

- ・延床面積
- B1F : 350㎡
- 消火ポンプ室60㎡
- 受水槽ポンプ室60㎡
- 客席コン収納180㎡
- 共用50㎡
- 1F : 5,547㎡
- 2F : 2,692㎡
- 3F : 1,520㎡
- 4F : 770㎡
- 5F : 36㎡
- フロアスポット室36㎡
- RF : 80㎡
- 排煙機械室80㎡
- 合計 : 10,995㎡
- (うち)
- 生涯学習機能 : 430㎡
- 児童館 : 303㎡
- ・建築面積
- 6,281㎡
- ・4街区計画駐車台数(最終)
- 441台

施設内諸室配置案
 大手町4街区配置図

1/1000

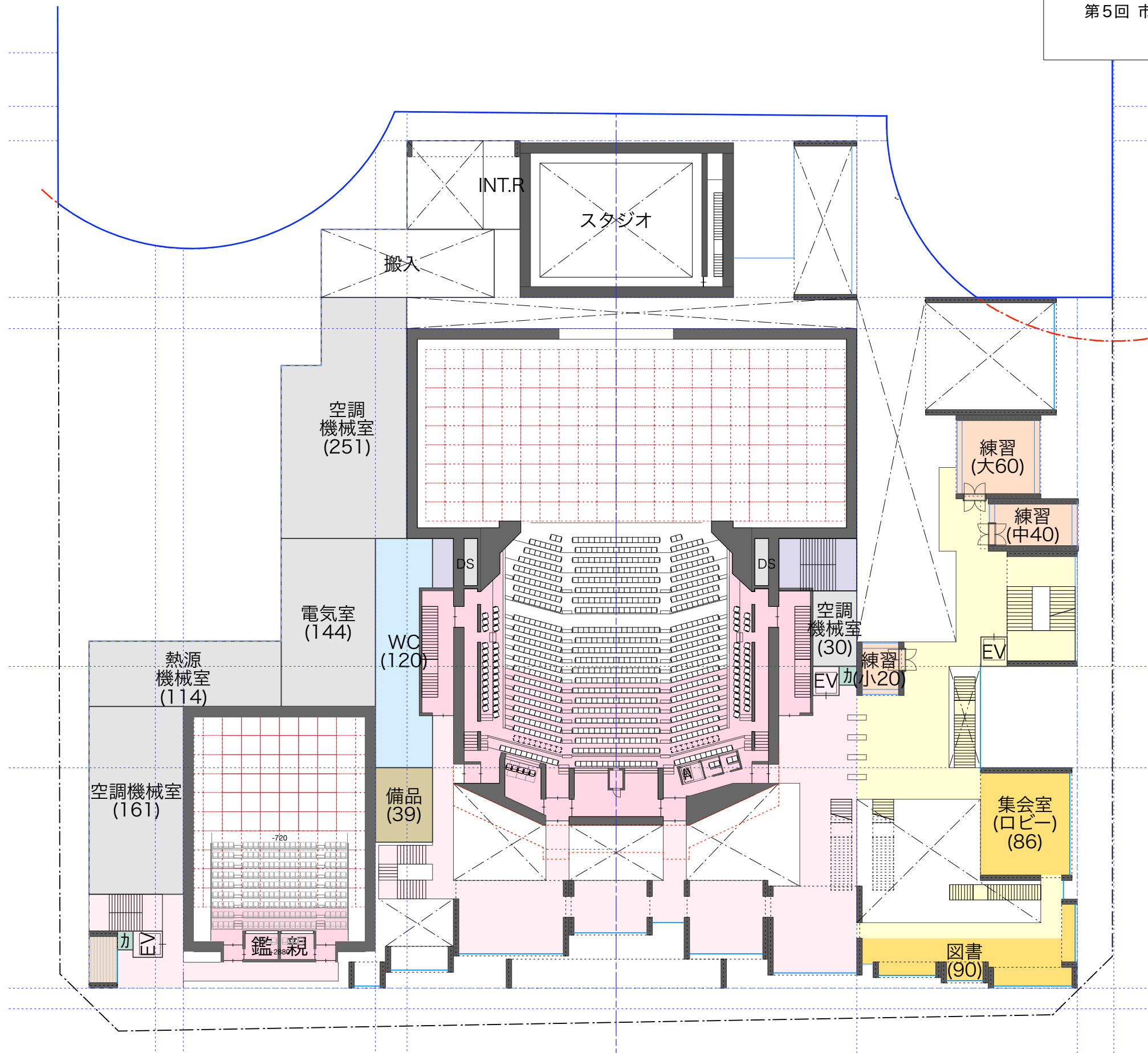
0 5 10 20 30 40 50 (m)





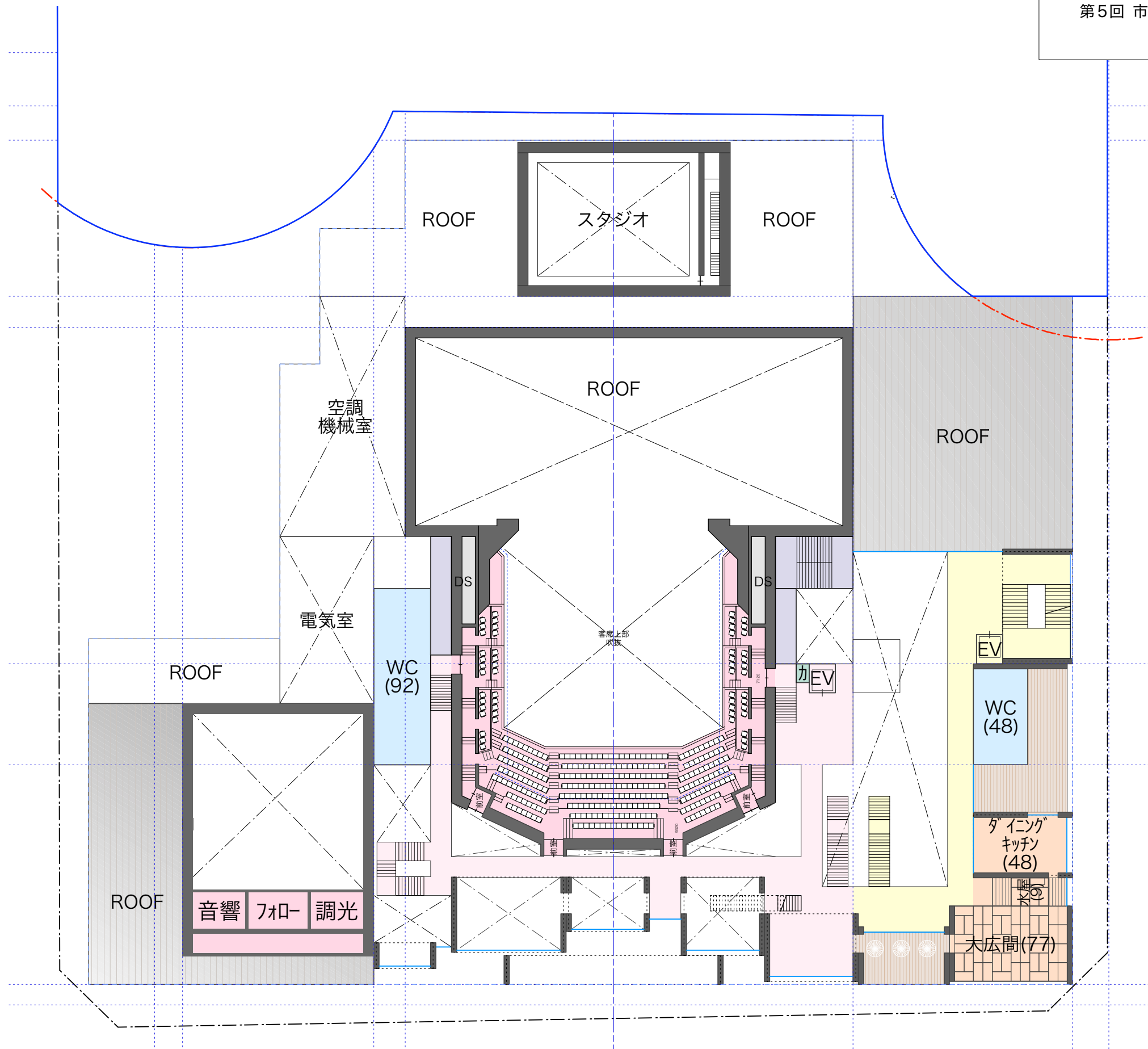
施設内諸室配置案 1階平面図 1/400



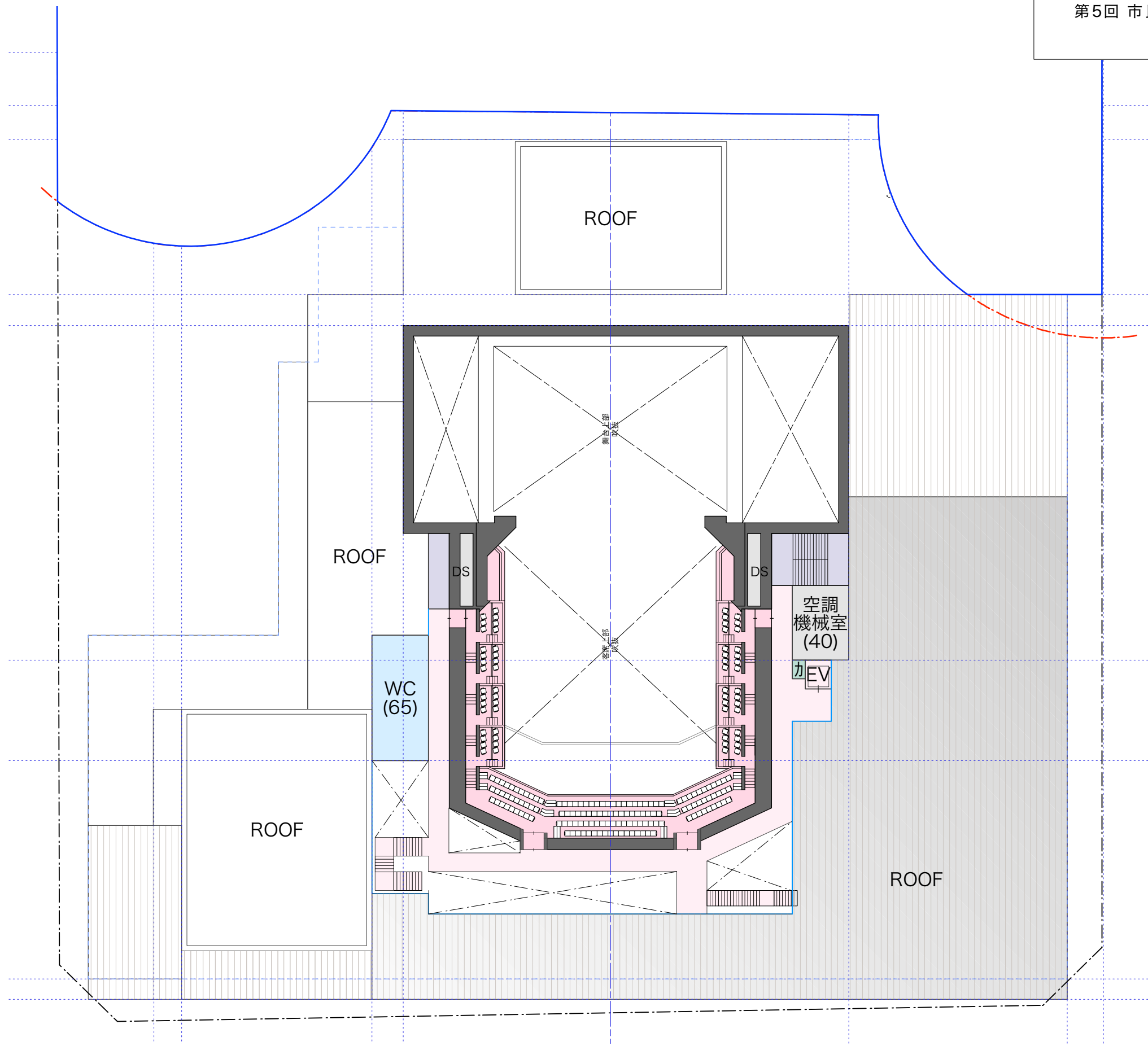


施設内諸室配置案 2階平面図 1/400





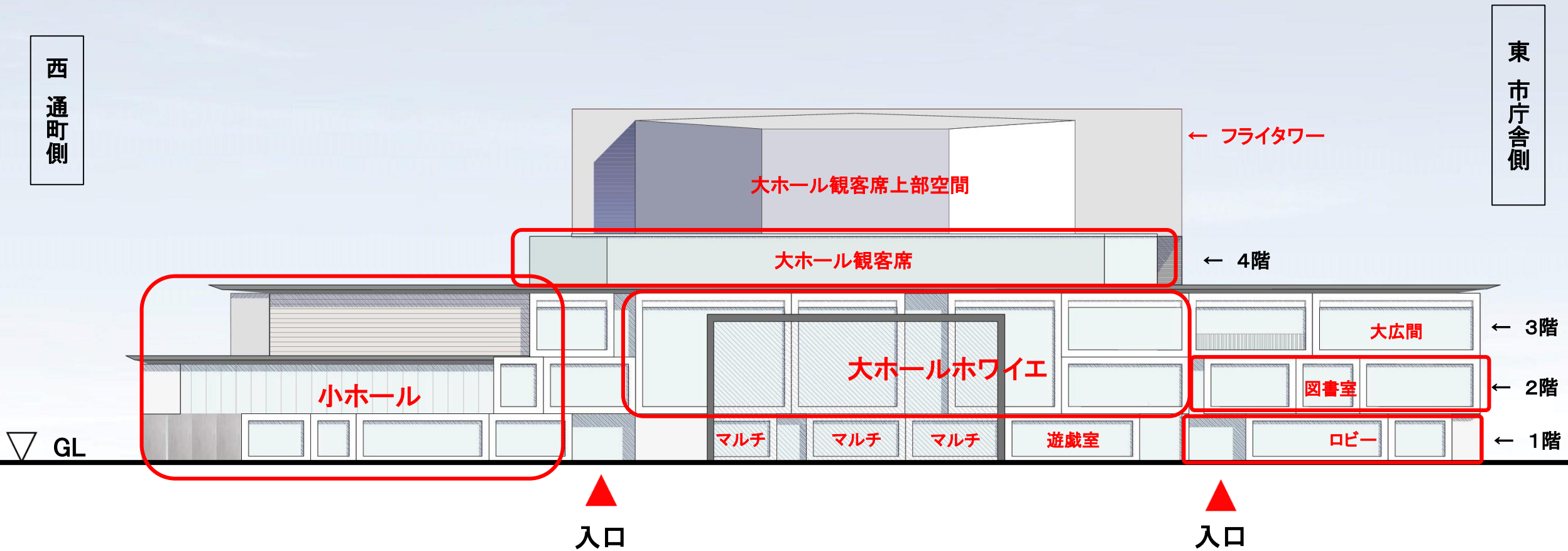
施設内諸室配置案 3階平面図 1/400



施設内諸室配置案 4階平面図 1/400

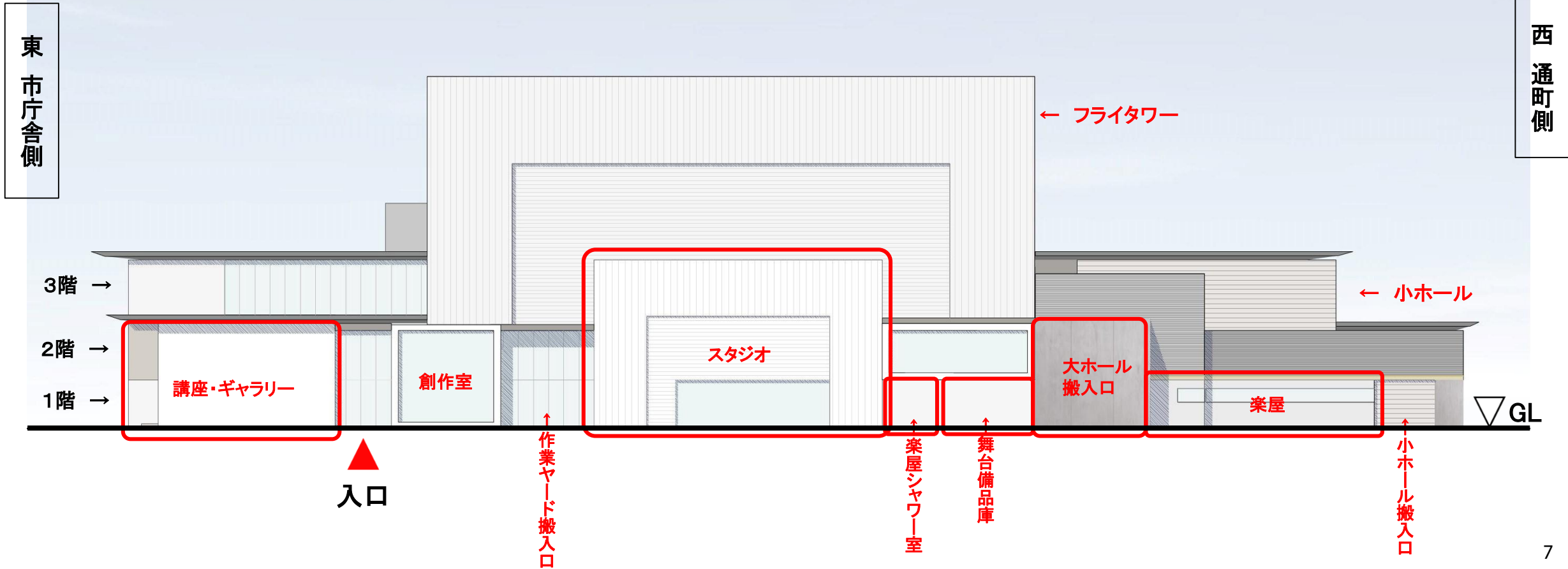
施設内諸室配置案 南側立面図

令和3年9月29日
第5回 市民会館整備特別委員会 資料1
産業文化部 文化課



施設内諸室配置案 北側立面図

令和3年9月29日
第5回 市民会館整備特別委員会 資料1
産業文化部 文化課

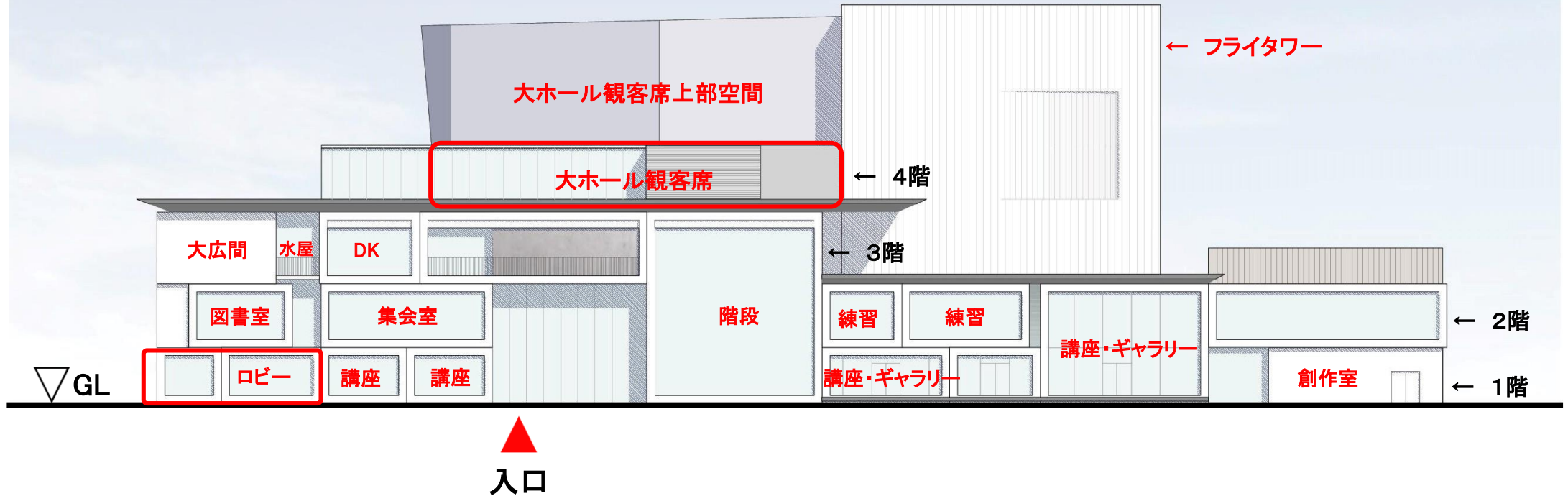


施設内諸室配置案 東側立面図

令和3年9月29日
第5回 市民会館整備特別委員会 資料1
産業文化部 文化課

南
丸
亀
城
側

北
商
店
街
側



施設内諸室配置案 西側立面図

令和3年9月29日
第5回 市民会館整備特別委員会 資料1
産業文化部 文化課

北
商店街側

南
丸亀城側

