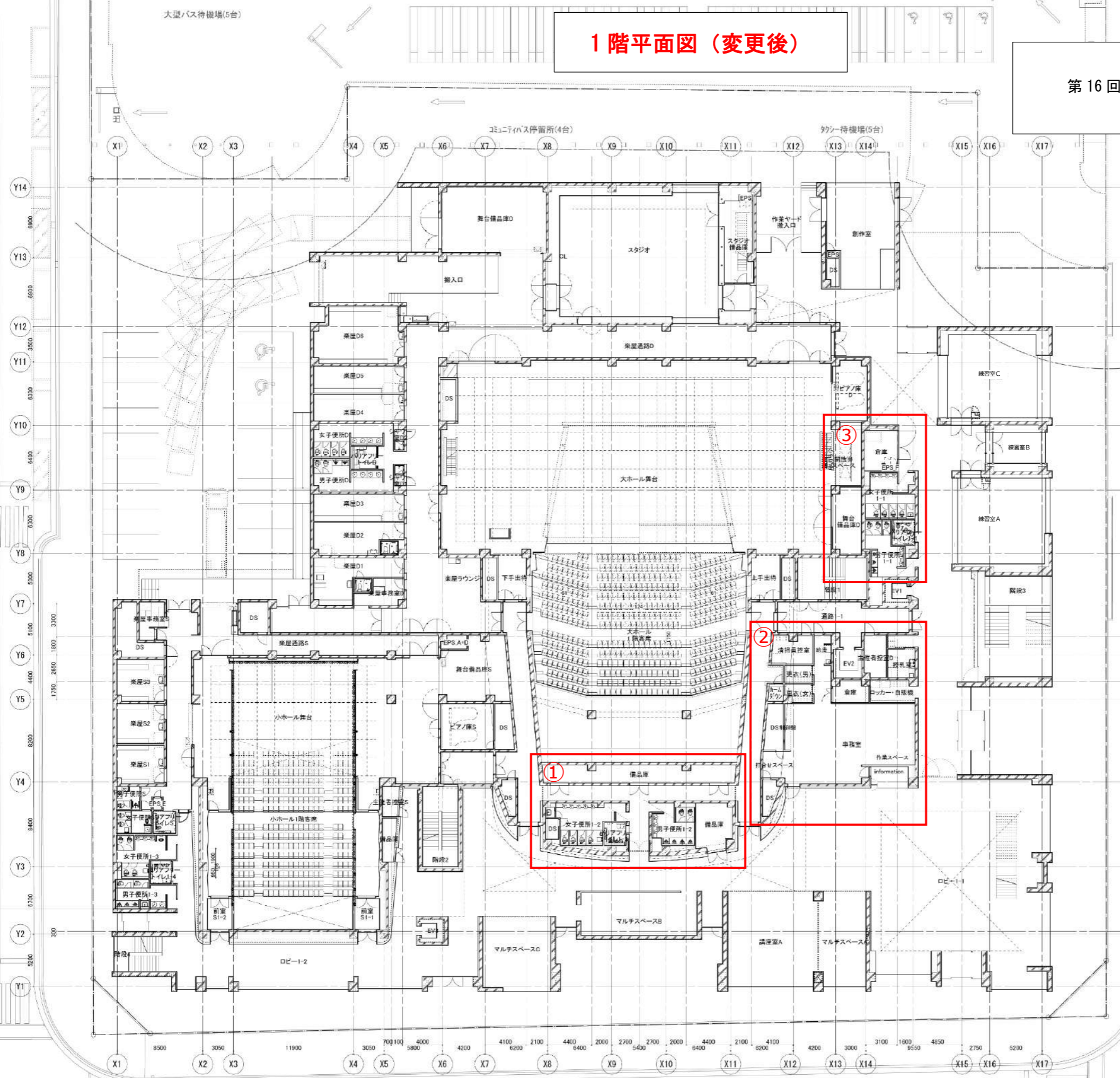


# 1階平面図（変更後）

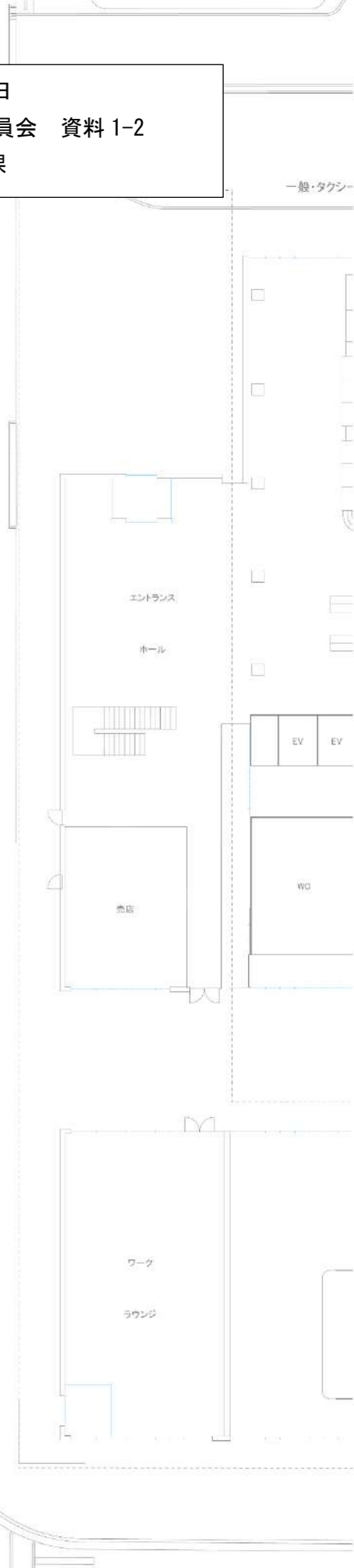
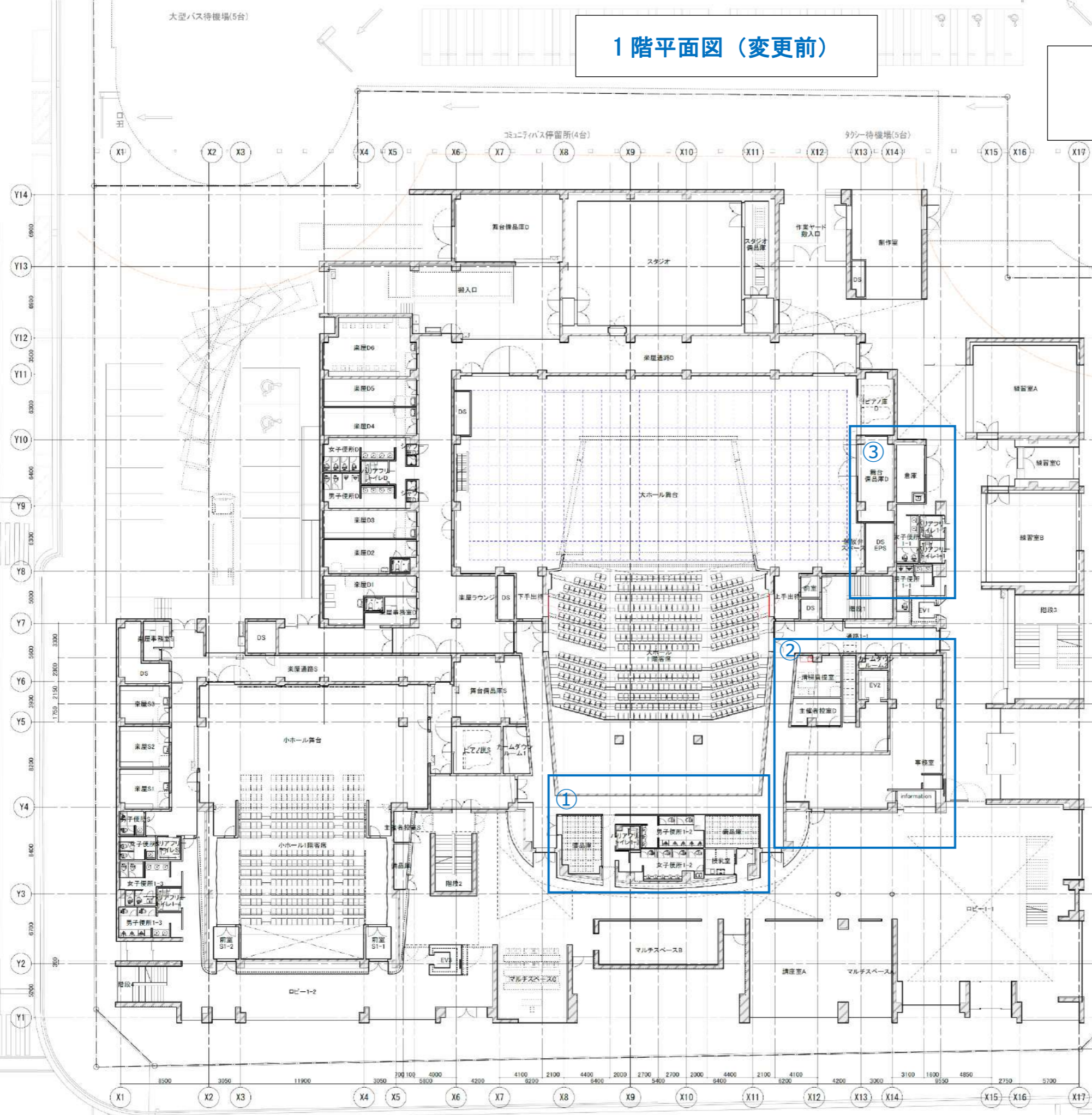
令和4年8月23日  
第16回 市民会館整備特別委員会 資料1-1  
産業文化部文化課



※本図は 8/23 現在のものであり、変更する場合があります。

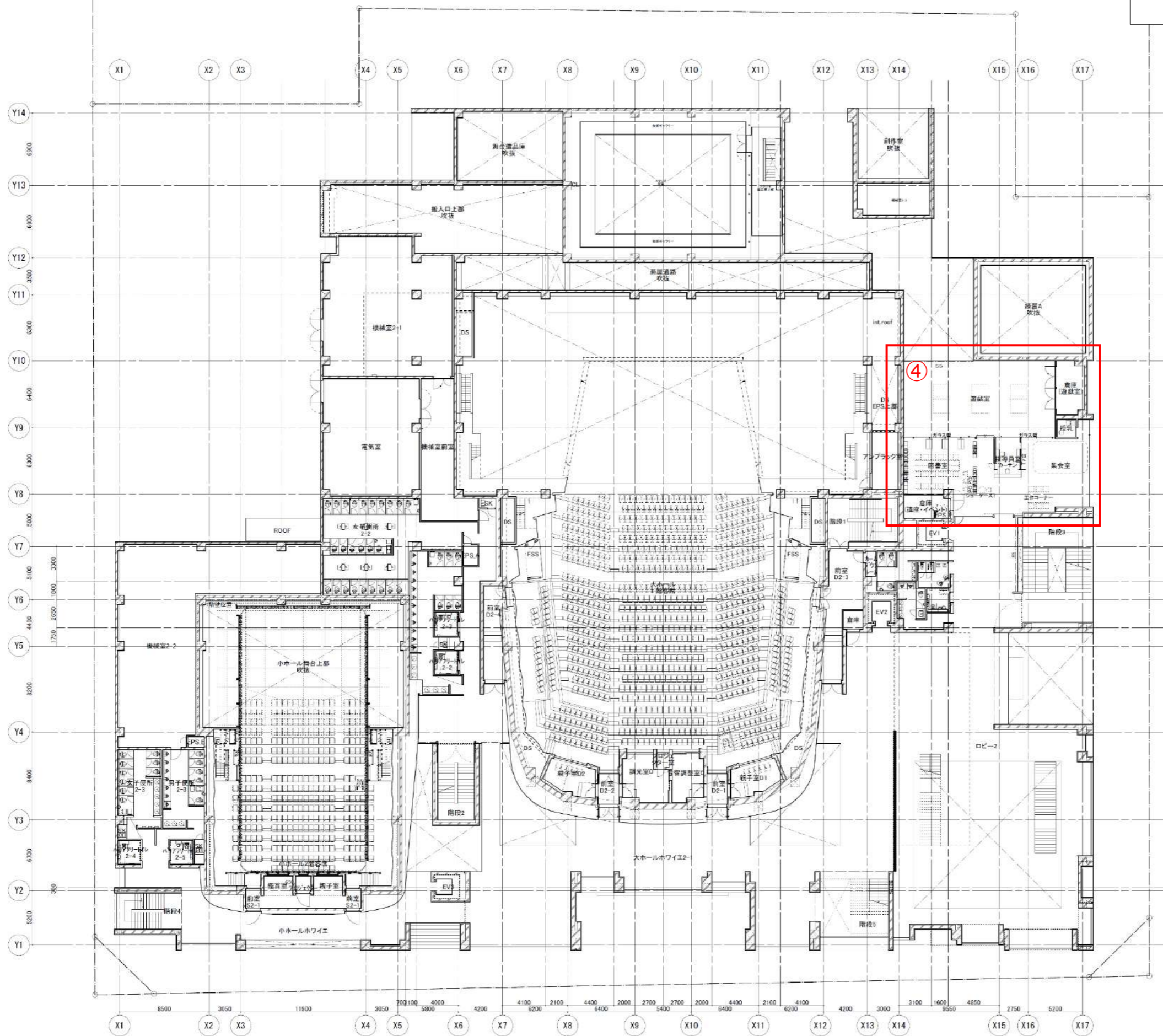
# 1階平面図 (変更前)

令和4年8月23日  
第16回 市民会館整備特別委員会 資料1-2  
産業文化部文化課



# 2階平面図（変更後）

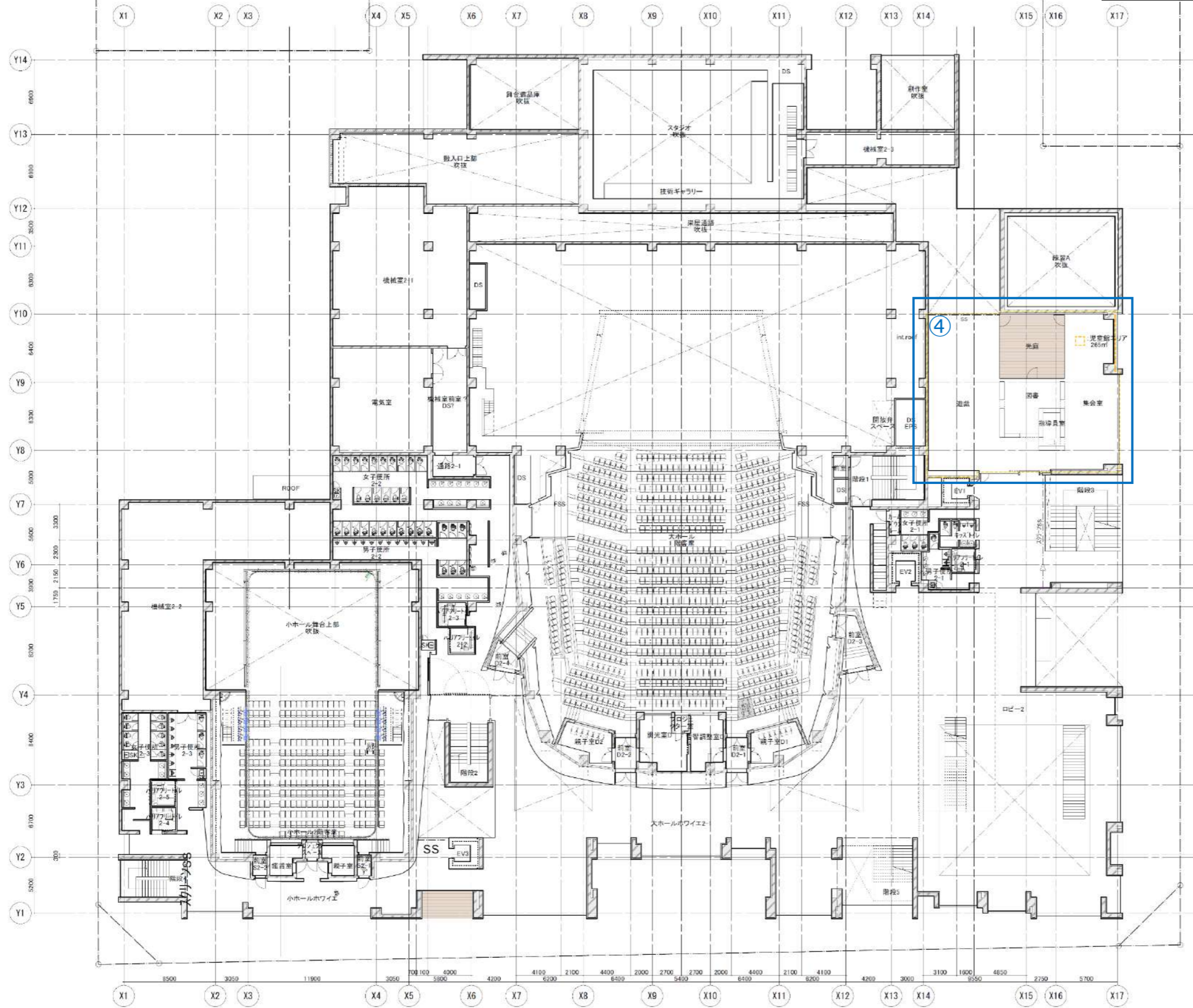
令和4年8月23日  
第16回 市民会館整備特別委員会 資料1-3  
産業文化部文化課



※本図は8/23現在のものであり、変更する場合があります。

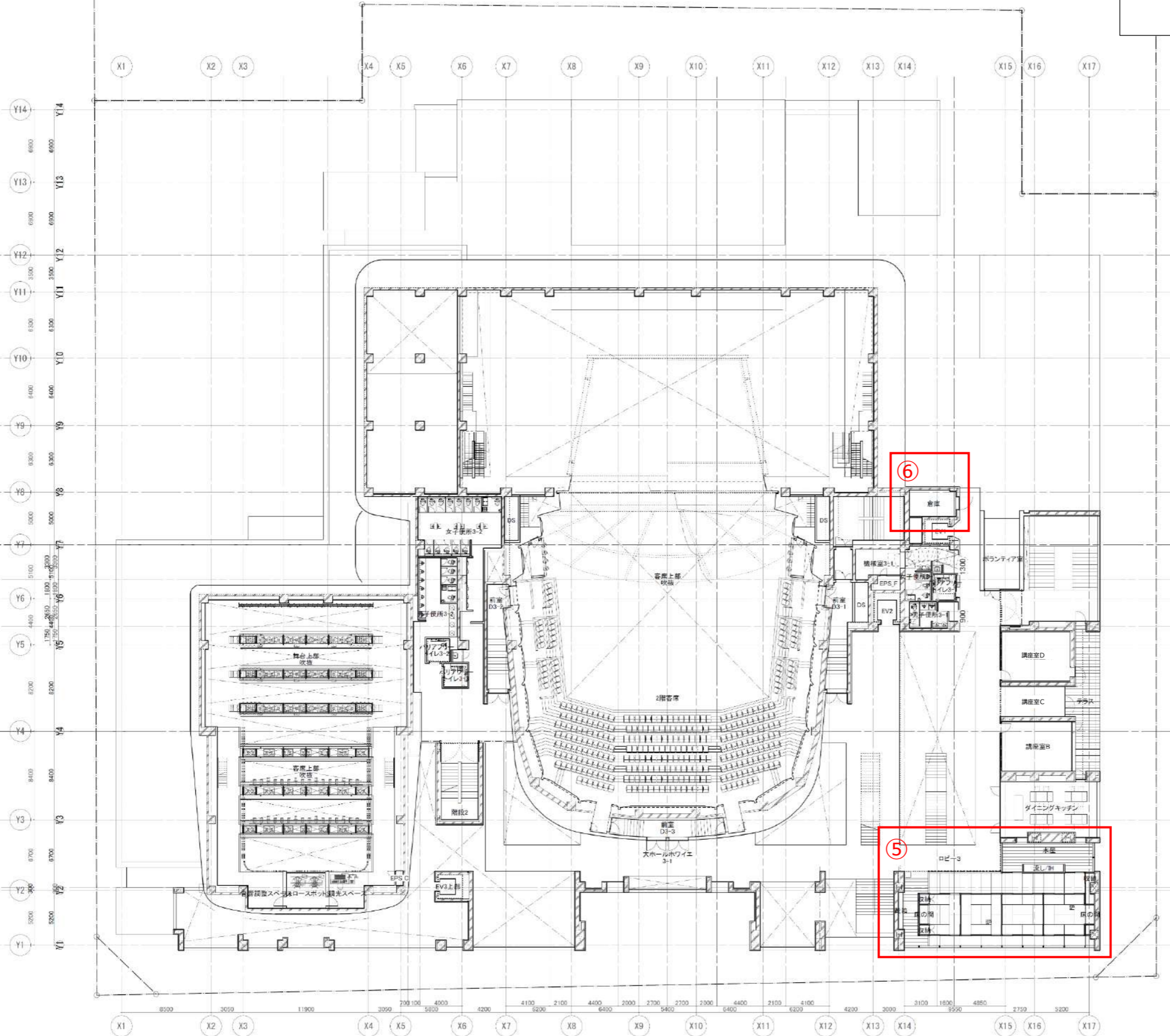
## 2階平面図（変更前）

令和4年8月23日  
 第16回 市民会館整備特別委員会 資料1-4  
 産業文化部文化課



### 3階平面図（変更後）

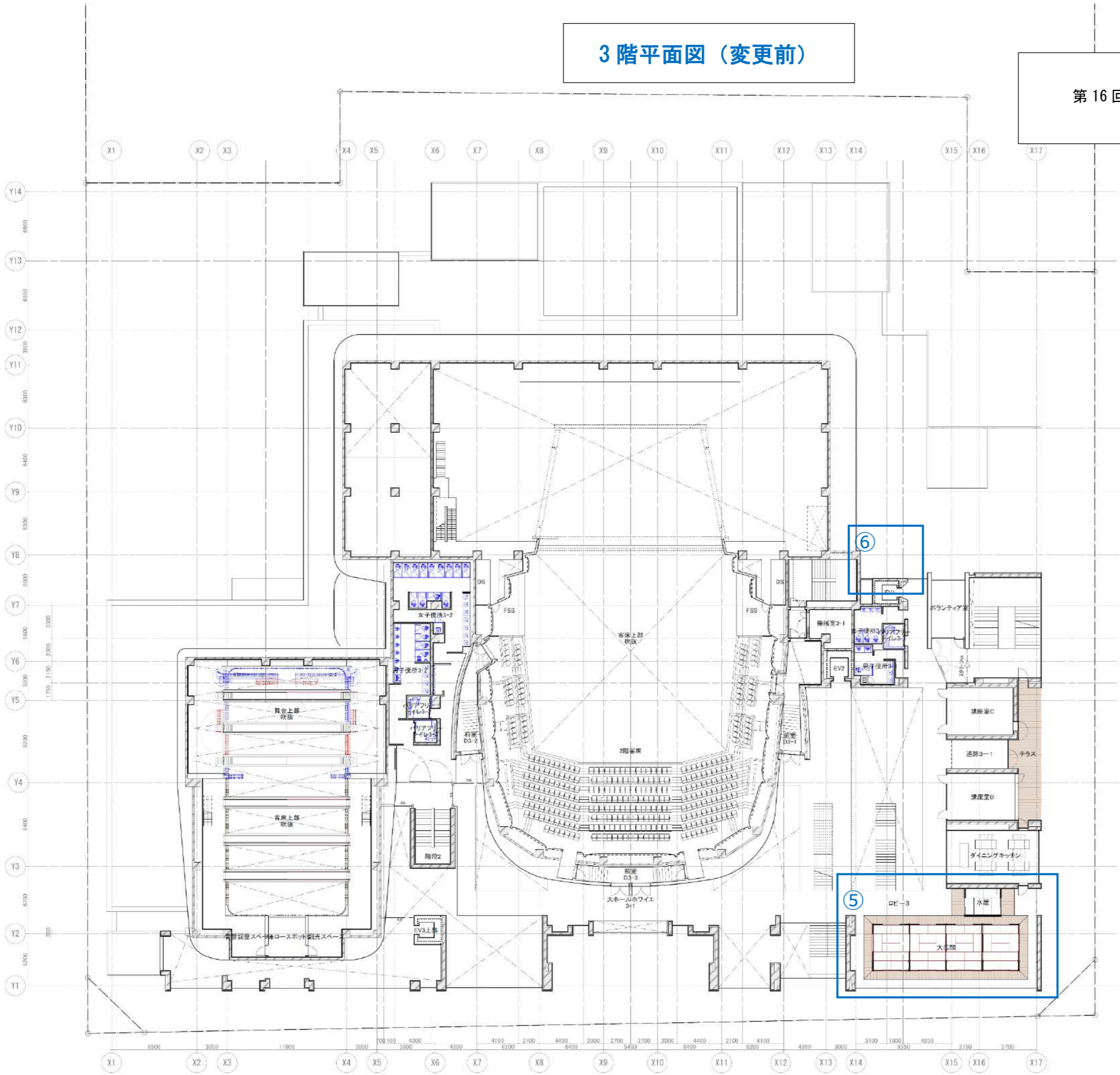
令和4年8月23日  
第16回 市民会館整備特別委員会 資料1-5  
産業文化部文化課



※本図は8/23現在のものであり、変更する場合があります。

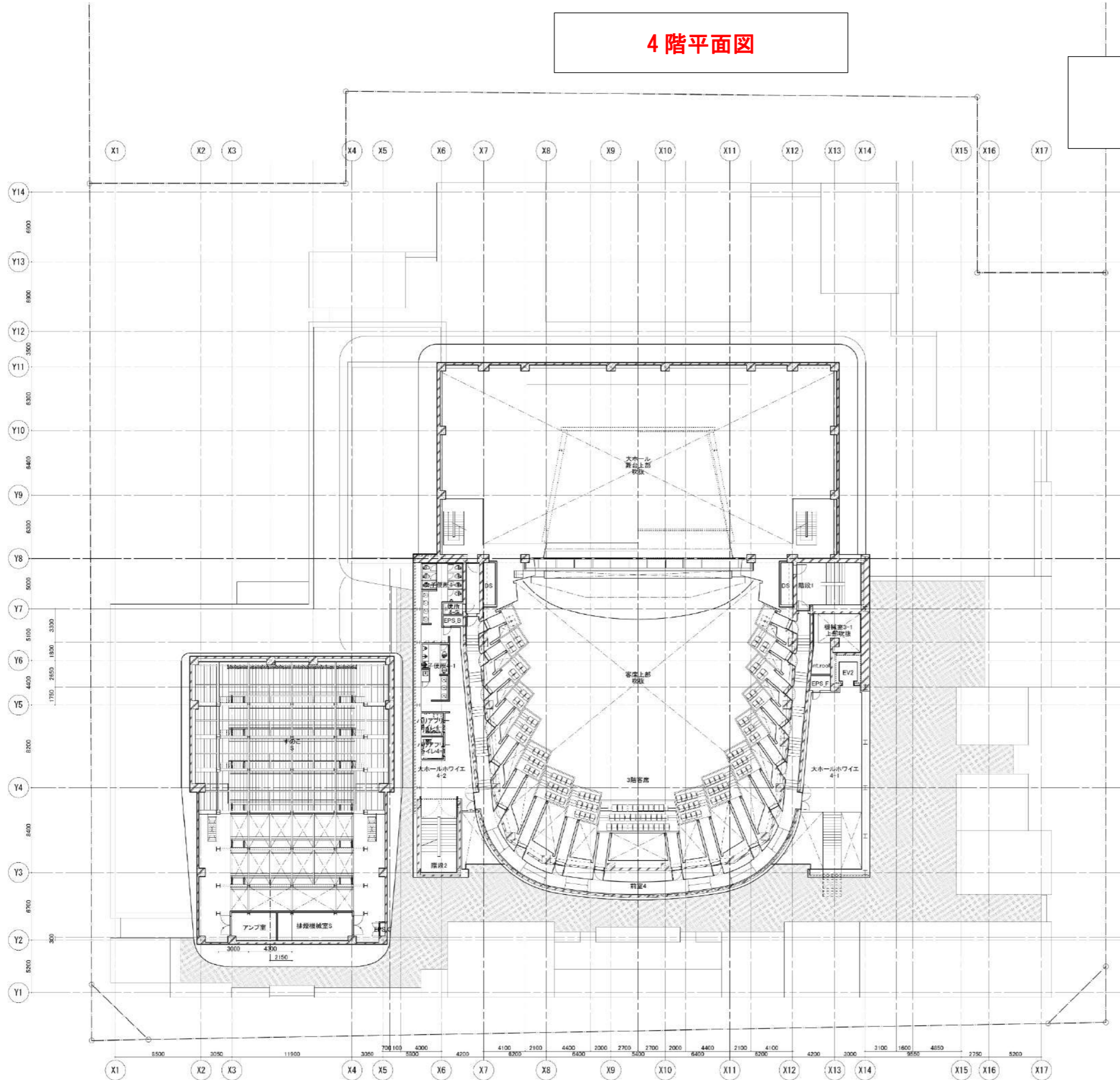
# 3階平面図（変更前）

令和4年8月23日  
第16回 市民会館整備特別委員会 資料1-6  
産業文化部文化課



# 4階平面図

令和4年8月23日  
第16回 市民会館整備特別委員会 資料1-7  
産業文化部文化課



※本図は 8/23 現在のものであり、変更する場合があります。

(仮称) みんなの劇場 工事発注区分

名称	工種	発注区分 (工事内容)		工事種別
(仮称) みんなの劇場 鉄筋コンクリート造 一部鉄骨造 地上4階 延床面積：12,000㎡	建築	①建築工事	<ul style="list-style-type: none"> <li>・ 建築工事一式</li> <li>・ ブラインド、ロールスクリーン設置工事</li> <li>・ 外構工事など</li> </ul>	建築一式
	電気設備	②電気設備工事	<ul style="list-style-type: none"> <li>・ 電灯コンセント設備、動力設備、太陽光設備、非常用自家発電設備など</li> </ul>	電気
	機械設備	③空調設備工事	<ul style="list-style-type: none"> <li>・ 空気調和設備、ダクト設備、換気設備、自動制御設備など</li> </ul>	管
		④給排水衛生設備工事	<ul style="list-style-type: none"> <li>・ 衛生器具設備、給排水設備、給湯設備、消火設備など</li> </ul>	
	舞台設備	⑤舞台音響設備工事	<ul style="list-style-type: none"> <li>・ 上演時の音響再生、拡声、録音機能。準備、撤収、進行の安全管理の指示音声機能など</li> </ul>	電気通信
		⑥舞台機構設備工事	<ul style="list-style-type: none"> <li>・ 空間の可変。プロセニウム、音響反射板、オーケストラピットの構成など</li> </ul>	機械器具設置
		⑦舞台照明設備工事	<ul style="list-style-type: none"> <li>・ 舞台空間の演出照明、調光制御、客席誘導灯の管理など</li> </ul>	電気