

新市民会館

「丸亀市(仮称)みんなの劇場」整備 市民説明会



市民ひろば側から見た完成イメージ

施設概要や管理運営の方針等についてご説明いたします。

日時：令和4年 **11月11日（金）** **18:30~20:30**
(開場18:00)

丸亀市市民交流活動センター

場所： マルタス 1階 多目的ホール1, 2

定員：150名 **事前申込** 先着順

【申込方法】

右に掲載のQRコードまたはTEL、FAX、E-Mailにてお申し込みください。

FAX、E-Mailでお申し込みの際は、「氏名（ふりがな）」、「住所」、
「電話番号」、「メールアドレス」、「所属」をご記入ください。

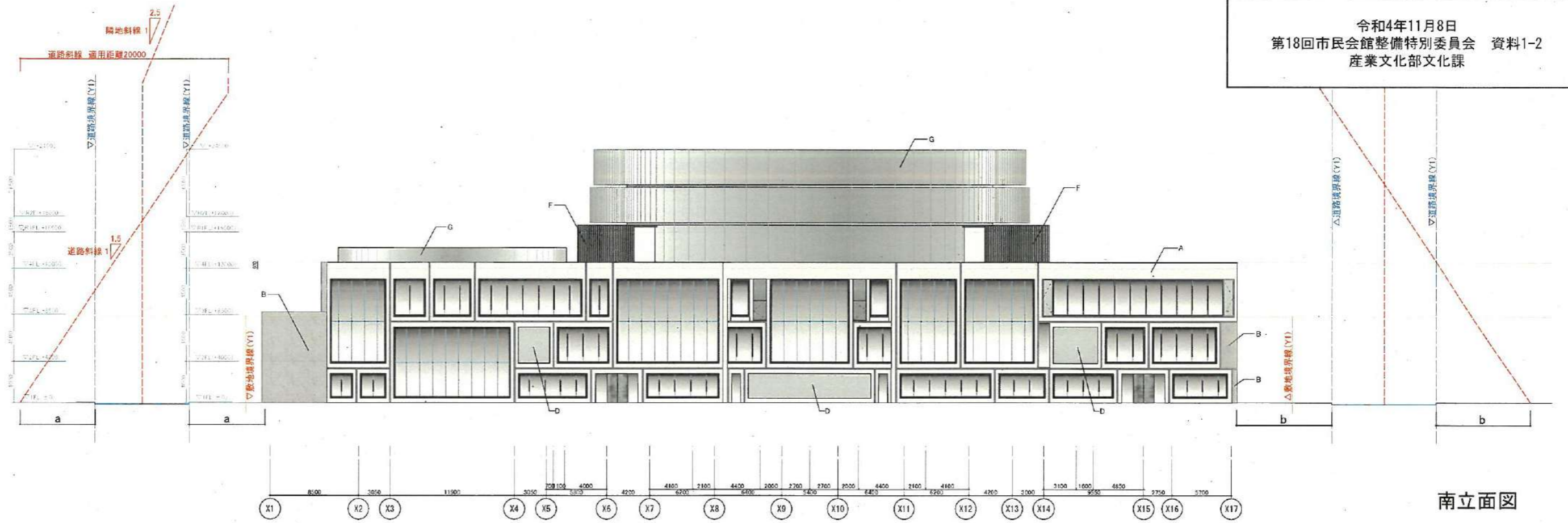
TEL：0877-35-8708 FAX：0877-24-8863

E-Mail：kaikankensetu@city.marugame.lg.jp

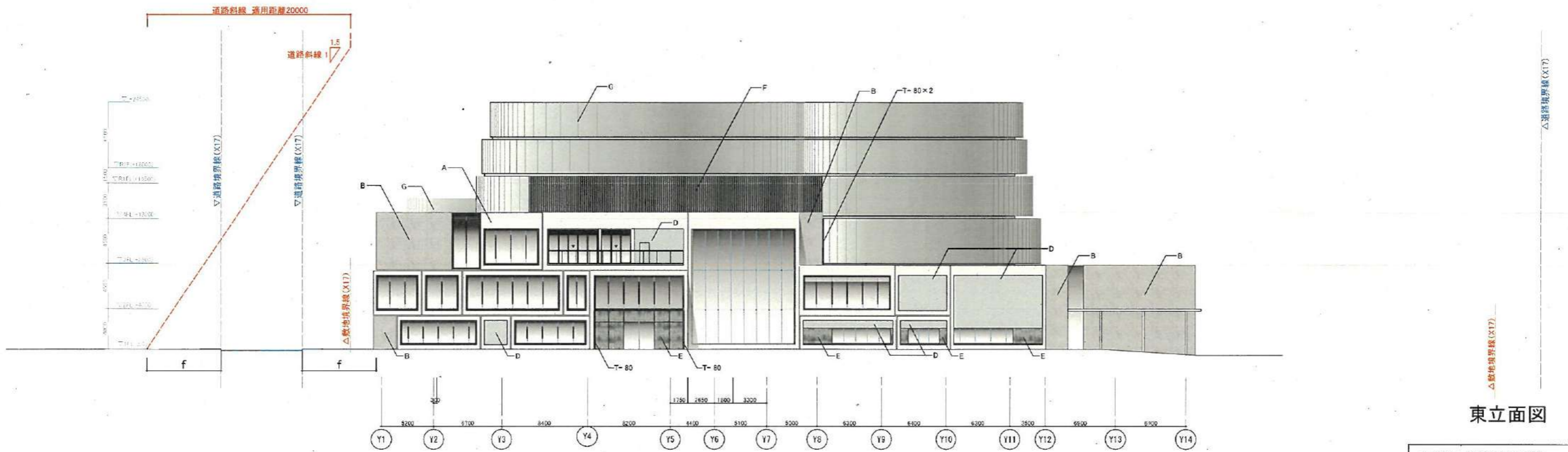
参加申し込みは
こちらのQRコードから



- 参加時には、マスク着用、手指消毒、検温にご協力をお願いします。
- 体温が37.5℃以上ある方、風邪などの症状のある方の入場をお断りする場合がございます。
- 会場は、換気の徹底、座席のレイアウトの工夫等の対策を講じます。

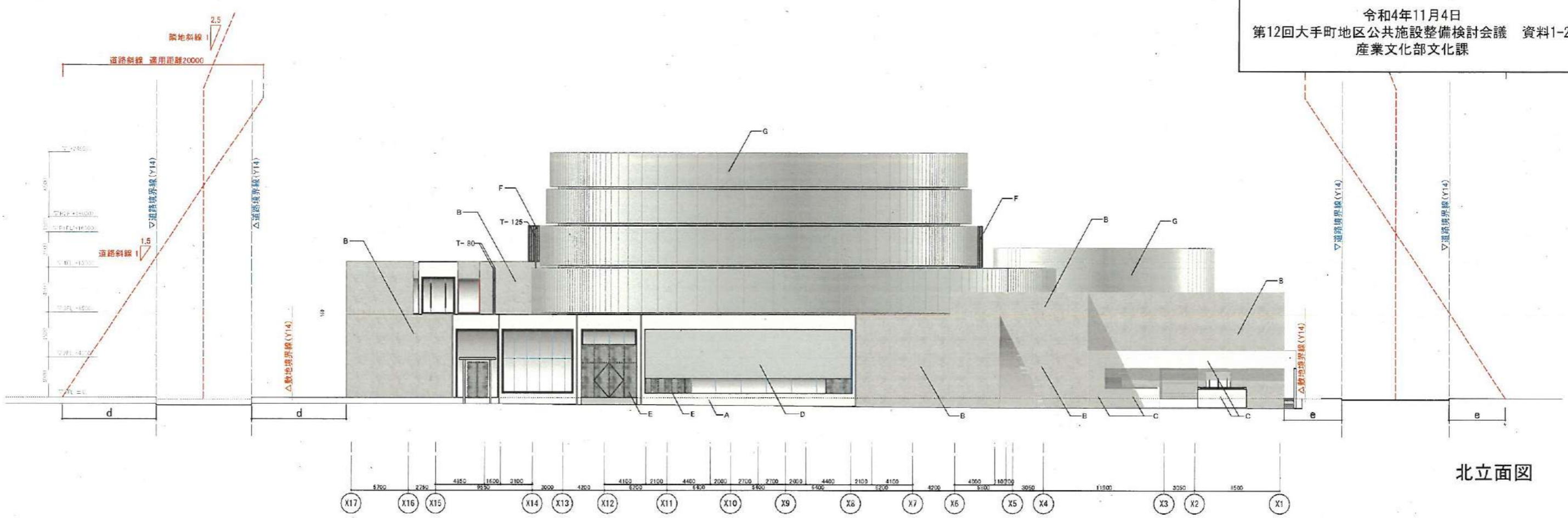


南立面図

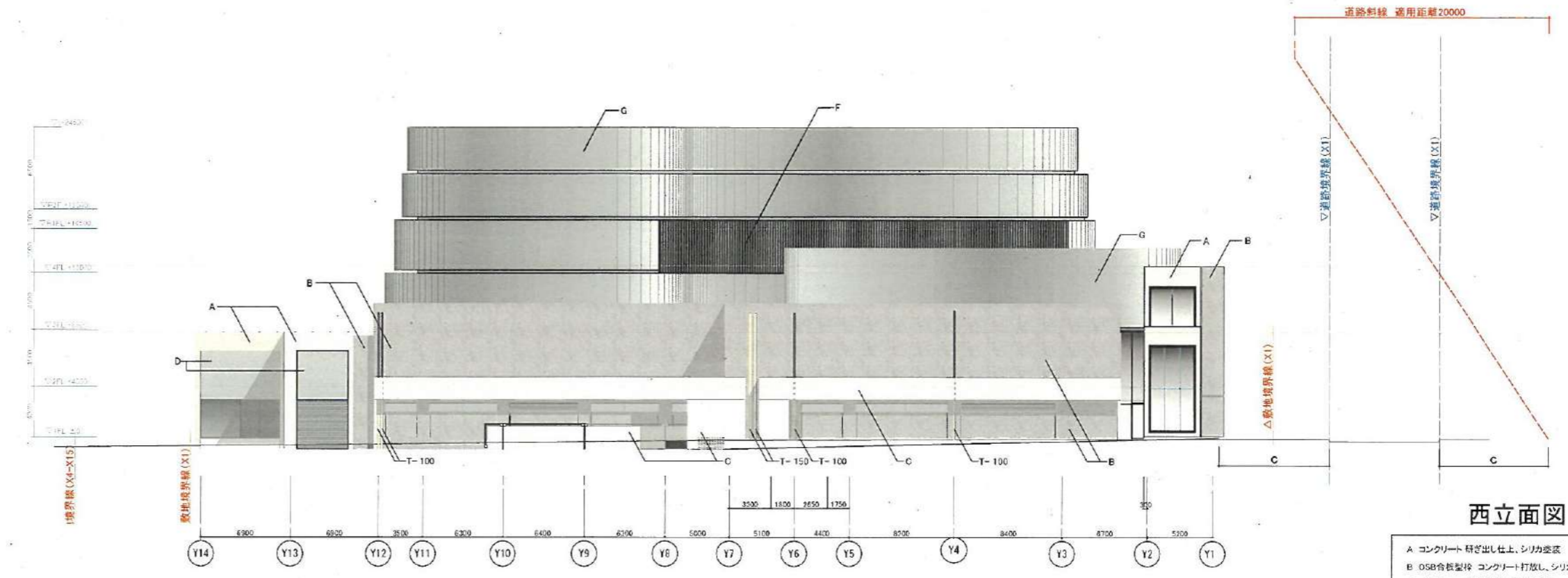


東立面図

- A コンクリート 研ぎ出し仕上げ、シリカ塗装
- B OSB合板型枠 コンクリート打放し、シリカ塗装
- C コンクリート 化粧打放し、シリカ塗装
- D RC、窓枠仕上げ
- E 鋼製パネルPL32 溶融亜鉛メッキ リン酸処理
- F アルミパネル3 フッ素樹脂 焼付塗装
- G アルミキャストルーバー
- T- 板型(厚径80 100 125 150)
 ※アルミキャストルーバー内、及び壁内のみ塩ビ管とし、
 その他はアルミ製とする

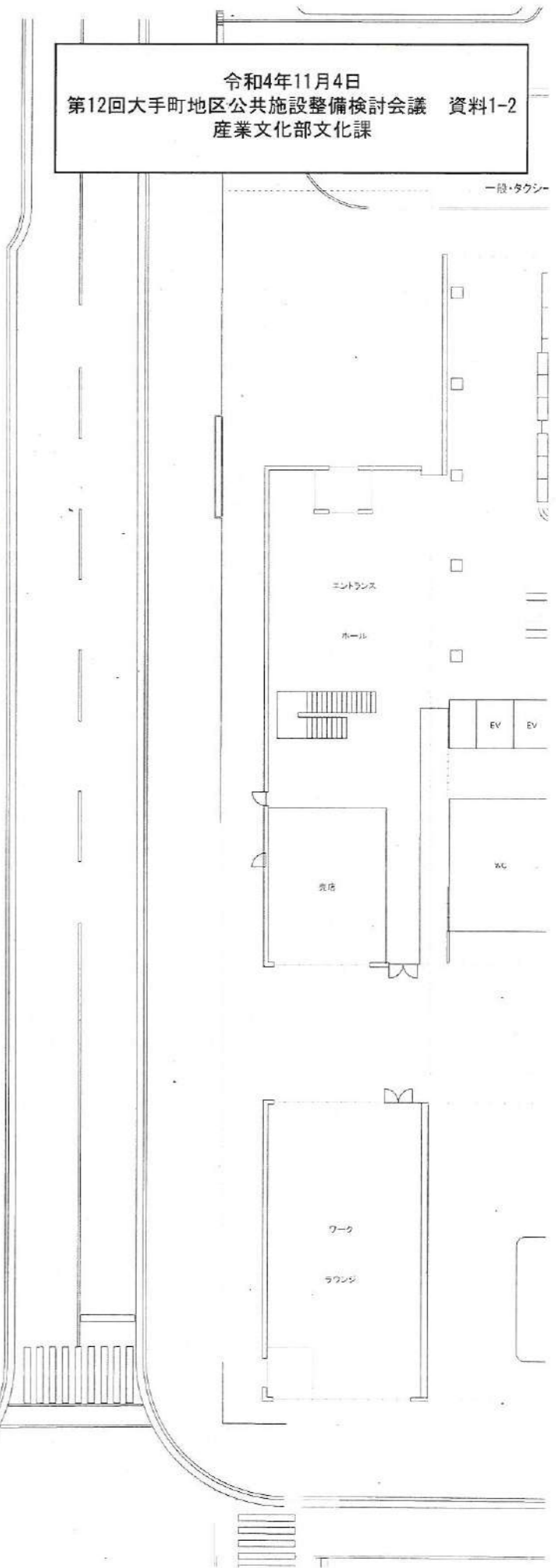
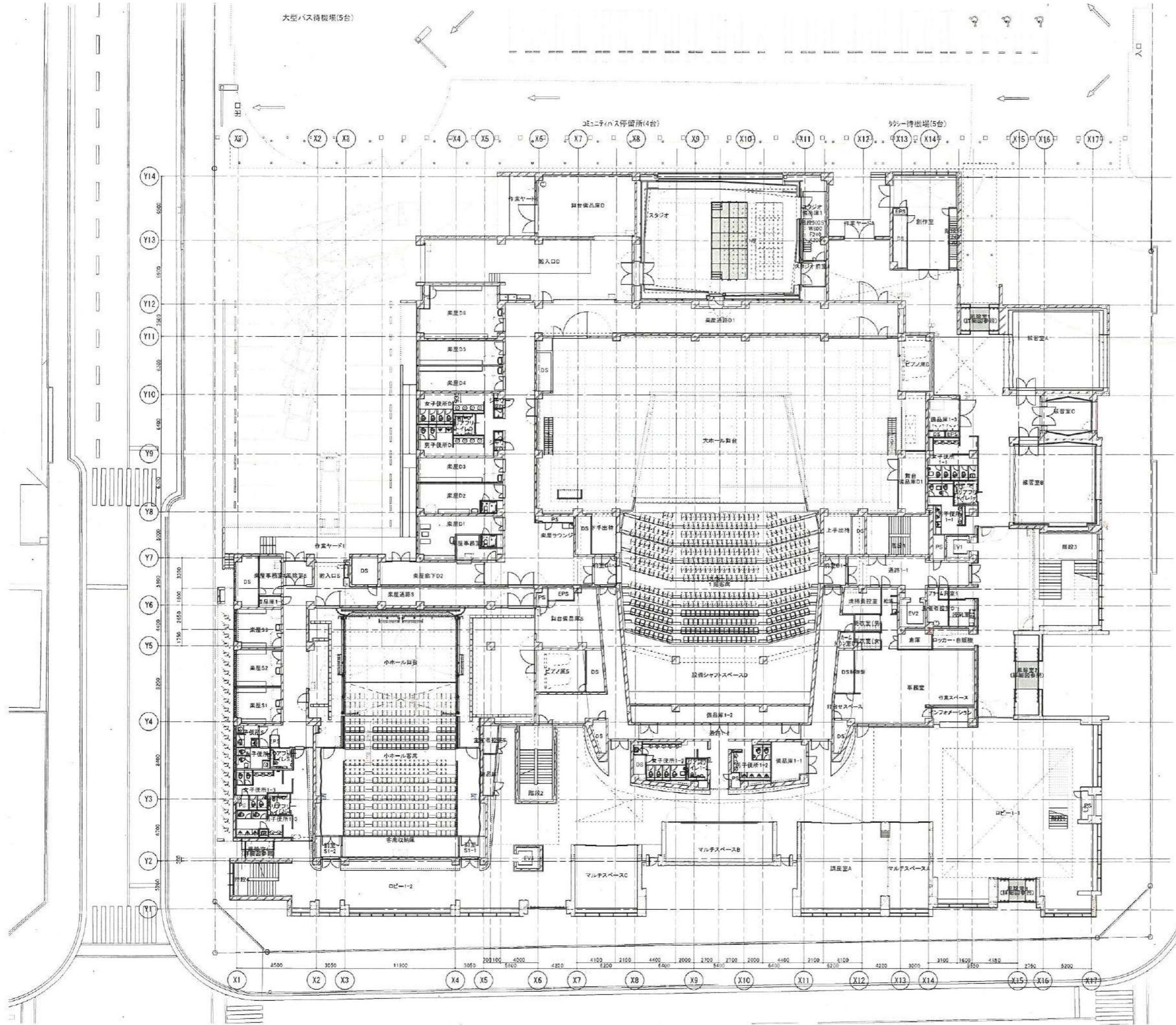


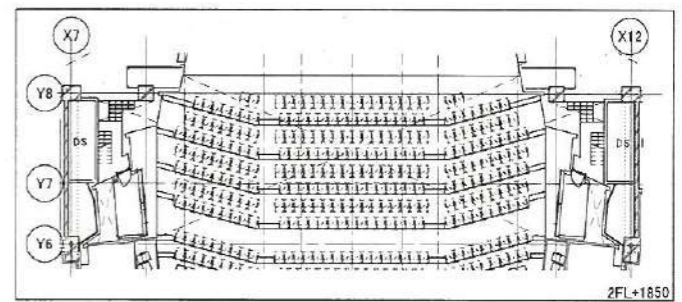
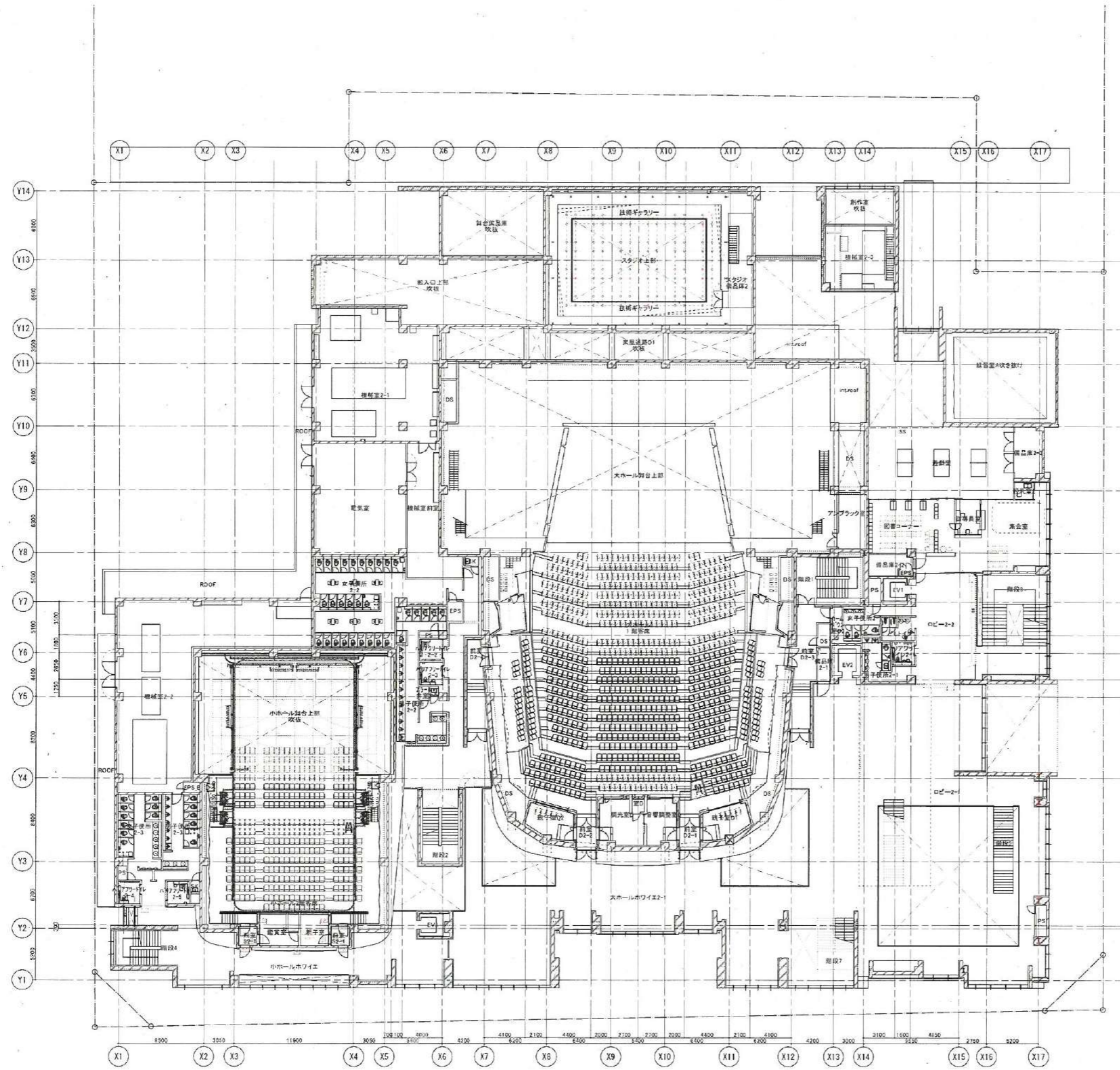
北立面図

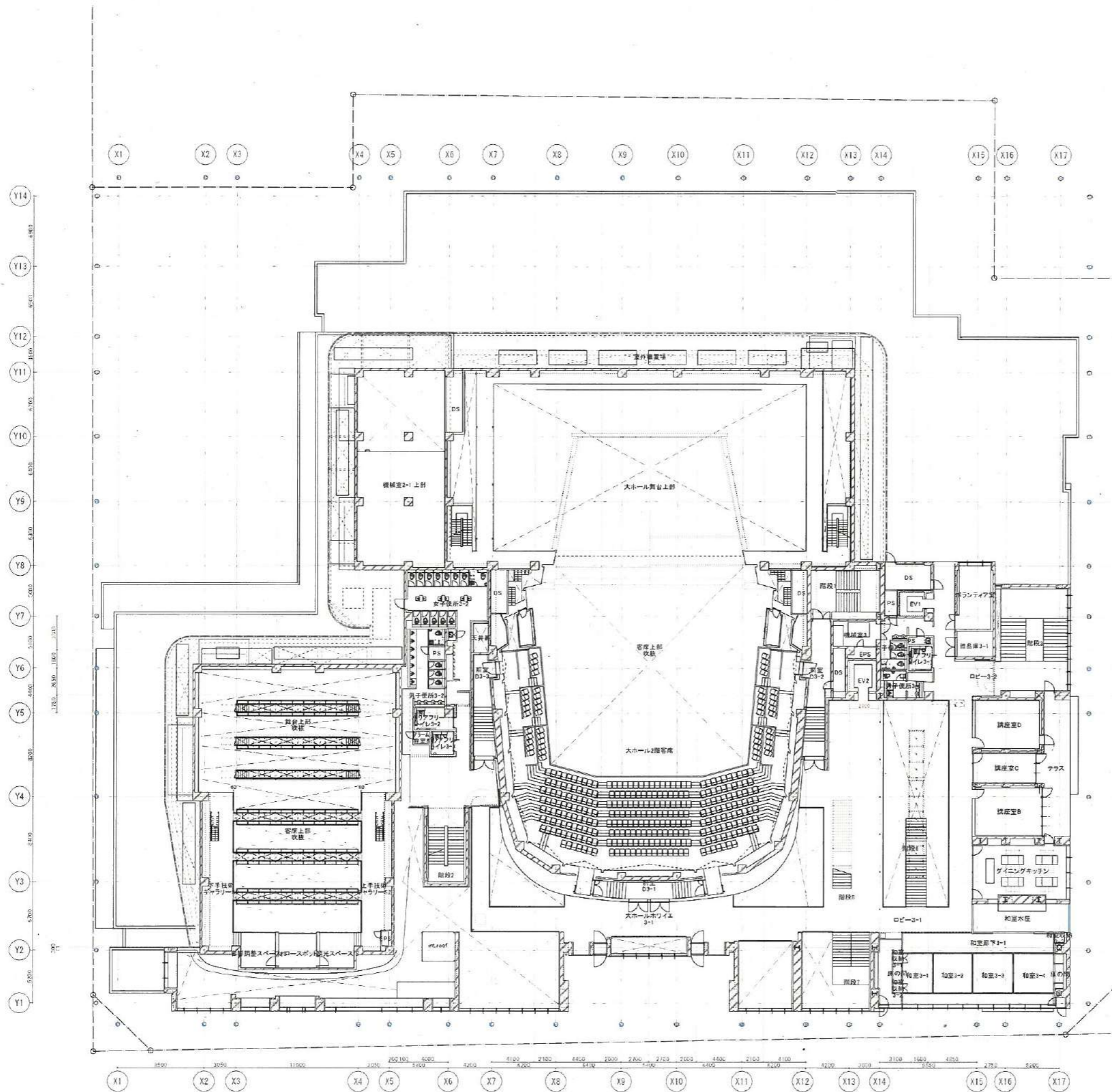


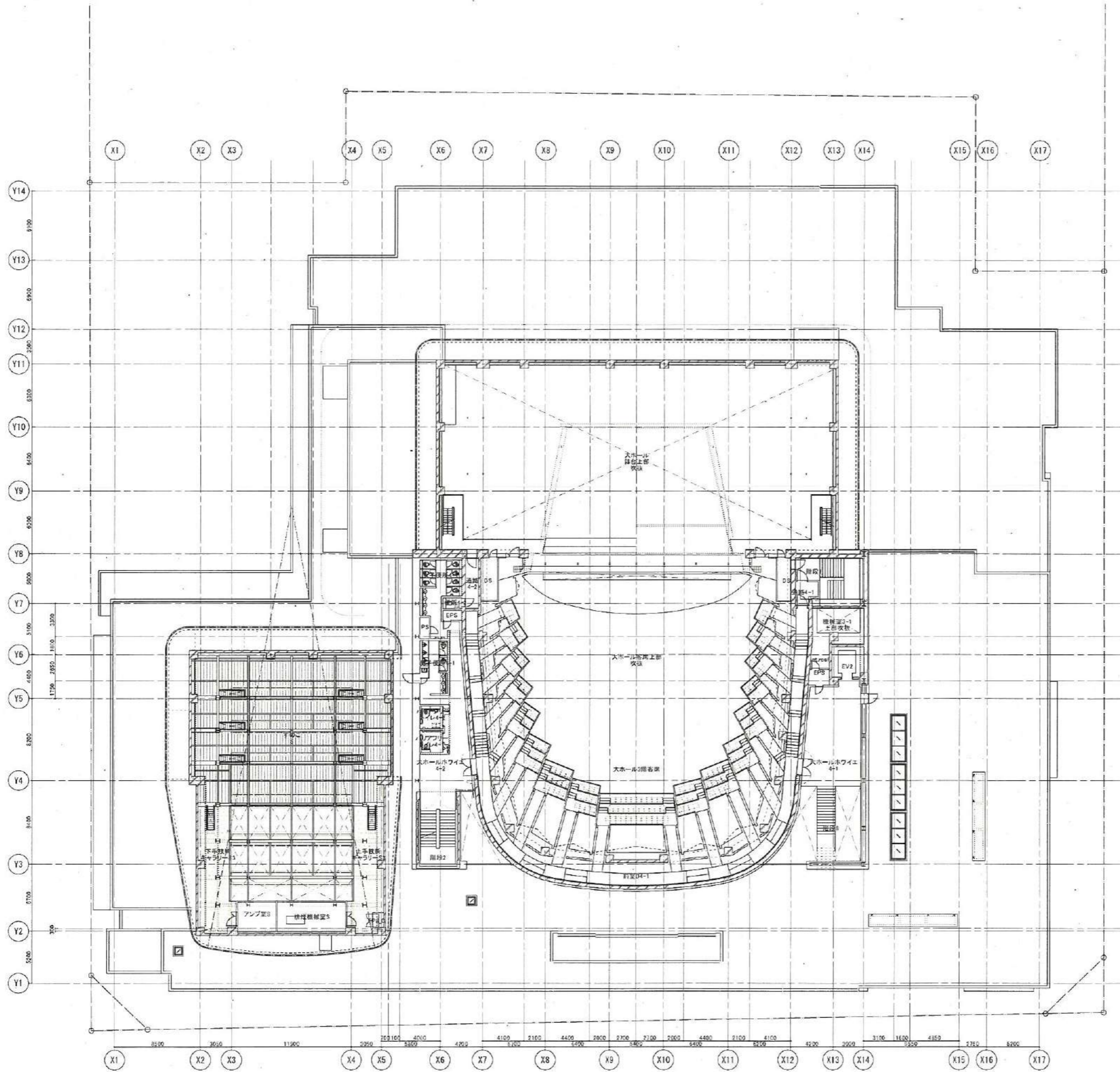
西立面図

- A コンクリート 研ぎ出し仕上げ、シロカ塗装
- B OSB合板製枠 コンクリート打放し、シロカ塗装
- C コンクリート 化粧打放し、シロカ塗装
- D RC、窓枠仕上げ
- E 鋼製パネルPL32 珪酸塩繊維メッキ リン酸処理
- F アルミ（キルビ） フッ素樹脂 焼付塗装
- G アルミキャストルーバー
- T- 縦型（口径80/100/125/150）
 ※アルミキャストルーバー内、及び壁内のみを指し、
 その他はアルミ製とする











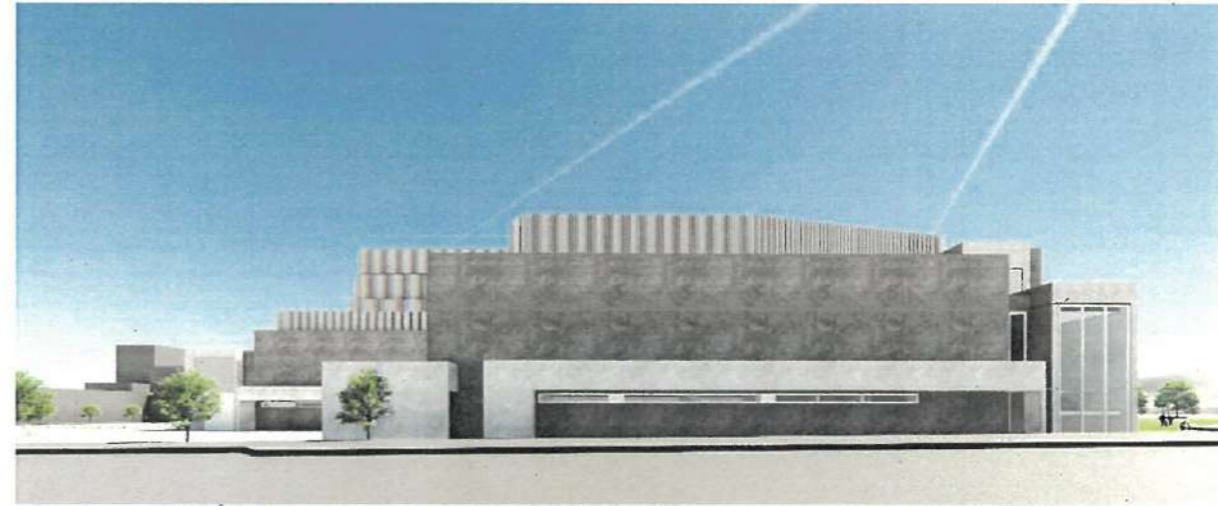
市民ひろば側（南側）からのイメージ



市役所側（東側）からのイメージ



県道33号側（北側）からのイメージ



西側からのイメージ



南東側からのイメージ



北東側からのイメージ