

●3時間雨量が80mm以上 になると予想される場合

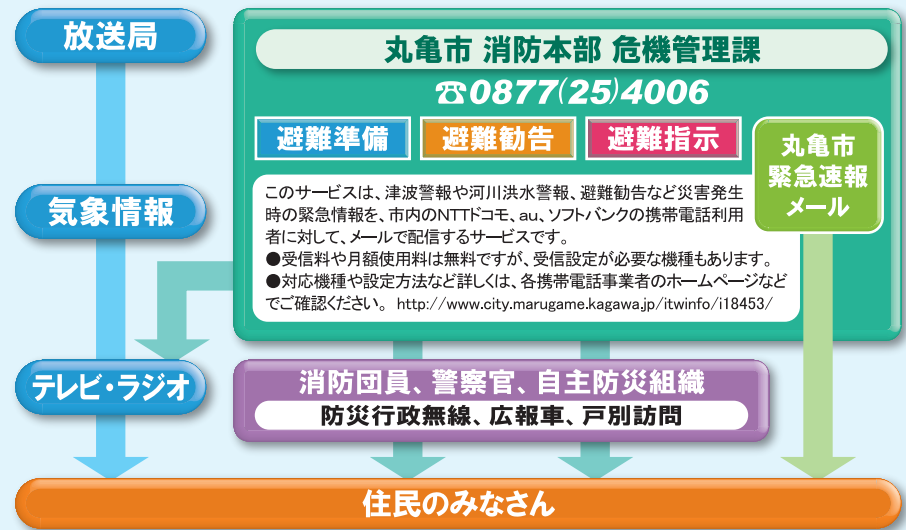
大雨警報が発表された後、さらに大雨が続くと、土石流などの土砂災害のおそれが高まります。

土砂災害警戒情報の発表

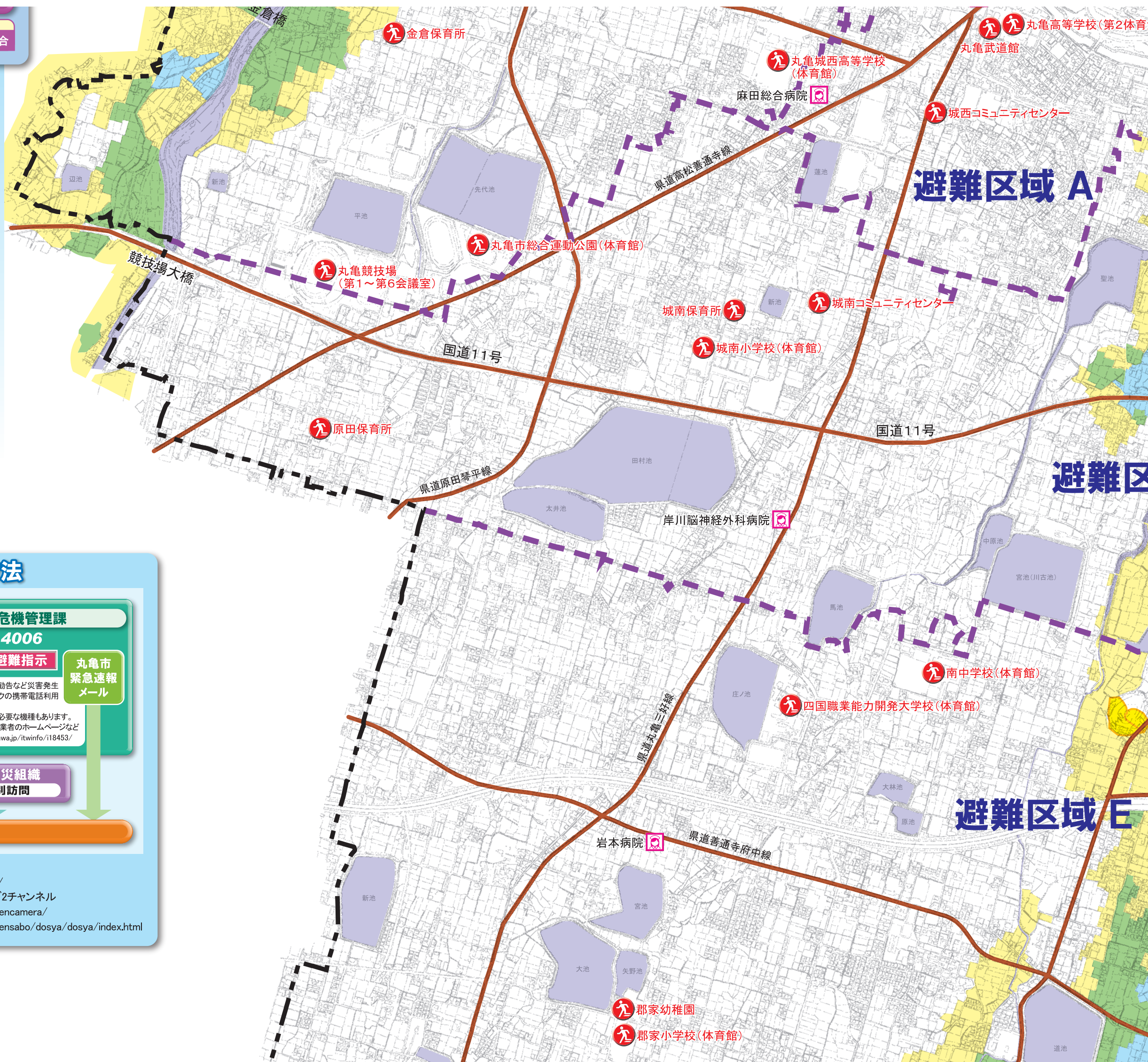
香川県と気象台が共同で土砂災害の危険性が極めて高い市町村名を発表します。

- 注意報は災害の起るおそれがあると予想される場合、注意喚起するために発表されます。
- 警報は重大な災害が起るおそれがあると予想される場合、警告するために発表されます。(参照資料:高松地方気象台)

避難情報の伝達方法



- 国土交通省「川の防災情報」.....<http://www.river.go.jp/>
- 香川県防災情報.....<http://www.pref.kagawa.jp/bosai/>
- 中讃ケーブルビジョン(株).....デジタル121チャンネル、アナログ2チャンネル
- 香川県河川監視カメラ.....<http://www.pref.kagawa.lg.jp/kasencamera/>
- 香川県砂防情報システム.....<http://www.pref.kagawa.lg.jp/kasensabo/dosya/dosya/index.html>



避難区域 A

避難区 B

避難区域 E

0 100 200 400 600 800 1000m