

募集

国際交流クッキング
参加者
時12月14日(日)午前10時～午後2時
所ひまわりセンター3階
定40人(申込順)
料1000円
(材料費)
他エプロン、
タッパー、
筆記用具、
ふきん持参
問丸亀ユネスコ協会(☎090-1172-2057)、丸亀市国際交流協会(☎56-1177)



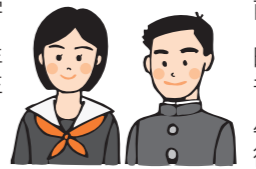
定80人(申込順)
料1200円(ドリンク1杯、貸し歌集付き)
●太極拳教室
時12月12日(土)
平成27年1月30日まで
の毎週金曜
午前10時～
11時半(全7回)
定20人(申込順)
料5000円(受講料)
●フラダンス教室
時12月11日～平成27年1月29日
までの毎週木曜午前10時半～
11時半(全7回)
定20人(申込順)
料5000円(受講料)
問い合わせ申し込みは同館(☎23-4141)



ガーデンセミナー
正月用寄せ植え実習
時12月14日(日)午後1時半～3時
45分
所坂出緩衝緑地管理事務所(坂出市番の州公園5番地)
定10人(申込順)
内園芸家・小田健一さんによる
正月用の寄せ植え、園芸相談会
料3000円(材料費)
問申込方法など詳しくは、同管理事務所(☎45-6820)

所順正館三浦道場(飯野町)
対幼児(年長)以上
料月額2000円(入会金3000円)
問三浦さん(☎090-11004-9245)

**中学生のための
高専数学講座**
時12月20日(土)午前9時半～午後0時半
所香川高等専門
学校詫間キャンパス(三豊市)
対高専の受験を
考えている中学3年生
定20人(申込順)
内過去の入試問題を解いてもら
い、本校の数学教員が解説
料無料(申込順)
他筆記用具、飲み物持参、服装は私服可
申平日の午前8時半～午後5時
に、同校総務課(☎0875-83-8507)



**丸亀南ジュニアバドミントン
クラブスポーツ少年団**
時①毎週火曜午後7時半～9時
②毎週木曜午後7時～9時
③毎週日曜
午後4時～
7時
所①・③郡家
小学校体育
館②サンビレッジ土器川
対小学生
料月額2000円(別途、スポーツ保険料が必要)
問上原さん(☎090-14783-4642)



「順正館」剣道同員
時毎週月、水、金曜午後6時半～8時
所小学校体育
館②サンビレッジ土器川
対小学生
料月額2000円(別途、スポーツ保険料が必要)
問上原さん(☎090-14783-4642)

ボーイスカウト丸亀第2団
時12月7日(日)午後1時～3時
所生涯学習センター
対来春新小学1年生になる男女
以上
問植野さん(☎25-1413)

ボーイスカウト丸亀第2団
時12月7日(日)午後1時～3時
所生涯学習センター
対来春新小学1年生になる男女
以上
問植野さん(☎25-1413)

市民会館から
●うたごえ喫茶開催
時12月20日(土)午前10時～正午

**満濃池森林公園
森林の寺子屋教室**
時12月7日(日)午前9時半～正午
所同園森林の館
定30人(申込順)
内公園の植物
を使ってク
リスマスリ
ース作り、
フサルタの生演奏会あり
料800円
申12月5日(金)までに、同園管理
事務所(☎57-6520)



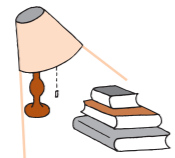
「順正館」剣道同員
時毎週月、水、金曜午後6時半～8時

ボーイスカウト丸亀第2団
時12月7日(日)午後1時～3時
所生涯学習センター
対来春新小学1年生になる男女
以上
問植野さん(☎25-1413)

図書館へ行こう!

●おはなし会
綾歌=12月13日(土)
午前10時半
飯山=12月13日(土)
午後2時
●ブックバンク(本の交換会)
飯山=12月14日(日)、28日(日)
午前9時半～午後2時
中央=12月21日(日)
午前10時～午後2時
●ブックスタート
(3か月児健康診査時)
ひまわりセンター=
12月16日(火)、24日(水)
飯山総合保健福祉センター=
12月19日(金)

●サンタといっしょにあそぼう
日時=12月20日(土)
午後1時半
場所=中央図書館
定員=100人
対象=幼児、小学生
★12月1日(日)から整理券配布開始
●人権啓発ビデオ上映会
日時=12月13日(土)
午後1時半
場所=中央図書館
対象=どなたでも



12月の休館日 ●中央図書館(☎22-3746) 8日、22日、23日、29日～平成27年1月4日
●綾歌図書館(☎86-5915) 1日、8日、22日、23日、28日～平成27年1月5日
●飯山図書館(☎98-2666) 1日、15日、23日、29日～平成27年1月5日

「ふるさと納税完全ランキング」

(宝島社)
たった2000円で豪華な特産品がもらえる「ふるさと納税」。その基本を解説するほか、オススメ自治体ランキングベスト20、ジャンル別ふるさと納税特産品カタログ、寄附金控除のための確定申告ガイドなどを収録。



「ゼロから始めるマラソン&ジョギング入門」

谷川真理(監修) / (KADOKAWA)
これから始めたい人、もっと速く走りたい人の疑問に、マラソンランナー谷川真理が答える、マラソン&ジョギング入門。ランニングウェアの選び方から、走りの基本、レベルアップ術、マラソン大会の楽しみ方までを紹介。



「おてつだいの絵本」

辰巳渚(作) / (金の星社)
子どもが自立したときに、家事に困らないよう、今から「おてつだい」を始めよう。小さな子どもでもできる「おてつだいのやりかた」を楽しい絵で紹介。「おてつだいさがし」をして、楽しくチャレンジ。

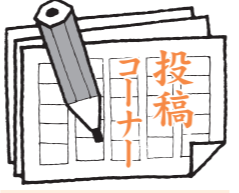


伊座利カフェ

若者の移住を募集した。今、微増中。また、太平洋で獲れたあわびや伊勢エビなどを食べて

人口1000人「伊座利」に学ぶ
生き残り大作戦

御供所町 馬瀬 寛さん
城北コミュニティ環境部会の研修で、四国三郎を渡って南進。山また山の七曲り、山道をバスに揺られながら着いたところは、三方山に囲まれた陸の孤島、伊座利地区。薬王寺がある徳島県美波町の北東部。太平洋に臨む、人口約1000人、店は一軒も無い。ほぼ自給自足の海辺の里。今、ここが全国から注目されている。「伊座利の未来を考える会推進協議会」の草野裕作さんと言う。
「人口減少の歯止めを掛けよう」と



投稿
コナナ
皆さんからの投稿を募集しています。文化、健康、安全など身近なテーマについてのご意見やご提案をお寄せください。詳しくは、秘書広報課(☎24-8801)まで。

「まるがめ第九演奏会」へ行きます。先輩方、今年も後少し♪うがいしろよ! フトンかぶれよ! 風邪ひくなよ!(しょうちゃん) ●年末は大そうじの季節。ごみの持ち込みは7分を参考に計画的に(もり) ●2・3分、白杖は命のアンテナ。美しくて温かい丸亀市に(中年明)

「伊座利」に学ぶ生き残り大作戦
もらう「伊座利カフェ」を開店。オーナーは住民全員、スタッフは、おばちゃん全員。年間約1万人が、県内外から訪れてくれる。私たちは、町や県など行政の援助は一切受けたい決意で、自分たちだけの『生き残り大作戦』を展開中です
行政に頼らない、頼れない意気込みで元気をいただきました。私たち城北地区も、新しいふるさと創生に地域住民全員で臨んでいく決意を新たにしました。



熱く語ってくれた草野さん

司法書士・行政書士・土地家屋調査士
高橋 誠事務所 無料相談受付中!
●売買・相続・贈与による名義変更
●遺言・会社設立 ●破産・債務整理 ●過払金返還請求
●土地測量・分筆・建物登記 ●農地申請・建築業許可
当事務所は皆様の身近な法律家です。お客様を全力でサポート致します!
丸亀市土居町二丁目6番5号 TEL0877-58-4144

医療法人社団 秀聯会
こはし内科・耳鼻咽喉科
丸亀市郡家町234番地
TEL:(0877)28-6110
診療時間
月 火 水 木 金 土
午前8:30～12:00 ● ● ● / ● ●*
午後2:30～6:00 ● ● ● / ● ●/
*土曜は午後1:30までの診察です
木曜、日、祝祭日は休診です

楽しく、ムリなく、簡単に、やさしいテニス教室 **丸亀テニスクラブ**
広報持参で「体験無料」入会後に特典あり!
さらに、体験当日入会者は入会金(3,240円)無料!
打ち放しクラス 毎週月・水曜 18:50～19:50 料金/1,200円(税別) 要予約
丸亀 テニス でネット検索! ※期間 H26/12/30まで
エアコン付き! インドコートで日焼けなし!
インドコート3面・アウトコート9面 丸亀市川西町南2 TEL&FAX 0877-28-7219

サービス付高齢者向住宅 入居者募集中(体験入居受付中)
はなみずき 土器町
～住む人もご家族も。すぐそばに「安心」のある生活～
隣接するクリニックが健康をサポートします
(提携医療機関:三浦内科・みちこ小児科クリニック)
さくら デイサービス
～地域の人との新しい出会いと笑顔あふれるレクリエーション～
「はなみずき土器町」入居者以外の方もご利用いただけます!
丸亀市土器町東七丁目886 介護相談随時受付中
☎0877-22-8833 http://www.hanamizuki-dokicho.com/