



歯周病は

様々な病気の原因になります

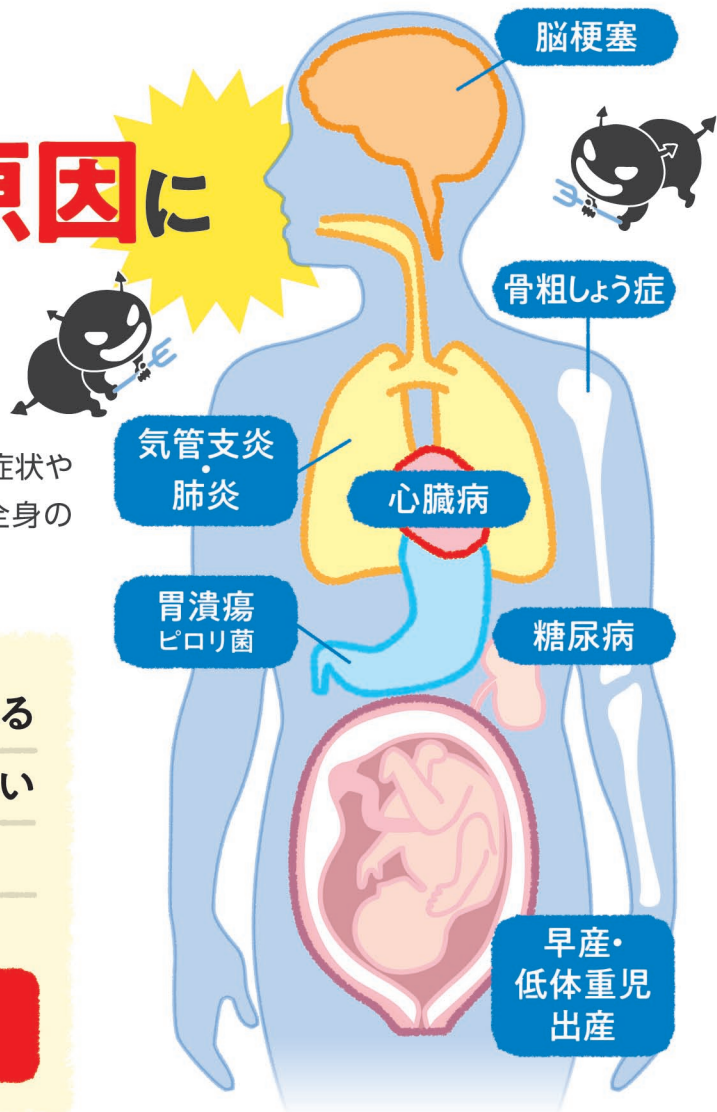
歯周病は歯を失う大きな原因です。

また、歯周病菌は血液によって全身にまわり、様々な症状や病気を引き起こす危険があります。お口の健康が全身の健康にもつながります。

✓ 歯周病チェック!

- 歯肉から血が出る
- 歯肉が腫れる
- 歯がぐらぐらする
- よく噛めない
- 口臭が気になる
- 歳をとって歯並びが悪くなった

当てはまる人は
一度歯科医院に相談してみましよう。



上手に組み合わせるとお口を健康に

プロフェッショナルケア

歯科疾患の早めの発見・予防のため、かかりつけ歯科医を持ち、定期的な歯科検診で歯や口の中を見てもらいましょう。



セルフケア

正しい歯磨きをマスターしましょう。また、裏面を参考に、口腔機能を保ちましょう。

5年に1度の
チャンス!

歯周病検診

無料で歯の検診が受けられます

対象 今年度中に30.35.40.45.50.55.60.65.70歳になる人

※詳細は対象者へ個別通知の【歯周病検診のご案内】をご確認ください。



健康増進計画
マスコット
キャラクター
げんき
元亀くん

お問い合わせ

丸亀市
健康課

TEL 24-8806

丸亀市健康増進計画「健やか まるがめ21」
歯と口腔の健康グループ