

飯山南地区  
のりさと  
**法の郷**  
コース

距離 約5km

飯山南地区  
**大窪池**  
コース

距離 約4.3km

こんぴら街道まちあるきコースの1つである「飯山町の法の郷コース」は讃岐で奈良時代に建立された讃岐の古刹である法敷寺や、讃岐国を悪魚から守った讃留霊王が祭られた神社など歴史ある神社仏閣があります。また古くから農耕技術が進み、大化の改新による条里制によって整備された田園風景が広がる、讃岐のなごみコースです。



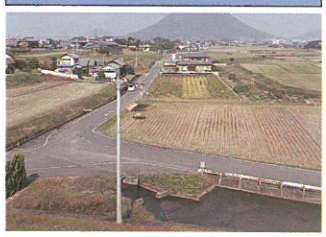
**1 讃留霊王神社**  
(さるれおう)



祭神：建貝児王（日本武尊の第五王子で、大和から讃岐に派遣された人）古墳・御神体：景行天皇の勅に奉じ南海の悪魚を退治、讃岐国を守ったことにより、国人称して讃留霊王といわれる。古墳（全長 101m 後円部 L32m H5m）



**2 大窪池からの景色**



飯野山の南面には、古くからの稲作文化を育んだ田園風景が広がっています。コースの中で一番のビューポイントです。