

P.2-3 特集 **元気いっぱい! 長生き体操  
全体交流会を開催**





# 元気いっぱい！長生き体操 全体交流会を開催



自治会館や民家などの身近な場所で行われている「元気いっぱい！長生き体操」。平成28年11月から始まり、現在は市内の約40か所に広がっています。7月28日(土)、市内で同体操を行っている約300人が飯山総合運動公園体育館に集まり、全体交流会が開催されました。

## 地域の人が主体的に健康づくり

長生き体操は、重りをつけてゆっくり手足を動かす運動です。重りの重さは調整できるので、体を動かすことに自信がない人でも無理なく始められます。初めは思うように体が動かなかった人が、みちがえるように動けるようになった例も。健康づくりや介護予防にもなるため、心も体も若返ることが多いようです。

## みんなで集まることが元気の秘けつ

地域の人たちや近所の仲良しグループで集まり、みんなで楽しく体操に取り組んでいます。体操の後はみんなでおしゃべりしたり、踊ったり、歌ったりするグループも。みんなが集まると楽しくて、気が付くとあっという間に過ぎる時間。みんなで定期的に集まるのが楽しみで、次の開催が待ち遠しいという人も多いです。

## 継続は力なり

交流会では、90歳以上で現在も体操を継続している14人と、平成28年度から体操に継続して取り組んでいる10グループを表彰しました。

これからも体操を続けて健康を保ち、長生きしてください。



## 長生き体操の効果

### 参加者の声

- 一人暮らしで寂しかったが、週に1回楽しみができた
- 歩くときに杖がいらなくなった

### 体力面や生活面の変化(結果)

- 6割強の人が歩く速度が速くなった
- 椅子からの立ち上がり(下肢筋力測定)で、約8割近くの人が維持または改善された
- 地域の取り組みに参加して生きがいを感じている人が、開始時期と比べて約8割増えた

### 続けることで期待できる効果

- 重りをつけて体操することで、筋力を維持できる
- 転倒予防になり、自立した生活を送ることができる
- 人と話す・人の話を聞くことが脳への刺激・心の栄養になり、認知症・うつ病の予防になる

## 広がる笑顔の輪

体操がある日は、地域の人が集まることで自然とおしゃべりに花が咲きます。体操の後に作品づくりをしたり、ダンスを踊ったり、食事を開いたりするグループも。多くの人が体操で体が元気に、その後の交流で心も元気になると思います。住み慣れた地域で生きがいを持ち、健康に暮らす。体操をそのきっかけにし、笑顔の輪を広げていきませんか。

## 広島グループ

島の集会場で今年4月から体操に取り組んでいます。

週に1回集まることで、地域での見守り活動のようになっていきます。何かあったらすぐに気付くことができる関係は、高齢者が多い地域ではとても重要だと改めて思いました。これからもみんなで楽しみながら体操を続けていきたいです。



## 〈講演〉

### 「介護予防から始まる地域づくり」

岡山県津山市で同じような体操の普及に取り組んでいる、作業療法士の安本博さんの講演がありました。津山市は同体操の先進地で、丸亀市の約40か所と比べ、約200か所を実施。

津山市での普及率が高いのは、体操をするときに集まることで地域の中での見守りになっていくことや、体操以外の交流が盛んなことが大きな要因になっています。



## 教えて！安本さん!!

**Q** 体力測定をしても結果が良くなりません。モチベーションが下がってきたらどうすればいいですか？

**A** 体力測定では、高齢の人が多いので結果が良くなるなくても現状維持できればそれだけで素晴らしいことです。集まったときに、体操以外にみんなのできる楽しみを持てば、自然にモチベーションが上がるはずですよ。

## 「体操をやってみたい！」 どうすればいい？

- 1 地域包括支援センターへ相談(電話可)
- 2 同センターから職員が説明に伺います。
- 3 週に1回5人程度の仲間が集まり、体操できる場所が確保できた
- 4 みんなで「元気いっぱい！長生き体操」を実施！
  - 最初の4回は、理学療法士などの専門職が体操の指導に伺います
  - 定期的効果(体力)測定を行います
  - 重りが必要な人は、各自で用意していただきます
- 5 住み慣れた地域で元気に暮らすことができます！

## みんなで楽しく体を動かしましょう!



問い合わせ：地域包括支援センター ☎24-8933  
同センター 南部センター ☎85-3350





## 丸亀城キャッスルロード ～あかりでつながる 天守への道～

市観光協会 ☎22-0331

大手門から天守への道を竹あかりやイルミネーションの幻想的な光で灯す「丸亀城キャッスルロード」を開催中。夜の丸亀城散策はいかがですか。

日時：10月28日(日)まで 日没～午後9時



※写真はイメージです。

## 第13回 さぬき広島 いろは石ウオーク

日時：10月21日(日) 午前10時半スタート  
(備讃フェリー午前9時25分丸亀港発に乘船)

場所：広島町江の浦港に集合  
定員：100人程度

コース：いろはUターンコース  
(青木で折り返し)

料金：中学生以上200円  
(保険料込み・当日集金)

その他：弁当・水筒などを持参  
申し込み：広島コミュニティセンター

☎29-2030

※丸亀港に臨時駐車場を設けています。



## ちよと 寄り道 こんぴら街道

MYボンボリdeこんぴら街道ウオーク丸亀編

ろうそくで照らす城下町 市観光協会 ☎22-0331

夜の闇が本当に深く暗かった昔、こんぴら燈籠の灯りは町を照らす重要な道しるべでした。MYボンボリ作りを体験した後は、その灯りで夜の街道を歩きます。名物「月菜汁」、「とり串(炭火焼)」もお楽しみに。

日時：11月11日(日) 午後3時  
(ボンボリ制作120分、街道歩き150分)

場所：うちの港ミュージアムに集合

定員：20人

料金：2000円



## 2018 菊フェスティバル in アイレックス

よやいたふるとまつり 11月3日(祝) 4日(日)

飯綾商工会 ☎86-2156  
綾歌市民総合センター ☎86-5516  
産業観光課 ☎24-8816



## 焼肉パーティー

日時：11月3日(祝) 正午～午後8時 **焼肉パーティー券販売中**

内容：オリーブ牛の炭火焼肉  
料金：1500円(前売り券)、1600円(当日券)

販売場所：綾歌市民総合センター、飯綾商工会、産業観光課

## ステージイベント

日時：11月3日(祝)、4日(日) **入場無料**

場所：アイレックス屋外ステージ  
内容：岡田小学校マーチングバンド、和太鼓、日本舞踊、ライブ など

## 作品展

日時：11月3日(祝) 午前10時、11月4日(日) 午前9時半

場所：アイレックス小ホール  
内容：絵画、陶芸、華道、文芸作品、茶会

## 菊花展・バザー(青空)

# スポーツホームタウン丸亀

スポーツホームタウン丸亀フェイスブック  
<https://www.facebook.com/MarugameSportsPark>



## カマタマーレ讃岐

【10月の試合日程】

日	キックオフ	対戦相手	会場
6日(土)	午後2時	アルビレックス新潟	新潟県
14日(日)	午後2時	ロアッソ熊本	Pikaraスタジアム
21日(日)	午後2時	レノファ山口FC	Pikaraスタジアム
28日(日)	午後4時	ヴァンフォーレ甲府	山梨県

## 秋季四国地区高等学校野球大会

香川県からは、県大会優勝校、準優勝校、3位決定戦の勝利校が出場します。

日時：10月27日(土)、28日(日)

場所：レクザムボールパーク丸亀

問い合わせ：レクザムボールパーク丸亀  
(☎35-8200)

レクザムスタジアム(高松市生島町)でも以下の日程で行われます

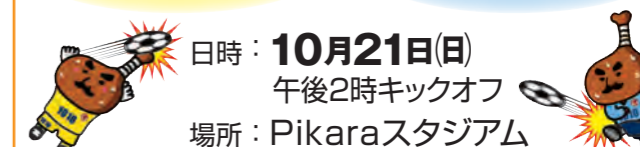
日時：10月27日(土)、28日(日)、11月3日(祝)、4日(日)



抽選会前の新チーム「キャプテン研修会」

## 瀬戸内中讃定住自立圏 ホームタウンDAY

カマタマーレ讃岐 VS レノファ山口FC



日時：10月21日(日)  
午後2時キックオフ  
場所：Pikaraスタジアム

★丸亀市・善通寺市・琴平町・多度津町・まんのう町に在住・在勤・在学の人に先着で無料観戦チケット(B席ホームサポーター席)をプレゼント!!

★圏域の特産品や選手のサインボールが当たるイベント、ゆるキャラも大集合!

## 第51回 日本女子ソフトボールリーグ1部 第10節 香川大会

10月20日(土)

- 午前10時半—日立サンディーバ VS 太陽誘電ソルフィーユ
- 午後1時—伊予銀行VERTZ VS 戸田中央総合病院Medics

10月21日(日)

- 午前10時半—太陽誘電ソルフィーユ VS 戸田中央総合病院Medics
- 午後1時—日立サンディーバ VS 伊予銀行VERTZ

場所：レクザムボールパーク丸亀

料金：前売り 一般1000円、中高生 600円  
当日 一般1400円、中高生1000円

問い合わせ：香川県ソフトボール協会 岡本さん  
(☎090-8692-2663)

## 市職員採用試験のお知らせ

職員課 ☎24-8802

職種	採用予定人数	第一次試験日	受付期間
行政事務(文化財専門員)	1人程度	11月25日(日)	10月22日(月)～ 11月7日(水)
管理栄養士	1人程度		
調理員	3人程度		

■試験案内は、10月10日(水)から、市役所案内所、綾歌・飯山市民総合センター、ハローワーク丸亀で配布を開始します。受験資格など詳しくは、試験案内をご覧ください。



環境安全課 ☎24-8836  
丸亀・善通寺・多度津地区  
防犯協会 ☎21-4110

うれしいな♪ 見守りで広がる月 ちいさなわ

子どもを見守りあって 助けあって いきましょう

いつも ありがとう

10月11日から 20日までは 「全国地域安全運動」 期間です。

みんなでつくり 安全で安心な 丸亀市

いってらっしゃい 気を付けて ござるよ

家にも 自転車にも、鍵を かけましょう

きれいなまちは 気持ちいいね!

出掛けるときは まわりをよく見よう よく聞こう

第10回防犯ポスター展 小・中学生の入賞作品を展示します 平成31年1月8日(火)~15日(火) 市役所本館1階ロビー

## 丸亀コミュニティバスだより

環境安全課 ☎24-8836  
琴参バス(株) ☎22-9191



●10月26日から、いよいよバスロケーションシステムをリリースします! どのような機能があるか詳しくお伝えします。

- バスの位置、遅れが分かる。**  
待っているバスが今どこを走っているのか、あと何分でバス停にやってくるのかが分かります。
- 現在地から調べられる。**  
今いる場所から最寄りのバス停、バス路線、時刻表が分かります。
- バス停から調べられる。**  
乗車、降車のバス停を検索することで、バス路線、時刻表が分かります。
- 観光地から調べられる。**  
ランドマーク検索で、最寄りのバス停、バス路線、時刻表が分かります。
- 運行状況が分かる。**  
台風や大雨などの異常気象時の運行情報が分かります。
- マイバス機能で登録できる。**  
マイバスに登録することで、いつも利用するバスの到着時刻が事前に通知されます。



QRコード

※<https://kotosan.buskita.com>  
正式に開始するまでは  
ご案内のページに  
リンクします。

スマートフォンで  
QRコードを読み取り、  
いろいろな情報が  
検索できるのでござるよ!



●10月1日から路線などを変更します。

- 【綾歌宇多津線】 ●綾歌市民総合センターの耐震工事終了に伴い、停留所の復帰(乗換ができる停留所)  
●綾歌保健福祉センター停留所の移設(市道沿い)および便数の変更
- 【レオマ宇多津線】 ●綾歌市民総合センター停留所の復帰(乗換ができる停留所)

今回の改正により年末年始(12/31~1/3)は、日曜・祝日ダイヤを導入します。また、これ以外にもすべての路線で時刻を変更します。詳しくは、折り込みの「路線図&時刻表」をご覧ください。

BOAT RACE まるがめ × HIRUPECO × NICE TOWN

ヒルペコと NICE TOWN が取材先で見つけた厳選グルメが大集合!

日時:10月20日(土)・21日(日) 10:00~16:00

会場 詳細はこちら  
ボートレースまるがめ  
丸亀市富士見町4丁目1-1

10月20日(土) まるホビ2018 10月21日(日)

ヒルペコ presents 子どもの野菜キライ克服PJT  
ヒルペコ連動プロジェクト。クイズと野菜を美味しく食べるレシピ紹介で野菜キライのお母さんをヘルプ!  
参加費 無料 ※3~4回開催予定

香川最大級のプラモ・ジオラマ展。巨大ホワイトベースも展示!  
ガチャ盆 ガチャガチャのケースに豆盆栽を入れるワークショップ  
参加費 500円  
所要時間 30分~1時間  
※1回10人で5回開催予定

豪華賞品が300人に当たるシールラリーも開催!

ステージイベント (屋外臨時ステージ)

10.20(土)	12:00~13:30	▶「浜街道馬ノ助」・「クリエイテル」・「星(あかり)」
	13:30~14:00	▶「La+」ダンスパフォーマンス
	14:30~16:00	▶「浜街道馬ノ助」・「クリエイテル」・「星(あかり)」
10.21(日)	12:00~13:30	▶「nerine」・「西原龍雲」・「エキサイト中條」
	13:30~14:00	▶「mimika」ステージ
	14:30~16:00	▶「nerine」・「西原龍雲」・「エキサイト中條」

※イベントの内容は変更になる場合があります。※未成年者の入場は保護者の同伴が必要です。

お問い合わせ/株キャストKSBパートナーズ tel.087-836-9550(月~金曜 9:30~18:00) ※祝日を除く

## 綾歌森林公園へ行ってみよう!

都市計画課 ☎24-8843

市南部の綾歌三山(城山、猫山、高見峰)の中にある公園を紹介します。自然いっぱい、様々な動植物とふれあえる遊歩道があり、瀬戸内海、丸亀平野、飯野山などを見ながら、山頂への尾根道を縦走できます。登山を始めた人も、慣れていない人も、自分の好みに合わせてコースを選べるのも魅力のひとつ。登山の際は、なるべく複数人で登るようにし、体温調節や水分補給に気をつけましょう。

また、東の麓には畦田キャンプ場、西の麓にはログハウスがあり、家族や友人と様々なレクリエーションを楽しめます(要予約)。ログハウスには、キッチンや会議室があり、団体の交流会や、ワークショップ、作品展示会など様々な使い方ができます。秋の行楽シーズンに、自然を満喫してみるのはいかがでしょうか。



ログハウス



城山からの景色

丸亀市の市外局番 0877





# 高校・大学などへの 入学金を貸し付けします

学校教育課  
☎24-8821

＊貸付対象 **入学金**

＊貸付額

●高等学校・高等専門学校

**17万円以内** ※1人につき1回のみ

●専修学校(専門課程)・短大・大学

**35万円以内** ※1人につき1回のみ

＊貸付利息 **無利息**

＊償還方法

据置期間 ●高等学校・高等専門学校 42か月以内

●専修学校(専門課程)・短大・大学

54か月以内

償還回数 一括償還または貸し付けを受けた金額を、5000円または5000円の倍数で割った回数以内の割賦償還

＊貸付申請資格

- (1) 市の住民基本台帳に登録されている人
- (2) 高校・大学などへ入学を希望する人の保護者または本人(成年人)
- (3) 入学金の支払いが困難と認められる人(※所得要件あり)
- (4) 連帯保証人1人(市内在住で独自の生計を営む成年人)を有すること
- (5) 入学を希望する人の成績は問わず、向学心旺盛であること

＊所得要件 貸付申請資格(3)の入学金の支払いが困難と認められる場合とは、次の(1)または(2)のいずれかに該当する場合です。

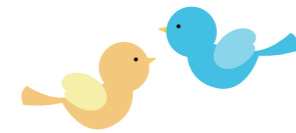
- (1) 市民税の課税状況が、非課税または均等割のみ課税世帯
- (2) 世帯の収入の合計が、生活保護基準に基づいて算定した年額の1.5倍以下の世帯

＊貸付期日 入学金の納入期限まで

＊その他 合格発表前に、予約申し込みを行うことができます。

## 平成31年度

# 市立幼稚園 認定こども園(1号認定のみ)



## 新入園児募集

幼保運営課  
☎35-8892

平成31年度の新入園児を募集します。

《募集期間》

**11月2日(金)～16日(金)**

午前9時～午後4時半(土・日曜、祝日を除く)

《対象》

1年保育：平成25年4月2日～平成26年4月1日生まれ

2年保育：平成26年4月2日～平成27年4月1日生まれ

3年保育：平成27年4月2日～平成28年4月1日生まれ

《申し込みについて》

●入園を希望する幼稚園、こども園に直接お申し込みください。

(幼稚園全5園・こども園全6園)

●入園申込書やしおりは各園、幼保運営課に設置(11月2日以降)

●本島幼稚園は、4・5歳児のみ申し込みます。

申込先・問い合わせ

西幼稚園	☎22-4330
城坤幼稚園	☎22-3901
城東幼稚園	☎22-3582
城辰幼稚園	☎28-7302
本島幼稚園	☎27-3416
あやうたこども園	☎86-3011
飯野こども園	☎22-6049
垂水こども園	☎28-7351
飯山こども園	☎98-4023
郡家こども園(現郡家幼稚園)	☎28-7116
城北こども園(現平山保育所)	☎22-3449

※詳しくは、入園希望の幼稚園・認定こども園に電話または直接訪問してご相談ください。なお、事前に幼稚園・こども園に連絡し日程調整していただければ、希望園の見学も可能です。

《備考》

●平成31年度から、市立の郡家幼稚園・平山保育所と私立のドルカス乳児保育所・丸亀ひまわり保育園が、幼保連携型認定こども園へ、ABCプレイスクールが地方裁量型認定こども園へ移行し、城北幼稚園が閉園する予定です。

●次の私立認定こども園へ入園を希望する人は、直接園へ申し込んでください。  
「誠心こども園(☎24-1777)」 「はらだこども園(☎22-2735)」 「(現)ドルカス乳児保育所(☎98-6460)」  
「(現)丸亀ひまわり保育園(☎23-8338)」 「(現)ABCプレイスクール(☎28-8169)」

## 使用済小型家電を 無料で回収しています

クリーン課  
☎58-7453

『都市鉱山からつくる！

みんなのメダルプロジェクト』にも参加中！

平成26年4月から、市では家庭から出る小型家電を回収しています。

小型家電には、金やレアメタルなど貴重な資源が含まれています。出来る限り、不燃ごみとして出さずに、下記の回収ボックスに持ち込んでいただくよう、お願いします。

◆回収場所

- 各コミュニティセンター
- 綾歌・飯山市民総合センターロビー
- 本島・広島市民センター
- 丸亀市役所構内駐車場北側
- クリーンセンター丸亀

注意 家電4品目(エアコン・テレビ・冷蔵庫・洗濯機)は除きます。

※なお、該当しないものもあります。不明な場合はクリーン課までお問い合わせください。



『都市鉱山からつくる！みんなのメダルプロジェクト』とは  
東京2020組織委員会が主催する、東京2020オリンピック・パラリンピック競技大会の約5000個の金・銀・銅メダルを全国各地から集めたリサイクル金属で作る国民参画型プロジェクト。

まるがめの子育てナビ 子育て支援課 ☎24-8808

## 「みてねっと」が終了します！

サイトオープン以来、たくさんの人にご利用いただいた「みてねっと」が、9月30日をもって終了しました。子育て情報は、引き続き丸亀市ホームページ「子育て」をご覧ください。

また、6月から新たに子育て支援アプリ「まる育サポート」を配信しています。「みてねっと」で発信していた情報にプラスして、子どもの成長記録や日記を書き込める電子母子手帳機能や、気軽に子育て相談・アドバイスを受けられる機能なども利用できます。(会員登録が必要)

便利な機能がいっぱいの子育て支援アプリ「まる育サポート」を、ぜひご利用ください！

——「まる育サポート」配信中——



## 平成31年度保育施設など新入所(園)児の申込受付

平成31年度内に保育所・認定こども園など(2号、3号認定児)への入所(園)を希望する人の申し込みを下記の日程で受け付けます。

幼保運営課 ☎35-8892

11月26日(月) 綾歌市民総合センターのみ  
 11月27日(火) 飯山市民総合センターのみ  
 11月28日(水)～12月7日(金)(土・日曜を除く)  
 丸亀市役所、綾歌・飯山市民総合センター



期間中であれば、受付日による優先順位はありません。必要書類は11月から配布する予定です。  
また、保育認定のための申請も必要です。保育認定とは、保育施設を利用できる要件を満たしているかどうかを判定することです。認定を受けた場合でも希望保育施設に入所できるとは限りません。  
詳しくは、広報11月号をご覧ください。

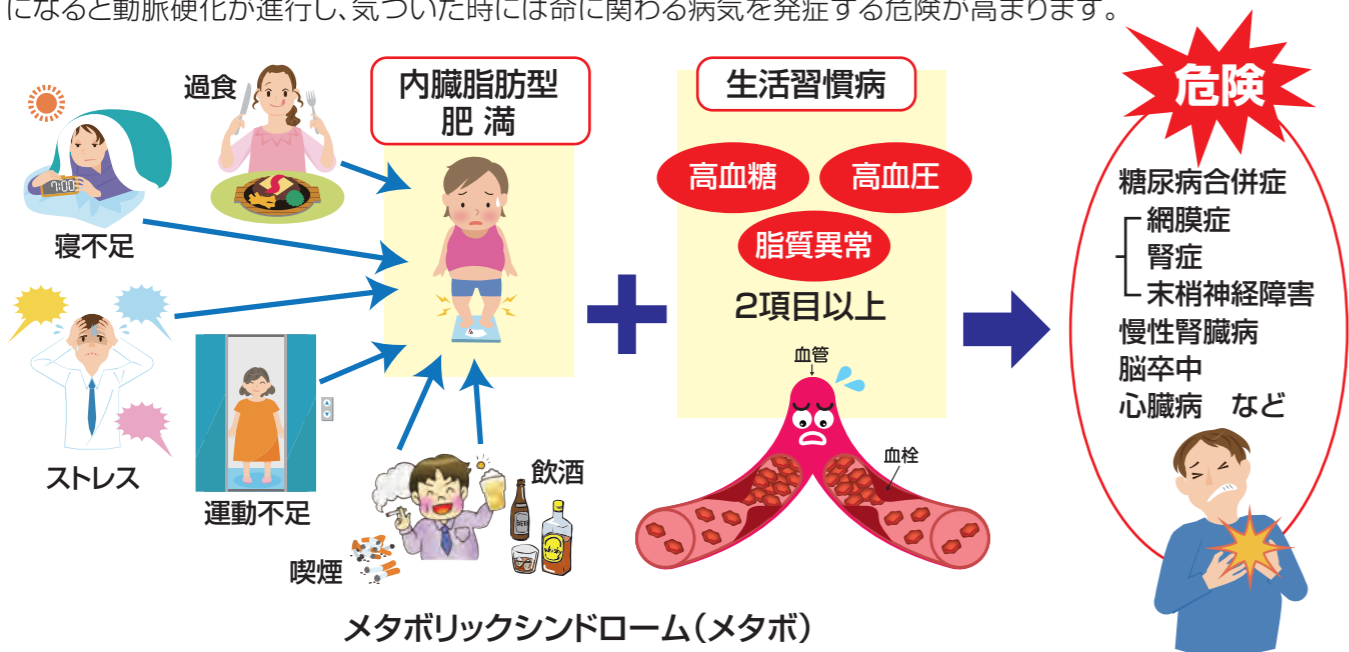


# 「特定健診」「後期高齢者健診」は10月31日(水)までです!

特定健診	後期高齢者健診
<b>《対象者》</b> 丸亀市に住民票のある40～74歳の国保加入者 <b>《実施場所》</b> 市内指定実施医療機関 (医療機関へ直接お申し込みください) <b>《持参物》</b> ◎特定健診・後期高齢者健診受診券 ◎香川県国民健康保険被保険者証 ◎健診料 800円	<b>《対象者》</b> 丸亀市に住民票のある後期高齢者医療加入者 <b>《実施場所》</b> 市内指定実施医療機関 (医療機関へ直接お申し込みください) <b>《持参物》</b> ◎特定健診・後期高齢者健診受診券 ◎後期高齢者医療被保険者証 ◎健診料 800円

特定健診は、メタボリックシンドローム(メタボ)に着目した健診です。  
 特定健診は、高血圧症・脂質異常症・糖尿病などの生活習慣病の発症や重症化を未然に防ぐための健診です。

メタボとは内臓脂肪のたまりすぎに加え、高血圧・高血糖・脂質異常などが合併した状態のことです。メタボになると動脈硬化が進行し、気づいた時には命に関わる病気を発症する危険が高まります。



生活習慣病は自覚症状が出にくいですが、着実に体に悪影響を及ぼしています。自覚症状はもちろんですが、検査数値も体からのサインです。自身の健康を再確認する一手段として、また生活習慣を振り返る機会として、「特定健診」や「後期高齢者健診」を活用ください。そして元気で安心な毎日を送りましょう。

## 11月11日は介護の日 介護の日キャンペーン2018

介護を身近なものとしてとらえ、地域社会での支えあいや介護の仕事について考えてもらうために、市の老人福祉施設連絡会が体験型イベントを開催します。

**日時** 10月28日(日) 午前11時～午後5時  
**場所** ゆめタウン丸亀1階 セントラルコート  
**内容** 高齢者疑似体験、手話体験・介護ロボット体験・認知機能テストなど

**入場無料**

高齢者支援課  
☎24-8831

「介護の日」ポスター展示・表彰、ステージイベントも開催!



## 健康課からのお知らせ

健康課 ☎24-8806

### がん検診

10月は『がん検診受診率50%達成に向けた集中キャンペーン月間』

がんは、昭和56年からわが国の死因の第1位であり、平成27年には年間約37万人が亡くなっています。今後も、人口の高齢化に伴い、死亡者数の増加が見込まれています。

がんによる死亡者数を減らすためには、早期発見・早期治療が重要です。まだがん検診などを受けていない人は、早期発見のためぜひ受けましょう。

### ドナー登録

10月は『骨髄バンク推進月間』あなたを待っているひとがいます

全国で、毎年約2000人が骨髄提供者(ドナー)を探していますが、ドナー候補者が見つからない患者がたくさんいます。

患者を救うためには、白血球のHLA型が一致するドナーが必要です。

しかし、一致する確率はわずかです。一人でも多くの患者の命を救うため、骨髄バンクへの登録をお願いします。

### 予防接種

10月1日から開始 高齢者インフルエンザ予防接種

実施期間=10月1日～平成31年3月31日 (各医療機関で休みが異なりますのでご注意ください)

対象=①市に住民票があり、接種日現在65歳以上の  
 ②市に住民票があり、接種日現在60歳以上65歳未満の人で、心臓、じん臓、もしくは呼吸器の機能、またはヒト免疫不全ウイルスによる免疫機能に障害を有する身体障害者手帳1・2級程度の人(対象者には個別通知します)

自己負担金=1200円(2回目以降は全額自己負担)  
 生活保護世帯または非課税世帯に属する人は、次のいずれかの方法で無料となります。  
 ①事前にひまわりセンター、綾歌・飯山市民総合センター、本島・広島市民センターのいずれかで手続きをしてください。  
 ※窓口に来る人の身分証明書を持参。同一世帯以外の代理申請は委任状が必要。  
 ②7月に送付された平成30年度介護保険料に関する通知書の2ページ目(非課税世帯であることが記載されたもの)をコピーし、医療機関に提出。  
 ③9月に無料接種券が送付された生活保護世帯の人は、接種券を医療機関に提出。

接種方法=医療機関へ直接予約。  
 持参物=健康保険証と自己負担金、高齢者インフルエンザ予防接種券(対象②の人)

### 募集

災害時看護師などボランティア

大規模な地震や災害時に医療施設などが倒壊し、市民の皆さんが医療を受けられなくなった場合、応急救護所を開設します。一人でも多くの命を救うためには、多くの協力者が必要です。

そのような災害に備え、市では救護所での活動を手伝ってくれるボランティアを募集します。

◆登録の対象者  
 看護師、准看護師、保健師、助産師などの資格があり、ボランティアとして災害時に活動できる人  
 ※医療救護活動は、災害後5日間を想定(被災後は、まず家族の安全を確保し、自宅の危険防止措置をしてから救護所に来てください)

～救護所での主な医療活動の内容～  
 ①創傷、打撲、骨折、熱傷などの外科的負傷者のうち、軽・中等傷者に対する応急手当  
 ②重症者などで、さらに医療が必要な場合、救急車などを利用し医療機関へ搬送など  
 ※医師の指示に基づき活動します。

◆登録方法  
 健康課に、登録確認票(市ホームページからダウンロードできます)と免許証(写し)を提出

丸亀市 災害時看護師 ボランティア 検索

今年度は、消防本部によるAEDを使った応急手当の講義と実習を、10月17日(水)に実施します。





## 困ったら一人で悩まず 行政相談



10月15日(月)~21日(日)は  
行政相談週間

総務省四国行政評価支局行政相談課 ☎087-826-0674

国の仕事やサービスなどについて、「困っていることがある」、「こうしてほしい」、「苦情を申し出たが、説明や対応に納得できない」などの苦情や意見・要望はありませんか。

総務大臣から委嘱を受けた行政相談委員が相談所を開設し、皆さんの相談に応じます。相談は無料で秘密は厳守されます。

### 【特設相談所】

日時	10月17日(水) 午前10時~午後2時
場所	ゆめタウン丸亀 2階
行政相談委員	日高 幸子、杠 八十三、安藤 州一、中尾 恵子

### 【定例相談所】

日時	10月1日(月) 午前10時~正午
場所	市役所 栗熊コミュニケーション 飯山市民総合センター
行政相談委員	日高 幸子 杠 八十三 安藤 州一 中尾 恵子

## 高齢者におむつ・介護用品などの購入補助

高齢者支援課 ☎24-8831

自宅で寝たきり高齢者(65歳以上)を介護している人や、自宅生活でおむつが常時必要な高齢者におむつ購入の補助金が支給される場合があります。

### ◆介護用品等購入補助

**要件** 市内に1年以上住所があり、生計を同じくする、6か月以上寝たきりなどの状態が継続している65歳以上の高齢者を自宅で介護している人。

**補助額** 介護用品等購入補助として、月額15,000円を3か月毎に支給する。

### ◆おむつ購入補助

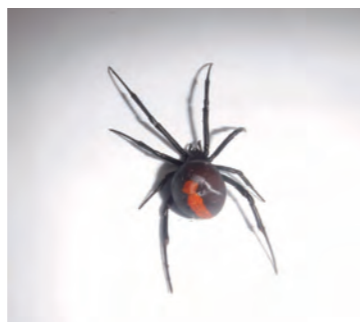
**要件** 市内に6か月以上住所があり、要介護認定または要支援認定を受けている住民税非課税世帯の高齢者などで、在宅での生活において尿失禁などにより、おむつの使用が必要な人。

**補助額** おむつ購入補助として、月額5000円を半年毎に支給する。

※その他、申請にあたり支給要件があります。事前にご相談ください。

## セアカゴケグモにご注意ください

環境安全課 ☎24-8836



8月下旬にセアカゴケグモが丸亀市内で発見されました。腹部の背の部分に赤色の帯状の模様があるのが特徴です。

セアカゴケグモは、攻撃性はなく、おとなしいクモですが毒を持っています。見つけても絶対に素手で捕まえないようにしてください。また、セアカゴケグモは車などに付着して運ばれるため、他の地域でも見つかる可能性があります。

成体を見つけた場合は、市販の殺虫剤を使って駆除してください。卵は焼却するか、ビニール袋に入れて踏みつぶしてください。

咬まれた場合は、直ちに病院に行きましょう。

## 丸亀農業振興地域整備計画の全体見直しに伴う個別受付業務の停止

農林水産課 ☎24-8845

香川県農業振興地域整備基本方針の変更に基づき、「丸亀農業振興地域整備計画」の見直しを行っています。

整備計画の見直し業務にあたり、2019年4月~見直し完了(2020年1月末を予定)まで、農業振興地域整備計画変更申出書(除外申請・編入申請)の個別受付業務を次のとおり停止します。

### ①停止期間

2019年4月~2020年1月末  
(2020年2月~受付業務開始予定)

### ②停止前最終受付締め切り日

用途	最終受付締め切り日
分家住宅 農家住宅 農業用施設	2019年 2月 1日
非農家の自己住宅 分譲住宅 共同住宅 資材置場 店舗 など	2018年11月30日

## 女性活躍推進講演会

人権課男女共同参画室 ☎24-8823

## Change, or Die! Our Business is People Business

カルビー(株)の前代表取締役会長兼CEOであり、最近RIZAPグループ株式会社のCOOに就任し話題となった松本晃さんを招いての講演会を開催します。松本さんは、カルビー(株)の代表に就任後、8期連続増収増益を達成。2016年度には、「女性が輝く先進企業表彰」の内閣総理大臣表彰を受けるなど、成長を続けながら、女性活躍を積極的に推進されている日本を代表する企業経営者の一人です。受講は無料ですが、事前に申し込みが必要です。



講師 RIZAPグループ株式会社 COO 松本 晃さん

日時 **11月8日(木)** 午後1時半~3時半(開場午後1時)

場所 **アイレックス 小ホール**

対象 **企業の経営者・人事労務担当者、テーマに関心のある人**

定員 **200人(申込順)** ※託児あり 1歳以上、定員10人(要予約)

【申し込み】11月1日(休)までに人権課男女共同参画室へファクスまたはメール ☎0877-23-4073、メール: danjo@city.marugame.lg.jp  
参加申込書は、市ホームページからもダウンロードできます。

丸亀市 男女共同参画

**参加無料**  
手話通訳あり

※瀬戸内中讃定住自立圏女性活躍推進協議会主催の本講演会は、中讃定住自立圏域内の自治体建設工事などの入札参加資格審査発注者別評価の加対象となっており(琴平町は除く)。

## ホッとコラム

人権課 ☎24-8811

### 外国人の人権を考える

今回は、私たちの町に暮らす外国人と人権について考えてみましょう。

平成27年度調査によると、香川県には9785人の在留資格を持った外国人がいます。丸亀市には、平成30年4月現在1911人が暮らしており、主な国籍別の状況は、中国(838人)、フィリピン(327人)、ベトナム(282人)の順で多く、次いでベトナム(146人)、インドネシア(55人)、ブラジル(53人)となっています。

在留資格は、「①一般永住者」、「②特別永住者」、「③定住者」、「留学」などに分けられます。

①は、原則10年以上在留していることなどを条件に、法務省が認めるもので更新手続きが免除されます。②は、昭和27年に発効したサンフランシスコ講話条約に基づいて国籍を離脱した人々について、平成3年に施行された「入管特例法」で定める外国人のことで、実際には韓国・朝鮮・台湾の人々が有する資格です。また、③は、日系3世や、外国人妻の子なども含む5年以内の範囲で法務省が認める資格となっています。日本全体では、一般永住者の外国人は平成19年にはじめて特別永住者の数を上回りました。

このように、丸亀市にも多くの外国人が生活していますが、更に、観光で訪れる外国人も多くなっています。今や、外国人という視

点ではなく、お隣に住む住民、市民という感覚が求められています。

しかし、外国人が日本で生活する上で、大きな障壁が幾つかあります。言語、教育、住まい、就労の問題などです。中でも、言語の違いによるコミュニケーションの問題に端を発して、文化の違いを共有することの難しさが言われています。外国人の多くは、様々な機会に「無理解」や「差別」と向き合わなければなりません。特に、特別永住者の人々に向けられるヘイトスピーチは、人間の尊厳を踏みにじる行為と言わざるを得ません。

教育についても、文化や制度の違いなどから未就学児の問題や、学校生活全般での障壁があります。日常生活の中では「ゴミ出し」問題などがあります。私たちは、「外国人はルールを守らない」と批判することがありますが、「ゴミ出し」の方法など、十分な説明ができていないのでしょうか。「郷に入れば郷に従え」と、日本独特の価値観を強要してはいないでしょうか。「外国人」という垣根を越えて、市民、住民の一員として、共生する地域・社会をつくり上げていく貴重な人材であるという考え方に立ちたいものです。隣に住んでいる人と顔を合わせ、挨拶を交わし、「一緒に楽しい町をつくる」社会を目指していきませんか。



※ヘイトとは憎悪のこと。ヘイトスピーチは「憎悪表現」などと訳されます。



### 《夜間の救急電話相談》

午後7時～翌朝8時

発熱など急病のときの対応について、看護師が電話で相談に応じます。

一般：☎087-812-1055

小児：☎#8000 か ☎087-823-1588

当番医は変更することがあります。内容などは、「医療ネットさめき」で確認できます。QRコード



### 休日当番医

7日(日)	岩本病院 ☎28-6311 空本クリニック ☎59-7211
8日(祝)	にしししょう小児科内科医院 ☎21-1515 大西外科医院 ☎22-5627
14日(日)	今田医院 ☎28-7526 藤田耳鼻咽喉科医院 ☎25-3311
21日(日)	三浦内科・みちこ小児科クリニック ☎22-7311 岸川脳神経外科 ☎25-2828
28日(日)	吉田病院 ☎22-8101 整くすはら整形外科・外科医院 ☎86-2340 しょうじ眼科医院 ☎58-2233
<b>【歯科】</b> 診療時間 午前9時～正午	
7日(日)	にしししょう歯科クリニック ☎35-8214
14日(日)	野村歯科医院 ☎25-3515
21日(日)	日根野谷歯科医院 ☎22-3066
28日(日)	平田歯科医院 ☎22-2758

### 健康行事

●このころの健康相談 (要予約 ☎24-8806)		
23日(火)	ひまわりセンター	午前9時半～11時半
●栄養相談 (要予約 ☎24-8806)		
1日(月)	ひまわりセンター	午後1時半～3時半
22日(月)	綾歌保健福祉センター	
●理学療法士による相談		
9日(火)	飯山総合保健福祉センター	午前9時半～11時半
●歩行プール夜間説明日 (前日午前中までに要予約 ☎24-8806)		
9日(火) 男性	飯山総合保健福祉センター	午後6時～7時
15日(月) 女性	飯山総合保健福祉センター	
●すこやか体操教室(認知症「コグニサイズ」について)		
10日(水)	飯山総合保健福祉センター	午前10時～11時半
●献血		
26日(金)	市役所本庁ロビー	午前9時半～11時半 午後0時半～4時半

### 母子保健行事

●マイナス1歳から始まる子育て講座(プレバママ編)		
7日(日)	飯山総合保健福祉センター	午前9時半～11時半
●マイナス1歳から始まる子育て講座(プレバママ・シニア世代編)		
28日(日)	飯山総合保健福祉センター	午前9時半～11時半
●離乳食講習		
23日(火)	ひまわりセンター	午前10時～11時半
●3か月児健康診査		
16日(火)	ひまわりセンター	
26日(金)	飯山総合保健福祉センター	午前10時～11時
30日(火)	ひまわりセンター	
●1歳6か月児健康診査		
11日(木)	ひまわりセンター	
18日(木)	飯山総合保健福祉センター	午後1時半～2時半
24日(水)	ひまわりセンター	
●3歳児健康診査		
4日(木)	ひまわりセンター	
10日(水)	ひまわりセンター	午後1時半～2時半
25日(木)	綾歌保健福祉センター	

※乳幼児健診の対象者には、個別案内します。

**10月の市税など**

納付は便利な口座振替で

- 住民税/3期分
- 国民健康保険税/4期分
- 介護保険料/3期分
- 後期高齢者医療保険料/4期分

(納期は10月10日～31日)

### 暮らしの相談

●人権相談		
10日(水)	市役所	午前10時～午後3時
●行政相談		
1日(月)	市役所 栗熊コミュニティセンター 飯山市民総合センター	午前10時～正午
●行政書士相談(予約可 ☎087-866-1121)		
18日(木)	市役所	午前9時～正午
●定例農家相談		
5日(金)	市役所	
10日(水)	綾歌市民総合センター	午前9時～正午
29日(月)	飯山市民総合センター	
●身体障がい者相談員による相談(要予約 ☎24-8805)		
18日(木)	飯山市民総合センター	午前10時～正午
●発達障がい者(児)個別相談(ま～る)(要予約 ☎85-6613)		
1日(月)	市役所 西館2階 幼保運営課分室	午前9時～正午 午後1時～4時
15日(月)		
19日(金)		
26日(金)		
●子育て支援総合相談窓口(まる育サポート)(☎35-8282)		
月～金	市役所 西館3階	午前9時～正午 午後1時～4時

	相談日(祝日を除く)	相談場所	時間
市民相談 (電話相談不可)	月～木曜、第5金曜日	市役所	午前9時～正午・ 午後1時～4時
	第1・3金曜日	栗熊コミュニティセンター	
	第2・4金曜日	飯山市民総合センター	
交通事故相談	火曜、第5金曜日	市役所	午前9時～正午・ 午後1時～4時
	第1・3金曜日	飯山市民総合センター	
	第2・4金曜日	栗熊コミュニティセンター	
問い合わせは、広聴広報課 ☎35-8891			

■その他の相談

- 少年相談＝平日・少年育成センター ☎0120-734970
- 家庭児童相談・女性相談、母子自立支援相談＝平日・子育て支援課 ☎24-8808
- ボランティア相談＝平日・丸亀市社会福祉協議会 ☎22-5700

健康づくりに取り組む「きっかけ」となるよう、健康10か条を設定しました。

毎月10日は **健康の日**

10 ～健康10か条～ 健康管理

**10(受) 診する日**

～健康診断で自分の体をチェックしましょう～

●障がい者(児)個別相談(要予約 ☎24-8805)			
18日(木)	市役所	午前9時半～11時半	
●よろず丸亀サテライト(無料経営相談所)(要予約 ☎24-8844)			
25日(木)	ひまわりセンター	午前9時～午後5時	
●弁護士無料法律相談(要予約 ☎35-8891) 受付			
6日(土)	ひまわりセンター	午前9時～午後0時20分	10/5(金)まで
19日(金)	ひまわりセンター	午後1時20分～4時40分	10/9(火)から
次回11月10日(土)の相談は、10月29日(月)から受付開始			
●無料法律相談(要予約 ☎22-5700)			
9日(火)	ひまわりセンター	午前9時～正午	【定員:各回6人】
11日(木)	飯山総合保健福祉センター		
17日(水)	綾歌保健福祉センター		
●司法書士相談(要予約 ☎22-5700)			
23日(火)	ひまわりセンター	午前9時～正午	
●無料税務相談(予約優先 ☎22-0041)			
1日(月)、15日(月)	四国税理士会丸亀支部	午後1時～4時	
22日(月)、29日(月)	(丸亀商工会議所会館1階)	午後1時～3時	

■問い合わせ・申し込み

健康行事	健康課	☎24-8806
母子保健行事	健康課	☎24-8806
行政相談	広聴広報課	☎35-8891
弁護士無料法律相談	広聴広報課	☎35-8891
行政書士相談	県行政書士会	☎087-866-1121
無料法律相談	社会福祉協議会	☎22-5700
司法書士相談	社会福祉協議会	☎22-5700
障がい者(児)相談	福祉課	☎24-8805
人権相談	人権課	☎24-8811
定例農家相談	農業委員会	☎24-8826
子育て相談(まる育サポート～あだあじお～)	子育て支援課	☎35-8282

資料館だより ☎22-5366

《企画展》  
浮世絵にみる  
歌舞伎の世界展

■日時＝《前期》10月13日(土)～11月4日(日)  
《後期》11月10日(土)～12月9日(日)  
午前9時半～午後4時半

■場所＝資料館1階企画展示室

■入場料＝一般300円(1回のみ)、前期・後期2回500円  
※ただし、18歳以下または65歳以上は無料 月曜休館  
※10月16日(火)は展示替えのため2階常設展示室を閉室します。

BOAT RACE まるがめ

まるがめボート 検索

BOATRACE まるがめホームページ  
www.marugame-kyotei.jp

10月	1	2	3	4	5	6	7	8	9	10	11	12	13	14	15	16	17	18	19	20	21	22	23	24	25	26	27	28	29	30	31	
丸亀開港(ナイター)	サカイスボーツカブ							BTS西予開設30周年記念																								
モーニング	徳山	唐津	唐津	徳山ルーキー	鳴門	鳴門	徳山	唐津																								
デイ	G1鳴門周年	G1戸田周年	三国	G1江戸川モーターボート大賞	平和島	G1津	G1津	G1津	G1津	G1津	G1津	G1津	G1津	G1津	G1津	G1津	G1津	G1津	G1津	G1津	G1津	G1津	G1津	G1津	G1津	G1津	G1津	G1津	G1津	G1津	G1津	
ナイター	住之江ヴィーナス	若松	下関	G1住之江高松宮記念	若松	G1浦部ボートレースタービー	G1浦部ボートレースタービー	G1浦部ボートレースタービー	G1浦部ボートレースタービー	G1浦部ボートレースタービー	G1浦部ボートレースタービー	G1浦部ボートレースタービー	G1浦部ボートレースタービー	G1浦部ボートレースタービー	G1浦部ボートレースタービー	G1浦部ボートレースタービー	G1浦部ボートレースタービー	G1浦部ボートレースタービー	G1浦部ボートレースタービー	G1浦部ボートレースタービー	G1浦部ボートレースタービー	G1浦部ボートレースタービー	G1浦部ボートレースタービー	G1浦部ボートレースタービー	G1浦部ボートレースタービー	G1浦部ボートレースタービー	G1浦部ボートレースタービー	G1浦部ボートレースタービー	G1浦部ボートレースタービー	G1浦部ボートレースタービー		

まちづくりのお手伝い!! ～ボートレース事業の収益は、住民福祉の向上に役立っています～

アイレックス ☎86-6800 (水曜休館)  
URL http://www.marugame-ilex.org/

中村雅俊コンサートツアー2018  
「ON and ON」Vol.2 ～Acoustic Unit～  
10月7日(日) 好評発売中  
午後4時開演  
●入場料＝6000円(全席指定席)

三山ひろしコンサート 2019  
平成31年2月24日(日)  
午後2時開演  
●入場料＝S席:5500円 A席:4000円(全席指定席)

第42回 香川県高等学校演劇研究大会  
(第35回香川県高等学校総合文化祭演劇部門大会)  
10月14日 発売開始

10月27日(土)、28日(日)  
午前9時10分開演  
●入場料＝無料

MIMOCA 丸亀市猪熊弦一郎現代美術館 ☎24-7755  
URL http://mimoca.org

10月以降、当分の間、展覧会を行いませんが、ショップ、図書室、ホール、造形スタジオは引き続きご利用いただけます。

開館時間：午前10時～午後6時(入館は午後5時半まで) 10月は無休

10月のイベント

- 7日(日) いのくまさんの日  
終日 DVD「guén 猪熊弦一郎」上映  
午後2時 ミニ作品鑑賞会
- 14日(日) 午後2時 ミニ作品鑑賞会
- 20日(土)・21日(日) 午前10時～11時半  
「遊ぼう! 水彩絵の具と土ねんど」
- 28日(日) 午後2時 ミニ作品鑑賞会

※事前申込不要。参加無料。詳しくは、ミモカのホームページをご覧ください。

●医療機関の適正な受診にご協力ください。→

→受診時には、保険証・医療証の提示もお忘れなく!



# 行政情報便

時日時 場所 対象 定員 内容  
 料金 他 その他 申込み 問い合わせ  
 ①=綾歌市民総合センター  
 ②=飯山市民総合センター  
 ③=コミュニティセンター

## 募集

### 国際交流協会から

- 日本語教室受講生  
市内在住または在勤の外国人のための教室です。  
《水曜教室：入門・初級の2クラス》  
時 10月～3月の毎週水曜午後7時～9時  
所 生涯学習センター  
定 1クラス20人  
料 6か月2000円  
《日曜教室：ボランティアによる個別または小グループ指導》  
時 毎週日曜午前10時～正午  
所 生涯学習センター  
料 1回100円
- 地域在住の外国人と行く香川県防災センター見学バスツアー  
時 10月21日(日)午前10時～午後4時  
所 生涯学習センター前に集合(解散)  
定 20人(先着順・要予約)  
料 協会会員500円、一般1000円  
他 昼食は持参  
申 国際交流協会 ☎56-1771

### 市営住宅の入居者

資格=①市内に住居が必要②住宅に困窮③市税などを完納④同居家族がいる(単身入居できる場合もあり)⑤収入が基準の範囲内⑥暴力

市の動き	9月1日現在(前月比)
人口	109,537人(+25)
男	53,089人(+39)
女	56,448人(-14)
世帯数	44,849世帯(+36)

※平成27年国勢調査結果から集計しています。

交通事故(8月)	
事故	68件
死者	0人
負傷者	93人

救急・火災件数(8月)	
救急出動	495件
火災の発生	5件

防災行政無線の放送内容は、テレフォンサービス(☎22-1607、☎22-1608)で確認できます。

団員を除く⑦の持家など固定資産を所有していない  
 募集住宅=城東、城南、外浜、今津の各団地

申込期間=10月1日(月)～5日(金)  
 選考方法=申し込みが募集戸数を上回った場合は抽選  
 抽選日=10月10日(休)  
 入居予定=11月上旬  
 入居条件=敷金と連帯保証人一人が必要  
 注意事項=申込時には申込書のみ提出(要印鑑)。その他の必要書類は当選した人のみ提出。  
 ※3回以上連続して落選した人は、優遇措置の対象  
 〈特定公共賃貸住宅の入居者〉  
 中堅所得者向け住宅(平山ハイツ、富士見団地の一部)は随時募集中。  
 住 宅 課 ☎24-8814  
 ①業務担当 ☎86-5516  
 ②業務担当 ☎98-7957

### アイレックスから

- うたごえ喫茶  
時 10月14日(日)  
午前10時～正午  
所 アイレックス大研修室  
定 60人(申込順)  
内 団塊世代向けに愛唱歌など  
料 1200円(ドリンク1杯、歌詞集貸し出し)
- 市民が主役の舞台芸術発表・冬の祭典2018/19  
時 12月1日(土)～  
平成31年2月28日(休)  
所 アイレックス大ホール  
申 10月1日(月)～平成31年1月31日(休)  
にアイレックスへ申込書類を提出  
問 アイレックス ☎86-6800

## 催し

### 生涯学習センターから

- シニアのスマホ講座入門編  
時 10月14日(日)午前10時～午後3時半  
所 4階講座室1  
料 1000円
- 映画「人生フルーツ」  
時 10月14日(日)①午前10時半～正午②午後1時半～3時  
所 3階ホール  
料 一般前売り1000円、当日1300円  
中高生500円、小学生以下無料
- 親子のためのクラシックコンサート「音楽の絵本」  
時 11月4日(日)午後3時～4時半  
所 3階ホール  
料 前売り:親子1500円、大人1000円  
子ども700円  
当 日:親子1900円、大人1200円  
子ども900円
- フィットセラピー講座  
①指先ほっそり手肌潤うハンドケア  
②手づくり簡単入浴剤づくり  
時 ①10月27日(土)午前10時～11時半  
②10月28日(日)午後2時～3時半  
所 ①4階講座室3  
②5階視聴覚教室  
料 ①1300円、②800円  
問 同センター ☎23-1091

### 芸能フェスタ丸亀2018

時 10月20日(土)・21日(日)午前10時  
 所 生涯学習センター3階ホール  
 内 コーラス・バレエ・日舞・民謡・詩吟などが一度に楽しめる発表会  
 料 無料  
 問 文化協会事務局 ☎24-8822

### 東小川児童センターから

- バルーンアート教室  
時 10月14日(日)午後2時～3時  
対 幼児と保護者、小学生  
定 20人  
内 バルーンで動物を作る  
料 1人100円(要申込)  
他 講師は杉田奈緒子さん
- ハロウィンパレード  
時 10月27日(土)午後2時～3時  
対 幼児と保護者、小学3年生まで  
定 15組(要申込)  
内 ハロウィンのお話とパレード  
料 無料  
他 参加者は仮装してくること  
申 同センター ☎56-8778

### クリントピア丸亀から

- 古布講座「タペストリー」  
時 10月17日(水)午前10時～正午  
対 一般・親子  
定 10人  
料 300円  
他 裁縫道具持参
- 牛乳パックで作る紙すき体験  
時 10月20日(土)午前10時～正午  
対 一般・親子  
定 5人  
料 3枚まで無料  
他 牛乳パック2個、千代紙など持参
- ガラスで作る赤ちゃんの足型  
時 10月21日(日)、28日(日)(要予約)  
対 足のサイズが12cm以下の赤ちゃん  
料 8000円
- リサイクルフェア  
時 11月11日(日)午前9時半～午後1時半  
内 リユース品の有料提供、屋外フリーマーケット、工作体験など  
他 準備のため、11月9日(金)、10日(土)

はエコ丸工房休館。  
 申 クリントピア丸亀 ☎56-1144

### きれいなまちづくり功績者表彰・環境講演会

環境に関する講演会を開き、長年地域や公共の場などで美化活動に取り組んでいる人や団体を表彰します。  
 時 10月23日(火)午後2時  
 所 ひまわりセンター4階  
 料 無料  
 問 環境安全課 ☎24-8836

### 「浮世絵にみる歌舞伎の世界展」ギャラリートーク

時 10月27日(土)午後1時半  
 所 資料館1階企画展示室  
 内 役者絵の収集歴35年のコレクターによる展示解説  
 料 無料(ただし観覧券が必要)  
 問 資料館 ☎22-5366

### 児童館から

- ハロウィン小物入れ  
時 10月7日(日)、14日(日)午前9時～午後4時  
対 幼児・小学生  
定 各10人(先着順)  
内 フェルトとリボンで作る小物入れ  
料 無料
- 読み聞かせ  
時 10月9日(火)午前10時半～11時  
対 幼児親子  
他 講師は図書館うさぎさん  
問 同館 ☎23-1091

### 独身男女の食育講座

時 10月28日(日)午後1時半  
 所 飯山総合学習センター2階調理室  
 対 20～30代の独身男女  
 定 各10人

料 無料  
 他 エプロン、バンダナ、タオル、筆記用具持参  
 申 申込用紙を持参するかホームページから申し込み(<http://ikumen.mcf1976.org/>)  
 問 同センター ☎98-3319

## お知らせ

### 入学前健康診断を行います

10月から、平成31年度小学校入学予定者の健康診断を各小学校で実施します。対象となる児童(平成24年4月2日～平成25年4月1日生まれ)の保護者には、個別に通知します。  
 問 学校教育課 ☎24-8821

### 国民年金基金相談会

時 10月2日(火)午前10時～午後3時  
 所 市役所本館1階西相談室  
 問 香川県国民年金基金 ☎0120-65-4192

### 国民年金からのお知らせ

国民年金は、日本に住む20歳から60歳までのすべての人が加入しなければならない公的年金制度です。  
 日本年金機構では、株式会社バックスグループへ業務委託して、国民年金保険料を納め忘れていた人に対して、電話や文書、戸別訪問により納付や免除制度の案内をしています。委託事業者が訪問する際は、必ず日本年金機構が発行した顔写真入りの身分証明を提示します。なお、訪問員が現金を預かることはありません。不審な点があれば、お問い合わせください。  
 問 善通寺年金事務所 ☎62-1662  
 市民課年金担当 ☎24-8945

■内科・胃腸内科・内視鏡内科・腎臓内科・人工透析内科

# 宮野病院

丸亀市市府町4-13-28 TEL22-3171  
<http://www.miyano-hp.com>

- 特別養護老人ホーム 青の山荘
- 特別養護老人ホーム 宝樹リノ
- 介護老人保健施設 あおのやま
- 養護老人ホーム 綾歌荘
- グループホーム あやうた
- デイサービス くりくま

関連施設

## 丸亀テニスクラブ

宇多津インドアテニスクラブ  
 スクール生募集中!

広報持参で「体験無料」入会後に特典あり!  
 さらに、当日入会者は入会金3,240円無料!

アクティビティクラス新設  
 アクティビティクラスでは遊びを通して神経の発達を向上していきます!!  
 受講料 2,160円(税込)/月4回  
 対象:年少

1期(2カ月)受講料  
 土日・平日ナイター  
 24,408円(税込) ▶半額!!  
 ※時間帯に応じて金額が変わります。  
 ※2期(4カ月)継続の方に限ります。  
 ※P+S40、キッズ、アクティビティ、Jr強化クラスは対象外。

※上記の詳細につきましては、当クラブまでお問い合わせください。

丸亀 テニス でネット検索! ※期間 H30/10/31まで

エアコン付き! インドアコートで日焼けなし!  
 丸亀市川西町南2 TEL&FAX 0877-28-7219

## ものづくりフェスタ

ものづくりの素晴らしさを気軽に体験 ～来て、見て、触って、考えよう～

ものづくりの面白さを体験しよう

- ものづくりコーナー
  - ものづくり体験教室
    - ・とびだす! ヴァーチャルめがね
    - ・電子サイコロを作ろう
    - ・クラフトレジンをを使ってアクセサリを作ろう
  - おもしろ体験
    - ・学生がつくったエコカーに乗ってみよう
    - ・小型ロボットトライアル
- お楽しみコーナー
  - ・フォトコーナー
  - ・スタンプラリー
  - ・グルメコーナー
  - うどん、焼きそば、鶏唐串、やき芋(予定)
- 大秋祭(学祭)同時開催

平成30年 10/20(土) 10:00～15:00

四国職業能力開発大学校  
 〒763-0093 丸亀市郡家町3202 ☎0877-24-6298  
<http://www3.jeed.or.jp/kagawa/college/>



# みんなの掲示板

日時 場所 対応資格 対象  
 定員 内容 料金 金 他 その他  
 申し込み 問い合わせ

## お知らせ

### 消費生活センターから

消費生活センターや警察などを名乗る者から「あなたの個人情報」が漏れている。削除しますか」と電話があったとの相談が寄せられています。公的機関が「個人情報削除する」と電話をする場合は絶対にありません。相手にせず、すぐに電話を切りましょう。

困ったときは、同センター(☎087・8333・0999)または消費者ホットライン1188(局番なし)へご相談ください。

10月1日～7日は「全国労働

衛生週間です。それぞれの職場で労働衛生管理活動の重要性を認識し、労働衛生活動を着実に実行しましょう。

香川労働局健康安全課(☎087・811・8920)

### 10月1日～7日は「公証週間」

公証役場では、遺言書の作成や金銭の貸借、離婚に伴う養育費の支払いなど、各種の契約書(公正証書)を作成しています。証書作成手続きの相談は無料です。

同丸亀公証役場(☎23・4734)

## 試験

四国学院大学推薦入学総合選考(指定校制S)(公募制S)

時10月31日(火)・11月1日(水)・2日(金)のいずれか

同校(善通寺市)

同校(善通寺市)

出願期間10月9日(火)～23日(火) 同校(☎0120・459・433)

### しおや保育所正規保育士

時10月21日(日)予備日10月28日(日) 所しおや保育所(前塩屋町) 対保育士資格と幼稚園教諭免許の両方を持つ人(平成31年3

月末までに取得見込みの人を含む) 定若干名 申込締切10月10日(水)必着 詳しくは、試験案内(市内保健福祉センターで配布、ホームページに掲載をご覧ください) 同社会福祉協議会総務企画課(☎22・4616)

## 催し

### 野の花フェスタ

時11月10日(土) 午前11時～午後2時 所野の花生活介護(飯山町東坂元) バザー、口笛演奏、吹奏楽演奏、南京玉簾、和太鼓など 同社会福祉法人いいのやま福祉会・野の花生活介護(☎98・0179)

### ひきこもり支援者研修会

時10月29日(月)午後1時半～4時 所県中讃保健福祉事務所3階研修室 対ひきこもりの人の家族など 定60人(先着順) 内演題「ひきこもりの理解と支援の流れ」 講師 鳥取県立精神保健福祉センター所長・原田豊さん 料無料 申10月12日(金)までに同事務所

保健対策第二課(☎24・9963、FAX24・8341) 親子の絆づくりプログラム 時10月24日(水)、31日(水)、11月7日(水)、14日(水)午前10時～正午(全4回) 所生涯学習センター2階教室 対第1子で生後2～5か月の赤ちゃんとそのお母さん 定10組 内初めて子どもを育てているママと赤ちゃんのための仲間・絆づくり・学びのプログラム 料テキスト代800円 申さぬきつずコムシアター(☎25・0691)

### 若手運動克服塾

時①11月24日(土)②11月25日(日) 午前の部10時～11時半 午後の部11時半～3時 所①市民体育館②飯山総合運動公園体育館 対市内の小学生 定各20人(申込多数の場合抽選) 内鉄棒と跳び箱のポイント指導 料700円(当日集金) 他運動できる服装、タオル、室内用運動靴、飲み物持参 申参加申込書に記入し、10月25日(木)午後5時までに市体育協会に持参またはフアックス(☎24・7966) 同同協会(☎24・6251)

四国学院大学・韓南大学校 交流40周年記念フュージョンショー 時10月26日(金)午後4時開場 所四国学院大学ノトスタジオ 申同校学生コモンズ支援課(☎62・3966)

### 県立保健医療大学公開講座 「健やかに生きよう」

時11月12日(月) 午後1時半～4時 所県社会福祉総合センター(高松市) 対健康に興味がある人 定100人(申込順) 演題「おうちで帰ろう病気にしてもおちこち過ぎないおちこち」 誤解だらけの「健康食品」 料無料 申11月5日(月)までに同校(☎087・870・1212)



### 家事家計講習会 「悩むよりつけて解消家計の不安」

時11月8日(木)午前10時～11時40分 所飯山総合学習センター 料3000円(資料代) 他筆記用具・電卓持参。託児あり(要予約、別途3000円) 同丸亀友の会・佐柄さん(☎90・2780・7773)

第8回綾歌三山ハイキング 時10月7日(日)午前8時集合

### 香川高等専門学校 入学者募集説明会

時11月18日(日)午後2時～4時 所生涯学習センター3階会議室 内学校説明と入学に関する質疑応答(事前申込不要) 同同校学務課入試係(☎087・899・3866)



### がんサロン

時10月17日(水)午前11時～正午 所香川労災病院2階 内美容師による講演。演題は、「病気になるっても自分らしく生きるために」 同同病院総務課(☎23・3111)

### おしろのまちの市秋の市vol.2

時10月7日(日)8日(月)午前10時～午後4時 所JR丸亀駅周辺の商店街など全10会場 内県内外から2日間延べ90店舗以上の飲食店や雑貨屋などが集まるマルシェイベント

他詳しくはFacebookなどで「おしろのまちの市」検索 同うち実行委員会(メール:oshionomachi@yahoo.co.jp)

### 第2回市ソフトバレーボール交流大会

時11月3日(日) 午前9時 所飯山総合運動公園体育館 内市内在住・在勤の社会人と近隣市外の社会人 内男女混合の部(男女各2人) および女子の部 料登録チーム12000円、未登録チーム・市外チーム13000円 申金倉町924番地1市民体育館内ソフトバレーボール交流大会へ郵送(10月19日(金)必着) 同体育協会(☎24・6251)



### 第2回空き家対策セミナー

時11月10日(土)午後1時～4時半 所県立文書館(高松市) 定150人(申込順) 内空き家の管理や活用方法など 料無料 他個別相談会(組数限定、事前予約制)もあり。10月1日(月)～26日(金)に同時申込が必要 申県土木部住宅課住生活企画グループ(☎087・832・3583)

### 農業研究センター一般公開

時10月27日(土)午前9時半～午後3時(受付は午後2時半まで) 所農研機構西日本農業研究センター四国研究拠点仙遊地区(善通寺市) 内最新研究成果を展示、ハウス見学、ゲーム、クイズなど 同同センター(☎62・0800)



### 無料労働問題相談会

時10月12日(金)午前9時半～午後0時半、午後1時～4時 所市役所本館5階第4会議室 内解雇退職金未払いなど、労働使間のトラブルに、弁護士などの専門家が相談に応じます 申前日午前中までに、県労働委員会事務局(☎087・832・3723)

### 「法の日」週間記念 無料法律相談

時10月4日(木)午前9時半～午後3時半(予約不要) 所高松家庭簡易裁判所庁舎1階 内弁護士と面談での法律相談 料無料(30分以内) 同県弁護士会事務局(☎087・822・3993)

院長 三浦卓二 副院長 三浦美智子  
 常勤医師 伊坂 聡子(整形外科学会専門医)  
 非常勤医師 伊坂 陽(認定スポーツ医・整形外科学会専門医)

**三浦内科**  
**みちこ小児科**

●内科・消化器内科・循環器科 ●整形外科・リハビリテーション科  
 ●小児科・アレルギー科 整形外科専門医の診察中

丸亀市土器町東七丁目886 ☎0877-22-7311

サービス付高齢者向け住宅  
 はなみずき 土器町 さくら ティサービス

**入居者募集中**  
 ☎0877-22-8833

体耕田・遊休地専門 **草刈りします!**

ふるさと納税の返礼サービスとしても実施しています。

1反(約1,000㎡)でも **なんと11,940円** 刈った草の後処理不要!!

見積り無料!! まずはお気軽にご相談ください。  
 電話番号 **0120-565-708**  
 無料 NPOふるさと美観プロジェクト  
 香川県丸亀市山北町378-3

Before After

**ジイちゃん、「木通」って何?**

★「小6生の中学準備」受付スタート。  
 (授業は11月1日から)

※濃い学習法が特徴です。

**ただ塾** 丸亀市田村町1365-2(丸亀第2団地内)  
 TEL(0877)25-2815

アケビ

終活についての?ならご相談下さい!  
 お悩み解決します!!

家事・買物代行 通院・外出介助 不動産処分・空家対策  
 便利サービス 家財・遺品整理 片づけ・不用品整理  
 相続・遺言・エンディングノート 終活保険  
 葬儀・永代供養・お仏壇のご相談 お墓参りの代行

キャンペーン実施中!

初回のみ 30分無料 **0120-2794-37**

シニア支援相談窓口  
 ウィズイン株式会社  
 〒763-0033 香川県丸亀市中府町2-7-8  
 TEL:0877-43-2116 FAX:0877-85-6701

まずはお気軽にご相談下さい!



催し

県立鶴ヶ島学校開放日

時10月21日(日)午前8時40分～午後0時半  
 所同校(高松市)  
 内幼稚園～高等部の授業を見学  
 他当日玄関で受け付け  
 問同校(☎087・865・4492)

里親制度説明会

時10月27日(土)午後2時～4時  
 所ひまわりセンター3階会議室1  
 対里親制度について知りたい人  
 内先輩里親の体験談など  
 内先輩里親の体験談など  
 (☎087・832・3212)

第47回丸亀城菊花展

時10月21日(日)～  
 11月14日(木)  
 午前9時～午後4時半  
 所丸亀城内大手門広場  
 内大菊3本立、小菊盆栽、懸崖  
 など約600鉢展示



他鉢物の即売および会員募集中  
 問丸亀市菊花同好会事務局・高倉さん(☎090・7628・8094)

不動産鑑定無料相談会

時10月5日(金)午前10時～午後4時

所市役所本館2階相談室(本館2階都市計画課で受付)  
 内不動産鑑定士による不動産価格や土地取り引きの相談  
 問県不動産鑑定士協会(☎87・822・8785)



香川県司法書士会から

●「法の日」協賛合同無料相談会  
 時10月6日(土)午前10時～午後3時  
 所生涯学習センター4階  
 内相続、登記、測量、許認可手続き、身近な法律相談など  
 料無料(予約不要)  
 問香川県司法書士会(☎87・821・5701)

●司法書士総合相談センター  
 時10月20日(土)午後(要予約)  
 所ひまわりセンター4階会議室3  
 内一般相談(登記・法律相談)、法テラス相談、成年後見相談  
 料30分無料(法テラス相談優先)  
 申前日までに、同会(☎87・821・5701)

収入保険制度の説明会

農業者ごとの収入全体を対象とする収入保険制度が平成31年1月から始まりです。  
 時10月16日(火)午後2時  
 所県農業共済組合仲多度支所(善通寺市)  
 加入条件や補償内容など詳しく

くはお問い合わせください。  
 問同支所(☎62・5970)  
 香川短期大学社会学校見学会  
 時10月13日(日)、11月10日(土)午前10時～11時半  
 所同校(宇多津町)

内介護福祉士に心のある社会人  
 対社会人優遇制度の説明、キャンパス見学、個別相談など  
 申不要(当日同校へ)  
 問同校(☎49・8035)

秋のネイチャーゲーム

時10月21日(日)午前9時～正午  
 受付は午前9時～9時半  
 所満濃池森林公園森林の館  
 料無料

四国医療専門学校

「第3回健康で長生きまつり」  
 時10月21日(日)午前10時～午後4時  
 所同校別館・健民センター(宇多津町)  
 内健康相談、体操、治療体験、絵画展、バザーなど  
 料入場無料  
 問同校(☎41・2310)

大人のための英会話・韓国語入門講座

時10月25日(木)毎週木曜午後6時半～7時半(全8回)  
 所ひまわりセンター

定各15人(申込順)  
 内英会話Ⅱ中学1年生レベルの文法を中心に基礎会話など  
 韓国語Ⅱハンギルの読み書きや自己紹介など  
 料全8回6000円(別途テキスト代2000円)  
 問国際文化交流協会・前田さん(☎090・6489・2803)

ドローン安全講習会

時①10月27日(土)午前9時20分～午後0時半②11月11日(日)午前9時20分～午後0時半(①②の両方に参加は不可)  
 所県立保健医療大学(高松市)  
 対ドローンに興味のある人など  
 定①②各100人  
 定員になり次第締め切ります  
 料無料  
 内講習、操縦体験(14歳以上)  
 申10月19日(金)までに県くらし安全安心課(☎87・832・3233)

第22回四国矯正展

時10月27日(土)、28日(日)午前9時～午後4時半(28日は午後3時まで)  
 所高松刑務所(高松市)  
 内施設見学、作業製品展示即売、吹奏楽演奏、ダンスなど  
 問同刑務所作業部門(☎87・821・6119)

県みどり保全課から

●まちかど生き物標本展  
 時10月4日(木)～14日(日)午前9時～午後5時(8・9日は休館)  
 所香川県立文書館(高松市)  
 他むしむしクイズ(日曜のみ午前10時、午後2時実施)  
 ●秋の川の生き物観察会  
 時10月20日(土)午前10時～正午②午後1時半～3時半  
 所大滝大川県立自然公園センター(高松市)

定①②各30人程度  
 申10月9日(木)までに同課(☎087・832・3212)

第5回丸亀バルフェスティバル

時11月3日(祝)午後3時～9時  
 所富屋町商店街  
 内姉妹都市「サンセバスチャン」のバル通りを再現! 県内外の有名店による本場スペインの美食をお手頃価格で! 当日はフラメンコなどのステージもあります。  
 問同実行委員会・矢野さん(☎090・1009・6666)

募集

①肥料と土作りの方法  
 ②ハンギングバスケット作り  
 時10月14日(日)午前9時半～11時

香川短期大学 宇多津町共催カルチャー講座「はじめての俳句づくり」

時10月6日(土)、13日(土)、11月17日(土)午前10時～正午  
 所ユーラザウたづ2階  
 定10人  
 料500円(3回分)  
 他初めの人歓迎  
 申10月4日(木)までに同大学地域交流センター・谷本さん(☎49・5500)

「身につくパソコン基礎科」でいろいろな仕事に役立てませんか

●求職者支援訓練  
 時12月12日(水)～  
 3月11日(月)午前9時半～午後4時10分  
 所(有)アクセス(土器町東)  
 定15人  
 料無料(テキスト代は実費必要)  
 申事前にハローワークに相談後、11月13日(火)までに申込書を同社に持参または郵送  
 問同社(☎22・0121)

就農準備研修3期生(4か月)

研修期間Ⅱ12月～平成31年3月  
 定20人程度  
 内野菜、花き、果樹コースから選択



丸亀ジュニアソフトテニススポーツ少年団員

時土・日曜、祝日の午後1時～4時  
 所蓮池公園・動公園テニスコート  
 内ベテランコーチやお父さん、お母さんコーチと、男女学生関係なく練習しています。まずは、無料体験レッスンへ。  
 丸亀ジュニアソフトテニス  
 問大山代表監督(☎24・0003)

募集期限10月10日(水)詳しくは、香川農大」検索

JICA海外協力隊

あなたが技術・経験を開発途上国で生かしてみませんか?  
 ●青年海外協力隊、日系社会青年海外協力隊  
 ●シニア海外協力隊、日系社会シニア海外協力隊  
 応募期間10月1日(月)～11月1日(日)正午(原則ウェブでの応募)  
 JICA海外協力隊  
 問JICA四国(☎87・821・8825)

冬休み海外研修 交流事業参加者

時12月23日(祝)～平成31年1月4日(金)のうち6～10日間  
 所オーストラリア・カナダ・サイパン・フィリピン・カンボジア  
 対小学3年～高校3年  
 定各10人～20人  
 内ホームステイ、英語研修、文化交流、地域見学など  
 料26万8000円～49万8000円(コースにより異なる)  
 他早期割引あり(10月25日まで)  
 申11月1日(木)までに、公益財団法人国際青少年研修協会(☎03・6417・9721)

花輪・寝台車・葬式一式(会館葬)  
**(有)花輪のよしだ**  
 〒763-0082 丸亀市土器町東6丁目195  
 寝台車受付 24時間 (0877)23-5500  
 Fax (0877)23-7890  
**吉田葬祭会館**  
 〒763-0082 丸亀市土器町東7丁目153  
 TEL・FAX (0877)21-5045

丸亀駅  
 愛媛銀行 香川銀行 14銀行  
**せんとう 法律事務所**  
 女性弁護士がご相談に対応致します。  
**要予約 TEL0877-85-6070**  
 相談料/1時間あたり1万円+税  
 香川県弁護士会所属  
 弁護士 仙頭 真希子  
 弁護士 芳地 美希

**レディネススポーツクラブ**  
 第二の人生、10月のみのキャンペーン  
 ジム通いも 1ヶ月体験から  
 いいもんだ。 始められます  
 ※料金など詳しくは、お問い合わせください。  
 ●プール ●トレーニングマシン ●ゴルフ練習場  
 ●スタジオ ●マッサージルーム ●風呂・サウナ など  
 (株)伊藤スイミングスクール 丸亀市郡家町1556-1  
**0120-28-6811**

医療法人社団 秀聡会  
**こはし内科・耳鼻咽喉科**  
 丸亀市郡家町234番地  
 TEL:(0877)28-6110

診療時間	月	火	水	木	金	土
午前8:30～12:00	●	●	●	/	●	●*
午後2:30～6:00	●	●	●	/	●	/

※土曜は午後1:30までの診察です  
 木曜、日、祝祭日は休診です





子どもたちは八朔だんご馬作りに釘付け

子どもたちは八朔だんご馬作りに釘付け  
 元気がうちに興味を湧いた。元氣なうちに財産整理や遺言書の作成を始めたなど、学んだことを実践したいという感想が多くありました。



毎月の講座が  
楽しみ

城西コミュニティ  
宮脇 雅代さん  
(中府町)

コミュニティの活動で講座などを受けようになり、学びの場が増えました。講座は興味や関心を広げてくれるので、いつも楽しみです。これまでの講座では、自分自身が終活について考えるのにちょうどよい年齢になってきたので、エンディングノートの講座が印象に残っています。子どもから自分がいなくなった後のことを聞かれるよりも、先に自分の意思を伝えることが大切です。最期は「ありがとう」という言葉で旅立ちたい。それを考えるきっかけになるのがエンディングノートだと学びました。これからも講座を受けて勉強を続けるとともに、地域の子どもたちが学べる場を提供するお手伝いのできたらと思います。



かるた遊びを次世代の子どもたちへ



講座を受けて新しい知識を

城西コミュニティ

地域で伝える 学びの輪

城西コミュニティでは、子どもから大人まで地域の人みんなが学べる場を目指し、活動しています。今回はその取り組みを紹介します。

教育など暮らしに役立つ講座を開き、毎回30〜40人程度が出席。ボランティアで来てくれる講師の話を熱心に聞いています。何歳になっても学べることで、参加者からは「人生が豊かになる」という声があがっています。

話題のエンディングノートも

講座の1つにエンディングノートについて学べるものがあります。人生の終焉を考えると、最

人生が豊かになる学びの場

城西コミュニティでは、概ね毎月1回学びの講座を開催しています。これまで、健康、環境、金銭

鹿田 真翔さん  
優勝おめでとう



全国中学校体育大会  
陸上男子110m障害



全国中学校体育大会の陸上男子110m障害に、鹿田真翔さん(飯山中3年)が出場し、13秒90で見事優勝しました。鹿田さんは、8月5日に開催された四国中学校総合体育大会の同種目で、13秒79の日本中学新記録を樹立したばかり。先に陸上をしていたお姉さんの



姿を見て、「楽しそうだな」と感じ、小学4年生からハードルを始めたという鹿田さん。練習は1日2〜3時間。好きな食べ物はチーズで、家でゆっくりできる時はスマートフォンでゲームをしているというごくごく普通の中学生。鹿田さんが次に挑むのは、10月12日(金)から日産スタジアム(神奈川県)で始まるジュニアオリンピック。ハードルの高さが規定で91.4cmから99.1cmに高くなることにもさほど不安を感じていない様子。「13秒台を出してまた優勝したい」と、ほにかんだ笑顔で意気込みを語ってくれました。

参加者募集! 危機管理課 ☎25-4006

## 香川県シェイクアウト

(県民いっせい地震防災行動訓練)

◆訓練日時 **11月1日(木) 午前10時** **参加無料**  
 ※都合により他の時間帯に実施することもできます。

安全行動 1-2-3  
 1. まず低く DROP!  
 2. 頭を守り COVER!  
 3. 動かない HOLD ON!

◆訓練場所 家庭・学校・職場などそれぞれの場所

地震が発生した時は、まず自分の身を守ることが大切です。南海トラフ地震に備え、どうすれば安全を確保できるのか。ぜひ、シェイクアウト訓練に参加し、防災について考えてみましょう。

◆問い合わせ・申し込み: 下記ホームページにアクセスして、申し込みフォームから登録してください。  
<http://www.shakeout.jp/event/kagawa/>

参加申込用 QRコード

いつも笑顔で!



163

秋山 文子さん  
(富士見町・87歳)

出掛け、帰りは風袋町の妹の家に寄って一休み。「1日4〜5千歩は歩く。4年後にある母の50年の法事まで元気でいることが今の目標」朝は新聞を隅から隅まで全部目を通して、夕方は近所の人と楽しくおしゃべり。「認知症予防によく話します。炊事も全部します。煮物は上手よ(笑)。自分でできなくなるまでは、人に頼らず何とかがんばります」



8月19日



**城下町がにぎわった真夏の1日**

丸亀城でサマーフェスタが開催され、その中の「ニコニコ町会議2018」では、「流しうどん連続キャッチギネス記録チャレンジ」などが行われました。イベントの様子は「ニコニコ動画」で配信。コスプレ姿の人も多く、参加者からはいつもと少し雰囲気の違う丸亀城を満喫しました。

8月27日～9月9日



**美大生が島で制作した作品を一堂に**

全国から「HOTサンダルプロジェクト」に参加した24人の美大生が制作した全作品を一堂に集めた展覧会「未来の収穫祭2018」を、生涯学習センターで開催しました。島の美しい自然や島民との温かい交流の中で制作した作品はどれも力作ぞろいで、訪れた人を楽しませました。

8月27日



**初めての「市長・議長と語る会」**

毎年夏休みに開かれる「子ども議会」の後、今年は「市長・議長と語る会」が初めて開催されました。市内6学校群の児童・生徒の代表らが市長応接室に集まり、「災害への備え」「丸亀市の将来像」「丸亀市の魅力」などについて市長・議長と話し合いました。

8月30日



**交通安全高齢者自転車大会**

多発する高齢者の交通事故を防止するため、自転車運転技能などを競う大会が市民体育館で開催されました。市内老人クラブ6チームの選手24人が参加。優勝した土器町長寿連合会と準優勝の郡家女性チームが、10月12日に行われる県大会に出場します。

9月11日



**ドイツ・ヴィリッヒ市長来亀**

ドイツ連邦共和国ヴィリッヒ市のヨーゼフ・ハイエス市長らが市役所を訪れ、梶市長、大前議長を表敬訪問しました。前日には、同市の学校聖ベルンハルト・ギムナジウムと姉妹校関係にある学校法人藤井学園で記念講演会を開催。また、本願寺塩屋別院など、日独交流の地を訪れました。

8月9日・15日



**孫の世代へ「戦争体験」を語り継ぐ**

戦争体験者から戦争を知らない世代へと、戦争の悲惨さや平和の尊さなどを語り継ぐ、夏休み「戦争体験」講話会が、クリントピア丸亀で開催されました。小林文雄さん（飯山町）が、少年時代の体験を防空頭巾や竹やりを使って語り、参加した親子は真剣に耳を傾けていました。

9月3日



**来庁者向けにテレビ寄贈**

三菱電機(株)受配電システム製作所が、市役所を訪れた人に良好な画像でテレビを楽しんでもらおうと、4K対応レーザー液晶テレビを丸亀市に寄贈しました。平成20年に同社から贈られたテレビが故障したため、新たに寄贈。市役所玄関ロビーの待合所で視聴できます。

8月26日



**日頃の訓練の成果を発揮**

消防団が消防の操法を競う消防訓練大会が蓮池公園で開催されました。消防団は、仕事を持ちながら地域を災害から守るという使命のもと、幅広い活動を行っています。当日は強い日差しの中、団員の真剣なまなざしと汗が光っていました。



いつもの場所を、価値ある空間に

**四国化成** 住まいの壁を自然素材でDIY!  
はじめませんか。ローラーで簡単リフォーム!

内装材 **テンドアトップけいそう** 外装材 **RoCo-Wall** ロコウォール

ぬるもり nuru-mori  
暮らしに、塗り壁のぬくもり

ぬるもり

四国化成工業株式会社  
お問い合わせは ☎0120(212)459  
受付時間 平日9:00~17:00(年末年始・夏期休暇を除く)

**中津万象園内 丸亀美術館は、丸亀の市民ギャラリーです。**

丸亀藩主が詩歌を詠んで愛でた、中津万象園内にある丸亀美術館。市民の皆さまに、展示場としてご利用いただけるようになりました。

■ご利用期間/2018年12月~2019年2月

詳細、お申込み方法などは、中津万象園・丸亀美術館の公式サイトをご覧ください。

**中津万象園・丸亀美術館** 〒763-0054 丸亀市中津町25-1  
TEL.0877-85-8860 FAX.0877-85-8861  
URL <http://www.bansyouden.com/> E-mail [info@fujiholding.jp](mailto:info@fujiholding.jp)

8月30日



**若年者ものづくり競技大会で金賞**

ITネットワークシステム管理職種で、全国1位となる金賞・厚生労働大臣賞に輝いた漆原綾華さん（四国職業能力開発大学校2年）ら入賞した4人が梶市長らを表敬訪問しました。市長は、「物作りは全ての基礎。これからも活躍して地元へ貢献してもらいたい」と話しました。

8月15日



**武術太極拳選手権で入賞**

7月に東京都で行われた「全日本武術太極拳選手権大会」で入賞した香川中国武術協会WUSHUの選手4人が梶市長らを表敬訪問しました。武術太極拳には、さまざまな流派がありますが、4人は色鮮やかな衣装でカンフー映画に見られるような激しい動きを披露してくれました。





# 図書館へ行こう!

- おはなし会  
飯山=10月13日(土) 午後2時  
中央=10月27日(土) 午後3時
- ブックバンク(本の交換会)  
飯山=10月14日(日)、28日(日) 午前9時半~午後2時  
綾歌=10月21日(日) 午前9時半~午後2時  
中央=10月21日(日) 午前10時~午後2時
- ブックスタート (3か月児健康診査時)  
ひまわりセンター =10月16日(火)、30日(火)  
飯山総合保健福祉センター =10月26日(金)
- 明治150年記念歴史講座 『明治維新期の讀枝丸龜』  
日時=10月14日(日) 午後1時半  
講師=宮本義行さん (香川近代史研究会)  
場所=中央図書館会議室  
※入場無料(当日自由参加)

今月のおすすめ本

## 『かがやけいのち! みらいちゃん』

今西 乃子(作)/ひろみちい(絵)/岩崎書店  
右目と後ろ足に大ケガを負った状態で捨てられていた子犬のみらいちゃん。優しい飼主さんとお出会うことができるのでしょうか。感動の実話です。



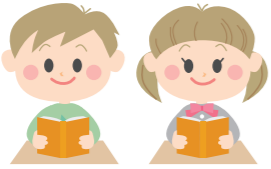
## 『おさがり』



くすのきしげのり(作)/北村 裕花(絵)/東洋館出版社  
おねえちゃんのおさがりを恥ずかしがる、なっちゃん。そんな、なっちゃんに先生はおさがりの大切な思い出を教えてください。そして、みんなが使っている教室の中にも、沢山の素敵なおさがりがあることに気づかせてくれました。身の回りにある素敵なおさがりを一緒に探してみませんか。

## 『星空撮影の教科書』

中西 昭雄・MOSH books(著)/技術評論社  
これから星空の撮影に挑戦したいという人を対象に、星空を美しく撮影するためのさまざまなノウハウを解説しています。巻末に、国内外のおすすめ撮影スポットから、天文台付きペンション、2018~2023年イベントカレンダー、全国の天文台まで、資料が満載です。美しい星空を撮るための知識をまるごと詰め込んだ一冊です。



10月の休館日

- 中央図書館(☎22-3746) 1~10・22・29・31日
- 綾歌図書館(☎86-5915) 1・8・22・31日
- 飯山図書館(☎98-2666) 1・8・15~24・29・31日

## 絵本作家 川端 誠さん 絵本ライブ&講演会

自作絵本をおもしろおかしく読み聞かせ! 講演会では、絵本の制作過程などを大公開!

- 絵本ライブ 第1幕【定員100人】  
10月21日(日) 午前10時~11時(9時半開場)  
アイレックス小ホール ※駐車場無料
- 講演会【定員170人】  
10月21日(日) 午後2時~3時半(1時半開場)  
丸亀市猪熊弦一郎現代美術館 2階ミュージアムホール
- 絵本ライブ 第2幕【定員100人】  
10月21日(日) 午後5時~6時(4時半開場)  
丸亀市猪熊弦一郎現代美術館 2階ミュージアムホール  
※駐車場は丸亀駅前地下駐車場をご利用ください。  
駐車券を持参し、手続きすれば2時間無料。

各回イベント終了後、サイン会開催!!

【申し込み】中央・綾歌・飯山の各図書館カウンターで9月29日(土)から受付中  
※どの回も入場整理券が必要です。

《絵本作家 川端誠さんプロフィール》  
1952年生まれ。絵本作家を目指し10年目の82年、デビュー作『鳥の島』で第5回絵本にっぽん賞を受賞。ロングセラーを誇る『地球をほる』は、丸亀市のセカンドブック事業でもおなじみ。



## 第14回 丸亀市社会福祉大会講演会

『笑いとは百薬の長 快適な生活は笑いと健康から』

講師: 林家 花丸さん  
日時: 10月22日(月) 午後2時~3時半  
場所: アイレックス  
対象: どなたでも ※手話通訳・要約筆記あり  
問い合わせ: 社会福祉協議会 ☎22-5700 福祉課 ☎24-8873



## 丸亀うちわ 技術技法講座 受講生募集

- ◎日時: 11月24日(土)~12月9日(日) 午前9時~午後5時(月曜休講)
- ◎場所: うちわの港ミュージアム
- ◎定員: 10人(応募多数の場合は面接)
- ◎内容: 丸亀うちわの骨製造工程や貼り加工など、基本的な技術・技法を14日間で習得
- ◎申し込み: 10月28日(日)までに、同ミュージアム(☎24-7055) **受講料無料**



# 市政に参加

広聴広報課 ☎35-8891



**コミュニティセンター市長懇談会**  
市では、市民の皆さんと地域の課題や身近な問題について話し合う「コミュニティセンター市長懇談会」を開催しています。今年も7月、8月に市内17の全コミュニティで実施しました(参加総数533人)。  
懇談会では、まず市長から昨年度末に策定した今後の長期にわたる市の方向性を示す「第2次丸亀市総合計画」「改訂版都市計画マスタープラン(立地適正化計画)」について概要を説明しました。「総合計画」では「豊かで暮らしやすいまち丸亀」を全体目標とし(これは「広報丸亀」のロゴの中にも書いています。気付いていましたか?)、「心豊かな子どもが育つ」など5つの大きな方針に分けて、必要な取り組みを進めていくこと、「都市計画マスタープラン」では、コンパクトシティの推進のため、まちなかの再生、交通ネットワークの充実を目指すことを説明し、参加者からもたくさん意見をいただきました。  
各コミュニティからは、今年は豪雨や台風が多かったことから、水害対策についての意見が多く、市長からは現在行っている対策や、新たに防災マップを作り、今年度中には各家庭に配布する予定であることを説明しました。その他、多くいただいた意見は下記のとおりです。

### 自治会加入の呼びかけ

丸亀市は自治会加入率が非常に低いです。全国の被災した地域では、自治会に入っていないため連絡先がわからず、支援が必要か確認できなかったそうです。全国で災害が多発し、災害時の共助の重要性について市民も考えていると思うので、自治会加入の呼びかけは今がチャンスではないでしょうか。

#### 【市長の回答】

総合計画でも自治会加入率を6割にする目標を掲げています。自治会がなくなってしまうと、地域活動、社会福祉を全て税金でまかなうこととなります。苦労は多いですが、なんとか続けていけるようにしないとけません。今年度、「自治会加入推進員」を新たに配置し、自治会加入促進に取り組んでいます。様々な取り組みにより自治会に加入する人を増やしたいと考えています。

### 危険なブロック塀の対策

大阪北部地震では、ブロック塀の倒壊などによる死傷者が発生しましたが、市は危険箇所をどのように把握し、また、どのような対策を行っていますか。

#### 【市長の回答】

大阪北部地震での痛ましい事故を受け、市内小中学校、幼稚園、保育所の敷地内のブロック塀の総点検を行いました。その結果、建築基準法に適合していないものは修繕します。また、通学路の点検も行い、危険なブロック塀などがある箇所については、学校を通じて、児童生徒に周知しました。公共施設は今年6月に調査を完了し、危険箇所はフェンスに替えるなど今年度中の改修に向けて対応しています。近くに危険なブロック塀があれば情報提供をお願いします。

## こんにちは皆さん

市長 梶 正治

### 誰でもできる「まちライブラリー」

中央図書館では、市民が読書に親しむと同時に、本を通じて人とのつながりをつくる取り組みについて、講演会を開催しました。その名も「まちライブラリー」。  
簡単に言うと、自分の持っている本に感想を書いたメッセージカードを添えて、他の人たちに公開して交流しようとする私設図書館です。今、全国で広がりをみせています。アメリカでは、リトル・フリー・ライブラリーという同じような場所が2万か所もあるそうです。

私設図書館の良いところは、場所にも、開館日にも、中での飲食にも、何の制約もないことです。自分の思いで開設し、無理せず続け、来たい人が来て、話したい人が話す。これなら誰でもできそうです。本を読んで感動したら、人に薦めたいくなります。お気に入りの主人公や作者について、話し合えるのも魅力です。「まちライブラリー」の提唱者である磯井純充さんによると、「我々の社会でも、大きなものを力づくで変えるのではなく、中にいる一人一人が変わっていくことで、良いものに変えていく」まちライブラリーは小さな力だが、参加する一人一人が変わることで、社会全体として良い地域に変わっていくということです。



「まちライブラリーのつくりかた」ワークショップ  
翌日のワークショップでは、地区コミュニティや商店主、読書ボランティアなど多くの人が集まり、「まちライブラリー」について熱く語っていました。身近な場所に私設図書館「まちライブラリー」が生まれれば、市民の交流の輪がさらに広がり、住むのが楽しいまちになると思います。あなたも館長になりませんか。





広報丸亀

No.163 平成30年(2018)10月号  
10月1日発行

# ぼさら まるがめ婆娑羅まつり2018

8/18(土)・19(日)



婆娑羅ダンス「風起」



バサラ☆キッズ

城下町を舞台にした夏を彩る一大イベントに、今年は125連の踊り連が出演し、熱いパフォーマンスを披露。2日間で延べ約16万5000人が訪れ、大いににぎわいました。



BMX  
パフォーマンス



UDON  
プロレス



婆娑羅花火



総乱舞



書道パフォーマンス

編集と発行 丸亀市役所市長公室広聴広報課  
〒763-8501 丸亀市大手町二丁目3番1号

BOAT RACE まるがめ協賛イベント

# Happy Halloween

in 丸亀城御殿門広場

10月28日(日) 午前10時～午後5時

もえっち大集合! コラボ

ご当地キャラおもてなし  
会場全体

他にも楽しいイベント盛りだくさん!  
お問い合わせ/市観光協会 ☎22-0631

丸亀城NINJA大作戦  
～修行をのりこえて、丸亀城NINJAになるう!～

- 参加無料(受付 1部9:00～2部12:30～)
- 対象:修行をがんばる子ども(幼児保護者同伴)
- 修行を終えた者には丸亀城NINJAカードプレゼント!

ステージ  
踊り連演舞  
アイドルライブ

ライブ

コスプレ

TEL23-21111(代)  
ホームページ: https://www.city.marugame.lg.jp

## ハロウィンジャンボ宝くじ

2018年 新市町村振興宝くじ

1等・前後賞合計1.5億円

1等 3億円  
前後賞 各1億円

ハロウィンジャンボミニ  
1等・前後賞 合わせて5千万円

1等 3,000万円  
前後賞 1,000万円

各1枚 300円

発売期間 10/11月 10/23【火】

抽せん日 10/30 【火】

ハロウィンは当ててジャンボな高笑い!!

この宝くじの収益金は市町村の明るいまちづくりや環境対策、高齢化対策など地域住民の福祉向上のために使われます。宝くじのご購入は香川県内の売場です。(公財)香川県市町村振興協会



おお まえ かい と  
大前海翔くん  
(H26.9.5生)  
中府町

これからもいろんな体験をして、のびのびと大きくなってね!



まえ だ あつ き  
前田純希くん  
(H29.10.10生)  
飯山町

生まれてきた時は、小さかったのに今ではグングン成長してるね★

## わが家のアイドル

★1歳から3歳までのお子さんを紹介します!  
★申し込みは、広聴広報課 ☎24-88001へ

募集

