

4月から市役所の組織を一部見直します

春季火災予防運動

丸亀市城内グラウンドクロージングイベント

軽自動車税が変わります



私の丸亀 思い出の風景 最終回

日本百名城の一つ 我が町の丸亀城

土居町 三村 久志さん

私の生まれた愛すべき丸亀市、そして、丸亀城。日本一の高さを誇る石垣は「扇の勾配」と賞され、風格のある「石の城」。

2006年4月6日の(城の日)に日本百名城に制定されてちょうど10年、市合併10周年と重なって、お城の町丸亀の「福」を感じます。1年半前から始めた「切り絵」で表現し、咲く櫻の花を添えて仕上げてみました。

# 3月1日(火)~7日(月)は 全国春季火災予防運動

## 無防備な心に火災がかくれんぼ

予防課 ☎25-4004

平成27年の火災件数32件

- 建物火災 22件 ●林野火災 0件
- 車両火災 6件 ●その他火災 4件

住宅火災死者ゼロ達成中!!(1月1日現在)

- 北消防署管内 320日
- 郡家分署管内 278日
- 南消防署管内 2444日

**こんなことから火事が!?**

古い扇風機を長期間使用していたところ、コンデンサーの絶縁劣化や、モーターへの配線の屈曲疲労により、ショートして発火し、樹脂製カバーなどに着火した火災が発生しています。長く使っていないもの、異常を感じたものは、使用しないようにしましょう。

**我が家の守護神 住宅用火災警報器! お手柄事例**

- ★火元の住人が外出中、通行人が焦げ臭さと火災警報器の警報音に気付き119番通報した。消防隊が駆けつけたところ、畳がくすぶっていたため、消火した。
- ★1階居間のこたつにあった灰皿から消し忘れたたばこが落下。その後2階で寝ていた住人が階段上部に設置していた火災警報器の警報音で目を覚まし、避難できた。

**林野火災防止のための注意点**

- ★枯れ草などがあり火災が起こりやすい場所では、たき火をしないこと。
- ★喫煙は、指定された場所で行い、吸いからは必ず消して、投げ捨てないこと。
- ★バーベキューなどで、火を使用する時には、指定された場所で行い、そこを離れる時には、完全に火を消すこと。
- ★火気を使用する場合は、周囲に燃えやすいものが無いか十分注意し、消火用の水などを必ず用意すること。
- ★強風注意報や乾燥注意報などが発表されている場合は、火気の使用を控えること。



## ごみ収集車の火災が発生しています

クリーン課 ☎58-7453

車両火災は、収集作業員や近隣住民を巻き込み、人身事故につながるおそれがあります。本来、資源ごみの日に出していただくスプレー缶やカセットボンベ、ライターなどを、誤って可燃ごみや不燃ごみの日に出して、収集車に投入した場合、残留ガスが車両内に充満し、積み込み時の圧縮により発火することで車両火災が発生します。ごみは必ず分別し、ルールを守って出してください。

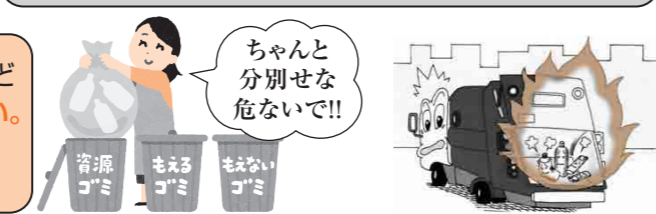
**使用済小型家電**として出してください

- カセットコンロ・ファンヒーター・石油ストーブなど **着火装置の付いているものは、発火するおそれがあります。**

指定ごみ袋に入る大きさのものでも危険ですので、市役所・コミュニティセンターなど小型家電回収ボックスを設置している場所に持ち込んでください。

**資源ごみ**に出してください

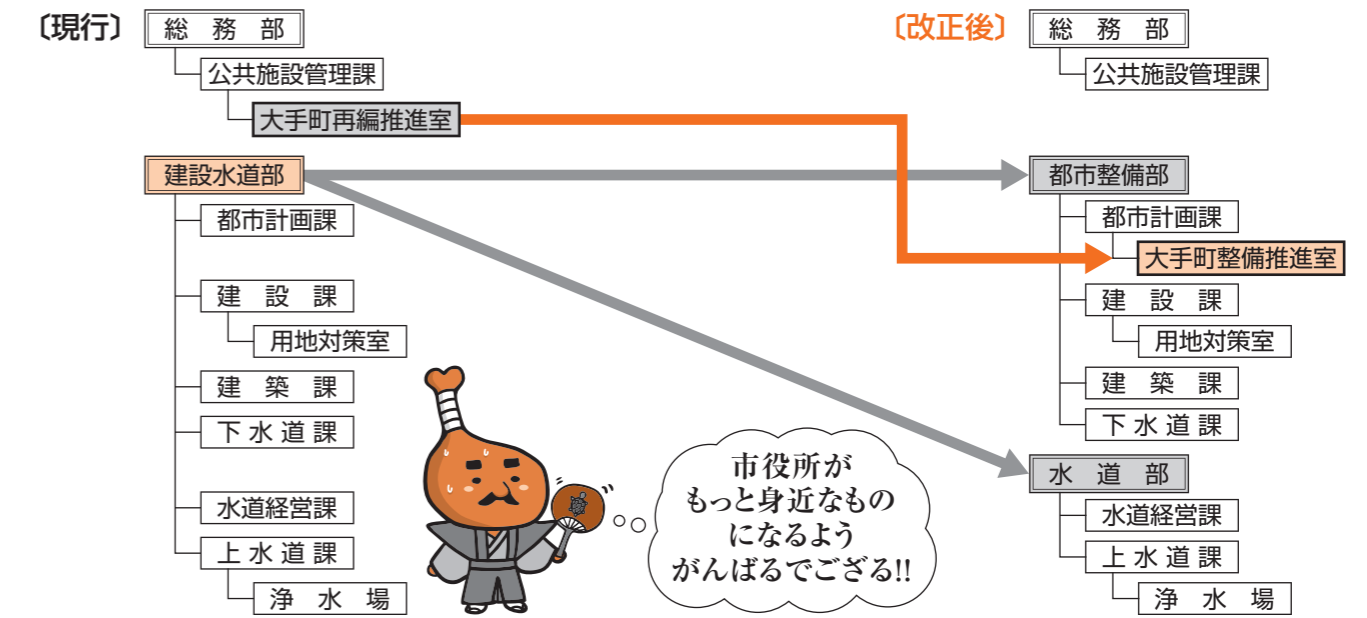
- スプレー缶(ペイント缶などを除く)・カセットボンベ・ライターなど **ガス漏れの危険性があります。中身を出し切ってください。**
- 電池類 **電池類の中に発火するおそれがあるものがあります。**



## 4月から市役所の行政組織を一部見直します

政策課 ☎24-8839

水道広域化への対応や、大手町周辺の整備や用地対策を推進するため、「建設水道部」を廃止し、新たに「都市整備部」と「水道部」を設置します。また、総務部 公共施設管理課の「大手町再編推進室」を廃止し、都市計画課に「大手町整備推進室」を設置します。



介護予防や高齢者福祉などの業務を行う、地域包括支援センターの南部センターを、4月1日から飯山市民総合センター1階に開設します。

## 年度末・年度始めの日曜日 市民課・税務課の窓口で手続きできます!!

市民課 ☎24-8810 税務課 ☎24-8804

**3月27日(日)、4月3日(日)**  
午前8時半~午後5時

綾歌・飯山市民総合センター、本島・広島市民センターは開庁しませんのでご注意ください。

春は、転勤や入学、就職などの手続きで、市役所に来る人が多くなります。そこで、年度末・年度始めの日曜に、市民課・税務課の窓口を開庁し、右記の業務を行います。手続きのために来られる人は、市役所構内の駐車場をご利用ください。本人確認に必要な運転免許証や、代理の人が手続きする場合の委任状などは、忘れずにご用意ください。なお、住民基本台帳ネットワークシステムを利用した特例転入や住民票の広域交付はできませんので、ご注意ください。

※右記業務のうち、他市町などへの確認が必要な業務は対応できない場合があります。また、年金事務所に確認が必要な、年金に関する相談業務は行いません。

市民課でできる窓口業務	
交 付	住民票・住民票記載事項証明書
	戸籍の全部事項(個人事項)証明書など
	印鑑登録証明書
	身分証明書
手 続 け	軽自動車住所確認書
	印鑑登録および廃止
	転入・転出・転居など住民異動届
	国民健康保険の資格取得および喪失
受 け 付 け	個人番号通知カードの受け渡し
	個人番号カードの受け渡し(午後4時まで)
	出生・婚姻・離婚・死亡届など戸籍届出書
	国民年金保険料の免除申請
国民年金学生納付特例申請	
国民年金手帳再交付申請	
税務課でできる窓口業務	
所得証明書・所得課税証明書の交付	

# 桃の里 にこにこウオーフ

**参加無料**  
JA香川県 坂本撰果場 ☎98-3348  
飯山市民総合センター ☎98-7957  
産業振興課 ☎24-8844

桃の花と桜の花が一緒に咲き誇る素晴らしいこの季節、飯山町の楠見池周辺を、のんびり楽しみながら歩いて、健康づくりをしてみませんか。

**日時** 4/3(日) 午前9時～午後1時(午前8時半から受け付け)

**場所** 飯山総合運動公園 多目的広場

丸亀市文化観光大使「梶剛」と歩こう!!

参加資格=健康な人であればどなたでも  
(小学生以下は保護者の同意が必要)

コース=同公園～楠見池(約9km)

申し込み=JA、市役所、市民総合センター、  
コミュニティセンターなどに設置する申

込書に必要事項を記入し、当日会場へお持ちください。概  
ね10人以上で参加予定の方は、4月1日(金)までに産業振  
興課へご連絡ください。



丸亀市文化観光大使  
梶剛さん

参加者に飯南の桃  
引換券が当たる  
抽選会開催

参加者に  
あめ湯うどんの  
おもてなし

## 国民健康保険 に加入の皆さんへ

保険課 ☎24-8842

### 保険証を郵送します

継続して加入している人には、4月から使える保険証を、3月下旬に特定記録郵便でお送りします。

なお、平成27年度の国民健康保険税に納め忘れなどがある人には、有効期限が平成28年4月30日までの短期証が送付されますので、お手元に届いた保険証を必ず確認してください。

短期証が届いた人で、納期限を過ぎて納付した人や、納め忘れなどに心あたりのない人は税務課(☎24-8856)までご連絡ください。



- 注意**
- 医療機関にかかる際には、必ず窓口で提示しましょう。
    - 引き続き診療を受けるときも、月が替わったら提示してください。
    - 保険証が変わったときには、必ず伝えてください。
    - 他の保険への加入手続き中は、それを窓口で伝えましょう。
  - 職場の健康保険などに加入したら、市の国民健康保険証は使えません。国保の脱退の手続きが必要になります。健康保険などの資格取得日から14日以内に手続きをしてください。
    - 手続きが遅れると、国保税がかかったままになります。
    - 他の健康保険に加入していながら、国保の保険証を使って受診してしまった場合は、国保が負担した医療費を後で返さなくてはなりません。

国保の脱退手続きに必要なものなど詳しくは、保険課へお問い合わせください。

平成27年度丸亀市若手芸術家支援事業

## 徳山真矢ピアノリサイタル

県内外で活動する坂出市在住のピアニスト・徳山真矢さんがリサイタルを行います。ゲストに、ピアノアンサンブルグループ「I'quode!」のメンバーを迎え、2台ピアノの曲も取り入れた多彩なプログラムで魅了します。

**日時** 3/21(振休) 午後2時開演  
(1時半開場)

**場所** 市民会館大ホール

**料金** 大人1,000円、高校生以下500円(全席自由)、  
未就学児無料

【予定曲目】

- M.ファリャ：ファンタジアベディカ
- W.A.モーツァルト：2台のピアノのためのソナタK.448

問い合わせ：文化観光課(☎24-8822)

※当日は駐車場、道路とも大変混み合いますので、公共交通機関をご利用いただくか、周辺駐車場(有料)をご利用ください。

## ご当地キャラスポーツフェスティバル in 丸亀

# ありがとう丸亀市城内グラウンド!! クローゼンイベント

スポーツ推進課 ☎24-1392

3月末をもって閉場する丸亀市城内グラウンド。約70年という長い間、野球だけでなく、イベント会場や憩いの場としても親しまれてきました。最後に、野球と娯楽を組み合わせ、ご当地キャラとのイベントをお楽しみください。

(閉場後は、修復を行う石垣の仮置場や、園路の迂回路として使用する予定です)

**日時** 3/21(振休)  
午前10時～午後3時

**場所** 丸亀市城内グラウンド  
(雨天中止)

閉場セレモニー  
午前10時～

入場行進、  
準備体操  
午前11時～

入場  
無料

ストラックアウト・  
ティーバッティング  
コーナーもあるよ!

ご当地キャラと対決!  
野球大会

- ①午前11時半～正午
- ②午後1時半～2時

ご当地キャラ連合チーム  
VS  
地元少年野球チーム  
(予定)

ご当地キャラと  
大運動会!

- ①午後0時半～1時
- ②午後2時半～3時

玉入れ、障害物競走、  
むかで競走、綱引きなど  
ご当地キャラが  
動きの限界に挑戦!

ご当地  
グルメコーナー

とっと焼きうどん、  
骨付鳥、豚汁、  
桜餅、コロッケ、  
とり丸、焼きいも、  
どら焼き など

丸亀市専属住みます芸人  
丸亀じゃんごも参加!  
会場を盛り上げます!

なつかしパネル展  
コーナー

資料館提供の資料や、  
体育協会史の年表で、  
城内グラウンドの歴史を  
振り返ります

出場キャラクター

【丸亀市】とり奉行 骨付じゅうじゅう、京極くん、うちっ娘、スマイルくん、元亀くん、クリックマン、岡田久次郎さん  
【善通寺市】キラりん君、むぎゅ〜ちゃん / 【琴平町】こんぴーくん / 【多度津町】さくらちゃん  
【まんのう町】ソラちゃん / 【坂出市】さかいでまる / 【宇多津町】う〜みん、ゆ〜みん、な〜みん  
【さぬき市】さっきー / 【三豊市】みとよん / 【観音寺市】いりこマン / うどん脳(予定)

ゆるキャラ  
大集合!!

## スポーツホームタウン丸亀

ホームタウン推進室 ☎35-8200

スポーツホームタウン丸亀フェイスブック <https://www.facebook.com/MarugameSportsPark>



カマタマーレ讃岐 **3月6日**  
【2月、3月の試合日程】 **ホーム開幕!!**

日	キックオフ	対戦相手	会場
2月28日(日)	午後2時	横浜FC	神奈川県
3月 6日(日)	午後1時	東京ヴェルディ	ピカラスタジアム
13日(日)	午後4時	V・ファーレン長崎	ピカラスタジアム
20日(祝)	午後2時	ザスパクサツ群馬	群馬県
26日(土)	午後1時	徳島ヴォルティス	ピカラスタジアム

四国六大学が四国Cスタに一挙集結!!

平成28年度春季四国六大学野球リーグ戦(I部)開幕戦

対戦カード  
四国学院大 / 香川大 / 高知大  
VS  
松山大 / 愛媛大 / 高知工科大

**日時** 4月2日(土) 午前9時半、3日(日)～4日(月) 午前9時

**場所** 四国Cスタ丸亀

問い合わせ：ホームタウン推進室(☎35-8200)

# 国民年金からお知らせ

市 民 課 ☎24-8945  
 綾歌市民総合センター ☎86-5510  
 飯山市民総合センター ☎98-7953

日本に住んでいる20歳から60歳になるまでの人は、全員が国民年金に加入します。勤務先での異動など、下記の場合は国民年金への届け出が必要です。忘れずに手続きしてください。

会社などを退職したとき 扶養している配偶者がいる場合は夫婦とも届け出が必要です。	<b>本人：第2号被保険者⇒第1号被保険者</b> <b>配偶者：第3号被保険者⇒第1号被保険者</b>
被扶養配偶者の収入が増えたなどで扶養からはずれたとき	<b>第3号被保険者⇒第1号被保険者</b>



	加入者	手続き先	保険料の納め方
第1号被保険者	学生、自営業者、アルバイト、無職の人など	市民課、市民総合センター	各自で納付 (日本年金機構から届く納付書)
第2号被保険者	会社員、公務員など	勤務先	勤務先を通じて納付 (給料から天引き)
第3号被保険者	第2号被保険者に扶養されている配偶者	配偶者の勤務先	個人で納付する必要なし (配偶者が加入する年金制度が負担)

詳しくは、日本年金機構善通寺年金事務所(☎62-1662)にお問い合わせください。

## かわら版総集編

### 「ウォーキングコースのご紹介」完成!

各地区のウォーキングコースを紹介したかわら版。平成20年5月発行の第1号～昨年2月発行の第11号をまとめた冊子です。

希望する人は、健康課(☎24-8806)にお問い合わせください。



作成メンバーの健康増進計画 市民会議の皆さん



完成した冊子。みんなで歩いて健康増進!!

## 丸亀市ため池ハザードマップとは?



農林水産課 ☎24-8837

ため池ハザードマップは、ため池災害から市民の生命を守るため、今後発生が予測される南海トラフ巨大地震や台風などで、ため池の堤防が決壊した場合の氾濫解析を行い、危険性を市民の皆さんにお知らせし、自主的な避難など、被害の防止や軽減を図るために、浸水想定区域などを示した地図です。

市では、市内57か所(貯水量3万トン～10万トン)のため池について、ハザードマップを新たに作成しました。このマップには、ため池決壊の解説や過去の災害事例、緊急時の連絡先や避難対策情報、防災メモなどのほか、浸水深マップや避難所リストなどを掲載しています。

広報丸亀3月号に折り込まれるハザードマップを大切に保管し、浸水想定区域や避難経路の確認などに活用してください。



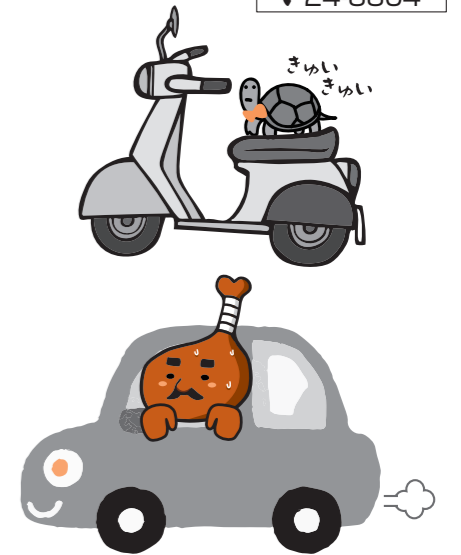
# 平成28年度から軽自動車税が変わります!

軽自動車税は、4月1日現在の原動機付自転車・自動二輪・軽自動車・小型特殊自動車の所有者に課税されます。また、平成28年度から以下のとおり税額が変更になります。  
 (注)下記オレンジ枠の車については車検の際、納税証明書が必要です。

税務課税制担当 ☎24-8804

### ●原動機付自転車及び二輪車など

車種		平成27年度までの年税額	平成28年度からの年税額
原動機付自転車	50cc以下のもの	1,000円	2,000円
	50ccを超え90cc以下のもの	1,200円	2,000円
	90ccを超え125cc以下のもの	1,600円	2,400円
	ミニカー	2,500円	3,700円
小型特殊自動車	農耕作業用	1,600円	2,400円
	その他	4,700円	5,900円
軽二輪(125ccを超え250cc以下のもの)		2,400円	3,600円
二輪の小型自動車(250ccを超えるもの)		4,000円	6,000円



### ●三輪以上の軽自動車

車種	年税額					
	平成27年3月31日までに最初の新規検査を受けた車両	平成27年4月1日以後に最初の新規検査を受けた車両	最初の新規検査から13年を経過した車両			
軽自動車	三輪のもの	3,100円	3,900円	4,600円		
	四輪以上のもの	乗用	営業用	5,500円	6,900円	8,200円
			自家用	7,200円	10,800円	12,900円
		貨物用	営業用	3,000円	3,800円	4,500円
			自家用	4,000円	5,000円	6,000円

### ●グリーン化特例

平成27年4月1日から平成28年3月31日までに最初の新規検査を受けた三輪以上の軽自動車(新車に限る)で、排出ガス性能と燃費性能の優れた環境負荷の小さいものは、平成28年度分に限り、軽自動車税を軽減する特例措置が適用されます。

車種	年税額					
	(A)	ガソリン車・ハイブリッド車				
		(B)	(C)			
軽自動車	三輪のもの	1,000円	2,000円	3,000円		
	四輪以上のもの	乗用	営業用	1,800円	3,500円	5,200円
			自家用	2,700円	5,400円	8,100円
		貨物用	営業用	1,000円	1,900円	2,900円
			自家用	1,300円	2,500円	3,800円

(A)電気自動車・天然ガス自動車  
 (平成21年排出ガス10%低減)  
 (B)乗用：平成17年排出ガス基準75%低減達成(★★★★)かつ平成32年度燃費基準+20%達成車  
 貨物用：平成17年排出ガス基準75%低減達成(★★★★)かつ平成27年度燃費基準+35%達成車  
 (C)乗用：平成17年排出ガス基準75%低減達成(★★★★)かつ平成32年度燃費基準達成車  
 貨物用：平成17年排出ガス基準75%低減達成(★★★★)かつ平成27年度燃費基準+15%達成車  
 ※(B)、(C)については、ガソリンを燃料とする軽自動車に限り適用。

## 丸亀市産業振興セミナー

### 「TPPによる地方創生は可能か」

日時 **3/24(木)** 午後2時～3時40分

場所 **ひまわりセンター4階**

定員 100人(申込順)

講師 **戸堂 康之さん**

**入場無料**

申し込み/産業振興課 ☎24-8844



### 【戸堂さんプロフィール】

早稲田大学政治経済学術院教授で、経済成長論、国際経済学、開発経済学が専門。科学的なデータ分析に立脚した経済の処方箋を提供し、社会に貢献することを目指す現場主義の経済学者として知られている。学生時代に東南アジア諸国を放浪。学習塾経営の経験がある異色の経歴の持ち主でもある。



# 永久平和を願って 次世代に戦争体験を語り継ぎたい

私の戦争体験談 ④

秘書広報課 ☎24-8801

昭和十九年、大東亜戦争（太平洋戦争）も過酷さを増して来た頃、今こそ国のために奉じんと「女子年少工」に志願した。十五歳の春、香川県で二十名の選抜である私達は丸亀市で受験。合格後、広島県呉市にあった工廠「第十一海軍航空廠（以下空廠）」



工廠：軍直属の軍需工場。兵器・武器・弾薬をはじめ軍需品の開発・製造・修理などを行う施設。呉、横浜、佐世保などにあり、多くの学徒が動員された。写真：呉海軍工廠跡

への勤務を命じられ、三月三十日に多度津港から輸送船に乗った。自ら進んで希望した身であったが、大勢の見送りを受け出港したときは涙が止まらなかった。横路にある女子寮で八人一部屋、二段ベッドでの生活が始まる。食料難の中なので、麦と大豆の入ったご飯。お腹を空かして故

## 十五歳の軍需工員

土器町 中田 貞子さん

郷恋しと淋しさにたまらず、夜になると皆で抱き合つて泣いた日々。辛いことばかりだった。でも、戦場で戦う兵士のことを思い励まし合つた。戦闘帽に作業服で軍歌を歌いながら工場へ向かう。作業はボルトの部品検査。「ノギス」という工具も初めて知つた。最も基本的な測定工具

の（三豊市）へ空廠が疎開することとなり転属が決定。十二月中旬に香川県に帰つて来た。家には近くなつたが、外泊は許されず寮生活だった。「二式大艇」の洗浄班に配属され、初めて機体の大きさに驚くと共に、この機で戦争にと身の引き締まる思いに駆られた。



二式大艇：正式には「二式大型飛行艇」。長距離の偵察、爆撃機として日本海軍が開発した四発大型飛行機で一時は世界最高の性能を誇った。写真：詫間海軍航空隊所屬機。現在、海上自衛隊鹿屋航空基地資料館展示。中田さん所有

作業は飛行艇の洗浄である。船体には海水の浸入を防止するために水密塗料を使用していた。修理の際はその塗料をアセトンやベンゾールで拭いて取り除かなければならない。アセトンは蒸発が早いので気化熱を取る。今のように防水手袋があれば良いのだが、私達は素手での作業だった。凍傷で腫れ上がり、冬の最中、

冷たく寒く、ヒビ切れにも悩まされ辛い毎日だったが、一にお国のため、二にもお国のためと歯を食いしばつて頑張り通した。戦禍は更に激しくなり、東の空が真っ赤になった高松空襲の時は、近くの煙草畑に避難して隠れ、ぶるぶる震えたのを思い出

す。食事はやはり少なく、近くの農家でミカンやサツマイモをモンペの中に入り切らない程買つて、寮で皆と分け合つて飢えを凌いだのも遠い思い出になった。詫間工場で鮮明に憶えているのは、米軍の艦載機の襲撃があった

時、私達は、裏山の横穴に避難したが、一生懸命に修理した二式大艇が敵機に撃たれて煙を噴出したことである。恐ろしさよりも悔しさで涙がポロポロ出たのも忘れられない。もう戦後七十年。私達の青春を捧げた第十一海軍航空廠詫間工場「二式大艇」。

第十一海軍工空廠の歌  
いや栄えゆく 秋津世の  
御威光は招く大八州  
国護る枝の旗の基  
さやけき廣の浦波に  
いらか並びてそそりたつ  
我らが海軍航空廠



昭和20年2月頃撮影。海軍航空廠詫間工場時代。後列中央が中田さん

### 神風特別攻撃隊出撃の地



詫間海軍航空隊の跡地に建つ揭示板

後世の人たちが、私たちの必死の気持ち、苦勞、辛さ、悔しさを少しでも理解してくれればとの思いでいっぱいです。第十一海軍航空廠詫間工場こそ私達の青春である。

## 平和のために語り継ぐ 「戦争体験談」 などを募集します

秘書広報課 ☎24-8801



昨年、戦後70年の節目にあわせて、二度と戦争を繰り返さないために、広報丸亀で「戦争体験談」を募集しました。お寄せいただいた体験談を掲載したところ、ご覧になった皆さんから、寄稿や問い合わせを多くいただいています。

秘書広報課では、戦争を知らない世代に貴重な体験を語り継ぐため、引き続き体験談などを募集します。

### 内容

戦争体験や戦争中の生活を伝える体験談400字～最大2000字(原稿用紙1～5枚)・資料など(使用後返却)

### 応募方法など

住所、氏名、年齢、電話番号を記入して郵送か持参またはEメールで秘書広報課まで。順次広報丸亀などで紹介させていただきます。

### 送付・問い合わせ

〒763-8501大手町二丁目3番1号  
秘書広報課 ☎24-8801  
hishokoho-k@city.marugame.lg.jp

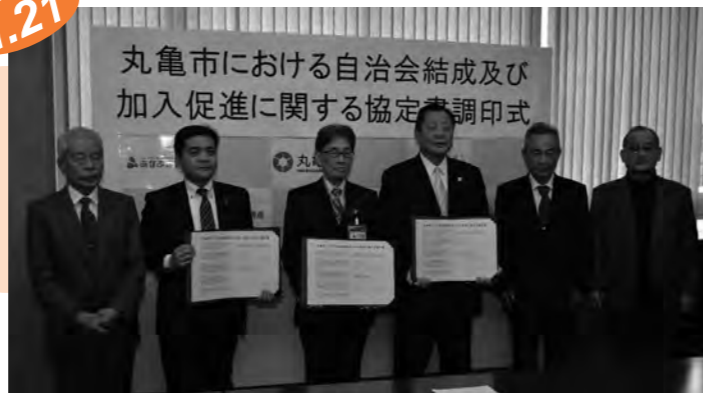


自治会加入率アップを目指し連携

中高層マンションの自治会結成や加入率向上に向け、市連合自治会と穴吹興産株式会社東四国支店、市が協定を締結しました。

今後は、3者が連携して、住みやすいまちづくりに向けた取り組みを進めます。

1.21



丸亀市における自治会結成及び加入促進に関する協定調印式

1.31



まるがめ子育てフェスタ&まるマルシェ

市内の子育て支援団体、企業、行政などが協力し、親子で楽しめる手作りのゲームや工作といったワークショップ、景品がもらえるスタンプラリー、また子育てアイテムのマルシェなど、にぎやかに開催され、たくさんの親子が来場しました。

2.14



リサイクルでお宝発見!

クリントピア丸亀で、約30店舗の屋内フリーマーケットやリサイクル小物、エコ丸工場のスタッフが手作りした作品の販売、ガラス製品の割引販売、リユース図書販売などが開催され、幅広い年代のお客さんでにぎわいました。



コミュニティ特別功労者の皆さんと

時々、佐渡ヶ嶽親方とも市役所を訪ねてくれる、丸亀市生まれの「琴勇輝」が元氣です。  
佐渡ヶ嶽部屋所属の前頭四枚目(今年一月場所、身長176センチ、体重176キロと力士としては決して大きいとは言えませんが、相撲の基本「突き」と「押し」に一気に攻めた、「小気味良い」と人気上昇中。立会い直前の気合のこもった掛け声「ホー」は、まねをする後輩力士もいるとのこと。成績も五場所続いて「勝ち越し」、平幕力士ながら「これより三役」も経験するなど、益々の活躍を応援したいと思います。

知っちゃん  
梶の種

丸亀市生まれの「琴勇輝」が元氣です。

こんにちは 皆さん 30  
市長 梶 正治  
子や孫にツケをまわさない  
来年度の丸亀市予算案は、総額で400億円を少し超える規模です。予算の中には、借金である「地方債」という項目が収入として計上されますが、これは将来の支出になって跳ね返ってくるものなので、できるだけ低く抑えたいものです。  
また、地方債は借金という性質上、日々の経費(人件費や扶助費など)には使えません。あくまで建設事業に使ってほしいですが、皆さんから要望される作りたいものがたくさんある中、必要以上のものを建てると後で返済に苦労するため、必要最小限にしなければなりません。  
一方で、地方債の中でも返済に国から支援のある有利なものもあり、市としてはできるだけ有利なものを使うことが大事です。  
要するに、家計と同じく、返済計画が立たない借金はしてはいけません。市庁舎建設や市民会館などの整備にあたって、綿密な資金計画とセットで検討してまいります。



似顔絵 早川さなえさん 原田町



中学生の小学校出前講座の様子

●中学生の小学校出前講座  
1月に行われた3小学校の6年生の授業参観に、中学生がゲストティーチャーとして参加し、6年生からの中学校生活についての様々な質問に答えました。保護者の方からは「中学校生活に安心感を抱くことができました」とたいへん好評でした。  
●部活動参観  
7月初めの2日間の午後、3小学校の6年生を対象に部活動参観を実施しました。中学校に入学した際の、部活動への意欲や期待感の高まりに良い影響を与えていると感じます。



教育委員会 ☎24-8821

目標：あいさつができる子どもに育てよう



小学生の部活動参観の様子

南学校群：南中・城辰小・郡家小・垂水小

— 6年生児童感想文 —  
私たちは、南中学校で部活動参観をしました。みんな以前からとても楽しみにしていて、中学校へ向かうバスの中は、はしゃいだ声でいっぱいでした。私が運動部で印象に残っているのは、バスケットボール部です。すばやくドリブルをしてリングにボールを入れる姿は、とてもカッコ良かったです。文化部では、コーラス部です。一人ひとりがとてもきれいな声を出していて、心に響く歌を聴かせてもらえました。また、吹奏楽部は、それぞれの楽器を手にみんな熱心に練習をしていて、魅力を感じました。私も中学生になったら、先輩たちに負けないくらい頑張りたいと思います。



お城まつり前夜祭  
日本の太鼓まつり  
入場無料

日時 5/20 午後6時(午後5時半開場)

場所 市民会館大ホール

先着1300人  
当日のみ受け付け

特別ゲスト 倭太鼓飛龍

出演団体 塩飽神面太鼓鼓青会、まるがめ婆娑羅太鼓太鼓道 荊

- 当日のみ受け付けします。開場時間に合わせて市民会館正入り口でお待ちください。先着順に入場していただきます。
  - 公共交通機関をご利用ください。車で来られる人は市営駐車場などをご利用ください。
- 注意：荷物などでの場所取りはご遠慮ください。係員が撤去する場合があります。

お問い合わせ 文化観光課内 丸亀お城まつり協賛会事務局 ☎24-8816

いつも笑顔で! 132

濱本スエコさん (本島町・80歳)

伝統的な町並みを保存している笠島地区にお住まいの濱本さん。多趣味で快活な女性です。編み物、手織物は芸術品。「編んでいるときは無心。認知症予防になるし、プレゼントすると喜んでくれる」と。また、石槌山などに登っての山岳写真や、年に数回の旅行は北海道から台湾まで出かける行動派です。「長い人生、多くの人に助けられて『感謝』の二言です」とニコニコ。庭先の水仙も微笑みます。(中年明)

## 《夜間の救急電話相談》

午後7時～翌朝8時

発熱など急病のときの対応について、看護師が電話で相談に応じます。

一般：☎087-812-1055

小児：☎#8000 か ☎087-823-1588

当番医は変更することがあります。内容などは、「医療ネットさめき」で確認できます。QRコード



## 休日当番医

6日(日)	岩本病院	☎28-6311
13日(日)	内 吉馴医院 小 ほそだこどもクリニック 整 川井整形外科クリニック	☎98-2012 ☎58-0111 ☎23-4010
20日(祝)	内 篠原記念病院 外 大西外科医院	☎23-2205 ☎22-5627
21日(祝)	内 丸亀おのクリニック 内 小林医院 整 柴田整形外科クリニック	☎22-3902 ☎86-3038 ☎28-2700
27日(日)	香川労災病院	☎23-3111
【歯科】	診療時間 午前9時～正午	
6日(日)	杉本歯科医院(善通寺市)	☎62-3660
13日(日)	鈴木歯科クリニック(善通寺市)	☎63-3033
20日(祝)	アズマ歯科クリニック	☎22-4618
27日(日)	三木歯科医院	☎98-1551

## 健康行事

●こころの健康相談 (要予約 ☎24-8806)		
24日(木)	ひまわりセンター	午前9時半～11時半
●栄養相談 (要予約 ☎24-8806)		
7日(月)	ひまわりセンター	午後1時半～3時半
28日(月)	飯山総合保健福祉センター	
●理学療法士による相談		
2日(水)	飯山総合保健福祉センター	午前9時半～11時半
●歩行プール夜間説明日 (前日午前中までに要予約 ☎24-8806)		
8日(火) 男性	飯山総合保健福祉センター	午後6時～7時
18日(金) 女性		
●すこやか体操教室(筋力アップ)		
1日(火)	ひまわりセンター	午前10時～11時半
●献血		
13日(日)	マルナカ栗熊店	午前9時半～午後4時

## 母子保健行事

●離乳食講習		
23日(水)	ひまわりセンター	午前10時～11時半
25日(金)	綾歌保健福祉センター	
●3か月児健康診査		
15日(火)	ひまわりセンター	
18日(金)	飯山総合保健福祉センター	午前9時半～10時半
22日(火)	ひまわりセンター	
●1歳6か月児健康診査		
10日(木)	ひまわりセンター	午後1時半～2時半
23日(水)		
24日(木)	飯山総合保健福祉センター	
●3歳児健康診査		
3日(木)	ひまわりセンター	午後1時半～2時半
16日(水)		
17日(木)	綾歌保健福祉センター	

3月の市税など  
納付は便利な口座振替で  
所得税の確定申告は忘れずに  
3月15日まで!

## 暮らしの相談

●人権相談		
2日(水)	栗熊コミュニティセンター	午前10時～午後3時
9日(水)	市役所	
●行政相談		
7日(月)	市役所 飯山市民総合センター	午前10時～正午
18日(金)	栗熊コミュニティセンター	
●行政書士相談 (予約可 ☎087-866-1121)		
17日(木)	市役所	午前9時～正午
●定例農家相談		
1日(火)	飯山市民総合センター	午前9時～正午
8日(火)	栗熊コミュニティセンター	
10日(木)	市役所	
●障がい者(児)相談 (要予約 ☎24-8805)		
17日(木)	市役所	午前9時半～11時半
●発達障がい児個別相談 (要予約 ☎85-6613)		
2日(水)	市役所西館2階 こども未来部分室	午前9時～正午 午後1時～4時
7日(月)		

	相談日(祝日を除く)	相談場所	時間
市民相談 (電話相談不可)	月～木曜、第5金曜日	市役所	午前9時～正午・ 午後1時～4時
	第1・3金曜日	栗熊コミュニティセンター	
	第2・4金曜日	飯山市民総合センター	
交通事故相談	月・水曜、第5金曜日	市役所	午前9時～正午・ 午後1時～4時
	第1・3金曜日	飯山市民総合センター	
	第2・4金曜日	栗熊コミュニティセンター	
問い合わせは、市民相談室 ☎35-8891			

- その他の相談
- 無料税務相談=毎週月曜(午後1時～3時)・四国税理士会丸亀支部 ☎22-0041
  - 少年相談=平日・少年育成センター ☎0120-734970
  - 家庭児童相談・女性相談、母子自立支援相談=平日・子育て支援課 ☎24-8808
  - 不動産無料相談=第1・第3金曜午後1時～3時半・  
市民会館、(公社)宅建取引業協会 ☎87-823-2300
  - ボランティア相談=平日・丸亀市社会福祉協議会 ☎22-5700

2016. March

日	月	火	水	木	金	土
		1	2	3	4	5
6	7	8	9	10	11	12
13	14	15	16	17	18	19
20	21	22	23	24	25	26
27	28	29	30	31		

●サボステ出張職業相談			
24日(木)	栗熊コミュニティセンター	午後1時～4時半	
●よろず丸亀サテライト(無料経営相談所) (要予約 ☎24-8844)			
24日(木)	ひまわりセンター	午前9時～午後5時	
●弁護士無料法律相談 (要予約 ☎35-8891) 受付開始			
5日(土)	ひまわりセンター	午前9時～午後0時20分	2/22から
18日(金)		午後1時20分～4時40分	3/7から
4月の相談日・受付開始日は、市民相談室にお問い合わせください。			
●無料法律相談 (要予約 ☎22-5700)			
8日(火)	ひまわりセンター	午前9時～正午 【定員:各回6人】	
10日(木)	飯山総合保健福祉センター		
16日(水)	綾歌保健福祉センター		
●司法書士相談 (要予約 ☎22-5700)			
22日(火)	ひまわりセンター	午前9時～正午	
●介護相談 (要予約 ☎22-5700)			
9日(水)	飯山総合保健福祉センター	午前9時～正午	

■問い合わせ・申し込み

健康行事	健康課 ☎24-8806
母子保健行事	
行政相談	市民相談室 ☎35-8891
弁護士無料法律相談	
行政書士相談	県行政書士会 ☎087-866-1121
無料法律相談	社会福祉協議会 ☎22-5700
司法書士相談	
介護相談	
障がい者(児)相談	福祉課 ☎24-8805
人権相談	人権課 ☎24-8811
定例農家相談	農業委員会 ☎24-8826
サボステ出張職業相談	さめき若者サポートステーション ☎58-1080

資料館だより ☎24-8822  
丸亀市合併10周年記念/まるがめ文化芸術祭2015特別事業  
**関 正和 展**  
日時=3月5日(土)～4月3日(日)  
午前9時半～午後4時半  
場所=資料館1階 入場料無料  
月曜休館

BOAT RACE まるがめ  
まるがめボート 検索  
BOATRACE まるがめホームページ  
www.marugame-kyotei.jp

3月	1	2	3	4	5	6	7	8	9	10	11	12	13	14	15	16	17	18	19	20	21	22	23	24	25	26	27	28	29	30	31	
丸亀開港(ナイター)																																
モーニング 場外発売																																
ナイター 場外発売																																

※日程は変更になる場合があります。

市民会館 ☎23-4141 (火曜休館)  
URL http://www.marugame-hall.org/

アイレックス ☎86-6800 (水曜休館)  
URL http://www.marugame-ilex.org/

《市民会館》 好評発売中  
丸亀市少年少女合唱団  
第14回定期コンサート  
3月20日(祝) 午後2時開演  
●入場料=500円(自由席)  
曲目=ドレミの歌、小さな世界、世界中の子どもたちが、気球に乗ってどこまでも、城のある町(丸亀市イメージソング)ほか  
指揮=森公子、平井まどか  
ピアノ=川崎裕紀子

《アイレックス》 ご来場ください  
名作inシネマ「あん」  
4月2日(土) ①午前10時半②午後1時半  
出演=樹木希林、永瀬正敏、内田伽羅、市原悦子  
●入場料=1000円(全席自由席)

MIMOCA 丸亀市猪熊弦一郎現代美術館 ☎24-7755  
URL http://mimoca.org

「愛すべき世界」 3月27日(日)まで開催中  
※会期中無休 開館時間:午前10時～午後6時(入館は午後5時半まで)

企画展「愛すべき世界」関連プログラム  
「大人の事情を再演する」  
日時:3月13日(日) 午後3時(予定)  
場所:3階展示室C  
申込不要、料金無料(要観覧券チケット)  
出品作家の丹羽良徳さんのパフォーマンスを上演します。  
丹羽良徳(日本共産党でカール・マルクスの誕生日会をする)  
2013年 ©Yoshinori Niwa  
※本展は、宝くじの助成を受けて実施します。

# 行政情報便

時日時 場所 対象 定員 内容  
 料金 他 その他 申 申し込み 問 問い合わせ  
 ⑧=綾歌市民総合センター  
 ⑨=飯山市民総合センター  
 ⑩=コミュニティセンター

## 募集

### 日本語教室修了パーティー参加者

時 3月30日(水)午後7時～9時  
 所 生涯学習センター  
 対 受講生との交流、地域の日本語教室に興味のある人  
 料 無料  
 他 参加者は食べ物一品持参  
 問 国際交流協会 ☎56-1771

### 健康課から

●若返り筋トレ教室綾歌12期生  
 いつまでも元気に過ごすために運動教室に参加してみませんか。  
 時 5月2日(月)から平日の午前9時～正午、午後1時～5時で週2回選択  
 所 綾歌保健福祉センター  
 対 おおむね40歳以上で医師に運動を禁止されておらず、週2回教室に参加できる人  
 定 20人(申込順)  
 内 筋力トレーニング、エアロバイクを使った有酸素運動などの個別運動プログラム  
 料 月会費1285円(初回は2か月分、以降3か月分ずつ前納)、歩数計5140円、診断書料(問診の結果必要とされた人と70歳以上の人)

市の動き	2月1日現在(前月比)	平成27年国勢調査結果(県速報値)により計算しています。
人口	110,094人(+6)	
男	53,225人(+14)	
女	56,869人(-8)	
世帯数	43,935世帯(+59)	

救急・火災件数(1月)	平成27年
救急出動	432件
火災の発生	3件

交通事故(1月)	平成27年
事故	73件
死者	0人
負傷者	97人
事故	1061件
死者	9人
負傷者	1342人

認知症ミニ講座  
 「介護と切り離せない〜ケアマネってなに?〜」  
 時 3月8日(火)午後2時～2時半  
 所 まちの駅 秋実の館(通町)  
 料 無料  
 問 地域包括支援センター ☎24-8933

⑧ 3月10日(木)～17日(木)に健康課 ☎24-8806

●生活習慣病予防教室(歯の話)  
 時 3月9日(水)午前10時～11時半  
 所 ひまわりセンター  
 内 歯科衛生士による歯の話  
 他 歯ブラシプレゼント  
 問 健康課 ☎24-8806

### 記念植樹をしませんか

丸亀市緑のまちづくり協議会では、緑豊かなまちにするため、緑化活動に取り組んでいます。その一環として、今年も子どもの誕生や、結婚など人生の節目を祝う記念植樹を行います。  
 時 4月29日(祝)  
 所 丸亀市総合運動公園  
 内 「赤ちゃんの森記念植樹」、「記念の森植樹」それぞれにソメイヨシノを植え、賛同者の名前を記入したプレートを付けます。結婚に関する記念は新婚だけでなく、銀婚・金婚など、また喜寿・米寿などの人生の節目の記念でもかまいません。  
 料 1口3000円  
 申 3月28日(月)までに同協議会事務局(都市計画課内) ☎24-8843

### お城で泳ぐこいのぼりをご提供ください

4月中旬から約1か月間、丸亀城のお堀の上でこいのぼりが泳ぎます。家庭で不要になったこいのぼりがあれば、都市計画課までお持ちください。締め切り=3月31日(木)まで

⑧ 都市計画課 ☎24-8843

### 市民会館・アイレックスから

●芸能鑑賞「友の会」会員証の更新を  
 市民会館、アイレックス文化事業の入場料割り引きや優先予約、事業案内の郵送などの特典あり。  
 時 3月3日(木)から更新開始  
 料 更新700円、新規1000円  
 申 会費を添えて直接市民会館かアイレックスへ  
 ●丸亀フレッシュコンサート出演者  
 時 5月22日(日)午後2時開演  
 所 市民会館  
 定 20組(申込順)  
 内 音大卒業生に発表の機会を提供  
 料 5000円  
 申 3月31日(木)までに同館 ☎23-4141  
 ●フラダンス教室受講生  
 時 3月4日～4月15日の毎週金曜日 午後1時半～3時(全7回)  
 所 市民会館  
 定 20人(申込順)  
 料 5000円  
 申 同館 ☎23-4141

## 催し

丸亀市合併10周年記念  
 まるがめ文化芸術祭2015特別事業  
 関正和展オープニングセレモニー

時 3月5日(土)午前9時半  
 所 資料館1階  
 内 午前10時から、丸亀市文化振興賞を受賞した関正和さんによる展示解説あり  
 料 無料  
 問 文化協会・文化振興事業協議会 ☎24-8822

### 優秀映画鑑賞推進事業 「名作映画まつり」

時 3月6日(日)午前10時半  
 所 生涯学習センター3階  
 内 「本日休診」「喜劇・女は男のふるさとヨ」「駅前旅館」を上映  
 料 500円  
 他 入れ替えなし、出入り自由  
 問 文化協会 ☎24-8822

### 児童館から

●読み聞かせ  
 時 3月10日(木)午前10時半～11時  
 対 幼児親子  
 料 無料  
 他 講師は図書館うさぎさん  
 ●ホワイトボードデコ  
 時 3月12日(土)午前10時半～11時半  
 対 幼児・小学生  
 定 20人(申込順)  
 料 無料  
 他 講師は宮下弥生さん  
 ●さめきこどもの国へバス遠足  
 時 3月21日(振休)午前9時半～午後3時  
 所 さめきこどもの国  
 対 幼児・小学生の親子  
 定 25人(申込順)  
 料 無料  
 他 申し込みは本人のみ、3月8日(火)から児童館窓口で受付開始 ※電話・ファクスでは受け付けていません  
 問 児童館 ☎23-1091

### 東小川児童センターから

●ひなまつり  
 時 3月2日(水)午前10時半～11時半  
 対 幼児とその保護者  
 定 10組(申込順)  
 料 無料  
 ●ハンドメイド「こねて遊ぼう」  
 時 3月26日(土)午後3時～4時  
 対 幼児とその保護者、小学生  
 定 15人(申込順)  
 内 木の粘土で鉛筆を作る  
 料 100円  
 申 同センター ☎56-8778

### 生涯学習センターから

●「描こうアート」生徒作品展  
 時 3月22日(火)～27日(日)午前10時～午後5時(27日は午後4時まで)  
 所 同センター

料 無料  
 問 同センター ☎23-1091  
 ●天体観望会  
 時 3月19日(土)午後7時～8時半(雨天・曇天時は中止)  
 所 同センター  
 料 無料(当日受付)  
 申 同センター ☎23-1091  
 ●まなびらんど講座「子ども教室」の生徒募集  
 募集期間=3月1日(火)～13日(日)午前9時～午後5時(月曜を除く)  
 所 児童館  
 問 同センター ☎23-1091

### 第46回公民館まつり

時 3月12日(土)午前9時～午後5時、13日(日)午前9時～午後4時  
 所 生涯学習センター  
 内 中央公民館クラブによる作品展示、舞台発表(舞台発表は13日のみ)  
 問 市民活動推進課 ☎24-8809

### クリントピア丸亀から

●木工講座「五月人形」  
 時 3月13日(日)午前9時半～11時半  
 対 一般  
 定 10人(要予約)  
 料 300円から(サイズによる)  
 ●牛乳パックで作る紙すき体験  
 時 3月19日(土)午前10時～11時半  
 対 一般、親子  
 定 5組(要予約)  
 料 3枚まで無料  
 他 牛乳パック2個、折り紙など持参  
 ●入園・入学お助け講座  
 時 要相談(休館日は除く)  
 内 入園・入学に必要なバッグなど手作りしたい人へアドバイス  
 他 裁縫道具、材料持参  
 ※3月5日(土)・6日(日)は臨時休館です。  
 問 クリントピア丸亀 ☎56-1144

### 介護のコツを知ろう 「認知症家族介護教室」

時 日曜コース：①3月13日(日)、②27日(日)午前10時～11時半(全2回)  
 夜間コース：①3月17日(木)、②24日(木)午後7時～8時半(全2回)  
 所 ひまわりセンター3階  
 対 市在住で認知症の家族がいる人  
 内 ①元気がでる介護のコツ、②余裕がでる介護のコツ  
 料 無料

⑧ 3月10日(木)までに地域包括支援センター ☎24-8933

### たのしい綾歌ちびっ子寄席

時 3月26日(土)午後2時  
 所 栗熊コミュニティセンター3階  
 定 150人(先着順)  
 料 無料  
 問 綾歌図書館 ☎86-5915

## お知らせ

### 農業委員会から

農地転用や利用権設定(農地の貸し借り)の申請締切日が、4月から毎月5日(土・日曜、祝日にあたる場合は前倒し)になります。  
 問 詳しくは、同事務局 ☎24-8826

### 下水道に接続できる区域拡大

3月31日(木)から、柞原町、山北町、綾歌町岡田下、飯山町川原・東坂元のそれぞれ一部区域において、新たに下水道が使用できるようになります。なお、それらの土地には、一度だけ受益者負担金が賦課されます。該当する土地の所有者には、3月末までにお知らせします。  
 問 下水道課 ☎24-8850

### 子育て支援課から

●ひとり親家庭に新入学お祝い金  
 4月に小学校に入学する市内在住のひとり親家庭のお子さんに、お祝い金を支給します。対象者には、3月中旬に通知書を送付予定です(3月11日(金)までにひとり親家庭の認定を受けている人が対象)。  
 ●「丸亀市子ども医療」から「ひとり親家庭等医療」への切り替え  
 4月に小学校に入学する市内在住のひとり親家庭のお子さんは、「ひとり親家庭等医療」に切り替える申請が必要です。該当する人には、申請書類を郵送しますので、3月31日(木)までに申請してください。  
 ●新1年生に「子ども医療証」  
 4月に小学校に入学する市内在住のお子さんに、資格期間を延長した「子ども医療証」を郵送します。  
 ※「ひとり親家庭等医療」へ切り替えのお子さんを除く  
 問 子育て支援課 ☎24-8808

歯科 口腔外科 小児歯科  
 インプラント(保険適用外・税別24万円～)  
 ホワイトニング(保険適用外・税別2万円～)

診療時間 9:30～13:00 夜8時まで  
 15:00～20:00  
 休診日 日曜・祝日・土曜の午後 ※祝日のある週は土曜午後も診療

ごうだ歯科医院 ☎41-1711  
 宇多津町浜八番丁120-7  
 丸亀ごうだ歯科医院 ☎85-8787  
 丸亀市土器町東4丁目850

診療時間 月・火・木・金 9:30～13:00 夜8時まで  
 15:00～20:00 土・日 9:30～13:00 夜8時まで  
 14:00～17:00  
 休診日 水曜・祝日

ごうだらいおん歯科 ☎56-7766  
 宇多津町浜二番丁16  
 イオンタウン宇多津内

司法書士・行政書士・土地家屋調査士  
**高橋誠事務所**  
 当事務所は皆様の身近な法律家です。お客様を全力でサポート致します!  
 丸亀市土居町二丁目6番5号  
 (0877) ☎58-4144

●売買・相続・贈与による名義変更  
 ●遺言・会社設立  
 ●破産・債務整理  
 ●過払金返還請求  
 ●土地測量・分筆・建物登記  
 ●農地申請・建築業許可

法律相談受付中!(要予約)



# みんなの 掲示板

時日時 場所 対応資格対象  
 定員 内容 料金 金 他その他  
 申し込み 問い合わせ

## みんなの掲示板への 記事掲載手順

広報丸亀では、国や県など公  
 共団体のお知らせや、市内で活  
 動している団体のお知らせ・募  
 集などを掲載しています。掲載  
 を希望する人は、原稿をご用意  
 ください。

他 公序良俗に反するものや営利  
 を目的としたものなど、掲載  
 できない内容もあり

申 秘書広報課へ持参、郵送、F A  
 X、メールなどで原稿を提出

問 秘書広報課 ☎24-8801

## お知らせ ハンセン病の補償金

過去にハンセン病にかかった  
 ことがある人には、国から補償  
 金(和解一時金)が支払われて  
 います。申請手続きの期限は3  
 月31日で、すでに亡くなった人  
 や療養所に入所したことが無い  
 人も対象です。

問 厚生労働省難病対策課 ☎0  
 3-5253-1111

## 架空請求に注意

法務省から、「未払い金があ  
 る。連絡なき場合は裁判を行い、  
 財産を差し押さえる」などのほ  
 がしが届いたという相談があり  
 ます。公的機関を騙り、不安を  
 煽って連絡を取らせようとする  
 詐欺の可能性が高いので、慌て  
 て連絡せずに、消費生活センタ  
 ーにご相談ください。

問 県消費生活センター ☎08  
 7-833-0999

## 善通寺運転免許更新センター

3月1日から、旧善通寺警察  
 署跡で運用を開始します。優良・  
 一般・高齢者(70歳以上)を対  
 象とし、2回来所方式での免許  
 更新などを行います。違反・初

回運転者は、手続きできません。  
 受付時間など詳しくは、同セン  
 ター ☎63-0001へ。

## 若者の「働きたい」を応援します

働く意欲はあるけれど、さま  
 ざまな理由で踏み出せない若者  
 を応援する「さぬき若者サポー  
 トステーション」。職業的自立を  
 必要としている15歳〜39歳の人  
 と家族を対象に、多彩なメンユ  
 ーで支援します。相談は無料で、  
 出張支援などもあります。

問 同施設 ☎58-1080

## 試験

### 四国学院大学一般入試

時 3月11日(金)  
 所 同大学(善通寺市)  
 試 験科目 国語  
 出 願締切 3月8日(火) 当日消  
 印有効

他 センター試験利用入試もあり  
 問 同大学入試課 ☎0120-  
 459-433

## 催し

### 眼についての医療講演と 福祉機器展示

時 4月17日(日)午後1時〜4時

問 県不動産鑑定士協会 ☎08  
 7-822-8785

## チャリティーイベント よさこいBASA Live

時 3月13日(日)午後1時半〜4時  
 所 市民会館大ホール  
 内 よさこい連など15団体出演の東  
 日本大震災復興支援イベント

料 無料  
 問 パサライブ実行委員長・平尾  
 さん ☎090-11327-  
 0280

## 第5回生き物写真展

時 3月18日(金)〜4月24日(日)午前  
 9時〜午後5時  
 所 満濃池森林公園  
 内 同公園の生き物や四季折々の  
 風景の写真展

料 無料  
 問 同公園管理事務所 ☎57-  
 6520

## 最近の乳がんの診断と 治療について

時 3月12日(土)午後2時〜4時  
 所 麻田総合病院7階(津森町)  
 定 150人  
 内 川崎医科大学  
 附属病院の田  
 中克浩乳腺甲



所 県社会福祉総合センター6階  
 研修室(高松市)  
 対 眼疾患患者とその家族、医療  
 関係者  
 定 80人(申込順)  
 内 福岡視力障害者センター・山  
 田信也支援課長による講演「視  
 覚障害者のための自立にむけ  
 た訓練」など

料 500円(介護者1人は無料)  
 申 4月10日(日)までに香川県網膜  
 色素変性症協会事務局・三木  
 さん ☎090-1170-  
 6047

## 四国学院大学から

### 演劇公演「さようなら」

時 3月3日(木)4日(金)午後7時  
 5日(土)午後2時  
 所 同大学ノトスタジオ  
 料 一般1000円、学生500円  
 問 同大学SIPA研究所 ☎6  
 2-2324

● 子どものためのワークショップ  
 in spring  
 時 3月24日(木)、25日(金)①午前10  
 時②午後1時  
 所 同大学ダンススタジオ  
 対 ①小学校低学年②小学校高学年  
 定 各15人  
 内 ダンスやワークショップ  
 料 500円  
 申 3月15日(火)までに同大学事務  
 課 ☎62-2455

状腺専門医による講演会  
 料 無料  
 申 同病院 ☎23-5850

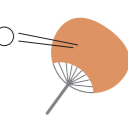
## 第5回「郷土の未来文化遺産」 を考えるセミナー

時 3月12日(土)午後1時半〜3時  
 所 中津万象園本館2階  
 内 未来へ残したい文化遺産の在  
 り方と、まちの可能性を探る  
 料 無料(申し込みが必要)  
 申 (公財)中津万象園保勝会 ☎  
 23-6326

## 募集

### 2016チャリティー 全国うちわコンポン国際大会

時 4月3日(日)午前10時〜午後3時  
 (午前9時半から受け付け)  
 所 市民体育館  
 定 300人(申込順)  
 内 規定のうちわを使用するダブ  
 ルス競技(参加賞あり)  
 料 1人500円(収益金は全額  
 社会福祉協議会へ寄付)  
 申 市内郵便局窓口の  
 振替用紙に記入  
 し、3月18日(金)ま  
 でに郵便振り込み  
 問 かがわ子育て親育ちの会事務  
 局・鎌田さん ☎090-1  
 003-7979



花輪・寝台車・葬式一式(会館葬)  
**(有) 花輪のよした**  
 〒763-0082 丸亀市土器町東6丁目195  
 寝台車受付 24時間 (0877) 23-5500  
 Fax (0877) 23-7890

---

**吉田葬祭会館**  
 〒763-0082 丸亀市土器町東7丁目153  
 TEL・FAX (0877) 21-5045

**短期水泳教室**  
**「できた!」は  
自信につながる**

丸亀校 短期日程	4日間コース 3/22(火)~3/25(金) 3/28(月)~3/31(木)
レディネススポーツクラブ 短期日程	2日間コース 3/20(日)・3/21(月) 5日間コース 3/28(月)~4/1(金) 3日間コース 4/3(日)~4/5(火)

※時間・料金などは、各校へお問い合わせください。 ☎申込み受付中 ☎早めは

**伊藤スイミングスクール・レディネススポーツクラブ**  
 丸亀校 丸亀市土器町東6丁目441 | レディネススポーツクラブ 丸亀市郡家町1556-1  
 ☎0120-25-0450 | ☎0120-28-6811

いつもの場所を、価値ある空間に  
**四国化成**  
 健康な塗り壁に  
 簡単リフォーム。

ビニルクロスにローラーで塗れる  
 健康壁「テングートップけいそう」

調湿 | ホルムアルデヒド吸着・分解 | 消臭効果

塗り壁の魅力や体験者の声を紹介しています。

**ぬるもり**  
 nuru-mori  
 暮らしに、塗り壁のぬるもり

ぬるもり  検索

四国化成工業株式会社  
 お問い合わせは ☎0120(212)459  
 受付時間 平日9:00~17:00(年末年始・夏季休暇を除く)

医療法人社団 秀聡会  
**こはし内科・耳鼻咽喉科**  
 丸亀市郡家町234番地  
 TEL:(0877)28-6110

診療時間	月	火	水	木	金	土
午前8:30~12:00	●	●	●	/	●	●*
午後2:30~6:00	●	●	●	/	●	/

※土曜は午後1:30までの診察です  
 木曜、日、祝祭日は休診です

# 図書館へ行こう!

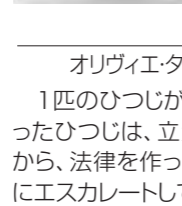
- おはなし会
  - 綾歌=3月12日(土) 午後1時
  - 飯山=3月12日(土) 午後2時
- ブックバンク(本の交換会)
  - 飯山=3月13日(日)、27日(日) 午前9時半~午後2時
  - 綾歌=3月20日(日) 午前9時半~午後2時
  - 中央=3月20日(日) 午前10時~午後2時
- ブックスタート(3か月児健康診査時)
  - ひまわりセンター=3月15日(火)、22日(火)
  - 飯山総合保健福祉センター=3月18日(金)
- 昔なつかし紙芝居
  - 日時=3月12日(土) 午後1時
  - 場所=中央図書館
- 郷土の歴史講座(協力:明治文庫の会)
  - 「丸亀藩の漢学~井上通女から若江薫子まで~」
  - 日時=3月13日(日) 午後1時半
  - 場所=中央図書館
  - 講師=田山泰三さん
- 読み聞かせ養成講座
  - 日時=3月12日(土) 午前9時半
  - 場所=綾歌図書館
  - 対象=絵本の読み聞かせに興味のある人

## 今月のおすすめの本

【雪の女王】  
ハンスクリスチャン・アンデルセン(作)サナ・アヌツカ(絵)/(アノニマススタジオ)  
雪の女王に連れ去られた仲良しの少年カイを探して、少女ゲルタは旅に出ますが……。フィンランドのライフスタイルブランド、マリメッコのデザイナー、サナ・アヌツカの絵で生まれ変わった、大人も楽しめるアンデルセン童話。



【にっぽんのおやつ】  
白央篤司(著)/(理論社)  
新潟の団子、愛知の鬼まんじゅう、大阪のたこ焼き、長崎のカステラ……。各地の人々の声を頼りに、47都道府県のおやつを写真とともに紹介。



【ひつじの王さま】  
オリヴィエ・タレック(作)あさのあつこ(訳)/(くもん出版)  
1匹のひつじが、ある日突然王さまになった。王さまになったひつじは、立派な王座、立派なベッドを用意して、それから、法律を作った。王さまになったひつじの行動は、さらにエスカレートしていき……。

- 3月の休館日 ●中央図書館(☎22-3746) 14日、21日、28日~31日  
●綾歌図書館(☎86-5915) 7日、14日、21日、28日~31日  
●飯山図書館(☎98-2666) 7日、21日、29日~31日

# M arugame Bulletin Board

## みんなの掲示板

### 募集

- 第21回ガーデンセミナー「クリスマスローズの管理」
  - 時 3月13日(日)午後1時半~3時45分
  - 所 番の州公園管理事務所(坂出市番の州公園5番地)
  - 定 25人(申込順)
  - 内 園芸研究家・溝渕郁夫さんによる講習と園芸相談会
  - 料 5000円
  - 申 申込方法など詳しくは、坂出緩衝緑地管理事務所(☎45-6820)
- おつちゃんおばちゃんのおもしろお茶会
  - 時 3月4日(金)~6日(日)午前9時~午後4時
  - 所 スペース114(本町)
  - 問 滝さん(☎0800-40038-11254)
- 誰でも楽しく汗流しませんか
  - バランスポール教室
    - 時 4月15日~6月24日の毎週金曜午前9時半~11時(全10回)
    - からだ・コンディショニング教室
  - 時 4月8日~6月17日の毎週金曜午後7時15分~8時45分(全10回)
  - 所 ヨガ・ピラティス&エアロビツク教室
  - 時 4月9日~6月18日の毎週土曜午後7時15分~8時45分(全10回)
  - 所 飯山総合運動公園体育館
  - 問 年会費など詳しくは、NPO法人スポーツクラブ飯山事務局(☎98-6800)

- お楽しみ講座
  - うさぎのしるし飾り作り
  - 時 3月17日(木)午前10時
  - 所 スペース114(本町)
  - 定 15人
  - 料 6500円
  - 他 裁縫道具持参
  - 申 小阪さん(☎0900-9779-67209)
- 青年国際交流事業参加者
  - 内閣府では、平成28年度に実
- お楽しみ講座
  - うさぎのしるし飾り作り
  - 時 3月17日(木)午前10時
  - 所 スペース114(本町)
  - 定 15人
  - 料 6500円
  - 他 裁縫道具持参
  - 申 小阪さん(☎0900-9779-67209)
- 青年国際交流事業参加者
  - 内閣府では、平成28年度に実

- 丸亀ギタークラブ受講者
  - 時 毎週火曜午後7時~9時
  - 所 生涯学習センター5階
  - 料 月額2000円
  - 他 ギター初心者歓迎
  - 問 同クラブ佐野さん(☎33-3922)
- 初心者ダンスサークル会員
  - 時 毎週水曜午前10時~正午(4月6日から)
  - 所 城崎コミュニティセンター
  - 内 ジルバ・ブルースなどでやさしいステップをきれいに踊る
  - 料 月額1000円
  - 問 福田さん(☎25-5690)
- 関節痛の予防講座受講者
  - 時 4月6日以降の水・木・金曜日①午前10時②午後2時
  - 所 ①飯山総合運動公園体育館②市民体育館
  - 定 ①各10人②各20人
  - 内 腰を楽にするストレッチ教室
  - 肩スッキリ教室・らくらく膝痛教室
  - 料 3000円(全10回)
  - 申 3月15日(火)までに市体育協会(☎24-6255)、飯山総合運動公園(☎8-6800)
- ゲートボール初心者教室
  - 時 3月13日(日)午前9時~正午
  - 所 那家公園(くるりん広場)
  - 対 子ども~高齢者
  - 料 無料
  - 他 運動のできる服装で参加
  - 問 丸亀ゲートボール協会事務局山錦さん(☎21-9088)
- 手話通訳者養成講座受講者
  - 選考試験 4月2日(土)午前10時
  - 所 県聴覚障害者福祉センター3階(高松市)
  - 対 18歳以上で、手話学習経験が概ね2年以上の人
  - 試験内容 Ⅱ読み取り試験、手話の単文表現試験
  - 申 3月18日(金)までに、申請書に必要事項を記入し提出
  - 問 同センター(☎087-868-9200)

「東アジア青年の船」「次世代グローバルリーダー」「地域課題対応人材育成」の各事業に参加者を募集しています。

●対象者など詳しくは、内閣府青年国際交流担当(☎03-6257-11434)または、県男女参画・県民活動課(☎087-8321-3195)

## なくそう、高齢者虐待

地域包括支援センター ☎24-89033

平成18年4月に「高齢者虐待防止法」が施行されて今年で10年を迎えます。高齢者の権利や利益を守ることを目的としたこの法律は、高齢者虐待を「身体的虐待」「心理的虐待」「性的虐待」「経済的虐待」「介護・世話の放棄・放任」の5つに定義し、高齢者虐待の背景には、養護者に対する周りの人たちが、社会の支援不足が存在することを意識した法律です。虐待の発生に影響を与える要因として、「虐待者の介護疲れ」や「高齢者本人と虐待者の人間関係」「高齢者本人の性格や人格」「高齢者本人の認知症による言動の混乱」が指摘されており、介護に追いつめられて、やむなく虐待にいたるケースがあります。

高齢者虐待は、発見した人が早く通報することで、被害を少なくできます。もしかして虐待かと思った時点でお知らせください。誰が届け出、通報したか、もれることはなく、秘密は固く守られます。

ひとりで悩まず、まず、地域包括支援センターにご相談ください。

●ハーフマラソン、今年も参加しました。大勢のランナーと応援する人たちの熱気で、しばし寒さを忘れました♡(しょうちゃん) ●3月末に閉場する城内グラウンド。今までありがとうございました。お別れイベントにぜひご参加を(てん) ●県内2校が甲子園出場。市出身の両監督が率いるチームの活躍が楽しみ(もり) ●表紙、4年間国内・外の読者の作品を紹介。次号からは、新企画で作品募集(中年明)

## 丸亀テニスクラブ

楽しく、ムリなく、簡単に、やさしいテニス教室

打ち放しクラス  
毎週日曜日 11:50~12:50  
月曜日 18:50~19:50  
要予約 料金/1,200円(税別)

丸亀 テニス でネット検索! ※期間 H28/3/31まで

エアコン付き! インドコートで日焼けなし!  
インドコート3面・アウトコート9面  
丸亀市川西町南2 TEL&FAX 0877-28-7219

## 宮野病院

■内科・胃腸内科・内視鏡内科・腎臓内科・透析内科

丸亀市中府町4-13-28 TEL22-3171  
http://www.miyano-hp.com

●特別養護老人ホーム 青の山荘  
●特別養護老人ホーム 宝樹リノ  
●介護老人保健施設 あおのやま  
●養護老人ホーム 綾歌荘  
●グループホーム あやうた  
●デイサービス くりくま

関連施設

## せんとう 法律事務所

丸亀市役所前

話しやすいと評判の女性弁護士たちが 皆様の不安や疑問に丁寧にお答えします。

せんとう まきこ  
香川県弁護士会所属 弁護士 仙頭 真希子  
ほうち みき  
弁護士 芳地 美希

ご相談予約 TEL0877-85-6070  
丸亀市大手町2丁目4番24号大手町ビル8階  
http://sento-law.com/

## 三浦内科 小児科

●内科・消化器内科・循環器科・リハビリテーション科  
●小児科・アレルギー科

丸亀市土器町東七丁目886 ☎0877-22-7311

サービス付高齢者向住宅 入居者募集中

はなみずき 土器町  
さくら デイサービス 2人部屋の空室あり

丸亀市土器町東七丁目886 ☎0877-22-8833



讃え 支え 刻んだ栄光の70年。

# 第70回記念 香川丸亀国際ハーフマラソン

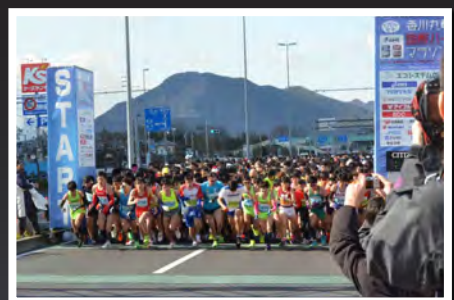
広報丸亀

No.132 平成28年(2016) 3月号  
3月1日発行 この広報紙は再生紙を使用しています

編集と発行 丸亀市役所市長公室秘書広報課  
〒763-8501 丸亀市大手町二丁目3番1号

70回を迎えた同大会には、国内外から1万人を超えるランナーが参加。快晴・微風と絶好のコンディションのなか、沿道からの応援を力に変えたランナーが、それぞれの目標に向かって走りました。

参加されたランナーの皆さん、設営や給水所などでお手伝いいただいたボランティアの皆さん、沿道から声援を送ってくださった皆さん、本当にありがとうございました。



招待選手を迎えて国際理解教室

交流都市からも多数参加

にぎやか村で行われたチャリティーオークション



昭和9年に設置され、「赤灯台」と呼ばれ、親しまれている牛島灯台には、海に突き出した防波堤の上を進んでいくと、すぐ側まで近づくことができます。  
美しい瀬戸内海の風景に溶け込み、牛島のシンボルとして欠かせない存在です。

## 第34回 塩飽本島

# マイペースマラソン

MyPace Marathon.2016

いい汗かこう 歴史の島で!

同大会実行委員会  
事務局 ☎27-3222

3/20(祝)

開幕

SETOUCHI TRIENNALE 2016

- 午後0時5分 スタート
- 本島中学校 スタート・ゴール

今年の同大会は瀬戸内国際芸術祭2016のスタートイベントです!!

(本島での芸術祭会期) 10月8日(土)~11月6日(日)

四国新聞販売所に委託し、市内の全世帯(※一部地域を除く)に配布しています。配布のお問い合わせは、同社(☎0120-494459)までご連絡ください。  
※城乾地区は同コミュニティセンター(☎21-0012)へお問い合わせください。

