

# 物件調書

物件番号 3

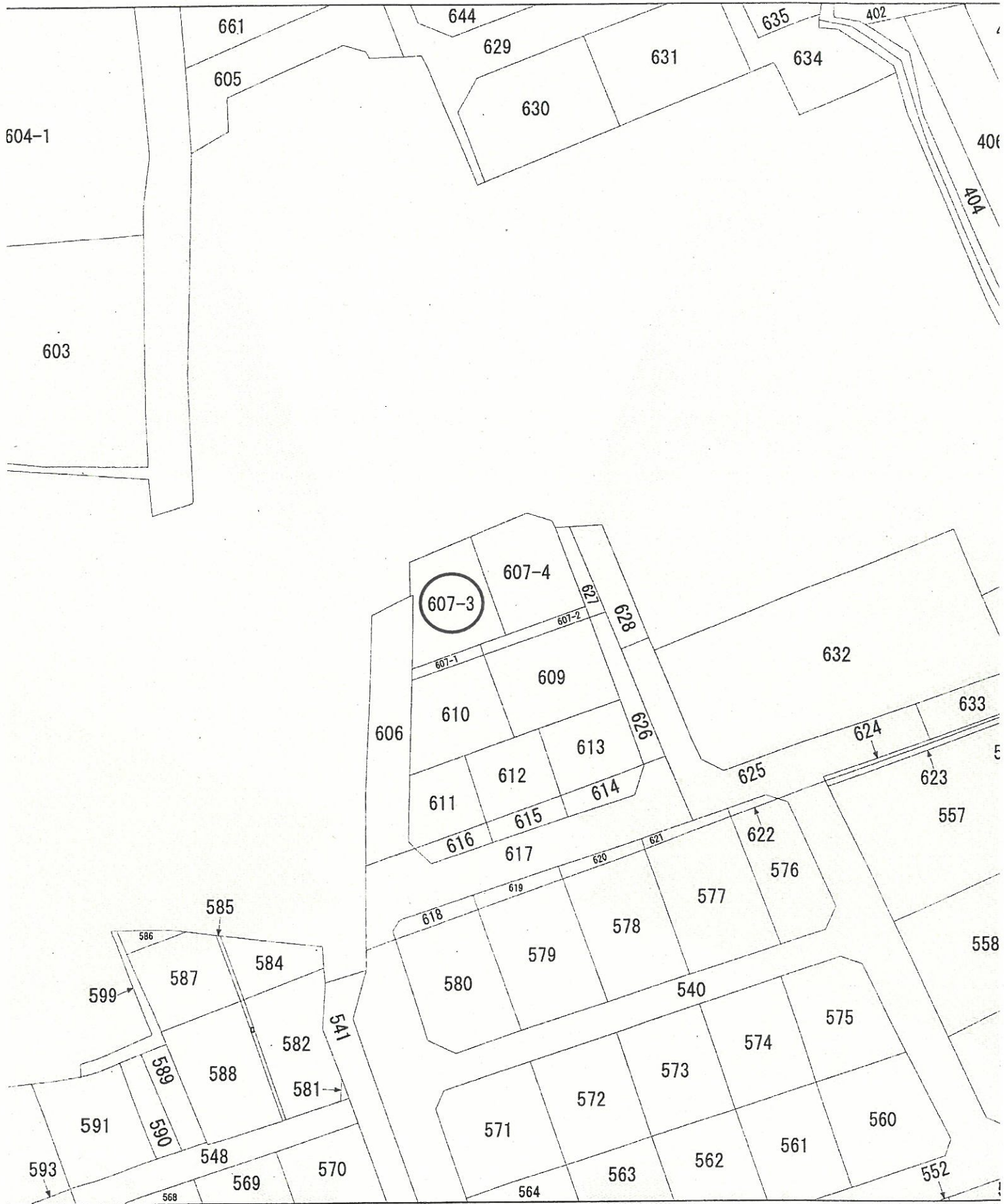
所在地	地目	面積	
丸亀市土器町西四丁目607番3	宅地	222.46 m <sup>2</sup>	
		m <sup>2</sup>	
合計		222.46 m <sup>2</sup>	
予 定 価 格	7,519,148円 (33,800円/m <sup>2</sup> )		
入 札 保 証 金	380,000円		
契 約 保 証 金	契約金額の100分の10(万円未満切り上げ)		
接面道路の幅員及び構造			
都市計画法及び建築基準法上主な制限	都 市 計 画 区 域	都市計画区域内(非線引き区域)	
	用 途 区 域	用途無指定地域(特定用途制限地域一般環境保全型)	
	日 影 規 制	無	
	建 ぺ い 率	70%	
	容 積 率	200%	
	防 火 地 域	無	
占有物件等に関する事項	物 件 の 有 無	無	物 件 の 内 容
供給処理施設の状況	電 気	可	四国電力(株)丸亀営業所
	上 水 道	可	香川県広域水道企業団
	下 水 道	可	丸亀市下水道課
交 通 機 関	JR丸亀駅 約 2.3km(直線距離)		
公 共 施 設	小 学 校	城東小学校 約 0.6km(直線距離)	
	中 学 校	東中学校 約 1.7km(直線距離)	
参 考 事 項	<p>・土地は現状有姿での引き渡しになります(土壌汚染調査、地盤調査、地下埋設物の調査等を行っておりません)。買受人が所有権移転後、ご自身の費用負担と責任で対処してください。</p> <p>・供給処理施設の配線・配管状況は、事前に買受希望者にてあらためて確認いただき、設置については、関係機関に確認の上、所有権移転後、ご自身の費用負担と責任で対処してください。</p>		

○物件調書に記載されている情報(諸規制等)及び現地については必ず買受希望者にて確認してください。

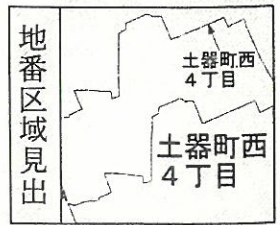
# 位置図







土地の区画を明確にした不動産登記法所定の地図が備え付けられるまでの間、これに代わるものとして備え付け土地の位置及び形状の概略を記載した図面です。

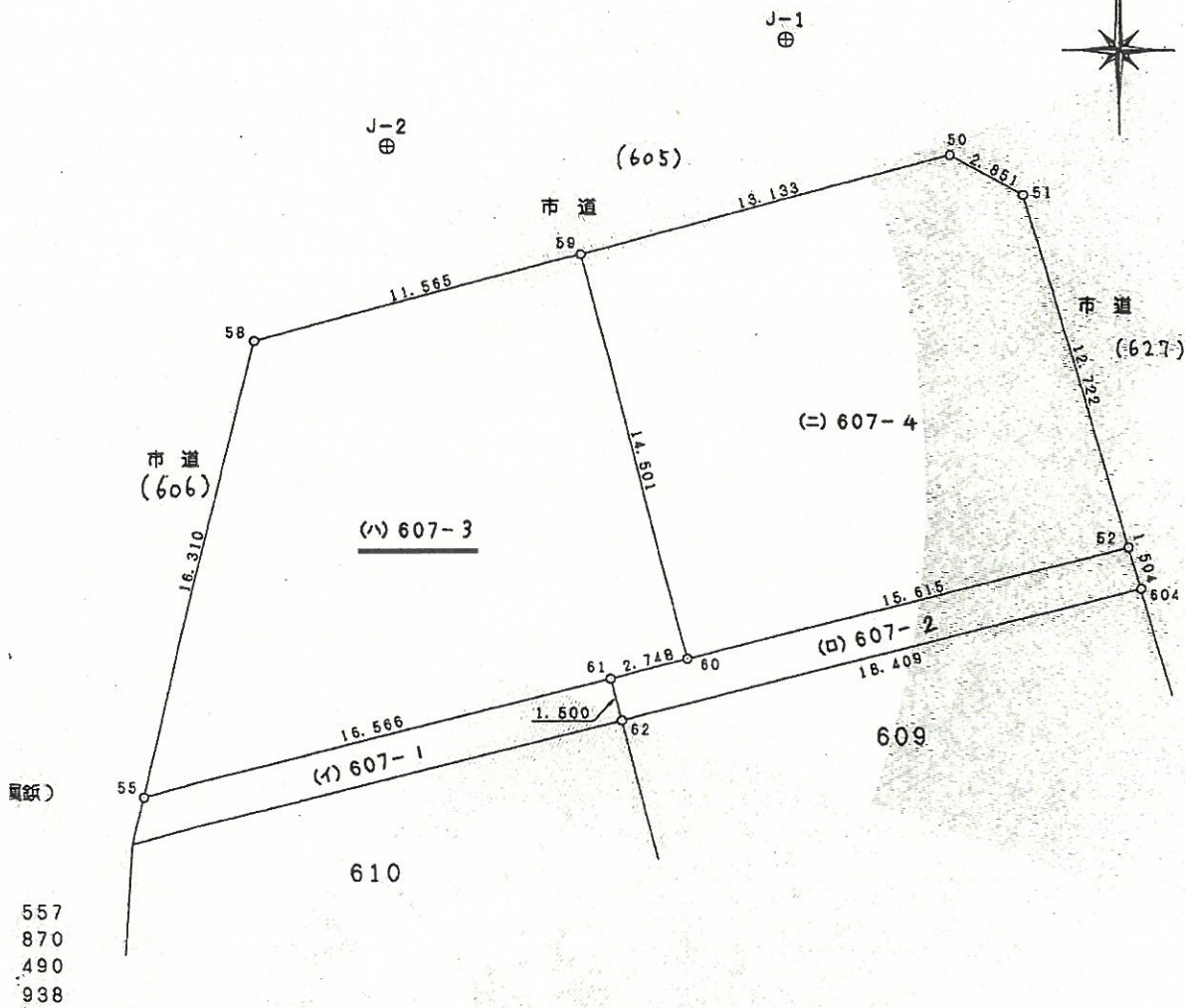


地番 607-1 ~ -4

土地積測在量

土地の所在 丸亀市土器町西四丁目

前 607.



買値)

557  
870  
490  
938

H 14. 10. 2

申請人	丸亀市長 片山圭之 香川県丸亀市長 片山 圭之	縮尺	1 / 250
-----	----------------------------	----	---------

平成14年10月2日



所在地	丸亀市土器町西四丁目 607 番 3	物件番号 3
-----	--------------------	--------

参考写真（北より） 最新の状況ではありませんので、現地は必ずご確認ください。



参考写真（西より） 最新の状況ではありませんので、現地は必ずご確認ください。

