

# 物件調書

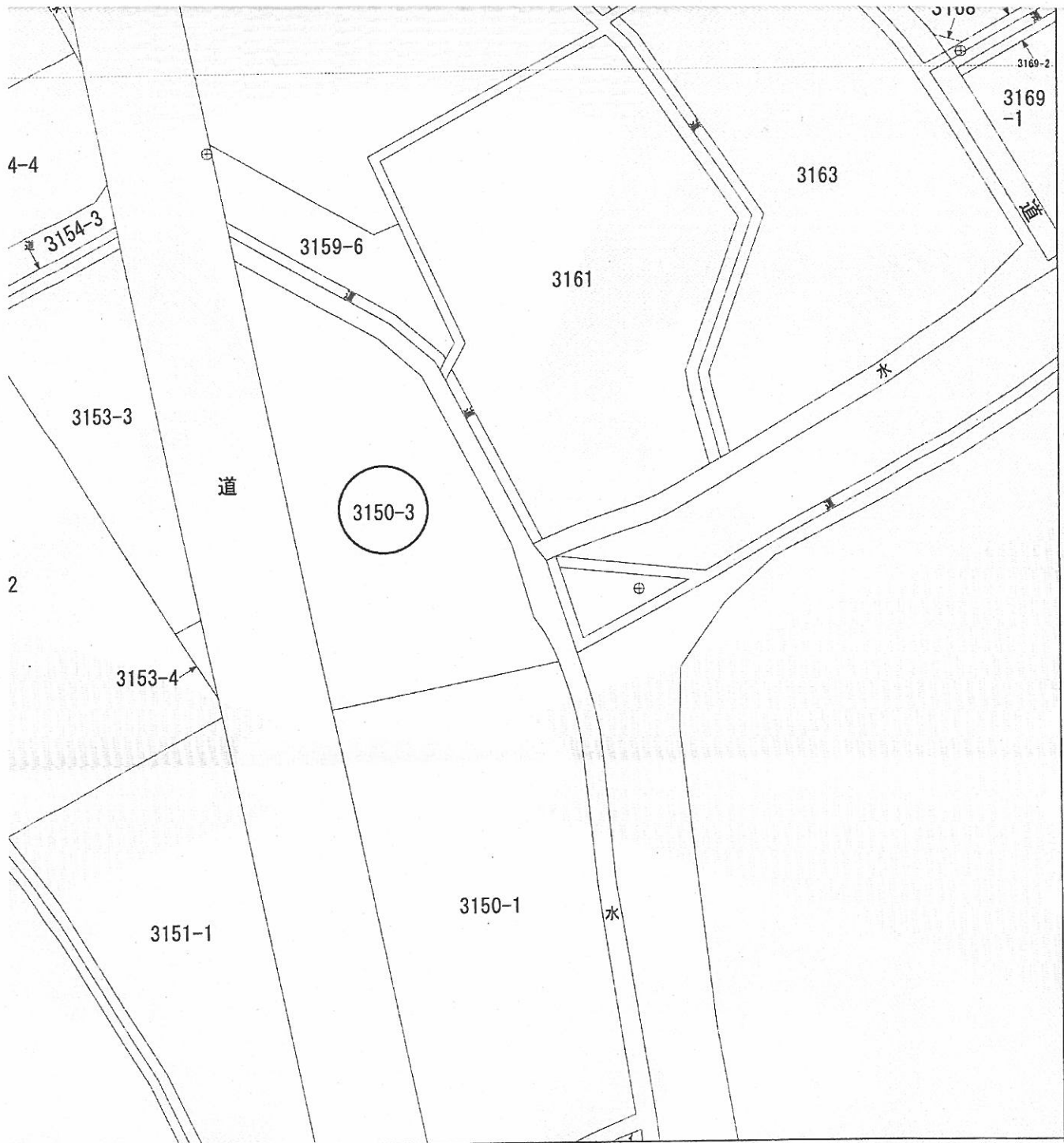
物件番号 4

所在地	地目	面積	
丸亀市郡家町字原3150番3	宅地	671.58 m <sup>2</sup>	
		m <sup>2</sup>	
合計		671.58 m <sup>2</sup>	
予 定 価 格	26,460,252円 (39,400円/m <sup>2</sup> )		
入 札 保 証 金			
契 約 保 証 金	2,650,000円		
接面道路の幅員及び構造	西側で幅員約10mの県道に接している。		
都市計画法及び建築基準法上主な制限	都市計画区域	都市計画区域内	
	用途区域	用途無指定地域(特定用途制限地域幹線沿道一般型)	
	日影規制	無	
	建ぺい率	70%	
	容積率	200%	
	防火地域	無	
占有物件等に関する事項	物件の有無	有	物件の内容 電力柱 1本
供給処理施設の状況	電 気	可	四国電力(株)丸亀営業所
	上 水 道	可	香川県広域水道企業団丸亀事務所
	下 水 道	不可	
交通機関	JR丸亀駅 約3.5km(直線距離)		
公共施設	小 学 校	郡家小学校 約 1.5km(直線距離)	
	中 学 校	南中学校 約 0.7km(直線距離)	
参 考 事 項	<p>・土地は現状有姿での引き渡しになります(土壌汚染調査、地盤調査、地下埋設物の調査等はありません)。買受人が所有権移転後、ご自身の費用負担と責任で対処してください。</p> <p>・供給処理施設の配線・配管状況は、事前に買受希望者にてあらためて確認いただき、設置については各事業者と協議してください。</p> <p>・排水管等が必要な方は事前に関係機関に確認の上、所有権移転後、ご自身の費用負担と責任で対処してください。</p> <p>・土地の造成整備にあたっては、排水計画について必ず関係機関及び近隣住民と協議してください。</p> <p>敷地内に電力柱が設置されていますが、現状のまま売却します。</p>		

○物件調書に記載されている情報(諸規制等)及び現地については必ず買受希望者にて確認してください。

# 位置図





量成果)

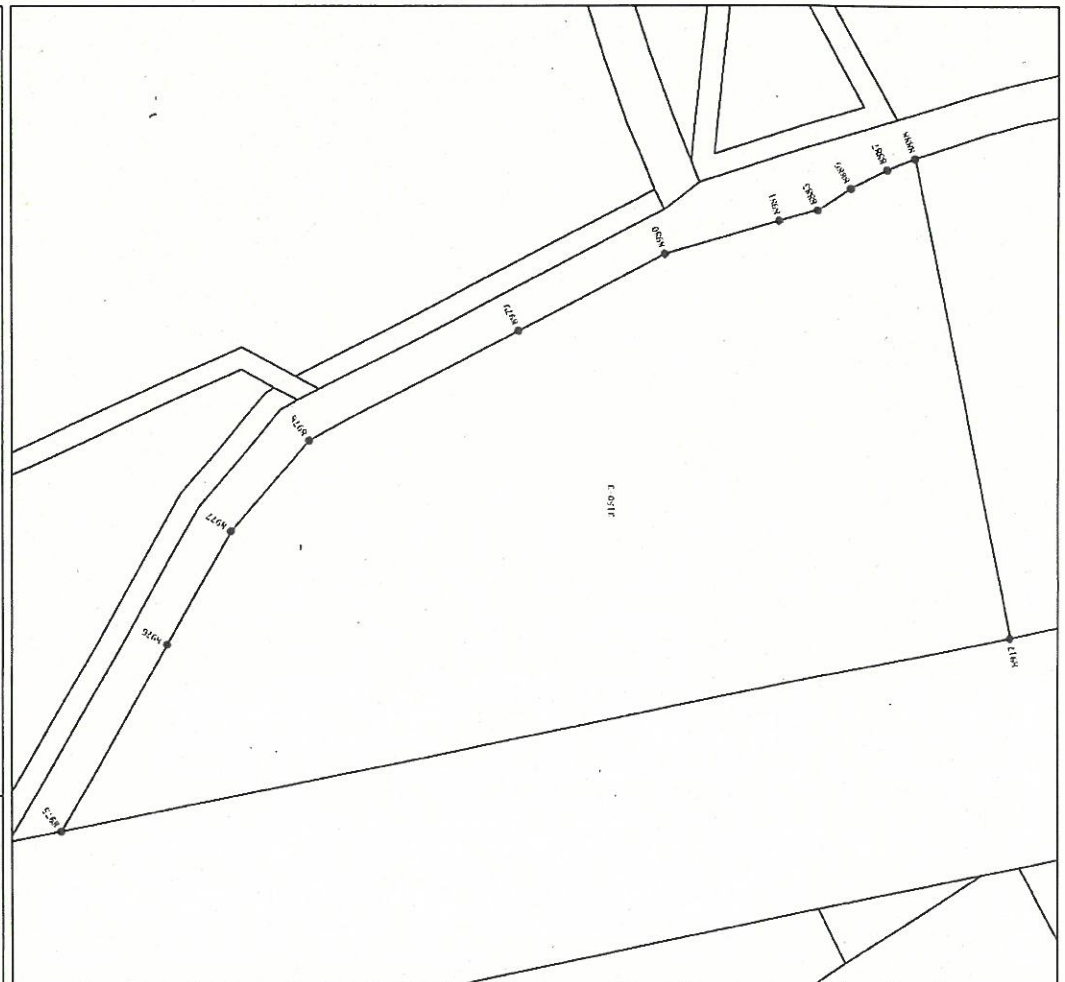
地番区域見出	郡家町
--------	-----

J字原		地番	3150番3	
三	座標系番号又は記号 IV	分類	地図(法第14条第1項)	種類 地籍図
	備付		補記	

# 座標値

# 一覽表

字名	00057 00108	郡家町原
地番	3150-3	
地目(台帳)	宅地	
地積(台帳)	671.58	地積(計算)
所有者コード		
所有者氏名	丸龜市	
所有者住所		



D'51-4		地籍図番号			
点番	筆界点名	X座標	Y座標	辺長 (m)	
18979		140086.494	28271.031	7.523	
28980		140079.805	28274.474	5.375	
38981		140074.642	28275.968	1.819	
48885		140072.893	28276.468	1.806	
58886		140071.403	28277.488	1.799	
68887		140069.807	28278.319	1.331	
78888		140068.577	28278.828	22.055	
88917		140064.195	28257.213	43.909	
98975		140107.214	28248.416	9.779	
108976		140102.390	28256.922	5.845	
118977		140099.502	28262.004	5.409	
128978		140095.949	28266.083	10.671	
18979		140086.494	28271.031		

所在地	丸亀市郡家町字原 3150 番 3、3153 番 1	物件番号 4
-----	----------------------------	--------

参考写真（南東より） 最新の状況ではありませんので、現地は必ずご確認ください。



参考写真（北より） 最新の状況ではありませんので、現地は必ずご確認ください。

