

豊かで暮らしやすいまち

# 広報まるがめ

8

2023  
No.221



特集 あなたの自転車運転は大丈夫？

●COVER 水田のダングルデザインヤモンド 讃岐富士  
撮影：丸岡 正明さん

しっかり守って！

## 自転車安全利用五則



### 01 車道が原則、左側を通行

自転車は、車両です。車道と歩道の区別のあるところは、原則として、車道の左側に寄って通行しなければなりません。

**罰則** 3か月以下の懲役  
または5万円以下の罰金

### 歩道は例外、歩行者を優先

歩道を通行できる場合は、車道寄りの部分にすぐに停止できる速度で通行します。また、歩行者の通行を妨げる場合は、一時停止しなければなりません。

**罰則** 2万円以下の罰金  
または料料

### 歩道通行が可能な場合

- 歩道に「普通自転車歩道通行可」の標識・標示がある
- 運転者が13歳未満の子ども、70歳以上の高齢者、身体の不自由な人の場合
- 車道や交通の状況からみてやむを得ない次のような場合  
道路が工事中、駐車車両が続いている、交通量が多く道幅が狭いなど



「普通自転車歩道通行可」の標識

### 02 交差点では信号と一時停止を守って、安全確認

信号機のある交差点を通行するときは、信号を必ず守りましょう。「一時停止」の標識や標示のある交差点では、停止線の直前で必ず一時停止しましょう。

**罰則** 3か月以下の懲役  
または5万円以下の罰金

### 03 夜間はライトを点灯

無灯火は、周りの自転車が見えにくくなるので非常に危険です。夜間はライトを点灯し、反射器材を備えた自転車を運転しましょう。

**罰則** 5万円以下の罰金

### 04 飲酒運転は禁止

自転車は車の仲間なので、飲酒運転は禁止です。

**罰則** 5年以下の懲役  
または100万円以下の罰金

### 05 ヘルメットを着用

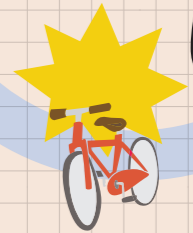
自転車事故で死亡した人の約6割が頭部を損傷し、ヘルメットを着用していない人の致死率は着用している人の約2.1倍となっています。

**!** 4月1日から法改正により努力義務化



皆さんは、信号無視や一時停止、ながらスマホ、逆走など、ルール無視の自転車によって危険な目に遭ったことはありませんか。  
自転車は、交通事故の被害者にも加害者にもなり得る乗り物です。大切な命を守るため、自転車の乗り方を見直して事故を未然に防ぎましょう。

# あなたの自転車運転は大丈夫？



## 自転車の違反で多いのは「一時不停止」

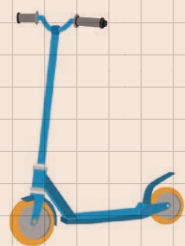
市内では、今年1月から6月末までに自転車に関連する事故が36件発生し、1人が亡くなっています。自転車の違反では、「一時不停止」が最も多く、悪質な違反（信号無視・一時不停止・右側通行など）で過去3年以内に2回以上摘発された人には、「自転車運転者講習」の受講が命じられます。また、命令を受けてから3か月以内に受講しないと5万円以下の罰金が科せられます。

## 交通事故が多いのは「金曜日」

令和4年度の香川県警の統計によると、曜日別において交通事故が最も多いのは金曜日であり、全体の16%を占めています。時間帯でみると午前8時～10時と午後4時～6時が多くなっています。上記の曜日、時間帯に交通事故が起こりやすいことを意識し、気を引き締めて運転しましょう。

自転車が関連する交通事故は、出会い頭の交通事故が約半数を占めています。交差点では、一時停止と左右の安全確認を確実にすることが大事です。また、自分の命を守る自転車乗車用ヘルメットを着用しましょう。

丸亀警察署 地域・交通官  
藤井 雄一朗さん



## 電動キックボード、ルールを守って利用を

道路交通法の一部改正により、7月1日から、最高速度が時速20キロ以下で大きさなどの基準を満たす電動キックボードが、16歳以上であれば運転免許なしに利用できるようになり、自転車と同様の交通ルールが適用されます。

ルールを守り、安全運転を心掛けましょう。



## 市職員採用試験

職員課 ☎24-8802

職種	採用予定人数	第一次試験日	受付期間
行政事務(短大卒)	2人程度	9月17日(日)	8月4日(金) ~21日(月)
行政事務(高校卒)	2人程度		
調理員	1人程度		
保育士・幼稚園教諭(A)	7人程度		
保育士・幼稚園教諭(B)経験者対象			
社会福祉士	4人程度		

※「試験案内」は、市役所案内所、綾歌・飯山市民総合センター、ハローワーク丸亀で配布しています。受験資格など詳しくは、「試験案内」か市ホームページをご覧ください。

保育者(保育士・幼稚園教諭・保育教諭など)採用動画が完成しました!詳しくはこちら



## 中讃広域行政事務組合職員採用試験

中讃広域行政事務組合  
総務課 ☎58-5461

職種	採用予定人数	年齢	受験資格
行政事務(大学卒)	若干名	平成6年4月2日以後に生まれた人	短期大学や高等専門学校を除く大学を卒業した人(令和6年3月31日までに卒業見込みの人を含む)または同等の資格があると認める人

●受付期限 8月9日(水)

●提出方法 受験申込書の中讃広域行政事務組合総務課へ持参、または郵送してください。

※「採用試験案内」や「受験申込書」などは、右記のホームページからダウンロード可。

また、同組合総務課でも配布しています。



## 市長だより vol.24

### DXの活用による便利、快適な市役所へ

皆さん、最近、DXという言葉をよく耳にしませんか?  
DXはデジタルトランスフォーメーションの略で、デジタル技術を活用して社会制度などを変革し、効率化や便利さを追求する取り組みです。本市はこれまで、申請手続きの押印見直しや、窓口手数料を含むキャッシュレス決済導入など、市民サービスの向上と業務改善につながるシステム構築を進めてきました。最近では、「AI(AIの中でも特にAI・OCR)・RPAの利用推進」と「行政手続きのオンライン化」に重点的に取り組んでいます。  
AI・OCRは、人の書いた書類を読み取り、デジタルデータとして取り込む技術です。一方、RPAは、人がパソコン上で日常的に行っているデータ入力作業などをコンピュータが自動的に行う技術で、これまで幼保運営課の保育所入所申し込み業務や、税務課の固定資産評価入力業務など、計15業務にAI・RPAを導入し、大幅な作業時間短縮につなげてきました。また、行政手続きのオンライン化は、ご自身のスマートフォンやパソコンを活用して、証明書などのオンライン発行申請が行えるようになるものです。  
市役所窓口での申請書記入や順番待ちに煩わしさを感じる人もいらっしゃると思いますが、引き続き、庁内DX化を進め、申請書発行の事前予約や、窓口での申請記入作業の省力化など、スムーズな窓口対応につながる「便利になった」と実感していただけるような市役所を目指してまいります。

市長 松永 恭二

## 丸亀市とドイツ・ヴィリッヒ市 姉妹都市提携を締結しました

秘書政策課 ☎24-8800

現地時刻の7月7日、ドイツ・ヴィリッヒ市にある企業起業センターで、丸亀市とヴィリッヒ市との姉妹都市提携の調印式を行いました。海外との姉妹都市提携は、中国の張家港市、スペインのサンセバスチャン市に続いて、3市目です。

両市の交流は、平成29年に学校法人「藤井学園」が、同市の中等教育学校「聖ベルンハルト・ギムナジウム」と姉妹校提携を結んだことなどから始まり、平成30年には「友情表明」に署名しました。

新型コロナウイルス感染症拡大の影響を受けながらも、互いの文化や伝統を理解し合い交流を続けてきた両市。調印式で市長は「提携を新たな出発点として、様々な分野で交流を一歩ずつ進めていきたい」と意欲的に話しました。



▲協定書に署名するクリスティアン・パクシュ市長と松永市長



調印式会場となった企業起業センター 正面▶

## ヴィリッヒ市ってどんな町?

- 位置 ドイツ西部のノルトライン・ヴェストファーレン州・フィーアゼン地区内。州都デュッセルドルフ市から西に約30kmに位置する
- 人口 約5万1000人
- 面積 約68km<sup>2</sup>

ヴィリッヒ市は豊かな田園に恵まれた農業と産業の町です。

白アスパラガスやジャガイモをはじめとする農産物や、欧州各地のサッカー場で使われている芝が名産品。また、ドイツ重工業の中心であるルール工業地帯に近いことから、ヴィリッヒ工業団地は欧州最大の工業団地の一つとなっています。日本企業も現在33社がヴィリッヒ工業団地に進出しています。優れた交通網やインフラが整い、住宅地や教育施設も充実している中、市の中心に位置するネールゼン城では、美術や音楽の催し、演劇などが上演され、市の文化的象徴となっています。



12世紀に建てられたネールゼン城。現在は市庁舎としても利用されています。



## 新型コロナワクチン「令和5年秋開始接種」を実施

健康課  
☎24-8806

9月から「令和5年秋開始接種」が始まります。これは追加接種可能な全ての年齢の人を対象として秋から冬まで(9~12月)に1回接種できます。使用するワクチンはオミクロン株(XBB.1)の単価ワクチンです。

### ●接種券を発送する人

- ①65歳以上の人
  - ②基礎疾患のある、または医療従事者で登録済みの人
- ※ワクチンの接種間隔が分かり次第、上記①②で接種時期が近い人から接種券を発送します。
- ※5~64歳の人で接種を希望される人は、コールセンターに別途申請が必要です。



### 接種券の発行・再発行 接種予約について

新型コロナワクチン接種  
コールセンター  
☎21-2081  
☎21-2091

## 救急車の適正利用にご協力を

防災課 ☎25-4005

救急車など、救急医療は限りある資源です。しかし、近年、救急車の出動件数は増加しており、その中には緊急性や必要性のない不適切な利用も増えています。

本当に救護を必要とする人のために、救急車は適切にご利用ください。



### 救急活動時のお願い

- 救急出動時、迅速な救急活動を実施するために、出動先付近の住宅や事業所などの敷地内に救急車を停める場合があります。ご迷惑をおかけしますが、ご理解とご協力をお願いします。
- 過去の病歴や現在治療中の病気などをお聞きするので、ご家族の病歴やかかりつけ病院を日頃から把握しておいてください。また、お薬手帳など必要なものをご用意ください。
- 救急搬送中や病院で処置を受ける際、ご家族の同意が必要な場合がありますので、ご家族または関係者は、救急車への同乗をお願いします。
- 救急医療情報キット(安心キット)が置いてあるご家庭は、適切に冷蔵庫に保管し、定期的に情報を更新してください。

### 救急車に道を譲ってください

救急車が傷病者を早く病院に搬送することで救える命があります。特に夏場はエアコンを使用して窓を閉めきるため、サイレン音が聞こえにくくなり、直前で救急車に気付くことがあるかもしれません。小さくても救急車の赤色灯をルームミラーで見ましたら、交差点付近やカーブの手前を避け、救急車に道をお譲りください。



## 普通救命講習の開催

毎年9月9日は「救急の日」。また、この日を含む1週間は「救急医療週間」です。救急医療や救急業務への正しい理解と認識を深めてもらうために、消防本部では、救急の日に関係する普通救命講習を開催しています。個人として受講できる唯一の機会ですので、ぜひご参加ください。

- 日時 9月9日(土) 午前9時~正午
- 場所 消防本部 5階大会議室
- 対象 市内在住、通勤、通学の人優先
- 定員 20人
- 申込み 8月31日(木) 午後5時までに  
防災課(☎25-4005)



8月1日(火)から  
受付開始

## まちの安全・安心のためにできることから始めてみませんか

- 住宅用火災警報器を設置し、定期的に点検することで、火災の早期発見につながります。
- 消防団員を随時募集しています。詳しくは右記の市ホームページ、または総務課(☎25-4003)まで。



## 8月1日(火)予約開始

## 休日に乳がん(マンモグラフィ)・子宮頸がん検診が受けられます

受診券などについては健康課 ☎24-8806 / 検診については県健康福祉総務課 ☎087-832-3261

- 受付期限 原則、検診日の1週間前まで(先着順)
- 対象 乳がん:市内在住の40歳以上の女性  
子宮頸がん:市内在住の20歳以上の女性  
※対象者には5月下旬に受診券を送付済。
- 料金 乳がん:【検診車】800円 【医療機関】1000円  
子宮頸がん:【検診車】700円 【医療機関】1100円  
※受診券に「クーポン年齢のため無料」と記載された人はいずれも無料。
- 持参物 受診券、保険証
- 検診車での検診



	日時	場所・予約先
乳がん検診 子宮頸がん検診	10月14日(土) 午前9時半~11時半、 午後1時~2時半	ひまわりセンター 予約先:香川県総合健診協会(☎087-881-6309)

### ●協力医療機関での検診

	日時	場所・予約先
乳がん検診	10月22日(日) 午前8時半~11時半	香川労災病院(☎23-3111)
子宮頸がん検診	10月1日(日)・29日(日) 午前9時~11時	厚仁病院(☎23-2525)

## 結核・肺がん検診バスが地区を巡回します

健康課 ☎24-8806

右記の検診日に、検診バスが巡回しますので、今年度受診がまだの方はぜひ受診しましょう。事前予約は不要です。

12月に巡回する地区(城西、城北、城乾、城坤、城南、川西、郡家、飯野、栗熊、岡田、飯山北・南)については広報まるがめ11月号に掲載します。

- 対象 市に住民票のある40歳以上の人
- 持参物 受診券
- 料金 無料  
(ただし、50~69歳の  
喀たん検査は500円)  
※生活保護世帯の人は健康課に事前申請すれば無料



日程	時間	場所
9月7日(木)	13:00~14:30	東小川児童センター
	14:45~15:30	飯山南コミュニティセンター
9月22日(金)	13:30~14:30	城北コミュニティセンター
	15:00~15:30	ファミリーマート丸亀土居町店
10月5日(木)	13:30~14:00	ゆうとぴあ綾歌
	14:30~15:30	富熊コミュニティセンター
10月16日(月)	13:30~14:45	マルナカ土器店
	15:00~15:30	田潮八幡宮
10月31日(火)	13:30~14:10	まつむら医院
	14:30~15:30	ファミリーマート丸亀川西北店
11月13日(月)	13:30~14:30	勝福寺
	14:50~15:30	綾歌保健福祉センター
11月16日(木)	13:30~14:00	百合動物病院駐車場
	14:15~15:30	土器コミュニティセンター
11月24日(金)	13:30~14:30	ローソン丸亀垂水町店
	14:45~15:30	垂水コミュニティセンター



## 児童扶養手当・特別児童扶養手当を受給されている人へ 現況届・所得状況届の提出をお忘れなく！

子育て支援課  
☎24-8808

現在、各手当を受給している人は引き続き受給資格があるかどうかを審査するために現況届などの提出が必要です。期限までに提出がない場合は、以降の手当を受けることができません。

提出期間内に必ず必要書類を確認し、提出してください。

必要書類は  
7月下旬に  
送ります！

提出期間	提出場所
児童扶養手当の現況届 <b>8月2日(水)～10日(木)</b> (土・日曜、祝日を除く) 特別児童扶養手当の所得状況届 <b>8月14日(月)・15日(火)</b>	市役所2階会議室203、綾歌・飯山 市民総合センター ※左記の日程で都合がつかない場合は、8月31日(木)までに必ず提出をお願いします(土・日曜、祝日を除く)。



## 敬老行事を変更します

高齢者支援課 ☎24-8831

市では、高齢者を敬愛し長寿をお祝いするため、様々な行事を実施していますが、今年度からは、下表のとおり「敬老祝金の支給」「市内最高齢者・地区最高齢者への記念品贈呈」「高齢者への市長訪問」「敬老記念品の贈呈」に変更します。新型コロナウイルス感染症拡大防止のため開催を中止していた敬老会は、敬老記念品の贈呈に変更します。ご理解とご協力をお願いします。

また、各行事の対象者については、広報まるがめ9月号でご案内します。

敬老行事	変更内容など
敬老会の開催(80歳以上を対象)	今後は実施しません
敬老記念品の贈呈(80歳以上を対象)	今後は敬老会開催の代わりとして実施します
敬老祝金の支給	これまでどおり実施します
市内最高齢者・地区最高齢者への記念品贈呈	
高齢者への市長訪問	

## 認知症サポーター養成講座 参加者募集

認知症は、加齢など様々な要因により、誰にでも起こりうる症状の一つです。認知症について理解し、認知症の人とその家族を温かく見守る応援者である「認知症サポーター」となり、自分自身や身近な人が認知症になったときに支え合えるよう、正しい知識を備えておきましょう。

講座を受講した人には、認知症サポーターの証「オレンジリング」をお渡しします。



- 日時 8月25日(金)午後1時半～3時
- 場所 マルタス2階ROOM3・4
- 対象 市内在住の高校生以上の人
- 内容 認知症についての基本、認知症の人への見守り方・接し方
- 定員 30人(先着順)
- 申し込み 8月18日(金)までに  
地域包括支援センター ☎24-8933

**参加無料**

## 国民健康保険(国保)・後期高齢者医療保険加入者へ 限度額適用(標準負担額減額)認定証の交付

保険課  
☎24-8842

交付希望者は、被保険者証、マイナンバーカードまたはマイナンバー通知カード(世帯主と減額対象者)を持参し、保険課、綾歌・飯山市民総合センターで申請してください。

限度額適用(標準負担額減額)認定証とは？

医療機関にかかるとき、提示すると同一の医療機関の支払額が「自己負担限度額」までとなり、高額な医療費を一時的に立て替える必要がなくなります。

### ■認定要件

#### ●70歳未満の人(国保税の滞納がない世帯のみ)

所得区分 【総所得金額等-基礎控除】	自己負担限度額(月額) 3回目まで	★4回目以降	入院時の食事代 (1食あたり)
901万円超	25万2600円+(医療費-84万2000円)×1%	14万100円	460円 <sup>※1</sup>
600万円超～901万円以下	16万7400円+(医療費-55万8000円)×1%	9万3000円	
210万円超～600万円以下	8万100円+(医療費-26万7000円)×1%	4万4400円	
210万円以下	5万7600円		
住民税 非課税 世帯	90日以内の入院	3万5400円	210円
	90日を超える入院 <sup>※2</sup>		160円

★過去1年以内に、同じ世帯で高額療養費の支給が4回以上あった場合の4回目以降の限度額

※1: 指定難病患者など一部の人や、療養病棟に入院している人は、食事代の負担額などが左記の表と異なります。

※2: 改めて申請が必要になります(被保険者証、現在の認定証、入院日数が確認できるものが必要です)。

※3: 8月～翌年7月の年間限度額は14万4000円です。

#### ●70歳以上の人(70歳以上75歳未満の国保加入者)

(現役並み所得者のうち現役Ⅰ、Ⅱに該当する人または住民税非課税世帯)

所得区分	自己負担限度額(月額) 3回目まで		★4回目以降	入院時の食事代 (1食あたり)	認定証交付 (○:可能・×:不可)		
	外来(個人)	外来+入院(世帯)					
住民税課税世帯	現役並み所得者	現役Ⅲ (課税所得690万円以上)	25万2600円+ (医療費-84万2000円)×1%	14万100円	460円 <sup>※1</sup>	×	
		現役Ⅱ (課税所得380万円以上)	16万7400円+ (医療費-55万8000円)×1%	9万3000円		○	
		現役Ⅰ (課税所得145万円以上)	8万100円+ (医療費-26万7000円)×1%	4万4400円		○	
	一般	1万8000円 <sup>※3</sup>	5万7600円	4万4400円		×	
住民税非課税世帯	区分Ⅱ	90日以内の入院	8000円	2万4600円		210円	○
		90日を超える入院 <sup>※2</sup>		160円			
	区分Ⅰ			1万5000円	100円	○	

#### ●後期高齢者医療加入者

(現役並み所得者のうち現役Ⅰ、Ⅱに該当する人または住民税非課税世帯)

所得区分	自己負担限度額(月額) 3回目まで		★4回目以降	入院時の食事代 (1食あたり)	認定証交付 (○:可能・×:不可)		
	外来(個人)	外来+入院(世帯)					
住民税課税世帯	現役並み所得者	現役Ⅲ (課税所得690万円以上)	25万2600円+ (医療費-84万2000円)×1%	14万100円	460円 <sup>※1</sup>	×	
		現役Ⅱ (課税所得380万円以上)	16万7400円+ (医療費-55万8000円)×1%	9万3000円		○	
		現役Ⅰ (課税所得145万円以上)	8万100円+ (医療費-26万7000円)×1%	4万4400円		○	
	一般Ⅱ (課税所得28万円以上)	(ア)1万8000円または (イ)6000円+(総医療費が3万円を超えた場合は、その超えた分の10%を加算)の低い方を適用 <sup>※3</sup>	5万7600円	4万4400円		×	
住民税非課税世帯	区分Ⅱ	90日以内の入院	8000円	2万4600円		210円	○
		90日を超える入院 <sup>※2</sup>		160円			
	区分Ⅰ			1万5000円	100円	○	



## 瀬戸内中讃定住自立圏ホームタウンDAY 四国アイランドリーグplus 後期公式戦



香川オリーブ  
ガイナース

VS



徳島インディゴ  
ソックス

2市3町(丸亀市・善通寺市・琴平町・多度津町・まんのう町)の地域交流イベントを今年も開催。来場者には抽選で、各自治体の特産品などをプレゼントします。また、同日は小学生を対象とした選手指導の野球教室やストラックアウトを開催。どちらも参加無料です。野球教室の申込期限は8月20日(日)。詳しくは下記の香川オリーブガイナース公式ホームページをご覧ください。

●日時 9月2日(土) 午後1時試合開始

●場所 レクザムボールパーク丸亀

※2市3町在住の先着200人限定で入場無料  
(当日、免許証など住所を確認できるもの必須)

●申込先・問い合わせ

香川オリーブガイナース球団株式会社  
☎087-813-1466



## ステップアップランニング教室

日本陸上競技連盟コーチ・健康運動指導士の梶原久美子さんが走り方のコツを伝授します!

	日時	
第1回	9月30日(土)	午後6時から
第2回	10月28日(土)	
第3回	11月25日(土)	
第4回	12月16日(土)	午前10時から
第5回	令和6年1月6日(土)	

●場所 丸亀市総合運動公園屋根付き広場

●対象 ランニング初心者

●定員 各20人程度

●申込方法 メールまたは  
右記の申込フォームから

●問い合わせ スポーツ推進課☎24-1392  
メール sports-k@city.marugame.lg.jp

参加無料



## 8月の試合日程

詳しくは、各ホームページをご覧ください。

カマタマール讃岐

香川オリーブガイナース

## まるがめ高校生ボランティア部始動!

地域の福祉課題に挑戦していくため、市内の高校生有志が「まるがめ高校生ボランティア部」を発足しました。

ボランティア部は、市社会福祉協議会が福祉教育を推進し、地域の担い手を増やすことを目的に、マルタスと協力し企画したものです。第1期メンバーには、丸亀高校、丸亀城西高校、大手前丸亀高校、藤井高校、村上学園高校、琴平高校、善通寺第一高校の7校計136人が参加しています。

6月16日に行われた第1回ミーティングでは、代表約30人が、今後の活動や来年3月に行う活動報告会「まるがめ学生ボランティアアワード」に向けて、意気込みを語りました。

今後、皆さんの活躍を紹介していきますので、お楽しみに!



●問い合わせ 市社会福祉協議会☎22-4976

## 令和5年度丸亀市女子サッカー推進事業 第4回子どもサッカー教室



参加無料

年中さんから参加できるサッカー教室です。楽しいボール遊びや簡単なゲームを行います。ぜひ、ご参加ください。男の子も女の子も一緒に楽しみましょう!

8月6日(日)			
場所	Jフット丸亀(蓬莱町)		
対象	キッズ (年中・年長)	小学1~3年生	小学4~6年生
定員	20人(男・女)	各24人(女子児童のみ)	
準備物	動きやすい服装、シューズ(スパイク不可)、着替え、タオル、飲み物 ※ボールは用意しています。		
申込方法	申込状況など詳しくは、 Jフット丸亀☎090-3182-3315 (正午~午後8時受付)※先着順 メール mail@j-fut.com FAX 21-8788 ※すでに定員に達している場合は、ご了承ください。		



## バッティングセンター2023 in レクザムボールパーク丸亀

予約不要



プロ野球も開催されるレクザムボールパーク丸亀をバッティングセンターに!野球未経験者など、どなたでも楽しめる内容をご用意しています。ぜひご参加ください。

●日時 8月26日(土)※小雨決行

①午前10時~正午②午後1時~4時

●内容 ①グラウンドでバッティング体験

1回10球 200円  
(バッティングマシンで軟式M球を使用)

②ストラックアウト体験

1回12球 100円  
※バット・ヘルメットの貸出しあり(持参可)

●問い合わせ 市スポーツ協会☎35-8200

メール m-bp@juno.ocn.ne.jp

## 宝くじスポーツフェア はつらつママさん バレーin まるがめ

スポーツ推進課  
☎24-1392



植田 辰哉監督

バレーボールのオリンピックメダリストや全日本経験者などで構成された植田監督率いるドリームチームと一緒に親善試合(フレンドリー・マッチ)や抽選会などを行います。

●日時 8月27日(日)

午前9時半~午後3時(午後0時20分開会)

※午前9時半からの「バレーボール教室」は見学自由

●場所 市民体育館

見学無料

●対象 どなたでも

※事前に配布場所(市民体育館、土器川体育センター、飯山総合運動公園体育館、レクザムボールパーク丸亀、綾歌・飯山市民総合センター)で受け取った入場整理券をお持ちください。入場整理券は先着一人4枚まで。原則、入場整理券をお持ちになった人が優先されます。

スケジュールなど  
詳しくは市ホーム  
ページ



## 夏休み親子施設見学会 参加者募集

参加無料

夏休みを利用して、親子で公共施設を巡ってみませんか?



●日時・コース場所

①8月18日(金)午後1時半~5時

丸亀警察署 →レクザムボールパーク丸亀

②8月21日(月)午前9時~正午

北消防署 →ボートレースまるがめ

●対象 市内在住の小学生と保護者

●定員 各10組まで

※定員になり次第、申込を締め切ります。

●申込方法 8月1日(火)~9日(水)に

広聴広報課(☎24-8801)

または上記の各申込フォームから





この法律では、部落差別の解消のため、国は相談体制の充実、必要な教育・啓発を行うとともに、地方公共団体に必要な情報の提供、指導や助言を行う責務を有するとされています。また、国は地方公共団体の協力を得て、部落差別

## わたしたちの同和問題週間

### ホットコラム

人権課 ☎24・8811

同和問題とは、自分の能力や人柄とは関係なく出身地やそこに住んでいるという理由だけで、結婚を反対されたり、就職や日常生活で差別を受けたりするという日本固有の深刻な人権問題です。国においては、現在もおお部落差別が存在し、情報化の進展に伴って部落差別を取り巻く状況の変化が生じていることから、部落差別は許されないとの認識のもと、部落差別の解消に関し、国と地方公共団体の責務を定め、部落差別のない社会を実現することを目的として、「部落差別の解消の推進に関する法律」が平成28年に施行されました。この法律では、部落差別の解消のため、国は相談体制の充実、必要な教育・啓発を行うとともに、地方公共団体に必要な情報の提供、指導や助言を行う責務を有するとされています。また、国は地方公共団体の協力を得て、部落差別

## 性別に関係なく誰もが生き生きと幸せに暮らせる社会を目指して男女共同参画絵手紙を募集します

私たちは、知らないうちに「男だから」「女だから」など、社会的に作られた性別(ジェンダー)によって生き方や行動が縛られていることがあります。この課題を解決した社会(男女共同参画社会)をイメージした絵手紙を募集します。



- 応募資格 市内に在住、または在勤、在学の人
- 応募方法 応募票と作品を応募先まで持参、または郵送で提出
- 申込期限 9月29日(金) ※当日消印有効
- 応募先・問い合わせ 〒763-8501(住所記載不要) 丸亀市総務部人権課男女共同参画室(市役所4階) ☎24-8823 FAX 24-8874 メール danjo@city.marugame.lg.jp



### 賞・賞品

- ◆ 最優秀賞 1点 商品券(2万円相当)
  - ◆ 優秀賞 2点 商品券(5000円相当)
  - ◆ 入選 5点 商品券(3000円相当)
  - ◆ 特別賞(男女共同参画審議会会長賞) 1点 商品券(5000円相当)
- ※ただし、高校生以下は、同額の図書カードを贈呈します。



### 応募作品条件

- 絵と文字が入った作品が対象です
- 指定サイズは郵便はがき、または同サイズの用紙(14.8cm×10cm)
- 未発表の自作のものに限ります
- 一人何点でも応募可能です(入賞作品は一人1点のみ)

## 大丈夫 いつでもきかせて 君の声 「こどもの人権相談」

人権課 ☎24-8811



8月23日(水)～29日(火)は全国一斉「こどもの人権相談」強化週間です。「こどもの人権110番」では、いじめや体罰、児童虐待の相談など、こどもの人権問題について、年間を通じて相談対応を行っています。期間中は、受付時間を延長し、土・日曜も相談に応じます。

- 実施期間 8月23日(水)～29日(火)
- 受付日時 月～金曜 午前8時半～午後7時 土・日曜 午前10時～午後5時
- 相談専用ダイヤル「こどもの人権110番」 ☎0120-007-110
- 相談員 人権擁護委員、高松法務局職員

LINEでの相談もできるようになりました! (月～金曜 午前8時半～午後5時15分) ※相談には、事前に友達登録が必要です。



検索ID:@snsjinkensoudan

SNS人権相談

## 人権セミナー 日常に潜む同和問題を知ろう

参加無料

日々の暮らしの中にある偏見・差別に、あなたは気づいていますか。人権が尊重される社会づくりには、一人ひとりの意識が必要です。同和問題に対する正しい理解を深める一歩として、ぜひ、ご参加ください。

- 日時 次のいずれかで選択 ①9月14日(木)②15日(金)③20日(水) ④25日(月)⑤26日(火) 午後1時半～3時
- 場所 ①②金山文化センター(川西町) ③富士見館(飯山町) ④⑤二軒茶屋総合センター(土器町)
- 対象 市内在住または、在勤、在学の人
- 定員 各回30人(申込順)
- 内容 DVD視聴後、人権・同和問題についての講義
- 講師 江川寿英さん(丸亀市人権・同和教育指導員)
- 申込方法 9月8日(金)までに、「①参加者名②電話番号③参加回」を電話・ファクス・メールのいずれかの方法で市人権・同和教育研究協議会事務局(人権課内)まで。
- 申込先 同事務局(人権課内) ☎24-8811、FAX 24-8874 メール jinken-k@city.marugame.lg.jp



令和6年4月から 高松法務局丸亀支局 ☎23-0228

## 相続登記申請が義務化されます



令和6年4月から、不動産を相続した場合の登記申請が法律で義務化されます。(令和6年4月以前の相続でも、未登記であれば義務化の対象となります)

今のうちから、身の回りの土地や建物などの不動産を確認し、速やかに相続登記申請ができるよう、備えておきましょう。

● 詳しくは 法務省 所有者不明 検索

● 相続登記の手続きに関するハンドブックはこちら▶



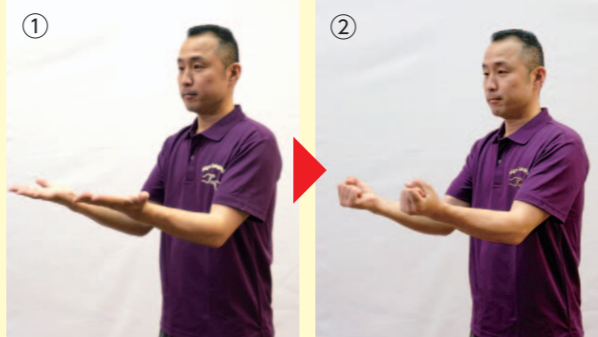
● 相続登記に関する個別の事案については、県司法書士会(☎0120-13-7832)で相談の予約ができます。

## 手話を学ぼう

福祉課 ☎24-8805

日常で使える手話をご紹介します。皆さんも簡単な手話から覚えてみませんか?

### お盆



- ① 掌を上にして開く。
- ② 握る動作を2回繰り返す。



詳しくはこちら

YouTubeで応用動画を公開しています。「お盆には、ふるさとへ帰ります」



(協力:中讃聴覚障害者協会)





左上から内堀颯空さん(城東小)、目黒千颯さん(城坤小)、和田妃花さん(南中)、金児慎人さん(西中)、田井夢華さん(垂水こども園)、逸見菜里さん(城北こども園)

6/8

県大会へ出場

よい歯の審査会

「丸亀市よい歯の幼児・児童生徒審査会」がひまわりセンターで開催されました。市内の幼稚園・こども園の5歳児と小学6年生、中学3年生を対象で、丸亀市歯科医師会の医師が虫歯の有無や歯並びなどを審査しました。小・中学校の代表者は、8月3日に高松市で開催される「県よい歯の児童生徒審査会」に出場します。



5/23

石垣復旧を応援  
森板金工業所が市に寄附

丸亀城の石垣復旧事業に役立ててもらおうと、株式会社森板金工業所から市に寄附金(30万円)が贈られました。大前和孝社長らが市役所を訪れ、市長に目録を手渡しました。大前社長は「地元のスポンサーである丸亀城が早く復旧できるようお願いしている」と話し、市長は「大切に使用させていただきたい」と感謝の言葉を述べました。



左から、日産自動車株式会社 理事 後藤取さん、香川日産自動車株式会社 代表取締役社長 寺倉良浩さん、日産プリンス香川販売株式会社 代表取締役社長 久保智彦さん

6/27

災害対策などに電気自動車を活用  
日産自動車と包括連携協定を締結

市と日産自動車など3社は、脱炭素社会の実現や災害対策などの地域課題の解決に向けて電気自動車を活用する包括連携協定を締結しました。市長は「日産自動車のノウハウを活用しながら事業を推進し、共に課題解決を図っていききたい」と話しました。今後は避難所などの非常用電源として電気自動車活用を進めていく予定です。



6/8

花の植え替え  
今年も駅前を彩る

JR丸亀駅前にある噴水跡地花壇で、松陰高等学校丸亀校のボランティア部の生徒約20人が、毎年恒例となった花の植え替え作業を行いました。今回植え替えに使った花は、丸亀支援学校から提供された赤や黄、ピンク、白色などのマツバボタン約800株です。色鮮やかに飾られた花壇が、梅雨入りの景色に花を添えました。



7/7

短冊形の丸亀うちわに願いを込めて  
「涼風飾り」がお目見え

丸亀の夏の風物詩涼風飾り」が城内案内所入り口にお目見えしました。この日、オープニングセレモニーが行われ、中央保育所の5歳児たちが願いを込めた短冊形の丸亀うちわを飾り付け、歌を披露しました。涼風飾りは、丸亀うちわの伝統文化や歳時記として、季節感のある行事を次世代へ継承していくため、2002年から毎年実施しています。



7/3

ゴールを目指せ!  
巨大ヒマワリ迷路に子どもたちが挑戦

飯山高校の農場に、同校の生徒が作った巨大ヒマワリ迷路が完成しました。この日は約130人の園児たちが訪れ、生徒と一緒に迷路に挑戦。約1万本のヒマワリが咲き誇る迷路で、スタンプを集めながら、ゴールを目指しました。参加した園児や生徒たちは「楽しかった」「いい思い出ができたね」と笑顔を見せました。

丸亀城石垣復旧事業報告会を開催します!

平成30年度に崩落した石垣の解体や崩落土の回収工事もほとんど終了し、崩落前の石垣の姿が地中部に隠れていた部分も含めて明らかとなってきました。そこでこれまでの工事を振り返るとともに、工事中の発掘調査成果や崩落のメカニズム、今後の工事予定について皆さんにご報告したいと思います。

また、石垣復旧工事現場も開放し、石垣の根石などを見ながら現地説明会も併せて開催いたしますので、ぜひお申し込みください。

- 開催日時** 8月27日(日)  
 午前の部…午前10時～10時50分(報告会)  
 午前11時～正午(現場説明会)  
 午後の部…午後1時～1時50分(報告会)  
 午後2時～3時(現場説明会)

- 場所** 報告会…市立資料館2F 現場説明会…丸亀城石垣復旧現場  
 ※現場説明会の受付場所は丸亀城石垣復旧整備事業PR館東側です。

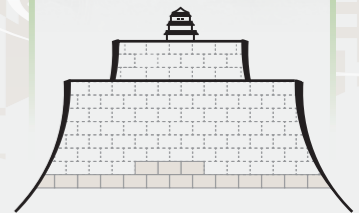
- 定員** 各40人(先着順)

- 申込方法** 8月10日(木)午前9時～申込開始(土・日曜、祝日を除く)  
 下記申込先に電話でお申し込みください。  
 ※定員になり次第、申込を締め切ります。

- 申込先** 丸亀城管理室 ☎23-2107



55



文化財保存活用課 ☎22-6278

丸亀城石垣の刻印を探そう!

- 日時 8月20日(日) 午前9時～11時半(雨天中止)
- 集合場所 丸亀城(大手一の門前)
- 対象 市内の小・中学生 ※小学生以下は保護者同伴
- 定員 30人(申込順)
- 料金 無料
- 申込先 文化財観光案内会事務局(文化財保存活用課内) ☎22-6278

- ◆「がんばれ!丸亀城応援募金」募金箱…12,976,248円
- ◆「がんばれ丸亀城支援金」(専用口座振込)…759件…68,248,280円

- 丸亀市ふるさと納税
- ◆「丸亀城を守り後世に残す事業」…195,334,783円
  - ◆「日本一の高さを誇る丸亀城石垣を修復する事業」…195,334,783円

- ◆企業・団体・個人などからの寄附金(6月1日～6月30日)
- 【企業】●ギボシキッチン…1,614円 ●株式会社 プラムコンサルタント…200,000円

- 【団体】●丸亀高校41会…100,000円
- 【個人】●ふるさと納税は除く 1件…2,732円(敬称略・順不同)

ご支援  
ありがとうございます

寄附金・募金の状況は  
左記のとおりです。  
(6月30日現在)

総額 5億18万6528円



# ドローンレースがやってくる!



秘書政策課 ☎24-8839

市内初となるドローンレースが開催されます。全国から集まるドローンレーサーたちが、迫力あるレースを繰り広げます。また、同会場では「ドローン親子体験会 in 丸亀」を同時開催。ドローンの操縦が初めての人も大歓迎!

- 日時 10月9日(祝)  
午前10時～正午 練習  
午後1時 本戦開始
- 場所 飯山総合運動公園体育館 サブアリーナ
- 料金 観戦無料(レースへの参加費は別途必要)
- レース申し込み(観戦は申込不要) ※先着順  
右記専用フォームで申し込み  
※レースについて詳しくは、同フォームをご覧ください(問い合わせも同フォームまで)。



## ドローン親子体験会

- 日時 10月9日(祝)  
下記から希望時間を選択してください。  
①午前10時～11時 ②午前11時半～午後0時半  
③午後1時～2時 ④午後2時半～3時半
- 場所 飯山総合運動公園体育館 メインアリーナ
- 料金 無料
- 対象 市内在住のおおむね小学4年生～中学生とその保護者
- 定員 各5組 ※参加者以外の見学不可
- 内容 ドローンの簡単な説明と操縦体験
- 申し込み ※先着順  
8月25日(金)までに、右記専用フォームで申し込み
- 問い合わせ 秘書政策課 ☎24-8839



# 離島への移住を考えている人にお知らせください 市の離島に移住する人をサポートします

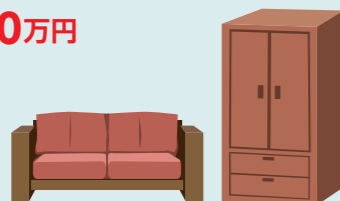
生活環境課 ☎24-8809

## 丸亀市離島空き家 家財道具等処分費補助金



市の離島で移住者用の住宅または島暮らし体験住宅として利用するために、空き家の家財道具などを処分する人に対して、処分に係る費用を補助します。

- 補助対象経費
  - ・自らが家財道具などの処分を行う際の一般廃棄物処理費(運搬費を含む)
  - ・一般廃棄物処理業の許可を受けている業者に委託する経費
  - ・特定家庭用機器リサイクル料
- 補助額 **上限10万円**



※補助金を希望する人は、あらかじめ生活環境課にお問い合わせください。

## 丸亀市子育て世帯 離島移住促進補助金



市の離島への移住を希望する子育て世帯に対し、現地視察(物件探しなど)に係る宿泊費用や、引越しに係る費用を補助します。

- 【現地視察補助】
- 補助対象経費  
県外在住の子育て世帯が、島内の宿泊施設に宿泊する費用(事前に移住相談が必要)
- 補助額 **一人あたり1泊につき3000円(上限2泊・1回限り)**
- 【引越し補助】
- 補助対象経費  
引越し業者または運送業者への支払いに係る実費
- 補助額 **上限15万円**

# SDGsについて考えよう

秘書政策課 ☎24-8839

## Goal15: 陸の豊かさを守ろう



私たちの暮らしは、山や森林など豊かな自然に支えられている一方で、世界では都市化や農地開発による森林破壊が問題となっています。

また、日本でも林業の担い手不足や、輸入木材の増加によって国産木材の出荷が減少するなど、森林経営の面で悪循環が生じています。

このゴールでは、こうした森林の持続可能な管理をはじめ、関連して砂漠化や干ばつの阻止、さらに密猟の撲滅や外来種対策も含めた生物多様性の保全など、

陸域の自然環境や生態系に関わる多くの問題が提起されています。

市では、公共施設整備での県産木材の積極的な利用のほか、生物多様性の認知度を向上するための各種啓発などに取り組んでいます。

## 身近なSDGs — 私たちが取り組めること —

- 森林の適正管理につながる間伐材製品の利用
- ペーパーレス化で資源消費の抑制

# Global Goals Week in 善通寺 ワークショップ参加者募集

参加無料

SDGs が国連で採択された9月25日を含む1週間(グローバル・ゴールズ・ウィーク)に、SDGsへの意識を高め、一人ひとりが行動を起こすきっかけとしてもらうために、SDGsについてのワークショップを開催します。

- 日時 9月24日(日)  
午後1時半～4時半
- 場所 ZENキューブ(善通寺市総合会館) 多目的室
- 対象 2市3町(丸亀市・善通寺市・琴平町・多度津町・まんのう町)に在住、または通勤・通学している人
- 定員 50人程度
- 内容 ビジネス活動と社会課題解決の両立を目指すカードゲーム「SDGs Outside-inビジネスゲーム」を体験
- 申込方法 8月18日(金)までに、下記の申込フォームに必要事項を入力して送信、または電話・ファクス・メールのいずれかで秘書政策課へ
- 申込先 同課 ☎24-8839、☎24-8860、  
メール seisaku-t@city.marugame.lg.jp



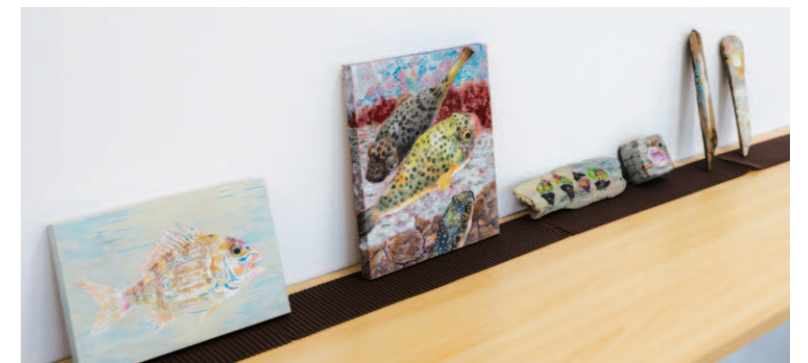
申込フォーム

# HOTサンダルプロジェクト作品展覧会 未来の収穫祭2023

HOTサンダルプロジェクト実行委員会  
(文化課内) ☎24-8822

HOTサンダルプロジェクトは、全国の美術大学生が夏休みを利用して、島に滞在し、地域の人たちと交流しながら作品制作を行うプロジェクトです。

今夏は、本島・広島・小手島に合計10人の学生が滞在し、日本画の制作を行いました。島の息吹を感じられる作品を、ぜひご覧ください。



- 日時 8月26日(土)～9月3日(日)  
午前9時半～午後4時半
- 場所 生涯学習センター1階ギャラリー
- 入場料 無料(事前申込不要)
- ※詳しくはHOTサンダルプロジェクト公式ホームページをご覧ください





## 綾歌・飯山市民総合センターでキャッシュレス決済を開始

8月から、綾歌・飯山市民総合センターの窓口で、市税の証明や住民票の写しなど各種証明書の手数料の支払いに、クレジットカードや電子マネー、二次元コードなどのキャッシュレス決済が利用できるようになります。

綾歌市民総合センター  
☎86-2311  
飯山市民総合センター  
☎98-2251



### 利用できるキャッシュレス決済の種類

- クレジットカード(VISA、Masterなど)
- 電子マネー(iD、楽天Edy、WAONなど)
- 二次元コード(PayPay、d払い、楽天Payなど)



詳しくは、市ホームページをご覧ください。

## 公募委員を募集します

市民の皆さんのご意見を市政に反映させるため、審議会委員を募集します。詳しくは市ホームページまで。



### 丸亀市都市景観審議会

- 募集期間 8月1日(火)~31日(木)
- 募集人数 2人
- 応募できる人 市内に在住、または通勤・通学し、委嘱日(10月1日)において満18歳以上の人。  
※ただし、市議会議員、市職員、2つ以上の審議会に委嘱されている人は除く。
- 応募用紙の設置場所 市役所1階情報公開コーナー、各市民総合センター、各市民センター、各コミュニティセンター、都市計画課に設置。市ホームページでも入手可。
- 応募方法 応募用紙を郵送、ファクス、メール、持参のいずれかの方法で都市計画課に提出。
- 問い合わせ 同課☎24-8812、FAX24-8866、メール toshikei-k@city.marugame.lg.jp

## 宝くじの助成金を活用しました

一般財団法人自治総合センターの宝くじ社会貢献広報事業の助成を受け、コミュニティ活動に必要な備品を整備しました。様々な活動に役立ててください。

生活環境課 ☎24-8809



城坤コミュニティ (ふれあい城坤)	土器コミュニティ (住みたくなるまち土器)	岡田コミュニティ
パソコン、タブレット式、65型サイネージシステムなど	複合機、展示用パネル、屋外物置	大判プリンター、フルカラーデジタル複合機

## 狂犬病予防接種の注射済票はお持ちですか？

生活環境課 ☎24-8809



注射済票  
(令和5年度は赤色)

狂犬病予防注射だけを済ませて、注射済票の交付手続きをしていない人が増加しています。

市の集合注射や香川県獣医師会指定動物病院で狂犬病予防注射を受けると、注射済票が交付されますが、それ以外で注射を受けた場合は交付されません。予防注射を済ませて注射済票の交付を受けていない場合は、法律で義務付けられた手続きが完了していませんので、まだの人は交付手続きをお願いします。

また、犬の登録、死亡届や変更届などがまだの人もこの機会をお願いします。

- 窓口 生活環境課、綾歌・飯山市民総合センター  
(新規登録は動物病院でも可能)
- 持参物 狂犬病予防注射済証(紙)
- 手数料 狂犬病予防注射済票交付手数料 550円  
(犬の登録手続きも希望する場合、別途3000円)



鑑札と注射済票の装着は法律で義務付けられています。  
迷子札の代わりになりますので、首輪などに装着してください。

## 生ごみ処理機などの購入費用を補助します

クリーン課 ☎58-7453

水分が多く含まれている生ごみは、乾燥させたり、微生物による分解で処理したりすることで、ごみの減量化につながります。市では、家庭での生ごみ減量化を促進するため、生ごみ処理機や生ごみ処理容器、ダンボールコンポストの購入費用の一部を補助しています。

また、生ごみ処理機を試してみたいという人には、無料で貸し出しも行っていきますので、ぜひご利用ください。



補助金額や申請方法など詳しくは、市ホームページをご覧ください。お気軽にクリーン課までお問い合わせください。



- 対象 次の全てに該当する人
  - ①市内に住所があり、居住している人
  - ②市税を滞納していない人
  - ③購入した生ごみ処理機などを適正に管理できる人
  - ④一定期間、この補助金の交付を受けていない人
- 申請窓口 クリーンセンター丸亀(川西町)、生活環境課(市役所3階)、綾歌・飯山市民総合センター、本島・広島市民センター

**はるかぜ法律事務所**

犯罪・刑事事件 交通事故  
離婚・男女問題 遺産相続 など

丁寧で分かりやすい対応をいたします。  
約25年の検事経験がある【元検事】が、豊富な経験でご依頼者様の強い味方となります。  
あなたの「不安」を【安心】に変えていきます。

☎0877-21-8652  
相談料《30分 5,500円(税込)》

香川県丸亀市本町770-1 TEL:0877-21-8652 FAX:0877-21-8653 弁護士 柳浦清文

**大工さんが建てる家に暮らそう!!**

お施主様と一緒に間取り考えた「暮らしやすい平屋」のお家が出来上がりました。木の心地よい香りがします。明るい外観や使い勝手のよい間取りを見に来てください。予約制になります。お問い合わせください。

**尾崎建築設計** 8月5・6日完成見学会  
(詳細はホームページからお問い合わせください)

丸亀市綾歌町栗熊西321-7  
0877(86)5166 建設業許可 (般-3) 8602号  
https://ozaki-daiku.com 誠設計二級建築士事務所 3394号

**障害年金無料相談会**

令和5年8月30日(水) 13時~  
ZENキューブ(普通寺市)

※予約制ですので、電話・メールでお問い合わせください。

障害年金請求対象(原則) **20歳~64歳** 障害年金は疾病又は負傷によって、所定の障害の状態になった者に対して支給される公的な年金です。

対象傷病(一部) うつ病 統合失調症 精神遅滞 身体麻痺 人工透析 人工関節 難聴 大動脈解離 等

**香川障害年金サポートセンター**  
運営:永井社会保険労務士事務所  
高松市天神前10-5 7階 TEL 087-862-3226 ホームページ

オシャレな提案無料

おしゃれに **塗り替え** しませんか?

【一級建築士事務所】  
【国土交通大臣許可(般-4)第26633号】

**株式会社虹工房** 0120 49 7716  
〒763-0081 丸亀市土器町西4-364 マルダイビル 1F



休日当番医

6日(日)	内 丸外 まるがめ医療センター	津森町	☎23-5555
11日(祝)	内 篠原記念病院 整 おおし整形外科スポーツクリニック 整 竹川整形外科クリニック	中府町 御供所町 飯山町	☎23-2205 ☎22-5627 ☎98-2600
13日(日)	内 小山クリニック 眼 白川眼科医院 外 胃しげのぶ医院	金倉町 今津町 綾歌町	☎58-4976 ☎24-5900 ☎86-6355
20日(日)	内 循 三谷医院 目 もりした耳鼻咽喉科 内 和田内科医院	飯野町 津森町 綾歌町	☎22-4719 ☎23-3387 ☎86-6161
27日(日)	内 循 曾根クリニック 外 整 まつねクリニック 皮 函 空本クリニック	土器町 三条町 飯山町	☎21-1711 ☎58-0511 ☎59-7211

【歯科】 診療時間 午前9時～正午

6日(日)	浜崎歯科医院(綾川町)	☎087-877-2211
13日(日)	ふくい歯科医院(綾川町)	☎087-876-5433
20日(日)	大原原歯科・口腔外科(宇多津町)	☎43-7516
27日(日)	にこにこ歯科(綾川町)	☎087-876-3121

※気象警報発表時には、診療時間が変更になる場合があります。受診前には各医療機関へお問い合わせください。

「夜間の救急電話相談」

午後7時～翌朝8時 発熱など急病のときの対応について、看護師が電話で相談に応じます。  
一般：☎#7899 か ☎087-812-1055  
小児：☎#8000 か ☎087-823-1588

当番医は変更することがあります。新聞や「医療ネットさめき」などで確認してください。



健康行事

(健康課 ☎24-8806)

16日(水)	市役所	午後2時～3時45分
--------	-----	------------

●こころの健康相談 要予約

7日(月)	市役所	午後1時半～4時半
21日(月)	綾歌保健福祉センター	

●栄養相談 要予約

7日(月)	市役所	午後1時半～4時半
21日(月)	綾歌保健福祉センター	

●理学療法士による相談

9日(水)	飯山総合保健福祉センター	午前9時半～11時半
-------	--------------	------------

●歩行プール夜間説明日 前日午前中までに要予約

8日(火) 男性	飯山総合保健福祉センター	午後6時～7時
18日(金) 女性	飯山総合保健福祉センター	

●すこやか体操教室《腰痛について》

23日(水)	ひまわりセンター	午前10時～11時半
--------	----------	------------

子ども健康行事

(健康課 ☎24-8806)

●マイナス1歳から始まる子育て講座 要予約  
予約受付：8月14日(月)～23日(水)

25日(金)	ひまわりセンター	午後2時～3時
27日(日)	ひまわりセンター	①午前9時半～10時45分 ②午前10時半～11時45分

●離乳食講習 要予約

18日(金)	ひまわりセンター	午前10時～11時
--------	----------	-----------

●1歳6か月児健康診査

17日(木)	ひまわりセンター	午後1時半～2時半
23日(水)	ひまわりセンター	
31日(木)	ひまわりセンター	
24日(木)	飯山総合保健福祉センター	

●3歳児健康診査

3日(木)	ひまわりセンター	午後1時半～2時半
16日(水)	ひまわりセンター	
30日(水)	綾歌保健福祉センター	

※3か月児・1歳6か月児・3歳児健康診査の対象者には、個別に案内します。

暮らしの相談

●人権相談 (法務局 丸亀支局 ☎23-0228・人権課 ☎24-8811)

月～金曜	法務局 丸亀支局	午前8時半～午後5時15分
9日(水)	市役所(4階相談室16)	午前10時～午後3時

●行政相談 (広聴広報課 ☎35-8891)

7日(月)	市役所(1階相談室1) 綾歌市民総合センター 飯山市民総合センター	午前10時～正午
-------	---	----------

●行政書士相談 (県行政書士会 ☎087-866-1121) 予約可

17日(木)	市役所(1階相談室1)	午前9時～正午
--------	-------------	---------

●不動産無料相談 ((公社)香川県宅地建物取引業協会 ☎087-823-2300)

4日(金)	市役所(1階相談室1)	午後1時～3時半
18日(金)	市役所(1階相談室1)	

※18日(金)は弁護士が同席します。

●定例農家相談 (農業委員会 ☎24-8826) 予約可

7日(月)	市役所(3階農業委員会)	午前9時～11時
10日(木)	綾歌市民総合センター	
28日(月)	飯山市民総合センター	

●身体障がい者相談員による相談 (福祉課 ☎24-8805) 要予約

17日(木)	飯山市民総合センター	午前10時～正午
--------	------------	----------

●発達障がい者(児)個別相談(ま～る)  
(丸亀市発達障害児支援相談窓口(ほっぺ) ☎85-6613) 要予約

7日(月) 28日(月)	ひまわりセンター	午前9時～正午
-----------------	----------	---------

●子育て支援総合相談窓口(まる育サポート～あだあじお～)  
(あだあじお専用ダイヤル ☎85-8810)

月～金曜	ひまわりセンター3階	午前9時～正午 午後1時～4時
------	------------	--------------------

●障がい者(児)相談会 (福祉課 ☎24-8805) 要予約

17日(木)	市役所	午前9時半～11時半
--------	-----	------------

●中西語マルタス常設サテライト(無料経営相談所)  
(香川県よろず支援拠点 ☎087-868-6090) 要予約

月～水曜	マルタス1階	午前9時半～午後5時
------	--------	------------

●弁護士無料法律相談 (社会福祉協議会 ☎22-4976)  
予約受付：午前8時半～午後5時15分 要予約

5日(土)	ひまわりセンター	午前9時～午後0時20分
10日(木)	綾歌保健福祉センター	
16日(水)	ひまわりセンター	午後1時20分～4時40分
23日(水)	飯山総合保健福祉センター	

●成年後見制度専門職相談 (社会福祉協議会 後見センターまるがめ ☎22-4976) 要予約

1日(火)	ひまわりセンター	午後1時～3時
15日(火)	ひまわりセンター	

●空き家相談 (都市計画課 ☎35-7613) 要予約 受付(先着順)

25日(金)	市役所	午前9時～午後4時	21日(月) 午後5時まで
--------	-----	-----------	------------------

●交通事故巡回相談 (広聴広報課 ☎35-8891) 要予約 受付(先着順)

23日(水)	市役所 (1階相談室1)	午前10時～正午	22日(火) 午後5時まで
--------	-----------------	----------	------------------

●無料税務相談 (四国税理士会丸亀支部 ☎22-0041、  
予約受付：午前10時～午後4時) 要予約  
(マルタス ☎24-8877) 要予約

7日(月) 21日(月)	四国税理士会丸亀支部 (丸亀商工会議所会館1階)	午後1時～4時
28日(月)	四国税理士会丸亀支部 (丸亀商工会議所会館1階)	午後1時～3時

■その他の相談

- 少年相談(平日)＝少年育成センター ☎0120-734970
- 家庭児童相談・女性相談(平日)＝市の家庭児童相談室 ☎23-2201
- 母子・父子自立支援相談(平日)＝子育て支援課 ☎24-8808
- ボランティア相談(平日)＝丸亀市社会福祉協議会 ☎22-5700
- 性的少数者に関する相談(平日)＝人権課 ☎24-8811

	相談日(祝日を除く)	相談場所	時間
市民相談 (電話相談不可)	月～木曜 第5金曜	市役所(1階)	午前9時～正午・ 午後1時～4時
	第1・3金曜	綾歌市民総合センター	
	第2・4金曜	飯山市民総合センター	
問い合わせは、広聴広報課 ☎35-8891			

資料館だより

企画展 「殿様を支えた家臣たち」  
一殿、私がお守りいたしますー

開館日時：9月10日(日)まで  
午前9時半～午後4時半  
場所：1階企画展示室  
料金：無料

8月19日(土)  
午後1時半から、  
展示解説をします。

月曜休館 ☎22-5366

BOAT RACE まるがめ

まるがめボート 検索

BOATRACE まるがめホームページ  
www.marugameboat.jp

8月	1	2	3	4	5	6	7	8	9	10	11	12	13	14	15	16	17	18	19	20	21	22	23	24	25	26	27	28	29	30	31
丸亀開催(ナイター)	火	水	木	金	土	日	月	火	水	木	金	土	日	月	火	水	木	金	土	日	月	火	水	木	金	土	日	月	火	水	木
サッポロビールカップ2023																															
RNC杯争奪サマーチャンピオンレース																															
モニング	門	徳山	鳴門	唐津	唐津	門	徳山	鳴門	唐津	唐津	門	徳山	鳴門	唐津	唐津	門	徳山	鳴門	唐津	唐津	門	徳山	鳴門	唐津	唐津	門	徳山	鳴門	唐津	唐津	
デイ	GIIレディスチャンピオン	平和島	GIIびわこオールレディス	平和島	戸田	児島	宮島	津	宮島	津	宮島	津	宮島	津	宮島	津	宮島	津	宮島	津	宮島	津	宮島	津	宮島	津	宮島	津	宮島	津	
ナイター	GIIレディスチャンピオン	平和島	GIIびわこオールレディス	平和島	戸田	児島	宮島	津	宮島	津	宮島	津	宮島	津	宮島	津	宮島	津	宮島	津	宮島	津	宮島	津	宮島	津	宮島	津	宮島	津	

※赤字＝女子戦 ※◎＝優勝戦発売なし

まちづくりのお手伝い!! ～ボートレース事業の収益は、住民福祉の向上に役立てています～

アイレックス ☎86-6800 (水曜休館)

URL http://www.marugame-ilex.org/

ビールとドイツ音楽の夕べ  
音楽演奏、食べ物バザー、ドイツ兵停戦関係パネル展示、ドイツ国の紹介など

●日時：9月11日(月)  
昼の部：午後0時45分開場 午後1時半開演  
夜の部：午後4時45分開場 午後5時半開演

●日時：8月25日(金) 予定  
午後6時半～9時  
●場所：市民ひろば  
※雨天時は、バザーのみ開催  
●料金：無料

第28回スタンウェイピアノリレーコンサート  
●日時：8月26日(土)・27日(日)  
午前9時半～午後5時  
●場所：アイレックス  
●料金：無料  
※全席自由席

松竹大歌舞伎  
●日時：9月11日(月)  
●場所：アイレックス  
出演：中村鴈治郎、中村龍鶴、上村吉弥 ほか  
●料金：S席7500円 A席5500円 B席4000円  
※全席指定席 ※乳幼児など就学前のお子様のお入場はご遠慮ください。

ala Collection シリーズ Vol.14 「フットボールの時間」  
●日時：11月7日(火)  
●場所：アイレックス  
チケット発売予定：8月26日(土)  
●料金：無料  
※全席自由席  
詳しくは、アイレックスのホームページをご覧ください。

MIMOCA 丸亀市猪熊弦一郎現代美術館 ☎24-7755  
www.mimoca.org

「選んでミックス☆MIMOCA缶バッジ!」

8月9日(水)・10日(木)・12日(土)・13日(日)  
午前10時～正午・午後2時～4時  
会場：MIMOCA 2階造形スタジオ  
対象：どなたでも※申込不要  
定員：1日250人まで  
参加料：100円  
時間内はいつでも参加可能、出入り自由  
混雑した場合は、整理券を発行

企画展 中国孔二 ソウルメイト  
常設展 猪熊弦一郎展 画家としてのほじまり

缶バッジのイメージ

月曜休館 ※9月18日(祝)は開館

詳しくは、ミモカのホームページをご覧ください。MIMOCA HP▶



### まだ間に合います 国民年金保険料の6か月前納

国民年金保険料の前納制度には、6か月前納があります。口座振替やクレジットカード納付による6か月前納(令和5年10月分～令和6年3月分)のお申込みは8月31日までです。まとめてお得な前納割引制度をご活用ください(納付方法により割引額が異なります)。

お申し込みには、基礎年金番号、運転免許証またはマイナンバーカードなどの本人確認書類のほか、口座振替の人は通帳と金融機関届出印、クレジットカード払いの人はクレジットカードが必要です。

その他の前納制度など詳しくは、年金事務所までお問い合わせください。  
☎ 善通寺年金事務所 ☎62-1662、市民課 ☎24-8945

### 空き工場用地や遊休地をお持ちの人へ

市内に空き工場用地や遊休地(おおむね1000㎡以上)を保有し、企業用地として売却・賃貸などを希望する人はご連絡ください。不動産会社からの情報もお持ちしています。寄せられた情報は市と県で共有し、市内で土地を探す企業に情報提供します。

☎ 産業観光課 ☎24-8844

### 下水道排水設備工事責任技術者共通試験

時10月31日(火)午後2時半～4時半

所 サンメッセ香川(高松市)

料 8000円(再受験は6000円)

有効期限: 令和10年3月31日

申 ①下水道課に設置する受験申込書を8月1日(火)～31日(木)までに同課へ提出  
②一般書留または簡易書留で県下水道協会事務局に受験申込書を提出(8月31日(木)必着)

☎ 下水道課 ☎24-8850

## お知らせ

### 保険証の有効期限をご確認ください

8月から使える国民健康保険証は令和6年7月31日まで使えます。それまでに70歳を迎える人には、有効期限が誕生日の月末まで(1日が誕生日の人は前月末)、75歳を迎える人には、有効期限が誕生日前日までのものを送付しています。有効期限をご確認ください。

令和4年度の国民健康保険税の納め忘れがある人の有効期限は、8月31日となっています。完納した場合は、税務課までご連絡ください。

☎ 税務課 ☎24-8856、

保険課 ☎24-8842

### マイナンバーカード休日受け取り

休日に、マイナンバーカードを受け取ることができません。詳しくは、交付通知書(はがき)で確認してください。

時 9月10日(日)午前9時～午後4時半

所 市民課

申 マイナンバー専用ダイヤル ☎35-7211(月～金曜午前8時半～午後5時15分)、または市ホームページの予約専用サイトで要予約

### ゆめタウン丸亀でのマイナンバーカード申請サポート

買い物などのお出かけついでに、気軽にマイナンバーカードの申請ができます。

時 8月26日(土)正午～午後4時半

所 ゆめタウン丸亀

※申請者本人が、運転免許証、健康保険証などの本人確認書類と交付申請書(QR付き)を持参すると、その場でオンライン申請ができます。

☎ 市民課 ☎24-8810

### 放課後子ども教室の事業主・スタッフ

放課後子ども教室は、放課後や週末などに子どもたちが安心して活動できる居場所として、地域の人たちと一緒に、学習活動や交流活動などを行います。

現在、新規教室の事業主やスタッフを募集しています。

☎ 総務課 ☎24-8820

## 催し

### ねりんクラブ丸亀 史跡巡訪

同世代の人たちと史跡巡りをしてリフレッシュしませんか。

時 10月5日(木)午前7時

45分 飯山総合保健福祉センター前・午前8時15分 丸亀城北堀端駐車場出発～午後6時半帰着

所 姫路・赤穂方面

対 おおむね60歳以上の配偶者のいない人

定 100人程度(応募者多数の場合は抽選)

料 6000円

申 8月31日(木)までに、往復はがきに住所・氏名・生年月日・電話番号を記入し、下記まで郵送してください。

応募先: 〒763-0034 大手町二丁目1-7 市社会福祉協議会内老人クラブ事務局

☎ 市社会福祉協議会 ☎22-4976

### 県文化協会西讃支部舞台発表会

坂出市・丸亀市・善通寺市・三豊市・観音寺市・琴平町・宇多津町の文化協会会員による音楽やダンス、文化芸能の発表会を開催します。

時 9月2日(土)午前10時～午後4時

所 三豊市文化会館マリノウェーブ

料 無料

☎ 文化協会事務局 ☎24-8822

### 文化協会から



#### ●うちわに描こう絵画展作品

丸亀うちわを使ってオリジナル作品を作ってみませんか。応募作品は後日生涯学習センターで展示します。

募集期間: 8月1日(火)～18日(金)

対 小学生以上

料 うちわ代100円 ※小中学生無料

申 市文化協会事務局で配布するうちわの裏面に、応募用紙(必要事項を記入)を貼り付けて応募

#### ●まるがめ文化芸術祭主催展覧会作品

10月に開催する「まるがめ文化芸術祭」の作品を募集します。

募集期間: 9月1日(金)～7日(木)

対 市内に在住・在勤の人、または市の文化団体に所属する人

内 応募者本人が制作した市内未発表の作品。一人1点まで

☎ 市文化協会事務局 ☎24-8822

### 第26回 丸亀うちわ技術技法講座受講生

丸亀うちわの基本的な技術・技法を16日間(週4日、4週間)で習得する講座です。

時 11月13日(月)～12月8日(金)午前9時～午後5時(毎週月・火・木・金曜)

所 丸亀うちわミュージアム

定 8人(面接を行い決定)

料 無料

申 10月10日(火)午後3時までに、香川県うちわ協同組合連合会事務局 ☎24-7055

## 募集

### 「若返り筋トレ教室」飯山23期生

時 10月2日(月)以降の希望日(祝日を除いた月～金曜の午前9時～正午、午後1時～5時の間で週2回選択)

所 飯山総合保健福祉センター

対 市内在住の40歳以上で、医師に運動を禁止されておらず、定期的に健診(検診)を受けている人

定 20人

※多数の場合は、8月10日(木)に抽選。

内 筋力トレーニング、エアロバイクを使った有酸素運動などの個別運動プログラム

料 月会費1309円(3か月分3927円ずつ前納)・活動量計代5500円・問診の結果、必要と診断された人と70歳以上の人は診断書料

申 8月1日(火)～9日(水)(月～金曜の午前9時～正午、午後1時～5時)に、同センター筋トレ教室窓口(電話申込不可)

詳しくは、市福祉事業団へお問い合わせください。

☎ 市福祉事業団 ☎35-8170、

健康課 ☎24-8806



### 「生涯学習クラブ」会員

生涯学習センターでは、太極拳やフラダンス、書道や手芸など様々なクラブ活動を行っています。詳しくは、生涯学習課までお問い合わせください。

☎ 生涯学習課 ☎35-7628

クラブの活動一覧や

申請書などはこちら→



# 行政情報便

丸亀市の市外局番 0877

時 日時 所 場所 対 対象 定 定員 内 内容  
料 料金 他 その他 申 申し込み 問 問い合わせ  
綾 綾歌市民総合センター  
飯 飯山市民総合センター  
コ ①=コミュニティセンター

### 市の動き 7月1日現在(前月比)

人口 108,148人(+79)  
男 52,441人(+66)  
女 55,707人(+13)  
世帯数 46,515世帯(+83)

※令和2年国勢調査結果(確報)から集計しています。

### 交通事故(6月)

事故 28件・死者 0人  
負傷者 29人

### 救急・火災件数(6月)

救急出動 441件  
火災の発生 1件

### 特殊詐欺被害(1月～6月)

件数 14件  
被害額 約1347万円

※丸亀署管内(丸亀市、善通寺市、多度津町)

### 8月の市税など

納付は便利な口座振替で

- 住民税/2期分
- 国民健康保険税/2期分
- 後期高齢者医療保険料/2期分(納期限は8月31日)

防災行政無線の放送内容は、  
テレフォンサービス  
(☎22-1607、☎22-1608)

いい家は  
いい土地選びから

## 宅地分譲

建築条件なし・取扱多数

Tel.0877-24-3363

秋山興産株式会社

丸亀市飯野町東2 1787番地9  
香川県知事(10)2568号

HPからの予約がお得♪

ホテルの地下300mから湧き出した  
美肌温泉でリラックス

天然温泉 京極の湯  
SUPERHOTEL  
丸亀駅前

Tel.0877-83-9000



医療法人社団 秀聡会

こはし内科・  
腎クリニック

内科・腎臓内科・人工透析内科

丸亀市郡家町244番地1

☎(0877)58-6110

院長 小橋 高平

こはし  
耳鼻咽喉科

丸亀市郡家町234番地

☎(0877)28-6110

院長 小橋 祐子

夏短期水泳教室  
夏に泳がないなんてもったいない!!  
申込み受付中 早めに  
丸亀校短期日程  
8/1(火)～8/4(金)4日間  
8/22(火)～8/25(金)4日間  
丸亀校体験教室  
8/9(水)・8/10(木)2日間  
8/22(火)～8/24(木)3日間  
レディネススポーツクラブ短期日程  
7/31(月)～8/2(水)3日間  
8/3(木)・8/4(金)2日間  
8/15(火)～8/18(金)4日間  
※時間・料金などは、各校へお問い合わせください。  
ITO SWIMMING SCHOOL 40th since 1982  
伊藤スイミングスクール・レディネススポーツクラブ  
丸亀校 丸亀市土器町東6丁目441 ☎0120-25-0450  
レディネススポーツクラブ 丸亀市郡家町1556-1 ☎0120-28-6811

司法書士・土地家屋調査士・行政書士

## 高橋誠事務所

当事務所は皆様の身近な法律家です。お客様を全力でサポート致します!

丸亀市土居町二丁目6番5号

(0877)  
☎58-4144

- 売買・相続・贈与による名義変更
- 遺言・会社登記
- 成年後見
- 土地境界確定
- 土地測量・分筆・建物登記
- 農地申請・建築業許可

その他法律相談受付中(要予約)



# みんなの 掲示板

日時場所 対応募資格・対象  
定員 内容 料金 金 他 その他  
申し込み 問い合わせ

## お知らせ

**不正改造車は犯罪です**

国土交通省では、車の不正改造を排除し、車両の安全確保や環境保全を図るため、関係省庁や自動車関係団体などと協力して、重点的な取り組み運動を行っています。

四国運輸局香川運輸支局(検査・整備・保安部門) 不正改造車・黒煙110番 ☎087・802・1355

## 丸亀税務署から

●インボイス制度説明会  
時 8月29日(火) 午前10時～11時半  
②午後2時～3時半  
定 各20人(要事前予約)

## がんサロン

①治療中のスキンケアと爪のお手入れについて  
②ちょっと知りたい!?がんと放射線治療  
時 ①8月9日(火)②8月23日(火)  
午後1時半～2時半  
所 マルタス2階①ROOM2  
②ROOM1

定 ①20人 ②6人(事前予約制)  
料 無料  
申 マルタス ☎24・8877  
問 香川労災病院がん相談支援センター ☎23・3111

## 夏休みおやつ講座3回シリーズ

●第2回  
「セラピー犬とふれあってみよう」  
時 8月13日(日) 午前10時～11時  
②午前11時～正午  
所 NPO法人UK  
ドッグセラピー協会  
●第3回  
「天の気持ち体験ワークショップ」  
時 8月26日(土) 午前10時～11時  
所 マルタスROOM4

対 (第2・3回) 小学1～4年生と保護者  
定 各10組  
料 1組500円(オリジナルクリアファイル付き)  
問 同協会 遠藤さん ☎22・1820



申し込みはこちら

申し込みはこちら

他 登録申請を希望する人は、スマートフォン、マイナンバーカードが必要です。

●試験  
自衛隊丸亀地域事務所から  
●一般曹候補生(一次試験)  
時 9月15日(金)～24日(日)の指定する1日  
所 香川県内  
対 18歳以上33歳未満の男女  
(採用予定月末日現在)  
受付期間 7月1日(土)～9月5日(火)  
問 詳しくは、同事務所 ☎23・6420

令和5年度調理技術技能評価試験(後期)  
実技試験 令和6年1月13日(土)～2月11日(祝)の指定する日  
学科試験 令和6年1月14日(日) 実施調理作業 日本料理、西洋料理、麺料理  
料 2万8900円(実技8900円(学科))  
受付期間 9月1日(金)～10月6日(金) 並日消印有効  
問 調理技術技能センター ☎03・3667・1867

●催し  
児童館から  
●親子で作ろう！チア花台

時 8月27日(日) 午後1時半～3時45分  
所 坂出市番の州公園管理事務所  
定 20人(先着順) ※初心者対象  
内 秋バラを咲かせるための剪定方法や手入れ方法(実演・実習)  
料 1000円  
他 講師は人工土地ルーフガーデン ナーズ 野方雅裕事務局長  
受付開始 8月14日(月)  
問 申込方法など詳しくは、坂出緩衝緑地管理事務所 ☎45・6820

●海の管制官ワークショップ(体験型学習)  
時 9月30日(土) 午前10時～午後5時(うち1時間半)  
所 備瀬瀬戸海上交通センター  
対 高校生から29歳まで一般の人で管制業務に興味のある人  
内 管制官業務の説明、現場見学、管制官体験など  
料 無料  
申 同センター ☎49・3366

●第18回高等技術学校祭(丸亀校)「いきいき創造ーわくわく体験ー」  
時 8月19日(土) 午前9時半～午後3時  
内 ものづくり体験教室  
ゲーム・スタンプリ  
問 同校総務課 ☎22・2633

時 8月5日(土) 午前10時～11時半  
対 小学生親子  
定 5組(要申込) ※無料  
●Fun-Fun ミュージック  
時 8月21日(月) 午前10時半～11時半  
対 幼児・小学生  
定 30人(要申込) ※無料  
問 児童館 ☎23・1091

●司法書士無料相談会  
時 8月5日(土) 午前10時～午後3時  
※予約不要  
所 マルタスROOM1・2  
内 相続、不動産の登記相談など  
問 県司法書士会 ☎087・821・5701

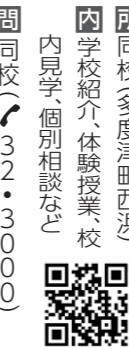
●四国医療専門学校オープンキャンパス  
時 8月5日(土)・27日(日) 午前10時～午後1時  
所 同校(宇多津町)  
内 学校説明、授業体験、卒業生講話(8月5日のみ)  
問 同校入試・広報部 ☎41・2323

●香川看護専門学校オープンキャンパス  
時 8月26日(土) 午前10時～(受付開始) 午前9時半  
所 同校(善通寺市)  
内 学校紹介、個別相談、看護体験など  
問 同校総務部 ☎63・6161

●満濃池森林公園から  
●国産と香川県産木材で工作教室  
時 8月11日(祝) 午前9時～正午  
②午後1時半～4時半  
所 同公園森林学習展示館  
定 ①②各10人(電話受付先着順)  
料 各900円  
申 込期間 8月3日(木)～7日(日)  
●森林に生きる！生き物観察会 in 森林公園  
時 8月20日(日) 午前9時～11時  
所 同公園森林の館  
定 20人(電話受付先着順)  
料 無料(少雨決行)  
申 込期間 8月3日(木)～9日(火)  
問 同公園管理事務所 ☎57・6520

●ひまわりセンターから  
●筋力だけじゃない？  
～立ち上がりからの若返り～  
時 9月7日(日) 午前10時～11時  
対 20歳以上  
定 50人(先着順)  
料 300円  
●目からウロコの脳卒中予防！  
～歩くときの●●がカギ～  
時 9月20日(水) 午前10時～11時  
対 20歳以上  
定 50人(先着順)  
料 300円  
申 8月1日(火) からひまわりセンター1階総合受付 ☎58・2061

●生涯学習センターから  
●シニアのスマホ教室  
～レベルアップ編～  
時 9月3日(日) 午前10時半～午後3時半  
所 センター4階講座室4  
定 16人  
料 1000円  
●金子恵美氏講演会  
時 9月10日(日) 午後2時～3時半  
所 センター3階ホール  
料 500円  
問 同センター ☎23・1091



●RITA学園高等学校オープンスクール  
時 8月20日(日) 午前10時～正午  
所 同校(多度津町西浜)  
内 学校紹介、体験授業、校内見学、個別相談など  
問 同校 ☎32・3000

●香川短期大学カルチャー講座「栄養講話と調理実習」  
①夏バテ予防の食事  
②免疫力を高める食事  
時 ①8月5日(土)②9月2日(日) 午前9時半～正午  
所 同校調理実習室  
対 どなたでも  
定 各20人  
料 700円(1人)  
他 講師は、松永美恵子教授、高見由利恵助手  
申 込期間 ①8月1日(火)～2日(水) ②8月21日(月)～25日(金)  
問 同校地域交流センター 楠見さん ☎49・8030



●四国学院大学オープンキャンパス  
時 8月11日(祝) 午前11時～午後3時(予定)  
内 大学紹介、授業体験、個別相談、キャンパス・ツアーなど  
他 無料送迎バスあり(要予約)  
申 込期間 8月1日(火)～20日(水)  
459・433

花輪・寝台車・葬式一式(会館葬)  
**(有)花輪のよした**  
〒763-0082 丸亀市土器町東6丁目195  
寝台車受付 24時間 (0877)23-5500  
Fax (0877)23-7890  
**吉田葬祭会館**  
〒763-0082 丸亀市土器町東7丁目153  
TEL・FAX (0877)21-5045

生前に  
せんとく法律事務所 『あなたにしかできないこと』があります  
大切な家族が笑顔になる  
「遺言作成・相続手続き」  
お任せください  
香川県弁護士会所属  
弁護士 仙頭 真希子  
TEL0877-85-6070  
相談料/1時間あたり11,000円(税込)  
離婚・子どもの問題ご相談ください

丸亀市の不用品回収は  
僕たちにお任せください!!  
軽トラックプラン  
詰め放題  
作業スタッフ1名 16,500円  
作業スタッフ2名 22,000円  
https://kataduke-man.com  
☎050-3743-8700 カタヅケマン  
平日10:00～18:00 合同会社 LAMP 丸亀市原田町1682番地13

さところ整形外科  
三浦内科 みちこ小児科クリニック  
●内科・消化器内科・循環器科 ●小児科・アレルギー科  
●整形外科・リハビリテーション科 ●デイケアききょう  
人にはちょっと言いづらい「尿漏れ」のお悩みありませんか?  
尿漏れ・腫のゆるみに座るだけで骨盤底筋を鍛える治療法「エムセラ」  
丸亀市土器町東七丁目886 ☎0877-22-7311  
デイケアききょう (70分・午前・半日・1日コース)  
送迎付 リハビリ レクリエーション 入浴 食事  
☎0877-22-8833 利用者募集中!



### 東小川児童センターから

- 若返り体操  
脳とからだのリフレッシュ  
時 8月17日(木)午前10時半～11時半  
対 大人
- 香川大学児童文化研究会  
「レクリエーションゲーム」  
時 8月27日(日)午後2時～3時  
対 小学生
- 親子食育料理教室  
時 8月6日(日)午前9時半～  
所 同センター2階調理実習室
- 線からつくるエアドームで表現遊び  
時 8月20日(日)午後2時～  
所 同センター2階研修室
- 臨床美術「ガミナリ」  
時 8月27日(日)午前10時～  
所 同センター2階研修室
- 対年中～小学6年生と保護者  
線からつくるエアドームで表現遊び



### 飯山総合学習センター

- 親子食育料理教室  
時 8月6日(日)午前9時半～  
所 同センター2階調理実習室
- 線からつくるエアドームで表現遊び  
時 8月20日(日)午後2時～  
所 同センター2階研修室
- 臨床美術「ガミナリ」  
時 8月27日(日)午前10時～  
所 同センター2階研修室
- 対年中～小学6年生と保護者  
線からつくるエアドームで表現遊び

### 光志福祉会法人本部

- 若返り体操  
脳とからだのリフレッシュ  
時 8月17日(木)午前10時半～11時半  
対 大人

### プリントピア丸電から

- ガラスで作る赤ちゃんの足型  
時 8月20日(日)・27日(日)(要予約)  
対 足サイズが12cm以下の赤ちゃん  
料 8000円
- リユース品小物販売  
使用可能な小物(衣装ケース・置物など)を販売  
時 毎週土・日曜午前10時～午後1時  
対 エコ丸工房ボランティア募集  
木工や古布リフォームなど、特技や興味のある分野で活動してみませんか。



### 募集

- 子ども食堂運営ボランティア  
時 毎週水曜午後4時半～7時半  
所 デイサービスセンターネムの木
- 夕食の提供、学習・遊びの支援  
老人ホーム運営ボランティア  
時 午前9時半～10時半・午後1時半～2時半など応相談  
所 介護付有料老人ホームネムの木  
内 利用者の見守り、レクリエーションなど

### 善通寺山の会 公開登山

- 時 9月17日(日)午前5時半出発  
所 愛媛県西条市石鏡山  
(1982m)
- 内 6時間程度  
(休憩含む)
- 料 交通費、600円(保険代など)  
他 雨具、水筒、弁当など持参  
申 8月19日(土)までに、村上さん  
(0900・9458・5471)



### ソフトテニス教室

- 時 ①9月2日・30日、10月14日・28日  
②9月9日・16日・23日、10月7日・21日(全土曜)  
午後2時～5時
- 所 ①市総合運動公園テニスコート  
②飯山総合運動公園テニスコート
- 対 18歳以上の女性(初心者歓迎)
- 定 各10人
- 料 1回500円※貸ラケットあり
- 問 県レディースソフトテニス連盟  
森下さん(090・1000・4565)

### アコースティック・ギター ワークショップ

- 時 毎月第2・4土曜午後4時～5時半
- 所 ゆうとぴあ綾歌
- 料 月額500円(会場・教材費含む)※初心者歓迎

### 水彩画「ささ」の会 二會員

- 時 ①毎月第1・3火曜午後1時半～3時半(好晴の時はスケッチ会・午前10時～)
- ②第4火曜午前10時～正午
- 所 生涯学習センター4階
- 内 デッサンの基礎から学べます。
- 料 月額1000円(見学自由)
- 他 講師は、門脇敏文さん  
問 藤田さん(070・3107・8342)

### キャンプ指導者養成講習会

- 時 9月16日(出)18日(帰)
- 所 とらまる公園キャンプ場
- 内 キャンプのスキルや安全指導、リーダーの役割を学びます。
- 料 (一般)1万8000円  
(学生)1万4700円  
申込期限 8月16日(火)
- ※詳しくは、県キャンプ協会のHP、フェイスブックで確認。
- 問 同協会事務局 小山さん(79・3319)



### 県立高等技術学校10月入校生

- ①高松校(高松市郷東町)
- ②丸亀校(丸亀市港町)
- 選考日 9月1日(金)午前9時
- 対 ハローワークの受講指示または受講推薦などが受けられる人

### 県立高等技術学校丸亀校パソコン講習(Excelマクロ入門)

- 時 10月3日(火)～6日(金)午後6時～9時
- 対 在職者でExcel経験者  
定 15人
- 料 3000円別途  
テキスト代2860円
- 申込期間 8月1日(火)～9月18日(水)
- 問 同校総務課(22・2633)



### 離職者訓練(公共職業訓練)令和5年度10月生

- ビル管理技術科
- 時 10月4日(火)～令和6年3月29日(金)午前9時～午後3時10分
- 定 18人
- 料 無料(テキスト作業着代は実費)
- 申 8月1日(火)～31日(木)に最寄りのハローワーク職業相談窓口に申し込み
- 問 ポリテクセンター香川訓練課(087・867・6716)

# 図書館へ行こう!



今月の新刊

## おすすめ本を紹介します

### 『いとエモし。 超訳 日本の美しい文学』

koto(著)/サンクチュアリ出版

万葉集、枕草子といった有名な古典文学を、著者の感じたままに現代風に超訳し、まとめられた一冊。『いとをかし=まじエモい』と表現し、作者の「感情の揺らぎ」や「魂の爆発」に重きを置いた言葉には、現代に通じる「想い」が読み取れ、色鮮やかなイラストとともに、胸に迫ります。原文と訳文を交互に読み返すことで、より面白さを感じる作品です。



### 『教室を生きのびる 政治学』

岡田 憲治(著)/晶文社

友達は多いほどいいは間違い、立派な人なんていない、話し合いでは解決しないなど、目からウロコの言葉が並びます。不透明で楽しくも鬱陶しい人間の集まりである教室で、半径5メートルにおける安全を保障するにはどうすればいいか?学校内のあるあるエピソードを政治学の観点で解説していきます。政治学の知恵って有効なスキルになりますよ!



### 『おばけえんは すぐそこです』

山崎 るり子(詩)石黒 亜矢子(絵)/福音館書店

おばけたちが通う「おばけえん」では、大入道が遊具で積み木遊びをしたり、唐傘おばけが散歩中に風に飛ばされたりと毎日大さわぎです。ちょっと怖くて、愉快なおばけたちの園生活が15編の詩でつづられていきます。言葉のリズムが楽しく、声に出して読みたくなります。皆さんも行きませんか?「おばけえん」の入り口は、ほろそこに…。



### 中央図書館おはなし会

- 日時: 8月12日(土) 午前10時半～
- 場所: マルタス2階 キッズスペース
- 対象: 幼児・小学校低学年
- 内容: おはなし、手遊び、紙芝居など
- 料金: 無料 ※当日自由参加



図書館HP

※ご紹介している本は、各館で所蔵状況が異なりますので、詳しくは職員にお尋ねください。

※市立図書館は、夏休み期間中(7月21日(金)～8月31日(木))は全日開館します。

- 中央図書館(22-3746)
- 綾歌図書館(86-5915)
- 飯山図書館(98-2666)

一般	書名	著者(編集・監修)	出版社
一般	『今夜星がみたくなる 夜空の手帳』	渡部 潤一(監修)	東京書籍
ティーンズ	『ルポ ゲーム条例 なぜゲームが狙われるのか』	山下 洋平(著)	河出書房新社
児童	『哲学のメガネで世界を見ると』	河野哲也(監修)/菅原嘉子(文・構成)/ながしまひろみ(絵・漫画)	ポプラ社

## 公益社団法人 全国行政相談委員連合協議会会長表彰 おめでとうございます

令和5年度 行政相談委員全体会議が高松市で開催され、市民の身近な相談相手(総務大臣から委嘱されている行政相談委員)として活動をしている中尾恵子さんが、多年にわたる功績が評価され、(公社)全国行政相談委員連合協議会会長から表彰されました。



## 手島自然教育センター休館

広島市民センター ☎29-2030

手島自然教育センターは、耐震他改修工事のため下記の期間は利用できません。

利用中止期間

8月～令和6年3月



※利用開始は、令和6年4月1日以降を予定しています。ご不便をおかけしますが、ご理解とご協力をお願いします。

## ご好評につき剪定会員が足りません!



仲間と共に知識と経験を活かせませんか? 初心者も大歓迎です。

初心者の方もベテラン会員が親切丁寧に教えてくれるので安心です。ぜひこの機会と一緒に剪定しませんか? お問い合わせは 丸亀市シルバー人材センターまで

公益社団法人 丸亀市シルバー人材センター 丸亀市塩屋町五丁目6番1号 ☎23-6215



広告





# 第136期 ボートレーサー募集!



- 募集期間 7月1日(土)~9月8日(金) 必着締切
- 主な応募資格  
年齢:15歳以上30歳未満  
身長:175cm以下  
体重:男子49kg以上57kg以下、  
女子44kg以上52kg以下  
視力:裸眼で0.8以上

詳しくは  
コチラ



養成費用 **無料**  
平均年俵 約1,800万円



三鷹こころ 選手 西丸敦基 選手 水谷理人 選手

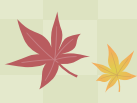
○問い合わせ  
一般財団法人日本モーターボート競走会 丸亀支部  
TEL:24-4560

## マルガメまち歩き2023 丸亀城ヨルサンポ



「丸亀城キャスルロード2023」に合わせて、幻想的な夜の丸亀城を提灯を持って散歩します。道中では、ガイドによる丸亀城の歴史を学べます。風情漂う秋夜の丸亀城と一緒に楽しみませんか。

- 日 時 ① 9月23日(祝) ② 9月30日(土)  
午後6時 集合...午後6時10分 出発...午後7時半頃 解散
- 集合場所 丸亀城大手二の門前
- 定 員 各日15人(最少催行人数10人)
- 料 金 1000円(丸亀城天守入館料、保険代)
- 申込方法 市観光協会ホームページ内の予約専用フォームから申し込み、または市観光協会(☎22-0331)にお問い合わせください。
- 申込期間 ①8月1日(火)~9月9日(土)正午  
②8月1日(火)~9月16日(土)正午



市観光協会  
ホームページ



※写真はイメージです。

## まるがめ 娑婆羅花火 ファンタジア in レオマ 開催

産業観光課  
☎24-8844

約3200発の花火とオーロラショーなど、光と音で楽しめる「まるがめ娑婆羅花火ファンタジア in レオマ」に、ぜひお越しください!

- 日 時 8月26日(土)午後8時から
- 場 所 レオマリゾート
- 入 園 料 中学生以上 2000円  
3歳~小学生 1500円  
午後2時以降、市民は入園料無料

※入園時、3歳以上の人は住所が分かる運転免許証や健康保険証などが必須。詳しくは市ホームページまで。



- 無料駐車場 レオマリゾート約4100台
- ※路上駐車など、近隣住民への迷惑行為はご遠慮ください。



※写真はイメージです。



## マイナポイントの 申請期限は9月末まで

マイナポイントの申請状況によって窓口が混雑する場合があります。希望される人は早めに申請してください。

- 日 時 午前8時半~午後5時15分(月~金曜)
- 場 所 市役所1階西側  
情報公開コーナー前、  
飯山市民総合センター1階、  
綾歌市民総合センター1階
- 対 象 マイナンバーカードを  
2月末までに申請した人
- 問い合わせ 情報政策課☎35-7625

(株)プロバトンに委託し、市内の全世帯に配布しています。  
配布のお問い合わせは、同社(専用ダイヤル☎070-3791-1492)までご連絡ください。



この広報紙は、古紙配合率60%再生紙、また、環境にやさしい植物油インクを使用しています。

