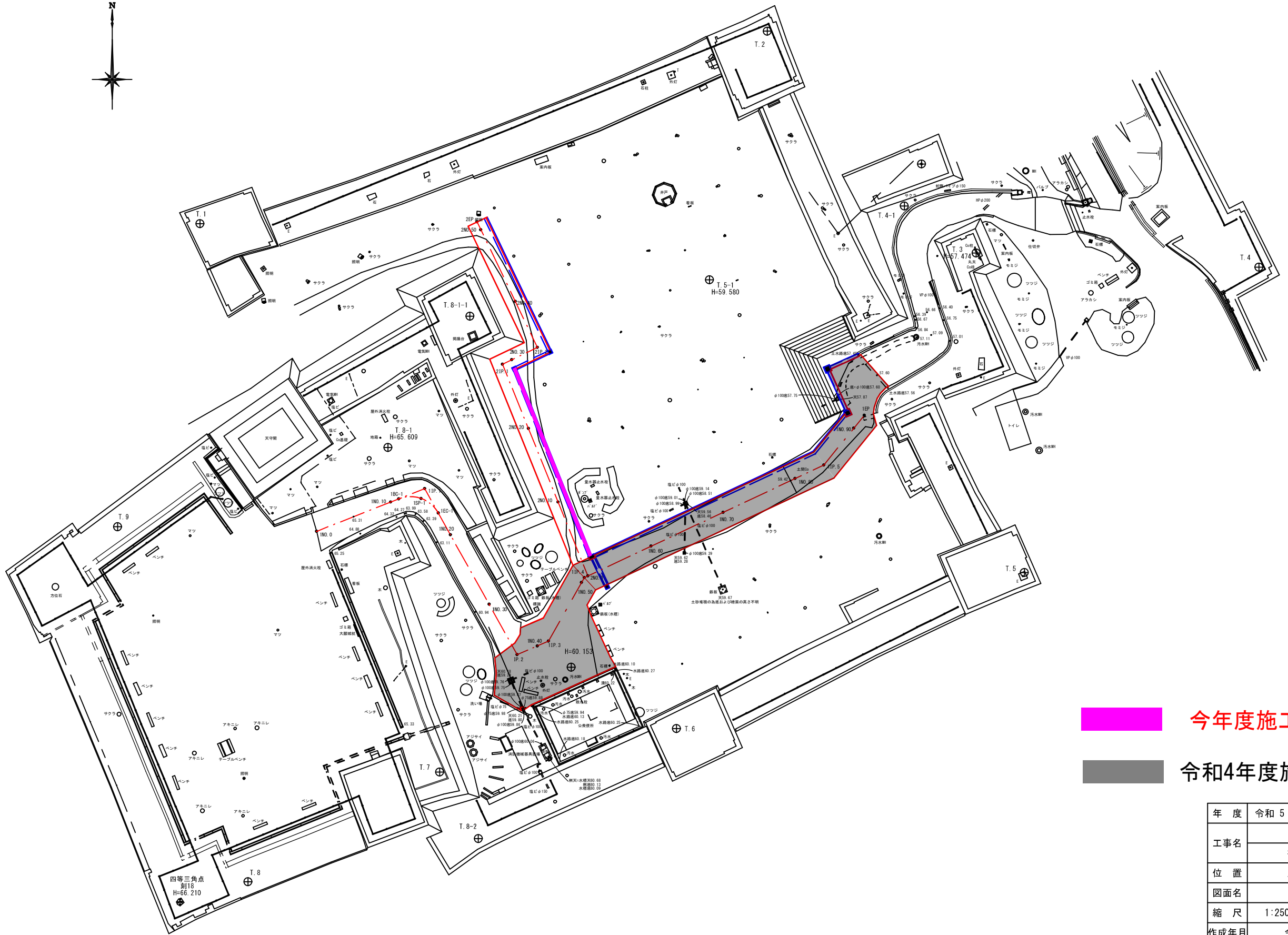


平面図

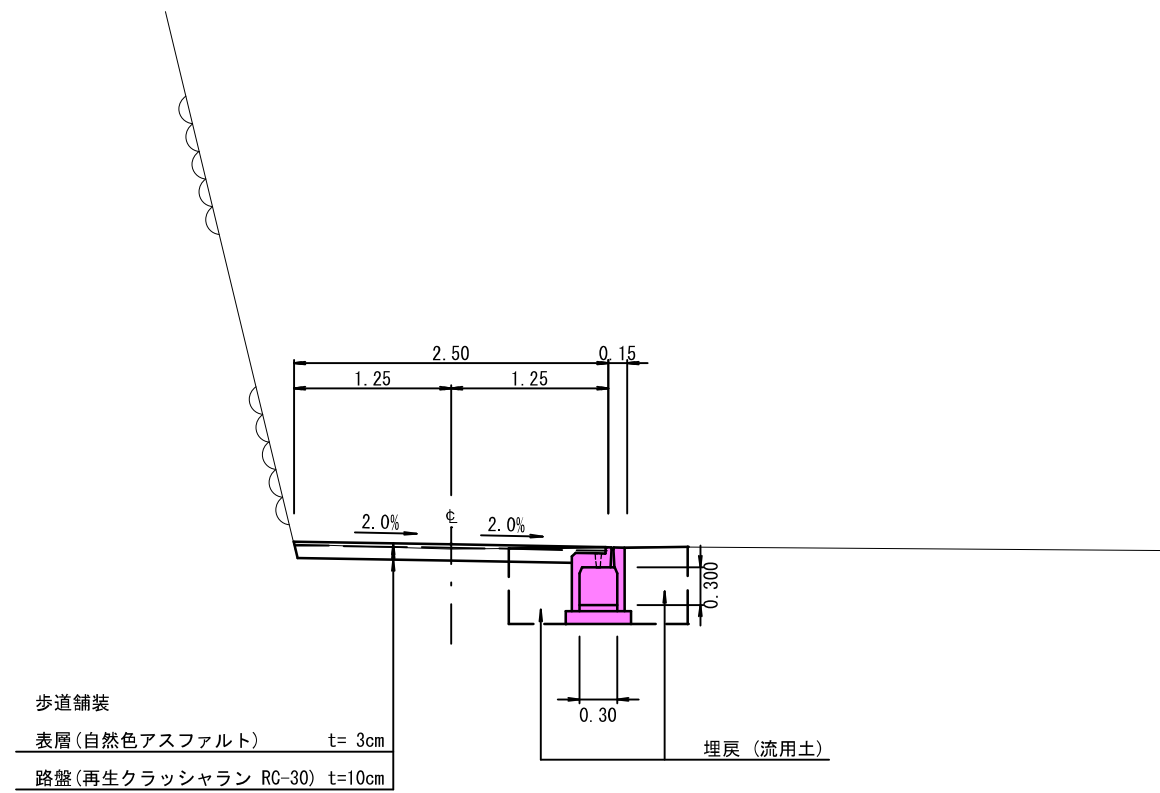


今年度施工箇所  
 令和4年度施工済箇所

年度	令和 5 年度	実施	設計図
工事名	史跡丸亀城跡 排水路等整備工事		
位置	丸亀市一番丁地内		
図面名	平面図		
縮尺	1:250	図面番号	1 / 9
作成年月	令和 4 年 10 月		
会社名			
事業者名	丸亀市教育部文化財保存活用課		



# 標準断面図



今年度施工箇所

年度	令和5年度	実施	設計図
工事名	史跡丸亀城跡 排水路等整備工事		
位置	丸亀市一番丁地内		
図面名	標準断面図		
縮尺	S=1:30	図面番号	3 / 9
作成年月	令和4年10月		
会社名			
事業者名	丸亀市教育部文化財保存活用課		

## NKスリット側溝 II型 (自転車道整備対応型)

路面露出部を最小限とし路側部の二輪車の安全性に優れたハーフ埋設型構造の低コスト型側溝です。また、路面露出部のスリット部開口より雨水の集水・本体上部開口より排水性舗装の排水が可能です。

自転車に絡む交通事故の増加を受け、国土交通省と警察庁は「新たな自転車利用のあり方を考える懇談会」を設置し、ガイドラインの策定を進め自転車レーン・自転車道の整備に乗り出しています。

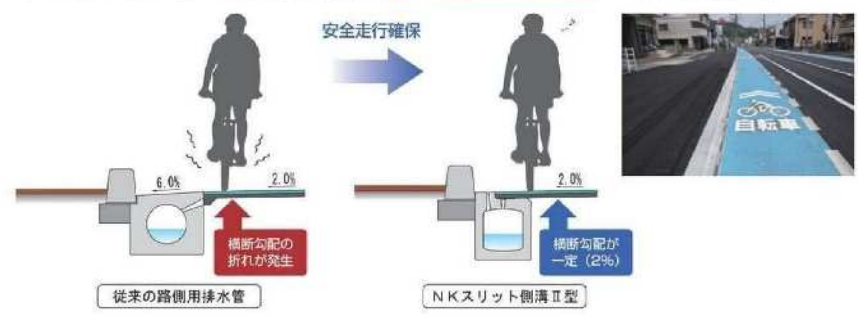
- 安全性に優れた自転車道対応型側溝
- 自転車走行幅員の拡大 (路面露出部 150mm)
- 自転車利用環境創出ガイドラインに準拠した路面の横断勾配 2%
- 端部スリットからの集水機能、排水機能性舗装対応
- 経済性に優れる



路面露出部 (天端勾配2%) に集水スリット機能。

路面露出部 (150mm) を最小限とし、有効幅員の拡大および路肩走行の安全性に優れています。

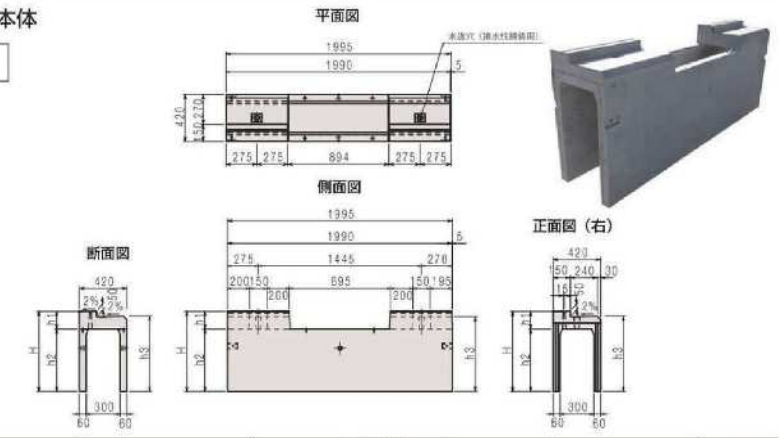
可変勾配にも対応できます。



## NKスリット側溝 II型

可変勾配型 本体

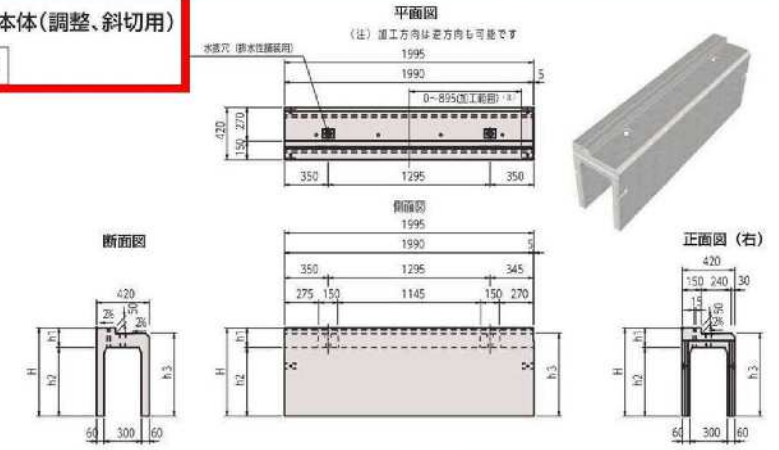
NKSIIK



種 別	規格名称	規格寸法 (mm)					長さ	参考質量 (kg)	
		幅	H	h1	h2	h3			
可変勾配型 (本体)	NKSIIK	300 × 300 × 2000	420	505	155	350	463	1995	348
		300 × 400 × 2000	420	605	155	450	563	1995	405
		300 × 500 × 2000	420	705	155	550	663	1995	463
		300 × 600 × 2000	420	805	155	650	763	1995	520

可変勾配型 本体 (調整、斜切用)

NKSIIK-C



種 別	規格名称	規格寸法 (mm)					長さ	
		幅	H	h1	h2	h3		
可変勾配型 (調整品・斜切)	NKSIIK-C	300 × 300 × L	420	505	155	350	463	L=1000 ~1900
		300 × 400 × L	420	605	155	450	563	
		300 × 500 × L	420	705	155	550	663	
		300 × 600 × L	420	805	155	650	763	

(注)調整品及び斜切については営業担当にお問い合わせください。