

令和3年度

市 税 概 要



丸亀市
MARUGAME CITY

凡 例

- 1 本書に用いる千円単位の数値は、単位未満を四捨五入、また比率は、小数点以下2位を四捨五入とした。したがって、合計と内訳の計、差引き等が一致しない場合がある。
- 2 該当数値はあるが、単位未満のものは、「0.0」で表示した。
- 3 各表中の符号の用法は、次のとおりである。
 - 「－」 ～ 該当数値のないもの
 - 「皆増」～ 前年度に数値がなく、全額増加したもの
 - 「皆減」～ 当年度に数値がなく、全額減少したもの

目 次

| | | |
|-----|--------------------------|------|
| 1 | 丸亀市の人口等 | 1 頁 |
| 2 | 税務行政機構 | 2 頁 |
| (1) | 行政機構 | 2 頁 |
| (2) | 税務事務分掌 | 3 頁 |
| (3) | 市町村税の徴収に要する経費等に関する調 | 4 頁 |
| 3 | 財 務 | 6 頁 |
| (1) | 一般会計歳入決算状況 | 6 頁 |
| (2) | 一般会計歳出決算状況（目的別） | 8 頁 |
| (3) | 自主財源と依存財源の状況 | 10 頁 |
| (4) | 市税決算額の状況 | 12 頁 |
| (5) | 市税決算額の推移 | 13 頁 |
| (6) | 一般会計歳入総額に占める市税の推移 | 14 頁 |
| (7) | 市税税目別収入の推移 | 15 頁 |
| (8) | 市税年度別・税目別収入の状況（徴収率） | 16 頁 |
| (9) | 一般会計当初予算額 | 18 頁 |
| 4 | 市 民 税 | 21 頁 |
| (1) | 個人の市県民税調定額の推移（当初） | 21 頁 |
| (2) | 個人の市民税年齢階層別納税義務者数 | 21 頁 |
| (3) | 個人の市民税納税義務者数 | 22 頁 |
| (4) | 個人の市民税特別徴収義務者等に関する調 | 22 頁 |
| (5) | 所得控除額 | 23 頁 |
| (6) | 個人の市民税課税標準額段階別所得割額等に関する調 | 24 頁 |
| (7) | 法人の市民税調定額の推移 | 26 頁 |
| (8) | 法人の均等割納税義務者数 | 26 頁 |

| | | |
|-----|--------------------------|-----|
| 5 | 固定資産税 | 27頁 |
| (1) | 固定資産税調定額の推移（当初） | 27頁 |
| (2) | 納税義務者数 | 27頁 |
| (3) | 土地筆数・家屋棟数 | 27頁 |
| (4) | 土地に関する概要 | 28頁 |
| (5) | 家屋に関する概要 | 30頁 |
| (6) | 償却資産に関する概要 | 32頁 |
| 6 | 諸 税 | 33頁 |
| (1) | 特別土地保有税調定額の推移 | 33頁 |
| (2) | 市たばこ税調定額の推移 | 33頁 |
| (3) | 入湯税調定額の推移 | 33頁 |
| (4) | 国有資産等所在市町村交付金調定額の推移（当初） | 33頁 |
| (5) | 軽自動車税（種別割）調定額の推移（当初） | 34頁 |
| (6) | 軽自動車税（種別割）車種別課税台数の推移（当初） | 34頁 |
| (7) | ご当地ナンバー交付枚数 | 34頁 |
| 7 | 徴収関係等 | 35頁 |
| (1) | 市税等の口座振替取扱状況（全納及び第1期分） | 35頁 |
| (2) | 市税等のコンビニ取扱状況（全納及び第1期分） | 35頁 |
| (3) | ペイジー口座振替受付サービス取扱状況 | 35頁 |
| (4) | 徴収に関する調 | 36頁 |
| 8 | 税外収入金に関する調 | 39頁 |
| 9 | 過誤納金還付状況 | 39頁 |
| 10 | 証明・閲覧に関する調 | 39頁 |
| 11 | 税率一覧表 | 40頁 |
| 参考 | 市税等（普通徴収分）納期一覧表 | 44頁 |

1 丸亀市の人口等

(1)人口・世帯数等調

(単位:世帯、人)

| 年次 | 世帯数 | 人口 | | | 1世帯当たりの人員 |
|-------|--------|---------|--------|--------|-----------|
| | | 総数 | 男 | 女 | |
| 平成20年 | 42,006 | 110,511 | 53,362 | 57,149 | 2.63 |
| 21年 | 42,478 | 110,726 | 53,568 | 57,158 | 2.61 |
| 22年 | 42,733 | 110,486 | 53,424 | 57,062 | 2.59 |
| 23年 | 43,116 | 110,381 | 53,585 | 56,796 | 2.56 |
| 24年 | 43,550 | 110,568 | 53,660 | 56,908 | 2.54 |
| 25年 | 43,881 | 110,569 | 53,667 | 56,902 | 2.52 |
| 26年 | 44,206 | 110,301 | 53,461 | 56,840 | 2.50 |
| 27年 | 44,759 | 110,344 | 53,630 | 56,714 | 2.47 |
| 28年 | 44,142 | 110,034 | 53,223 | 56,811 | 2.49 |
| 29年 | 44,551 | 109,922 | 53,277 | 56,645 | 2.47 |
| 30年 | 44,781 | 109,678 | 53,176 | 56,502 | 2.45 |
| 令和元年 | 45,047 | 109,281 | 52,968 | 56,313 | 2.43 |
| 2年 | 45,436 | 109,139 | 52,872 | 56,267 | 2.40 |
| 3年 | 45,814 | 109,378 | 52,913 | 56,465 | 2.39 |

(注)各年とも4月1日現在の数値による。

(2)就業構造の推移

(単位:人、%)

| 年 | 第1次産業 | | 第2次産業 | | 第3次産業 | | 総数 | |
|-------|-------|------|--------|------|--------|------|--------|-------|
| | 人数 | 構成比 | 人数 | 構成比 | 人数 | 構成比 | 人数 | 構成比 |
| 昭和55年 | 5,706 | 12.2 | 17,199 | 36.7 | 23,924 | 51.1 | 46,829 | 100.0 |
| 60年 | 5,125 | 10.7 | 17,529 | 36.7 | 25,210 | 52.7 | 47,809 | 100.0 |
| 平成 2年 | 3,893 | 7.8 | 17,933 | 35.9 | 28,067 | 56.3 | 49,893 | 100.0 |
| 7年 | 3,660 | 6.7 | 18,927 | 34.7 | 31,992 | 58.6 | 54,579 | 100.0 |
| 12年 | 2,909 | 5.4 | 18,276 | 33.9 | 32,802 | 60.8 | 53,987 | 100.0 |
| 17年 | 2,997 | 5.6 | 16,232 | 30.4 | 33,650 | 63.0 | 53,406 | 100.0 |
| 22年 | 2,121 | 4.2 | 15,191 | 29.8 | 32,197 | 63.2 | 50,981 | 100.0 |
| 27年 | 1,918 | 3.8 | 15,014 | 29.6 | 31,999 | 63.0 | 50,783 | 100.0 |

(注)各年とも国勢調査の数値による。

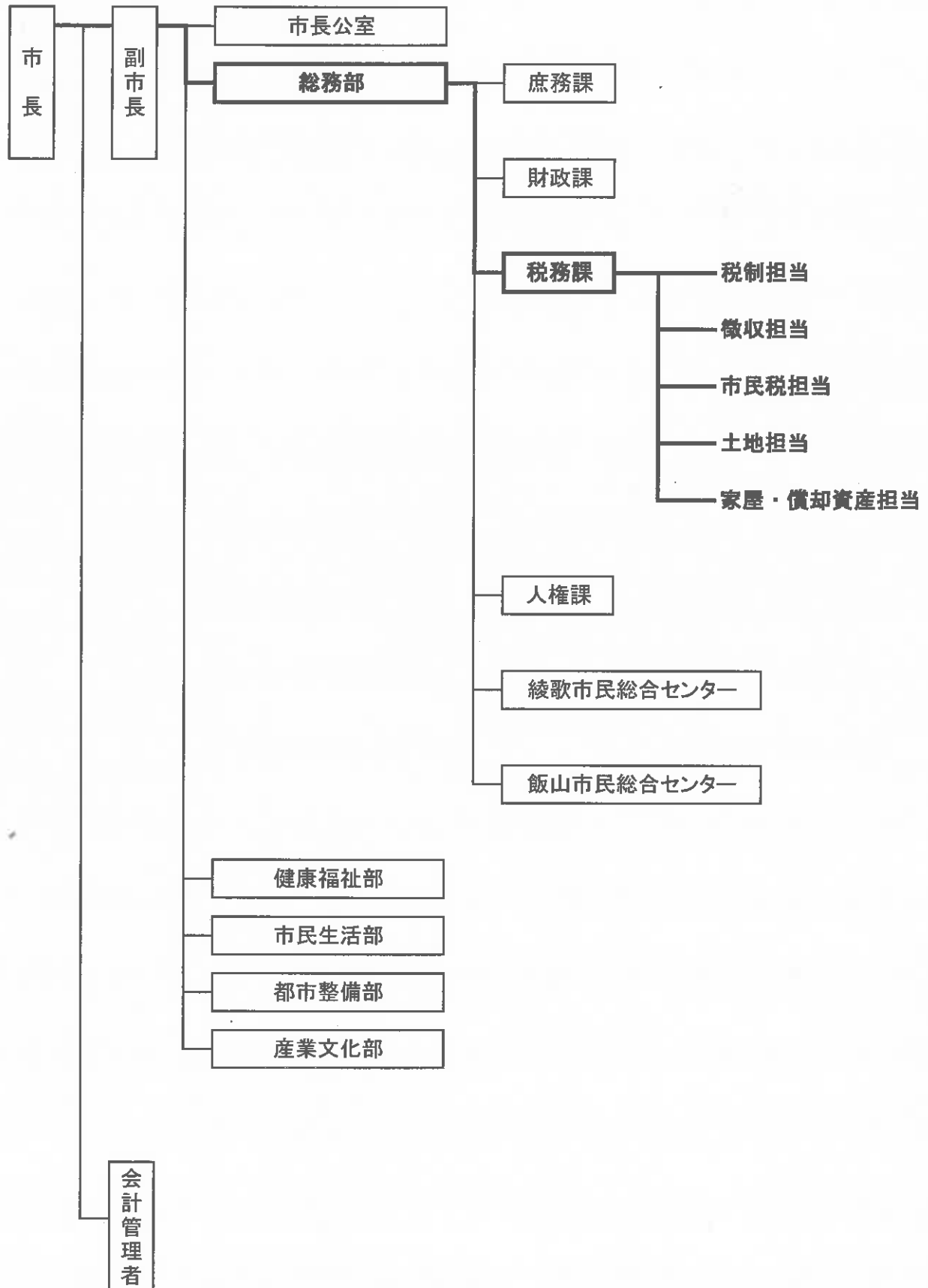
昭和55年～平成17年は旧1市2町の合計値。

総数に分類不能の産業を含む。

2 税務行政機構

令和3年4月1日 現在

(1) 行政機構



(2) 税務事務分掌

| 区分 (担当別) | 分 担 事 務 |
|---------------|---|
| 課 長 副 課 長 | 税務一般総括 |
| 税制担当 | (1) 税務行政の連絡・調整及び税制に関すること。 (2) 税、介護保険料及び後期高齢者医療保険料に係る調査、統計並びに報告の総括に関すること。 (3) 税務証明、介護保険料納付証明、後期高齢者医療保険料納付証明の受付及び交付並びに手数料の徴収に関すること。 (4) 税務公簿の閲覧の受付及び手数料の徴収に関すること。 (5) 軽自動車税、市たばこ税及び入湯税の賦課並びに減免に関すること。 (6) 軽自動車税の標識交付及び手数料の徴収に関すること。 (7) 自動車臨時運行許可及び手数料の徴収に関すること。 (8) 市税、県民税、国民健康保険税、介護保険料、後期高齢者医療保険料その他徴収金の収納整理に関すること。 (9) 納税思想の普及及び宣伝に関すること。 (10) 納税の奨励に関すること。 (11) 過誤納金の充当又は還付に関すること。 (12) 口座振替に関すること。 (13) 課内の他の所管に属さない事項及び課内庶務に関すること。 |
| 徴収担当 | (1) 市税、県民税、国民健康保険税、介護保険料及び後期高齢者医療保険料の徴収並びに督促及び滞納整理処分に関すること。 (2) 市税、県民税、国民健康保険税、介護保険料及び後期高齢者医療保険料の徴収及び滞納処分に関する審査請求並びに諸願書の処理に関すること。 (3) 市税、県民税及び国民健康保険税の執行停止並びに不納欠損処分に関すること。 (4) 介護保険料及び後期高齢者医療保険料の不納欠損処分に関すること。 (5) 徴収嘱託及び受託に関すること。 (6) その他徴収に関すること。 |
| 市民税担当 | (1) 市県民税及び国民健康保険税の課税客体の調査並びに賦課に関すること。 (2) 介護保険料の賦課客体の調査及び賦課に関すること。 (3) 前2号の事務に係る審査請求及び減免申請の処理に関すること。 (4) その他市県民税、国民健康保険税及び介護保険料に関すること。 (5) 後期高齢者医療保険料の通知等に関すること。 |
| 土地担当 | (1) 土地に係る固定資産税の課税客体の調査(評価を含む。)及び賦課に関すること。 (2) 前号の事務に係る審査請求及び減免申請の処理に関すること。 (3) 国有資産等所在市町村交付金に関すること。 (4) 地籍図等の写しの交付に関すること。 (5) その他土地に係る固定資産税に関すること。 |
| 家屋・償却 資産担当 | (1) 家屋及び償却資産に係る固定資産税の課税客体の調査(評価を含む。)並びに賦課に関すること。 (2) 前号の事務に係る審査請求及び減免申請の処理に関すること。 (3) その他家屋及び償却資産に係る固定資産税に関すること。 |

(3)市町村税の徴収に要する経費等に関する調

| 区 分 | | 年 度 | 平成28年度 | |
|--------------------------------|---------------|-------------------------|------------|--------|
| | | | 金 額 | 前年比 |
| 税 収 入 額 | | (A) 市 税 | 13,831,036 | 4.9 |
| | | (B) 個人の県民税 | 3,483,178 | 2.0 |
| | | (C) 合 計 | 17,314,214 | 4.3 |
| 徴 税 費 | 人 件 費 | (D) 基 本 給 | 114,995 | ▲ 0.2 |
| | | (E) 諸 手 当 | 65,230 | ▲ 4.1 |
| | | (イ) 超過勤務手当 | 11,665 | ▲ 17.2 |
| | | (ロ) 税務特別手当 | 480 | ▲ 29.6 |
| | | (ハ) その他の手当 | 53,085 | ▲ 0.3 |
| | | (F) そ の 他 | 34,769 | 2.8 |
| | | (G) 小 計 | 214,994 | ▲ 1.0 |
| | 需 用 費 | (H) 旅 費 | 374 | 187.7 |
| | | (I) 賃 金 | 6,961 | ▲ 17.0 |
| | | (J) そ の 他 | 95,872 | ▲ 3.7 |
| (K) 小 計 | | 103,207 | ▲ 4.5 | |
| 報 奨 金 及 び こ れ に 類 す る 経 費 | (L) 納期前納付報奨金 | 0 | — | |
| | (M) 納税貯蓄組合補助金 | 0 | — | |
| | (N) 納税奨励金 | 0 | — | |
| | (O) そ の 他 | 0 | — | |
| | (P) 小 計 | 0 | — | |
| そ の 他 | (Q) そ の 他 | 0 | — | |
| (R) 合 計 | | | 318,201 | ▲ 2.1 |
| 県 民 税 徴 収 取 扱 費 | | (S) 納税義務者の数を 基準にした金額 | 166,628 | 1.7 |
| | | (T) 報奨金の額に相当する金額 | 0 | — |
| | | (U) 合 計 | 166,628 | 1.7 |
| (V) (R) - (U) | | | 151,573 | ▲ 6.0 |
| 税 収 入 額 に 対 す る 徴 税 費 の 割 合 | | (R) / (C) | 1.8 | — |
| | | (V) / (A) | 1.1 | — |

(単位:千円、%)

| 平成29年度 | | 平成30年度 | | 令和元年度 | | 令和2年度 | |
|------------|-------|------------|--------|------------|-------|------------|--------|
| 金額 | 前年比 | 金額 | 前年比 | 金額 | 前年比 | 金額 | 前年比 |
| 13,967,453 | 1.0 | 13,920,583 | ▲ 0.3 | 14,401,311 | 3.5 | 14,012,408 | ▲ 2.7 |
| 3,559,043 | 2.2 | 3,584,084 | 0.7 | 3,615,262 | 0.9 | 3,664,390 | 1.4 |
| 17,526,496 | 1.2 | 17,504,667 | ▲ 0.1 | 18,016,573 | 2.9 | 17,676,798 | ▲ 1.9 |
| 114,728 | ▲ 0.2 | 108,509 | ▲ 5.4 | 99,579 | ▲ 8.2 | 98,600 | ▲ 1.0 |
| 76,076 | 16.6 | 70,283 | ▲ 7.6 | 72,580 | 3.3 | 67,645 | ▲ 6.8 |
| 20,932 | 79.4 | 17,724 | ▲ 15.3 | 23,311 | 31.5 | 19,563 | ▲ 16.1 |
| 463 | ▲ 3.5 | 438 | ▲ 5.4 | 547 | 24.9 | 532 | ▲ 2.7 |
| 54,681 | 3.0 | 52,121 | ▲ 4.7 | 48,722 | ▲ 6.5 | 47,550 | ▲ 2.4 |
| 36,140 | 3.9 | 34,910 | ▲ 3.4 | 31,908 | ▲ 8.6 | 37,794 | 18.4 |
| 226,944 | 5.6 | 213,702 | ▲ 5.8 | 204,067 | ▲ 4.5 | 204,039 | 0.0 |
| 362 | ▲ 3.2 | 297 | ▲ 18.0 | 318 | 7.1 | 23 | ▲ 92.8 |
| 7,271 | 4.5 | 6,010 | ▲ 17.3 | 7,695 | 28.0 | 0 | 皆減 |
| 94,632 | ▲ 1.3 | 101,809 | 7.6 | 104,083 | 2.2 | 108,253 | 4.0 |
| 102,265 | ▲ 0.9 | 108,116 | 5.7 | 112,096 | 3.7 | 108,276 | ▲ 3.4 |
| 0 | — | 0 | — | 0 | — | 0 | — |
| 0 | — | 0 | — | 0 | — | 0 | — |
| 0 | — | 0 | — | 0 | — | 0 | — |
| 0 | — | 0 | — | 0 | — | 0 | — |
| 0 | — | 0 | — | 0 | — | 0 | — |
| 0 | — | 0 | — | 0 | — | 0 | — |
| 329,209 | 3.5 | 321,818 | ▲ 2.2 | 316,163 | ▲ 1.8 | 312,315 | ▲ 1.2 |
| 166,692 | 0.0 | 170,919 | 2.5 | 171,007 | 0.1 | 172,780 | 1.0 |
| 0 | — | 0 | — | 0 | — | 0 | — |
| 166,692 | 0.0 | 170,919 | 2.5 | 171,007 | 0.1 | 172,780 | 1.0 |
| 162,517 | 7.2 | 150,899 | ▲ 7.1 | 145,156 | ▲ 3.8 | 139,535 | ▲ 3.9 |
| 1.9 | — | 1.8 | — | 1.8 | — | 1.8 | — |
| 1.2 | — | 1.1 | — | 1.0 | — | 1.0 | — |

(課税状況調による)

3 財 務

(1)一般会計歳入決算状況

| 款 | 平成26年度 | | 平成27年度 | | 平成28年度 | |
|-----------------------|------------|--------|------------|---------|------------|--------|
| | 金 額 | 前年比 | 金 額 | 前年比 | 金 額 | 前年比 |
| 市 税 | 14,268,312 | ▲4.5 | 13,181,419 | ▲ 7.6 | 13,831,036 | 4.9 |
| 地 方 譲 与 税 | 299,364 | ▲4.8 | 313,634 | 4.8 | 304,633 | ▲ 2.9 |
| 利 子 割 交 付 金 | 48,589 | ▲2.0 | 40,105 | ▲ 17.5 | 23,031 | ▲ 42.6 |
| 配 当 割 交 付 金 | 141,248 | 88.6 | 106,788 | ▲ 24.4 | 70,524 | ▲ 34.0 |
| 株 式 等 譲 渡 所 得 割 交 付 金 | 70,688 | ▲37.5 | 91,063 | 28.8 | 34,274 | ▲ 62.4 |
| 法 人 事 業 税 交 付 金 | | | | | | |
| 地 方 消 費 税 交 付 金 | 1,255,853 | 22.7 | 2,155,792 | 71.7 | 1,940,930 | ▲ 10.0 |
| ゴ ル フ 場 利 用 税 交 付 金 | 7,496 | ▲ 6.1 | 7,381 | ▲ 1.5 | 7,187 | ▲ 2.6 |
| 自 動 車 取 得 税 交 付 金 | 40,202 | ▲ 56.9 | 67,937 | 69.0 | 67,055 | ▲ 1.3 |
| 環 境 性 能 割 交 付 金 | | | | | | |
| 地 方 特 例 交 付 金 | 65,358 | 3.4 | 68,299 | 4.5 | 71,521 | 4.7 |
| 地 方 交 付 税 | 6,634,794 | ▲ 5.2 | 7,143,861 | 7.7 | 7,366,361 | 3.1 |
| 交 通 安 全 対 策 特 別 交 付 金 | 27,530 | ▲ 11.4 | 29,033 | 5.5 | 26,092 | ▲ 10.1 |
| 分 担 金 及 び 負 担 金 | 825,470 | ▲ 7.2 | 771,940 | ▲ 6.5 | 723,642 | ▲ 6.3 |
| 使 用 料 及 び 手 数 料 | 838,518 | ▲ 1.6 | 857,122 | 2.2 | 847,375 | ▲ 1.1 |
| 国 庫 支 出 金 | 7,672,535 | 16.1 | 5,923,772 | ▲ 22.8 | 5,802,689 | ▲ 2.0 |
| 県 支 出 金 | 2,726,067 | ▲ 0.1 | 2,847,632 | 4.5 | 2,781,676 | ▲ 2.3 |
| 財 産 収 入 | 447,957 | ▲ 4.8 | 205,055 | ▲ 54.2 | 187,038 | ▲ 8.8 |
| 寄 附 金 | 14,782 | 224.8 | 15,669 | 6.0 | 58,423 | 272.9 |
| 繰 入 金 | 29,492 | ▲ 25.8 | 374,330 | 1,169.3 | 362,024 | ▲ 3.3 |
| 繰 越 金 | 1,889,942 | 72.9 | 1,034,384 | ▲ 45.3 | 857,688 | ▲ 17.1 |
| 諸 収 入 | 1,296,118 | ▲ 1.7 | 1,402,605 | 8.2 | 794,581 | ▲ 43.3 |
| (うち競艇事業収益収入) | [500,000] | 0.0 | [100,000] | ▲ 80.0 | [100,000] | 0.0 |
| 市 債 | 9,596,500 | 93.9 | 4,977,400 | ▲ 48.1 | 4,710,900 | ▲ 5.4 |
| 合 計 | 48,169,815 | 13.0 | 41,615,221 | ▲ 13.7 | 40,868,680 | ▲ 1.8 |

(単位:千円、%)

| 平成29年度 | | 平成30年度 | | 令和元年度 | | 令和2年度 | |
|------------|--------|--------------|----------|------------|--------|-------------|---------|
| 金額 | 前年比 | 金額 | 前年比 | 金額 | 前年比 | 金額 | 前年比 |
| 13,967,453 | 1.0 | 13,920,583 | ▲ 0.3 | 14,401,311 | 3.5 | 14,012,408 | ▲ 2.7 |
| 305,162 | 0.2 | 307,278 | 0.7 | 308,463 | 0.4 | 311,421 | 1.0 |
| 42,361 | 83.9 | 37,226 | ▲ 12.1 | 20,863 | ▲ 44.0 | 24,280 | 16.4 |
| 98,001 | 39.0 | 77,698 | ▲ 20.7 | 90,313 | 16.2 | 80,991 | ▲ 10.3 |
| 92,924 | 171.1 | 57,407 | ▲ 38.2 | 41,132 | ▲ 28.4 | 81,155 | 97.3 |
| | | | | | | 112,345 | 皆増 |
| 1,971,398 | 1.6 | 2,022,251 | 2.6 | 1,903,335 | ▲ 5.9 | 2,343,753 | 23.1 |
| 7,123 | ▲ 0.9 | 6,750 | ▲ 5.2 | 6,908 | 2.3 | 8,209 | 18.8 |
| 90,175 | 34.5 | 103,026 | 14.3 | 54,272 | ▲ 47.3 | | |
| | | | | 14,525 | 皆増 | 29,790 | 105.1 |
| 76,487 | 6.9 | 88,432 | 15.6 | 388,264 | 339.1 | 124,244 | ▲ 68.0 |
| 7,330,128 | ▲ 0.5 | 7,165,902 | ▲ 2.2 | 7,527,355 | 5.0 | 7,712,381 | 2.5 |
| 23,330 | ▲ 10.6 | 20,270 | ▲ 13.1 | 18,471 | ▲ 8.9 | 18,965 | 2.7 |
| 761,843 | 5.3 | 992,760 | 30.3 | 761,974 | ▲ 23.2 | 562,173 | ▲ 26.2 |
| 851,783 | 0.5 | 844,487 | ▲ 0.9 | 810,920 | ▲ 4.0 | 765,738 | ▲ 5.6 |
| 5,612,738 | ▲ 3.3 | 5,687,591 | 1.3 | 6,970,385 | 22.6 | 20,291,176 | 191.1 |
| 2,883,828 | 3.7 | 2,871,955 | ▲ 0.4 | 3,176,259 | 10.6 | 3,169,956 | ▲ 0.2 |
| 133,943 | ▲ 28.4 | 250,368 | 86.9 | 330,383 | 32.0 | 214,208 | ▲ 35.2 |
| 105,127 | 79.9 | 256,811 | 144.3 | 253,687 | ▲ 1.2 | 129,520 | ▲ 48.9 |
| 244,711 | ▲ 32.4 | 1,982,097 | 710.0 | 2,413,558 | 21.8 | 4,109,504 | 70.3 |
| 924,170 | 7.8 | 572,089 | ▲ 38.1 | 308,956 | ▲ 46.0 | 351,356 | 13.7 |
| 766,601 | ▲ 3.5 | 16,546,150 | 2,058.4 | 886,664 | ▲ 94.6 | 2,792,118 | 214.9 |
| [100,000] | 0.0 | [15,870,000] | 15,770.0 | [100,000] | ▲ 99.4 | [2,000,000] | 1,900.0 |
| 4,119,400 | ▲ 12.6 | 5,267,200 | 27.9 | 5,879,400 | 11.6 | 7,840,000 | 33.3 |
| 40,408,686 | ▲ 1.1 | 59,078,331 | 46.2 | 46,567,398 | ▲ 21.2 | 65,085,691 | 39.8 |

(「主要施策の成果に関する報告書」による)

(2) 一般会計歳出決算状況(目的別)

| 款 | 年度 | 平成26年度 | | 平成27年度 | | 平成28年度 | |
|-------|----|------------|--------|------------|--------|------------|--------|
| | | 金額 | 前年比 | 金額 | 前年比 | 金額 | 前年比 |
| 議会費 | | 359,732 | 2.4 | 372,816 | 3.6 | 331,725 | ▲ 11.0 |
| 総務費 | | 5,637,982 | 13.4 | 5,141,552 | ▲ 8.8 | 4,480,924 | ▲ 12.8 |
| 民生費 | | 17,120,845 | 12.1 | 16,809,689 | ▲ 1.8 | 17,686,860 | 5.2 |
| 衛生費 | | 2,880,391 | ▲ 3.2 | 2,950,047 | 2.4 | 3,021,170 | 2.4 |
| 労働費 | | 131,118 | ▲ 31.4 | 130,404 | ▲ 0.5 | 130,091 | ▲ 0.2 |
| 農林水産費 | | 676,842 | ▲ 14.5 | 759,330 | 12.2 | 731,277 | ▲ 3.7 |
| 商工費 | | 425,788 | 4.1 | 641,083 | 50.6 | 484,989 | ▲ 24.3 |
| 土木費 | | 4,822,472 | 4.2 | 3,046,841 | ▲ 36.8 | 2,720,776 | ▲ 10.7 |
| 消防費 | | 1,375,067 | ▲ 10.2 | 1,241,435 | ▲ 9.7 | 1,201,380 | ▲ 3.2 |
| 教育費 | | 9,944,496 | 65.6 | 5,433,270 | ▲ 45.4 | 4,683,254 | ▲ 13.8 |
| 公債費 | | 3,773,638 | 3.7 | 4,211,613 | 11.6 | 4,453,960 | 5.8 |
| 諸支出金 | | 0 | — | 0 | — | 0 | — |
| 災復旧費 | | 14,060 | 292.8 | 19,453 | 38.4 | 18,103 | ▲ 6.9 |
| 合計 | | 47,162,431 | 15.7 | 40,757,533 | ▲ 13.6 | 0 | ▲ 2.0 |

(単位:千円、%)

| 平成29年度 | | 平成30年度 | | 令和元年度 | | 令和2年度 | |
|------------|--------|------------|--------|------------|--------|------------|--------|
| 金額 | 前年比 | 金額 | 前年比 | 金額 | 前年比 | 金額 | 前年比 |
| 328,289 | ▲ 1.0 | 335,905 | 2.3 | 340,049 | 1.2 | 325,699 | ▲ 4.2 |
| 5,114,281 | 14.1 | 6,814,863 | 33.3 | 4,875,755 | ▲ 28.5 | 18,691,617 | 283.4 |
| 16,856,422 | ▲ 4.7 | 17,961,649 | 6.6 | 18,204,836 | 1.4 | 17,663,278 | ▲ 3.0 |
| 3,010,684 | ▲ 0.3 | 3,238,071 | 7.6 | 3,259,615 | 0.7 | 3,458,571 | 6.1 |
| 129,788 | ▲ 0.2 | 129,542 | ▲ 0.2 | 129,420 | ▲ 0.1 | 129,320 | ▲ 0.1 |
| 1,061,314 | 45.1 | 790,400 | ▲ 25.5 | 917,235 | 16.0 | 635,097 | ▲ 30.8 |
| 483,071 | ▲ 0.4 | 889,097 | 84.1 | 902,215 | 1.5 | 751,181 | ▲ 16.7 |
| 2,810,099 | 3.3 | 16,049,006 | 471.1 | 4,542,740 | ▲ 71.7 | 10,382,406 | 128.5 |
| 1,242,939 | 3.5 | 1,703,491 | 37.1 | 1,248,607 | ▲ 26.7 | 1,445,231 | 15.7 |
| 4,139,626 | ▲ 11.6 | 5,280,498 | 27.6 | 6,230,710 | 18.0 | 5,480,211 | ▲ 12.0 |
| 4,631,256 | 4.0 | 5,132,175 | 10.8 | 5,491,418 | 7.0 | 5,769,256 | 5.1 |
| 0 | — | 296,086 | 皆増 | 0 | 皆減 | 0 | — |
| 28,828 | 59.2 | 148,592 | 415.4 | 73,442 | ▲ 50.6 | 8,297 | ▲ 88.7 |
| 39,836,597 | ▲ 0.3 | 58,769,375 | 47.5 | 46,216,042 | ▲ 21.4 | 64,740,164 | 40.1 |

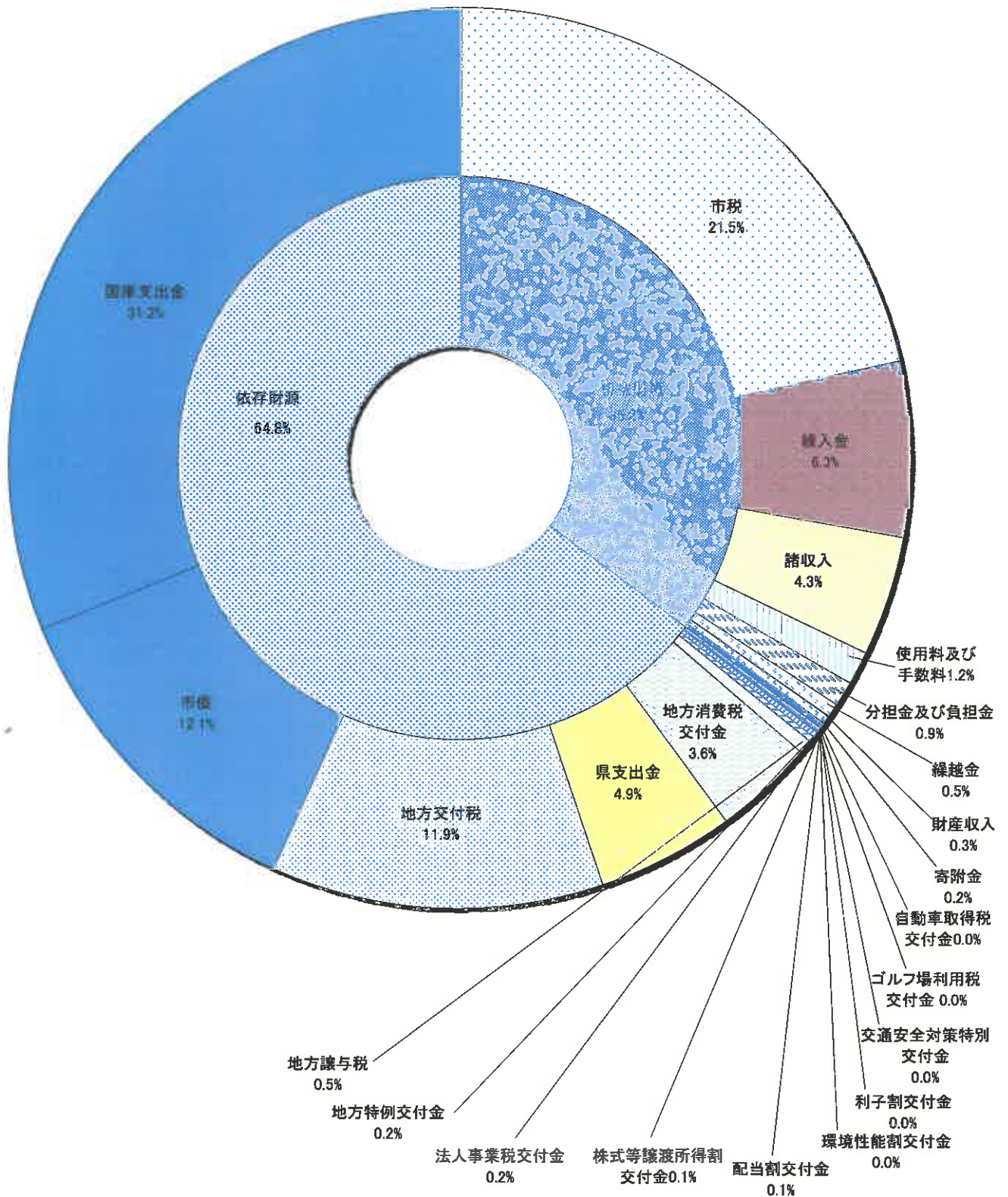
(「主要施策の成果に関する報告書」による)

(3) 自主財源と依存財源の状況

(単位:円)

| 区 分 | | 平成28年度 | 平成29年度 | 平成30年度 | 令和元年度 | 令和2年度 |
|---------|----------------|----------------|----------------|----------------|----------------|----------------|
| 自主財源 | 市 税 | 13,831,035,815 | 13,967,452,608 | 13,920,583,340 | 14,401,310,783 | 14,012,407,865 |
| | 分担金及び負担金 | 723,641,582 | 761,842,897 | 992,760,320 | 761,973,955 | 562,173,018 |
| | 使用料及び手数料 | 847,374,813 | 851,782,798 | 844,486,717 | 810,919,783 | 765,737,905 |
| | 財 産 収 入 | 187,038,326 | 133,942,681 | 250,368,358 | 330,382,921 | 214,208,475 |
| | 寄 附 金 | 58,423,500 | 105,127,250 | 256,810,804 | 253,687,338 | 129,520,348 |
| | 繰 入 金 | 362,024,455 | 244,710,800 | 1,982,097,270 | 2,413,557,931 | 4,109,503,927 |
| | 繰 越 金 | 857,687,723 | 924,170,140 | 572,089,411 | 308,956,139 | 351,355,845 |
| | 諸 収 入 | 794,580,525 | 766,601,387 | 16,546,149,773 | 886,663,849 | 2,792,118,303 |
| | 小 計 | 17,661,806,739 | 17,755,630,561 | 35,365,345,993 | 20,167,452,699 | 22,937,025,686 |
| 依存財源 | 地 方 譲 与 税 | 304,633,389 | 305,162,056 | 307,277,445 | 308,463,196 | 311,420,889 |
| | 利子割交付金 | 23,031,000 | 42,361,000 | 37,226,000 | 20,863,000 | 24,280,000 |
| | 配当割交付金 | 70,524,000 | 98,001,000 | 77,698,000 | 90,313,000 | 80,991,000 |
| | 株式等譲渡所得割交付金 | 34,274,000 | 92,924,000 | 57,407,000 | 41,132,000 | 81,155,000 |
| | 法人事業税交付金 | | | | | 112,345,000 |
| | 地方消費税交付金 | 1,940,930,000 | 1,971,398,000 | 2,022,251,000 | 1,903,335,000 | 2,343,753,000 |
| | ゴルフ場利用税金交付 | 7,186,620 | 7,123,235 | 6,749,680 | 6,908,020 | 8,208,480 |
| | 自動車取得税金交付 | 67,055,000 | 90,175,000 | 103,026,000 | 54,272,142 | |
| | 環境性能割交付金 | | | | 14,525,000 | 29,790,000 |
| | 地方特例交付金 | 71,521,000 | 76,487,000 | 88,432,000 | 388,264,000 | 124,244,000 |
| | 地方交付税 | 7,366,361,000 | 7,330,128,000 | 7,165,902,000 | 7,527,355,000 | 7,712,381,000 |
| | 交通安全対策特別交付金 | 26,092,000 | 23,330,000 | 20,270,000 | 18,471,000 | 18,965,000 |
| | 国庫支出金 | 5,802,688,878 | 5,612,738,257 | 5,687,590,458 | 6,970,384,352 | 20,291,175,653 |
| | 県 支 出 金 | 2,781,676,010 | 2,883,828,255 | 2,871,955,401 | 3,176,259,107 | 3,169,956,278 |
| 市 債 | 4,710,900,000 | 4,119,400,000 | 5,267,200,000 | 5,879,400,000 | 7,840,000,000 | |
| 小 計 | 23,206,872,897 | 22,653,055,803 | 23,712,984,984 | 26,399,944,817 | 42,148,665,300 | |
| 歳 入 合 計 | 40,868,679,636 | 40,408,686,364 | 59,078,330,977 | 46,567,397,516 | 65,085,690,986 | |

自主財源と依存財源の状況(令和2年度決算ベース)



(4)市税決算額の状況(令和2年度)

(単位:円)

| 税目 | 区分 | 予算現額 | 調定額 | 収入済額 | 不納欠損額 | 収入未済額 | 還付未済額 | |
|-------------------|-------------|----------------|----------------|----------------|---------------|---------------|-------------|-------------|
| 市民税 | 市民税 | 6,364,700,000 | 6,616,220,568 | 6,429,565,114 | 21,192,710 | 166,389,856 | 927,112 | |
| | 個人 | 個人 | 5,547,000,000 | 5,745,656,251 | 5,570,360,976 | 20,676,310 | 155,546,077 | 927,112 |
| | | 現年課税分 | 5,487,000,000 | 5,563,286,504 | 5,508,055,641 | 1,148,244 | 55,007,861 | 925,242 |
| | 滞納繰越分 | 60,000,000 | 182,369,747 | 62,305,335 | 19,528,066 | 100,538,216 | 1,870 | |
| | 法人 | 法人 | 817,700,000 | 870,564,317 | 859,204,138 | 516,400 | 10,843,779 | 0 |
| | | 現年課税分 | 815,000,000 | 864,991,200 | 856,521,700 | 0 | 8,469,500 | 0 |
| | | 滞納繰越分 | 2,700,000 | 5,573,117 | 2,682,438 | 516,400 | 2,374,279 | 0 |
| | 固定資産税 | 固定資産税 | 6,456,900,000 | 6,615,504,425 | 6,446,098,736 | 16,240,960 | 153,310,579 | 145,850 |
| | | 固定資産税 | 固定資産税 | 6,447,700,000 | 6,606,266,625 | 6,436,860,936 | 16,240,960 | 153,310,579 |
| 現年課税分 | | | 6,400,000,000 | 6,456,952,300 | 6,386,518,809 | 1,361,000 | 69,218,341 | 145,850 |
| 滞納繰越分 | | | 47,700,000 | 149,314,325 | 50,342,127 | 14,879,960 | 84,092,238 | 0 |
| 国有資産等所在 市町村交付金 | | 9,200,000 | 9,237,800 | 9,237,800 | 0 | 0 | 0 | |
| 軽自動車税 | 軽自動車税 | 405,900,000 | 425,498,282 | 410,535,206 | 1,651,202 | 13,340,674 | 28,800 | |
| | 環境性能割 | 環境性能割 | 11,000,000 | 11,821,400 | 11,821,400 | 0 | 0 | 0 |
| | | 環境性能割 | 11,000,000 | 11,821,400 | 11,821,400 | 0 | 0 | 0 |
| | 種別割 | 394,900,000 | 413,676,882 | 398,713,806 | 1,651,202 | 13,340,674 | 28,800 | |
| | 現年課税分 | 389,000,000 | 397,509,400 | 392,514,700 | 61,000 | 4,960,400 | 26,700 | |
| | 滞納繰越分 | 5,900,000 | 16,167,482 | 6,199,106 | 1,590,202 | 8,380,274 | 2,100 | |
| 市たばこ税 | 720,000,000 | 716,961,459 | 716,961,459 | 0 | 0 | 0 | | |
| 入湯税 | 9,000,000 | 9,247,350 | 9,247,350 | 0 | 0 | 0 | | |
| 合計 | 合計 | 13,956,500,000 | 14,383,432,084 | 14,012,407,865 | 39,084,872 | 333,041,109 | 1,101,762 | |
| | 現年課税分 | 13,840,200,000 | 14,030,007,413 | 13,890,878,859 | 2,570,244 | 137,656,102 | 1,097,792 | |
| | 滞納繰越分 | 116,300,000 | 353,424,671 | 121,529,006 | 36,514,628 | 195,385,007 | 3,970 | |

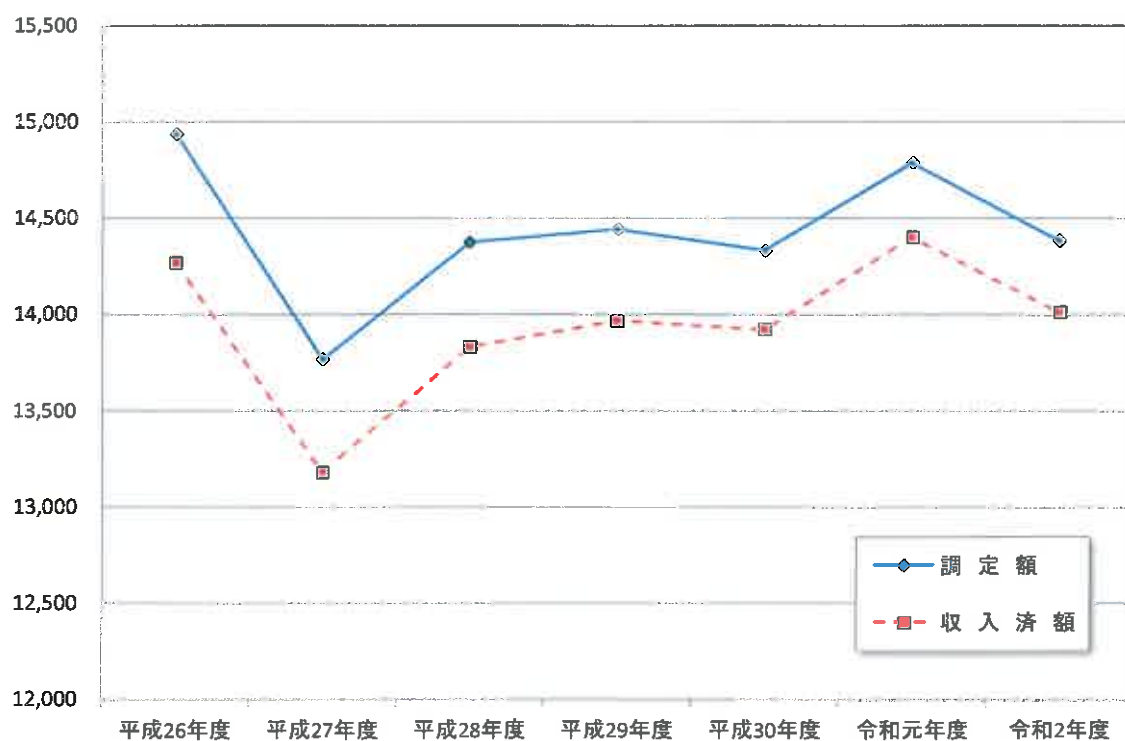
(5)市税決算額の推移

(単位:円、%)

| 年 度 | 調 定 額 | 収 入 済 額 | 予 算 額 | | | |
|--------|----------------|----------------|----------------|-------|----------------|-------|
| | | | 当 初 | 予算比 | 補 正 後 | 予算比 |
| 平成26年度 | 14,934,440,769 | 14,268,312,024 | 14,300,000,000 | 99.8 | 14,300,000,000 | 99.8 |
| 平成27年度 | 13,764,843,228 | 13,181,419,251 | 14,200,000,000 | 92.8 | 13,125,000,000 | 100.4 |
| 平成28年度 | 14,375,484,149 | 13,831,035,815 | 13,300,000,000 | 104.0 | 13,774,000,000 | 100.4 |
| 平成29年度 | 14,441,562,337 | 13,967,452,608 | 13,700,000,000 | 102.0 | 13,880,500,000 | 100.6 |
| 平成30年度 | 14,332,871,035 | 13,920,583,340 | 13,900,000,000 | 100.1 | 13,816,800,000 | 100.8 |
| 令和元年度 | 14,786,857,227 | 14,401,310,783 | 13,998,000,000 | 102.9 | 14,356,396,000 | 100.3 |
| 令和2年度 | 14,383,432,084 | 14,012,407,865 | 14,274,000,000 | 98.2 | 13,956,500,000 | 100.4 |

市税決算額の推移

(百万円)



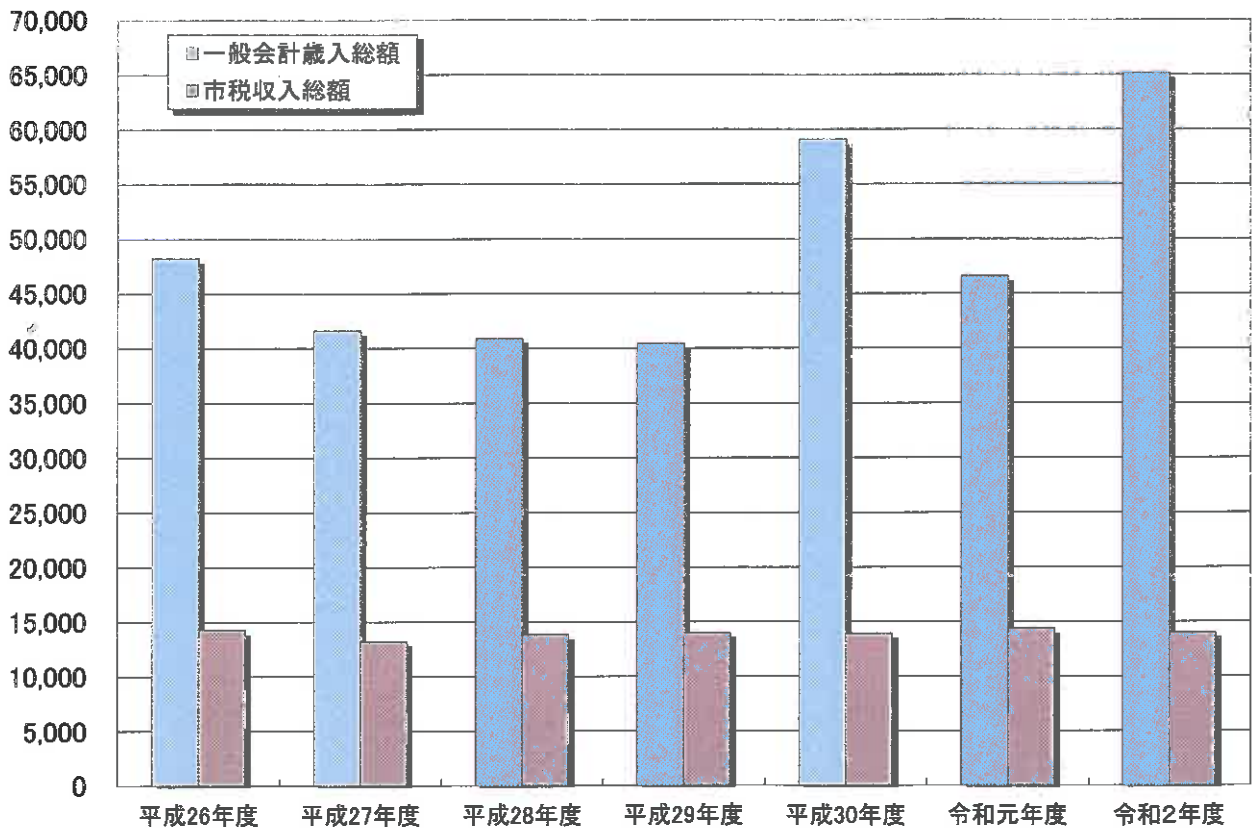
(6)一般会計歳入総額に占める市税の推移

(単位:円、%)

| 区 分 | 一般会計歳入総額 | 市税収入総額 | 市税割合 |
|--------|----------------|----------------|------|
| 平成26年度 | 48,196,814,763 | 14,268,312,024 | 29.6 |
| 平成27年度 | 41,615,220,925 | 13,181,419,251 | 31.7 |
| 平成28年度 | 40,868,679,636 | 13,831,035,815 | 33.8 |
| 平成29年度 | 40,408,686,364 | 13,967,452,608 | 34.6 |
| 平成30年度 | 59,078,330,977 | 13,920,583,340 | 23.6 |
| 令和元年度 | 46,567,397,516 | 14,401,310,783 | 30.9 |
| 令和2年度 | 65,085,690,986 | 14,012,407,865 | 21.5 |

一般会計歳入総額に占める市税の推移

(百万円)



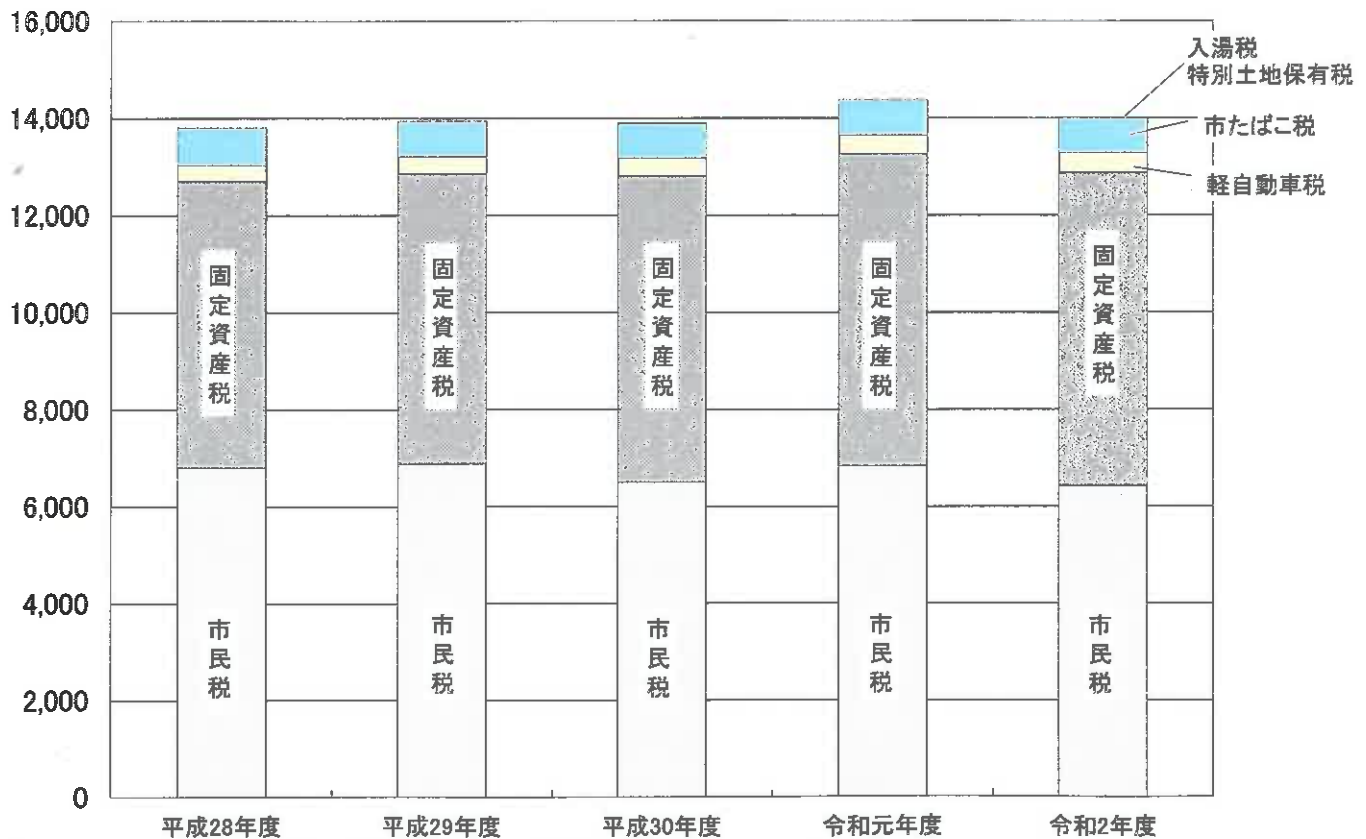
(7)市税税目別収入の推移

(単位:千円)

| 区分 \ 年度 | 平成28年度 | 平成29年度 | 平成30年度 | 令和元年度 | 令和2年度 |
|---------------------|------------|------------|------------|------------|------------|
| 市 民 税 | 6,798,703 | 6,888,027 | 6,504,998 | 6,839,642 | 6,429,565 |
| 個 人 | 5,295,230 | 5,410,308 | 5,448,297 | 5,495,463 | 5,570,361 |
| 法 人 | 1,503,473 | 1,477,719 | 1,056,701 | 1,344,179 | 859,204 |
| 固 定 資 産 税 | 5,898,393 | 5,966,093 | 6,299,252 | 6,423,652 | 6,446,099 |
| 土 地 | 1,989,370 | 1,988,774 | 1,947,759 | 1,973,885 | 1,978,309 |
| 家 屋 | 2,916,248 | 3,004,714 | 2,958,151 | 3,115,950 | 3,197,950 |
| 償却資産 | 982,749 | 963,100 | 1,383,970 | 1,324,521 | 1,260,602 |
| 国有資産等所在 市町村交付金 | 10,026 | 9,505 | 9,372 | 9,296 | 9,238 |
| 軽自動車税 | 337,564 | 355,705 | 370,365 | 386,132 | 410,535 |
| 環境性能割 (R1.10.1~) | — | — | — | 2,944 | 11,821 |
| 種別割 | 337,564 | 355,705 | 370,365 | 383,188 | 398,714 |
| 市たばこ税 | 768,410 | 730,241 | 718,147 | 725,222 | 716,962 |
| 特別土地保有税 | 0 | 0 | 0 | 0 | 0 |
| 入 湯 税 | 27,966 | 27,387 | 27,821 | 26,663 | 9,247 |
| 合 計 | 13,831,036 | 13,967,453 | 13,920,583 | 14,401,311 | 14,012,408 |
| (対前年度伸率%) | 4.9 | 1.0 | ▲ 0.3 | 3.5 | ▲2.7 |

(百万円)

市税税目別収入の推移



(8)市税年度別・税目別収入の状況(徴収率)

| 税 目 | | 年 度 | 平成28年度 | | | 平成29年度 | | |
|---------|-------------------|-------|------------|------------|-------|------------|------------|-------|
| | | | 調定額 | 収入額 | 徴収率 | 調定額 | 収入額 | 徴収率 |
| 市 民 税 | 個人 | 現年課税分 | 5,299,198 | 5,217,650 | 98.5 | 5,402,399 | 5,322,989 | 98.5 |
| | | 滞納繰越分 | 272,305 | 77,580 | 28.5 | 257,729 | 87,320 | 33.9 |
| | 法人 | 現年課税分 | 1,503,555 | 1,500,535 | 99.8 | 1,477,856 | 1,475,815 | 99.9 |
| | | 滞納繰越分 | 9,023 | 2,938 | 32.6 | 7,860 | 1,903 | 24.2 |
| | 計 | | 7,084,081 | 6,798,703 | 96.0 | 7,145,844 | 6,888,027 | 96.4 |
| 固定資産税 | 固定 | 現年課税分 | 5,882,285 | 5,823,422 | 99.0 | 5,935,172 | 5,888,294 | 99.2 |
| | | 滞納繰越分 | 246,054 | 64,945 | 26.4 | 219,097 | 68,294 | 31.2 |
| | 国有資産等所在 市町村交付金 | | 10,026 | 10,026 | 100.0 | 9,505 | 9,505 | 100.0 |
| | 計 | | 6,138,365 | 5,898,393 | 96.1 | 6,163,774 | 5,966,093 | 96.8 |
| 軽自動車税 | 現年課税分 | | 340,865 | 333,070 | 97.7 | 356,804 | 349,693 | 98.0 |
| | 滞納繰越分 | | 15,797 | 4,494 | 28.4 | 17,513 | 6,011 | 34.3 |
| | 計 | | 356,662 | 337,564 | 94.6 | 374,317 | 355,704 | 95.0 |
| 市たばこ税 | 現年課税分 | | 768,410 | 768,410 | 100.0 | 730,241 | 730,241 | 100.0 |
| | 滞納繰越分 | | 0 | 0 | — | 0 | 0 | — |
| | 計 | | 768,410 | 768,410 | 100.0 | 730,241 | 730,241 | 100.0 |
| 入湯税 | 現年課税分 | | 27,966 | 27,966 | 100.0 | 27,387 | 27,387 | 100.0 |
| 特別土地保有税 | 現年課税分 | | 0 | 0 | — | 0 | 0 | — |
| | 滞納繰越分 | | 0 | 0 | — | 0 | 0 | — |
| | 計 | | 0 | 0 | — | 0 | 0 | — |
| 合 計 | 現年課税分 | | 13,832,305 | 13,681,079 | 98.9 | 13,939,364 | 13,803,924 | 99.0 |
| | 滞納繰越分 | | 543,179 | 149,957 | 27.6 | 502,199 | 163,528 | 32.6 |
| | 計 | | 14,375,484 | 13,831,036 | 96.2 | 14,441,563 | 13,967,452 | 96.7 |

| | | | | | | | | |
|---------|-------|--|-----------|-----------|------|-----------|-----------|------|
| 国民健康保険税 | 現年課税分 | | 2,263,878 | 2,094,557 | 92.5 | 2,197,400 | 2,061,637 | 93.8 |
| | 滞納繰越分 | | 750,356 | 176,827 | 23.6 | 673,828 | 188,479 | 28.0 |
| | 計 | | 3,014,234 | 2,271,384 | 75.4 | 2,871,228 | 2,250,116 | 78.4 |

(単位:千円、%)

| 平成30年度 | | | 令和元年度 | | | 令和2年度 | | |
|------------|------------|-------|------------|------------|-------|------------|------------|-------|
| 調定額 | 収入額 | 徴収率 | 調定額 | 収入額 | 徴収率 | 調定額 | 収入額 | 徴収率 |
| 5,439,860 | 5,369,076 | 98.7 | 5,487,476 | 5,428,839 | 98.9 | 5,563,287 | 5,508,056 | 99.0 |
| 230,882 | 79,221 | 34.3 | 207,582 | 66,624 | 32.1 | 182,370 | 62,305 | 34.2 |
| 1,057,642 | 1,055,022 | 99.8 | 1,344,518 | 1,342,724 | 99.9 | 864,991 | 856,522 | 99.0 |
| 6,276 | 1,679 | 26.8 | 5,463 | 1,455 | 26.6 | 5,573 | 2,682 | 48.1 |
| 6,734,660 | 6,504,998 | 96.6 | 7,045,039 | 6,839,642 | 97.1 | 6,616,221 | 6,429,565 | 97.2 |
| 6,284,644 | 6,239,666 | 99.3 | 6,424,170 | 6,372,487 | 99.2 | 6,456,952 | 6,386,518 | 98.9 |
| 170,180 | 50,214 | 29.5 | 152,897 | 41,869 | 27.4 | 149,315 | 50,343 | 33.7 |
| 9,372 | 9,372 | 100.0 | 9,296 | 9,296 | 100.0 | 9,238 | 9,238 | 100.0 |
| 6,464,196 | 6,299,252 | 97.4 | 6,586,363 | 6,423,652 | 97.5 | 6,615,505 | 6,446,099 | 97.4 |
| 370,741 | 364,079 | 98.2 | 387,086 | 380,512 | 98.3 | 397,509 | 392,515 | 98.7 |
| 17,306 | 6,286 | 36.3 | 16,484 | 5,620 | 34.1 | 16,167 | 6,199 | 38.3 |
| 388,047 | 370,365 | 95.4 | 403,570 | 386,132 | 95.7 | 413,676 | 398,714 | 96.4 |
| 718,147 | 718,147 | 100.0 | 725,222 | 725,222 | 100.0 | 716,962 | 716,962 | 100.0 |
| 0 | 0 | — | 0 | 0 | — | 0 | 0 | — |
| 718,147 | 718,147 | 100.0 | 725,222 | 725,222 | 100.0 | 716,962 | 716,962 | 100.0 |
| 27,821 | 27,821 | 100.0 | 26,663 | 26,663 | 100.0 | 9,247 | 9,247 | 100.0 |
| 0 | 0 | — | 0 | 0 | — | 0 | 0 | — |
| 0 | 0 | — | 0 | 0 | — | 0 | 0 | — |
| 0 | 0 | — | 0 | 0 | — | 0 | 0 | — |
| 13,908,227 | 13,783,183 | 99.1 | 14,404,431 | 14,285,743 | 99.2 | 14,018,186 | 13,879,058 | 99.0 |
| 424,644 | 137,400 | 32.4 | 382,426 | 115,568 | 30.2 | 353,425 | 121,529 | 34.4 |
| 14,332,871 | 13,920,583 | 97.1 | 14,786,857 | 14,401,311 | 97.4 | 14,371,611 | 14,000,587 | 97.4 |

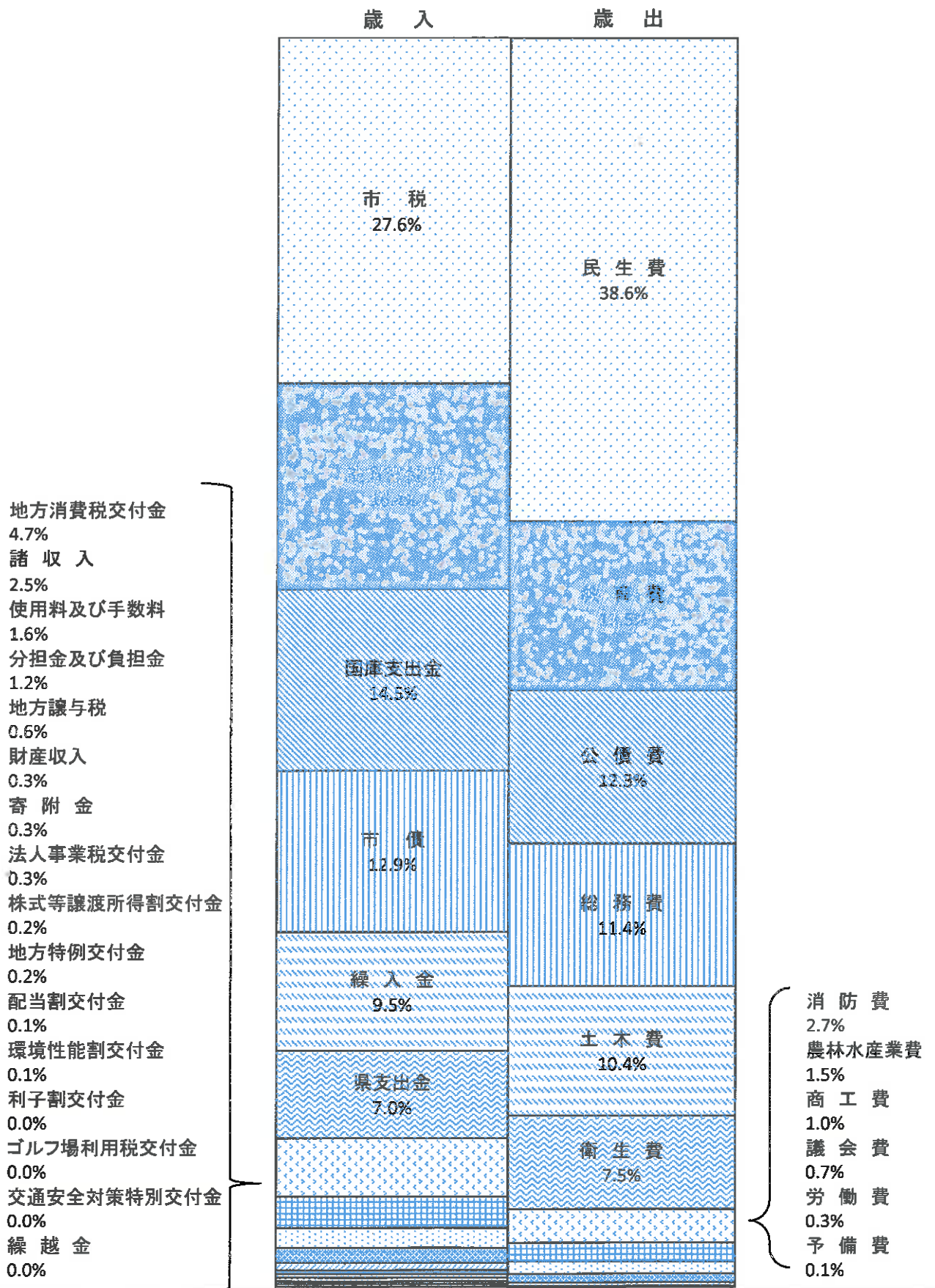
| | | | | | | | | |
|-----------|-----------|------|-----------|-----------|------|-----------|-----------|------|
| 2,055,822 | 1,932,390 | 94.0 | 2,228,368 | 2,081,077 | 93.4 | 2,193,159 | 2,060,092 | 93.9 |
| 566,826 | 149,084 | 26.3 | 495,131 | 121,207 | 24.5 | 472,623 | 133,864 | 28.3 |
| 2,622,648 | 2,081,474 | 79.4 | 2,723,499 | 2,202,284 | 80.9 | 2,665,782 | 2,193,956 | 82.3 |

(9)一般会計当初予算額(令和3年度)

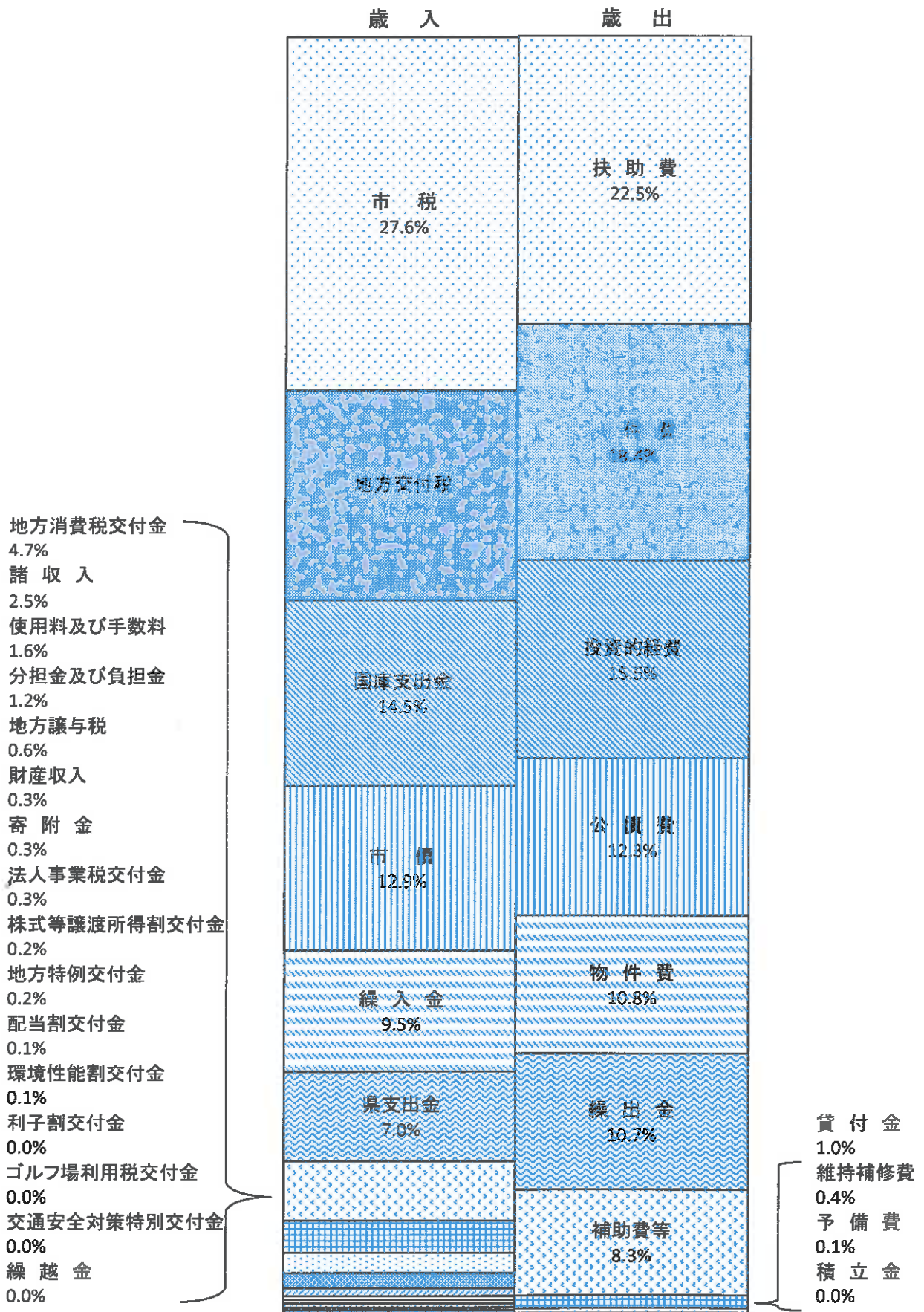
(単位:千円、%)

| 歳 入 | | | 歳 出 | | | | | |
|--------------|------------|-------|-------------|------------|-------|-----------|------------|-------|
| 款 別 | 予算額 | 構成比 | 目的別 | 予算額 | 構成比 | 性質別 | 予算額 | 構成比 |
| 市 税 | 13,454,000 | 27.6 | 議 会 費 | 334,075 | 0.7 | 人 件 費 | 8,967,530 | 18.4 |
| 地方譲与税 | 308,775 | 0.6 | 総 務 費 | 5,546,329 | 11.4 | 物 件 費 | 5,261,498 | 10.8 |
| 利子割交付金 | 21,000 | 0.0 | 民 生 費 | 18,797,801 | 38.6 | 維持補修費 | 190,692 | 0.4 |
| 配当割交付金 | 54,000 | 0.1 | 衛 生 費 | 3,628,588 | 7.5 | 扶 助 費 | 10,973,318 | 22.5 |
| 株式等譲渡所得割交付金 | 70,000 | 0.2 | 労 働 費 | 129,320 | 0.3 | 補 助 費 等 | 4,032,223 | 8.3 |
| 法人事業税交付金 | 154,000 | 0.3 | 農 林 水 産 業 費 | 734,086 | 1.5 | 公 債 費 | 5,971,984 | 12.3 |
| 地方消費税交付金 | 2,290,000 | 4.7 | 商 工 費 | 496,806 | 1.0 | 積 立 金 | 5,805 | 0.0 |
| ゴルフ場利用税交付金 | 7,000 | 0.0 | 土 木 費 | 5,088,670 | 10.4 | 貸 付 金 | 495,000 | 1.0 |
| 環境性能割交付金 | 28,000 | 0.1 | 消 防 費 | 1,330,906 | 2.7 | 繰 出 金 | 5,191,421 | 10.7 |
| 地方特例交付金 | 114,000 | 0.2 | 教 育 費 | 6,591,435 | 13.5 | 予 備 費 | 50,000 | 0.1 |
| 地方交付税 | 8,000,000 | 16.4 | 公 債 費 | 5,971,984 | 12.3 | 投 資 的 経 費 | 7,560,529 | 15.5 |
| 交通安全対策金特別交付金 | 20,000 | 0.0 | 予 備 費 | 50,000 | 0.1 | | | |
| 分担金及び金 | 595,230 | 1.2 | | | | | | |
| 使用料及び料 | 789,986 | 1.6 | | | | | | |
| 国庫支出金 | 7,047,398 | 14.5 | | | | | | |
| 県 支 出 金 | 3,388,032 | 7.0 | | | | | | |
| 財 産 収 入 | 118,882 | 0.3 | | | | | | |
| 寄 附 金 | 120,030 | 0.3 | | | | | | |
| 繰 入 金 | 4,645,389 | 9.5 | | | | | | |
| 繰 越 金 | 10 | 0.0 | | | | | | |
| 諸 収 入 | 1,195,668 | 2.5 | | | | | | |
| 市 債 | 6,278,600 | 12.9 | | | | | | |
| 歳 入 合 計 | 48,700,000 | 100.0 | 歳 出 合 計 | 48,700,000 | 100.0 | 歳 出 合 計 | 48,700,000 | 100.0 |

令和3年度 一般会計当初予算（目的別）



令和3年度 一般会計当初予算（性質別）



4 市民税

(1) 個人の市県民税調定額の推移(当初)

(単位:千円)

| 年 度 | 区 分 | 市民税 | 県民税 | 市県民税 |
|--------|-------|-----------|-----------|-----------|
| 平成29年度 | 普通徴収分 | 1,349,861 | 881,611 | 2,231,472 |
| | 特別徴収分 | 3,945,491 | 2,601,313 | 6,546,804 |
| | 合 計 | 5,295,352 | 3,482,924 | 8,778,276 |
| 平成30年度 | 普通徴収分 | 1,273,519 | 831,462 | 2,104,981 |
| | 特別徴収分 | 4,069,722 | 2,683,041 | 6,752,763 |
| | 合 計 | 5,343,241 | 3,514,503 | 8,857,744 |
| 令和元年度 | 普通徴収分 | 1,053,322 | 687,841 | 1,741,163 |
| | 特別徴収分 | 4,339,485 | 2,859,694 | 7,199,179 |
| | 合 計 | 5,392,807 | 3,547,535 | 8,940,342 |
| 令和2年度 | 普通徴収分 | 1,032,711 | 674,110 | 1,706,821 |
| | 特別徴収分 | 4,432,088 | 2,920,643 | 7,352,731 |
| | 合 計 | 5,464,799 | 3,594,753 | 9,059,552 |
| 令和3年度 | 普通徴収分 | 1,046,759 | 683,688 | 1,730,447 |
| | 特別徴収分 | 4,391,822 | 2,893,251 | 7,285,073 |
| | 合 計 | 5,438,581 | 3,576,939 | 9,015,520 |

※年金特徴は普通徴収分に含まれている。

(2) 個人の市民税 年齢階層別納税義務者数

(単位:人)

| | | 課税年度別納税義務者数 | | | | |
|------------------|--------|-------------|--------|--------|--------|--------|
| | | 平成29年度 | 平成30年度 | 令和元年度 | 令和2年度 | 令和3年度 |
| 年 齢 階 層 | 10歳未満 | 0 | 0 | 0 | 0 | 0 |
| | 10歳代 | 166 | 166 | 163 | 152 | 142 |
| | 20歳代 | 6,895 | 7,050 | 7,112 | 7,093 | 7,208 |
| | 30歳代 | 10,043 | 9,833 | 9,679 | 9,518 | 9,365 |
| | 40歳代 | 12,695 | 12,902 | 13,055 | 13,144 | 13,127 |
| | 50歳代 | 9,089 | 9,296 | 9,476 | 9,759 | 10,099 |
| | 60歳代 | 9,577 | 9,276 | 8,979 | 8,716 | 8,401 |
| | 70歳代 | 4,763 | 5,143 | 5,594 | 6,087 | 6,281 |
| | 80歳代 | 2,315 | 2,411 | 2,375 | 2,432 | 2,533 |
| | 90歳代 | 370 | 416 | 463 | 500 | 520 |
| | 100歳以上 | 4 | 5 | 9 | 7 | 9 |
| 合 計 | | 55,917 | 56,498 | 56,905 | 57,408 | 57,685 |

(各課税年度7月1日時点の状況)

(3)個人の市民税納税義務者数

(単位:人、千円)

| 区分 年度 | 均等割のみ を納める者 | | 均等割と所得割を納める者 | | | 合 計 | |
|-------------|----------------|------------|--------------|------------|------------|------------|-----------|
| | 納 税 義務者 | 均 等 割 額 | 納 税 義務者 | 均 等 割 額 | 所 得 割 額 | 納 税 義務者 | 税 額 |
| 平成29年度 | 5,753 | 20,137 | 50,164 | 175,573 | 5,139,984 | 55,917 | 5,335,694 |
| 平成30年度 | 5,828 | 20,398 | 50,670 | 177,345 | 5,196,000 | 56,498 | 5,393,743 |
| 令和元年度 | 5,802 | 20,307 | 51,103 | 178,861 | 5,275,032 | 56,905 | 5,474,200 |
| 令和2年度 | 5,955 | 20,843 | 51,453 | 180,085 | 5,306,814 | 57,408 | 5,507,742 |
| 令和3年度 | 5,784 | 20,243 | 51,901 | 181,655 | 5,256,221 | 57,685 | 5,458,119 |
| 給与所得者 | 2,738 | 9,583 | 42,273 | 147,956 | 4,536,098 | 45,011 | 4,693,637 |
| 営業所得者 | 362 | 1,267 | 1,902 | 6,657 | 249,936 | 2,264 | 257,860 |
| 農業所得者 | 31 | 108 | 115 | 403 | 11,049 | 146 | 11,560 |
| その他の 所得者 | 2,653 | 9,285 | 7,611 | 26,639 | 459,138 | 10,264 | 495,062 |

(注)課税状況調による

(4)個人の市民税特別徴収義務者等に関する調

(単位:人、千円)

| 区分 年度 | 特別徴収 義務者数 | 納税義務者数 | | 特別徴収税額 | 特別徴収税額の内訳 | |
|----------|--------------|--------|-------------|-----------|-----------|---------|
| | | | うち均等 割のみ | | 所得割額 | 均等割額 |
| 平成29年度 | 5,343 | 34,400 | 1,848 | 3,989,801 | 3,869,415 | 120,386 |
| 平成30年度 | 5,761 | 35,811 | 1,957 | 4,113,264 | 3,987,950 | 125,314 |
| 令和元年度 | 6,946 | 39,792 | 2,539 | 4,408,314 | 4,269,052 | 139,262 |
| 令和2年度 | 7,043 | 40,269 | 2,649 | 4,460,098 | 4,319,167 | 140,931 |
| 令和3年度 | 7,158 | 40,817 | 2,763 | 4,398,878 | 4,256,046 | 142,832 |

(注)課税状況調による

(5)所得控除額

(単位:千円)

| 区 分 | 平成29年度 | 平成30年度 | 令和元年度 | 令和2年度 | 令和3年度 |
|---------------|------------|------------|------------|------------|------------|
| 雑 損 | 1,425 | 443 | 2,575 | 1,994 | 2,127 |
| 医 療 費 | 923,526 | 953,653 | 956,290 | 957,132 | 920,452 |
| 社会保険料 | 26,220,588 | 26,879,304 | 27,327,175 | 27,961,842 | 28,302,830 |
| 小規模企業 共済基金 | 489,605 | 580,647 | 695,737 | 770,247 | 842,388 |
| 生命保険料 | 1,898,259 | 1,952,020 | 1,992,092 | 2,016,628 | 2,052,930 |
| 地震保険料 | 96,070 | 95,005 | 97,823 | 99,044 | 104,152 |
| 障 害 者 | 497,180 | 480,140 | 475,360 | 461,340 | 470,860 |
| 寡 婦 | 328,260 | 325,700 | 329,900 | 335,020 | 110,240 |
| 寡 夫 | 42,900 | 46,280 | 45,760 | 42,120 | — |
| ひとり親 | — | — | — | — | 279,300 |
| 勤 労 学 生 | 1560 | 780 | 520 | 520 | 520 |
| 配 偶 者 | 3,648,970 | 3,562,940 | 3,280,840 | 3,210,750 | 3,155,790 |
| 配偶者特別 | 354,730 | 353,490 | 768,490 | 817,710 | 816,930 |
| 扶 養 | 3,841,540 | 3,821,320 | 3,777,030 | 3,793,310 | 3,729,080 |
| 基 礎 | 16,554,120 | 16,720,770 | 16,863,660 | 16,979,160 | 22,254,420 |
| 合 計 | 54,898,733 | 55,772,492 | 56,613,252 | 57,446,817 | 63,042,019 |

(注)課税状況調による

(6) 個人の市民税課税標準額段階別所得割額等に関する調

| 年 度 | 区 分 | 納 税 義 務 者 数 | | | 総所得金額等 (A) | 所得控除額 (B) |
|-----------------------|-----------------------|----------------|----------------|--------|---------------|--------------|
| | | 所得税の納税 義務あり | 所得税の納税 義務なし | 計 | | |
| | 平成28年度 | 45,093 | 4,347 | 49,440 | 142,829,972 | 53,700,381 |
| | 平成29年度 | 45,641 | 4,523 | 50,164 | 145,645,939 | 54,898,733 |
| | 平成30年度 | 46,002 | 4,668 | 50,670 | 148,331,061 | 55,772,492 |
| | 令和元年度 | 46,319 | 4,784 | 51,103 | 151,227,183 | 56,613,252 |
| | 令和 2年度 | 46,593 | 4,860 | 51,453 | 152,441,920 | 57,446,817 |
| | 令和 3年度 | 46,881 | 5,020 | 51,901 | 158,109,466 | 63,042,019 |
| 課 税 標 準 額 | 10万円以下 | 719 | 1,465 | 2,184 | 2,260,849 | 1,615,267 |
| | 10万円を超え 100万円以下 | 17,428 | 982 | 18,410 | 27,911,148 | 17,135,243 |
| | 100万円を超え 200万円以下 | 15,058 | 1,451 | 16,509 | 43,491,549 | 19,152,146 |
| | 200万円を超え 300万円以下 | 6,587 | 953 | 7,540 | 29,813,333 | 11,136,530 |
| | 300万円を超え 400万円以下 | 3,439 | 165 | 3,604 | 18,975,499 | 6,440,088 |
| | 400万円を超え 550万円以下 | 2,019 | 4 | 2,023 | 13,334,724 | 3,987,484 |
| | 550万円を超え 700万円以下 | 557 | 0 | 557 | 4,813,506 | 1,168,547 |
| | 700万円を超え 1,000万円以下 | 467 | 0 | 467 | 4,954,146 | 985,483 |
| | 1,000万円超 | 607 | 0 | 607 | 12,554,712 | 1,421,231 |

(単位:人、千円、%)

| 課税標準額 (C)=(A)-(B) | 算出税額 (D) | 税額控除額等 (E) | 所得割税額 (F)=(D)-(E) | 平均税率 |
|----------------------|-------------|---------------|----------------------|------|
| 89,129,591 | 5,279,361 | 225,743 | 5,053,618 | 6.0 |
| 90,747,206 | 5,389,177 | 249,193 | 5,139,984 | 6.0 |
| 92,558,569 | 5,477,783 | 281,783 | 5,196,000 | 6.0 |
| 94,613,931 | 5,588,613 | 313,581 | 5,275,032 | 6.0 |
| 94,995,103 | 5,633,189 | 326,375 | 5,306,814 | 6.0 |
| 95,067,447 | 5,627,559 | 371,338 | 5,256,221 | 6.0 |
| 645,582 | 21,881 | 3,143 | 18,738 | — |
| 10,775,905 | 632,913 | 58,179 | 574,734 | — |
| 24,339,403 | 1,449,092 | 116,206 | 1,332,886 | — |
| 18,676,803 | 1,110,273 | 74,745 | 1,035,528 | — |
| 12,535,411 | 748,270 | 28,195 | 720,075 | — |
| 9,347,240 | 557,392 | 20,427 | 536,965 | — |
| 3,644,959 | 211,643 | 10,059 | 201,584 | — |
| 3,968,663 | 234,324 | 14,875 | 219,449 | — |
| 11,133,481 | 661,771 | 45,509 | 616,262 | — |

(注)課税状況調による

(7) 法人の市民税調定額の推移

(単位: 社、千円)

| 年度 \ 区分 | 納税義務者数 | 均等割額 | 法人税割額 |
|---------|--------|---------|-----------|
| 平成28年度 | 2,978 | 302,313 | 1,201,242 |
| 平成29年度 | 3,007 | 305,252 | 1,172,604 |
| 平成30年度 | 3,035 | 296,891 | 760,751 |
| 令和元年度 | 3,035 | 306,358 | 1,038,160 |
| 令和2年度 | 3,088 | 305,449 | 559,382 |

(注) 課税状況調による

(8) 法人の均等割納税義務者数

(単位: 社)

| 区分 \ 年度 | 平成28年度 | 平成29年度 | 平成30年度 | 令和元年度 | 令和2年度 |
|-----------------------------------|--------|--------|--------|-------|-------|
| 資本等の金額 1,000万円以下 従業員数 50人以下 | 2,186 | 2,232 | 2,245 | 2,247 | 2,298 |
| 資本等の金額 1,000万円以下 従業員数 50人超 | 28 | 29 | 32 | 33 | 29 |
| 資本等の金額 1,000万円超～1億円 従業員数 50人以下 | 439 | 430 | 439 | 434 | 432 |
| 資本等の金額 1,000万円超～1億円 従業員数 50人超 | 40 | 40 | 39 | 40 | 41 |
| 資本等の金額 1億円超～10億円 従業員数 50人以下 | 101 | 102 | 109 | 114 | 120 |
| 資本等の金額 1億円超～10億円 従業員数 50人超 | 12 | 12 | 12 | 10 | 13 |
| 資本金等の金額 10億円超～ 従業員数 50人以下 | 151 | 141 | 138 | 136 | 133 |
| 資本等の金額 10億円超～50億円 従業員数 50人超 | 3 | 3 | 4 | 4 | 5 |
| 資本金等の金額 50億円超～ 従業員数 50人超 | 18 | 18 | 17 | 17 | 17 |
| 計 | 2,978 | 3,007 | 3,035 | 3,035 | 3,088 |

(注) 課税状況調による

5 固定資産税

(1) 固定資産税調定額の推移(当初)

(単位:千円、%)

| 区分 | 平成29年度 | | 平成30年度 | | 令和元年度 | | 令和2年度 | | 令和3年度 | |
|------|-----------|------------|-----------|------------|-----------|------------|-----------|------------|-----------|------------|
| | 調定額 | 対前年 伸び率 | 調定額 | 対前年 伸び率 | 調定額 | 対前年 伸び率 | 調定額 | 対前年 伸び率 | 調定額 | 対前年 伸び率 |
| 土地 | 1,981,878 | ▲ 1.8 | 1,968,715 | ▲ 0.7 | 1,975,712 | 0.4 | 1,984,831 | 0.5 | 1,973,247 | ▲ 0.6 |
| 家屋 | 2,996,221 | 3.2 | 2,988,197 | ▲ 0.3 | 3,119,909 | 4.4 | 3,208,165 | 2.8 | 3,151,504 | ▲ 1.8 |
| 償却資産 | 956,136 | 17.2 | 1,319,304 | 38.0 | 1,326,319 | 0.5 | 1,264,138 | ▲ 4.7 | 1,205,094 | ▲ 4.7 |
| 合計 | 5,934,235 | 1.0 | 6,276,216 | 5.8 | 6,421,940 | 2.3 | 6,457,134 | 0.5 | 6,329,845 | ▲ 2.0 |

(注1) 償却資産については、大臣・知事配分を含む。

(注2) 調定額については、普通交付税算定調書による。

(2) 納税義務者数

(単位:人)

| 区分 | 土地 | 家屋 | 償却資産 | 計 |
|--------|--------|--------|-------|--------|
| 平成29年度 | 33,361 | 36,857 | 1,205 | 71,423 |
| 平成30年度 | 33,578 | 37,160 | 1,258 | 71,996 |
| 令和元年度 | 33,741 | 37,352 | 1,322 | 72,415 |
| 令和2年度 | 33,979 | 37,647 | 1,351 | 72,977 |
| 令和3年度 | 34,186 | 37,855 | 1,265 | 73,306 |

(注1) 概要調書による。

(注2) 免税点未満を除く。

(3) 土地筆数・家屋棟数

(単位:筆、棟)

| 区分 | 平成29年度 | 平成30年度 | 令和元年度 | 令和2年度 | 令和3年度 |
|----|---------|---------|---------|---------|---------|
| 土地 | 156,964 | 156,310 | 156,226 | 155,877 | 155,826 |
| 家屋 | 74,603 | 76,823 | 76,869 | 76,886 | 76,617 |

(注1) 概要調書による。

(注2) 免税点未満を除く。

(4)土地に関する概要

| 年度 | 区分 | 地 積 | | | | 決 定 | | |
|----------|--------|-------------|------------|----------------|-----------------------------|-------------|----------------|-----------|
| | | 非課税地積 | 評価総地積 | 法定免税点 未満のもの | 法定免税点 以上のもの (口) - (ハ) | 総 額 | 法定免税点 未満のもの | |
| | | (㎡) (イ) | (㎡) (ロ) | (㎡) (ハ) | (㎡) (ニ) | (千円) (ホ) | (千円) (ヘ) | |
| 平成 29 年度 | | 31,948,913 | 79,831,087 | 8,799,352 | 71,031,735 | 351,226,804 | 2,173,673 | |
| 平成 30 年度 | | 31,920,412 | 79,869,588 | 8,897,645 | 70,971,943 | 352,216,385 | 2,160,318 | |
| 令和 元 年度 | | 31,993,103 | 79,836,897 | 8,771,740 | 71,065,157 | 352,932,614 | 2,154,409 | |
| 令和 2 年度 | | 31,683,770 | 79,846,230 | 8,739,884 | 71,106,346 | 354,510,544 | 2,117,856 | |
| 令和 3 年度 | | 31,962,816 | 79,867,184 | 8,679,443 | 71,187,741 | 353,176,292 | 2,153,486 | |
| 宅 地 | 田 | 一般田 | 540,010 | 24,427,753 | 1,053,999 | 23,373,754 | 3,138,569 | 126,644 |
| | | 市街化区域 田等 | 2,791 | 92,065 | 277 | 91,788 | 748,445 | 990 |
| | 畑 | 一般畑 | 99,254 | 7,324,045 | 1,416,012 | 5,908,033 | 308,801 | 47,908 |
| | | 市街化区域 畑等 | 267 | 43,307 | 2,628 | 40,679 | 189,379 | 2,435 |
| | 宅 地 | 小規模宅 | — | 8,129,819 | 265,331 | 7,864,488 | 148,191,740 | 1,750,013 |
| | | 一般住宅 | — | 5,189,414 | 63,831 | 5,125,583 | 71,051,495 | 124,201 |
| | | 非住宅地 | — | 6,851,517 | 20,191 | 6,831,326 | 108,367,588 | 37,055 |
| | | 計 | 1,450,474 | 20,170,750 | 349,353 | 19,821,397 | 327,610,823 | 1,911,269 |
| | | 池 沼 | 19,706 | 26,479 | 2,146 | 24,333 | 206 | 19 |
| | | 山 林 | 3,625,597 | 23,847,792 | 5,643,337 | 18,204,455 | 280,692 | 51,720 |
| | | 原 野 | 45,188 | 197,229 | 55,306 | 141,923 | 3,426 | 682 |
| | | 雑 種 地 | 987,992 | 3,737,764 | 156,385 | 3,581,379 | 20,895,951 | 11,819 |
| | | そ の 他 | 25,191,537 | — | — | — | — | — |

| 価 格 | | 筆 数 | | | | 単位当たり価格 | |
|--|------------------------------------|------------------------|-------------------------|--------------------------|---------------------------------------|--|-----------------------------------|
| 法定免税点 以上のもの (ホ) - (ヘ) (千円) (ト) | (ト)に係る 課税標準額 (千円) (チ) | 非課税地 筆 数 (リ) | 評 価 総 筆 数 (ヌ) | 法定免税 未満のもの (ル) | 法定免税 以上のもの (ヌ) - (ル) (ヲ) | 平均価格 (ホ) / (ロ) (円 / ㎡) (ワ) | 最高価格 (円 / ㎡) (カ) |
| 349,053,131 | 142,111,431 | 81,596 | 173,991 | 17,027 | 156,964 | 4,400 | — |
| 350,056,067 | 141,526,252 | 82,124 | 173,410 | 17,100 | 156,310 | 4,410 | — |
| 350,778,205 | 142,024,950 | 82,655 | 173,179 | 16,953 | 156,226 | 4,421 | — |
| 352,392,688 | 142,656,347 | 83,206 | 172,806 | 16,929 | 155,877 | 4,440 | — |
| 351,022,806 | 141,789,851 | 83,584 | 172,768 | 16,942 | 155,826 | 4,422 | — |
| 3,011,925 | 2,998,357 | 2,228 | 36,117 | 2,238 | 33,879 | 128 | 150 |
| 747,455 | 521,931 | 11 | 224 | 7 | 217 | 8,130 | 28,814 |
| 260,893 | 260,873 | 503 | 15,570 | 4,761 | 10,809 | 42 | 78 |
| 186,944 | 130,861 | 2 | 102 | 17 | 85 | 4,373 | 23,716 |
| 146,441,727 | 24,261,325 | — | 50,517 | 2,653 | 47,864 | 18,228 | 71,089 |
| 70,927,294 | 23,500,423 | — | 33,400 | 932 | 32,468 | 13,692 | 67,583 |
| 108,330,533 | 75,539,800 | — | 12,976 | 262 | 12,714 | 15,817 | 74,860 |
| 325,699,554 | 123,301,548 | 2,645 | 96,893 | 3,847 | 93,046 | 16,242 | 74,860 |
| 187 | 187 | 77 | 41 | 13 | 28 | 8 | 23 |
| 228,972 | 228,972 | 1,035 | 16,011 | 5,216 | 10,795 | 12 | 31 |
| 2,744 | 2,744 | 105 | 743 | 163 | 580 | 17 | 24 |
| 20,884,132 | 14,344,378 | 1,473 | 7,067 | 680 | 6,387 | 5,590 | 62,893 |
| — | — | 75,505 | — | — | — | — | — |

(5)家屋に関する概要

| 年 度 | 区 分 | 納税義務 者数 (人) | 棟 数 | | | 床 面 積(m ²) | | |
|-------------------|----------------|-------------------|--------|--------|--------|------------------------|-----------|-----------|
| | | | 木 造 | 木造以外 | 計 | 木 造 | 木造以外 | 計 |
| 平成 28 年度 | | 38,796 | 61,932 | 17,659 | 79,591 | 4,901,676 | 3,931,131 | 8,832,807 |
| 平成 29 年度 | | 38,971 | 61,594 | 17,628 | 79,222 | 4,923,699 | 3,949,561 | 8,873,260 |
| 平成 30 年度 | | 39,316 | 62,862 | 18,559 | 81,421 | 4,984,346 | 3,986,542 | 8,970,888 |
| 令和 元 年度 | | 39,444 | 62,783 | 18,570 | 81,353 | 5,018,330 | 4,043,868 | 9,062,198 |
| 令和 2 年度 | | 39,670 | 62,675 | 18,530 | 81,250 | 5,051,169 | 4,052,588 | 9,103,757 |
| 令和 3 年度 | | 39,836 | 62,678 | 18,485 | 81,163 | 5,081,662 | 4,054,089 | 9,135,751 |
| 個人が 所有する 家屋 | 法定免税点 未満のもの | 1,936 | 3,893 | 306 | 4,199 | 128,798 | 8,585 | 137,383 |
| | 法定免税点 以上のもの | 36,380 | 57,472 | 13,994 | 71,466 | 4,813,557 | 1,733,809 | 6,547,366 |
| | 計 | 38,316 | 61,365 | 14,300 | 75,665 | 4,942,355 | 1,742,394 | 6,684,749 |
| 法人が 所有する 家屋 | 法定免税点 未満のもの | 45 | 99 | 248 | 347 | 9,643 | 95,776 | 105,419 |
| | 法定免税点 以上のもの | 1,475 | 1,214 | 3,937 | 5,151 | 129,664 | 2,215,919 | 2,345,583 |
| | 計 | 1,520 | 1,313 | 4,185 | 5,498 | 139,307 | 2,311,695 | 2,451,002 |
| 計 | 法定免税点 未満のもの | 1,981 | 3,992 | 554 | 4,546 | 138,441 | 104,361 | 242,802 |
| | 法定免税点 以上のもの | 37,855 | 58,686 | 17,931 | 76,617 | 4,943,221 | 3,949,728 | 8,892,949 |

| 決 定 価 格(千円) | | | 単 位 当 たり 価 格(円) | | |
|-------------|-------------|-------------|-----------------|--------|--------|
| 木 造 | 木造以外 | 計 | 木 造 | 木造以外 | 計 |
| 95,853,700 | 121,994,352 | 217,848,052 | 19,468 | 30,888 | 24,551 |
| 99,232,261 | 124,851,963 | 224,084,224 | 20,154 | 31,612 | 25,254 |
| 99,752,922 | 123,527,376 | 223,280,298 | 20,013 | 30,986 | 24,889 |
| 104,095,478 | 128,831,167 | 232,926,645 | 20,743 | 31,858 | 25,703 |
| 108,392,014 | 130,809,929 | 239,201,943 | 21,459 | 32,278 | 26,275 |
| 104,747,159 | 130,068,062 | 234,815,221 | 20,613 | 32,083 | 25,703 |
| 144,738 | 49,760 | 194,498 | 1,124 | 5,796 | 1,416 |
| 100,693,588 | 52,597,396 | 153,290,984 | 20,919 | 30,336 | 23,413 |
| 100,838,326 | 52,647,156 | 153,485,482 | 20,403 | 30,215 | 22,961 |
| 259,253 | 2,476,265 | 2,735,518 | 26,885 | 25,855 | 25,949 |
| 3,649,580 | 74,944,641 | 78,594,221 | 28,146 | 33,821 | 33,507 |
| 3,908,833 | 77,420,906 | 81,329,739 | 28,059 | 33,491 | 33,182 |
| 403,991 | 2,526,025 | 2,930,016 | 2,918 | 24,205 | 12,068 |
| 104,343,168 | 127,542,037 | 231,885,205 | 21,108 | 32,291 | 26,075 |

(6) 償却資産に関する概要

(単位:千円)

| 年 度 | 区 分 | 納税義務者数 (人) | 決 定 価 格 | 課税標準額 | 課税標準額の内訳 | |
|---------------|----------------------------------|---------------|------------|------------|-----------------------|------------|
| | | | | | 課税標準の特例規定の適用を受けるもの(イ) | (イ)以外のもの |
| 平成27年度 | | 916 | 62,349,565 | 59,964,315 | 2,368,958 | 43,383,983 |
| 平成28年度 | | 1,101 | 73,464,782 | 70,203,450 | 3,766,648 | 52,429,596 |
| 平成29年度 | | 1,205 | 71,087,035 | 68,560,378 | 3,399,635 | 51,412,438 |
| 平成30年度 | | 1,258 | 96,569,774 | 94,469,667 | 2,192,324 | 78,782,543 |
| 令和元年度 | | 1,322 | 97,734,993 | 94,737,105 | 748,559 | 80,577,940 |
| 令和2年度 | | 1,351 | 94,110,418 | 90,295,572 | 440,269 | 76,525,306 |
| 令和3年度 | | 1,265 | 87,070,484 | 83,884,544 | 1,613,451 | 69,126,637 |
| 市長が価格等を決定したもの | 構 築 物 | | 24,558,973 | 24,316,519 | 276,192 | 24,040,327 |
| | 機 械 及 び 装 置 | | 37,825,441 | 36,695,381 | 867,395 | 35,827,986 |
| | 船 舶 | | 632,111 | 338,669 | 293,443 | 45,226 |
| | 航 空 機 | | | | | |
| | 車両及び運搬具 | | 613,256 | 610,083 | 3,173 | 606,910 |
| | 工具、器具及び品備 | | 8,964,983 | 8,779,436 | 173,248 | 8,606,188 |
| | 調 整 額 | | | | | |
| | 計 (ハ) | | 72,594,764 | 70,740,088 | 1,613,451 | 69,126,637 |
| 法第三百八十九条関係 | 総務大臣が価格等を決定し、配分したもの | | 13,771,748 | 12,482,153 | | |
| | 県知事が価格等を決定し、配分したもの | | 703,972 | 662,303 | | |
| | 計 (二) | | 14,475,720 | 13,144,456 | | |
| | 法第743条第1項の規定により県知事が価格等を決定したもの(ホ) | | 0 | 0 | | |
| 合計(ハ)+(二)+(ホ) | | | 87,070,484 | 83,884,544 | | |
| 同上内訳 | 市 分 の 額 | | | 83,884,544 | | |
| | 県 分 の 額 | | | 0 | | |

(注) 納税義務者数については、免税点未満を除く。

6 諸 税

(1) 特別土地保有税調定額の推移

(単位:千円)

| 区 分 | 平成28年度 | | 平成29年度 | | 平成30年度 | | 令和元年度 | | 令和2年度 | |
|--------|--------|-----|--------|-----|--------|-----|-------|-----|-------|-----|
| | 取得分 | 保有分 | 取得分 | 保有分 | 取得分 | 保有分 | 取得分 | 保有分 | 取得分 | 保有分 |
| 納税義務者数 | 0 | 0 | 0 | 0 | 0 | 0 | 0 | 0 | 0 | 0 |
| 調 定 額 | 0 | 0 | 0 | 0 | 0 | 0 | 0 | 0 | 0 | 0 |

(2) 市たばこ税調定額の推移

(単位:円)

| 区 分 | 平成28年度 | 平成29年度 | 平成30年度 | 令和元年度 | 令和2年度 |
|-------------|-------------|-------------|-------------|-------------|-------------|
| 調 定 額 | 768,409,523 | 730,241,122 | 718,146,695 | 725,222,099 | 716,961,459 |
| 対前年 比(%) | | ▲ 4.7 | ▲ 5.0 | ▲ 1.7 | 1.0 |
| | | | | | ▲ 1.1 |

(3) 入湯税調定額の推移

(単位:円)

| 区 分 | 平成28年度 | 平成29年度 | 平成30年度 | 令和元年度 | 令和2年度 |
|-------------|------------|------------|------------|------------|-----------|
| 調 定 額 | 27,965,850 | 27,387,000 | 27,820,650 | 26,662,800 | 9,247,350 |
| 対前年 比(%) | | 5.7 | ▲ 2.1 | 1.6 | ▲ 4.2 |
| | | | | | ▲ 65.3 |

(4) 国有資産等所在市町村交付金調定額の推移(当初)

(単位:円)

| 年度 区 分 | 平成29年度 | 平成30年度 | 令和元年度 | 令和2年度 | 令和3年度 |
|-----------|-----------|-----------|-----------|-----------|-----------|
| 国 | 1,530,100 | 1,461,900 | 1,428,000 | 1,373,000 | 1,334,300 |
| 県 | 7,968,800 | 7,903,600 | 7,861,900 | 7,858,500 | 7,766,600 |
| 市など | 6,300 | 6,300 | 6,300 | 6,300 | 6,300 |
| 合 計 | 9,505,200 | 9,371,800 | 9,296,200 | 9,237,800 | 9,107,200 |

(5) 軽自動車税(種別割)調定額の推移(当初)

(単位:円)

| 区 分 | 平成29年度 | 平成30年度 | 令和元年度 | 令和2年度 | 令和3年度 |
|---------|-------------|-------------|-------------|-------------|-------------|
| 調 定 額 | 356,921,200 | 371,079,300 | 384,644,400 | 397,832,600 | 409,527,100 |
| 対前年比(%) | 4.8 | 4.0 | 3.7 | 3.4 | 2.9 |

(6) 軽自動車税(種別割)車種別課税台数の推移(当初)

(単位:台、%)

| 区 分 | 平成29年度 | | 平成30年度 | | 令和元年度 | | 令和2年度 | | 令和3年度 | | |
|---------------|----------------------|--------|--------|--------|--------|--------|--------|--------|--------|--------|------|
| | 台 数 | 構成比 | 台 数 | 構成比 | 台 数 | 構成比 | 台 数 | 構成比 | 台 数 | 構成比 | |
| 原動機付自転車 | 50 cc 以下 | 6,984 | 11.8 | 6,711 | 11.3 | 6,451 | 10.8 | 6,160 | 10.3 | 5,906 | 9.8 |
| | 50 cc 超 90 cc 以下 | 847 | 1.4 | 834 | 1.4 | 803 | 1.3 | 763 | 1.3 | 771 | 1.3 |
| | 90 cc 超 125 cc 以下 | 1,182 | 2.0 | 1,233 | 2.1 | 1,270 | 2.1 | 1,304 | 2.2 | 1,379 | 2.3 |
| | ミニカー | 87 | 0.1 | 89 | 0.1 | 84 | 0.1 | 85 | 0.1 | 78 | 0.1 |
| | 小 計 | 9,100 | 15.3 | 8,867 | 14.9 | 8,608 | 14.4 | 8,312 | 14.4 | 8,134 | 13.6 |
| 軽自動車及び小型特殊自動車 | 二 輪 車 | 1,337 | 2.2 | 1,344 | 2.3 | 1,356 | 2.3 | 1,378 | 2.3 | 1,453 | 2.4 |
| | 三 輪 車 | 2 | 0.0 | 2 | 0.0 | 3 | 0.0 | 3 | 0.0 | 3 | 0.0 |
| | 四 乗 用 車 | 32,969 | 55.5 | 33,392 | 56.1 | 33,931 | 56.7 | 34,371 | 57.4 | 34,585 | 57.7 |
| | 四 貨 物 車 | 10,184 | 17.1 | 10,100 | 17.0 | 10,138 | 16.9 | 10,085 | 16.8 | 10,035 | 16.7 |
| | 小 計 | 44,492 | 74.9 | 44,838 | 75.4 | 45,428 | 75.9 | 45,837 | 76.5 | 46,076 | 76.8 |
| | 農 耕 用 | 4,067 | 6.8 | 3,960 | 6.7 | 3,906 | 6.5 | 3,841 | 6.4 | 3,802 | 6.3 |
| | そ の 他 | 126 | 0.2 | 128 | 0.2 | 139 | 0.2 | 139 | 0.2 | 149 | 0.2 |
| | 小 計 | 4,193 | 7.1 | 4,088 | 6.9 | 4,045 | 6.8 | 3,980 | 6.6 | 3,951 | 6.6 |
| 二輪の小型自動車 | 1,652 | 2.8 | 1,682 | 2.8 | 1,737 | 2.9 | 1,801 | 3.0 | 1,821 | 3.0 | |
| 合 計 | 59,437 | 100.0 | 59,475 | 100.0 | 59,818 | 100.0 | 59,930 | 100.0 | 59,982 | 100.0 | |

(注) 賦課期日現在

(7) ご当地ナンバー交付枚数(令和2年度)

| 種類 | 交付枚数 | 比率(%) |
|---------|------|-------|
| お城ナンバー | 181 | 19.3 |
| うちわナンバー | 69 | 7.4 |
| 通常ナンバー | 687 | 73.3 |
| 合 計 | 937 | 100.0 |



お城ナンバー



うちわナンバー

7 徴収関係等

(1) 市税等の口座振替取扱状況(全納及び第1期分)

(単位:件)

| 区分 | 市県民税 | 固定資産税 | 軽自動車税 | 国民健康保険税 | 介護保険料 | 後期高齢者医療保険料 | 合計 |
|--------|-------|--------|--------|---------|-------|------------|--------|
| 平成29年度 | 3,270 | 18,319 | 11,971 | 4,469 | 203 | 990 | 39,222 |
| 平成30年度 | 2,957 | 18,133 | 11,601 | 4,427 | 194 | 977 | 38,289 |
| 令和元年度 | 2,375 | 17,951 | 11,364 | 4,462 | 196 | 984 | 37,332 |
| 令和2年度 | 2,354 | 17,912 | 11,152 | 4,490 | 222 | 1,023 | 37,153 |
| 令和3年度 | 2,289 | 17,837 | 10,962 | 4,555 | 220 | 1,035 | 36,898 |

(2) 市税等のコンビニ取扱状況(全納及び第1期分)

(単位:件)

| 区分 | 市県民税 | 固定資産税 | 軽自動車税 | 国民健康保険税 | 介護保険料 | 合計 |
|--------|-------|--------|--------|---------|-------|--------|
| 平成29年度 | 4,196 | 6,912 | 17,759 | 2,037 | 353 | 31,257 |
| 平成30年度 | 4,176 | 7,690 | 19,117 | 2,077 | 380 | 33,440 |
| 令和元年度 | 3,177 | 8,448 | 20,321 | 1,948 | 362 | 34,256 |
| 令和2年度 | 3,557 | 9,404 | 22,075 | 2,206 | 508 | 37,750 |
| 令和3年度 | 3,588 | 10,124 | 23,777 | 2,255 | 518 | 40,262 |

※1 平成23年度から軽自動車税についてコンビニ収納開始

2 平成24年度から市県民税、固定資産税、国民健康保険税、介護保険料についてコンビニ収納開始

(3) ペイジー口座振替受付サービス取扱状況

(単位:件)

| 区分 | 市県民税 | 固定資産税 | 軽自動車税 | 国民健康保険税 | 介護保険料 | 後期高齢者医療保険料 | 合計 |
|--------|------|-------|-------|---------|-------|------------|-------|
| 平成28年度 | 168 | 211 | 85 | 604 | 44 | 52 | 1,164 |
| 平成29年度 | 68 | 129 | 33 | 523 | 28 | 37 | 818 |
| 平成30年度 | 73 | 121 | 44 | 445 | 30 | 54 | 767 |
| 令和元年度 | 75 | 179 | 47 | 555 | 39 | 57 | 952 |
| 令和2年度 | 86 | 237 | 85 | 579 | 56 | 56 | 1,099 |

※平成27年度から開始

(4)徴収に関する調

ア 令和2年度 欠損処分の状況

| 種別 区分 | 調定 年度 | 市民税 | | 特徴市民税 | | 法人市民税 | | 固定資産税 | |
|----------|-----------|-------|------------|-------|---------|-------|---------|-------|------------|
| | | 件数 | 金額 | 件数 | 金額 | 件数 | 金額 | 件数 | 金額 |
| 執行 停止 | H26 以前 | 0 | 0 | 0 | 0 | 0 | 0 | 9 | 1,060,800 |
| | H27 | 28 | 428,147 | 0 | 0 | 0 | 0 | 14 | 601,200 |
| | H28 | 76 | 722,687 | 1 | 4,705 | 0 | 0 | 21 | 382,600 |
| | H29 | 138 | 2,393,352 | 14 | 39,324 | 0 | 0 | 33 | 581,000 |
| | H30 | 164 | 2,458,376 | 16 | 184,664 | 1 | 50,000 | 23 | 428,000 |
| | R1 | 90 | 1,126,163 | 2 | 8,806 | 0 | 0 | 11 | 274,819 |
| | R2 | 91 | 1,148,244 | 0 | 0 | 0 | 0 | 142 | 1,361,000 |
| | 計 | 587 | 8,276,969 | 33 | 237,499 | 1 | 50,000 | 253 | 4,689,419 |
| 時効 | H27 以前 | 719 | 12,152,433 | 4 | 9,409 | 11 | 466,400 | 841 | 11,551,541 |
| 合計 | | 1,306 | 20,429,402 | 37 | 246,908 | 12 | 516,400 | 1,094 | 16,240,960 |

(単位:円)

| 軽自動車税 | | 特別土地保有税 | | 計 | | 国民健康保険税 | | 合 計 | |
|-------|-----------|---------|----|-------|------------|---------|------------|-------|------------|
| 件数 | 金額 | 件数 | 金額 | 件数 | 金額 | 件数 | 金額 | 件数 | 金額 |
| 0 | 0 | 0 | 0 | 9 | 1,060,800 | 0 | 0 | 9 | 1,060,800 |
| 2 | 14,400 | 0 | 0 | 44 | 1,043,747 | 162 | 2,564,300 | 206 | 3,608,047 |
| 22 | 151,400 | 0 | 0 | 120 | 1,261,392 | 372 | 3,842,790 | 492 | 5,104,182 |
| 25 | 197,420 | 0 | 0 | 210 | 3,211,096 | 183 | 1,717,567 | 393 | 4,928,663 |
| 7 | 54,700 | 0 | 0 | 211 | 3,175,740 | 11 | 357,400 | 222 | 3,533,140 |
| 7 | 54,700 | 0 | 0 | 110 | 1,464,488 | 15 | 216,100 | 125 | 1,680,588 |
| 9 | 61,000 | 0 | 0 | 242 | 2,570,244 | 5 | 25,100 | 247 | 2,595,344 |
| 72 | 533,620 | 0 | 0 | 946 | 13,787,507 | 748 | 8,723,257 | 1,694 | 22,510,764 |
| 266 | 1,117,582 | 0 | 0 | 1,841 | 25,297,365 | 2,594 | 48,055,243 | 4,435 | 73,352,608 |
| 338 | 1,651,202 | 0 | 0 | 2,787 | 39,084,872 | 3,342 | 56,778,500 | 6,129 | 95,863,372 |

イ 差押え件数推移表

(単位:円)

| 項目 | 内 容 | 平成27年度 | 平成28年度 | 平成29年度 | 平成30年度 | 令和元年度 | 令和2年度 |
|-------|------|-------------|-------------|-------------|-------------|-------------|-------------|
| 預金 | 差押件数 | 747 | 573 | 834 | 777 | 715 | 648 |
| | 差押額 | 99,747,720 | 116,645,322 | 147,616,681 | 149,571,751 | 88,597,070 | 100,578,159 |
| | 配当件数 | 631 | 547 | 808 | 756 | 703 | 643 |
| | 配当額 | 46,392,023 | 44,905,626 | 37,752,847 | 36,752,149 | 38,545,499 | 33,962,662 |
| 給与 | 差押件数 | 88 | 79 | 93 | 128 | 122 | 158 |
| | 差押額 | 32,226,479 | 21,652,231 | 13,880,663 | 33,359,081 | 27,440,224 | 47,178,094 |
| 不動産 | 差押件数 | 11 | 23 | 27 | 2 | 9 | 4 |
| | 差押額 | 8,524,811 | 14,267,300 | 12,399,013 | 1,366,100 | 5,994,659 | 3,167,316 |
| | 解除件数 | 9 | 12 | 8 | 17 | 25 | 38 |
| | 配当額 | 2,302,546 | 366,500 | 0 | 0 | 526,800 | 1,715,100 |
| 電話 | 差押件数 | 0 | 0 | 0 | 0 | 0 | 0 |
| | 差押額 | 0 | 0 | 0 | 0 | 0 | 0 |
| | 解除件数 | 0 | 0 | 0 | 0 | 0 | 0 |
| | 配当額 | 0 | 0 | 0 | 0 | 0 | 0 |
| 動産 | 差押件数 | 0 | 0 | 0 | 0 | 0 | 0 |
| | 差押額 | 0 | 0 | 0 | 0 | 0 | 0 |
| | 解除件数 | 0 | 0 | 0 | 0 | 0 | 0 |
| | 配当額 | 0 | 0 | 0 | 0 | 0 | 0 |
| 搜索 | 差押件数 | 0 | 65 | 58 | 59 | 75 | 73 |
| | 差押額 | 0 | 30,001,991 | 47,777,913 | 57,879,517 | 74,790,270 | 11,105,371 |
| | 解除件数 | 0 | 22 | 16 | 25 | 27 | 7 |
| | 配当額 | 0 | 244,255 | 4,657,430 | 615,818 | 437,977 | 161,990 |
| 国税還付金 | 差押件数 | 55 | 145 | 134 | 156 | 97 | 44 |
| | 差押額 | 9,517,748 | 26,809,594 | 29,376,083 | 22,391,058 | 23,504,791 | 6,788,798 |
| | 配当件数 | 54 | 141 | 130 | 134 | 80 | 47 |
| | 配当額 | 2,928,118 | 5,819,683 | 5,431,474 | 4,762,885 | 3,483,968 | 2,137,155 |
| 交付要求 | 要求件数 | 75 | 85 | 77 | 76 | 61 | 34 |
| | 要求額 | 10,696,150 | 45,842,305 | 12,009,041 | 17,496,926 | 18,423,096 | 9,763,384 |
| | 解除件数 | 60 | 58 | 53 | 44 | 43 | 43 |
| | 配当額 | 3,040,042 | 1,244,558 | 3,165,853 | 1,407,631 | 3,477,067 | 3,467,436 |
| 生命保険 | 差押件数 | 40 | 45 | 85 | 83 | 77 | 46 |
| | 差押額 | 15,078,224 | 23,046,525 | 40,177,029 | 47,783,365 | 21,581,389 | 8,380,114 |
| | 解除件数 | 60 | 38 | 70 | 69 | 41 | 69 |
| | 配当額 | 7,953,665 | 5,128,566 | 99,598,721 | 7,713,449 | 5,549,902 | 2,081,424 |
| その他債権 | 差押件数 | 36 | 26 | 28 | 29 | 57 | 50 |
| | 差押額 | 7,849,340 | 4,934,257 | 6,011,298 | 8,640,577 | 10,688,891 | 11,954,108 |
| | 解除件数 | 28 | 22 | 17 | 18 | 52 | 53 |
| | 配当額 | 4,425,021 | 3,643,920 | 4,144,732 | 3,174,120 | 6,033,542 | 2,259,535 |
| 合計 | 差押件数 | 1,052 | 1,041 | 1,336 | 1,310 | 1,213 | 1,057 |
| | 差押額 | 183,640,472 | 283,199,525 | 309,247,721 | 338,488,375 | 271,020,390 | 198,915,344 |
| | 解除件数 | 842 | 840 | 1,102 | 1,063 | 971 | 900 |
| | 配当額 | 67,041,415 | 61,353,108 | 65,112,208 | 54,426,052 | 57,963,755 | 45,785,302 |

※中讃広域行政事務組合への移管分を含む。

8 税外収入金に関する調

税外収入金決算額の推移

(単位:円)

| 区 分 | 平成28年度 | 平成29年度 | 平成30年度 | 令和元年度 | 令和2年度 |
|-------------------|-------------|-------------|-------------|-------------|-------------|
| 個人県民税 事務委託金 | 174,963,975 | 174,816,064 | 184,747,758 | 182,285,363 | 183,252,762 |
| 弁 償 金 | 13,800 | 14,250 | 15,000 | 12,900 | 15,150 |
| 試乗用標識証明書 書換手数料 | 26,000 | 26,000 | 26,000 | 25,000 | 23,000 |
| 自動車臨時運行 許可手数料 | 489,750 | 432,750 | 386,250 | 405,750 | 473,250 |
| 納税証明等 手 数 料 | 10,465,900 | 10,007,450 | 8,830,400 | 8,036,700 | 6,857,600 |
| 督促手数料 | 2,864,380 | 2,852,428 | 2,613,100 | 2,350,120 | 2,211,680 |
| 延 滞 金 | 25,613,065 | 31,339,776 | 34,894,972 | 30,853,634 | 30,432,620 |

9 過誤納金還付状況

(単位:円)

| 年度 区分 | 平成28年度 | | 平成29年度 | | 平成30年度 | | 令和元年度 | | 令和2年度 | |
|----------|--------|------------|--------|------------|--------|-------------|-------|------------|-------|-------------|
| | 件数 | 金額 | 件数 | 金額 | 件数 | 金額 | 件数 | 金額 | 件数 | 金額 |
| 現年度分 | 2,659 | 36,350,450 | 3,021 | 48,883,512 | 3,410 | 40,434,733 | 3,808 | 35,424,610 | 3,272 | 43,539,465 |
| 滞納繰越分 | 31 | 274,200 | 28 | 952,700 | 22 | 177,500 | 26 | 208,513 | 14 | 173,853 |
| 過年度支出 | 831 | 41,544,601 | 787 | 40,868,930 | 873 | 115,102,273 | 808 | 41,249,946 | 475 | 184,827,764 |

(税源移譲含む)

10 証明・閲覧に関する調

(単位:円)

| 区 分 | 平成28年度 | 平成29年度 | 平成30年度 | 令和元年度 | 令和2年度 |
|-------|------------|------------|-----------|-----------|-----------|
| 件 数 | 28,521 | 27,421 | 24,106 | 21,274 | 18,258 |
| 調 定 額 | 10,465,900 | 10,007,450 | 8,830,400 | 8,036,700 | 6,857,600 |

11 税率一覧表（令和3年度）

| 税目 | 区分 | 税率 | | | | | | | | | | | | | | | | | | | | | | | | | | | | |
|----------------|-------------------------|--|--------|-------|-----|------------|-------|-----|------|------|-----------------------|-------|------|------|------|-----------------------|-------|------|------|------|------------------------|-------|------|------|-------|------------|-------|------|------|-------|
| 市民税 | 個人市民税 | 均等割 3,500円 | | | | | | | | | | | | | | | | | | | | | | | | | | | | |
| | | 所得割 6% | | | | | | | | | | | | | | | | | | | | | | | | | | | | |
| | 法人市民税 | 均等割 | | | | | | | | | | | | | | | | | | | | | | | | | | | | |
| | | <table border="1"> <thead> <tr> <th>資本等の金額</th> <th>従業者数</th> <th>年税額</th> </tr> </thead> <tbody> <tr> <td rowspan="2">1千万円以下の法人等</td> <td>50人以下</td> <td>5万円</td> </tr> <tr> <td>50人超</td> <td>12万円</td> </tr> <tr> <td rowspan="2">1千万円を超え 1億円以下である法人</td> <td>50人以下</td> <td>13万円</td> </tr> <tr> <td>50人超</td> <td>15万円</td> </tr> <tr> <td rowspan="2">1億円を超え 10億円以下である法人</td> <td>50人以下</td> <td>16万円</td> </tr> <tr> <td>50人超</td> <td>40万円</td> </tr> <tr> <td rowspan="2">10億円を超え 50億円以下である法人</td> <td>50人以下</td> <td>41万円</td> </tr> <tr> <td>50人超</td> <td>175万円</td> </tr> <tr> <td rowspan="2">50億円を超える法人</td> <td>50人以下</td> <td>41万円</td> </tr> <tr> <td>50人超</td> <td>300万円</td> </tr> </tbody> </table> | 資本等の金額 | 従業者数 | 年税額 | 1千万円以下の法人等 | 50人以下 | 5万円 | 50人超 | 12万円 | 1千万円を超え 1億円以下である法人 | 50人以下 | 13万円 | 50人超 | 15万円 | 1億円を超え 10億円以下である法人 | 50人以下 | 16万円 | 50人超 | 40万円 | 10億円を超え 50億円以下である法人 | 50人以下 | 41万円 | 50人超 | 175万円 | 50億円を超える法人 | 50人以下 | 41万円 | 50人超 | 300万円 |
| | | 資本等の金額 | 従業者数 | 年税額 | | | | | | | | | | | | | | | | | | | | | | | | | | |
| | | 1千万円以下の法人等 | 50人以下 | 5万円 | | | | | | | | | | | | | | | | | | | | | | | | | | |
| | | | 50人超 | 12万円 | | | | | | | | | | | | | | | | | | | | | | | | | | |
| | | 1千万円を超え 1億円以下である法人 | 50人以下 | 13万円 | | | | | | | | | | | | | | | | | | | | | | | | | | |
| | | | 50人超 | 15万円 | | | | | | | | | | | | | | | | | | | | | | | | | | |
| | | 1億円を超え 10億円以下である法人 | 50人以下 | 16万円 | | | | | | | | | | | | | | | | | | | | | | | | | | |
| | | | 50人超 | 40万円 | | | | | | | | | | | | | | | | | | | | | | | | | | |
| | | 10億円を超え 50億円以下である法人 | 50人以下 | 41万円 | | | | | | | | | | | | | | | | | | | | | | | | | | |
| | | | 50人超 | 175万円 | | | | | | | | | | | | | | | | | | | | | | | | | | |
| 50億円を超える法人 | | 50人以下 | 41万円 | | | | | | | | | | | | | | | | | | | | | | | | | | | |
| | 50人超 | 300万円 | | | | | | | | | | | | | | | | | | | | | | | | | | | | |
| 法人税割 | | | | | | | | | | | | | | | | | | | | | | | | | | | | | | |
| 課税標準額の100分の8.4 | | | | | | | | | | | | | | | | | | | | | | | | | | | | | | |
| 固定資産税 | 課税標準額の100分の1.4 (免税点) | | | | | | | | | | | | | | | | | | | | | | | | | | | | | |
| | 土地 30万円未満 | | | | | | | | | | | | | | | | | | | | | | | | | | | | | |
| | 家屋 20万円 " | | | | | | | | | | | | | | | | | | | | | | | | | | | | | |
| | 償却資産 150万円 " | | | | | | | | | | | | | | | | | | | | | | | | | | | | | |

| 品目 | 区分 | | 税率 | | | |
|----------------|----------|-------------------------|----------------------------|---------------------------|--|---------|
| 軽自動車税 (種別割) | 車種 | 種類 | 税額 | | | |
| | | | | | | |
| | 原動機付自転車 | 50cc以下 | | 2,000円 | | |
| | | 50cc超 90cc以下 | | 2,000円 | | |
| | | 90cc超 125cc以下 | | 2,400円 | | |
| | | ミニカー | | 3,700円 | | |
| | 小型特殊自動車 | 農耕用 | | 2,400円 | | |
| | | その他 | | 5,900円 | | |
| | 軽自動車 | 軽二輪(125ccを超え250cc以下のもの) | | 3,600円 | | |
| | 二輪の小型自動車 | 二輪小型(250ccを超えるもの) | | 6,000円 | | |
| | 車種 | 種類 | 税額 | | | |
| | | | 平成27年3月31日までに最初の新規検査を受けた車両 | 平成27年4月1日以後に最初の新規検査を受けた車両 | 最初の新規検査から13年を経過した車両(最初の新規検査が平成20年3月以前のものが対象) | |
| | 軽自動車 | 軽三輪 | | 3,100円 | 3,900円 | 4,600円 |
| | | 四輪乗用 | 営業用 | 5,500円 | 6,900円 | 8,200円 |
| | | | 自家用 | 7,200円 | 10,800円 | 12,900円 |
| 四輪貨物 | | 営業用 | 3,000円 | 3,800円 | 4,500円 | |
| | | 自家用 | 4,000円 | 5,000円 | 6,000円 | |

| 税 目 | | 区 分 | | 税 率 | | |
|----------------|---|---|---------------------------|----------------------|--------|--------|
| 軽自動車税 (種別割) | 車 種 | 種 類 | 税 額 (グリーン化特例(経費)) | | | |
| | | | 電気軽自動車 (1) 天然ガス軽自動車 | (2) ガソリン車・ハイブリッド車 | | |
| | | | | (3) | (4) | |
| | 軽自動車 | 軽三輪 | | 1,000円 | 2,000円 | 3,000円 |
| | | 四輪乗用 | 営業用 | 1,800円 | 3,500円 | 5,200円 |
| | 自家用 | | 2,700円 | 5,400円 | 8,100円 | |
| | | 四輪貨物 | 営業用 | 1,000円 | 1,900円 | 2,900円 |
| | | | 自家用 | 1,300円 | 2,500円 | 3,800円 |
| | <p>(1)天然ガス軽自動車で、平成30年排出ガス規制に適合するもの又は平成21年排出ガス規制に適合し、かつ、平成21年排出ガス基準値より10%以上窒素酸化物の排出量が少ないもの。</p> <p>(2)平成30年排出ガス規制に適合し、かつ、平成30年排出ガス基準値より50%以上窒素酸化物等の排出量が少ないもの。又は、平成17年排出ガス規制に適合し、かつ、平成17年排出ガス基準値より75%以上窒素酸化物等の排出量が少ないもの。</p> <p>(3)乗用のものについては令和2年度燃費基準値より30%以上燃費性能の良いもの。貨物用のものについては平成27年度燃費基準値より35%以上燃費性能の良いもの。</p> <p>(4)乗用のものについては令和2年度燃費基準値より10%以上燃費性能の良いもの。貨物用のものについては平成27年度燃費基準値より15%以上燃費性能の良いもの。</p> <p>※(3)と(4)については、ガソリンを燃料とする軽自動車に限る。</p> <p>令和2年4月1日から令和3年3月31日までに最初の新規検査を受けた四輪以上及び三輪の軽自動車(新車に限る。)で、排出ガス性能と燃費性能の優れた環境負荷の小さいものについて、令和3年度分に限り、軽自動車税(種別割)の税率を軽減する特例措置が適用される。</p> | | | | | |
| | 市たばこ税 | ①製造たばこ1,000本につき 6,122円 ②製造たばこ1,000本につき 6,552円(令和3年10月1日から) | | | | |
| 入湯税 | 1人1日150円 | | | | | |

| 税目 | 区分 | | 税率 | |
|----------|----------------------|----------|-----------|----------|
| 国民健康保険税 | 基礎課税分 | 所得割 | 100分の8.30 | 限度額 63万円 |
| | | 資産割 | — | |
| | | 被保険者均等割額 | 27,500円 | |
| | | 世帯別平等割額 | 28,300円 | |
| | 後期高齢者 支援金等 課税分 | 所得割 | 100分の2.60 | 限度額 19万円 |
| | | 資産割 | — | |
| | | 被保険者均等割額 | 7,000円 | |
| | | 世帯別平等割額 | 7,000円 | |
| | 介護納付金 課税分 | 所得割 | 100分の2.30 | 限度額 17万円 |
| 資産割 | | — | | |
| 被保険者均等割額 | | 8,000円 | | |
| 世帯別平等割額 | | 5,000円 | | |

令和3年度 市税等（普通徴収分） 納期一覧表

| 納期月 | 税 目 等 | 納期別 | 納 期 |
|-----|------------|-----|---------------|
| 4月 | 固定資産税 | 全・1 | 4月 1日～ 4月30日 |
| 5月 | 軽自動車税（種別割） | 全 | 5月10日～ 5月31日 |
| 6月 | 市・県民税 | 全・1 | 6月10日～ 6月30日 |
| 7月 | 固定資産税 | 2 | 7月10日～ 8月 2日 |
| | 国民健康保険税 | 全・1 | |
| | 介護保険料 | 1 | |
| | 後期高齢者医療保険料 | 1 | |
| 8月 | 市・県民税 | 2 | 8月10日～ 8月31日 |
| | 国民健康保険税 | 2 | |
| | 後期高齢者医療保険料 | 2 | |
| 9月 | 国民健康保険税 | 3 | 9月10日～ 9月30日 |
| | 介護保険料 | 2 | |
| | 後期高齢者医療保険料 | 3 | |
| 10月 | 市・県民税 | 3 | 10月10日～11月 1日 |
| | 国民健康保険税 | 4 | |
| | 介護保険料 | 3 | |
| | 後期高齢者医療保険料 | 4 | |
| 11月 | 国民健康保険税 | 5 | 11月10日～11月30日 |
| | 介護保険料 | 4 | |
| | 後期高齢者医療保険料 | 5 | |
| 12月 | 固定資産税 | 3 | 12月10日～12月27日 |
| | 国民健康保険税 | 6 | |
| | 介護保険料 | 5 | |
| | 後期高齢者医療保険料 | 6 | |
| 1月 | 市・県民税 | 4 | 1月10日～ 1月31日 |
| | 国民健康保険税 | 7 | |
| | 介護保険料 | 6 | |
| | 後期高齢者医療保険料 | 7 | |
| 2月 | 固定資産税 | 4 | 2月10日～ 2月28日 |
| | 国民健康保険税 | 8 | |
| | 後期高齢者医療保険料 | 8 | |
| 3月 | 随時税目 | 随時期 | 3月10日～ 3月31日 |

市税等のお支払いは便利な口座振替で

市 税 概 要

令和 3 年 9 月 1 日 発行
編 集 丸 亀 市 総 務 部 税 務 課
発 行

〒 763-8501 丸亀市大手町二丁目4番21号

TEL 【代表】 0877(23)2111