

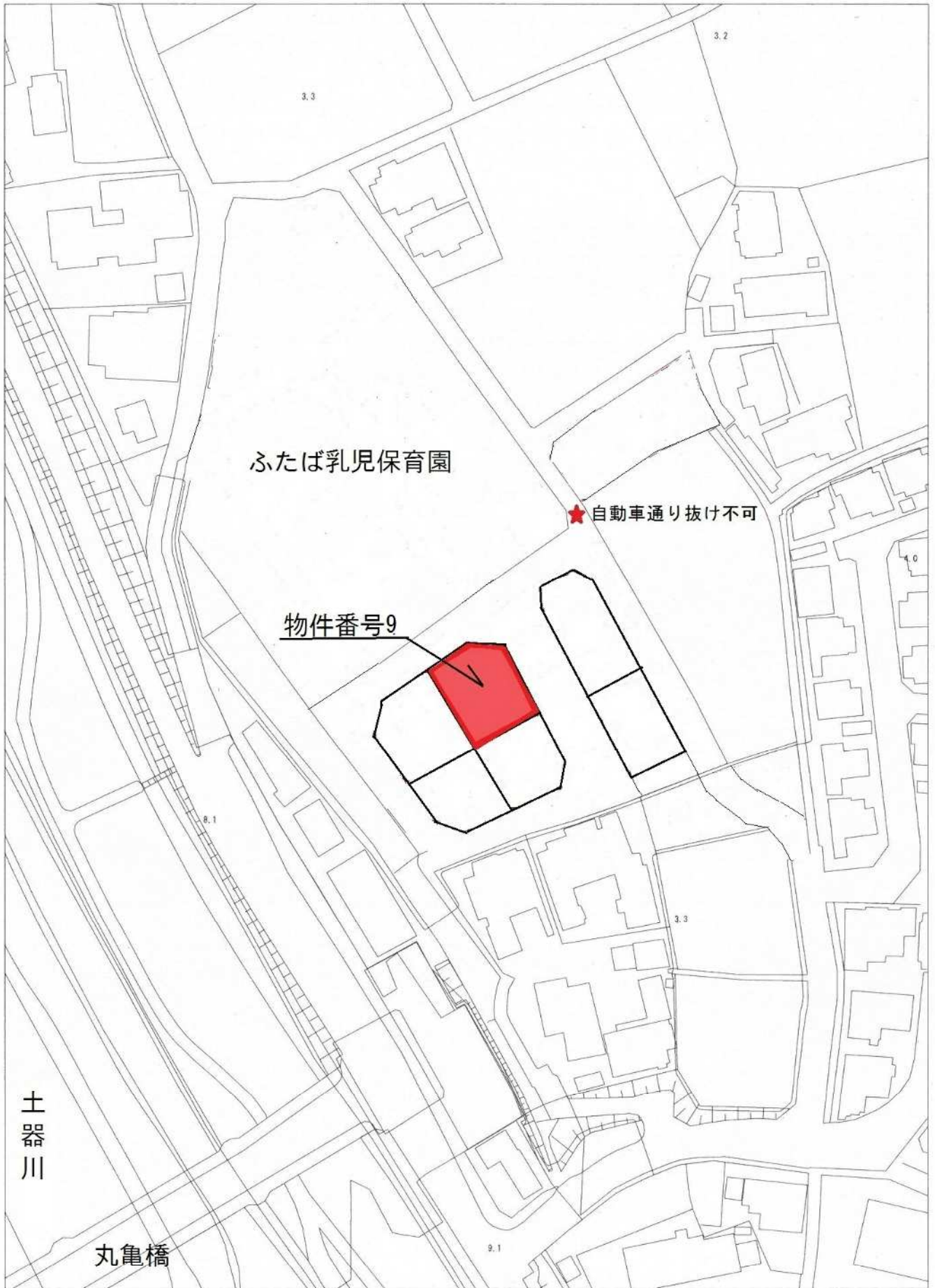
物件調書

物件番号 9

所在地	地目	地積	
丸亀市土器町東三丁目146番13	宅地	230.44 m ²	
予 定 価 格	8,664,544円 (37,600円/m ²)		
入 札 保 証 金			
契 約 保 証 金	870,000円		
接面道路の幅員及び構造	北側と東側で幅員約6mの市道に接している。		
都市計画法及び建築基準法上主な制限	都市計画区域	都市計画区域内(非線引き区域)	
	用途区域	第一種低層住居専用地域	
	日影規制	有	
	建ぺい率	50%	
	容積率	80%	
	防火地域	22条地域	
占有物件等に関する事項	物件の有無	有	物件の内容 電力柱1本
供給処理施設の状況	電 気	可(引込なし)	四国電力(株)丸亀営業所
	上 水 道	可(引込あり)	香川県広域水道企業団
	下 水 道	可(引込あり)	丸亀市下水道課
	ガ ス	可(引込あり)	四国ガス丸亀支店
交 通 機 関	JR丸亀駅 約2.8km(道路距離)		
公 共 施 設	小 学 校	城東小学校 約 0.5km(道路距離)	
	中 学 校	東中学校 約 1.8km(道路距離)	
参 考 事 項	<p>・この土地は市営住宅(上分団地)の跡地です。</p> <p>・土地は現状有姿での引き渡しになります(土壌汚染調査、地盤調査、地下埋設物の調査等はありません)。買受人が所有権移転後、ご自身の費用負担と責任で対処してください。</p> <p>・供給処理施設の配線・配管状況は、事前に買受希望者にてあらためて確認いただき、設置については、関係機関に確認の上、所有権移転後、ご自身の費用負担と責任で対処してください。</p> <p>・排水管等を必要な方は事前に関係機関に確認の上、所有権移転後、ご自身の費用負担と責任で対処してください。</p> <p>・土地の造成整備にあたっては、排水計画等について必ず関係機関及び近隣住民と協議してください。</p> <p>・隣接地146-9、146-14との境界に構造物は設置していません。購入後に隣接地の所有者と協議の上設置してください。</p> <p>・電力柱には、防犯灯が設置されています。</p> <p>・物件番号1(146番8)及び2(146番12)の東にある南北の市道は、物件番号1(146番8)北側の箇所(位置図★マーク)で、南北に自動車は通り抜けできません。詳細は現地を確認してください。</p>		

○物件調書に記載されている情報(諸規制等)及び現地については必ず買受希望者にて確認してください。

位置図





(注) 地図に準ずる図面は、土地の区画を明確にした不動産登記法所定の地図が備え付けられるまでの間、これに代わるものとして備え付けられている図面で、土地の位置及び形状の概略を記載した図面です。

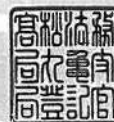
地番区域見出し
 土器町東3丁目

請求部	所在	丸亀市土器町東三丁目			地番	146番8		
出縮	力尺	1/600	精度区分	座標系番号又は記号	分類	地図に準ずる図面	種類	旧土地台帳附属地図
作成年月日	備付年月日(原図)			補記事項				

これは地図に準ずる図面に記録されている内容を証明した書面である。

令和5年6月14日
 高松法務局丸亀支局
 登記官

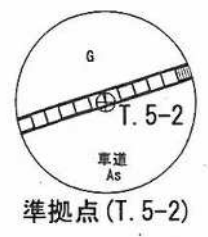
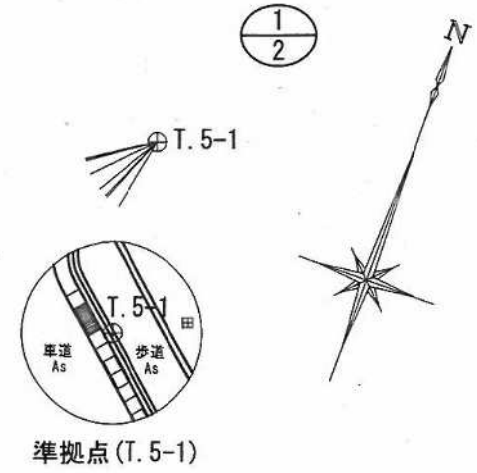
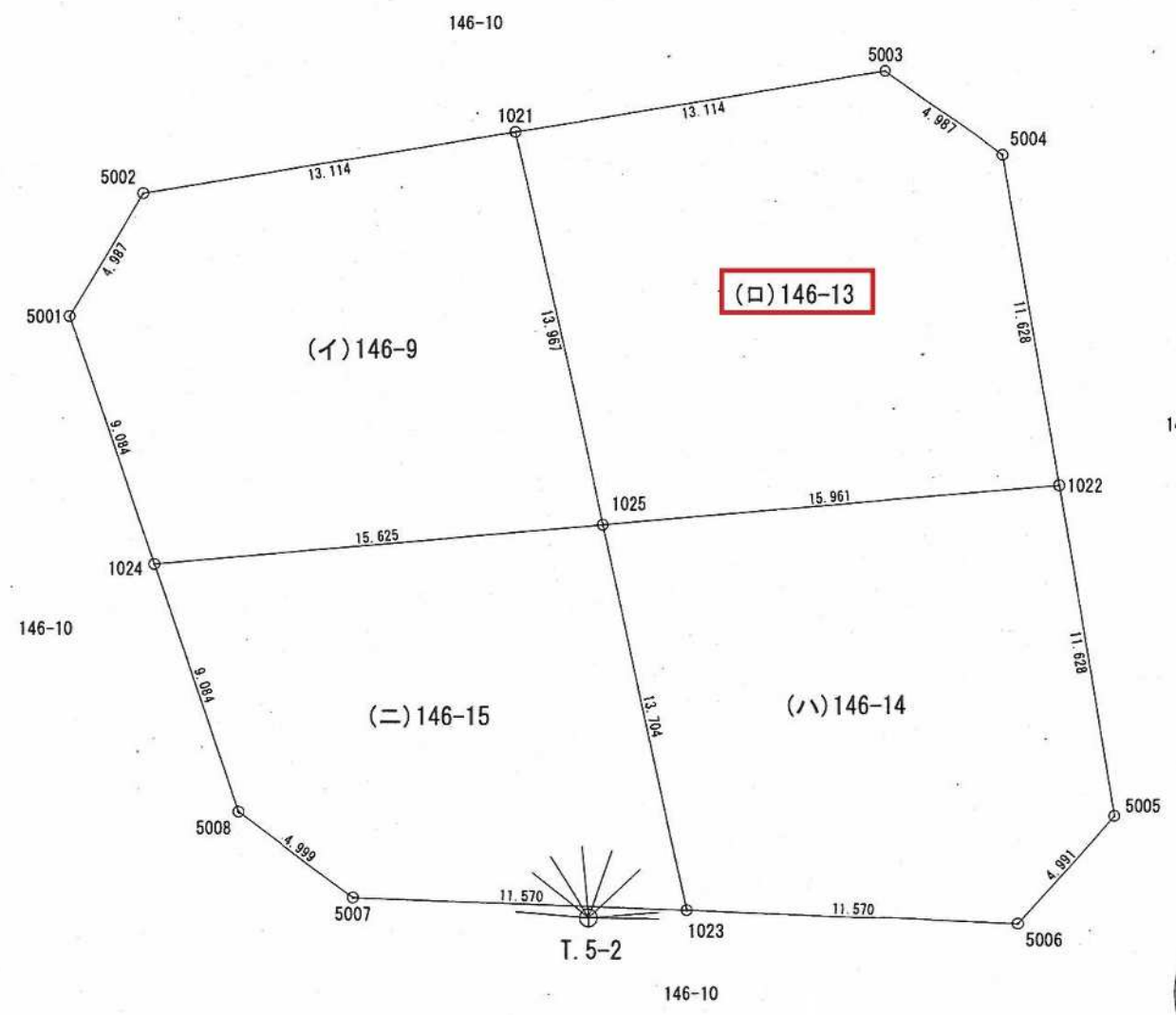
藤原正嗣



地番 (イ)146-9 (ロ)146-13
(ハ)146-14 (ニ)146-15

地積測量図

土地の所在 丸亀市土器町東三丁目



(測量年月日 令和 5 年 4 月 27 日)

作成者 _____
(令和 5 年 4 月 2 8 日作成)

申請人 丸亀市 松永 恭二

縮尺 1/250

地番 (イ)146-9 (ロ)146-13 (ハ)146-14 (ニ)146-15 地積測量図

土地の所在 丸亀市土器町東三丁目

座標求積表

地番	NO	標識	X	Y	辺長	測線
(イ)146-9	5001	()	142899.056	28865.195	4.987	5002 - 5001
	5002	()	142903.953	28866.140	13.114	1021 - 5002
	1021	()	142910.385	28877.569	13.967	1025 - 1021
	1025	()	142898.585	28885.042	15.625	1024 - 1025
	1024	()	142891.974	28870.884	9.084	5001 - 1024
倍面積			418.441325	m		
面積			209.2206625	m	地積	209.22 m

地番	NO	標識	X	Y	辺長	測線
(ロ)146-13	5003	()	142916.817	28888.998	4.987	5004 - 5003
	5004	()	142915.473	28893.801	11.628	1022 - 5004
	1022	()	142905.339	28899.504	15.961	1025 - 1022
	1025	()	142898.585	28885.042	13.967	1021 - 1025
	1021	()	142910.385	28877.569	13.114	5003 - 1021
倍面積			460.889666	m		
面積			230.4448330	m	地積	230.44 m

地番	NO	標識	X	Y	辺長	測線
(ハ)146-14	5005	()	142895.205	28905.206	4.991	5006 - 5005
	5006	()	142890.557	28903.386	11.570	1023 - 5006
	1023	()	142887.007	28892.374	13.704	1025 - 1023
	1025	()	142898.585	28885.042	15.961	1022 - 1025
	1022	()	142905.339	28899.504	11.628	5005 - 1022
倍面積			438.468624	m		
面積			219.2343120	m	地積	219.23 m

地番	NO	標識	X	Y	辺長	測線
(ニ)146-15	5007	()	142883.457	28881.362	4.999	5008 - 5007
	5008	()	142884.892	28876.573	9.084	1024 - 5008
	1024	()	142891.974	28870.884	15.625	1025 - 1024
	1025	()	142898.585	28885.042	13.704	1023 - 1025
	1023	()	142887.007	28892.374	11.570	5007 - 1023
倍面積			369.131263	m		
面積			184.5656315	m	地積	184.56 m

*公式 $A = 1/2 \sum (X_2 - X_1)(Y_1 + Y_2)$
 合計面積 843.4654390 m

2/2

引照点			
準備点			
点名及び備考	X	Y	
T. 5-1 (金属板)	142932.417	28912.434	
T. 5-2 (金属板)	142885.571	28889.205	
角度及び距離			
器械点	視準点	角度	距離
T. 5-1	5002	32-02-23	54.344
	5003	29-58-32	28.153
	5006	345-49-18	42.826
	5007	6-01-33	57.987
	1021	31-20-07	41.242
	1022	359-09-00	30.006
	1023	357-27-31	49.643
T. 5-2	1024	19-23-55	57.983
	5002	282-10-43	29.493
	5003	333-14-44	31.246
	5006	44-15-13	15.032
	5007	228-32-24	8.122
	1021	308-30-06	27.406
	1022	1-08-39	22.289
1023	39-14-52	3.479	
1024	262-53-20	19.407	

測量の基準		既知点の名称及び座標値				
測地系	既知点	点名	X	Y	標識	備考
IV系		30A60	143212.572	29011.227	金属標	街区多角点
IV系		30A68	143042.461	28929.134	金属標	街区多角点

作成者 (令和 5年 4月 28日作成)

申請人 丸亀市 松永 恭二 縮尺 1

所在地

丸亀市土器町東三丁目 146 番 13

物件番号 9

参考写真（東より）

最新の状況ではありませんので、現地は必ずご確認ください。



参考写真（北西より）

最新の状況ではありませんので、現地は必ずご確認ください。

