

平成24年度

# 市 税 概 要

丸 亀 市

## 凡 例

- 1 本書に用いる千円単位の数値は、単位未満を四捨五入、また比率は、小数点以下2位を四捨五入とした。したがって、合計と内訳の計、差引き等が一致しない場合がある。
- 2 該当数値はあるが、単位未満のものは、「0.0」で表示した。
- 3 各表中の符号の用法は、次のとおりである。
  - 「 - 」 ~ 該当数値のないもの
  - 「皆増」~ 前年度に数値がなく、全額増加したもの
  - 「皆減」~ 当年度に数値がなく、全額減少したもの

# 目 次

1	丸亀市の人口等 .....	1 頁
2	税務行政機構 .....	2
	(1) 行政機構 .....	2
	(2) 税務事務分掌 .....	3
	(3) 市町村税の徴収に要する経費等に関する調 .....	4
3	財 務 .....	6
	(1) 一般会計歳入決算状況 .....	6
	(2) 一般会計歳出決算状況(目的別).....	8
	(3) 自主財源と依存財源の状況 .....	10
	(4) 市税決算額の状況 .....	12
	(5) 市税決算額の推移 .....	13
	(6) 一般会計歳入総額に占める市税の推移 .....	14
	(7) 市税税目別収入の推移 .....	15
	(8) 市税年度別・税目別収入の状況(徴収率).....	16
	(9) 一般会計当初予算 .....	18
4	市 民 税 .....	21
	(1) 個人の市県民税調定額の推移(当初).....	21
	(2) 個人の市民税年齢階層別納税義務者数 .....	21
	(3) 個人の市民税納税義務者数 .....	22
	(4) 個人の市民税特別徴収義務者等に関する調 .....	22
	(5) 所得控除額 .....	23
	(6) 個人の市民税課税標準額段階別所得割額等に関する調 .....	24
	(7) 法人の市民税調定額の推移 .....	26
	(8) 法人の均等割納税義務者数 .....	26

5	固定資産税 .....	27頁
	(1) 固定資産税当初調定額の推移（現年課税分）.....	27
	(2) 納税義務者数 .....	27
	(3) 土地筆数・家屋棟数 .....	27
	(4) 土地に関する概要 .....	28
	(5) 家屋に関する概要 .....	30
	(6) 償却資産に関する概要 .....	32
6	諸 税 .....	33
	(1) 特別土地保有税調定額の推移 .....	33
	(2) 市たばこ税調定額の推移 .....	33
	(3) 入湯税調定額の推移 .....	33
	(4) 交付金調定額の推移（当初）.....	33
	(5) 軽自動車税調定額の推移（当初）.....	34
	(6) 軽自動車税車種別課税台数の推移（当初）.....	34
7	徴収関係等 .....	35
	(1) 前納報奨金の交付状況 .....	35
	(2) 市税の口座振替取扱状況（全納及び第1期分）.....	35
	(3) 市税のコンビニ収納状況（全納及び第1期分）.....	35
	(4) 徴収に関する調 .....	36
8	税外収入金に関する調 .....	39
9	過誤納金還付状況 .....	39
10	証明・閲覧に関する調 .....	39
11	税率一覧表 .....	40
12	普通徴収分納期一覧表 .....	42

# 1 丸 龜 市 の 人 口 等

## (1)人口・世帯数等調

(単位:世帯、人)

年 次	世帯数	人 口			1世帯当たりの人員
		総 数	男	女	
平成17年	40,966	110,024	52,942	57,082	2.69
18年	40,915	110,089	53,095	56,994	2.69
19年	41,414	110,175	53,200	56,975	2.66
20年	42,006	110,511	53,362	57,149	2.63
21年	42,478	110,726	53,568	57,158	2.61
22年	42,733	110,486	53,424	57,062	2.59
23年	43,116	110,381	53,585	56,796	2.56
24年	43,550	110,568	53,660	56,908	2.54

(注)各年とも4月1日現在の数値による。

## (2)就業構造の推移

(単位:人、%)

年	第1次産業		第2次産業		第3次産業		総数	
	人数	構成比	人数	構成比	人数	構成比	人数	構成比
昭和55年	5,706	12.2	17,199	36.7	23,924	51.1	46,829	100.0
60年	5,125	10.7	17,529	36.7	25,210	52.7	47,809	100.0
平成2年	3,893	7.8	17,933	35.9	28,067	56.3	49,893	100.0
7年	3,660	6.7	18,927	34.7	31,992	58.6	54,579	100.0
12年	2,909	5.4	18,276	33.9	32,802	60.8	53,987	100.0
17年	2,997	5.6	16,232	30.4	33,650	63.0	53,406	100.0
22年	2,121	4.2	15,191	29.8	32,197	63.2	50,981	100.0

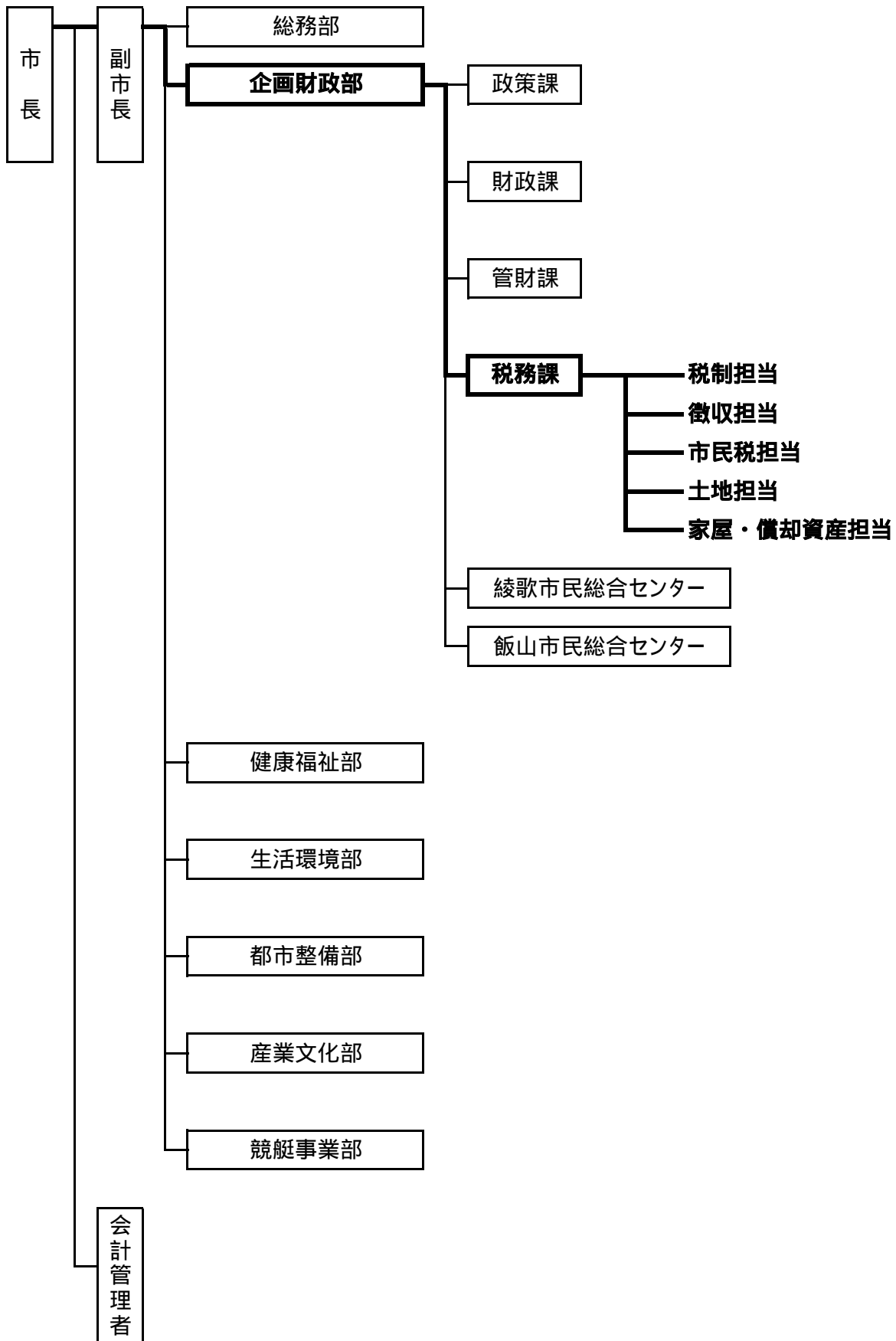
(注)各年とも国勢調査の数値による。

昭和55年～平成17年は旧1市2町の合計値。

総数に分類不能の産業を含む。

## 2 税務行政機構

### (1) 行政機構



(2) 税務事務分掌

区分 (担当別)	分 担 事 務
課 長 副 課 長	税務一般総括
税制担当	(1) 税務行政の連絡・調整及び税制に関すること。 (2) 税、介護保険料及び後期高齢者医療保険料に係る調査、統計及び報告の総括に関すること。 (3) 税務証明、介護保険料納付証明、後期高齢者医療保険料納付証明の受付及び交付並びに手数料の徴収に関すること。 (4) 税務公簿の閲覧の受付及び手数料の徴収に関すること。 (5) 軽自動車税及び市たばこ税の賦課及び減免に関すること。 (6) 軽自動車の標識交付及び手数料の徴収に関すること。 (7) 自動車臨時運行許可及び手数料の徴収に関すること。 (8) 市税、県民税、国民健康保険税、介護保険料、後期高齢者医療保険料その他徴収金の収納整理に関すること。 (9) 納税思想の普及及び宣伝に関すること。 (10) 納税の奨励に関すること。 (11) 過誤納金の充当又は還付に関すること。 (12) 口座振替に関すること。 (13) 課内の他の所管に属さない事項及び課内庶務に関すること。
徴収担当	(1) 市税、県民税、国民健康保険税、介護保険料及び後期高齢者医療保険料の徴収並びに督促及び滞納整理処分に関すること。 (2) 市税、県民税、国民健康保険税、介護保険料及び後期高齢者医療保険料の徴収及び滞納処分に関する異議申立て並びに諸願書の処理に関すること。 (3) 市税、県民税及び国民健康保険税の執行停止並びに不納欠損処分に関すること。 (4) 介護保険料及び後期高齢者医療保険料の不納欠損処分に関すること。 (5) 徴収囑託及び受託に関すること。 (6) その他徴収に関すること。
市民税担当	(1) 市県民税及び国民健康保険税の課税客体の調査及び賦課に関すること。 (2) 介護保険料及び後期高齢者医療保険料の賦課客体の調査及び賦課に関すること。 (3) 前2号の事務に係る異議申立て及び減免申請の処理に関すること。 (4) その他市県民税、国民健康保険税、介護保険料及び後期高齢者医療保険料に関すること。
土地担当	(1) 土地に係る固定資産税の課税客体の調査(評価を含む。)及び賦課に関すること。 (2) 前号の事務に係る異議申立て及び減免申請の処理に関すること。 (3) 国有資産等所在市町村交付金及び納付金に関すること。 (4) 地籍図等の写しの交付に関すること。 (5) その他固定資産税に関すること。
家屋・償却 資産担当	(1) 家屋及び償却資産に係る固定資産税の課税客体の調査(評価を含む。)及び賦課に関すること。 (2) 前号の事務に係る異議申立て及び減免申請の処理に関すること。 (3) その他家屋及び償却資産に係る固定資産税に関すること。

(3)市町村税の徴収に要する経費等に関する調

区 分		年 度	平成19年度	
			金 額	前年比
税 収 入 額		(A) 市 税	14,263,128	9.5
		(B) 個人の県民税	3,237,066	85.6
		(C) 合 計	17,500,194	18.4
徴 税 費	人 件 費	(D) 基 本 給	129,568	0.4
		(E) 諸 手 当	73,537	6.5
		(イ) 超過勤務手当	6,257	85.5
		(ロ) 税務特別手当	290	5.8
		(ハ) その他の手当	66,990	2.4
		(F) そ の 他	28,970	4.1
		(G) 小 計	232,075	2.7
	需 用 費	(H) 旅 費	37	9.8
		(I) 賃 金	2,048	28.3
		(J) そ の 他	70,670	3.7
		(K) 小 計	72,755	2.4
	報 奨 金 及 び こ れ に 類 する 経 費	(L) 納期前納付報奨金	43,606	2.2
		(M) 納税貯蓄組合補助金	0	
(N) 納税奨励金		0		
(O) そ の 他		0		
(P) 小 計		43,606	2.2	
そ の 他	(Q) そ の 他	0		
(R) 合 計			348,436	2.6
県 民 税 徴 収 取 扱 費		(S) 納税義務者の数を 基準にした金額	215,912	
		(T) 報奨金の額に相当する金額	30,125	
		(U) 合 計	246,037	
(V)	(R) - (U)		102,399	
税 収 入 額 対 する 徴 税 費 の 割 合		(R) / (C)	2.0	
		(V) / (A)	0.7	



(単位:千円、%)

平成20年度		平成21年度		平成22年度		平成23年度	
金 額	前年比	金 額	前年比	金 額	前年比	金 額	前年比
14,761,095	3.5	14,116,564	4.4	14,284,992	1.2	14,009,830	1.9
3,408,607	5.3	3,390,678	0.5	3,241,896	4.4	3,200,394	1.3
18,169,702	3.8	17,507,242	3.6	17,526,888	0.1	17,210,224	1.8
130,188	0.5	123,509	5.1	122,549	0.8	102,952	16.0
72,123	1.9	62,305	13.6	60,903	2.3	52,824	13.3
9,560	52.8	6,773	29.2	8,011	18.3	7,883	1.6
768	164.8	821	6.9	747	9.0	729	2.4
61,795	7.8	54,711	11.5	52,145	4.7	44,212	15.2
30,224	4.3	30,507	0.9	31,618	3.6	27,986	11.5
232,535	0.2	216,321	7.0	215,070	0.6	183,762	14.6
18	51.4	165	816.7	76	53.9	146	92.1
3,735	82.4	3,461	7.3	3,365	2.8	4,625	37.4
66,511	5.9	85,776	29.0	77,677	9.4	97,668	25.7
70,264	3.4	89,402	27.2	81,118	9.3	102,439	26.3
43,548	0.1	42,098	3.3	41,211	2.1	0	皆減
0		0		0		0	
0		0		0		0	
0		0		0		0	
43,548	0.1	42,098	3.3	41,211	2.1	0	皆減
0		0		0		0	
346,347	0.6	347,821	0.4	337,399	3.0	286,201	15.2
217,624		176,834	18.7	176,657	0.1	161,087	8.8
1,402		779	44.4	0	皆減	0	
219,026		177,613	18.9	176,657	0.5	161,087	8.8
127,321		170,208	33.7	160,742	5.6	125,114	22.2
1.9		2.0		1.9		1.7	
0.9		1.2		1.1		0.9	

(課税状況調による)

### 3 財 務

#### (1)一般会計歳入決算状況

款	平成17年度		平成18年度		平成19年度	
	金 額	前年比	金 額	前年比	金 額	前年比
市 税	12,984,988	2.3	13,031,387	0.4	14,263,128	9.5
地 方 譲 与 税	783,647	31.7	1,220,988	55.8	412,184	66.2
利 子 割 交 付 金	92,936	32.9	67,129	27.8	92,187	37.3
配 当 割 交 付 金	45,456	56.7	66,901	47.2	81,777	22.2
株式等譲渡所得割交付金	56,454	147.6	51,680	8.5	47,494	8.1
地方消費税交付金	1,014,883	7.4	1,068,389	5.3	1,058,809	0.9
ゴルフ場利用税交付金	9,252	6.7	8,582	7.2	8,662	0.9
自動車取得税交付金	212,939	8.8	220,399	3.5	199,940	9.3
地方特例交付金	429,938	1.1	349,623	18.7	98,510	71.8
地 方 交 付 税	6,887,309	4.4	6,489,136	5.8	6,189,582	4.6
交通安全対策特別交付金	32,517	12.8	35,739	9.9	35,675	0.2
分担金及び負担金	781,660	13.8	759,820	2.8	707,413	6.9
使用料及び手数料	1,020,400	23.0	1,023,259	0.3	944,657	7.7
国 庫 支 出 金	3,697,719	13.6	3,197,047	13.5	3,150,439	1.5
県 支 出 金	2,081,162	11.2	1,813,842	12.8	1,960,653	8.1
財 産 収 入	785,904	192.3	760,856	3.2	653,761	14.1
寄 附 金	5,319	86.4	2,980	44.0	4,791	60.8
繰 入 金	1,456,514	71.5	1,266,878	13.0	1,252,054	1.2
繰 越 金	2,275,661	113.6	2,009,068	11.7	1,473,221	26.7
諸 収 入	2,407,413	31.1	1,225,829	49.1	1,945,807	58.7
(うち競艇事業収益収入)	[0]		[0]		[400,000]	皆増
市 債	5,608,800	1.2	2,141,600	61.8	2,202,400	2.8
合 計	42,670,871	4.6	36,811,132	13.7	36,783,144	0.1

(単位:千円、%)

平成20年度		平成21年度		平成22年度		平成23年度	
金額	前年比	金額	前年比	金額	前年比	金額	前年比
14,761,095	3.5	14,116,564	4.4	14,284,992	1.2	14,009,830	1.9
395,255	4.1	372,573	5.7	362,335	2.7	352,640	2.7
91,482	0.8	84,793	7.3	81,891	3.4	59,020	27.9
32,875	59.8	25,558	22.3	32,157	25.8	37,855	17.7
12,253	74.2	12,390	1.1	9,639	22.2	7,152	25.8
980,114	7.4	1,005,454	2.6	1,003,727	0.2	1,021,150	1.7
9,112	5.2	8,951	1.8	8,120	9.3	8,290	2.1
190,730	4.6	114,749	39.8	98,050	14.6	82,179	16.2
180,843	83.6	188,227	4.1	187,255	0.5	149,167	20.3
6,092,477	1.6	6,346,294	4.2	6,676,622	5.2	6,888,249	3.2
31,587	11.5	31,726	0.4	31,286	1.4	31,442	0.5
700,045	1.0	715,442	2.2	729,003	1.9	752,531	3.2
892,238	5.5	863,427	3.2	841,648	2.5	836,431	0.6
4,041,454	28.3	6,468,868	60.1	5,142,769	20.5	5,403,087	5.1
2,013,117	2.7	2,102,299	4.4	2,525,700	20.1	2,470,381	2.2
289,979	55.6	328,136	13.2	308,814	5.9	498,205	61.3
7,947	65.9	3,883	51.1	3,868	0.4	7,861	103.2
904,637	27.7	225,769	75.0	350,094	55.1	544,040	55.4
1,104,895	25.0	1,312,851	18.8	1,073,390	18.2	1,408,435	31.2
1,795,092	7.7	1,871,143	4.2	1,269,035	32.2	1,295,600	2.1
[100,000]	75.0	[200,000]	100.0	[500,000]	150.0	[500,000]	0.0
3,403,000	54.5	7,997,200	135.0	5,582,700	30.2	6,169,400	10.5
37,930,227	3.1	44,196,297	16.5	40,603,095	8.1	42,032,945	3.5

(「主要施策の成果に関する報告書」による)

## (2) 一般会計歳出決算状況(目的別)

年度 款	平成17年度		平成18年度		平成19年度	
	金額	前年比	金額	前年比	金額	前年比
議 会 費	350,081	31.8	365,120	4.3	374,727	2.6
総 務 費	9,259,159	26.5	6,079,985	34.3	5,855,975	3.7
民 生 費	11,368,332	1.9	11,500,472	1.2	11,823,334	2.8
衛 生 費	4,029,533	10.0	3,585,622	11.0	3,417,431	4.7
労 働 費	242,446	8.7	233,450	3.7	177,680	23.9
農 林 水 産 費	770,498	37.5	833,260	8.1	848,235	1.8
商 工 費	748,841	25.8	468,628	37.4	421,280	10.1
土 木 費	4,408,588	23.1	3,267,328	25.9	2,886,249	11.7
消 防 費	1,349,973	2.3	1,305,653	3.3	1,208,290	7.5
教 育 費	3,782,361	31.3	3,859,206	2.0	4,395,064	13.9
公 債 費	3,874,110	0.1	3,830,875	1.1	3,634,176	5.1
諸 支 出 金	0	皆減	0		635,808	皆増
災 復 旧 費	477,881	100.8	8,312	98.3	0	皆減
合 計	40,661,803	2.4	35,337,911	13.1	35,678,249	1.0

(単位:千円、%)

平成20年度		平成21年度		平成22年度		平成23年度	
金 額	前年比	金 額	前年比	金 額	前年比	金 額	前年比
368,629	1.6	331,372	10.1	314,012	5.2	435,975	38.8
6,189,385	5.7	6,553,303	5.9	5,035,933	23.2	5,511,250	9.4
11,951,392	1.1	13,073,211	9.4	15,609,075	19.4	16,229,820	4.0
3,321,359	2.8	3,503,047	5.5	3,390,877	3.2	3,510,156	3.5
172,366	3.0	224,592	30.3	287,361	27.9	351,268	22.2
758,297	10.6	925,296	22.0	720,559	22.1	580,065	19.5
424,589	0.8	402,701	5.2	369,972	8.1	388,268	4.9
3,308,884	14.6	3,398,503	2.7	2,343,525	31.0	2,535,351	8.2
1,587,524	31.4	3,735,811	135.3	1,306,267	65.0	1,520,122	16.4
5,117,341	16.4	7,439,968	45.4	6,223,184	16.4	6,360,664	2.2
3,417,610	6.0	3,435,103	0.5	3,564,347	3.8	3,232,926	9.3
0	皆減	100,000	皆増	29,546	70.5	2,957	90.0
0		0		0		38,570	皆増
36,617,376	2.6	43,122,907	17.8	39,194,658	9.1	40,697,392	3.8

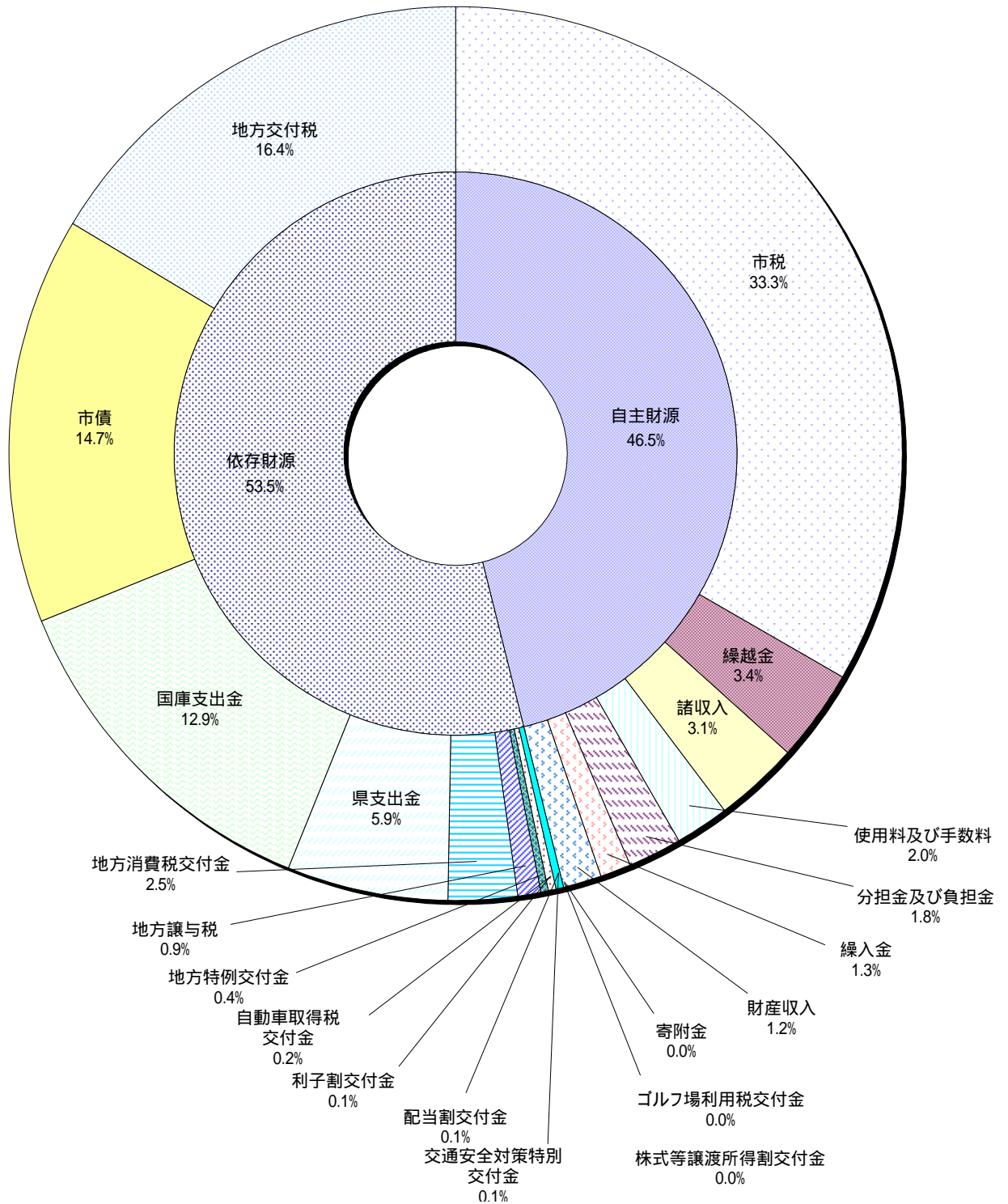
('主要施策の成果に関する報告書'による)

## (3) 自主財源と依存財源の状況

(単位:円)

区 分		平成19年度	平成20年度	平成21年度	平成22年度	平成23年度
自主財源	市 税	14,263,128,010	14,761,095,231	14,116,564,158	14,284,991,662	14,009,829,317
	分担金及び負担金	707,412,899	700,044,522	715,442,057	729,003,335	752,530,763
	使用料及び手数料	944,657,088	892,237,677	863,426,502	841,648,293	836,431,585
	財 産 収 入	653,760,924	289,978,668	328,135,933	308,814,268	498,204,925
	寄 附 金	4,791,250	7,947,000	3,883,250	3,867,879	7,861,250
	繰 入 金	1,252,054,000	904,637,000	225,769,000	350,094,000	544,040,000
	繰 越 金	1,473,221,367	1,104,894,869	1,312,851,193	1,073,389,984	1,408,435,424
	諸 収 入	1,945,806,487	1,795,093,001	1,871,144,064	1,269,035,245	1,295,599,617
	小 計	21,244,832,025	20,455,927,968	19,437,216,157	18,860,844,666	19,352,932,881
依存財源	地 方 譲 与 税	412,184,000	395,255,389	372,573,052	362,334,645	352,639,764
	利子割交付金	92,187,000	91,482,000	84,793,000	81,891,000	59,020,000
	地方消費税交付金	1,058,809,000	980,114,000	1,005,454,000	1,003,727,000	1,021,150,000
	ゴルフ場利用税金 交 付 金	8,661,625	9,112,320	8,950,585	8,119,720	8,289,715
	自動車取得税金 交 付 金	199,940,000	190,730,000	114,749,000	98,050,000	82,179,000
	地 方 交 付 税	6,189,582,000	6,092,477,000	6,346,294,000	6,676,622,000	6,888,249,000
	交通安全対策特別金 交 付 金	35,675,000	31,587,000	31,726,000	31,286,000	31,442,000
	国 庫 支 出 金	3,150,439,429	4,041,453,502	6,468,867,436	5,142,768,858	5,403,087,424
	県 支 出 金	1,960,653,018	2,013,117,452	2,102,299,294	2,525,699,983	2,470,380,754
	市 債	2,202,400,000	3,403,000,000	7,997,200,000	5,582,700,000	6,169,400,000
	配当割交付金	81,777,000	32,875,000	25,558,000	32,157,000	37,855,000
	株式等譲渡所得割金 交 付 金	47,494,000	12,253,000	12,390,000	9,639,000	7,152,000
	地方特例交付金	98,510,000	180,843,000	188,227,000	187,255,000	149,167,000
小 計	15,538,312,072	17,474,299,663	24,759,081,367	21,742,250,206	22,680,011,657	
歳 入 合 計	36,783,144,097	37,930,227,631	44,196,297,524	40,603,094,872	42,032,944,538	

## 自主財源と依存財源の状況(平成23年度決算ベース)



## (4) 市税決算額の状況(平成23年度)

(単位:円)

税 目	区 分	予 算 現 額	調 定 額	収 入 済 額	不 納 欠 損 額	収 入 未 済 額	還 付 未 済 額
市 民 税		6,736,600,000	7,222,180,434	6,761,067,086	23,057,208	439,644,293	1,588,153
	個 人	4,844,000,000	5,325,633,377	4,884,868,786	20,570,190	421,779,754	1,585,353
	現年課税分	4,764,000,000	4,884,071,617	4,773,989,703	40,469	111,607,952	1,566,507
	滞納繰越分	80,000,000	441,561,760	110,879,083	20,529,721	310,171,802	18,846
	法 人	1,892,600,000	1,896,547,057	1,876,198,300	2,487,018	17,864,539	2,800
	現年課税分	1,890,000,000	1,879,633,400	1,873,605,600	0	6,030,600	2,800
	滞納繰越分	2,600,000	16,913,657	2,592,700	2,487,018	11,833,939	0
固 定 資 産 税		6,170,290,000	6,710,728,910	6,192,453,497	42,057,716	476,717,597	499,900
	固 定 資 産 税	6,158,900,000	6,699,300,610	6,181,025,197	42,057,716	476,717,597	499,900
	現年課税分	6,068,900,000	6,194,041,100	6,079,099,057	101,600	115,338,643	498,200
	滞納繰越分	90,000,000	505,259,510	101,926,140	41,956,116	361,378,954	1,700
	国有資産等所在 市町村交付金	11,390,000	11,428,300	11,428,300	0	0	0
軽自動車税		252,000,000	283,190,736	255,131,121	2,698,673	25,428,842	67,900
	現年課税分	248,000,000	256,867,200	249,078,400	1,000	7,854,700	66,900
	滞納繰越分	4,000,000	26,323,536	6,052,721	2,697,673	17,574,142	1,000
市たばこ税		700,000,000	781,735,063	781,735,063	0	0	0
入 湯 税		15,000,000	19,442,550	19,442,550	0	0	0
合 計		13,873,890,000	15,017,277,693	14,009,829,317	67,813,597	941,790,732	2,155,953
	現年課税分	13,697,290,000	14,027,219,230	13,788,378,673	143,069	240,831,895	2,134,407
	滞納繰越分	176,600,000	990,058,463	221,450,644	67,670,528	700,958,837	21,546



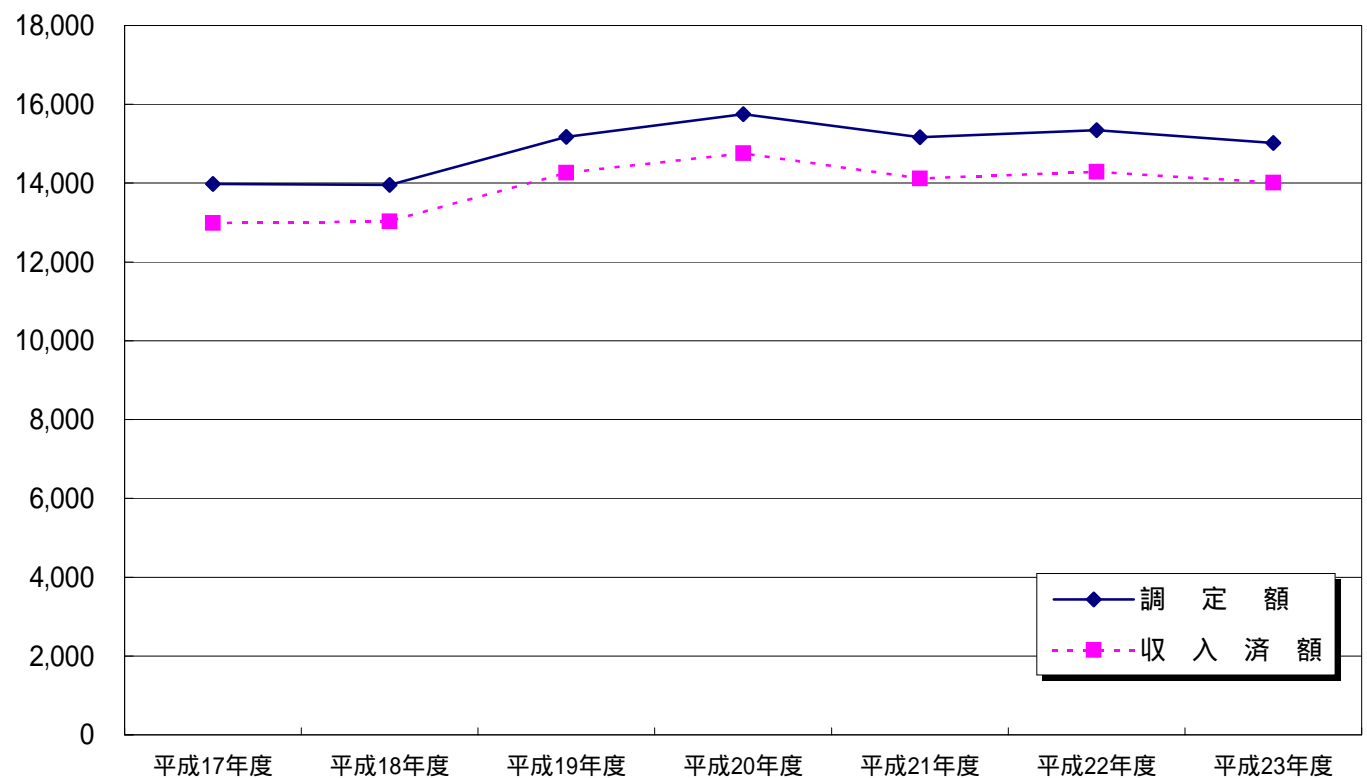
(5) 市税決算額の推移

(単位:円、%)

区 分	調 定 額	収 入 済 額	予 算 額	予算比
平成17年度	13,980,023,636	12,984,987,835	12,712,910,000	102.1
平成18年度	13,952,931,825	13,031,386,870	12,859,810,000	101.3
平成19年度	15,173,887,478	14,263,128,010	14,220,460,000	100.3
平成20年度	15,750,288,662	14,761,095,231	14,546,410,000	101.5
平成21年度	15,165,564,004	14,116,564,158	13,954,677,000	101.2
平成22年度	15,343,886,547	14,284,991,662	13,948,510,000	102.4
平成23年度	15,017,277,693	14,009,829,317	13,873,890,000	101.0

(百万円)

市税決算額の推移



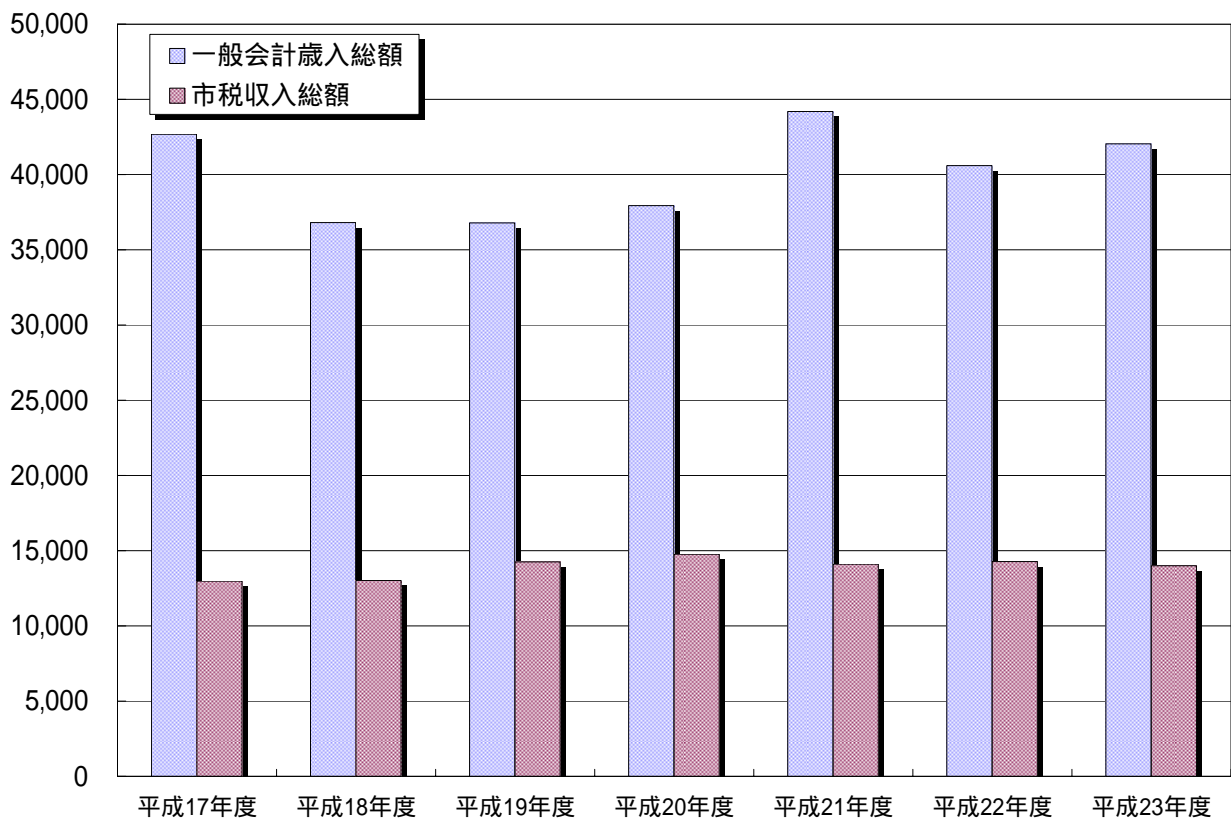
(6) 一般会計歳入総額に占める市税の推移

(単位:円、%)

区 分	一般会計歳入総額	市税収入総額	市税割合
平成17年度	42,670,871,417	12,984,987,835	30.4
平成18年度	36,811,132,650	13,031,386,870	35.4
平成19年度	36,783,144,097	14,263,128,010	38.8
平成20年度	37,930,227,631	14,761,095,231	38.9
平成21年度	44,196,297,524	14,116,564,158	31.9
平成22年度	40,603,094,872	14,284,991,662	35.2
平成23年度	42,032,944,538	14,009,829,317	33.3

一般会計歳入総額に占める市税の推移

(百万円)

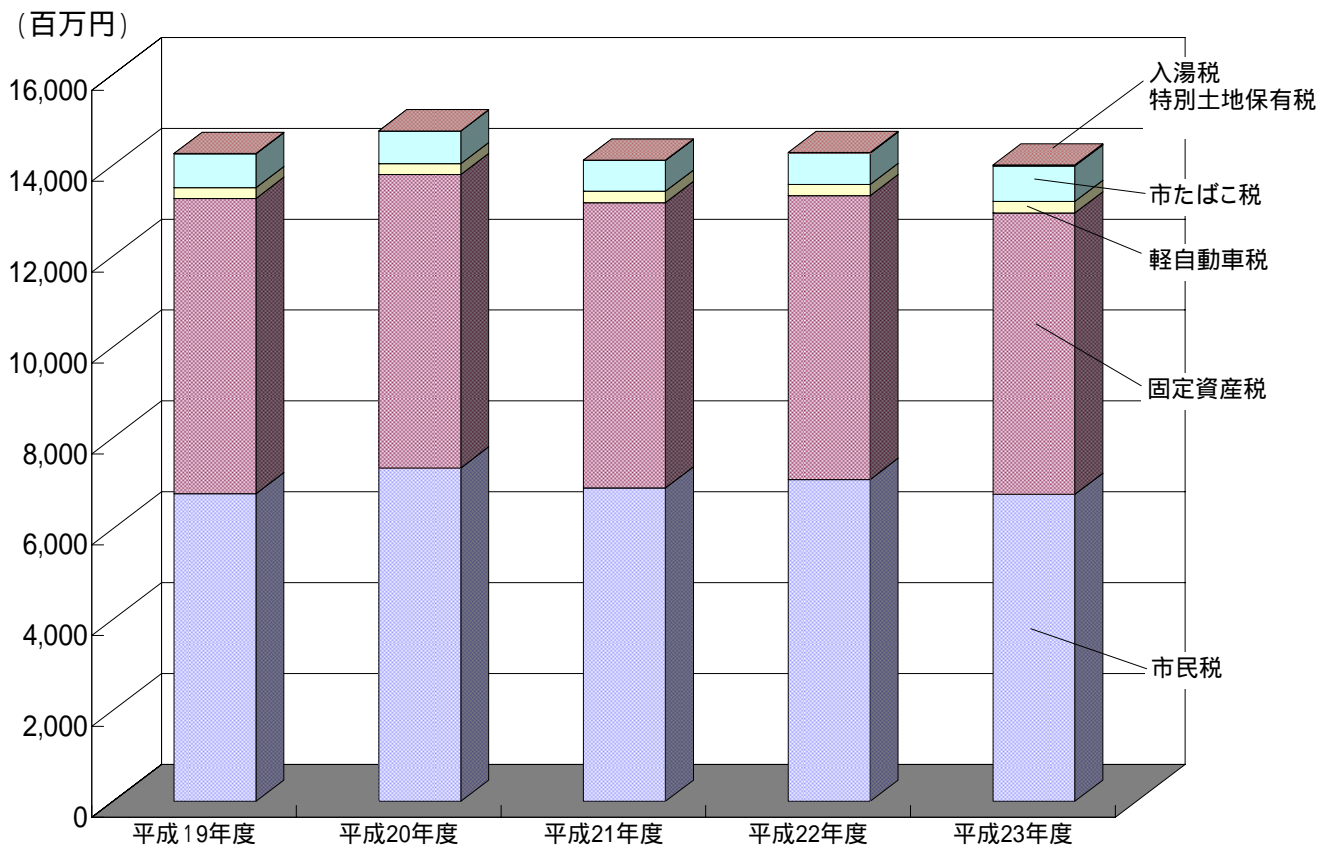


(7)市税税目別収入の推移

(単位:千円)

区分 \ 年度	平成19年度	平成20年度	平成21年度	平成22年度	平成23年度
市民税	6,776,140	7,342,023	6,901,526	7,088,006	6,761,068
個人	5,161,497	5,212,674	5,199,306	4,951,120	4,884,869
法人	1,614,643	2,129,349	1,702,220	2,136,886	1,876,199
固定資産税	6,498,238	6,457,610	6,280,683	6,244,467	6,192,453
土地	2,747,809	2,613,922	2,491,934	2,376,698	2,280,491
家屋	2,857,946	2,935,512	2,902,952	2,978,099	3,069,533
償却資産	876,046	896,639	874,220	878,099	831,001
交付金・納付金	16,437	11,537	11,577	11,571	11,428
軽自動車税	237,403	240,970	248,073	251,114	255,131
市たばこ税	744,609	713,924	679,487	688,712	781,735
特別土地保有税	0	0	3	0	0
入湯税	6,738	6,566	6,792	12,694	19,443
合計	14,263,128	14,761,093	14,116,564	14,284,993	14,009,830
(対前年度伸率%)	9.5	3.5	4.4	1.2	1.9

市税税目別収入の推移



## (8) 市税年度別・税目別収入の状況(徴収率)

税 目		年 度	平成19年度			平成20年度		
			調 定 額	収 入 額	徴収率	調 定 額	収 入 額	徴収率
市 民 税	個人	現年課税分	5,232,480	5,095,423	97.4	5,279,400	5,137,309	97.3
		滞納繰越分	282,400	66,073	23.4	326,587	75,366	23.1
	法人	現年課税分	1,615,541	1,612,676	99.8	2,131,280	2,126,836	99.8
		滞納繰越分	15,243	1,967	12.9	15,611	2,514	16.1
	計		7,145,664	6,776,139	94.8	7,752,878	7,342,025	94.7
固定資産税	固定	現年課税分	6,485,252	6,358,826	98.1	6,500,020	6,359,478	97.8
		滞納繰越分	507,007	122,976	24.3	493,946	86,596	17.5
	交付金・納付金		16,437	16,437	100.0	11,537	11,537	100.0
	計		7,008,696	6,498,239	92.7	7,005,503	6,457,611	92.2
軽自動車税	現年課税分		239,544	231,974	96.8	243,916	235,891	96.7
	滞納繰越分		28,637	5,429	19.0	27,501	5,079	18.5
	計		268,181	237,403	88.5	271,417	240,970	88.8
市たばこ税	現年課税分		744,609	744,609	100.0	713,924	713,924	100.0
	滞納繰越分		0	0		0	0	
	計		744,609	744,609	100.0	713,924	713,924	100.0
入湯税	現年課税分		6,738	6,738	100.0	6,566	6,566	100.0
特別土地保有税	現年課税分		0	0		0	0	
	滞納繰越分		0	0		0	0	
	計		0	0		0	0	
合 計	現年課税分		14,340,601	14,066,683	98.1	14,886,643	14,591,541	98.0
	滞納繰越分		833,287	196,445	23.6	863,645	169,555	19.6
	計		15,173,888	14,263,128	94.0	15,750,288	14,761,096	93.7

国民健康保険税	現年課税分		3,082,666	2,856,705	92.7	2,460,533	2,221,671	90.3
	滞納繰越分		784,401	137,969	17.6	789,915	122,915	15.6
	計		3,867,067	2,994,674	77.4	3,250,448	2,344,586	72.1

(単位:千円、%)

平成21年度			平成22年度			平成23年度		
調定額	収入額	徴収率	調定額	収入額	徴収率	調定額	収入額	徴収率
5,266,036	5,119,414	97.2	4,978,840	4,860,983	97.6	4,884,072	4,773,990	97.7
373,747	79,892	21.4	423,557	90,137	21.3	441,562	110,879	25.1
1,703,543	1,699,579	99.8	2,138,356	2,134,791	99.8	1,879,633	1,873,606	99.7
16,516	2,641	16.0	17,208	2,095	12.2	16,914	2,593	15.3
7,359,841	6,901,527	93.8	7,557,961	7,088,006	93.8	7,222,181	6,761,068	93.6
6,312,528	6,181,702	97.9	6,283,770	6,156,678	98.0	6,194,041	6,079,099	98.1
516,669	87,404	16.9	508,313	76,218	15.0	505,260	101,926	20.2
11,577	11,577	100.0	11,571	11,571	100.0	11,428	11,428	100.0
6,840,774	6,280,683	91.8	6,803,654	6,244,467	91.8	6,710,729	6,192,453	92.3
251,529	243,156	96.7	253,741	245,921	96.9	256,867	249,078	97.0
27,138	4,917	18.1	27,056	5,193	19.2	26,324	6,053	23.0
278,667	248,073	89.0	280,797	251,114	89.4	283,191	255,131	90.1
679,487	679,487	100.0	688,781	688,712	100.0	781,658	781,658	100.0
0	0		0	0		77	77	100.0
679,487	679,487	100.0	688,781	688,712	100.0	781,735	781,735	100.0
6,792	6,792	100.0	12,694	12,694	100.0	19,443	19,443	100.0
3	3	100.0	0	0		0	0	
0	0		0	0		0	0	
3	3	100.0	0	0		0	0	
14,231,494	13,941,710	98.0	14,367,753	14,111,350	98.2	14,027,142	13,788,302	98.3
934,070	174,854	18.7	976,134	173,643	17.8	990,137	221,528	22.4
15,165,564	14,116,564	93.1	15,343,887	14,284,993	93.1	15,017,279	14,009,830	93.3

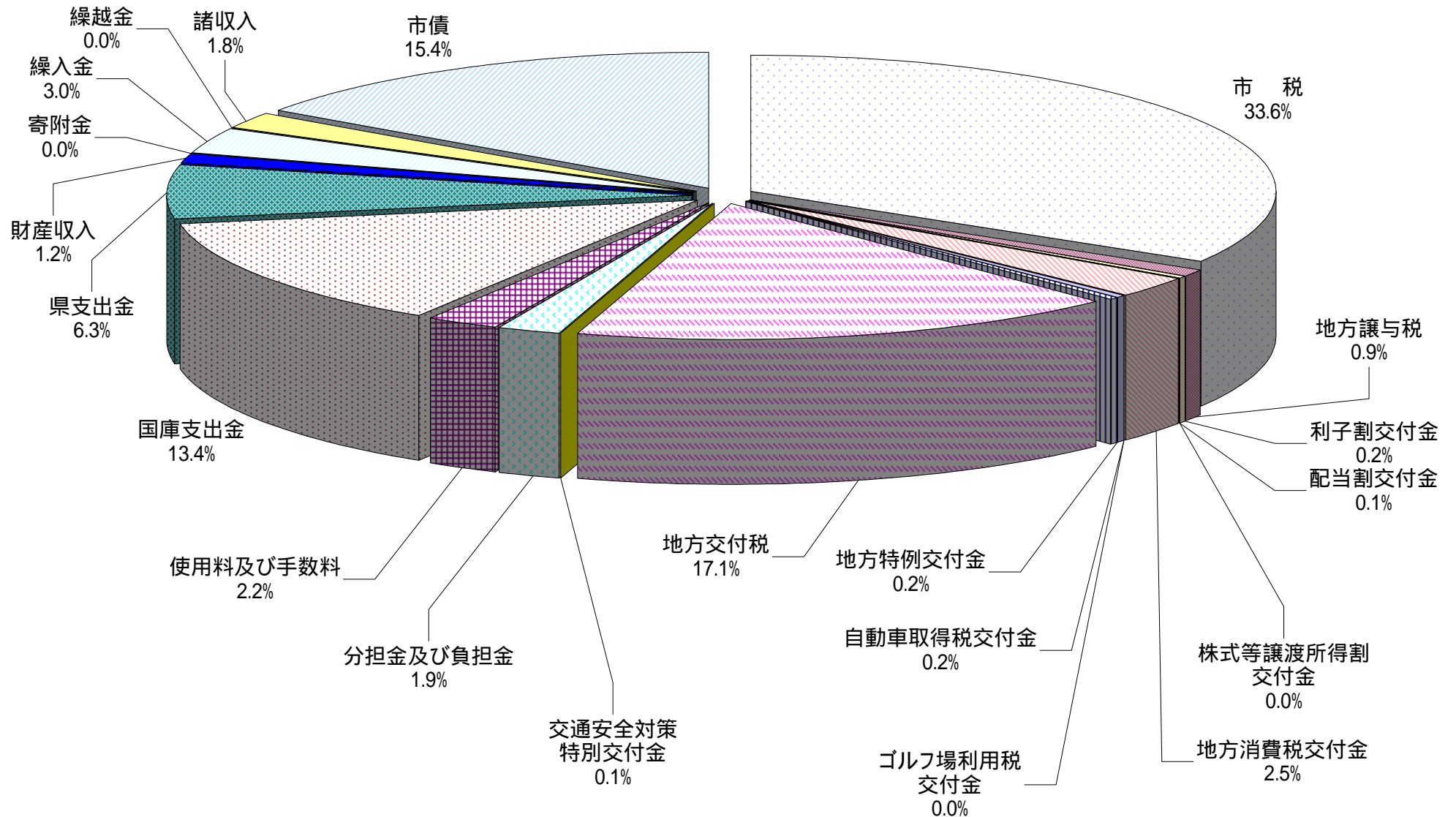
2,497,922	2,237,523	89.6	2,606,279	2,328,226	89.3	2,602,025	2,313,078	88.9
827,342	128,451	15.5	873,514	126,411	14.5	934,115	158,705	17.0
3,325,264	2,365,974	71.2	3,479,793	2,454,637	70.5	3,536,140	2,471,783	69.9

## (9) 一般会計当初予算額(平成24年度)

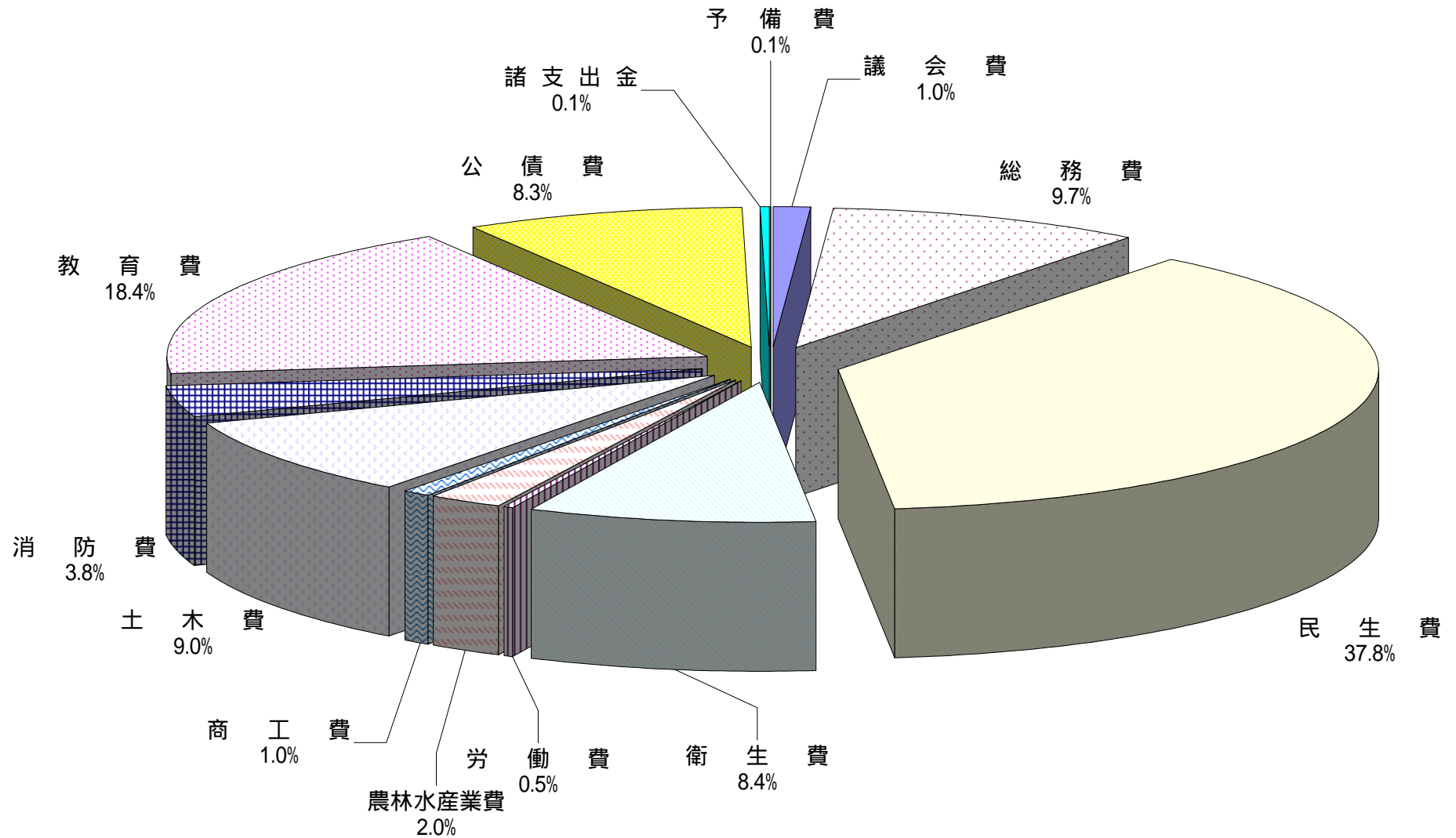
(単位:千円、%)

歳 入			歳 出		
款 別	予 算 額	構 成 比	款 別	予 算 額	構 成 比
市 税	13,430,000	33.6	議 会 費	397,262	1.0
地 方 譲 与 税	345,000	0.9	総 務 費	3,886,821	9.7
利 子 割 交 付 金	66,000	0.2	民 生 費	15,123,844	37.8
配 当 割 交 付 金	33,000	0.1	衛 生 費	3,348,730	8.4
株 式 等 譲 渡 所 得 割 交 付 金	10,000	0.0	労 働 費	181,173	0.5
地 方 消 費 税 交 付 金	1,012,300	2.5	農 林 水 産 業 費	782,011	2.0
ゴ ル フ 場 利 用 税 交 付 金	8,500	0.0	商 工 費	419,942	1.0
自 動 車 取 得 税 交 付 金	99,000	0.2	土 木 費	3,595,414	9.0
地 方 特 例 交 付 金	65,000	0.2	消 防 費	1,502,185	3.8
地 方 交 付 税	6,850,000	17.1	教 育 費	7,359,419	18.4
交 通 安 全 対 策 金 特 別 交 付 金	30,000	0.1	公 債 費	3,322,404	8.3
分 担 金 及 び 負 担 金	749,639	1.9	諸 支 出 金	30,795	0.1
使 用 料 及 び 手 数 料	864,485	2.2	予 備 費	50,000	0.1
国 庫 支 出 金	5,374,425	13.4			
県 支 出 金	2,525,753	6.3			
財 産 収 入	477,365	1.2			
寄 附 金	10	0.0			
繰 入 金	1,181,934	3.0			
繰 越 金	10	0.0			
諸 収 入	717,779	1.8			
市 債	6,159,800	15.4			
歳 入 合 計	40,000,000	100.0	歳 出 合 計	40,000,000	100.0

# 歳入(平成24年度一般会計当初予算)



# 歳出(平成24年度一般会計当初予算)





## 4 市 民 税

### (1) 個人の市県民税調定額の推移(当初)

(単位:千円)

年 度	区 分	市民税	県民税	市県民税
平成20年度	普通徴収分	1,653,362	1,077,692	2,731,054
	特別徴収分	3,499,489	2,304,245	5,803,734
	計	5,152,851	3,381,937	8,534,788
平成21年度	普通徴収分	1,630,978	1,061,262	2,692,240
	特別徴収分	3,502,938	2,304,902	5,807,840
	計	5,133,916	3,366,164	8,500,080
平成22年度	普通徴収分	1,508,682	950,480	2,459,162
	特別徴収分	3,375,910	2,219,817	5,595,727
	計	4,884,592	3,170,297	8,054,889
平成23年度	普通徴収分	1,440,877	936,267	2,377,144
	特別徴収分	3,347,028	2,200,149	5,547,177
	計	4,787,905	3,136,416	7,924,321
平成24年度	普通徴収分	1,430,566	929,988	2,360,554
	特別徴収分	3,597,940	2,367,096	5,965,036
	計	5,028,506	3,297,084	8,325,590

平成21年度から始まった年金特徴は普通徴収分に含まれています。

### (2) 個人の市民税 年齢階層別納税義務者数

(単位:人)

		課税年度別納税義務者数				
		平成20年度	平成21年度	平成22年度	平成23年度	平成24年度
年 齢 階 層	10歳未満	0	0	0	0	0
	10歳代	66	95	100	73	76
	20歳代	7,555	7,497	7,264	7,015	7,020
	30歳代	11,147	11,314	11,258	11,074	10,956
	40歳代	9,184	9,307	9,422	9,716	10,015
	50歳代	11,411	10,891	10,317	9,944	9,682
	60歳代	7,729	8,350	8,836	9,022	9,196
	70歳代	4,161	4,062	4,079	4,168	4,301
	80歳代	1,555	1,663	1,791	1,833	1,912
	90歳代	144	174	195	231	252
	100歳以上	4	4	4	2	2
合 計		52,956	53,357	53,266	53,078	53,412

(各課税年度7月1日時点の状況)

(3) 個人の市民税納税義務者数

(単位:人、千円)

区分 年度	均等割のみを納める者		均等割と所得割を納める者			合計	
	納税義務者	均等割額	納税義務者	均等割額	所得割額	納税義務者	税額
平成20年度	4,833	14,499	48,123	144,369	5,036,293	52,956	5,195,161
平成21年度	4,960	14,880	48,397	145,191	5,001,069	53,357	5,161,140
平成22年度	5,326	15,978	47,940	143,820	4,732,230	53,266	4,892,028
平成23年度	5,363	16,089	47,715	143,145	4,652,478	53,078	4,811,712
平成24年度	5,240	15,720	48,172	144,516	4,934,421	53,412	5,094,657
給与所得者	2,792	8,376	38,758	116,274	4,247,538	41,550	4,372,188
営業所得者	399	1,197	1,710	5,130	214,101	2,109	220,428
農業所得者	51	153	126	378	6,877	177	7,408
その他の所得者	1,998	5,994	7,578	22,734	465,905	9,576	494,633

(注) 課税状況調による

(4) 個人の市民税特別徴収義務者等に関する調

(単位:人、千円)

区分 年度	特別徴収義務者数	納税義務者数		特別徴収税額	特別徴収税額の内訳	
			うち均等割のみ		所得割額	均等割額
平成20年度	4,120	28,700	1,041	3,535,295	3,449,195	86,100
平成21年度	4,229	29,501	1,366	3,523,530	3,435,027	88,503
平成22年度	4,295	29,637	1,410	3,377,028	3,288,117	88,911
平成23年度	4,381	29,891	1,439	3,363,497	3,273,824	89,673
平成24年度	4,419	30,591	1,371	3,664,221	3,572,469	91,752

(注) 課税状況調による

## (5)所得控除額

(単位:千円)

区 分	平成20年度	平成21年度	平成22年度	平成23年度	平成24年度
雑 損	2,248	13,168	5,229	3,237	2,473
医 療 費	855,538	909,043	895,479	901,667	936,335
社会保険料	21,177,129	21,411,616	21,191,445	21,879,498	22,615,482
小規模企業 共済基金	387,104	394,777	401,743	417,854	421,436
生命保険料	1,544,218	1,547,106	1,524,026	1,518,644	1,523,833
地震保険料	93,339	93,894	91,500	88,737	90,126
寄 附 金	0				
障 害 者	596,600	581,420	558,200	544,480	562,860
寡 婦	245,380	245,640	257,040	266,180	283,340
寡 夫	33,280	32,240	36,920	37,440	40,040
勤 労 学 生	0	260	260	0	780
配 偶 者	4,185,780	4,157,080	4,052,160	3,979,320	4,192,510
配偶者特別	280,580	302,650	305,480	312,460	223,390
扶 養	9,598,200	9,429,850	9,147,040	9,032,830	4,136,800
基 礎	15,880,590	15,970,680	15,819,870	15,745,620	15,896,760
合 計	54,879,986	55,089,424	54,286,392	54,727,967	50,926,165

(注1)課税状況調による

(注2)寄附金については平成21年度より税額控除のため除外

(6) 個人の市民税課税標準額段階別所得割額等に関する調

年 度	区 分	納 税 義 務 者 数			総所得金額 (A)	所得控除額 (B)
		有資格者	失格者	計		
	平成19年度	45,794	2,163	47,957	143,192,277	54,648,597
	平成20年度	45,819	2,304	48,123	143,422,137	54,879,986
	平成21年度	46,062	2,335	48,397	142,319,490	55,089,424
	平成22年度	45,580	2,360	47,940	136,925,206	54,286,392
	平成23年度	45,261	2,454	47,715	136,173,612	54,727,967
	平成24年度	46,123	2,049	48,172	136,922,415	50,926,165
課 税 標 準 額	10万円以下	673	1,523	2,196	2,050,896	1,337,614
	10万円を超え 100万円以下	17,062	513	17,575	24,365,985	14,245,066
	100万円を超え 200万円以下	14,784	6	14,790	36,222,858	14,842,617
	200万円を超え 300万円以下	6,587	4	6,591	24,747,024	8,523,593
	300万円を超え 400万円以下	3,567	3	3,570	18,033,782	5,577,401
	400万円を超え 550万円以下	1,882	0	1,882	11,908,805	3,254,863
	550万円を超え 700万円以下	637	0	637	5,147,111	1,210,728
	700万円を超え 1,000万円以下	427	0	427	4,389,523	839,783
	1,000万円超	504	0	504	10,056,431	1,094,500

(単位:人、千円、%)

課税標準額 (C) = (A) - (B)	算出税額 (D)	税額控除額等 (E)	所得割税額 (F) = (D) - (E)	平均税率
88,543,680	5,222,087	142,895	5,079,192	6.0
88,542,151	5,214,435	178,142	5,036,293	6.0
87,230,066	5,171,060	169,991	5,001,069	6.0
82,638,814	4,917,687	185,457	4,732,230	6.0
81,445,645	4,840,383	187,905	4,652,478	6.0
85,996,250	5,116,327	181,906	4,934,421	6.0
713,282	24,177	2,669	21,508	
10,120,919	599,398	53,115	546,283	
21,380,241	1,277,546	72,844	1,204,702	
16,223,431	968,707	32,627	936,080	
12,456,381	744,428	8,991	735,437	
8,653,942	517,789	3,679	514,110	
3,936,383	235,395	1,432	233,963	
3,549,740	211,998	1,799	210,199	
8,961,931	536,889	4,750	532,139	

(課税状況調より)

## (7) 法人の市民税調定額の推移

(単位:社、千円)

年度 \ 区分	納税義務者数	均等割額	法人税割額
平成19年度	2,861	279,011	1,227,040
平成20年度	2,876	289,072	1,556,848
平成21年度	2,898	287,245	1,416,297
平成22年度	2,895	304,825	1,833,531
平成23年度	2,899	300,543	1,579,090

(注) 課税状況調による

## (8) 法人の均等割納税義務者数

(単位:社)

区分 \ 年度	平成19年度	平成20年度	平成21年度	平成22年度	平成23年度
資本金等の金額 1,000万円以下 従業員数 50人以下	2,101	2,087	2,107	2,100	2,120
資本金等の金額 1,000万円以下 従業員数 50人超	23	26	26	27	28
資本金等の金額 1,000万円超 ~ 1億円 従業員数 50人以下	450	453	449	457	445
資本金等の金額 1,000万円超 ~ 1億円 従業員数 50人超	40	41	37	36	39
資本金等の金額 1億円超 ~ 10億円 従業員数 50人以下	91	98	102	94	99
資本金等の金額 1億円超 ~ 10億円 従業員数 50人超	7	8	8	9	8
資本金等の金額 10億円超 ~ 従業員数 50人以下	130	136	143	150	138
資本金等の金額 10億円超 ~ 50億円 従業員数 50人超	4	6	6	7	7
資本金等の金額 50億円超 ~ 従業員数 50人超	15	21	19	15	15
計	2,861	2,876	2,897	2,895	2,899

(注) 課税状況調による

## 5 固定資産税

### (1) 固定資産税当初調定額の推移(現年課税分)

(単位:千円、%)

区 分	平成20年度		平成21年度		平成22年度		平成23年度		平成24年度	
	調定額	対前年 伸び率	調定額	対前年 伸び率	調定額	対前年 伸び率	調定額	対前年 伸び率	調定額	対前年 伸び率
土 地	2,638,226	4.2	2,509,606	4.9	2,398,427	4.4	2,284,926	4.7	2,218,241	2.9
家 屋	2,963,733	3.6	2,924,821	1.3	3,004,133	2.7	3,076,233	2.4	2,788,986	9.3
償却資産	900,720	3.1	878,308	2.5	878,491	0.0	836,371	4.8	841,153	0.6
合 計	6,502,679	0.2	6,312,735	2.9	6,281,051	0.5	6,197,530	1.3	5,848,380	5.6

(注1) 償却資産については、大臣配分を含む。

(注2) 調定額については、普通交付税算定調書による。

### (2) 納税義務者数

(単位:人)

区 分	土 地	家 屋	償却資産	計
平成20年度	32,071	34,502	770	67,343
平成21年度	32,214	34,773	803	67,790
平成22年度	32,385	35,021	785	68,191
平成23年度	32,513	35,330	781	68,624
平成24年度	32,666	35,568	768	69,002

(注1) 概要調書による。

(注2) 免税点未満を除く。

### (3) 土地筆数・家屋棟数

(単位:筆、棟)

区 分	平成20年度	平成21年度	平成22年度	平成23年度	平成24年度
土 地	157,328	157,266	157,609	157,839	158,080
家 屋	76,220	76,451	76,556	76,796	76,854

(注1) 概要調書による。

(注2) 免税点未満を除く。

(4)土地に関する概要

年度	区分	地 積				決 定		
		非課税地積	評価総地積	法定免税点 未済のもの	法定免税点 以上のもの (口) - (八)	総 額	法定免税点 未済のもの	
		(㎡) (イ)	(㎡) (ロ)	(㎡) (ハ)	(㎡) (ニ)	(千円) (ホ)	(千円) (ヘ)	
平成 20 年度		31,742,639	80,047,361	7,839,578	72,207,783	470,179,190	1,633,131	
平成 21 年度		31,974,126	79,825,874	7,880,788	71,945,086	443,449,880	1,676,469	
平成 22 年度		32,022,754	79,777,246	8,009,270	71,767,976	422,638,547	1,694,869	
平成 23 年度		32,060,960	79,739,040	8,122,991	71,616,049	402,447,863	1,805,949	
平成 24 年度		32,068,796	79,731,204	8,203,932	71,527,272	391,014,174	1,852,739	
	田	一般田	479,776	25,898,268	1,270,779	24,627,489	3,323,656	154,979
		市街化区域 田等	409	92,815	260	92,555	1,145,173	1,075
	畑	一般畑	96,080	7,517,266	1,351,029	6,166,237	317,982	47,601
		市街化区域 畑等	267	34,941	1837	33,104	173,574	2,682
	宅 地	小規模 住宅		7,379,704	206,768	7,172,936	159,793,687	1,441,967
		一般住宅		4,911,010	45,015	4,865,995	80,130,437	113,406
		非住宅地		6,709,566	10,895	6,698,671	129,892,358	31,734
		計	1,386,457	19,000,280	262,678	18,737,602	369,816,482	1,587,107
	池 沼	18,234	32,555	2,146	30,409	247	18	
	山 林	3,651,231	23,869,972	5,070,409	18,799,563	288,288	48,964	
	原 野	48,231	204,296	50,701	153,595	3,720	662	
	雑 種 地	913,057	3,080,811	194,093	2,886,718	15,945,052	9,651	
	そ の 他	25,475,054						



価 格		筆 数				単位当たり価格	
法定免税点 以上のもの (ホ) - (ヘ)  (千円)	(ト)に係る 課税標準額  (千円)	非課税地 筆 数	評 価 総 筆 数	法定免税 未満のもの	法定免税 以上のもの (ヌ) - (ル)	平均価格 (ホ) / (ロ)  (円 / ㎡)	最高価格  (円 / ㎡)
(ト)	(チ)	(リ)	(ヌ)	(ル)	(ヲ)	(ワ)	(カ)
468,546,059	189,203,162	77,477	171,172	13,844	157,328	5,874	
441,773,411	179,962,472	77,866	171,605	14,339	157,266	5,555	
420,943,678	171,986,299	78,301	172,287	14,678	157,609	5,298	
400,641,914	163,858,218	78,734	172,910	15,071	157,839	5,047	
389,161,435	159,062,195	79,055	173,429	15,349	158,080	4,904	
3,168,677	3,131,917	1,977	39,710	2,647	37,063	128	150
1,144,098	800,291	7	292	10	282	12,338	38,499
270,381	270,220	489	15,851	4,268	11,583	42	78
170,892	118,920	2	117	14	103	4,968	24,990
158,351,720	26,287,305		49,422	2,181	47,241	21,653	84,334
80,017,031	26,485,012		32,150	726	31,424	16,316	80,146
129,860,624	90,736,904		14,112	203	13,909	19,359	86,576
368,229,375	143,509,221	2,465	95,684	3,110	92,574	19,464	86,576
229	229	75	43	13	30	8	23
239,324	236,211	1,045	15,946	4,594	11,352	12	1650
3,058	3,005	106	715	152	563	18	24
15,935,401	10,992,181	1,267	5,071	541	4,530	5,176	71,247
		71,622					

## (5)家屋に関する概要

年 度	区 分	納税義務者 数 (人)	棟 数			床 面 積(m <sup>2</sup> )		
			木 造	木造以外	計	木 造	木造以外	計
平成 19 年度		34,061	62,011	19,568	81,579	4,554,652	3,781,452	8,336,104
平成 20 年度		34,502	62,072	19,782	81,854	4,598,351	3,846,128	8,444,479
平成 21 年度		34,773	62,164	19,878	82,042	4,641,905	3,955,357	8,597,262
平成 22 年度		35,021	62,203	19,899	82,102	4,681,961	3,921,042	8,603,003
平成 23 年度		35,330	62,244	19,971	82,215	4,719,809	3,924,020	8,643,829
平成 24 年度		35,568	62,204	20,021	82,225	4,755,395	3,932,027	8,687,422
個人が 所有する 家屋	法定免税点 未満のもの	2,414	5,034	275	5,309	170,646	6,748	177,394
	法定免税点 以上のもの	34,087	56,026	15,463	71,489	4,475,173	1,692,309	6,167,482
	計	36,501	61,060	15,738	76,798	4,645,819	1,699,057	6,344,876
法人が 所有する 家屋	法定免税点 未満のもの	49	43	19	62	1,441	567	2,008
	法定免税点 以上のもの	1,481	1,101	4,264	5,365	108,135	2,232,403	2,340,538
	計	1,530	1,144	4,283	5,427	109,576	2,232,970	2,342,546
計	法定免税点 未満のもの	2,463	5,077	294	5,371	172,087	7,315	179,402
	法定免税点 以上のもの	35,568	57,127	19,727	76,854	4,583,308	3,924,712	8,508,020

(注)納税義務者数については、免税点未満を除く。

決 定 価 格(千円)			単 位 当 た り 価 格(円)		
木 造	木造以外	計	木 造	木造以外	計
89,878,015	122,830,881	212,708,896	19,733	32,482	25,517
93,696,368	127,529,599	221,225,967	20,376	33,158	26,198
88,802,722	129,224,944	218,027,666	19,131	32,671	25,360
92,573,448	130,798,827	223,372,275	19,772	33,358	25,964
96,186,805	132,351,368	228,538,173	20,379	33,729	26,439
87,913,986	118,893,732	206,807,718	18,487	30,237	23,805
187,339	22,950	210,289	1,098	3,401	1,185
86,002,668	50,754,541	136,757,209	19,218	29,991	22,174
86,190,007	50,777,491	136,967,498	18,552	29,886	21,587
2,108	2,268	4,376	1,463	4,000	2,179
1,721,871	68,113,973	69,835,844	15,923	30,512	29,838
1,723,979	68,116,241	69,840,220	15,733	30,505	29,814
189,447	25,218	214,665	1,101	3,447	1,197
87,724,539	118,868,514	206,593,053	19,140	30,287	24,282

## (6) 償却資産に関する概要

(単位:千円)

年 度	区 分	納税義務者数 (人)	決 定 価 格	課税標準額	課税標準額の内訳	
					課税標準の特例規定の適用を受けるもの(イ)	(イ)以外のもの
平成18年度		813	63,004,397	61,418,932	448,833	46,921,643
平成19年度		801	64,133,168	62,587,579	441,745	48,443,659
平成20年度		770	66,725,437	65,038,062	621,296	50,056,555
平成21年度		803	64,849,898	63,280,448	481,441	48,966,401
平成22年度		785	64,515,858	63,186,064	449,034	48,947,735
平成23年度		781	61,240,787	60,033,161	354,196	46,111,417
平成24年度		768	61,474,163	60,374,653	331,029	46,244,704
市長が価格等を決定したものの	構 築 物		9,102,337	9,095,433	6,637	9,088,796
	機 械 及 び 装 置		29,483,399	29,156,370	283,677	28,872,693
	船 舶		229,769	52,132	35,848	16,284
	航 空 機					
	車両及び運搬具		691,906	691,906		691,906
	工具、器具及び備		7,584,759	7,579,892	4,867	7,575,025
	調 整 額					
	計 (八)		47,092,170	46,575,733	331,029	46,244,704
法第三百八十九条関係	法務大臣が価格等を決定し、配分したもの		13,565,637	13,017,477		
	県知事が価格等を決定し、配分したもの		816,356	781,443		
	計 (二)		14,381,993	13,798,920		
	法第743条第1項の規定により県知事が価格等を決定したもの (ホ)					
	合計(八) + (二) + (ホ)		61,474,163	60,374,653		
同上内訳	市 分 の 額			60,374,653		
	県 分 の 額					

(注) 納税義務者数については、免税点未満を除く。

## 6 諸 税

### (1) 特別土地保有税調定額の推移

(単位:千円)

区 分	平成19年度		平成20年度		平成21年度		平成22年度		平成23年度	
	取得分	保有分	取得分	保有分	取得分	保有分	取得分	保有分	取得分	保有分
納税義務者数	0	0	0	0	1	0	0	0	0	0
調 定 額	0	0	0	0	3	0	0	0	0	0

### (2) 市たばこ税調定額の推移

(単位:円)

区 分	平成19年度	平成20年度	平成21年度	平成22年度	平成23年度
調 定 額	744,608,620	713,924,388	679,486,828	688,780,509	781,658,458
対前年比 (%)	0.2	4.1	4.8	1.4	13.5

### (3) 入湯税調定額の推移

(単位:円)

区 分	平成19年度	平成20年度	平成21年度	平成22年度	平成23年度
調 定 額	6,738,300	6,566,400	6,792,000	12,693,750	19,442,550
対前年比 (%)	5.9	2.6	3.4	86.9	53.2

### (4) 交付金調定額の推移(当初)

(単位:円)

区 分		年 度				
		平成20年度	平成21年度	平成22年度	平成23年度	平成24年度
交 付 金	国	3,239,000	3,245,100	3,205,800	3,148,100	2,169,900
	県	8,297,900	8,332,300	8,365,500	8,280,200	8,152,400
合 計		11,536,900	11,577,400	11,571,300	11,428,300	10,322,300

## (5) 軽自動車税調定額の推移(当初)

(単位:円)

区 分	平成20年度	平成21年度	平成22年度	平成23年度	平成24年度
調 定 額	247,777,500	251,758,800	253,971,100	257,114,400	263,704,100
対前年比(%)	3.4	1.6	0.9	1.2	2.6

## (6) 軽自動車税車種別課税台数の推移(当初)

(単位:台、%)

区 分	平成20年度		平成21年度		平成22年度		平成23年度		平成24年度		
	台 数	構成比	台 数	構成比	台 数	構成比	台 数	構成比	台 数	構成比	
原 動 機 付 自 転 車	50 cc 以下	7,862	15.0	7,758	14.7	8,358	15.2	8,078	14.6	7,914	14.1
	50 cc 超 90 cc 以下	1,293	2.5	1,241	2.4	1,242	2.3	1,164	2.1	1,072	1.9
	90 cc 超 125 cc 以下	531	1.0	577	1.1	678	1.2	723	1.3	821	1.5
	ミニカー	50	0.1	63	0.1	72	0.1	76	0.1	79	0.1
	小 計	9,736	18.6	9,639	18.3	10,350	18.8	10,041	18.2	9,886	17.7
軽 自 動 車 及 び 小 型 特 殊 自 動 車	二 輪 車	1,087	2.1	1,109	2.1	1,194	2.2	1,222	2.2	1,233	2.2
	三 輪 車	2	0.0	1	0.0	2	0.0	2	0.0	2	0.0
	四 乗 用 車	24,650	47.0	25,328	48.0	26,362	47.9	26,965	48.9	28,095	50.2
	四 貨 物 車	11,370	21.7	11,083	21.0	11,237	20.4	11,089	20.1	10,914	19.5
	小 計	37,109	70.8	37,521	71.1	38,795	70.5	39,278	71.2	40,244	71.9
	農 耕 用	4,323	8.2	4,320	8.2	4,475	8.1	4,421	8.0	4,381	7.8
	そ の 他	115	0.2	108	0.2	112	0.2	114	0.2	108	0.2
	小 計	4,438	8.5	4,428	8.4	4,587	8.3	4,535	8.2	4,489	8.0
二輪の小型自動車	1,139	2.2	1,213	2.3	1,288	2.3	1,327	2.4	1,320	2.4	
合 計	52,422	100.0	52,801	100.0	55,020	100.0	55,181	100.0	55,939	100.0	

(注) 賦課期日

## 7 徴収関係等

### (1) 前納報奨金の交付状況

(単位:円)

区 分	市県民税		固定資産税		国民健康保険税		合 計	
	件 数	金 額	件 数	金 額	件 数	金 額	件 数	金 額
平成20年度			28,214	43,547,675			28,214	43,547,675
平成21年度			28,251	42,098,136			28,251	42,098,136
平成22年度			27,897	41,211,261			27,897	41,211,261
平成23年度								
平成24年度								

1 納期変更(固定資産税 第1期分) 平成15年度より、5月から4月に変更

2 交付率の改正

平成10年 4月 1日 0.7 / 100 0.5 / 100

平成13年 4月 1日 0.5 / 100 0.3 / 100

3 平成13年度より、市県民税の前納報奨金および国民健康保険税の納税協力金を廃止

4 平成23年度より、固定資産税の前納報奨金を廃止

### (2) 市税の口座振替取扱状況(全納及び第1期分)

(単位:人)

区 分	市県民税	固定資産税	軽自動車税	国民健康保険税	介護保険料	後期高齢者 医療保険料	合 計
平成20年度	5,769	15,603	11,410	4,685	304	95	37,771
平成21年度	6,037	15,783	11,329	3,683	291	1,091	38,214
平成22年度	4,136	15,891	11,431	3,761	252	762	36,233
平成23年度	4,584	18,144	13,017	4,085	239	829	40,898
平成24年度	3,967	18,323	12,777	4,165	245	882	40,359

### (3) 市税のコンビニ取扱状況(全納及び第1期分)

(単位:件)

区 分	市県民税	固定資産税	軽自動車税	国民健康保険税	介護保険料	合 計
平成23年度			10,874			10,874
平成24年度	2,932	4,200	11,038	1,453	177	19,800

1 平成23年度より軽自動車税についてコンビニ収納開始

2 平成24年度より市県民税、固定資産税、国民健康保険税、介護保険料についてコンビニ収納開始

## (4) 徴収に関する調

## ア 平成23年度 欠損処分の状況

種別 区分	年度	市民税		特徴市民税		法人市民税		固定資産税	
		件数	金額	件数	金額	件数	金額	件数	金額
執行 停止	17 以前	64	1,714,315	8	19,045	4	195,700	57	11,667,357
	18	29	251,014	3	38,720	2	100,000	13	1,095,300
	19	32	1,065,219	0	0	1	50,000	17	1,150,300
	20	40	635,489	9	66,322	2	50,818	20	1,177,300
	21	0	0	0	0	1	50,000	8	77,900
	22	0	0	0	0	0	0	8	108,800
	23	1	40,469	0	0	0	0	2	101,600
	計	166	3,706,506	20	124,087	10	446,518	125	15,378,557
時効	18	1,793	16,254,882	40	484,715	38	2,040,500	1,427	26,679,159
合計		1,959	19,961,388	60	608,802	48	2,487,018	1,552	42,057,716



(単位:円)

軽自動車税		特別土地保有税		計		国民健康保険税		合 計	
件数	金額	件数	金額	件数	金額	件数	金額	件数	金額
7	19,200	0	0	140	13,615,617	192	3,318,780	332	16,934,397
8	41,900	0	0	55	1,526,934	165	2,040,400	220	3,567,334
22	97,400	0	0	72	2,362,919	318	3,289,170	390	5,652,089
20	75,200	0	0	91	2,005,129	378	1,466,000	469	3,471,129
0	0	0	0	9	127,900	0	0	9	127,900
0	0	0	0	8	108,800	0	0	8	108,800
1	1,000	0	0	4	143,069	0	0	4	143,069
58	234,700	0	0	379	19,890,368	1,053	10,114,350	1,432	30,004,718
642	2,463,973	0	0	3,940	47,923,229	6,515	72,491,128	10,455	120,414,357
700	2,698,673	0	0	4,319	67,813,597	7,568	82,605,478	11,887	150,419,075

# イ 差押入件数推移表

(単位:円)

項目	内 容	平成18年度	平成19年度	平成20年度	平成21年度	平成22年度	平成23年度
預 金	差押件数	72	57	49	69	149	332
	差 押 額	24,379,132	26,697,668	12,630,037	25,400,037	32,187,208	21,835,807
	配当件数	72	57	49	69	144	260
	配 当 額	6,341,159	9,139,759	4,874,168	6,039,606	18,007,984	14,635,726
給 与	差押件数	56	49	24	34	59	68
	差 押 額	22,511,680	18,959,640	7,052,600	26,261,929	26,510,400	27,676,227
不 動 産	差押件数	6	5	3	4	0	36
	差 押 額	4,951,700	9,221,711	3,398,100	5,574,950	0	28,463,339
	解除件数	40	25	6	2	0	19
	配 当 額	18,405,300	2,336,471	4,265,850	0	0	0
電 話	差押件数	0	0	0	0	0	0
	差 押 額	0	0	0	0	0	0
	解除件数	12	0	2	7	0	1
	配 当 額	3,269,348	0	1,023,350	3,741,500	0	0
動 産	差押件数	5	0	0	0	0	0
	差 押 額	14,205,150	0	0	0	0	0
	解除件数	2	0	0	0	0	0
	配 当 額	189,500	0	0	0	0	0
搜 索	差押件数	12	12	29	11	9	5
	差 押 額	45,691,140	17,064,120	70,978,550	23,273,416	21,720,843	11,255,105
	解除件数	1					
	配 当 額	10,981					
国 税 還 付 金	差押件数	63	100	66	51	66	57
	差 押 額	21,732,706	32,597,669	20,729,880	18,757,967	24,164,890	22,854,811
	配当件数	63	100	66	17	66	56
	配 当 額	5,029,920	7,391,527	4,234,335	3,315,251	10,057,389	3,524,241
交 付 要 求	要求件数	80	116	49	85	41	71
	要 求 額	2,874,900	63,716,984	27,444,008	73,003,906	29,494,934	32,589,644
	解除件数	89	52	32	36	34	48
	配 当 額	1,478,443	7,124,804	1,840,665	551,042	681,536	17,786,065
生 命 保 険	差押件数	87	31	19	35	60	70
	差 押 額	64,420,451	11,457,589	7,280,587	16,465,874	35,134,762	29,258,805
	解除件数	55	33	14	9	27	51
	配 当 額	14,902,649	11,703,234	6,492,079	3,219,819	6,875,842	10,119,724
そ の 他 債 権	差押件数	8	4	1	31	19	22
	差 押 額	36,630,500	5,099,463	104,300	40,439,280	16,717,220	7,844,566
	解除件数	0	0	0	0	0	13
	配 当 額	0	0	0	0	0	3,181,560
合 計	差押件数	389	374	240	320	403	661
	差 押 額	237,397,359	184,814,844	149,618,062	229,177,359	185,930,257	181,778,304
	解除件数	334	267	169	140	271	448
	配 当 額	49,627,300	37,695,795	22,730,447	16,867,218	35,622,751	49,247,316

平成23年度は中讃広域行政事務組合への移管分を含みます。

## 8 税外収入金に関する調

### 税外収入金決算額の推移

(単位:円)

区 分	平成19年度	平成20年度	平成21年度	平成22年度	平成23年度
個人県民税 事務委託金	247,793,672	247,754,523	180,007,749	182,074,596	167,099,102
弁 償 金	13,800	12,600	13,718	13,950	12,600
試乗用標識証明書 書換手数料	28,000	29,000	30,750	30,000	29,000
自動車臨時運行 許可手数料	389,250	441,000	506,250	580,500	590,250
納税証明等 手数料	10,156,800	9,603,400	9,439,550	9,436,780	9,007,700
督促手数料	3,165,565	3,054,663	2,970,985	3,038,090	3,308,550
延 滞 金	25,620,428	18,560,897	21,878,143	17,554,194	23,492,170

## 9 過誤納金還付状況

(単位:円)

年度 区分	平成19年度		平成20年度		平成21年度		平成22年度		平成23年度	
	件数	金額	件数	金額	件数	金額	件数	金額	件数	金額
現年度分	898	30,413,488	793	52,554,102	943	34,885,969	3,564	110,895,269	3,225	51,286,640
滞納繰越分	14	98,300	26	545,150	38	775,900	25	434,300	41	411,800
過年度支出	614	33,111,900	3,502	118,129,600	662	114,213,946	741	35,623,659	653	35,787,883

(税源移譲含む)

## 10 証明・閲覧に関する調

(単位:円)

区 分	平成19年度	平成20年度	平成21年度	平成22年度	平成23年度
件 数	36,474	27,239	25,710	25,625	24,238
調 定 額	10,156,800	9,603,400	9,439,550	9,436,780	9,007,700

# 1 1 税 率 一 覧 表 (平成24年度)

税 目	区分	税 率			備 考	
市 民 税	個 人 市 民 税	均等割	3,000円			
		所得割	6.0%			
	法 人 市 民 税	均等割				
			資本等の金額	従業者数	年税額	
		1千万円以下の法人等	50人以下	5万円		
			50人超	12万円		
		1千万円を超え 1億円以下である法人	50人以下	13万円		
			50人超	15万円		
		1億円を超え 10億円以下である法人	50人以下	16万円		
			50人超	40万円		
		10億円を超え 50億円以下である法人	50人以下	41万円		
			50人超	175万円		
		50億円を超える法人	50人以下	41万円		
50人超	300万円					
	法人税割	課税標準額の100分の14.7				
固 定 資 産 税	課税標準額の100分の1.4 (免税点)					
	土 地	30万円未満				
	家 屋	20万円 "				
	償却資産	150万円 "				

税 目	区 分		税 率	備 考	
軽自動車税	原動機付自転車	50cc以下	1,000円		
		50cc超 90cc以下	1,200円		
		90cc超 125cc以下	1,600円		
		ミニカー	2,500円		
	軽自動車	軽二輪		2,400円	
		軽三輪		3,100円	
		四輪乗用	営業用	5,500円	
			自家用	7,200円	
		四輪貨物	営業用	3,000円	
			自家用	4,000円	
	二輪の小型	二輪小型		4,000円	
小型特殊自動車	農耕用		1,600円		
	その他		4,700円		
市たばこ税	旧3級品以外の製造たばこ1,000本につき 4,618円 旧3級品の製造たばこ1,000本につき 2,190円				
入湯税	1人1日150円				

国民健康保険税	基礎課税分	所得割 100分の7.2 資産割 100分の18 被保険者均等割額 27,000円 世帯別平等割額 27,000円	限度額 51万円
	後期高齢者 支援金等 課税分	所得割 100分の1.8 資産割 100分の3 被保険者均等割額 5,500円 世帯別平等割額 5,000円	限度額 14万円
	介護納付金 課税分	所得割 100分の1.5 資産割 100分の6 被保険者均等割額 7,800円 世帯別平等割額 4,300円	限度額 12万円

普通徴収分 納期一覧表(平成24年度)

納期月	税目	納期別	納期
4月	固定資産税	1	4月1日～5月1日
5月	軽自動車税	全	5月10日～5月31日
6月	市・県民税	1	6月10日～7月2日
7月	固定資産税	2	7月10日～7月31日
	国民健康保険税	1	
	介護保険料	1	
	後期高齢者医療保険料	1	
8月	市・県民税	2	8月10日～8月31日
	後期高齢者医療保険料	2	
9月	国民健康保険税	2	9月10日～10月1日
	介護保険料	2	
	後期高齢者医療保険料	3	
10月	市・県民税	3	10月10日～10月31日
	国民健康保険税	3	
	介護保険料	3	
	後期高齢者医療保険料	4	
11月	国民健康保険税	4	11月10日～11月30日
	介護保険料	4	
	後期高齢者医療保険料	5	
12月	固定資産税	3	12月10日～12月27日
	国民健康保険税	5	
	介護保険料	5	
	後期高齢者医療保険料	6	
1月	市・県民税	4	1月10日～1月31日
	国民健康保険税	6	
	介護保険料	6	
	後期高齢者医療保険料	7	
2月	固定資産税	4	2月10日～2月28日
	後期高齢者医療保険料	8	

市税等のお支払いは便利な口座振替で

## 市 税 概 要

平成 24年 11 月 1 日 発行

編 集

丸亀市企画財政部税務課

発 行

〒 763-8501 丸亀市大手町二丁目3番1号

【代表】 0877(23)2111