

平成23年度

市 税 概 要

丸 亀 市

凡 例

- 1 本書に用いる千円単位の数値は、単位未満を四捨五入、また比率は、小数点以下2位を四捨五入とした。したがって、合計と内訳の計、差引き等が一致しない場合がある。
- 2 該当数値はあるが、単位未満のものは、「0.0」で表示した。
- 3 各表中の符号の用法は、次のとおりである。
 - 「 - 」 ~ 該当数値のないもの
 - 「皆増」~ 前年度に数値がなく、全額増加したもの
 - 「皆減」~ 当年度に数値がなく、全額減少したもの
- 4 H17.3.22 丸亀市・綾歌町・飯山町の合併により、16年度決算については旧1市2町の合計を計上している。

目 次

1	丸亀市の人口等	1 頁
2	税務行政機構	2
	(1) 行政機構	2
	(2) 税務事務分掌	3
	(3) 市町村税の徴収に要する経費等に関する調	4
3	財 務	6
	(1) 一般会計歳入決算状況	6
	(2) 一般会計歳出決算状況（目的別）.....	8
	(3) 自主財源と依存財源の状況	10
	(4) 平成22年度市税決算額の状況	12
	(5) 市税決算額の推移	13
	(6) 一般会計歳入総額に占める市税の推移	14
	(7) 市税税目別収入の推移	15
	(8) 市税年度別・税目別収入の状況（徴収率）.....	16
	(9) 平成23年度一般会計当初予算	18
4	市 民 税	21
	(1) 個人の市県民税調定額の推移（当初）.....	21
	(2) 個人の市民税年齢階層別納税義務者数	21
	(3) 個人の市民税納税義務者数	22
	(4) 個人の市民税特別徴収義務者等に関する調	22
	(5) 所得控除額	23
	(6) 個人の市民税課税標準額段階別所得割額等に関する調	24
	(7) 法人の市民税調定額の推移	26
	(8) 法人の均等割納税義務者数	26

5	固定資産税	27頁
	(1) 固定資産税当初調定額の推移（現年課税分）.....	27
	(2) 納税義務者数	27
	(3) 土地筆数・家屋棟数	27
	(4) 土地に関する概要	28
	(5) 家屋に関する概要	30
	(6) 償却資産に関する概要	32
6	諸 税	33
	(1) 特別土地保有税調定額の推移	33
	(2) 市たばこ税調定額の推移	33
	(3) 入湯税調定額の推移	33
	(4) 交付金・納付金調定額の推移（当初）.....	33
	(5) 軽自動車税調定額の推移（当初）.....	34
	(6) 軽自動車税車種別課税台数の推移（当初）.....	34
7	徴収関係等	35
	(1) 前納報奨金の交付状況	35
	(2) 市税の口座振替取扱状況（全納及び第1期分）.....	35
	(3) 市税のコンビニ収納状況	35
	(4) 徴収に関する調	36
8	税外収入金に関する調	39
9	過誤納金還付状況	39
10	証明・閲覧に関する調	39
11	税率一覧表	40
12	普通徴収分納期一覧表	42

1 丸 亀 市 の 人 口 等

(1)人口・世帯数等調

(単位:世帯、人)

年 次	世帯数	人 口			1世帯当たりの人員
		総 数	男	女	
平成4年	27,349	76,466	36,835	39,631	2.80
9年	29,909	79,113	38,162	40,951	2.65
16年	33,155	81,407	39,281	42,126	2.46
17年	40,966	110,024	52,942	57,082	2.69
18年	40,915	110,089	53,095	56,994	2.69
19年	41,414	110,175	53,200	56,975	2.66
20年	42,006	110,511	53,362	57,149	2.63
21年	42,478	110,726	53,568	57,158	2.61
22年	42,733	110,486	53,424	57,062	2.59
23年	43,116	110,381	53,585	56,796	2.56

(注)各年とも4月1日現在の数値による。
平成17年度より1市2町合併後の数値。

(2)就業構造の推移

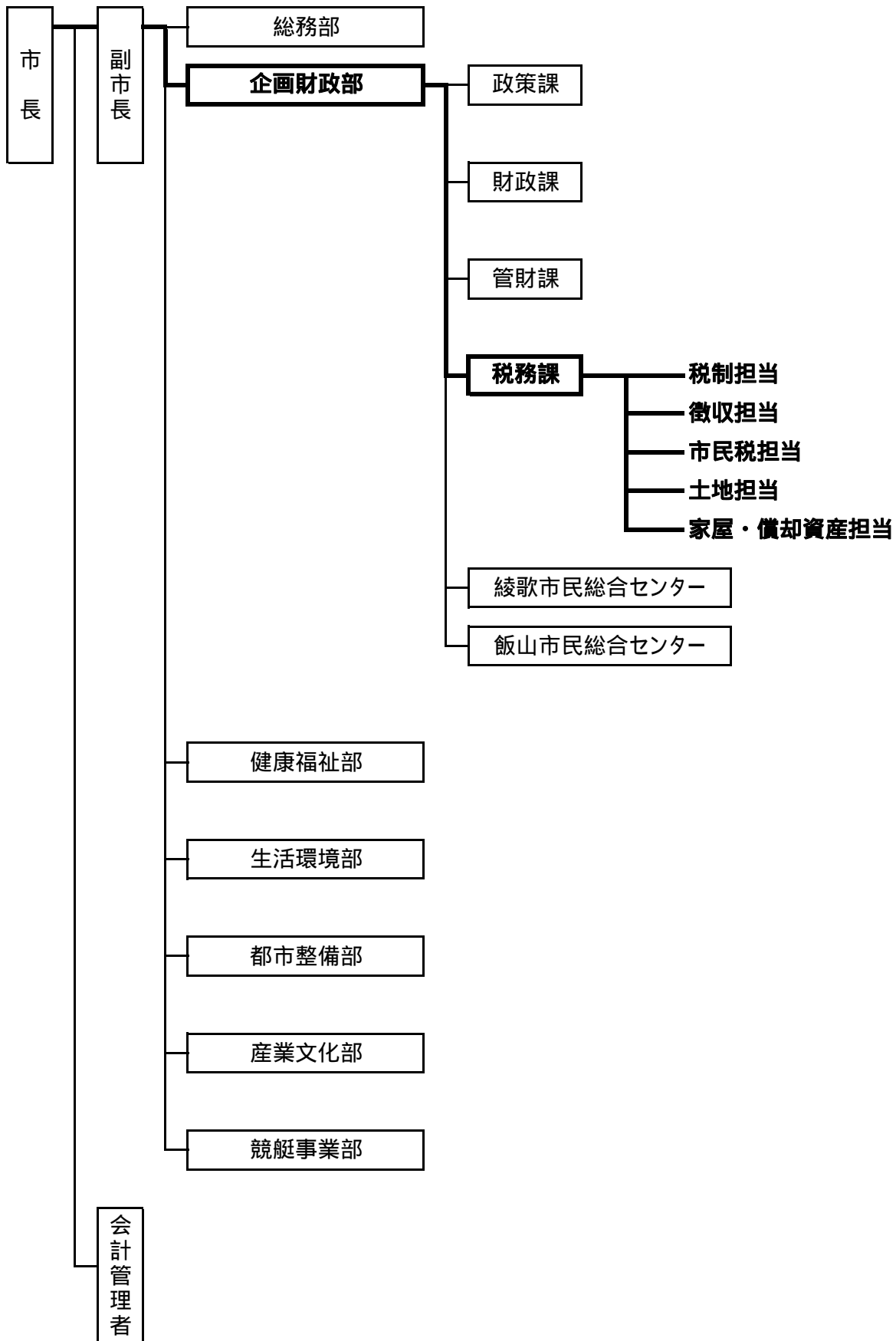
(単位:人、%)

年	第1次産業		第2次産業		第3次産業		総数	
	人数	構成比	人数	構成比	人数	構成比	人数	構成比
昭和55年	5,706	12.2	17,199	36.7	23,924	51.1	46,829	100.0
60年	5,125	10.7	17,529	36.6	25,210	52.7	47,809	100.0
平成2年	3,893	7.8	17,933	35.9	28,067	56.3	49,893	100.0
7年	3,660	6.7	18,927	34.7	31,992	58.6	54,579	100.0
12年	2,909	5.4	18,276	33.8	32,802	60.8	53,987	100.0
17年	2,997	5.6	16,232	30.4	33,650	63.0	53,406	100.0

(注)各年とも国勢調査の数値による旧1市2町の合計値。
総数に分類不能の産業を含む。

2 税務行政機構

(1) 行政機構



(2) 税務事務分掌

区分 (担当別)	分 担 事 務
課長 副課長	税務一般総括
税制担当	(1) 税務行政の連絡・調整及び税制に関すること。 (2) 税、介護保険料及び後期高齢者医療保険料に係る調査、統計及び報告の総括に関すること。 (3) 税務証明、介護保険料納付証明、後期高齢者医療保険料納付証明の受付及び交付並びに手数料の徴収に関すること。 (4) 税務公簿の閲覧の受付及び手数料の徴収に関すること。 (5) 軽自動車税及び市たばこ税の賦課及び減免に関すること。 (6) 軽自動車の標識交付及び手数料の徴収に関すること。 (7) 自動車臨時運行許可及び手数料の徴収に関すること。 (8) 市税、県民税、国民健康保険税、介護保険料、後期高齢者医療保険料その他徴収金の収納整理に関すること。 (9) 納税思想の普及及び宣伝に関すること。 (10) 納税の奨励に関すること。 (11) 過誤納金の充当又は還付に関すること。 (12) 口座振替に関すること。 (13) 課内の他の所管に属さない事項及び課内庶務に関すること。
徴収担当	(1) 市税、県民税、国民健康保険税、介護保険料及び後期高齢者医療保険料の徴収並びに督促及び滞納整理処分に関すること。 (2) 市税、県民税、国民健康保険税、介護保険料及び後期高齢者医療保険料の徴収及び滞納処分に関する異議申立て並びに諸願書の処理に関すること。 (3) 市税、県民税及び国民健康保険税の執行停止並びに不納欠損処分に関すること。 (4) 介護保険料及び後期高齢者医療保険料の不納欠損処分に関すること。 (5) 徴収嘱託及び受託に関すること。 (6) その他徴収に関すること。
市民税担当	(1) 市県民税及び国民健康保険税の課税客体の調査及び賦課に関すること。 (2) 介護保険料及び後期高齢者医療保険料の賦課客体の調査及び賦課に関すること。 (3) 前2号の事務に係る異議申立て及び減免申請の処理に関すること。 (4) その他市県民税、国民健康保険税、介護保険料及び後期高齢者医療保険料に関すること。
土地担当	(1) 土地に係る固定資産税の課税客体の調査(評価を含む。)及び賦課に関すること。 (2) 前号の事務に係る異議申立て及び減免申請の処理に関すること。 (3) 国有資産等所在市町村交付金及び納付金に関すること。 (4) 地籍図等の写しの交付に関すること。 (5) その他固定資産税に関すること。
家屋・償却 資産担当	(1) 家屋及び償却資産に係る固定資産税の課税客体の調査(評価を含む。)及び賦課に関すること。 (2) 前号の事務に係る異議申立て及び減免申請の処理に関すること。 (3) その他家屋及び償却資産に係る固定資産税に関すること。

(3) 市町村税の徴収に要する経費等に関する調

区 分		年 度	平成18年度	
			金 額	前年比
税 収 入 額		(A) 市 税	13,031,387	0.4
		(B) 個人の県民税	1,743,709	9.7
		(C) 合 計	14,775,096	1.4
徴 税 費	人 件 費	(D) 基 本 給	128,991	0.1
		(E) 諸 手 当	69,052	0.6
		(イ) 超過勤務手当	3,373	48.7
		(ロ) 税務特別手当	274	2.5
		(ハ) その他の手当	65,405	4.5
		(F) そ の 他	27,825	4.0
		(G) 小 計	225,868	0.2
	需 用 費	(H) 旅 費	41	53.9
		(I) 賃 金	2,857	37.5
		(J) そ の 他	68,125	4.3
(K) 小 計		71,023	6.3	
報 奨 金 及 び こ れ に 類 する 経 費	(L) 納期前納付報奨金	42,655	5.7	
	(M) 納税貯蓄組合補助金	0		
	(N) 納税奨励金	0		
	(O) そ の 他	0		
	(P) 小 計	42,655	5.7	
そ の 他		(Q) そ の 他	0	
(R) 合 計			339,546	
県 民 税 徴 収 取 扱 費		(S) 納税義務者の数を 基準にした金額	[2,091]	[32.7]
		(T) 報奨金の額に相当する金額	[121,148]	[9.6]
		(U) 合 計	[123,239]	[8.5]
(V) (R) - (U)			[216,307]	[7.1]
税 収 入 額 対 する 徴 税 費 の 割 合		(R) / (C)	2.3	
		(V) / (A)	[1.6]	

(単位:千円、%)

平成19年度		平成20年度		平成21年度		平成22年度	
金	額 前年比	金	額 前年比	金	額 前年比	金	額 前年比
14,263,128	9.5	14,761,095	3.5	14,116,564	4.4	14,284,992	1.2
3,237,066	85.6	3,408,607	5.3	3,390,678	0.5	3,241,896	4.4
17,500,194	18.4	18,169,702	3.8	17,507,242	3.6	17,526,888	0.1
129,568	0.4	130,188	0.5	123,509	5.1	122,549	0.8
73,537	6.5	72,123	1.9	62,305	13.6	60,903	2.3
6,257	85.5	9,560	52.8	6,773	29.2	8,011	18.3
290	5.8	768	164.8	821	6.9	747	9.0
66,990	2.4	61,795	7.8	54,711	11.5	52,145	4.7
28,970	4.1	30,224	4.3	30,507	0.9	31,618	3.6
232,075	2.7	232,535	0.2	216,321	7.0	215,070	0.6
37	9.8	18	51.4	165	816.7	76	53.9
2,048	28.3	3,735	82.4	3,461	7.3	3,365	2.8
70,670	3.7	66,511	5.9	85,776	29.0	77,677	9.4
72,755	2.4	70,264	3.4	89,402	27.2	81,118	9.3
43,606	2.2	43,548	0.1	42,098	3.3	41,211	2.1
0		0		0		0	
0		0		0		0	
0		0		0		0	
43,606	2.2	43,548	0.1	42,098	3.3	41,211	2.1
0		0		0		0	
348,436	2.6	346,347	0.6	347,821	0.4	337,399	3.0
215,912		217,624	0.8	176,834	18.7	176,657	0.1
30,125		1,402	95.3	779	44.4	0	皆減
246,037		219,026	11.0	177,613	18.9	176,657	0.5
102,399		127,321	24.3	170,208	33.7	160,742	5.6
2.0		1.9		2.0		1.9	
0.7		0.9		1.2		1.1	

(課税状況調による)

3 財 務

(1)一般会計歳入決算状況

款 \ 年 度	平成16年度		平成17年度		平成18年度	
	金 額	前年比	金 額	前年比	金 額	前年比
市 税	12,697,179		12,984,988	2.3	13,031,387	0.4
地方譲与税	594,884		783,647	31.7	1,220,988	55.8
利子割交付金	138,441		92,936	32.9	67,129	27.8
配当割交付金	29,001		45,456	56.7	66,901	47.2
株式等譲渡所得割交付金	22,800		56,454	147.6	51,680	8.5
地方消費税交付金	1,095,419		1,014,883	7.4	1,068,389	5.3
ゴルフ場利用税交付金	8,671		9,252	6.7	8,582	7.2
自動車取得税交付金	233,590		212,939	8.8	220,399	3.5
地方特例交付金	434,710		429,938	1.1	349,623	18.7
地方交付税	6,597,464		6,887,309	4.4	6,489,136	5.8
交通安全対策特別交付金	28,839		32,517	12.8	35,739	9.9
分担金及び負担金	906,478		781,660	13.8	759,820	2.8
使用料及び手数料	829,591		1,020,400	23.0	1,023,259	0.3
国庫支出金	3,254,099		3,697,719	13.6	3,197,047	13.5
県支出金	2,344,698		2,081,162	11.2	1,813,842	12.8
財産収入	268,838		785,904	192.3	760,856	3.2
寄附金	38,991		5,319	86.4	2,980	44.0
繰入金	5,114,619		1,456,514	71.5	1,266,878	13.0
繰越金	1,065,193		2,275,661	113.6	2,009,068	11.7
諸収入	3,492,055		2,407,413	31.1	1,225,829	49.1
(うち競艇事業収益収入)	(0)		(0)		(0)	
市 債	5,542,238		5,608,800	1.2	2,141,600	61.8
合 計	44,737,798		42,670,871	4.6	36,811,132	13.7

(単位:千円、%)

平成19年度		平成20年度		平成21年度		平成22年度	
金額	前年比	金額	前年比	金額	前年比	金額	前年比
14,263,128	9.5	14,761,095	3.5	14,116,564	4.4	14,284,992	1.2
412,184	66.2	395,255	4.1	372,573	5.7	362,335	2.7
92,187	37.3	91,482	0.8	84,793	7.3	81,891	3.4
81,777	22.2	32,875	59.8	25,558	22.3	32,157	25.8
47,494	8.1	12,253	74.2	12,390	1.1	9,639	22.2
1,058,809	0.9	980,114	7.4	1,005,454	2.6	1,003,727	0.2
8,662	0.9	9,112	5.2	8,951	1.8	8,120	9.3
199,940	9.3	190,730	4.6	114,749	39.8	98,050	14.6
98,510	71.8	180,843	83.6	188,227	4.1	187,255	0.5
6,189,582	4.6	6,092,477	1.6	6,346,294	4.2	6,676,622	5.2
35,675	0.2	31,587	11.5	31,726	0.4	31,286	1.4
707,413	6.9	700,045	1.0	715,442	2.2	729,003	1.9
944,657	7.7	892,238	5.5	863,427	3.2	841,648	2.5
3,150,439	1.5	4,041,454	28.3	6,468,868	60.1	5,142,769	20.5
1,960,653	8.1	2,013,117	2.7	2,102,299	4.4	2,525,700	20.1
653,761	14.1	289,979	55.6	328,136	13.2	308,814	5.9
4,791	60.8	7,947	65.9	3,883	51.1	3,868	0.4
1,252,054	1.2	904,637	27.7	225,769	75.0	350,094	55.1
1,473,221	26.7	1,104,895	25.0	1,312,851	18.8	1,073,390	18.2
1,945,807	58.7	1,795,092	7.7	1,871,143	4.2	1,269,035	32.2
[400,000]	皆増	[100,000]	75.0	[200,000]	100.0	[500,000]	150.0
2,202,400	2.8	3,403,000	54.5	7,997,200	135.0	5,582,700	30.2
36,783,144	0.1	37,930,227	3.1	44,196,297	16.5	40,603,095	8.1

(「主要施策の成果に関する報告書」による)

(2) 一般会計歳出決算状況(目的別)

(16年度は1市2町の通年分の合計)

款	年度	平成16年度		平成17年度		平成18年度	
		金額	前年比	金額	前年比	金額	前年比
議会費		513,431		350,081	31.8	365,120	4.3
総務費		7,319,939		9,259,159	26.5	6,079,985	34.3
民生費		11,161,288		11,368,332	1.9	11,500,472	1.2
衛生費		3,662,333		4,029,533	10.0	3,585,622	11.0
労働費		222,993		242,446	8.7	233,450	3.7
農林水産業費		1,233,289		770,498	37.5	833,260	8.1
商工費		1,008,879		748,841	25.8	468,628	37.4
土木費		3,581,606		4,408,588	23.1	3,267,328	25.9
消防費		1,382,218		1,349,973	2.3	1,305,653	3.3
教育費		5,509,165		3,782,361	31.3	3,859,206	2.0
公債費		3,876,557		3,874,110	0.1	3,830,875	1.1
諸支出金		8,183		0	皆減	0	
災害復旧費		237,995		477,881	100.8	8,312	98.3
合計		39,717,876		40,661,803	2.4	35,337,911	13.1

(単位:千円、%)

平成19年度		平成20年度		平成21年度		平成22年度	
金額	前年比	金額	前年比	金額	前年比	金額	前年比
374,727	2.6	368,629	1.6	331,372	10.1	314,012	5.2
5,855,975	3.7	6,189,385	5.7	6,553,303	5.9	5,035,933	23.2
11,823,334	2.8	11,951,392	1.1	13,073,211	9.4	15,609,075	19.4
3,417,431	4.7	3,321,359	2.8	3,503,047	5.5	3,390,877	3.2
177,680	23.9	172,366	3.0	224,592	30.3	287,361	27.9
848,235	1.8	758,297	10.6	925,296	22.0	720,559	22.1
421,280	10.1	424,589	0.8	402,701	5.2	369,972	8.1
2,886,249	11.7	3,308,884	14.6	3,398,503	2.7	2,343,525	31.0
1,208,290	7.5	1,587,524	31.4	3,735,811	135.3	1,306,267	65.0
4,395,064	13.9	5,117,341	16.4	7,439,968	45.4	6,223,184	16.4
3,634,176	5.1	3,417,610	6.0	3,435,103	0.5	3,564,347	3.8
635,808	皆増	0	皆減	100,000	皆増	29,546	70.5
0	皆減	0		0		0	
35,678,249	1.0	36,617,376	2.6	43,122,907	17.8	39,194,658	9.1

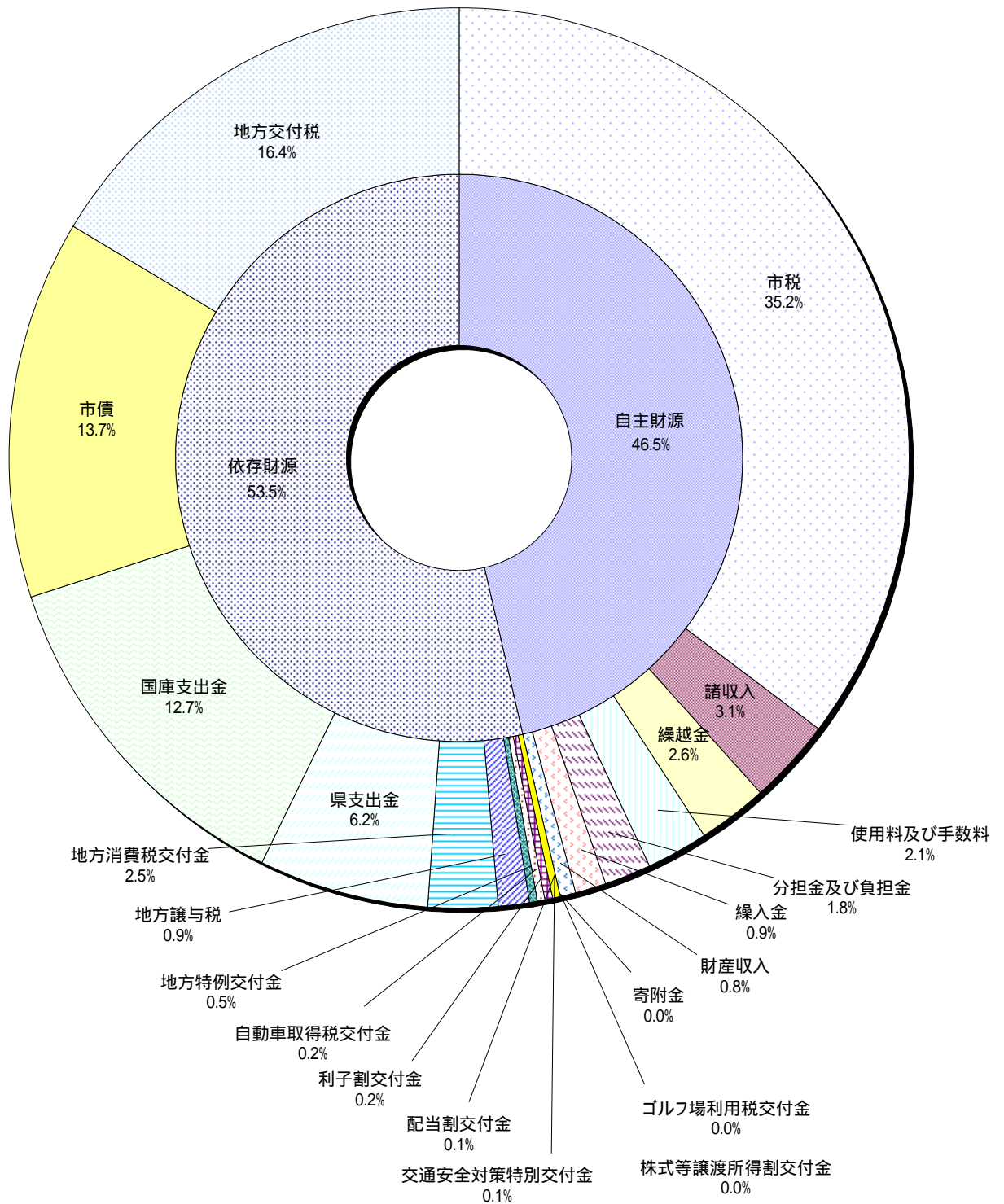
(「主要施策の成果に関する報告書」による)

(3) 自主財源と依存財源の状況

(単位:円)

区 分		平成18年度	平成19年度	平成20年度	平成21年度	平成22年度
自主財源	市 税	13,031,386,870	14,263,128,010	14,761,095,231	14,116,564,158	14,284,991,662
	分担金及び負担金	759,820,312	707,412,899	700,044,522	715,442,057	729,003,335
	使用料及び手数料	1,023,259,252	944,657,088	892,237,677	863,426,502	841,648,293
	財 産 収 入	760,856,403	653,760,924	289,978,668	328,135,933	308,814,268
	寄 附 金	2,980,000	4,791,250	7,947,000	3,883,250	3,867,879
	繰 入 金	1,266,878,000	1,252,054,000	904,637,000	225,769,000	350,094,000
	繰 越 金	2,009,068,098	1,473,221,367	1,104,894,869	1,312,851,193	1,073,389,984
	諸 収 入	1,225,829,262	1,945,806,487	1,795,093,001	1,871,144,064	1,269,035,245
	小 計	20,080,078,197	21,244,832,025	20,455,927,968	19,437,216,157	18,860,844,666
依存財源	地 方 譲 与 税	1,220,987,702	412,184,000	395,255,389	372,573,052	362,334,645
	利子割交付金	67,129,000	92,187,000	91,482,000	84,793,000	81,891,000
	地方消費税交付金	1,068,389,000	1,058,809,000	980,114,000	1,005,454,000	1,003,727,000
	ゴルフ場利用税交付金	8,581,930	8,661,625	9,112,320	8,950,585	8,119,720
	自動車取得税交付金	220,399,000	199,940,000	190,730,000	114,749,000	98,050,000
	地 方 交 付 税	6,489,136,000	6,189,582,000	6,092,477,000	6,346,294,000	6,676,622,000
	交通安全対策特別交付金	35,739,000	35,675,000	31,587,000	31,726,000	31,286,000
	国 庫 支 出 金	3,197,046,932	3,150,439,429	4,041,453,502	6,468,867,436	5,142,768,858
	県 支 出 金	1,813,841,889	1,960,653,018	2,013,117,452	2,102,299,294	2,525,699,983
	市 債	2,141,600,000	2,202,400,000	3,403,000,000	7,997,200,000	5,582,700,000
	配当割交付金	66,901,000	81,777,000	32,875,000	25,558,000	32,157,000
	株式等譲渡所得割交付金	51,680,000	47,494,000	12,253,000	12,390,000	9,639,000
	地方特例交付金	349,623,000	98,510,000	180,843,000	188,227,000	187,255,000
	小 計	16,731,054,453	15,538,312,072	17,474,299,663	24,759,081,367	21,742,250,206
歳 入 合 計	36,811,132,650	36,783,144,097	37,930,227,631	44,196,297,524	40,603,094,872	

自主財源と依存財源の状況(平成22年度決算ベース)



(4)平成22年度市税決算額の状況

(単位:円)

税 目	区 分	予 算 現 額	調 定 額	収 入 済 額	不 納 欠 損 額	収 入 未 済 額	還 付 未 済 額
市 民 税		6,920,600,000	7,557,960,575	7,088,005,917	21,616,081	449,342,201	1,003,624
	個 人	4,960,000,000	5,402,396,375	4,951,119,874	19,205,481	433,074,644	1,003,624
	現年課税分	4,888,000,000	4,978,839,794	4,860,982,597	7,371	118,801,798	951,972
	滞納繰越分	72,000,000	423,556,581	90,137,277	19,198,110	314,272,846	51,652
	法 人	1,960,600,000	2,155,564,200	2,136,886,043	2,410,600	16,267,557	0
	現年課税分	1,958,000,000	2,138,356,400	2,134,791,200	0	3,565,200	0
	滞納繰越分	2,600,000	17,207,800	2,094,843	2,410,600	12,702,357	0
固 定 資 産 税		6,133,600,000	6,803,654,780	6,244,466,902	54,201,130	505,227,510	240,762
	固 定 資 産 税	6,123,000,000	6,792,083,480	6,232,895,602	54,201,130	505,227,510	240,762
	現年課税分	6,033,000,000	6,283,770,100	6,156,677,535	7,787,500	119,540,227	235,162
	滞納繰越分	90,000,000	508,313,380	76,218,067	46,413,630	385,687,283	5,600
	国有資産等所在 市町村交付金	10,600,000	11,571,300	11,571,300	0	0	
軽自動車税		248,000,000	280,796,933	251,113,527	3,373,770	26,353,136	43,500
	現年課税分	244,000,000	253,741,200	245,920,800	0	7,863,900	43,500
	滞納繰越分	4,000,000	27,055,733	5,192,727	3,373,770	18,489,236	0
市たばこ税		640,000,000	688,780,509	688,711,566	0	76,605	7,662
特別土地保有税		10,000	0	0	0	0	0
	滞納繰越分	10,000	0	0	0	0	0
入 湯 税		6,300,000	12,693,750	12,693,750	0	0	0
合 計		13,948,510,000	15,343,886,547	14,284,991,662	79,190,981	980,999,452	1,295,548
	現年課税分	13,779,900,000	14,367,753,053	14,111,348,748	7,794,871	249,847,730	1,238,296
	滞納繰越分	168,610,000	976,133,494	173,642,914	71,396,110	731,151,722	57,252

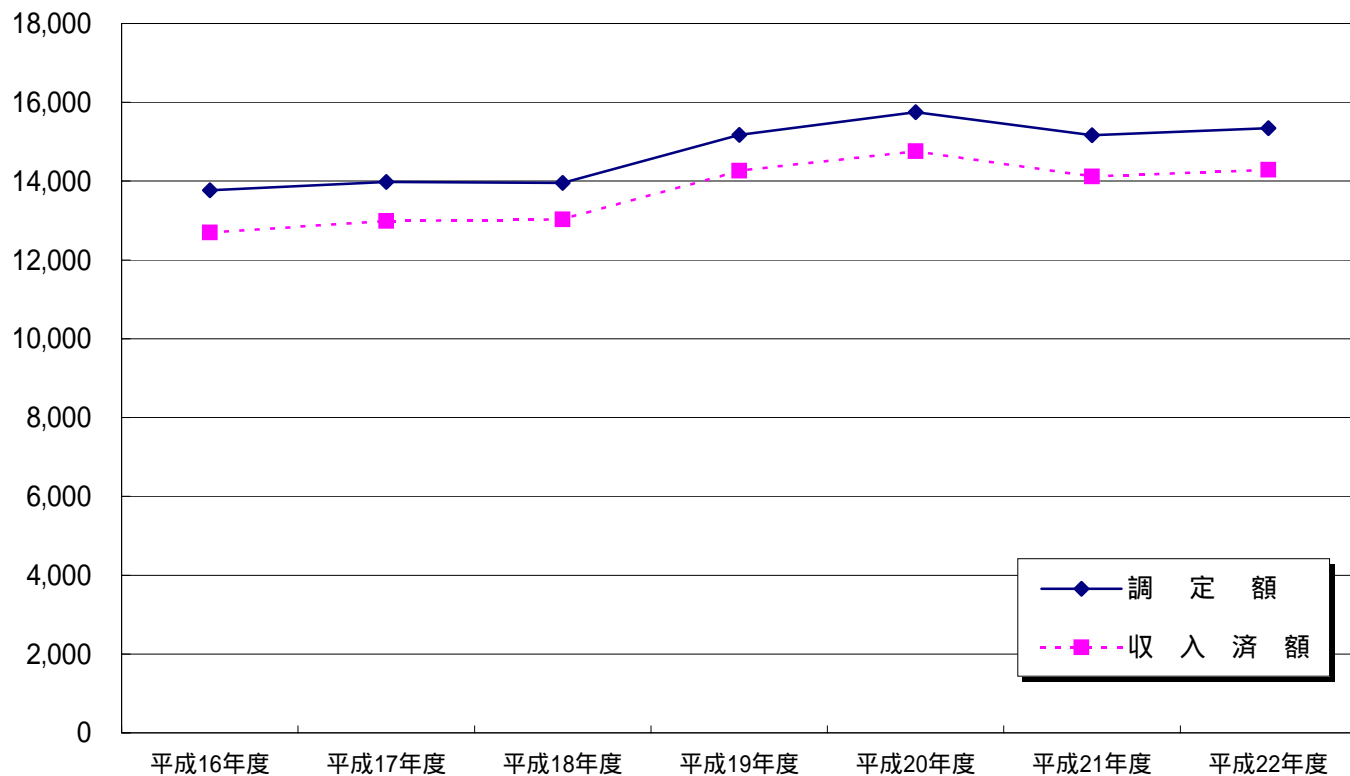
(5) 市税決算額の推移

(単位:円、%)

区 分	調 定 額	収 入 済 額	予 算 額	予算比
平成16年度	13,768,830,500	12,697,178,871	12,397,112,000	102.4
平成17年度	13,980,023,636	12,984,987,835	12,712,910,000	102.1
平成18年度	13,952,931,825	13,031,386,870	12,859,810,000	101.3
平成19年度	15,173,887,478	14,263,128,010	14,220,460,000	100.3
平成20年度	15,750,288,662	14,761,095,231	14,546,410,000	101.5
平成21年度	15,165,564,004	14,116,564,158	13,954,677,000	101.2
平成22年度	15,343,886,547	14,284,991,662	13,948,510,000	102.4

(百万円)

市税決算額の推移



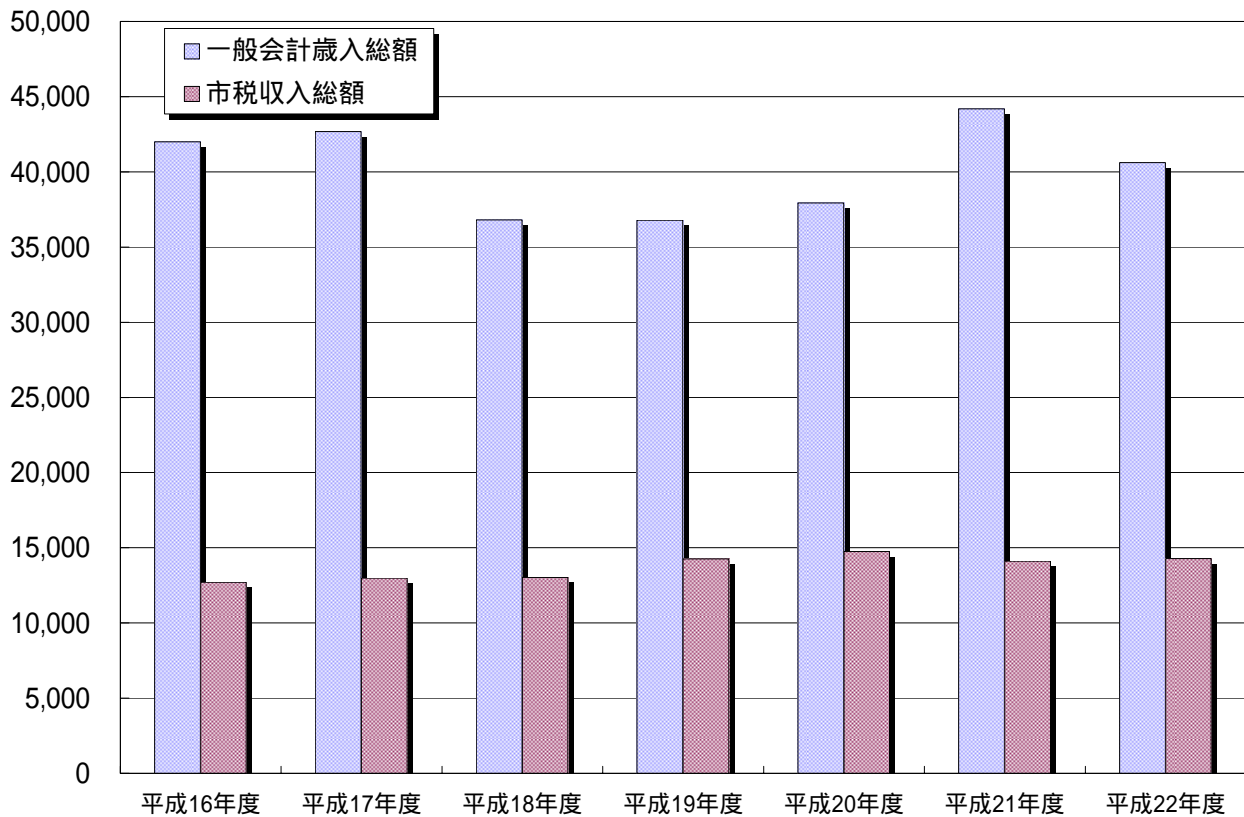
(6)一般会計歳入総額に占める市税の推移

(単位:円、%)

区 分	一般会計歳入総額	市税収入総額	市税割合
平成16年度	41,993,537,104	12,697,178,871	30.2
平成17年度	42,670,871,417	12,984,987,835	30.4
平成18年度	36,811,132,650	13,031,386,870	35.4
平成19年度	36,783,144,097	14,263,128,010	38.8
平成20年度	37,930,227,631	14,761,095,231	38.9
平成21年度	44,196,297,524	14,116,564,158	31.9
平成22年度	40,603,094,872	14,284,991,662	35.2

一般会計歳入総額に占める市税の推移

(百万円)

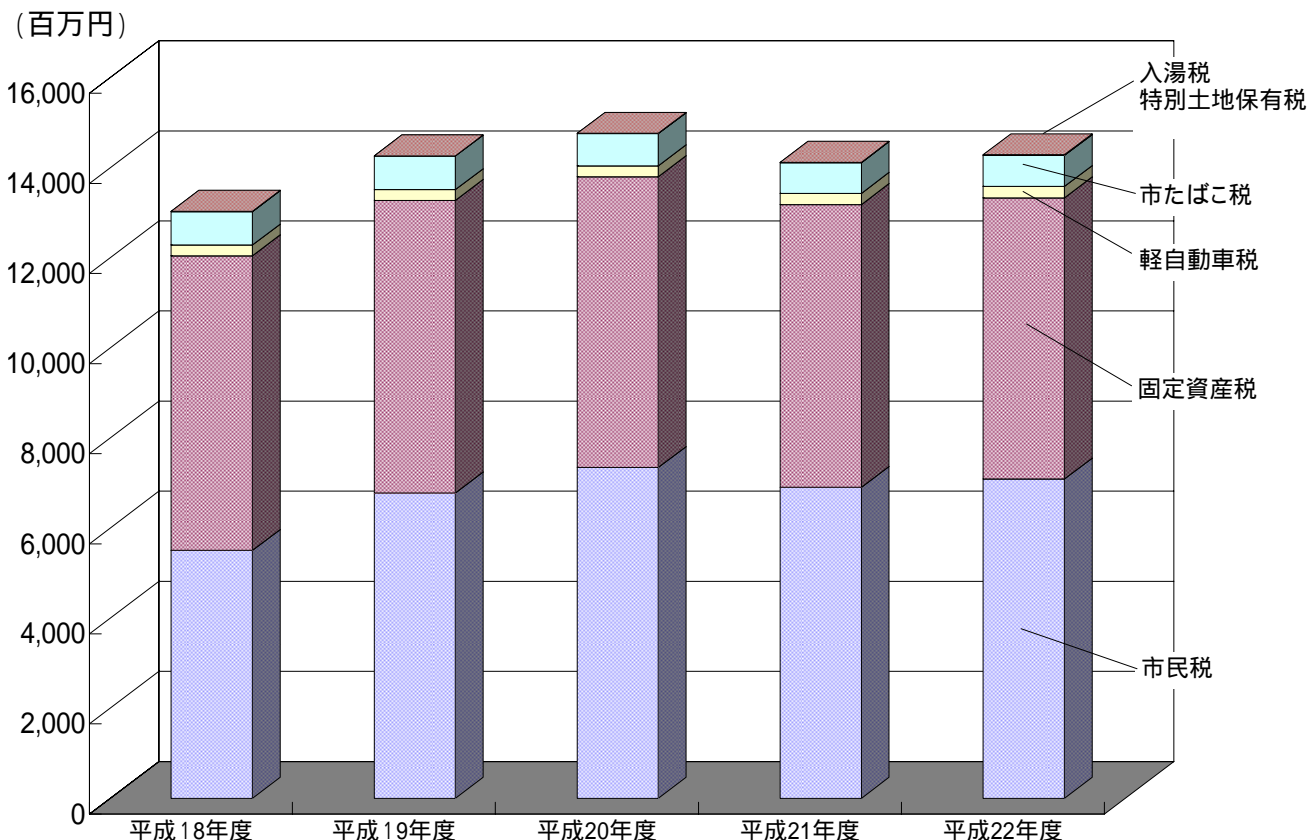


(7)市税税目別収入の推移

(単位:千円)

区分 \ 年度	平成18年度	平成19年度	平成20年度	平成21年度	平成22年度
市民税	5,503,135	6,776,140	7,342,023	6,901,526	7,088,006
個人	4,072,525	5,161,497	5,212,674	5,199,306	4,951,120
法人	1,430,610	1,614,643	2,129,349	1,702,220	2,136,886
固定資産税	6,542,445	6,498,238	6,457,610	6,280,683	6,244,467
土地	2,855,778	2,747,809	2,613,922	2,491,934	2,376,698
家屋	2,822,072	2,857,946	2,935,512	2,902,952	2,978,099
償却資産	848,116	876,046	896,639	874,220	878,099
交付金・納付金	16,479	16,437	11,537	11,577	11,571
軽自動車税	235,752	237,403	240,970	248,073	251,114
市たばこ税	742,897	744,609	713,924	679,487	688,712
特別土地保有税	0	0	0	3	0
入湯税	7,158	6,738	6,566	6,792	12,694
合計	13,031,387	14,263,128	14,761,093	14,116,564	14,284,993
(対前年度伸率%)	0.4	9.5	3.5	4.4	1.2

市税税目別収入の推移



(8) 市税年度別・税目別収入の状況(徴収率)

税 目		年 度	平成18年度			平成19年度		
			調 定 額	収 入 額	徴収率	調 定 額	収 入 額	徴収率
市民税	個人	現年課税分	4,092,333	4,010,917	98.0	5,232,480	5,095,423	97.4
		滞納繰越分	290,962	61,609	21.2	282,400	66,073	23.4
	法人	現年課税分	1,432,596	1,428,895	99.7	1,615,541	1,612,676	99.8
		滞納繰越分	15,477	1,715	11.1	15,243	1,967	12.9
	計		5,831,368	5,503,136	94.4	7,145,664	6,776,139	94.8
固定資産税	固定	現年課税分	6,500,149	6,384,289	98.2	6,485,252	6,358,826	98.1
		滞納繰越分	587,464	141,677	24.1	507,007	122,976	24.3
	交付金・納付金	16,479	16,479	100.0	16,437	16,437	100.0	
	計		7,104,092	6,542,445	92.1	7,008,696	6,498,239	92.7
軽自動車税	現年課税分	238,305	230,809	96.9	239,544	231,974	96.8	
	滞納繰越分	29,112	4,943	17.0	28,637	5,429	19.0	
	計		267,417	235,752	88.2	268,181	237,403	88.5
市たばこ税	現年課税分	742,897	742,897	100.0	744,609	744,609	100.0	
入湯税	現年課税分	7,158	7,158	100.0	6,738	6,738	100.0	
特別土地保有税	現年課税分	0	0		0	0		
	滞納繰越分	0	0		0	0		
	計		0	0	0	0		
合 計	現年課税分	13,029,917	12,821,444	98.4	14,340,601	14,066,683	98.1	
	滞納繰越分	923,015	209,944	22.7	833,287	196,445	23.6	
	計		13,952,932	13,031,388	93.4	15,173,888	14,263,128	94.0

国民健康保険税	現年課税分	3,013,940	2,800,442	92.9	3,082,666	2,856,705	92.7
	滞納繰越分	786,162	129,248	16.4	784,401	137,969	17.6
	計		3,800,102	2,929,690	77.1	3,867,067	2,994,674

(単位:千円、%)

平成20年度			平成21年度			平成22年度		
調定額	収入額	徴収率	調定額	収入額	徴収率	調定額	収入額	徴収率
5,279,400	5,137,309	97.3	5,266,036	5,119,414	97.2	4,978,840	4,860,983	97.6
326,587	75,366	23.1	373,747	79,892	21.4	423,557	90,137	21.3
2,131,280	2,126,836	99.8	1,703,543	1,699,579	99.8	2,138,356	2,134,791	99.8
15,611	2,514	16.1	16,516	2,641	16.0	17,208	2,095	12.2
7,752,878	7,342,025	94.7	7,359,841	6,901,527	93.8	7,557,961	7,088,006	93.8
6,500,020	6,359,478	97.8	6,312,528	6,181,702	97.9	6,283,770	6,156,678	98.0
493,946	86,596	17.5	516,669	87,404	16.9	508,313	76,218	15.0
11,537	11,537	100.0	11,577	11,577	100.0	11,571	11,571	100.0
7,005,503	6,457,611	92.2	6,840,774	6,280,683	91.8	6,803,654	6,244,467	91.8
243,916	235,891	96.7	251,529	243,156	96.7	253,741	245,921	96.9
27,501	5,079	18.5	27,138	4,917	18.1	27,056	5,193	19.2
271,417	240,970	88.8	278,667	248,073	89.0	280,797	251,114	89.4
713,924	713,924	100.0	679,487	679,487	100.0	688,781	688,712	99.99
6,566	6,566	100.0	6,792	6,792	100.0	12,694	12,694	100.0
0	0		3	3		0	0	
0	0		0	0		0	0	
0	0		3	3		0	0	
14,886,643	14,591,541	98.0	14,231,494	13,941,710	98.0	14,367,753	14,111,350	98.2
863,645	169,555	19.6	934,070	174,854	18.7	976,134	173,643	17.8
15,750,288	14,761,096	93.7	15,165,564	14,116,564	93.1	15,343,887	14,284,993	93.1

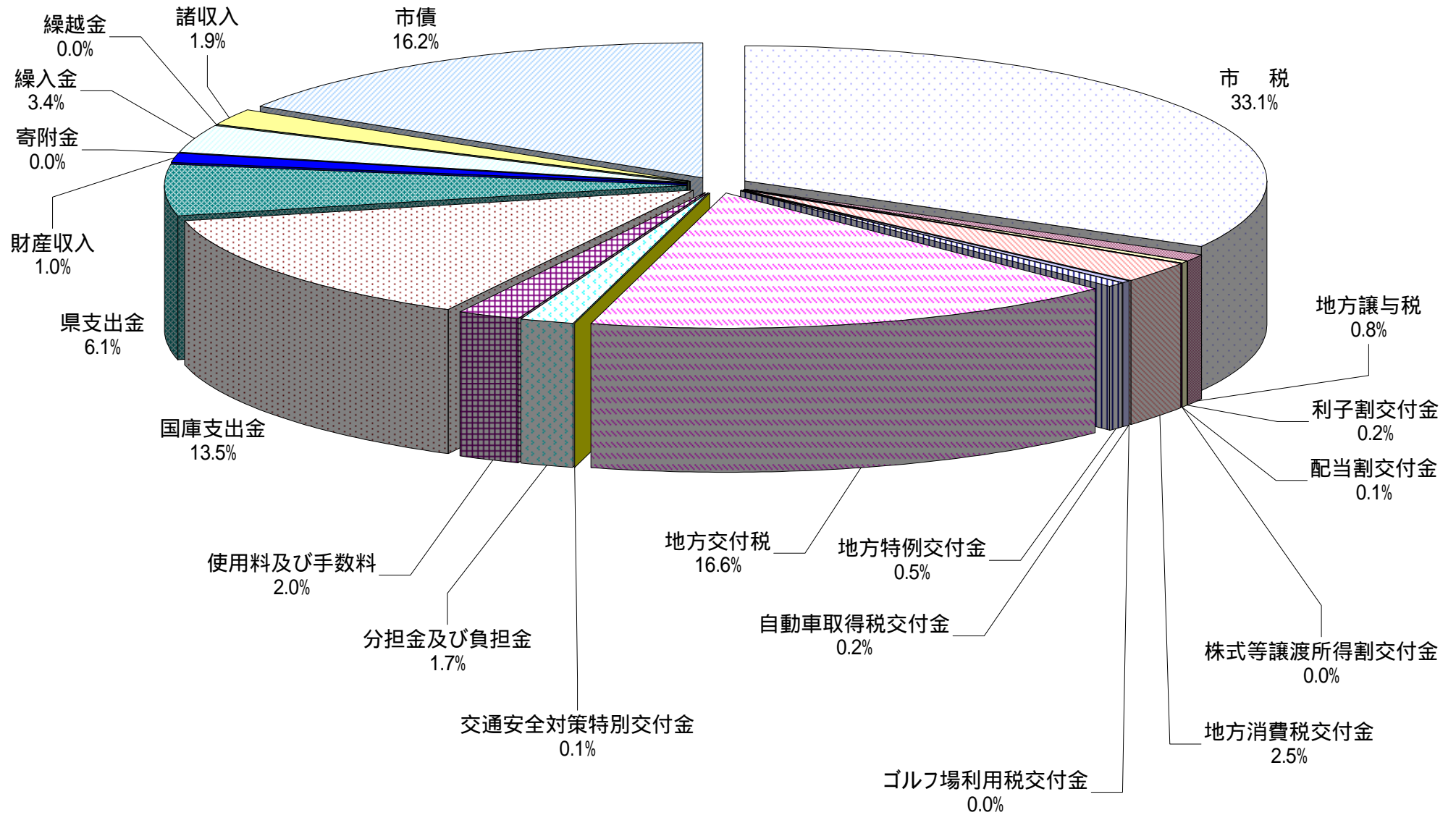
2,460,533	2,221,671	90.3	2,497,922	2,237,523	89.6	2,606,279	2,328,226	89.3
789,915	122,915	15.6	827,342	128,451	15.5	873,514	126,411	14.5
3,250,448	2,344,586	72.1	3,325,264	2,365,974	71.2	3,479,793	2,454,637	70.5

(9)平成23年度一般会計当初予算額

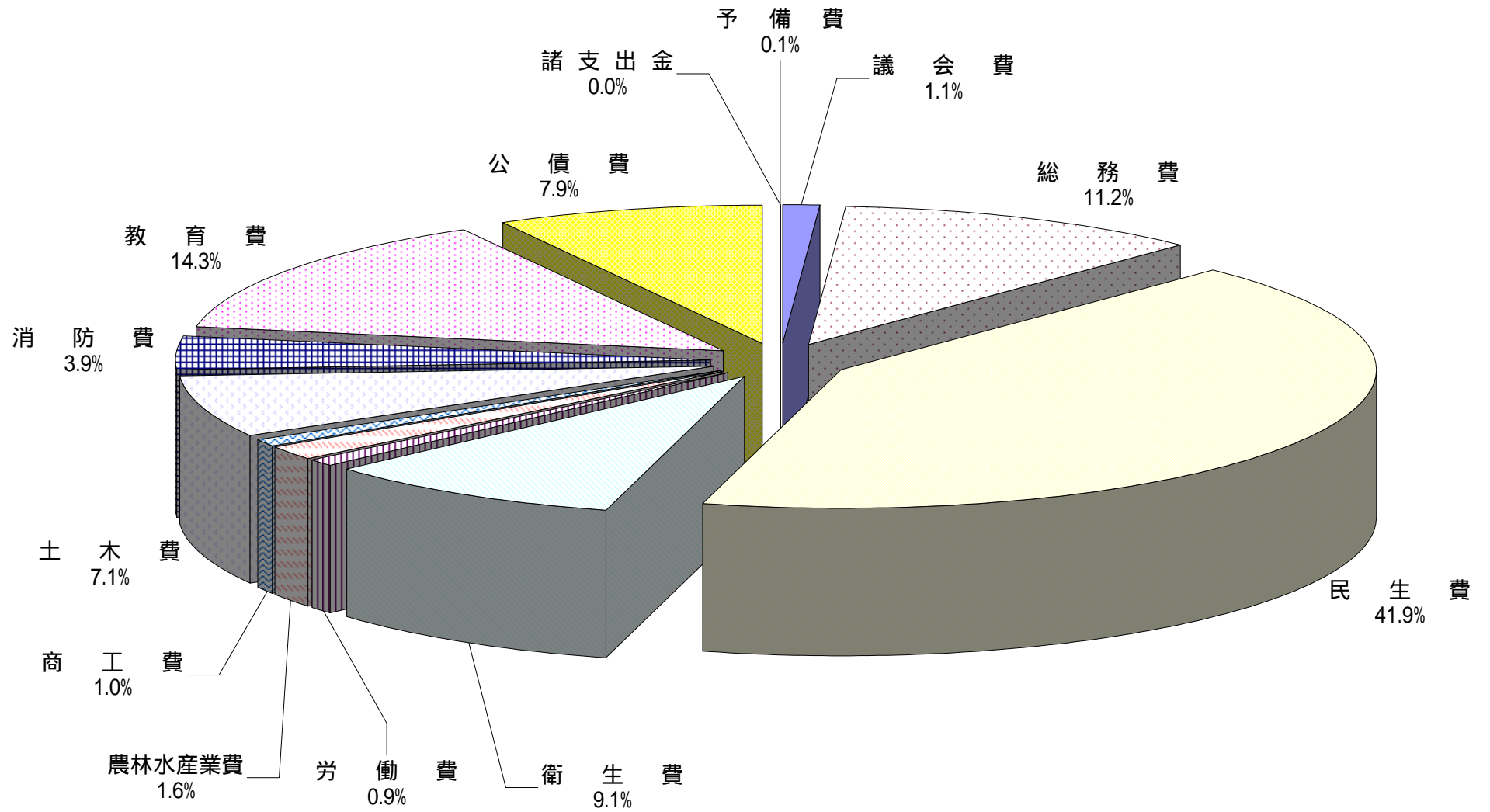
(単位:千円、%)

歳 入			歳 出		
款 別	予算額	構成比	款 別	予算額	構成比
市 税	13,552,890	33.1	議 会 費	434,220	1.1
地 方 譲 与 税	343,000	0.8	総 務 費	4,600,442	11.2
利 子 割 交 付 金	70,000	0.2	民 生 費	17,165,275	41.9
配 当 割 交 付 金	25,000	0.1	衛 生 費	3,718,628	9.1
株 式 等 譲 渡 所 得 割 交 付 金	10,000	0.0	労 働 費	361,645	0.9
地 方 消 費 税 交 付 金	1,013,800	2.5	農 林 水 産 業 費	648,149	1.6
ゴ ル フ 場 利 用 税 交 付 金	8,500	0.0	商 工 費	404,007	1.0
自 動 車 取 得 税 交 付 金	99,000	0.2	土 木 費	2,894,634	7.1
地 方 特 例 交 付 金	199,000	0.5	消 防 費	1,585,622	3.9
地 方 交 付 税	6,810,000	16.6	教 育 費	5,877,885	14.3
交 通 安 全 対 策 特 別 交 付 金	30,000	0.1	公 債 費	3,256,493	7.9
分 担 金 及 び 負 担 金	710,509	1.7	諸 支 出 金	3,000	0.0
使 用 料 及 び 手 数 料	837,165	2.0	予 備 費	50,000	0.1
国 庫 支 出 金	5,537,662	13.5			
県 支 出 金	2,509,642	6.1			
財 産 収 入	418,221	1.0			
寄 附 金	10	0.0			
繰 入 金	1,384,567	3.4			
繰 越 金	10	0.0			
諸 収 入	793,724	1.9			
市 債	6,647,300	16.2			
歳 入 合 計	41,000,000	100.0	歳 出 合 計	41,000,000	100.0

歳入(平成23年度一般会計当初予算)



歳出(平成23年度一般会計当初予算)



4 市民税

(1) 個人の市県民税調定額の推移(当初)

(単位:千円)

年 度	区 分	市民税	県民税	市県民税
平成19年度	普通徴収分	1,748,698	1,141,442	2,890,140
	特別徴収分	3,334,073	2,093,285	5,427,358
	計	5,082,771	3,234,727	8,317,498
平成20年度	普通徴収分	1,653,362	1,077,692	2,731,054
	特別徴収分	3,499,489	2,304,245	5,803,734
	計	5,152,851	3,381,937	8,534,788
平成21年度	普通徴収分	1,630,978	1,061,262	2,692,240
	特別徴収分	3,502,938	2,304,902	5,807,840
	計	5,133,916	3,366,164	8,500,080
平成22年度	普通徴収分	1,508,682	950,480	2,459,162
	特別徴収分	3,375,910	2,219,817	5,595,727
	計	4,884,592	3,170,297	8,054,889
平成23年度	普通徴収分	1,440,877	936,267	2,377,144
	特別徴収分	3,347,028	2,200,149	5,547,177
	計	4,787,905	3,136,416	7,924,321

平成21年度から始まった年金特徴は普通徴収分に含まれています。

(2) 個人の市民税 年齢階層別納税義務者数

(単位:人)

		課税年度別納税義務者数				
		平成19年度	平成20年度	平成21年度	平成22年度	平成23年度
年 齢 階 層	10歳未満	0	0	0	0	0
	10代	72	66	95	100	73
	20代	7,595	7,555	7,497	7,264	7,015
	30代	11,007	11,147	11,314	11,258	11,074
	40代	9,057	9,184	9,307	9,422	9,716
	50代	12,012	11,411	10,891	10,317	9,944
	60代	7,227	7,729	8,350	8,836	9,022
	70代	4,130	4,161	4,062	4,079	4,168
	80代	1,429	1,555	1,663	1,791	1,833
	90代	147	144	174	195	231
	100歳以上	1	4	4	4	2
合 計		52,677	52,956	53,357	53,266	53,078

(各課税年度7月1日時点の状況)

(3) 個人の市民税納税義務者数

(単位:人、千円)

区分 年度	均等割のみ を納める者		均等割と所得割を納める者			合 計	
	納 税 義務者	均 等 割 額	納 税 義務者	均 等 割 額	所 得 割 額	納 税 義務者	税 額
平成19年度	4,720	13,142	47,957	142,252	5,079,192	52,677	5,234,586
平成20年度	4,833	14,499	48,123	144,369	5,036,293	52,956	5,195,161
平成21年度	4,960	14,880	48,397	145,191	5,001,069	53,357	5,161,140
平成22年度	5,326	15,978	47,940	143,820	4,732,230	53,266	4,892,028
平成23年度	5,363	16,089	47,715	143,145	4,652,478	53,078	4,811,712
給与所得者	3,008	9,024	38,242	114,726	3,942,613	41,250	4,066,363
営業所得者	413	1,239	1,711	5,133	218,681	2,124	225,053
農業所得者	57	171	103	309	5,250	160	5,730
その他の 所得者	1,885	5,655	7,659	22,977	485,934	9,544	514,566

(注) 課税状況調による

(4) 個人の市民税特別徴収義務者等に関する調

(単位:人、千円)

区分 年度	特別徴収 義務者数	納税義務者数		特別徴収税額	特別徴収税額の内訳	
			うち均等 割のみ		所得割額	均等割額
平成19年度	3,695	27,398	937	3,477,926	3,395,810	82,116
平成20年度	4,120	28,700	1,041	3,535,295	3,449,195	86,100
平成21年度	4,229	29,501	1,366	3,523,530	3,435,027	88,503
平成22年度	4,295	29,637	1,410	3,377,028	3,288,117	88,911
平成23年度	4,381	29,891	1,439	3,363,497	3,273,824	89,673

(注) 課税状況調による

(5)所得控除額

(単位:千円)

区 分	平成19年度	平成20年度	平成21年度	平成22年度	平成23年度	
所 得 控 除 額	雑損	6,251	2,248	13,168	5,229	3,237
	医療費	786,350	855,538	909,043	895,479	901,667
	社会保険料	20,952,758	21,177,129	21,411,616	21,191,445	21,879,498
	小規模企業 共済基金	395,678	387,104	394,777	401,743	417,854
	生命保険料	1,543,787	1,544,218	1,547,106	1,524,026	1,518,644
	損害保険料	83,946				
	地震保険料		93,339	93,894	91,500	88,737
	寄附金	1387	0			
	障害者	587,300	596,600	581,420	558,200	544,480
	寡婦	238,780	245,380	245,640	257,040	266,180
	寡夫	33,540	33,280	32,240	36,920	37,440
	勤労学生	520	0	260	260	0
	配偶者	4,224,940	4,185,780	4,157,080	4,052,160	3,979,320
	配偶者特別	279,280	280,580	302,650	305,480	312,460
	扶養	9,688,270	9,598,200	9,429,850	9,147,040	9,032,830
基礎	15,825,810	15,880,590	15,970,680	15,819,870	15,745,620	
計	54,648,597	54,879,986	55,089,424	54,286,392	54,727,967	

(注1)課税状況調による

(注2)損害保険料については平成20年度より廃止

(注3)寄附金については平成21年度より税額控除のため除外

(6) 個人の市民税課税標準額段階別所得割額等に関する調

年 度	区 分	納 税 義 務 者 数			総所得金額 (A)	所得控除額 (B)
		有資格者	失格者	計		
	平成18年度	45,497	2,168	47,665	142,197,935	54,011,568
	平成19年度	45,794	2,163	47,957	143,192,277	54,648,597
	平成20年度	45,819	2,304	48,123	143,422,137	54,879,986
	平成21年度	46,062	2,335	48,397	142,319,490	55,089,424
	平成22年度	45,580	2,360	47,940	136,925,206	54,286,392
	平成23年度	45,261	2,454	47,715	136,173,612	54,727,967
課 税 標 準 額	10万円以下	645	1,663	2,308	2,254,466	1,601,763
	10万円を超え 100万円以下	17,828	772	18,600	27,492,998	16,916,971
	100万円を超え 200万円以下	14,487	10	14,497	36,919,169	16,070,216
	200万円を超え 300万円以下	5,971	7	5,978	23,176,507	8,521,174
	300万円を超え 400万円以下	3,100	1	3,101	16,116,005	5,330,399
	400万円を超え 550万円以下	1,790	1	1,791	11,549,095	3,237,610
	550万円を超え 700万円以下	563	0	563	4,590,181	1,114,465
	700万円を超え 1,000万円以下	386	0	386	4,193,121	816,268
	1,000万円超	491	0	491	9,882,070	1,119,101

(単位:人、千円、%)

課税標準額 (C) = (A) - (B)	算出税額 (D)	税額控除額等 (E)	所得割税額 (F) = (D) - (E)	平均税率
88,186,367	4,102,056	4,988	4,097,068	4.7
88,543,680	5,222,087	142,895	5,079,192	6
88,542,151	5,214,435	178,142	5,036,293	6
87,230,066	5,171,060	169,991	5,001,069	6
82,638,814	4,917,687	185,457	4,732,230	6
81,445,645	4,840,383	187,905	4,652,478	6
652,703	21,672	2,858	18,814	
10,576,027	627,017	65,243	561,774	
20,848,953	1,244,896	78,107	1,166,789	
14,655,333	875,796	26,270	849,526	
10,785,606	644,640	7,102	637,538	
8,311,485	496,038	3,252	492,786	
3,475,716	207,691	1,431	206,260	
3,376,853	197,765	1,181	196,584	
8,762,969	524,868	2,461	522,407	

(課税状況調より)

(7) 法人の市民税調定額の推移

(単位:社、千円)

区分 年度	納税義務者数	均等割額	法人税割額
平成18年度	2,857	284,528	1,073,434
平成19年度	2,861	279,011	1,227,040
平成20年度	2,876	289,072	1,556,848
平成21年度	2,898	287,245	1,416,297
平成22年度	2,895	304,825	1,833,531

(注) 課税状況調による

(8) 法人の均等割納税義務者数

(単位:社)

区分 年度	平成18年度	平成19年度	平成20年度	平成21年度	平成22年度
資本金等の金額 1,000万円以下 従業員数 50人以下	2,096	2,101	2,087	2,107	2,100
資本金等の金額 1,000万円以下 従業員数 50人超	25	23	26	26	27
資本金等の金額 1,000万円超～1億円 従業員数 50人以下	447	450	453	449	457
資本金等の金額 1,000万円超～1億円 従業員数 50人超	40	40	41	37	36
資本金等の金額 1億円超～10億円 従業員数 50人以下	93	91	98	102	94
資本金等の金額 1億円超～10億円 従業員数 50人超	7	7	8	8	9
資本金等の金額 10億円超～ 従業員数 50人以下	133	130	136	143	150
資本金等の金額 10億円超～50億円 従業員数 50人超	4	4	6	6	7
資本金等の金額 50億円超～ 従業員数 50人超	12	15	21	19	15
計	2,857	2,861	2,876	2,897	2,895

(注) 課税状況調による

5 固定資産税

(1) 固定資産税当初調定額の推移(現年課税分)

(単位:千円、%)

区分	平成19年度		平成20年度		平成21年度		平成22年度		平成23年度	
	調定額	対前年 伸び率	調定額	対前年 伸び率	調定額	対前年 伸び率	調定額	対前年 伸び率	調定額	対前年 伸び率
土地	2,753,919	4.5	2,638,226	4.2	2,509,606	4.9	2,398,427	4.4	2,284,926	4.7
家屋	2,860,259	3.7	2,963,733	3.6	2,924,821	1.3	3,004,133	2.7	3,076,233	2.4
償却資産	873,856	1.6	900,720	3.1	878,308	2.5	878,491	0.0	836,371	4.8
合計	6,488,034	0.2	6,502,679	0.2	6,312,735	2.9	6,281,051	0.5	6,197,530	1.3

(注1) 償却資産については、大臣配分を含む。

(注2) 調定額については、普通交付税算定調書による。

(2) 納税義務者数

(単位:人)

区分	土地	家屋	償却資産	計
平成19年度	31,876	34,061	801	66,738
平成20年度	32,071	34,502	770	67,343
平成21年度	32,214	34,773	803	67,790
平成22年度	32,385	35,021	785	68,191
平成23年度	32,513	35,330	781	68,624

(注1) 概要調書による。

(注2) 免税点未満を除く。

(3) 土地筆数・家屋棟数

(単位:筆、棟)

区分	平成19年度	平成20年度	平成21年度	平成22年度	平成23年度
土地	156,782	157,328	157,266	157,609	157,839
家屋	75,850	76,220	76,451	76,556	76,796

(注1) 概要調書による。

(注2) 免税点未満を除く。

(4)土地に関する概要

年度	区分	地 積				決 定	
		非課税地積	評価総地積	法定免税点 未満のもの	法定免税点 以上のもの (ロ) - (ハ)	総 額	法定免税点 未満のもの
		(㎡)	(㎡)	(㎡)	(㎡)	(千円)	(千円)
		(イ)	(ロ)	(ハ)	(ニ)	(ホ)	(ヘ)
	平成19年度	31,729,070	80,060,930	7,766,562	72,294,368	497,251,352	1,660,217
	平成20年度	31,742,639	80,047,361	7,839,578	72,207,783	470,179,190	1,633,131
	平成21年度	31,974,126	79,825,874	7,880,788	71,945,086	443,449,880	1,676,469
	平成22年度	32,022,754	79,777,246	8,009,270	71,767,976	422,638,547	1,694,869
	平成23年度	32,060,960	79,739,040	8,122,991	71,616,049	402,447,863	1,805,949
田	一般田	481,202	26,033,808	1,270,520	24,763,288	3,340,661	154,952
	市街化区域田等	409	74,719	257	74,462	943,476	1,109
畑	一般畑	93,116	7,523,608	1,337,282	6,186,326	318,367	47,136
	市街化区域畑等	267	36,035	1334	34,701	193,272	2,001
宅地	小規模住宅		7,303,805	199,185	7,104,620	163,920,533	1,396,606
	一般住宅		4,890,657	42,528	4,848,129	82,524,107	112,586
	非住宅地		6,674,096	10,368	6,663,728	134,214,309	32,504
	計	1,388,696	18,868,558	252,081	18,616,477	380,658,949	1,541,696
	池 沼	18,234	32,555	2,146	30,409	247	18
	山 林	3,647,994	23,878,065	5,016,761	18,861,304	288,692	48,582
	原 野	48,230	204,117	50,137	153,980	3,716	645
	雑 種 地	919,549	3,087,575	192,473	2,895,102	16,700,483	9,810
	そ の 他	25,463,263					

価 格		筆 数				単位当たり価格	
法定免税点 以上のもの (ホ) - (ヘ) (千円)	(ト)に係る 課税標準額 (千円)	非課税地 筆 数	評 価 総筆数	法定免税点 未満のもの (イ) - (ロ)	法定免税点 以上のもの (ヌ) - (ル)	平均価格 (ホ) / (ロ) (円 / m ²)	最高価格 (円 / m ²)
(ト)	(チ)	(リ)	(ヌ)	(ル)	(ヲ)	(ワ)	(カ)
495,591,135	197,517,038	77,000	170,503	13,721	156,782	6,211	
468,546,059	189,203,162	77,477	171,172	13,844	157,328	5,874	
441,773,411	179,962,472	77,866	171,605	14,339	157,226	5,555	
420,943,678	171,986,299	78,301	172,287	14,678	157,609	5,298	
400,641,914	163,858,218	78,734	172,910	15,071	157,839	5,047	
3,185,709	3,135,250	1,961	39,920	2,637	37,283	128	150
942,367	658,906	7	259	9	250	12,627	39,268
271,231	270,931	470	15,863	4,191	11,672	42	78
191,271	132,893	2	120	11	109	5,363	39,185
162,523,927	26,935,775		49,018	2,118	46,900	22,443	90,396
82,411,521	27,153,826		31,836	714	31,122	16,874	83,079
134,181,805	93,829,236		14,154	200	13,954	20,110	90,440
379,117,253	147,918,837	2,448	95,008	3,032	91,976	20,174	90,440
229	229	75	43	13	30	8	23
240,110	236,338	1030	15,954	4,514	11,440	12	1725
3,071	2,998	105	717	151	566	18	24
16,690,673	11,501,836	1,268	5,026	513	4,513	5,409	74,020
		71,368					

(5) 家屋に関する概要

年 度	区 分	納税義務者 数 (人)	棟 数			床 面 積(m ²)		
			木 造	木造以外	計	木 造	木造以外	計
平成 18 年度		33,681	62,114	19,443	81,557	4,513,452	3,743,925	8,257,377
平成 19 年度		34,061	62,011	19,568	81,579	4,554,652	3,781,452	8,336,104
平成 20 年度		34,502	62,072	19,782	81,854	4,598,351	3,846,128	8,444,479
平成 21 年度		34,773	62,164	19,878	82,042	4,641,905	3,955,357	8,597,262
平成 22 年度		35,021	62,203	19,899	82,102	4,681,961	3,921,042	8,603,003
平成 23 年度		35,330	62,244	19,971	82,215	4,719,809	3,924,020	8,643,829
個人が 所有する 屋	法定免税点 未満のもの	2,408	5,099	251	5,350	173,415	6,250	179,665
	法定免税点 以上のもの	33,832	55,970	15,410	71,380	4,434,351	1,681,344	6,115,695
	計	36,240	61,069	15,661	76,730	4,607,766	1,687,594	6,295,360
法人が 所有する 屋	法定免税点 未満のもの	56	52	17	69	2,207	524	2731
	法定免税点 以上のもの	1,498	1,123	4,293	5,416	109,836	2,235,902	2,345,738
	計	1,554	1,175	4,310	5,485	112,043	2,236,426	2,348,469
計	法定免税点 未満のもの	2,464	5,151	268	5,419	175,622	6,774	182,396
	法定免税点 以上のもの	35,330	57,093	19,703	76,796	4,544,187	3,917,246	8,461,433

(注) 納税義務者数については、免税点未満を除く。

決 定 価 格(千円)			単 位 当 たり 価 格(円)		
木 造	木造以外	計	木 造	木造以外	計
85,720,483	119,194,844	204,915,327	18,992	31,837	24,816
89,878,015	122,830,881	212,708,896	19,733	32,482	25,517
93,696,368	127,529,599	221,225,967	20,376	33,158	26,198
88,802,722	129,224,944	218,027,666	19,131	32,671	25,360
92,573,448	130,798,827	223,372,275	19,772	33,358	25,964
96,186,805	132,351,368	228,538,173	20,379	33,729	26,439
188,887	21,329	210,216	1,089	3,413	1,170
94,018,051	56,170,449	150,188,500	21,202	33,408	24,558
94,206,938	56,191,778	150,398,716	20,445	33,297	23,890
1,995	1,771	3,766	904	3,380	1,379
1,977,872	76,157,819	78,135,691	18,008	34,061	33,310
1,979,867	76,159,590	78,139,457	17,671	34,054	33,273
190,882	23,100	213,982	1,087	3,410	1,173
95,995,923	132,328,268	228,324,191	21,125	33,781	26,984

(6) 償却資産に関する概要

(単位:千円)

年 度	区 分	納税義務者数 (人)	決 定 価 格	課税標準額	課税標準額の内訳	
					課税標準の特例規定の適用を受けるもの(イ)	(イ)以外のもの
平成17年度		946	60,476,787	58,599,401	431,036	43,960,810
平成18年度		813	63,004,397	61,418,932	448,833	46,921,643
平成19年度		801	64,133,168	62,587,579	441,745	48,443,659
平成20年度		770	66,725,437	65,038,062	621,296	50,056,555
平成21年度		803	64,849,898	63,280,448	481,441	48,966,401
平成22年度		785	64,515,858	63,186,064	449,034	48,947,735
平成23年度		781	61,240,787	60,033,161	354,196	46,111,417
市長が価格等を決定したもの	構 築 物		9,072,841	9,064,261	7,881	9,056,380
	機械及び装置		29,153,620	28,794,208	294,142	28,500,066
	船 舶		288,995	62,451	45,630	16,821
	航空機		0	0	0	0
	車両及び運搬具		423,314	423,314	0	423,314
	工具、器具及び備品		8,127,922	8,121,379	6,543	8,114,836
	調 整 額		0	0	0	0
	計 (八)		47,066,692	46,465,613	354,196	46,111,417
法第303条第1項の規定により県知事が価格等を決定したもの	法務大臣が価格等を決定し、配分したもの		13,239,044	12,665,760		
	県知事が価格等を決定し、配分したもの		935,051	901,788		
	計 (二)		14,174,095	13,567,548		
法第743条第1項の規定により県知事が価格等を決定したもの	(水)		0	0		
合計(八) + (二) + (水)			61,240,787	60,033,161		
同内 上 訳	市 分 の 額			60,033,161		
	県 分 の 額			0		

(注) 納税義務者数については、免税点未滿を除く。

6 諸 税

(1) 特別土地保有税調定額の推移

(単位:千円)

区 分	平成18年度		平成19年度		平成20年度		平成21年度		平成22年度	
	取得分	保有分	取得分	保有分	取得分	保有分	取得分	保有分	取得分	保有分
納税義務者数	0	0	0	0	0	0	1	0	0	0
調 定 額	0	0	0	0	0	0	3	0	0	0

(2) 市たばこ税調定額の推移

(単位:円)

区 分	平成18年度	平成19年度	平成20年度	平成21年度	平成22年度
調 定 額	742,896,793	744,608,620	713,924,388	679,486,828	688,780,509
対前年 比(%)	3.6	0.2	4.1	4.8	1.4

(3) 入湯税調定額の推移

(単位:円)

区 分	平成18年度	平成19年度	平成20年度	平成21年度	平成22年度
調 定 額	7,157,700	6,738,300	6,566,400	6,792,000	12,693,750
対前年 比(%)	-	5.9	2.6	3.4	86.9

(4) 交付金・納付金調定額の推移(当初)

(単位:円)

年度		平成19年度	平成20年度	平成21年度	平成22年度	平成23年度
区 分						
交 付 金	国	3,230,400	3,239,000	3,245,100	3,205,800	3,148,100
	県	8,311,500	8,297,900	8,332,300	8,365,500	8,280,200
納 付 金		4,904,300	0	0	0	0
合 計		16,446,200	11,536,900	11,577,400	11,571,300	11,428,300

(5) 軽自動車税調定額の推移(当初)

(単位:円)

区 分	平成19年度	平成20年度	平成21年度	平成22年度	平成23年度
調 定 額	239,690,600	247,777,500	251,758,800	253,971,100	257,114,400
対前年比(%)	0.6	3.4	1.6	0.9	1.2

(6) 軽自動車税車種別課税台数の推移(当初)

(単位:台、%)

区 分	平成19年度		平成20年度		平成21年度		平成22年度		平成23年度		
	台 数	構成比	台 数	構成比	台 数	構成比	台 数	構成比	台 数	構成比	
原動機付自転車	50cc以下	8,117	15.7	7,862	15.0	7,758	14.7	8,358	15.2	8,078	14.6
	50cc超 90cc以下	1,370	2.7	1,293	2.5	1,241	2.4	1,242	2.3	1,164	2.1
	90cc超 125cc以下	499	1.0	531	1.0	577	1.1	678	1.2	723	1.3
	ミニカー	34	0.1	50	0.1	63	0.1	72	0.1	76	0.1
	小 計	10,020	19.4	9,736	18.6	9,639	18.3	10,350	18.8	10,041	18.2
軽自動車及び小型特殊自動車	二 輪 車	1,086	2.1	1,087	2.1	1,109	2.1	1,194	2.2	1,222	2.2
	三 輪 車	2	0.0	2	0.0	1	0.0	2	0.0	2	0.0
	四輪乗用車	23,359	45.2	24,650	47.0	25,328	48.0	26,362	47.9	26,965	48.9
	四輪貨物車	11,591	22.4	11,370	21.7	11,083	21.0	11,237	20.4	11,089	20.1
	小 計	36,038	69.7	37,109	70.8	37,521	71.1	38,795	70.5	39,278	71.2
	農 耕 用	4,384	8.5	4,323	8.2	4,320	8.2	4,475	8.1	4,421	8.0
	そ の 他	122	0.2	115	0.2	108	0.2	112	0.2	114	0.2
小 計	4,506	8.7	4,438	8.5	4,428	8.4	4,587	8.3	4,535	8.2	
二輪の小型自動車	1,118	2.2	1,139	2.2	1,213	2.3	1,288	2.3	1,327	2.4	
合 計	51,682	100.0	52,422	100.0	52,801	100.0	55,020	100.0	55,181	100.0	

(注) 賦課期日

7 徴収関係等

(1) 前納報奨金の交付状況

(単位:円)

区 分	市県民税		固定資産税		国民健康保険税		合 計	
	件 数	金 額	件 数	金 額	件 数	金 額	件 数	金 額
平成19年度			27,875	43,606,205			27,875	43,606,205
平成20年度			28,214	43,547,675			28,214	43,547,675
平成21年度			28,251	42,098,136			28,251	42,098,136
平成22年度			27,897	41,211,261			27,897	41,211,261
平成23年度								

1 納期変更(固定資産税 第1期分) 平成15年度より、5月から4月に変更

2 交付率の改正

平成10年 4月 1日 0.7 / 100 0.5 / 100

平成13年 4月 1日 0.5 / 100 0.3 / 100

3 平成13年度より、市県民税の前納報奨金および国民健康保険税の納税協力金を廃止

4 平成23年度より、固定資産税の前納報奨金を廃止

(2) 市税の口座振替取扱状況(全納及び第1期分)

(単位:人)

区 分	市県民税	固定資産税	軽自動車税	国民健康保険税	介護保険料	後期高齢者 医療保険料	合 計
平成19年度	5,973	15,512	11,530	7,346	354		40,715
平成20年度	5,769	15,603	11,410	4,685	304	95	37,866
平成21年度	6,037	15,783	11,329	3,683	291	1,091	38,214
平成22年度	4,136	15,891	11,431	3,761	252	762	36,233
平成23年度	4,584	18,144	13,017	4,085	239	829	40,898

(3) 市税のコンビニ収納状況

(単位:円)

区 分	軽自動車税	
	件 数	金 額
平成23年度	10,874	57,635,800

平成23年度より軽自動車税についてコンビニ収納実施

(4) 徴収に関する調

ア 平成22年度 欠損処分の状況

種別 区分	年度	市民税		特徴市民税		法人市民税		固定資産税	
		件数	金額	件数	金額	件数	金額	件数	金額
執行 停止	16 以前	38	868,469	0	0	0	0	15	210,100
	17	22	235,750	0	0	0	0	6	89,200
	18	42	401,832	0	0	0	0	10	2,743,200
	19	49	806,853	12	304,050	2	180,000	8	5,265,100
	20	0	0	2	54,250	0	0	9	5,193,550
	21	0	0	12	49,054	0	0	16	7,196,600
	22	0	0	2	7,371	0	0	32	7,787,500
	計	151	2,312,904	28	414,725	2	180,000	96	28,485,250
時効	17	1,892	16,402,933	29	74,919	37	2,230,600	1,414	25,715,880
合計		2,043	18,715,837	57	489,644	39	2,410,600	1,510	54,201,130

(単位:円)

軽自動車税		特別土地保有税		計		国民健康保険税		合 計	
件数	金額	件数	金額	件数	金額	件数	金額	件数	金額
1	4,000	0	0	54	1,082,569	125	4,680,105	179	5,762,674
2	11,200	0	0	30	336,150	187	2,115,550	217	2,451,700
10	31,400	0	0	62	3,176,432	317	2,447,500	379	5,623,932
12	45,800	0	0	83	6,601,803	385	2,201,600	468	8,803,403
1	4,000	0	0	12	5,251,800	15	319,100	27	5,570,900
0	0	0	0	28	7,245,654	0	0	28	7,245,654
0	0	0	0	34	7,794,871	0	0	34	7,794,871
26	96,400	0	0	303	31,489,279	1,029	11,763,855	1,332	43,253,134
851	3,277,370	0	0	4,223	47,701,702	6,251	68,301,899	10,474	116,003,601
877	3,373,770	0	0	4,526	79,190,981	7,280	80,065,754	11,806	159,256,735

イ 差押入件数推移表

(単位:円)

項目	内容	平成17年度	平成18年度	平成19年度	平成20年度	平成21年度	平成22年度
預金	差押件数	106	72	57	49	69	149
	差押額	30,780,860	24,379,132	26,697,668	12,630,037	25,400,037	32,187,208
	配当件数	106	72	57	49	69	144
	配当額	9,890,820	6,341,159	9,139,759	4,874,168	6,039,606	18,007,984
給与	差押件数	83	56	49	24	34	59
	差押額	33,976,015	22,511,680	18,959,640	7,052,600	26,261,929	26,510,400
	納付件数						705
	配当額						19,016,720
不動産	差押件数	31	6	5	3	4	0
	差押額	7,359,930	4,951,700	9,221,711	3,398,100	5,574,950	0
	解除件数	44	40	25	6	2	0
	配当額	1,448,150	18,405,300	2,336,471	4,265,850	0	0
電話	差押件数	5	0	0	0	0	0
	差押額	2,676,200	0	0	0	0	0
	解除件数	16	12	0	2	7	0
	配当額	1,913,310	3,269,348	0	1,023,350	3,741,500	0
動産	差押件数	0	5	0	0	0	0
	差押額	0	14,205,150	0	0	0	0
	解除件数	0	2	0	0	0	0
	配当額	0	189,500	0	0	0	0
搜索	差押件数	0	12	12	29	11	9
	差押額	0	45,691,140	17,064,120	70,978,550	23,273,416	21,720,843
	解除件数	0	1	0	0	0	0
	配当額	0	10,981	0	0	0	0
国税還付金	差押件数	90	63	100	66	51	66
	差押額	31,950,905	21,732,706	32,597,669	20,729,880	18,757,967	24,164,890
	配当件数	90	63	100	66	17	66
	配当額	5,542,107	5,029,920	7,391,527	4,234,335	3,315,251	10,057,389
交付要求	要求件数	121	80	116	49	85	41
	要求額	73,640,490	2,874,900	63,716,984	27,444,008	73,003,906	29,494,934
	解除件数	89	89	52	32	36	34
	配当額	15,717,541	1,478,443	7,124,804	1,840,665	551,042	681,536
生命保険	差押件数	62	87	31	19	35	60
	差押額	34,906,038	64,420,451	11,457,589	7,280,587	16,465,874	35,134,762
	解除件数	28	55	33	14	9	27
	配当額	6,617,267	14,902,649	11,703,234	6,492,079	3,219,819	6,875,842
その他債権	差押件数	2	8	4	1	31	19
	差押額	2,986,600	36,630,500	5,099,463	104,300	40,439,280	16,717,220
	解除件数	0	0	0	0	0	0
	配当額	0	0	0	0	0	0
合計	差押件数	500	389	374	240	320	403
	差押額	218,277,038	237,397,359	184,814,844	149,618,062	229,177,359	185,930,257
	解除件数	373	334	267	169	140	976
	配当額	41,129,195	49,627,300	37,695,795	22,730,447	16,867,218	54,639,471

8 税外収入金に関する調

税外収入金決算額の推移

(単位:円)

区 分	平成18年度	平成19年度	平成20年度	平成21年度	平成22年度
個人県民税事務委託金	124,625,514	247,793,672	247,754,523	180,007,749	182,074,596
弁 償 金	11,550	13,800	12,600	13,718	13,950
試乗用標識証明書 書換手数料	30,000	28,000	29,000	30,750	30,000
自動車臨時運行 許可手数料	481,500	389,250	441,000	506,250	580,500
納税証明等手数料	10,854,000	10,156,800	9,603,400	9,439,550	9,436,780
督促手数料	2,668,800	3,165,565	3,054,663	2,970,985	3,038,090
延 滞 金	22,126,280	25,620,428	18,560,897	21,878,143	17,554,194

9 過誤納金還付状況

(単位:円)

年度 区分	平成18年度		平成19年度		平成20年度		平成21年度		平成22年度	
	件数	金額	件数	金額	件数	金額	件数	金額	件数	金額
現年度分	641	76,821,610	898	30,413,488	793	52,554,102	943	34,885,969	3,564	110,895,269
滞納繰越分	19	209,506	14	98,300	26	545,150	38	775,900	25	434,300
過年度支出	557	45,086,400	614	33,111,900	3,502	118,129,600	662	114,213,946	741	35,623,659

(税源移譲含む)

10 証明・閲覧に関する調

(単位:円)

区 分	平成18年度	平成19年度	平成20年度	平成21年度	平成22年度
件 数	37,520	36,474	27,239	25,710	25,625
調 定 額	10,854,000	10,156,800	9,603,400	9,439,550	9,436,780

11 税率一覧表

税目	区分	税率			備考	
市民税	個人市民税	均等割	3,000円			
		所得割	6%			
	法人市民税	均等割				
			資本等の金額	従業者数	年税額	
		1千万円以下の法人等	50人以下	5万円		
			50人超	12万円		
		1千万円を超え 1億円以下である法人	50人以下	13万円		
			50人超	15万円		
		1億円を超え 10億円以下である法人	50人以下	16万円		
			50人超	40万円		
		10億円を超え 50億円以下である法人	50人以下	41万円		
			50人超	175万円		
		50億円を超える法人	50人以下	41万円		
			50人超	300万円		
	法人税割	課税標準額の100分の14.7				
固定資産税	課税標準額の100分の1.4 (免税点)					
	土地	30万円未満				
	家屋	20万円 "				
	償却資産	150万円 "				

税 目	区 分		税 率	備 考	
軽自動車税	原動機付自転車	50cc以下	1,000円		
		50cc超 90cc以下	1,200円		
		90cc超 125cc以下	1,600円		
		ミニカー	2,500円		
	軽自動車	軽二輪		2,400円	
		軽三輪		3,100円	
		四輪乗用	営業用	5,500円	
			自家用	7,200円	
		四輪貨物	営業用	3,000円	
			自家用	4,000円	
	二輪の小型	二輪小型		4,000円	
小型特殊自動車	農耕用		1,600円		
	その他		4,700円		
市たばこ税	旧3級品以外の製造たばこ1,000本につき 4,618円 旧3級品の製造たばこ1,000本につき 2,190円				
入湯税	1人1日150円				
特別土地保有税	取得分100分の3 保有分100分の1.4 平成15年度より課税停止				

国民健康保険税	基礎課税分	所得割	100分の7.2	限度額 51万円
		資産割	100分の18	
		被保険者均等割額	27,000円	
世帯別平等割額		27,000円		
後期高齢者 支援金等 課税分	所得割	100分の1.8	限度額 14万円	
	資産割	100分の3		
	被保険者均等割額	5,500円		
	世帯別平等割額	5,000円		
介護納付金 課税分	所得割	100分の1.5	限度額 12万円	
	資産割	100分の6		
	被保険者均等割額	7,800円		
	世帯別平等割額	4,300円		

普通徴収分 納期一覧表(平成23年度)

納期月	税目	納期別	納期
4月	固定資産税	1	4月1日～5月2日
5月	軽自動車税	全	5月10日～5月31日
6月	市・県民税	1	6月10日～6月30日
7月	固定資産税	2	7月10日～8月1日
	国民健康保険税	1	
	介護保険料	1	
	後期高齢者医療保険料	1	
8月	市・県民税	2	8月10日～8月31日
	後期高齢者医療保険料	2	
9月	国民健康保険税	2	9月10日～9月30日
	介護保険料	2	
	後期高齢者医療保険料	3	
10月	市・県民税	3	10月10日～10月31日
	国民健康保険税	3	
	介護保険料	3	
	後期高齢者医療保険料	4	
11月	国民健康保険税	4	11月10日～11月30日
	介護保険料	4	
	後期高齢者医療保険料	5	
12月	固定資産税	3	12月10日～12月27日
	国民健康保険税	5	
	介護保険料	5	
	後期高齢者医療保険料	6	
1月	市・県民税	4	1月10日～1月31日
	国民健康保険税	6	
	介護保険料	6	
	後期高齢者医療保険料	7	
2月	固定資産税	4	2月10日～2月29日
	後期高齢者医療保険料	8	

市税等のお支払いは便利な口座振替で

市 税 概 要

編 集 平成 23年 11 月 1 日 発 行
丸 亀 市 企 画 財 政 部 税 務 課
発 行

〒 763-8501 丸 亀 市 大 手 町 二 丁 目 3 番 1 号

【代表】 0877(23)2111