

## 料金

○宿泊 チェックイン 15:00 ~  
チェックアウト 10:00

5名まで一律 ----- 20,000円(税抜)  
5名以上 ----- 1人当たり4,000円(税抜)

バーベキュー付きスランもございます

○デユース

3時間 ----- 4,500円(税抜)  
6時間 ----- 8,500円(税抜)

※ご利用の1週間前までにご連絡ください

## サービス

○室内

シングル布団 (5組)	Wi-Fi
電子レンジ	冷蔵庫
カトラリー	IH卓上コンロ
洗濯機	湯沸かしポット
ドライヤー	タオル (人数分)

○屋外

無料駐車場 (2台)	サイクルスタンド (4台)
------------	---------------

## ご利用事例



サイクル  
ツーリズム



近隣観光  
の拠点



3~6時間の  
デユース



帰省時の  
家族利用



お見舞い時の  
待機場所等

## 観光情報

香川県の主要観光地まで1時間圏内にございますので  
観光拠点としてご利用いただけます。

- ・父母ヶ浜まで車で約40分
- ・金刀比羅宮まで車で約30分
- ・NEWレオマワールドまで車で約25分
- ・丸亀城まで車で約10分



一棟貸しの宿  
さくら



ホーム  
ページ

〒763-0081  
香川県丸亀市土器町西四丁目464  
Tel 050-5372-9102  
E-mail info@sakura-kagawa.com



Facebook

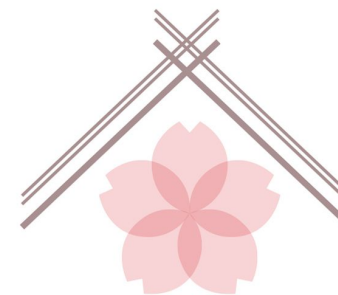
一棟貸しの宿さくら



## アクセス



善通寺ICから車で約10分  
坂出ICから車で約10分



一棟貸しの宿  
さくら

お庭のある一棟貸しの宿

# ～住むように泊まる心地よさを～

## ご家族やグループのご利用に最適な一棟貸し

一棟貸しの宿さくらは一棟まるごと貸し切りできるゲストハウスです。  
1日1組限定なので、ご家族、グループでごゆっくりお過ごしください。

### ミニバン2台ゆりの 駐車場

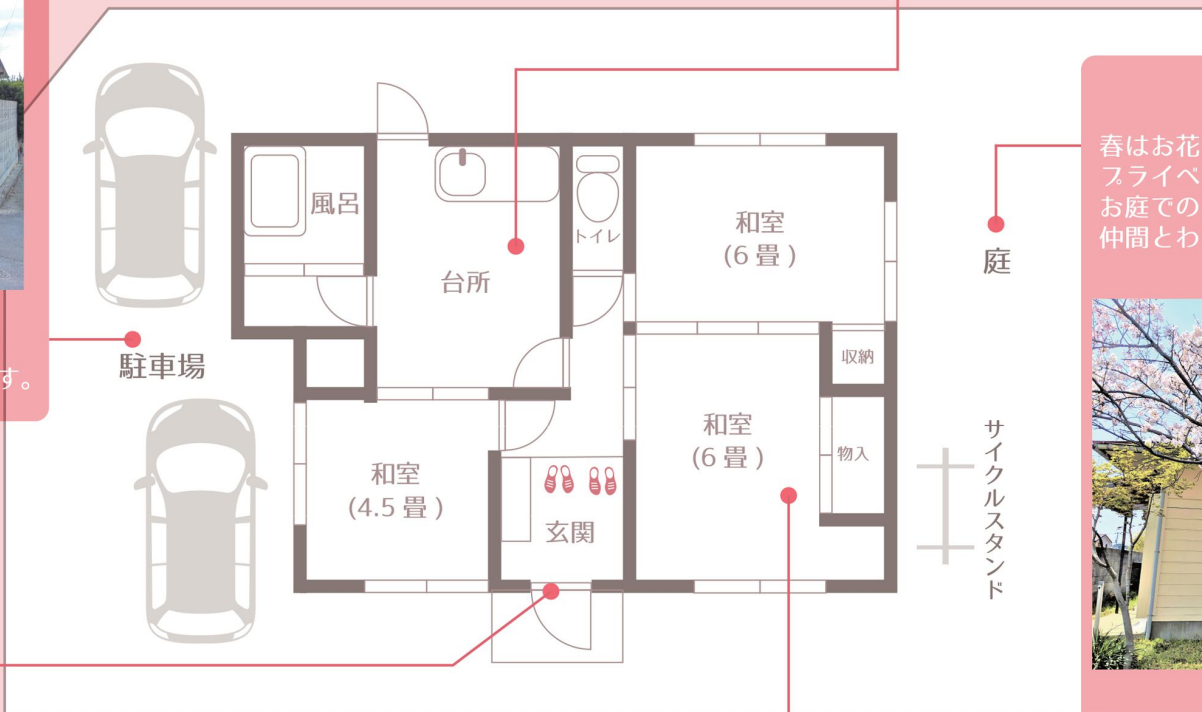


敷地内に無料駐車場完備。  
ミニバン2台停められるゆりの広さがあり、宿泊者専用なので出し入れ自由です。

### セキュリティ対策も万全な ナンバーキー



ナンバーキーなので鍵の紛失や持ち歩きの煩わしさもありません。  
安心のオートロック機能つきです。



### 自炊ができる 簡易キッチン完備

冷蔵庫、電子レンジ、IH卓上コンロ、湯沸かしポット完備。  
地元の材料を使用して簡単なお料理や旅先でのホームパーティーも可能です。

### 貸し切りの プライベートガーデン

春はお花見、秋は紅葉が楽しめるプライベートガーデンです。  
お庭でのんびり過ごしたり、仲間とわいわいバーベキューを楽しめます。

### お花見



### バーベキュー



### ゆったりくつろげる お部屋



お部屋を3つご用意しています。  
(6畳、6畳、4.5畳)  
好きなお部屋をご利用頂けます  
畳や障子のある落ち着いた空間で  
心地よい時間をお過ごしください。