

豊かで暮らしやすいまち

# 広報まるがめ

# 3

2024  
No.228



特集



## 第76回 香川丸亀国際ハーフマラソン

●COVER 2月3日に開幕した「第76回香川丸亀国際ハーフマラソン」。大会1日目は、小学生駅伝や3kmの部が行われ、選手たちが熱戦を繰り広げました。

丸亀市公式  
LINE



防災・災害情報など、  
大切なお知らせをいち  
早くお届けします。

友だち  
募集中!



# 第76回 香川丸亀国際ハーフマラソン大会 Run to Dream

「第76回香川丸亀国際ハーフマラソン」が2月4日に開催され、トップ選手や市民ランナーら約7700人が、沿道からの声援を受けながら、雨上がりの讃岐路を駆け抜けました。

今大会、男子は東京国際大学のリチャード・エティエリ選手が日本学生新記録となる59分32秒で優勝。女子は、ユー・エス・イーのドルフィンニヤボケ・オマレ選手が、1時間6分7秒の大会新記録で優勝を飾りました。

また、優秀な記録を出した大学生に授与する、今大会新設の「西内文夫章」には、男子日本人トップで8位に入った駒澤大学の篠原倅太郎選手と、城西国際大学の長島奈南選手が選ばれました。

競技場の一角にオープンした「にぎやか村」では、走り終えたランナーや応援の家族たちが、オーケシヨンのイベントやうどん・骨付鳥などの地元グルメを楽しむ姿が見られました。



# 農業振興地域除外等申出の受付を停止します

農林水産課 ☎24-8845

農業の展望などを定めた香川県農業振興地域整備基本方針が変更されたため、「丸亀農業振興地域整備計画」の全体見直しを実施します。

この全体見直しに伴い、令和6年度に農用地利用計画変更（農振除外等）申出の受付を一時停止します。除外等をご検討の人にはご迷惑をおかけしますが、ご理解とご協力をお願いします。



●受付停止期間 **令和6年8月受付分～見直し完了（令和6年12月受付分まで停止予定）**

※期間中は、除外、編入、用途区分変更の受付を停止します。



詳しくはこちら

●受付停止前の最終受付月（締切日）

用途	最終受付月（締切日）	受付の再開予定 ※見直しが完了している場合
農家住宅・分家住宅・ 農業用施設	令和6年6月受付分 （令和6年5月31日（金））	令和7年1月から （2月受付分）
非農家の自己住宅・共同住宅・ 分譲住宅・資材置き場・店舗など	令和6年4月受付分 （令和6年4月1日（月））	令和7年1月から （4月受付分）

# 市役所の電気自動車用急速充電器を有料化します

庶務課 ☎24-8840

市役所駐車場に設置している電気自動車用急速充電器は、令和3年度の運用開始から現在まで、二酸化炭素排出量削減に向けた取組みのひとつとして、電気自動車の普及促進を図る目的から、無料で利用開放してきました。

この度、近隣自治体や民間企業が設置する充電器事業との適正化を図るため、4月1日から有料化することとしましたので、ご理解をお願いします。



●利用時間 午前8時～午後9時半  
（土・日曜、祝日も利用可）

●対象 ①株式会社e-Mobility Powerや自動車メーカーなどが発行するカードをお持ちの人  
②カードをお持ちでなく、株式会社エネゲートの課金システム（エコQ電）に、会員登録された人

●利用料金 ①の場合は、各カード発行会社に問い合わせてください。  
②の場合は、クレジットカード決済により、3分ごとに55円です（最大30分550円）。  
※現金は利用できません。

## 市長だより vol.30

「集え！県内の  
スケーターたちよ！」

2月17日に、市総合運動公園内にスケートボードと3X3バスケットボールを楽しめる「東洋炭素アーバンスポーツパーク丸亀」がオープンしました。  
場所は市民体育館の北側部分で、公園内を流れる西汐入川の遊水地部分を活用したものです。

私は、何年も前から、まちの片隅や高速度道路下のトンネルで人目をはばかり、練習に適した段差を見つけては、技の習得に励んできた若者たちを見てきました。街中でのスケートボードは、騒音を発し、事故につながるなど、周囲の理解や協力を得るのは難しいですが、実際に彼らと話してみると、スポーツ好きの素直でいい子ばかりで、何とかしてあげたいと強く思い、事業を進めてきました。

少しダボダボのヒップホップファッションで身を包んだ若者が集い、楽しそうにボードを操る姿が目につかびます。当施設はナイターも完備しており、お仕事帰りの方など、多様な世代から支持され、アーバンスポーツの聖地となり世界で活躍する選手が育つことを願い、引き続き、周辺施設と併せてスポーツの持つ力を地域の活につなげてまいります。

市長 松永 恭二

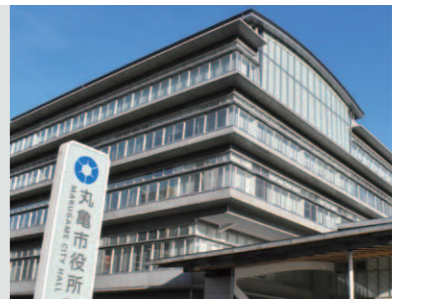
秘書政策課 ☎24-8839

# 4月から 市役所の新組織がスタートします

## 今回の組織改正のポイント 協働推進部を新設

市では、これまで市民の皆さんと共にまちづくりを進める「協働」の視点を大切に取り組んできましたが、地域の課題が複雑・多様化し増え続け、行政だけでの対応が難しい中、その重要性はますます高まっています。

私たちみんなでより良いまちを築いていけるよう、新たな協働推進部では、特に市民主体の政策推進が求められる分野を担い、協働のまちづくりを一層推進していきます。



## 課や担当の統合・変更など 新しい部署の配置場所や連絡先については、広報4月号でお知らせします。

政策課 秘書課	広聴広報課と秘書政策課を再編して政策課と秘書課とし、市長の情報発信やシティプロモーション強化のため、秘書課に広報戦略室を設置します。	建築住宅課	住宅課を建築住宅課とし、住まいの政策全般を担う住宅政策室を新設し、都市計画課から空き家や耐震化対策の業務を引き継ぎます。
財務課	財政課を財務課とし、庶務課から公有財産活用の業務を引き継ぎます。	産業観光課	観光担当を観光交流担当とし、都市間交流に関する業務を担います。
地域づくり課	地域づくり課を新設し、秘書政策課から自治基本条例、生活環境課からコミュニティや離島振興、生涯学習課から市民協働の業務を引き継ぎます。	生活環境課	くらし安全担当を新設し、広聴広報課から市民相談など相談業務や消費者行政、危機管理課から交通防犯の業務を引き継ぎます。 ※コミュニティや離島振興の業務は地域づくり課へ移ります。
まなび文化課	文化課をまなび文化課とし、生涯学習課から生涯学習の業務を引き継ぎます。		このほか、情報政策課の名称をデジタル活用推進課とし、子育て支援課に新たに企画担当と支援担当を設置します。 また、ポータル事業局経営課の総務担当と企画担当を統合して総務担当とします。 なお、市民課は市民生活部から総務部へ、図書館とスポーツ推進課は市民生活部から協働推進部へ、農林水産課、グリーン課は産業生活部に移ります。
都市計画課	建設課から用地対策の業務を引き継ぐほか、大手町整備推進室をまちなか再生推進室とし、中心市街地の活性化を担います。		

## 変更された組織の名称（抜粋）

部	課	担当、室など	部	課	担当、室など
市長公室	政策課		健康福祉部	子育て支援課	企画担当
	秘書課	広報戦略室			支援担当
	デジタル活用推進課		都市整備部	都市計画課	計画担当
総務部	財務課	財政担当			公園担当
		財産活用担当			用地対策担当
協働推進部	地域づくり課	協働担当			まちなか再生推進室
		コミュニティ担当			建築第一担当
		離島振興室	建築第二担当		
	まなび文化課	本島市民センター	住宅政策室		
		広島市民センター	産業観光課	商工労政担当	
		文化振興担当	観光交流担当		
図書館	生涯学習担当	産業生活部	農林水産課	(略)	
	市民会館開館準備室			くらし安全担当	
				環境保全担当	
スポーツ推進課			生活環境課	ゼロカーボン推進室	
			グリーン課	(略)	

※ が変更された組織です。

## 育児用品を貸し出します・お譲りください

子育て世帯を応援するため、育児用品を無料で貸し出しています。また、家庭で使用しなくなった育児用品をリユース（再利用）します。



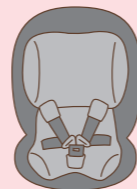
### 貸し出します

- 貸出・返却場所 ひまわりセンター、綾歌保健福祉センター（飯山総合保健福祉センターは返却のみ対応）
- 対象 市内在住で小学校就学前の乳幼児の保護者など
- 貸出用品 ベビーベッド、チャイルドシート、ジュニアシート、ベビーカー、ゲートサークル、ベビバス、ベビチェア（数に限りあり）
- 持参物 申請者と乳幼児の住所が確認できるもの（免許証・母子健康手帳など）、車検証など

### お譲りください

- 受付場所 貸出・返却場所と同じ
- 対象用品 左記の貸出用品など（特にチャイルドシートが不足）

※使用可能で、無償でお譲りいただけるものに限ります。また、育児用品の状態や、在庫状況により受け取りをお断りする場合があります。



- 受付時間 月～金曜の午前9時～午後5時（土・日曜、祝日、年末年始を除く）
- 問い合わせ 市社会福祉協議会内 地域共生社会推進グループ ☎22-4976

## 新小学4年生を持つご家庭に

子育て支援課 ☎24-8808

### 「こども医療」から「ひとり親家庭等医療」への切り替え

ひとり親家庭のお子さんは、「ひとり親家庭等医療」への切り替えが必要です。該当する人には個別に申請書類を郵送します。

- 申請期日：3月29日（金）まで

### 新小学4年生に「こども医療証」

資格期間を更新した「こども医療証」を3月下旬に郵送します。  
※「ひとり親家庭等医療」・「重度心身障害者医療」への切り替えのお子さんを除く

### 医療の適正な受診のお願い

夜間などの急な子どもの症状にどう対処したらよいか、病院を受診した方がよいのかなど、判断に迷ったら小児救急電話相談をご利用ください。小児科医師・看護師から適切な対処や受診する病院のアドバイスを受けることができます。

平日の時間内に受診することができないか考えましょう。

- 小児救急電話相談番号：  
#8000 または ☎087-823-1588  
相談時間：午後7時～翌朝午前8時



## 火葬場「桜谷聖苑」の利用案内

市民課 ☎24-8810

### ●火葬の申し込み

受付窓口：市民課、綾歌・飯山市民総合センター（閉庁時は、各守衛室）

持参物：死亡診断書、届出人の印鑑、火葬場など使用料

出棺時間：原則午前9時～午後2時（友引、元旦を除く）

火葬場：桜谷聖苑 綾歌町岡田上 686-2

### ●副葬品の注意

ガラス製品、不燃物、貴金属類、スプレーや缶類などの危険物、医療機器、石油化学製品は入れないでください。火葬炉・遺骨の損傷や火葬時間が長引くおそれがあります。

詳しくは、桜谷聖苑 ☎86-1200 までお問い合わせください。

### ●利用料金

霊きゅう車・待合個室などは、火葬申込時に希望の有無を確認します。

種別	内訳	料金(市民の場合)
火葬	満12歳以上	2万円
	満12歳未満	1万5000円
霊きゅう車	1回につき	3500円
待合個室	和室3室・洋室1室	5000円
葬祭具(飾付含)	1回につき	1万円
棺箱(3種類)	特大(190cm)の場合	1万5000円

## 丸亀市主食用米生産臨時支援金

農林水産課 ☎24-8845

肥料・農薬などの農業生産資材や燃油の高騰により、経営継続に影響を受けている市内の稲作農業者に対して、次期作付に向けた生産意欲の向上と営農継続を支援することを目的に支援金を支給します。



- 申請期限 **5月31日(金)まで**  
当日消印有効

- 対象 次の全てを満たす人

- 令和5年4月1日時点で、市内に住民票のある農業者または主たる事務所を市内に有する農業を営む農業法人
- 令和5年に主食用米を生産し、令和6年も引き続き主食用米を作付けする意思がある人

- 支援金額 ※千円未満切り捨て

**10000(円/10a) × 主食用米作付面積**

- ・主食用米は、販売用・自家消費用を問いません。
- ・農業委員会に貸借の届出をしていない農地での作付は、原則対象外です。
- ・「営農計画書の作付面積」+「添付書類により確認できる作付面積」で対象面積を算出します。

※申請書に記載いただいた面積・金額どおりの支払いとならない場合がありますので、あらかじめご了承ください。

申請書類の 入手方法	令和5年度(産) 営農計画書を提出している人	令和5年度(産) 営農計画書を提出していない人
	2月下旬に、申請書類一式を市から郵送します。詳しくは同封のチラシをご確認ください。	農林水産課(市役所3階)、綾歌・飯山市民総合センター、本島・広島市民センター、支援金サポート窓口(生涯学習センター2階)で入手してください。市ホームページからダウンロード可。

支援金に関するお問い合わせはコールセンターへ ☎支援金サポート窓口 ☎23-8553 (生涯学習センター 2階)

【受付日】5月31日(金)まで ※土・日曜、祝日を除く 【受付時間】午前9時～正午、午後1時～4時



## 年度末・年度始め 日曜開庁

- 日時 **3月24日(日)・4月7日(日)**  
午前8時半～午後5時

- 運転免許証やマイナンバーカードなどの本人確認書類や、代理の人が手続きする場合の委任状などは忘れずに持参してください。
- 他の市・町、年金事務所などに確認が必要な業務は対応できない場合があります。
- 届け出に必要な書類などは、市民課 ☎24-8810、または税務課 ☎24-8804 にお問い合わせください。

マイナンバーカードをお持ちの方は、マイナポータルを利用して、自宅で転出手続きの申請ができます。



※転入届は別途、転入先市区町村窓口で手続きが必要です。

行政サービスを確実に受けるために、住所が変わったら速やかに住所変更をお願いします。

市民課  
(1階)

身分証明書・受理証明書・独身証明などの交付
住民票・住民票記載事項証明書の交付 (広域交付は対応できません)
戸籍の全部事項(個人事項)証明書の交付 (4月7日のみ広域交付は対応できません)
印鑑登録証明書の交付
軽自動車住所確認書の交付
印鑑登録・印鑑の廃止
転入・転出・転居などの住民異動届(マイナンバーカードや住基カードを使っても転入届は対応できません)
マイナンバーカードの申請・受け取り (午後4時半まで) ※要事前予約
マイナンバーカードの電子証明書の更新
マイナンバーカードの暗証番号再設定
国民健康保険の資格取得・資格喪失手続き
出生・婚姻・離婚・死亡などの戸籍に関する届け出
国民年金保険料の免除申請
国民年金学生納付特例の申請
基礎年金番号通知書の再交付申請
税務課 (1階)
所得証明書の交付
所得課税証明書の交付

※駐車場は、市役所駐車場(旧丸亀税務署跡地・市民ひろば内を含む)・市営大手町第一駐車場をご利用ください。

## 国民健康保険・後期高齢者医療

保険課☎24-8842  
高齢者支援課☎24-8807



高額医療 高額介護

## 合算療養費制度の申請書を送付します

### 制度の概要

高額医療・高額介護合算療養費制度とは、同じ医療保険に入っている世帯内で、対象期間(8月1日～翌年7月31日)に「医療」と「介護」の両方に自己負担があり、その合計額が限度額を超えた場合に、超えた額が支給される制度です。

### 対象世帯には

市から3月以降、申請書を順次郵送します。申請方法や申請に必要なものなど、案内文書に記載していますので、ご確認ください。

### 注意事項

心身障害者医療制度が適用され、医療費が助成されている人は、支給額を福祉課に返還するため、委任状の提出をお願いする場合があります。

### ●自己負担限度額(令和4年8月～令和5年7月までの年額)

70歳以上の 人	所得区分		限度額	70歳未満の 人	所得区分 (総所得金額等－基礎控除43万円)		限度額
	現役並み 所得者	Ⅲ(課税所得690万円以上)	212万円		901万円超	212万円	
	Ⅱ(課税所得380万円以上)	141万円	600万円超 901万円以下	141万円			
	Ⅰ(課税所得145万円以上)	67万円	210万円超 600万円以下	67万円			
	一般	56万円	210万円以下	60万円			
	区分Ⅱ	31万円	住民税非課税世帯	34万円			
	区分Ⅰ	19万円					

■現役並み所得者：3割負担者 ■一般：住民税課税世帯(1割または2割負担)  
■区分Ⅱ：住民税非課税世帯(区分Ⅰ以外)  
■区分Ⅰ：住民税非課税世帯(世帯員全員が所得なし)

## 認知症の人を介護する 家族のための講座

参加無料

一人で悩んでいませんか。少しの工夫であなたも家族も楽になります。



- 日時 3月21日(木) 午後1時半～3時半
- 場所 マルタス 多目的ホール2
- 対象 市内在住の認知症の人を現在介護している家族(認知症の診断の有無は問いません)
- 内容 「認知症をどう考えたらいいの? 専門医から詳しく聞こう」  
「認知症介護とうまく付き合っていくために」
- 講師: 認知症サポート医 三船 義博さん(三船病院)
- 申し込み 3月15日(金)までに  
地域包括支援センター ☎24-8933

## 手話を学ぼう

福祉課☎24-8805

日常で使える手話をご紹介します。皆さんも簡単な手話から覚えてみませんか?

### ひなまつり



両手3指を胸の前で上下に置く

詳しくはこちら



YouTubeで手話動画を公開しています。  
「3月3日はひなまつりです」

(協力:中讃聴覚障害者協会)



## 3月は自殺対策強化月間

健康課☎24-8806

## 大切ないのちを守るために ゲートキーパーになりませんか

「眠れない」「怒りやすくなった」「口数が減った」など、あなたの身近な人に、いつもと違う様子はありますか。そのような違和感は、悩みを抱えているサインかもしれません。大切な人を自殺で亡くさないためにも、「ゲートキーパー」になってみませんか。あなたの行動が大切ないのちを守ります。



「ゲートキーパー」は、悩んでいる人に気づき、声をかけ、話を聞いて、必要な支援につなげ、見守る人のことです。まずは、やさしく声をかけることから始めてみませんか。悩んでいる人にとっては、大きな支えになります。

- (1)気づき 家族や仲間の変化に気づいて、声をかける
- (2)傾聴 本人の気持ちを尊重し、耳を傾ける
- (3)つなぐ 早めに、専門家に相談するよう促す
- (4)見守る 温かく寄り添いながら、じっくりと見守る

### 相談窓口

一人で抱え込まず、気軽に悩みや気持ちを伝えてみませんか。

- こころの健康相談(健康課) ※要予約  
☎24-8806
- こころの健康相談統一ダイヤル(厚生労働省)  
☎0570-064-556
- LINE相談(香川県)  
「心のケア相談@香川」を友だち登録



## 3月1日～8日は女性の健康週間

健康課☎24-8806

## みんなで知ろう 女性の健康づくり

厚生労働省では、毎年3月1日～8日を「女性の健康週間」と定め、女性の健康づくりに関する取り組みを行っています。この機会に、ご自身の健康と向き合ってみませんか。



### 女性のかかりやすい「がん」の1位は乳がん

40～60代の罹患率が高い傾向にあります。早期発見のため、2年に1回の乳がん検診と定期的な自己触診でチェックしましょう。

女性の健康について詳しくは、こちらをご覧ください。女性の病気に関するセルフチェックもできます。

女性の健康推進室  
ヘルスケアラボ



## 健やかまるがめ21フェスタ

健康課☎24-8806

「家族みんなで楽しく元気になる日」をテーマに、皆さんの健康づくりのきっかけとなるイベントを開催します。

お口の健康相談や乳がん自己触診体験、整体師によるセルフケア講座、家族でたばこチェックなど、盛りだくさんの内容です。「あなた」と「あなたの大切な人」が元気に過ごせるよう、ぜひ家族でご参加ください。

- 日時 3月10日(日)午前9時～正午  
(午前8時40分～11時受付)



詳しくはこちら

- 場所 ひまわりセンター(市保健福祉センター)

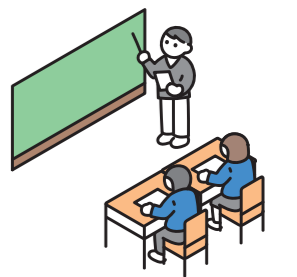
※会場内の駐車場は、台数に限りがありますので、公共交通機関または市役所周辺の駐車場をご利用ください。

## 市立の小・中学校講師になりませんか

学校教育課☎24-8821

市では、小・中学校の市費講師を募集しています。教員免許状をお持ちで、「過去の経験を生かして、もう一度やってみたい」「免許状は持っているけど学校で働いたことはない」「丸亀市で教員をしたい」など、興味がある人は学校教育課にお気軽にお問い合わせください。

短時間勤務や週1～2回勤務など、勤務条件について柔軟に対応します。



詳しくはこちら

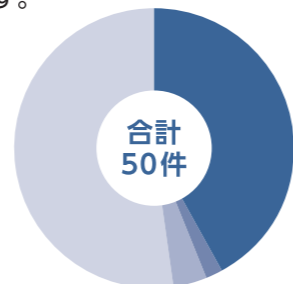
統一標語 『火を消して 不安を消して つなぐ未来』

3月1日(金)～7日(木)は、全国一斉春季火災予防運動です。令和5年中に、市内で発生した火災での死者は3人、負傷者は5人です。死者や負傷者の大半は65歳以上の高齢者で、このうちほとんどの世帯で、住宅用火災警報器(以下「住警器」)が設置されていませんでした。火災から大切な家族を守るために、住警器を早急に設置しましょう。設置されている人は点検を行い、10年を目安に交換しましょう。

### 山火事予防にご協力ください

例年、春先には山火事が多く発生しています。この時期は空気が乾燥し、強風が吹くうえ、山では落葉や枯草が多くなっていることで、たき火などにより山火事発生の危険度が高くなっています。空気が乾燥している日や風が強い日には、屋外での火気の取扱いには十分注意しましょう。

令和5年の火災件数は前年38件から50件に増えました。建物火災はこんろ、電気機器で、その他の火災は火入れやたき火が原因です。



- 建物火災(うち住宅火災) ..... 21件(8件)
- 林野火災 ..... 1件
- 車両火災 ..... 2件
- その他の火災 ..... 26件

### 住宅用火災警報器設置調査にご協力ください

本市の住警器設置率は、全国平均を大きく下回る結果となっています。そこで、住警器の設置状況を把握するとともに、より多くの世帯に対して普及啓発や適切な維持管理の徹底を図るため、消防職員が戸別訪問し、玄関先で住警器の設置状況の聞き取り調査を実施しています。



消防職員が住警器や消火器を販売することはありません。悪質な訪問販売にはご注意ください!

### 防災意識を高めよう! 「整理収納と防災」講座

参加無料

「丸亀市女性人財リスト」※の登録者である道久礼子さんを講師に迎え、整理収納と防災をテーマにした講座を開催。この機会に、家庭内での防災備蓄収納について学んでみませんか?

※女性活躍の機会獲得につなげるために、審議会の委員や専門分野の見識を持つ女性、経済団体などで活躍中の女性などに登録してもらうリストのこと。

- 日 時 3月19日(火)午後6時～7時半
- 場 所 マルタス 多目的ホール1
- 講 師 道久礼子さん(整理収納アドバイザー兼防災士)
- 定 員 30人(申込順)
- 申込方法 3月15日(金)までに、電話またはファクス、メールで下記に申し込み
- 申 込 先 人権課男女共同参画室  
☎24-8823 ☎24-8874  
メール danjo@city.marugame.lg.jp

### 宝くじの助成金を活用しました

危機管理課 ☎25-4006

市では、(一財)自治総合センターより助成を受け、デジタル簡易無線を整備しました。この事業は、宝くじの社会貢献広報事業の一環として地域社会の健全な発展と住民福祉の向上を目的に行われています。



### もしもの時に備えて 災害ごみの出し方

クリーン課 ☎58-7453

香川県は自然災害が少ないと言われていますが、地震や洪水、津波などの大規模災害はいつ起こるか分かりません。食料・飲料の備蓄や避難方法の確認とあわせ、災害が起きた時のごみの出し方についても確認してください。

### 大切な4つのポイント

1

#### 仮置き場の設置

災害が発生した時は、普段使用しているごみステーションが使用できなくなるなど、ごみを出す場所が不足することが予想されます。市では、必要に応じて、災害発生時にごみの仮置き場を定めて市民の皆さんにお知らせします。

2

#### ごみの分別を

仮置き場で市が収集するのは、家庭からの災害ごみに限ります。災害ごみはその種類により運搬・処分方法が異なり、分別ができていないと処分に時間がかかってしまいます。災害発生時も、ごみの分別にご協力をお願いします。

3

#### ごみ収集体制にご協力を

災害発生時には、災害ごみの収集を優先するため、通常的生活ごみの収集やごみの出し方が変わる可能性があります。

4

#### 道路には置かないで

災害ごみを道路に置いてしまうと、ごみ収集車だけでなく緊急車両が通行できなくなります。一時的でも、道路にごみを置かないでください。

仮置き場以外に出された災害ごみは、収集できなかったり収集までに時間がかかったりするため、不衛生な環境が長期化してしまいます。災害発生時のごみ収集と処理には、市民の皆さんの協力が必要です。災害ごみの分別にご理解とご協力をお願いします。

香川県災害廃棄物処理広域・実地訓練の様子▶



### 能登半島地震に対する災害支援

秘書政策課 ☎24-8839

1月1日に発生した能登半島地震では、市と長く交流を続けてきた七尾市のほか、近隣の多くの市町において甚大な被害が報告されています。そこで市では、能登地域の一日も早い復旧・復興に向けた支援を率先して行うこととし、下記の取り組みを進めてきました。今後も市民の皆さんのご理解・ご協力をお願いします。

#### 主な災害支援の取り組み

- 職員派遣
- 市営住宅の提供
- 応援メッセージの掲示
- 支援金など寄附(ポートルースまるがめ、市議会、市立学校など)
- うどんの炊き出し
- 七尾市ふるさと納税の代理寄附
- 義援金募金箱の設置



がんばろう能登半島!

令和6年能登半島地震  
石川県七尾市  
代理：香川県丸亀市  
【支援寄附金受付】



公益財団法人日本財団 会長 笹川陽平さん(左)

日本財団と瀬戸内4県(岡山・広島・香川・愛媛)が立ち上げた海洋ごみ対策プロジェクト「瀬戸内オーシャンズX」を支援するため、ボートレースまるがめは令和3・4年度に引き続き、日本財団へ1,000万円を寄附しました。またあわせて、令和6年能登半島地震被災地支援金として、日本財団に1,000万円の寄附をしました。

1/18 ボートレースまるがめから日本財団へ寄附



1/1 モーヴィまるがめ 来場者数5万人突破!

昨年5月にオープンした「モーヴィまるがめ」が、1月1日に来場者数5万人を達成しました。記念すべき5万人目のご家族に、市長からスマイル君ぬいぐるみと知育玩具MAGFORMERSを贈呈しました。ボートレースまるがめは、これからも地域に開かれた場所として、地域貢献に努めていきます。

グリーン・モーヴィまるがめ公式HP



ソンドレノールスタッド・モーエン選手(左) プレット・ロビンソン選手(右)

香川丸亀国際ハーフマラソンを前に、海外招待選手のソンドレノールスタッド・モーエン選手(フルウエー)とプレット・ロビンソン選手(オーストラリア)を飯山北小学校にお招きし、4・5・6年生を対象とした国際理解教室が開かれました。子どもたちは、走り方のコツを教わったり、一緒にトラックを走ったりして選手と交流を深めました。

2/2 香川丸亀国際ハーフマラソン 海外招待選手と子どもたちが交流



1/31 台湾の視察団が丸亀市を訪問

台湾サステナブルツーリズム協会や台湾旅行社の関係者による視察団が、市を訪れました。今回の視察は、国際団体が認証する世界の持続可能な観光地TOP100選の一つに丸亀市が選ばれたことをきっかけに、同協会から打診があり実現。視察団メンバーは、伝統工芸士の指導のもと丸亀うちわ作りを体験したり、丸亀城見学を行いました。市の魅力を探りました。



離島への移住を促進するため、島暮らしに関心のある人を対象に、広島で空き家見学ツアーを開催しました。市職員らの案内のもと、参加者は港近辺の空き家を見学。その後、島の古民家改修に携わる古民家再生協会の山倉康平さんから空き家を守るための地震対策やリフォームについて講演を聞き、空き家や古民家の活用について理解を深めました。

2/10 讃岐広島への移住促進に向け 空き家見学ツアー開催



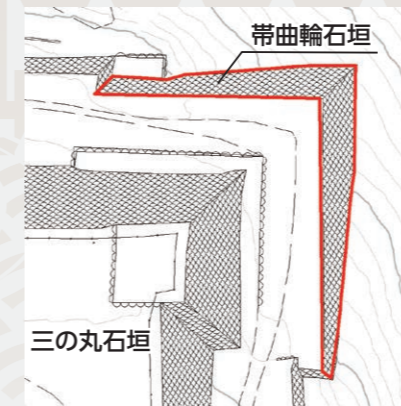
2/2 なでしこチーム 全国に3回目の挑戦

滋賀県で2月中旬に開催される12歳以下の女子の全国大会「第13回びわ湖カップなでしこサッカー大会」に出場するFCSteelia&ELFが市役所を訪れました。中讃地区のメンバーで構成された同チームは、今回で3回目の出場です。キャプテンらは「チーム全体で意図を結して、全国で優勝したい」と大会への意気込みを話してくれました。

丸亀城南西部石垣の変遷③ 「正保城絵図」に見る南西部石垣

「正保城絵図」に描かれる南西部石垣を見てみると、崩落前の南西部石垣平面図中に赤線で囲んだ帯曲輪石垣は、絵図ではイラスト的に表現され、三の丸石垣は直線のみで表現されています。このことから、この絵図が描かれた時には、三の丸石垣は未完成で、帯曲輪石垣が先に築かれていたことが読み取れます。また、帯曲輪石垣も端がぼやかした表現(黄色い丸)となることから、まだ完成には至ってないようです。

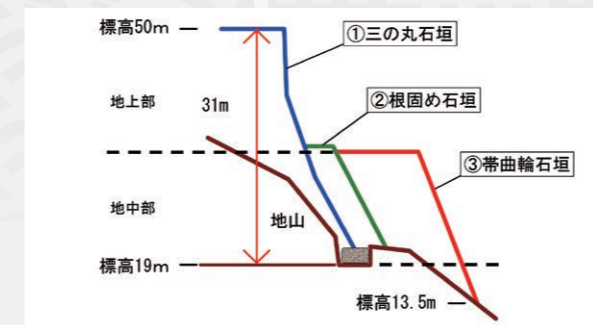
これまでの調査により、帯曲輪石垣と三の丸石垣との位置関係は南西部石垣想定構造図ようになるため、まず、三の丸石垣の最下段(標高19.0m)まで帯曲輪石垣を積み上げ、三の丸石垣地中部の積み上げが始まります。その後は三の丸石垣地中部、帯曲輪石垣(根固め石垣も含む)の順で交互に積み上げながら帯曲輪石垣の天端まで積み上げた様子が絵図に描かれているものと考えられます。



崩落前の南西部石垣平面図



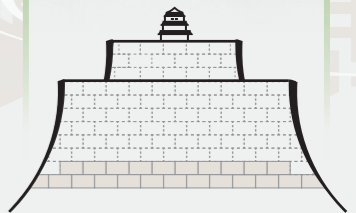
正保城絵図(国立公文書館蔵)に描かれる南西部石垣



南西部石垣想定構造図

あの美しい石垣を もう一度

62



文化財保存活用課 22-6278

4月1日から 丸亀城天守入場料を改定します

文化財保存活用課 丸亀城管理室 23-2107

大人…200円 → 400円  
小人(中学生以下)…100円 → 無料

ご支援 ありがとうございます

寄附金・募金の状況は 左記のとおりです。(1月31日現在)

総額 5億6942万4760円

- ◆「がんばれ!丸亀城応援募金」募金箱…13,913,809円
- ◆「がんばれ丸亀城支援金」(専用口座振込)…772件…68,455,951円
- 丸亀市ふるさと納税
- ◆「丸亀城を守り後世に残す事業」
- ◆「日本一の高さを誇る丸亀城石垣を修復する事業」…257,586,283円
- ◆企業・団体・個人などからの寄附金(1月1日~1月31日)
- 【企業】 ●有限会社 魚七…48,000円
- 【団体】 ●日本モーターボート選手会香川支部…100,000円  
●一般財団法人 丸亀市観光協会…40,000円
- 【個人】 ●ふるさと納税は除く…2件…40,000円(敬称略・順不同)

## 令和5年度丸亀市女子サッカー推進事業 **参加無料** 第11回こどもサッカー教室

年中さんから参加できるサッカー教室です。楽しいボール遊びや簡単なゲームを行います。男の子も女の子も一緒に楽しみましょう!

3月9日(土)			
場所	Jフット丸亀(蓬萊町)		
対象	キッズ (年中・年長)	小学1~3年生	小学4~6年生
定員	20人(男・女)	各24人(女子児童のみ)	
準備物	動きやすい服装、シューズ(スパイク不可)、着替え、タオル、飲み物 ※ボールは用意しています。		
申込方法	申込状況など詳しくは、Jフット丸亀 ☎090-3182-3315 (正午~午後8時受付) ※先着順 メール mail@j-fut.com FAX 21-8788 ※すでに定員に達している場合は、ご了承ください。		



今年度最後の開催です

## 春季四国地区高等学校野球 香川県大会

- 期間 3月20日(祝)~4月13日(土)
- 場所 レクザムボールパーク丸亀(金倉町)  
開始時刻や料金など詳しくは、香川県高等学校野球連盟ホームページをご覧ください。
- 問い合わせ 同ボールパーク ☎35-8200

※同大会はレクザムスタジアム(高松市生島町)でも行われます。



### 3月の試合日程

詳しくは、各ホームページをご覧ください。

カマタマレ讃岐

香川オリブガイナース

## 江の浦港船客待合所がリニューアルオープン 生活環境課 ☎24-8809

1月27日に、広島江の浦港でカフェを含む待合所がリニューアルオープンしました。

市では、離島の地域活性化事業に伴い、島民主導の「讃岐広島・小手島・手島活性化協議会」と株式会社トリドールホールディングスと連携して取り組む「3つの島の未来航路 共創プロジェクト」を進めています。

待合所には、瀬戸内の景色を堪能できる展望スペースと飲食スペースが追加したことで、島観光の新しい拠点となることが期待されています。



屋内には島の特産品の販売コーナーもあります。

### 待合所に併設のカフェ **みなとのピザ屋さん**

島で捕獲したイノシシのミンチ肉を使い、粉から生地を作った手作りピザを販売しています。



昨年3月から島に在住している大学生の佐々原悠馬さんが、カフェの責任者を担います。また「HOTサングルプロジェクト」をきっかけに島に移住した若手芸術家たちも、販売コーナーの受付などに新たに加わりました。

- 営業日・営業時間  
土・日曜、祝日  
午前11時~午後4時



## 令和5年度丸亀市文化功労賞が決定

文化課 ☎24-8822

市の文化芸術の推進に深く寄与し、特筆すべき業績のあった人や団体に授与する「丸亀市文化功労賞」に、彫刻家の大西康彦さん(垂水町)が選ばれました。

大西さんは彫刻家として全国的に活躍する中で、丸亀市猪熊弦一郎現代美術館の評議員や理事、市文化振興審議会委員を歴任しました。また、四国唯一の女子少年院である「丸亀少女の家」では、篤志面接委員として31年間、在院生への情操教育に取り組んできました。受賞おめでとうございます。

姉妹都市では何してる? ✨

### 香山で梅の花が見頃を迎えます

中国・張家港編

中国では昔から梅の花が愛され、四君子(梅、菊、竹、蘭)のひとつとして親しまれています。市の西端に位置する高さ136.6mの香山では、3月になると数万本の梅が咲き誇り、まるで花の絨毯のようです。山には江梅、緑萼梅、宮粉梅、朱砂梅など、多種多様な梅が見事に咲き乱れ、青の湖との調和が特別な春の風景を演出しています。ここには、明代の詩人である徐霞客が三度も足を運び、6つの詩を詠んだそうです。

今、張家港市では「梅まつり」と銘打ち、漢服で入園すれば無料となる特典や、中国古典舞踊の披露、書道の展示、TikTok動画の撮影イベントなど、様々な催しが行われ、市内外から多くの人たちが訪れています。

- 問い合わせ 秘書政策課 ☎24-8800

### 庭木1本から承ります!

お客様へのお約束

- ☑ 庭木一本より明瞭料金
- ☑ 土日でもOKです
- ☑ トイレはお借りしません
- ☑ お茶はご遠慮します

広報まるがめをご覧の方に

生垣の剪定 従来10名のみ(税込)  
長さ1m×高さ2m  
通常2,200円を **1,100円!**

ガーデンエクステラズ  
お見積り・お問い合わせはお電話もしくは2次元コードから  
【高松国分寺店】  
高松市国分寺町新居3194-3 ☎0120-61-4128

いい家はいい土地選びから

### 宅地分譲

建築条件なし・取扱多数

Tel.0877-24-3363

HPからの予約がお得

ホテルの地下300mから湧き出した美肌温泉でリラックス

天然温泉 京極の湯  
**SUPERHOTEL**  
丸亀駅前

Tel.0877-83-9000

秋山興産株式会社 丸亀市飯野町東二 1787 番地 9  
香川県知事 (10) 2568 号

医療法人社団 秀聡会  
KOHASHI

### こはし内科・腎クリニック

内科・腎臓内科・人工透析内科

丸亀市郡家町244番地1  
☎(0877) 58-6110  
院長 小橋 高平

### こはし耳鼻咽喉科

丸亀市郡家町234番地  
☎(0877) 28-6110  
院長 小橋 祐子

### 春短期水泳教室

はじめての習い事はスイミングに決まりっ!!

申込受付中 早めに

丸亀校短期日程	
①3/26(火)~3/29(金) 4日間	②4/ 2(火)~4/ 5(金) 4日間
レディネススポーツクラブ短期日程	
①3/25(月)~3/28(木) 4日間	②4/ 1(月)~4/ 4(木) 4日間

※時間・料金などは、各校へお問い合わせください。

伊藤スイミングスクール・レディネススポーツクラブ  
丸亀校 丸亀市土器町東6丁目441 | レディネススポーツクラブ 丸亀市郡家町11556-1  
☎0120-25-0450 ☎0120-28-6811



休日当番医

Table of on-call doctors for holidays, listing dates, names, addresses, and phone numbers.

Table of dental services (歯科) with dates, names, addresses, and phone numbers.

※気象警報発表時には、診療時間が変更になる場合があります。受診前には各医療機関へお問い合わせください。

《夜間の救急電話相談》

午後7時～翌朝8時 発熱など急病のときの対応について、看護師が電話で相談に応じます。

当番医は変更することがあります。新聞や「医療ネットさめき」などで確認してください。

健康行事

Table of health events including health consultations, nutrition talks, and blood donation.

子ども健康行事

Table of children's health events including parenting lectures and health checkups.

※3か月児・1歳6か月児・3歳児健康診査の対象者には、個別に案内します。

暮らしの相談

Table of various consultation services such as human rights, administrative, and legal advice.

Table with columns for consultation dates, locations, and times.

Table of support services including childcare support, disability support, and tax consultation.

■その他の相談
●少年相談(平日)＝少年育成センター ☎0120-734970
●家庭児童相談・女性相談(平日)＝市の家庭児童相談室 ☎23-2201

資料館だより 常設展 企画コーナー展示 「だるまさんが、ならんだ」

BOAT RACE まるがめ BOATRACE まるがめホームページ

アイレックス 86-6800 (水曜休館) おじよも太鼓 40周年記念公演

MIMOCA 丸亀市猪熊弦一郎現代美術館 次回企画展のお知らせ「猪熊弦一郎展 ホノルル」

### 免許返納すると 1万円相当の支援が受けられます

運転免許証を自主返納すると、1万円相当のタクシー利用券、JR・コトデンなどで使えるICカードまたは航路回数券（離島住民のみ）のうち、1点の支援をしています。併せて、「運転経歴証明書」を作成した人に交付手数料（1100円）を助成しています。



※自主返納の手続きは、県内の運転免許センターまたは警察署で行ってください。 ※タクシー利用券には有効期限があります。同券をお持ちの人は、期限を確認して早めにお使いください。

対 65歳以上の運転免許証自主返納者  
申請期限 自主返納してから1年以内  
申請窓口 危機管理課（市役所4階）、  
⑤・⑥、本島・広島市民センター  
関 危機管理課 交通防犯担当 ☎25-4006

### 葬祭費の申請 （後期高齢者医療制度）

被保険者が亡くなった時に、葬祭を行った人（喪主）に葬祭費を支給していますので、保険課窓口で申請してください。ただし、葬祭を行った日の翌日から2年を過ぎると時効により支給できませんので、ご注意ください。

申請に必要なもの 葬祭を行った人の氏名などを確認できる書類（領収書、会葬礼状、火葬許可証など）・葬祭を行った人の預金通帳など（口座番号と名義を確認できるもの）  
※葬祭を行った人以外の申請・受領の場合には、委任状が必要です。

関 保険課 ☎24-8842、  
香川県後期高齢者医療広域連合事務局  
☎087-811-1866

### 顔認証マイナンバーカード

暗証番号の設定が不要な「顔認証マイナンバーカード」が導入されました。  
対 暗証番号の設定や管理が不安な人  
申請場所 市民課マイナンバーカード窓口  
持ち物 申請者本人のマイナンバーカード ※代理人による申請可能。

関 市民課 ☎24-8810

詳しくは市ホームページ➡



### 下水道に接続できる区域拡大に伴う 受益者負担金

3月31日から、津森町、山北町、柞原町、天満町二丁目、土器町西五丁目、綾歌町岡田東・富熊、飯山町上法軍寺・下法軍寺・東坂元のそれぞれ一部区域において、新たに下水道が使用できるようになります。

これに伴い、該当する土地に対して一度だけ受益者負担金が必要となります。該当する土地の所有者には、3月末までに通知書を送付します。ご理解とご協力をお願いします。

関 下水道課 ☎24-8850

### 丸亀市生活支援緊急給付金

令和5年6月以降に各市町村で実施された住民税均等割非課税世帯への給付については、自治体によって基準日が異なるため、転出入により転居前後のいずれの市町村からも支給が受けられないことがあります。市では、令和5年4月1日（市基準日）の翌日以降に転入された非課税世帯のうち、転入前の市町村で同様の給付金を受け取っていない世帯からの申請を受け付けます。

給付額 1世帯あたり4万円

関 福祉課 保護担当 ☎24-8848

詳しくは市ホームページ➡



### 国指定史跡「快天山古墳」の 発掘調査報告会

市では、国指定史跡「快天山古墳」の発掘調査を実施しています。今回、石棺や、石や粘土で作られた埋葬施設、古墳の造られた様子について新たな発見があったため、報告会を開催します。

時 3月30日(土)午前9時半～11時半

所 マルタス1階 多目的ホール

対 一般

定 120人（先着順）

料 無料

関 文化財保存活用課 ☎22-6278、  
メール bunkazai-k@city.marugame.lg.jp

### お知らせ

#### 綾歌・飯山市民総合センター マイナンバーカード申請・受取窓口

4月1日から下記の日程で、マイナンバーカードの申請・交付を行います。

時 ⑤第1・3水曜

⑥第2・4水曜

午前10時～正午、午後1時～4時

申 市マイナンバーカードコールセンター

☎35-7211（月～金曜午前8時半～午後5時15分）または市ホームページで要予約

#### マイナンバーカード休日受け取り

休日に、マイナンバーカードを受け取ることができません。詳しくは、交付通知書（はがき）で確認してください。



時 4月7日(日)午前8時半～午後4時半

所 市民課

申 市マイナンバーカードコールセンター

☎35-7211（月～金曜午前8時半～午後5時15分）、または市ホームページの予約専用サイトで要予約

### 青い鳥教室支援員

青い鳥教室は、留守家庭の児童のために小学校の余裕教室などを利用して、放課後に遊びや生活の場を提供しています。現在、青い鳥教室では一緒に働いてくれる支援員を募集しています。

関（公財）福祉事業団放課後留守家庭児童会事務局 ☎23-1178

### 催し

#### 記念植樹をしませんか

丸亀市緑のまちづくり協議会では、緑豊かなまちを目指して、緑化活動に取り組んでいます。その一環として、記念植樹を行います。



時 4月29日(祝)午前11時

所 市総合運動公園（多目的広場北側駐車場）

対 ①赤ちゃんの森：赤ちゃん誕生の記念  
②記念の森：結婚、入学、就職、喜寿・米寿など、人生の節目の記念

内 ①と②各1本のソメイヨシノを植え、賛同者全員の名前を記入したプレートを取り付ける

料 1口3000円

申 3月22日(金)までに、同協議会事務局（都市計画課）☎24-8843

#### 猫でうちわを飾ろう！

時 3月9日(土)①午前9時半から

②午前10時半から

所 丸亀うちわミュージアム

対 小学生以下

定 各10人

料 800円

関 香川県うちわ協同組合連合会事務局 ☎24-7055

### 募集

#### 「若返り筋トレ教室」綾歌26期生

時 5月1日(火)以降の希望日（祝日を除いた月～金曜の午前9時～正午、午後1時～5時の間で週2回選択）

所 綾歌保健福祉センター

対 おおむね40歳以上で、医師に運動を禁止されておらず、定期的に健診（検診）を受けている人



定 20人

※多数の場合は、3月12日(火)に抽選。  
内 筋力トレーニング、エアロバイクを使った有酸素運動などの個別運動プログラム

料 月会費1309円（3か月分3927円ずつ前納、初回のみ2か月分）・活動量計代5500円・問診の結果、必要と判断された人と70歳以上の人は診断書料

申 3月1日(金)～11日(月)（月～金曜の午前9時～正午、午後1時～5時）に、同センター筋トレ教室窓口（電話申込不可）詳しくは、市福祉事業団へお問い合わせください。

関 市福祉事業団 ☎35-8370、  
健康課 ☎24-8806

#### 統計調査員

市では、統計調査員を常時募集しています。統計調査員は、国勢調査など国が実施する統計調査において調査対象の訪問や調査票の配布・回収などを行います。現在、子育て中の人や退職後の時間を活用したい人など、年齢や性別を問わず多くの統計調査員が市内で活躍しています。

【令和6年度実施予定の統計調査】  
全国家計構造調査、経済センサス（試験調査）、農林業センサスなど

申 庶務課 ☎24-8841

# 行政情報便

丸亀市の市外局番 0877

時 日時 所 場所 対 対象 定 定員 内 内容  
料 料金 他 その他 申 申し込み 問 問い合わせ  
⑤=綾歌市民総合センター  
⑥=飯山市民総合センター  
⑦=コミュニティセンター

■市の動き 2月1日現在（前月比）  
人口 108,062人（-9）  
男 52,451人（+16）  
女 55,611人（-25）  
世帯数 46,737世帯（+26）

※令和2年国勢調査結果（確報）から集計しています。

■交通事故（1月）  
事故 28件・死者 0人  
負傷者 36人

■救急・火災件数（1月）  
救急出動 520件  
火災の発生 1件

■特殊詐欺被害（1月）  
件数 2件 被害額 約160万円

■特殊詐欺被害（令和5年1月～12月）  
件数 30件 被害額 約8222万円  
※丸亀署管内（丸亀市、善通寺市、多度津町）

#### 3月の市税など

納付は便利な口座振替で

所得税の確定申告は忘れずに  
3月15日まで！

防災行政無線の放送内容は、  
テレフォンサービス  
☎22-1607、☎22-1608

広告 SANAMI作品展 心のかけら in 丸亀美術館  
場面緘黙(かんもく)の画家 SANAMI作品展  
3月16日(土)～5月19日(日)  
9:30～17:00(16:30までに入館) 休館日：毎週水曜日  
SANAMIさん画廊日 3月30日(土)・31日(日)  
中津万象園・丸亀美術館 万象園 検索  
〒763-0054 丸亀市中津町25-1 tel.0877(23)6326 【定休日/水曜日】

広告 空き家片付けは僕たちにお任せください!!  
空家まるごと不用品処分プラン  
無料お見積り  
https://kataduke-man.com  
☎050-3743-8700 カタドケマン  
平日10:00～18:00 合同会社 LAMP 丸亀市原田町1682番地13

広告 さとこ整形外科 三浦内科 みちこ小児科クリニック  
●内科・消化器内科・循環器科 ●小児科・アレルギー科  
●整形外科・リハビリテーション科 ●デイケアききょう  
人にはちょっと言いづらい「尿漏れ」のお悩みありませんか？  
尿漏れ・腫のゆるみに座るだけで骨盤底筋を鍛える治療法「エムセラ」  
丸亀市土器町東七丁目886 ☎0877-22-7311  
デイケアききょう（70分・午前・半日・1日コース）  
送迎付 リハビリ レクリエーション 入浴 食事  
☎0877-22-8833 利用者募集中!

広告 司法書士・土地家屋調査士・行政書士 高橋誠事務所  
当事務所は皆様の身近な法律家です。お客様を全力でサポート致します!  
丸亀市土居町二丁目6番5号  
(0877) ☎58-4144  
●売買・相続・贈与による名義変更  
●遺言・会社登記  
●成年後見  
●土地境界確定  
●土地測量・分筆・建物登記  
●農地申請・建築業許可  
その他法律相談受付中(要予約)

# みんなの 掲示板

日時・場所・対応資格・対象  
 定員・内容・料金・その他  
 申し込み・問い合わせ

## ・お申し込み

## 丸亀税務署から 確定申告

●スマホ・パソコンから簡単申告  
 スマホ・パソコンで国税庁ホームページの「確定申告書等作成コーナー」から、画面の案内に従って入力するだけで申告書が作成できます。また、マイナンバーカードを使用して、マイナンバーと連携することで、さらに便利になります。

●電話相談センター開設  
 3月15日(金)まで  
 (土・日曜、祝日を除く)  
 午前8時～午後5時  
 ※2月25日(日)は開設  
 国税相談専用ダイヤル0570・000・5901(0)

※チャットボット「ふたば」は24時間相談できます。  
 ●安心・便利な振替納税  
 税務署で手続きすれば、お持ちの金融機関の口座から税金が自動引き落としできます。  
 また、パソコンやスマートフォンからe-Taxを  
 スマートフォンからe-Taxを利用すれば、簡単な操作で手続きができます。

●スマホアプリ納付が利用可能  
 国税スマートフォン決済専用サイトから、利用可能なPay払いを選択して納付できます。  
 ●納税証明書はオンラインで事前にオンライン請求すれば、窓口での受取時間が短縮できます。

●確定申告会場の開設  
 3月15日(金)まで  
 (土・日曜、祝日を除く)  
 受付時間 午前8時～午後4時  
 ●入場整理券が必要  
 整理券は、当日会場配布します。また、LINEでオンライン事前発行もできます。詳しくは、国税庁公式LINEアカウントをご覧ください。

●駐車場について  
 確定申告会場にお越しの際は、公共交通機関をご利用ください。また、お車を利用の場合は、有料駐車場をご利用ください。

●確定申告会場  
 同国税務署(087・806・0314)までお問い合わせください。

●身体などに障害のある人を対象に、自動車税(種別割)減免申請の出張受付をします

●中讃県民センター(善通寺市) 仲多度合同庁舎1階  
 4月8日(月)・15日(月)・5月13日(月) 午前9時～午後4時

●中讃税務窓口センター(坂出市) 坂出合同庁舎1階  
 4月9日(火)・16日(火)・5月14日(火) 午前9時～午後4時

●試験  
 令和6年度国家公務員採用試験の概要を公表しました。詳しくは、人事院ホームページ「採用情報NAV」をご覧ください。  
 同局第二課試験係(087・880・7442)

●自衛隊丸亀地域事務所から  
 予備自衛官補(一般・技能)  
 4月13日(土)～21日(日)の指定する1日  
 所 香川県内  
 対(一般)18歳以上34歳未満の人  
 [技能]18歳以上53歳～55歳未満

●小林寺拳法教室inマルタス  
 3月10日(日)午前11時～正午  
 所 マルタスROOM3・4  
 対 どなたでも  
 定 50人  
 内 小林寺拳法を使ったリズム体操・ミット遊び  
 料 無料  
 問 永安さん(090・7148・5034)

(資格による)で国家免許資格などを持つ人  
 ●一般候補生(1次)  
 5月17日(金)～20日(月)の指定する1日  
 所 香川県内  
 対 18歳以上33歳未満の人  
 (採用予定月末日現在)  
 受付期間 3月1日(金)～5月7日(火)  
 問 詳しくは、同事務所(023・6420)

●催し  
 「縁結びおせっかいさん」登録説明会  
 EN・MUSUかがわ(かがわ縁結び支援センター)では、結婚を希望する人を応援するボランティア「縁結びおせっかいさん」を募集します。  
 ①3月2日(日)  
 ②3月9日(日)  
 午後1時半～3時半  
 所 ①県社会福祉総合センター6階(高松市)  
 ②宇多津町保健センター2階PC、スマートフォン、タブレットなどのメールアドレスが必要  
 ※婚活中、婚活関連業の人は応募できません。  
 申込期限 ①2月28日(水)まで  
 ②3月6日(水)まで  
 問 かがわ縁結び支援センター(087・862・1711)

●満濃池森林公園から  
 第13回生き物写真展と第8回まんのうっ子の文化発表会  
 3月16日(土)～4月14日(日) 午前9時～午後5時  
 所 同公園森林学習展示館  
 料 無料  
 ●公園の植物で草木染め教室  
 3月10日(日)午前9時半～11時半  
 所 同公園森林の館  
 定 15人(電話受付先着順)  
 料 800円(材料費)  
 申込期間 3月4日(月)～6日(水)  
 問 同公園管理事務所(057・6520)

●東小川児童センターから  
 若かえり体操  
 ～脳とからだのリフレッシュ～  
 3月21日(木)午前11時～正午  
 対 大人  
 定 10人(当日先着順)  
 料 無料  
 他 講師は清家裕之さん  
 上履き、タオル、飲み物持参  
 ●さめきこども園より  
 「学生わくティア工作ワークショップ」  
 3月24日(日)午後2時～3時  
 対 幼児と保護者、小学生  
 定 20人(要申込)  
 内 学生ボランティアと工作遊び  
 料 無料  
 問 同センター(056・8778)

## 不動産鑑定無料相談会

4月5日(金)午前10時～午後4時  
 所 市役所2階会議室202  
 定 10人程度(当日会場にて先着順)  
 内 不動産鑑定士による不動産価格や土地取引の相談  
 不動産鑑定士協会(087・822・8785)

## 県司法書士総合相談センター 定期相談会

3月16日(土)午後1時～4時  
 所 マルタス2階ROOM2  
 内 一般相談(登記相談など)・法テラス相談・成年後見相談  
 料 30分無料 ※要予約  
 申 県司法書士会(087・821・5701)

## 四国医療専門学校から

オープンキャンパス  
 3月24日(日)午前10時～午後1時  
 所 同校(宇多津町)  
 内 感染予防に効果的な手洗いを学ぼう!!ほか



●ノルディックウォーキング教室  
 毎週火曜 ①午前9時から ②午前10時半から  
 所 同校(別館 健民センター)  
 料 1回200円(傷害保険料)  
 他 歩きやすい靴、帽子、飲み物持参  
 問 同校(041・2320)

## 四国学院大学から

●オープンキャンパス  
 3月24日(日)午前11時～午後3時(予定) ※要予約  
 内 大学紹介、授業体験、個別相談、キャンパス・ツアーなど  
 ●大学入学共通テスト利用選抜(C日程)  
 出願期間 3月1日(金)～11日(月)必着  
 ●総合型選抜(E日程)  
 3月19日(火)までの指定する1日出願期間 3月15日(金)必着  
 問 詳しくは、同大学入試課(0120・459・433)

## がんサロン

●療養中の生活を支える  
 社会制度・社会資源  
 3月27日(水)午後1時半～2時半  
 所 香川労災病院 がん診療棟2階  
 定 20人(予約不要) ※オンラインは、前日までに要登録  
 料 無料  
 問 同院がん相談支援センター(023・311)

## 座って体操！テラエフサイズ!

3月7日(日)午前10時～11時半  
 所 飯山総合保健福祉センター2階会議研修室1  
 定 20人  
 料 500円  
 申 同センター(035・8170)



**無料 結婚相談**  
 全国19万人、香川県1400人から選べます  
 香川県最大級の登録会員数であなたの婚活を応援します!!(婚活・結婚の相談は無料)  
 適齢期になってきたので本格的に婚活をしたい! OK  
 アプリやパーティーでやってるが結果が出ない! OK  
 相談所で活動しているがなかなか結果が出ない! OK  
 適齢期の子供がいるので婚活の相談がしたい! OK  
 全国連盟3軒(JBA・TMS・IBJ)加盟、かがわ結婚推進協会 加盟……  
 ハッピーブライダル丸亀本店 丸亀市土器町東1丁目544  
 ☎(0877)23-2237 受付時間/9:00～20:00

**はるかぜ法律事務所**  
 犯罪・刑事事件 交通事故  
 離婚・男女問題 遺産相続 など  
 丁寧で分かりやすい対応をいたします。  
 約25年の検事経験がある【元検事】が、豊富な経験でご依頼者様の強い味方となります。  
 あなたの「不安」を「安心」に変えていきます。  
 0877-21-8652  
 相談料《30分 5,500円(税込)》  
 香川県丸亀市祇原町770-1 TEL:0877-21-8652 FAX:0877-21-8653 弁護士 柳浦清文

**納骨永代経なら**  
 120年で17,000体の納骨実績  
 3月20日～22日 春季彼岸会  
 お勤め・法話をどなたにも  
 安心と信頼  
 入壇不要  
 後継者不要  
 過去の宗派不問  
 お墓がわりの家族納骨壇も  
 骨仏のお寺  
 郡家興正寺別院 丸亀市郡家町230 0877-28-7238

花輪・寝台車・葬式一式(会館葬)  
**(有)花輪のよした**  
 〒763-0082 丸亀市土器町東6丁目195  
 寝台車受付 24時間(0877)23-5500  
 Fax(0877)23-7890  
**吉田葬祭会館**  
 〒763-0082 丸亀市土器町東7丁目153  
 TEL・FAX(0877)21-5045

# 図書館へ行こう!



図書館HP →



## おすすめ本を紹介します

●中央図書館 おはなし会  
日時：3月9日(土)午前10時半から  
場所：マルタス2階 キッズスペース

●飯山図書館 図書館うさぎおはなし会  
日時：3月9日(土)午後2時から  
場所：飯山総合学習センター2階 研修室

●綾歌図書館 マロンペアおはなし会  
日時：3月23日(土)午前10時半から  
場所：綾歌図書館 多目的室

【隔月開催】  
●郷土にまつわる歴史講座 (協力:明治文庫の会)  
演題「飯山町・綾歌町の山城について」  
日時：3月17日(日)午後1時半～3時  
場所：飯山総合学習センター2階 研修室  
定員：60人 料金：無料  
講師：山本 祐三さん(山城研究家)

●中央図書館 (☎22-3746)  
11・20・25・29～31日  
●綾歌図書館 (☎86-5915)  
4・11・20・25・29～31日  
●飯山図書館 (☎98-2666)  
4・18・20・29～31日

3月の休館日

今月の新刊



### 『国連で働く-世界を支える仕事』

植木 安弘 (編著) / 岩波書店

国連や専門機関で働く(働いた)人たちが、国連に入るまでの経緯や国連で何をしてきたかなど、それぞれが独自の視点で生々しく語っています。平和構築、人道支援、環境問題などグローバルな課題は山積みで、解決の目途さえ立たない問題も多いですが、日本人の誇りをもって国際機関で働く矜持と覚悟は、若い世代に読んで欲しい本です。

### 『わたしたちのケーキのわけかた』

キム・ヒョウン(作) おおたけ きよみ(訳) / 偕成社

主人公は5人兄妹。何でも5つで分けなくてははいけません。5人兄妹の次女だった著者の実体験から生まれた「わけっこ」の難しさや楽しさ、欲しいものを手にするために知恵をこらしたサバイバルな日々をユニークに表現した遊び心いっぱいの本です。一人で読むのもいいですが、みんなでわけっこして読んで、幸せな余韻に浸ってください。

※ご紹介している本は、各館で所蔵状況が異なりますので、詳しくは職員にお尋ねください。

	書名	著者(編集・監修)	出版社
一般	『JA全農広報部さんが集めた みんなのおいしい食べ方帖』	JA全農広報部 山口 祐加(監修)	玄光社
ティーンズ	『正しさをなだらう 14歳からの正義と格差の授業』	佐藤 優(著)	Gakken
児童	『まっくらぼん』	ながしま ひろみ(作・絵)	岩崎書店

## ティーンズ向け福袋イベント

### 司書コレ! ~何を読もうか迷ってる君へ~ 心ときめく1冊に出会えるかも!!

司書が選んだおすすめの本(3冊)をエコバッグに入れて貸し出します。

キーワードを参考に選んで、中身はお楽しみ。

- 貸出開始日 3月16日(土) ※なくなり次第終了
- 場 所 中央・綾歌・飯山図書館
- 対 象 10代 ※1人1袋(3冊)まで



英字新聞のエコバッグとPOPIはプレゼント

## 震災に便乗した義援金詐欺にご注意

過去の震災時に、「公的機関を名乗る人物が自宅に來訪して義援金を求められた」などの相談が寄せられています。公的機関が、各家庭を訪問し義援金を求めることはありません。その場で金銭を要求されても、支払わないでください。

義援金を募る団体などの活動状況や使途をよく確認し、納得したうえで寄附しましょう。不安な時は、消費生活センター(局番なし「188」)にご相談ください。

生前に『あなたにしかできないこと』があります  
**大切な家族が笑顔になる「遺言作成・相続手続き」**  
お任せください

せんとう 法律事務所

丸電駅 香川銀行 14銀行  
市営大手町第二駐車場  
丸電市役所  
せんとう法律事務所 大手前高校  
文蔵西小 丸電

香川県弁護士会所属 弁護士 仙頭 真希子

TEL0877-85-6070  
相談料/1時間あたり11,000円(税込)  
離婚・子どもの問題ご相談ください

広告

## 児童館から

●令和6年度子ども教室  
申込期間 3月1日(金)～14日(木)  
午前9時～午後5時  
※月曜休館

●他詳しくは、ホームページから  
くるくるミニシアター  
時 3月9日(土)・17日(日)午前9時～午後4時

●対幼児・小学生  
定 各10人(当日先着順)  
料 無料

問 同館 (☎23・1091)

## 飯山総合学習センターから

●4月から講座が始まります  
詳しくは、同センター・各コミュニティセンターにあるパンフレットまたは、ホームページをご覧ください。

●お父さんと子ども料理教室  
時 3月17日(日)午前9時半から  
所 同センター2階調理室  
対 年中～小学6年生とお父さん  
定 8組(先着順)  
料 3000円  
材料費 1500円(一家族)  
●受講生にのみミニコンサート  
～うたが歌ってたい童謡・唱歌～  
時 3月23日(土)午前10時から  
所 同センター2階  
研修室  
料 無料  
問 同センター (☎98・3319)

## ひまわりセンターから

●親子で手作りおやつ作り! ~キャロットケーキ~  
時 4月13日(土)  
午前10時～午後0時半  
対 親子2人1組(3～12歳)  
定 8組(抽選)  
料 500円(別途、材料費1500円)

●新しい痛み予防! ~肩の痛みをなくし方~  
時 4月16日(火)午前10時～11時  
対 20歳以上  
定 50人(先着順)  
料 3000円

●発酵料理で豊かな人生  
～春の彩りお花見発酵弁当~  
時 4月17日(水)午前10時～午後1時  
定 16人(抽選)  
料 5000円  
(別途、材料費10000円)  
申 3月1日(金)から同センター1階  
総合受付 (☎58・2061)

●手芸講座「櫛飾り」  
時 3月13日(水)午後1時～3時  
●木工講座「五月人形」  
時 3月17日(日)午前10時～正午

●古布講座  
①モダン柄のアームカバー  
②ファスナー付ポーチ  
③櫛型ブローチ

## プリントピア丸電から

●ソフトピエ丸電  
時 3月1日(金)から同センター1階  
総合受付 (☎58・2061)

●ソフトピエ丸電  
①市総合運動公園  
②飯山総合運動公園  
時 ①4月6日・27日・5月11日・6月15日・22日・29日(全土曜)  
②4月13日・5月18日・6月1日(全土曜) 午後2時～5時

時 ①3月22日(金) ②3月23日(土)  
③3月27日(水)午前10時～正午

●ガラス工房サンドブラスト体験  
「メモリアルグラス」  
時 3月16日(土)・23日(土)  
午前10時～正午  
申込開始 3月1日(金)

●ガラスで作る赤ちゃんの足型  
時 3月17日(日)・24日(日) (要予約)  
対 足サイズが12cm以下の赤ちゃん  
料 8000円  
申 3月2日(土)・3日(日)・7日(木)・9日(土)

●リサイクルフェア開催  
時 3月10日(日)午前9時半～午後1時  
内 リユース品やリサイクル自動車・ハンドメイド品の販売、オークシオンなど。  
キッチンカー(丸電製麺)もやってくる!

●クリントピア丸電 (☎56・1144)

## 募集

### ソフトピエ丸電

●健康のんびり体操  
②音楽体操  
③バランスボール  
④ヨガ・ピラティス&エアロビック  
時 ①4月3日～6月19日(毎週水曜・全10回) ②4月4日～6月20日(毎週木曜・全10回) ③4月5日～6月21日(毎週金曜・全10回) ④4月6日～6月29日(毎週土曜・全10回) ①②③午前9時半～11時 ④午後7時15分～8時45分

対 18歳以上の女性(初心者歓迎)  
定 初心者・経験者各10人  
料 1回3000円

他 香川県レディスソフトテニス連盟主催、貸付ケットあり

問 詳しくは、平山さん (☎090・7144・7653)

## 令和6年度健康教室(第1期)

①健康のんびり体操  
②音楽体操  
③バランスボール  
④ヨガ・ピラティス&エアロビック  
時 ①4月3日～6月19日(毎週水曜・全10回) ②4月4日～6月20日(毎週木曜・全10回) ③4月5日～6月21日(毎週金曜・全10回) ④4月6日～6月29日(毎週土曜・全10回) ①②③午前9時半～11時 ④午後7時15分～8時45分

所 飯山総合運動公園体育館  
定 各70人程度(先着順)  
申 申込開始 2月28日(水) (水・木・金曜午前8時半～10時半、土曜午後6時半～7時半)  
問 申し込みや会費など詳しくは、NPO法人スポーツクラブ飯山 渡部さん (☎98・6800)

●登山ガイドと学び  
「安全登山の知識と技術」  
時 4～9月(実技5回と座学6回の全11回)

●機械・CADオペレーション科  
●電気設備エンジニア科  
時 5月8日(水)～10月30日(水) 午前9時～午後3時10分  
定 各15人  
料 無料(テキスト・作業着代は実費)  
申 3月1日(金)～29日(金)に最寄りのハローワーク職業相談窓口まで  
問 ポリテクセンター香川訓練課 (☎087・867・6716)

開校式 4月3日(水)  
所 善通寺市民会館など

対 山を半日程度歩ける健康な人  
料 6000円(交通費、保険料などは実費)

申 申込期限 3月17日(日)まで  
申 登山学校実行委員会 佐藤さん (☎22・0036)

●県立高等技術学校丸電校 J・W・C・A・D講習(基本操作編)  
時 5月21日(火)・23日(木)・28日(火)・30日(木) 午後6時～9時  
所 同校(港町)  
対 在職者で、パソコンの基本操作ができる人  
定 15人  
料 2000円(テキスト代含む)  
申 申込期間 3月15日(金)～5月2日(木)  
問 同校総務課 (☎22・2633)

●離職者訓練(公共職業訓練) 令和6年度5月生

●機械・CADオペレーション科  
●電気設備エンジニア科  
時 5月8日(水)～10月30日(水) 午前9時～午後3時10分  
定 各15人  
料 無料(テキスト・作業着代は実費)  
申 3月1日(金)～29日(金)に最寄りのハローワーク職業相談窓口まで  
問 ポリテクセンター香川訓練課 (☎087・867・6716)



# Rookie BOAT RACE まるがめ

## 第137期 ボートレーサー募集!!



三嶋 さら

- 募集期日  
3月8日(金)必着締切
- 主な応募資格  
年齢：15歳以上30歳未満  
身長：175cm以下  
体重：男子49kg以上57kg以下、  
女子44kg以上52kg以下  
視力：裸眼で0.8以上

○問い合わせ  
一般財団法人日本モーターボート競走会 丸亀支部  
☎24-4560

養成費用 **無料**  
平均年収 約1800万円

詳しくは  
コチラ



## マルタス開館3周年記念 MARUTASU FESTIVAL

～つながる。～

市民活動団体の皆さんと協働でつくる周年祭。  
県産材をつかった木工体験や外国の文化を知ることができる交流会、ボランティア活動の展示など、27の市民活動団体が集結し、様々なワークショップや展示を開催します。  
新しい自分、新しいまちに出会える1日です。

- 日 時 3月23日(土)午前10時～午後4時半
- 場 所 マルタス、マルタス西側歩行者天国
- 問い合わせ マルタス ☎24-8877

詳しくはこちら

## 2024 丸亀市のんびりウォーク

- 日 時 3月24日(日) 午前8時半～9時受付
- 集合場所 みなくる広場内 屋根付き広場
- 定 員 100人(先着順・要予約)
- コ ー ス みなくる広場(スタート・ゴール)～中津万象園(約7km)
- 申込方法 3月1日(金)～14日(木)に参加申込書(チラシ)をスポーツ推進課に  
電話、ファクス、メールまたは下記QRコードから申し込み  
※参加申込書(チラシ)は、各コミュニティセンターに設置。  
自治会回覧やホームページでもご覧になれます。
- 申 込 先 スポーツ推進課☎24-1392 FAX 85-3800  
メール sports-k@city.marugame.lg.jp

## わが家のアイドル

よしず しゅん くん  
吉津 瞬 (R5.1.16生)  
西本 町

みさきおねえちゃんといっぱい  
あそんでたのしくすごそうね♡

★1歳から3歳までのお子さんを紹介!  
★申し込みは、広聴広報課 ☎24-8801へ

※(株)プロバトンに委託し、市内の全世帯に配布しています。  
配布のお問い合わせは、同社(専用ダイヤル☎070-3791-1492)までご連絡ください。  
※QRコードは(株)デンソーウェアの登録商標です。



この広報紙は、古紙配合率60%再生紙、また、環境にやさしい植物油インクを使用しています。