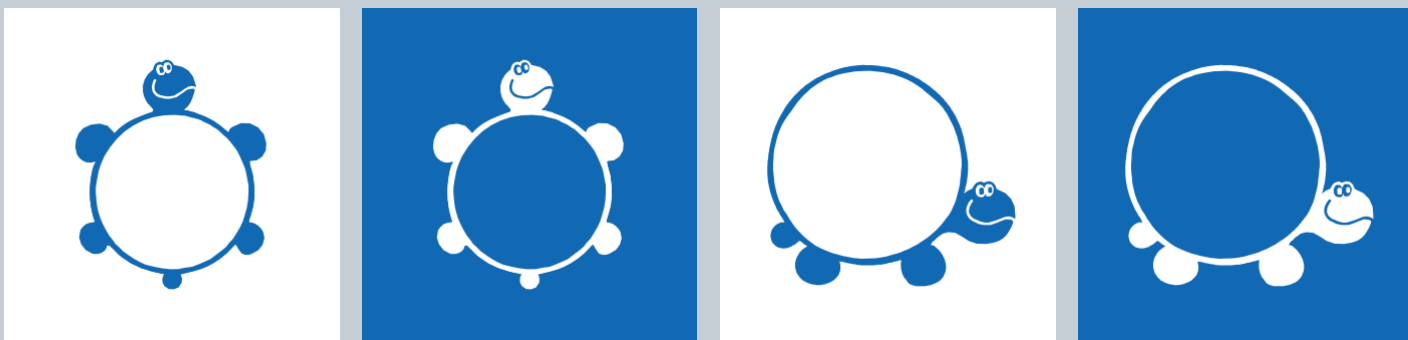


まるっ都! まるがめ

コミュニケーションフレーム ガイドライン

ver1.0 2026.03.27

コミュニケーションフレームとは、丸亀市の魅力や良いところ、目指す未来などをファインダー越しに見える形で切り取り、届けていく仕組みです。



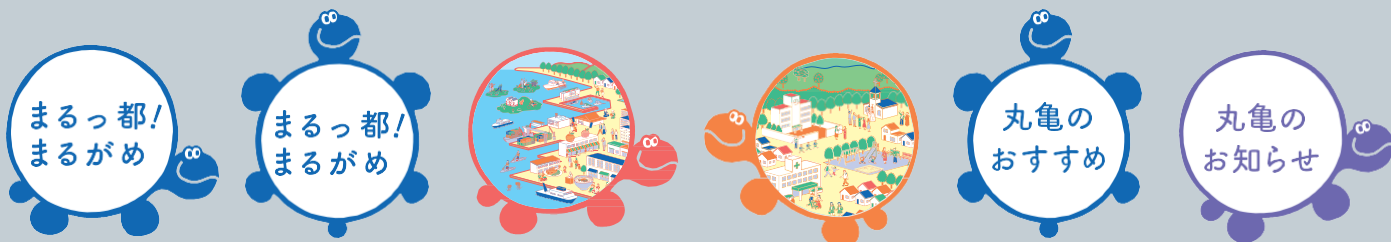
メインカラー ● RGB:0/95/175 CMYK:90/60/0/0
 サブカラー ● RGB:240/130/55 CMYK:0/60/80/0
 ● RGB:210/105/165 CMYK:15/70/0/0
 ● RGB:60/180/130 CMYK:70/0/60/0

● RGB:235/95/90 CMYK:0/75/55/0
 ● RGB:110/95/170 CMYK:65/65/0/0
 ● RGB:25/125/195 CMYK:80/40/0/0

【推奨利用方法】

丸亀市の良いことやプラスになることで活用してください。

■色:メインカラー、もしくはサブカラー ■向き:自由



丸亀市総合計画の発信

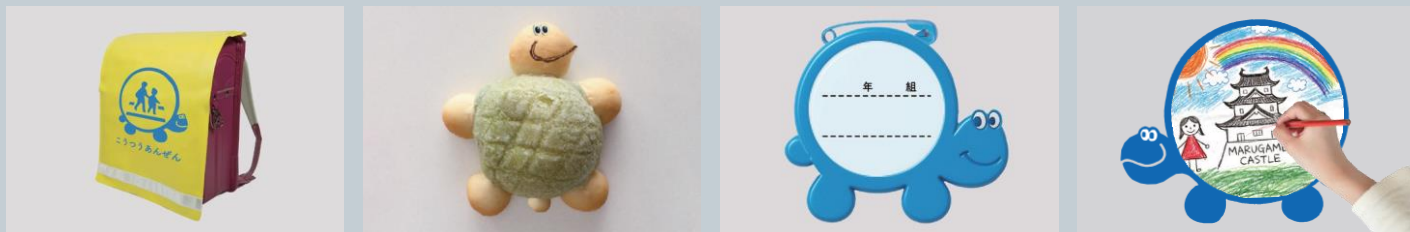
丸亀市の目指す未来像

丸亀市を発信するアイコンとして



丸亀市を発信するツール

観光資源のPR



様々な分野での活用

【非推奨利用方法】

丸亀市に全く関係のないこと、丸亀市がマイナスに見えることでの利用。

