

物件調書

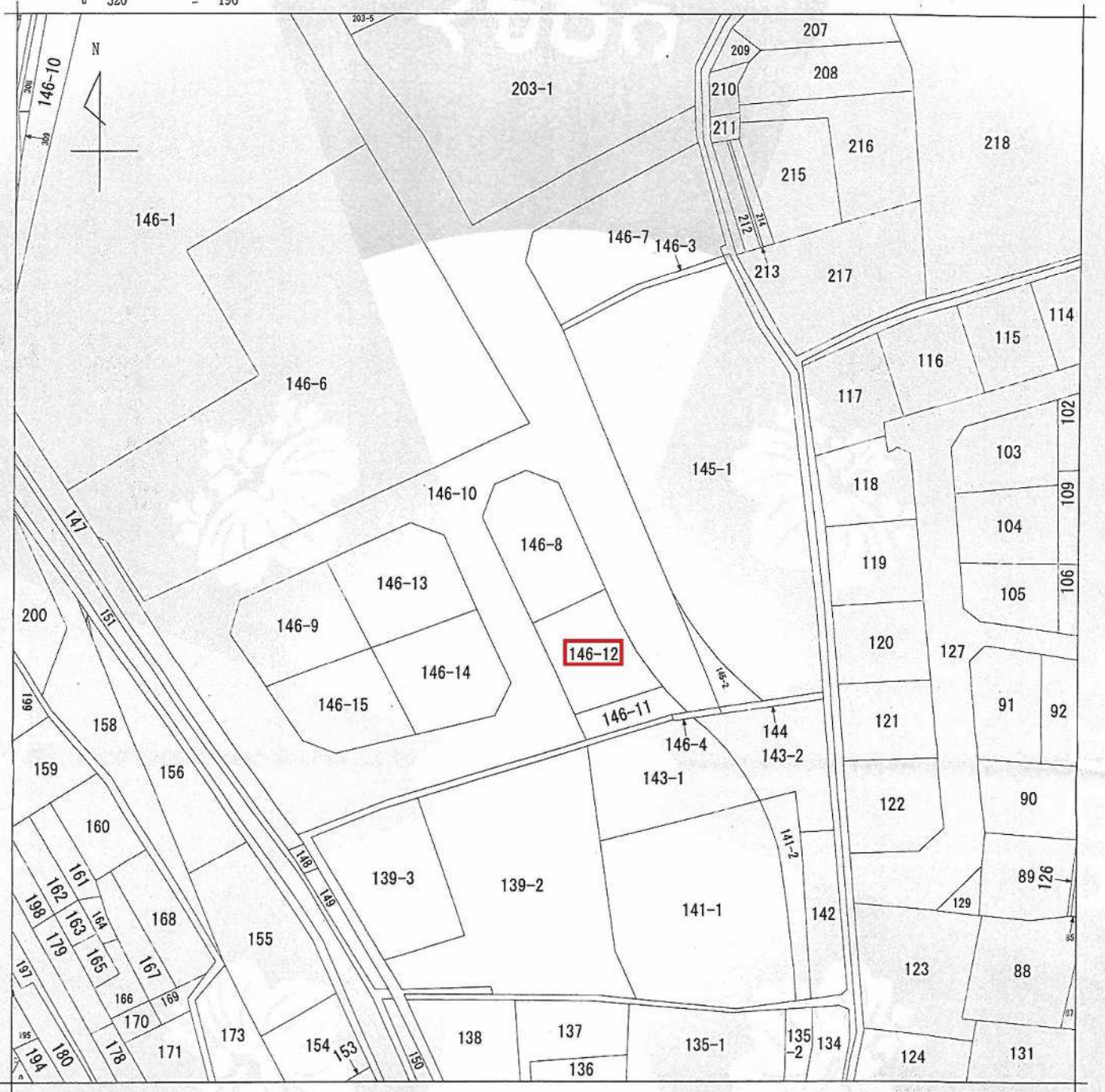
物件番号 7

所在地	地目	地積	
丸亀市土器町東三丁目146番12	宅地	174.15 m ²	
売却価格	6,669,945円 (38,300円/m ²)		
入札保証金			
契約保証金	670,000円		
接面道路の幅員及び構造	東側で幅員8.5m、西側で幅員約6mの市道に接している。		
都市計画法及び建築基準法上主な制限	都市計画区域	都市計画区域内(非線引き区域)	
	用途区域	第一種低層住居専用地域	
	日影規制	有	
	建ぺい率	50%	
	容積率	80%	
	防火地域	22条地域	
占有物件等に関する事項	物件の有無	有	物件の内容 電力柱1本(支線有)
供給処理施設の状況	電気	可(引込なし)	四国電力(株)丸亀営業所
	上水道	可(引込あり)	香川県広域水道企業団
	下水道	可(引込あり)	丸亀市下水道課
	ガス	可(引込あり)	四国ガス丸亀支店
交通機関	JR丸亀駅 約2.8km(道路距離)		
公共施設	小学校	城東小学校 約 0.5km(道路距離)	
	中学校	東中学校 約 1.8km(道路距離)	
参考事項	<p>・この土地は市営住宅(上分団地)の跡地です。</p> <p>・土地は現状有姿での引き渡しになります(土壌汚染調査、地盤調査、地下埋設物の調査等はありません)。買受人が所有権移転後、ご自身の費用負担と責任で対処してください。</p> <p>・供給処理施設の配線・配管状況は、事前に買受希望者にてあらためて確認いただき、設置については、関係機関に確認の上、所有権移転後、ご自身の費用負担と責任で対処してください。</p> <p>・排水管等を必要な方は事前に関係機関に確認の上、所有権移転後、ご自身の費用負担と責任で対処してください。</p> <p>・土地の造成整備にあたっては、排水計画等について必ず関係機関及び近隣住民と協議してください。</p> <p>・東側市道について、物件番号1(146番8)の北側の箇所(位置図★マーク)で、南北に自動車は通り抜けできません。詳細は現地を確認してください。</p>		

○物件調書に記載されている情報(諸規制等)及び現地については必ず買受希望者にて確認してください。

位置図





(注) 地図に準ずる図面は、土地の区画を明確にした不動産登記法所定の地図が備え付けられるまでの間、これに代わるものとして備え付けられている図面で、土地の位置及び形状の概略を記載した図面です。

地番区域見出し
 土器町東3丁目

請求部	所在	丸亀市土器町東三丁目			地番	146番8		
出力縮尺	1/600	精度区分	座標系番号又は記号	分類	地図に準ずる図面		種類	旧土地台帳附属地図
作成年月日			備付年月日(原図)			補記事項		

これは地図に準ずる図面に記録されている内容を証明した書面である。

令和5年6月14日
 高松法務局丸亀支局
 登記官

藤原正嗣



地 番 (イ)146-8 (ロ)146-12 地 積 測 量 図

土地の所在 丸亀市土器町東三丁目

座 標 求 積 表 (世界測地IV系)

地 番	NO	標 識	X	Y	辺 長	測 線
(イ)146-8	5009	()	142918.434	28899.065	4.988	5010 - 5009
	5010	()	142923.238	28900.409	4.632	5011 - 5010
	5011	()	142925.510	28904.446	4.982	5012 - 5011
	5012	()	142924.150	28909.239	16.532	1029 - 5012
	1029	()	142909.683	28917.240	11.547	1028 - 1029
	1028	()	142904.061	28907.154	16.492	5009 - 1028
倍面積			440.937018	m ²		
面積			220.4685090	m ²	地 積	220.46 m ²

(世界測地IV系)

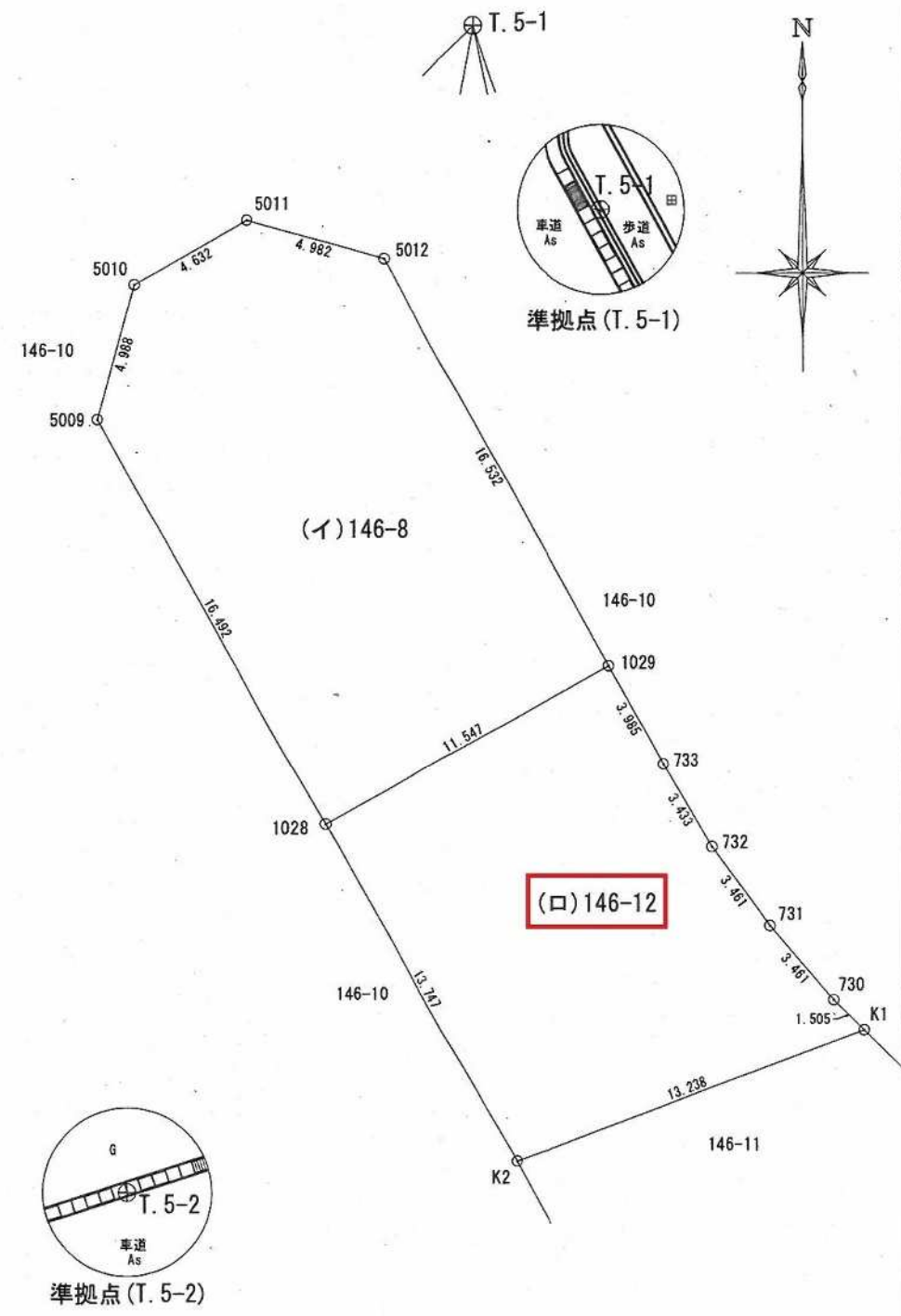
地 番	NO	標 識	X	Y	辺 長	測 線	
(ロ)146-12	K2	()	142892.080	28913.896	13.747	1028 - K2	
	1028	()	142904.061	28907.154	11.547	1029 - 1028	
	1029	()	142909.683	28917.240	3.985	733 - 1029	
	733	()	142906.195	28919.169	3.433	732 - 733	
	732	()	142903.259	28920.950	3.461	731 - 732	
	731	()	142900.452	28922.976	3.461	730 - 731	
	730	()	142897.815	28925.219	1.505	K1 - 730	
	K1	()	142896.750	28926.283	13.238	K2 - K1	
	倍面積			348.316915	m ²		
	面積			174.1584575	m ²	地 積	174.15 m ²

*公 式 $A = 1/2 \sum (X_2 - X_1)(Y_1 + Y_2)$
 合計面積 394.6269665 m²

引 照 点

準 拠 点			
点 名 及 び 備 考	X	Y	
T. 5-1 (金属標)	142932.417	28912.434	
T. 5-2 (金属標)	142885.571	28889.205	
角 度 及 び 距 離			
器 械 点	視 準 点	角 度	距 離
T. 5-1	5009	17-20-21	19.345
	731	315-22-21	33.658
	1028	344-10-22	28.843
	1029	321-41-18	23.236
T. 5-2	5009	350-19-34	34.310
	731	39-50-80	39.904
	1028	17-46-28	25.769
	1029	22-55-38	36.977

測量の基準		既 知 点 の 名 称 及 び 座 標 値			
測地系	既知点	点 名	X	Y	標 識 備 考
IV系		30A60	143212.572	29011.227	金属標 街区多角点
IV系		30A68	143042.461	28929.134	金属標 街区多角点



(測量年月日 令和 5 年 4 月 27 日)

作 成 者 _____ (令和 5 年 4 月 28 日作成)

申 請 人 丸亀市 松永 恭二 縮尺 1/250

所在地	丸亀市土器町東三丁目 146 番 12	物件番号 7
-----	---------------------	--------

参考写真（南西より） 最新の状況ではありませんので、現地は必ずご確認ください。



参考写真（南東より） 最新の状況ではありませんので、現地は必ずご確認ください。

