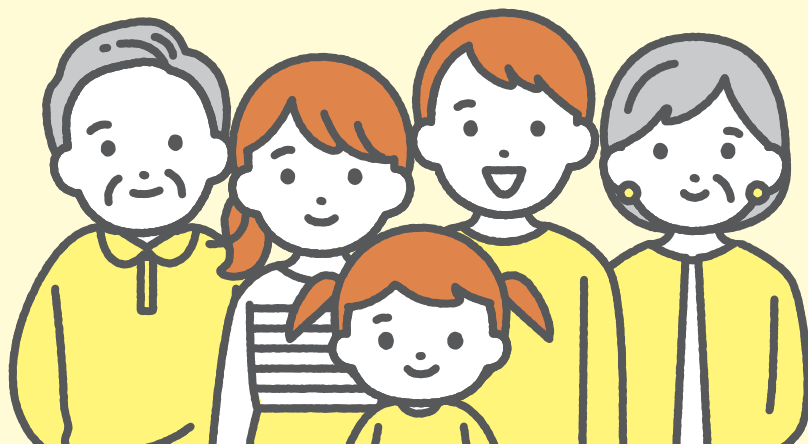


あなたの
備えで、
近所も
助かる

地震後も、
できるだけ
家で暮らす
ために

その家で、
命は
守れますか

一軒の
対策が、
まちの力に



地震から守りたいのは、 家ではなく “中にいる人”です

～ 丸亀市では、耐震対策を始める世帯が増えています ～

耐震診断補助

補助
限度額

11万3千円



←丸亀市 民間住宅の
耐震診断・改修工事
補助金 HP

耐震改修補助

補助
限度額

115万円

市町村民税非課税世帯に限り

補助
限度額

165万円

115万円を超える部分の2/3(最大50万円)の上乗せ補助

補助対象

補助を受けるためには昭和56年5月31日以前に着工された住宅など、条件がありますので詳しくはお問合わせください。

お問い合わせ

丸亀市建築住宅課

☎ 0877-24-8814

住まいの
耐震化

無料相談会

経験豊富な建築士が個別に疑問にお答えします。

昨年度は、参加数40組のうち、20組の方から補助金の申請をいただきました。

要予約

日時と場所 ● 午前9時半～午後5時(1組40分程度)

6月 22日(月) 丸亀市役所(会議室303) 7月 3日(金) 丸亀市役所(会議室303)
27日(土) マルタス(Room1) 5日(日) マルタス(Room1)
28日(日) 飯山南コミュニティセンター
(会議室1) 11日(土) 飯山南コミュニティセンター
(会議室1)

対象 昭和56年5月31日以前に着工された住宅にお住まいの方

持ち物 住宅の間取り等が分かる図面や写真、
固定資産税課税明細書をお持ちください。

申込方法 建築住宅課(☎0877-24-8814)まで
電話または窓口でご予約ください。

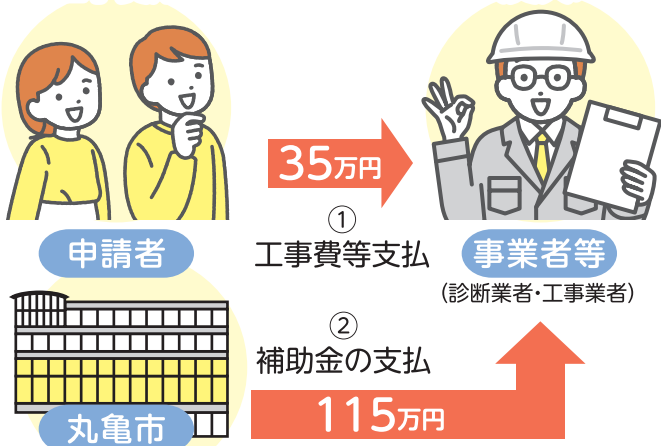


代理受領制度が便利です!

代理受領制度は、申請者との契約により耐震診断及び耐震改修工事を実施した事業者等が、申請者の委任及び同意を受けて補助金の受領を代理で行うことができる制度です。

工事費150万円 補助金115万円の場合

工事費用35万円を用意すれば大丈夫!



いま注目の低コスト工法とは

天井や床及び壁の撤去を極力行わず、現状の住まいに構造用合板や補強金具を用いて、補強工事を施工する方法です。

負担が少なく、
魅力的な
低コスト工法の
メリット



- 工事費を抑えることができます
- 工期を短縮できます
- 騒音やほこりなど生活への影響を軽減できます



香川県住宅耐震
ポータルサイトも

Check!

右記の
補助金も
上限額をUP
しています!

- 簡易な耐震改修
上限50万円 → **57万5000円**
- 耐震シェルター・ベッド等設置工事
上限20万円 → **40万円** (補助対象経費の4/5以内)

