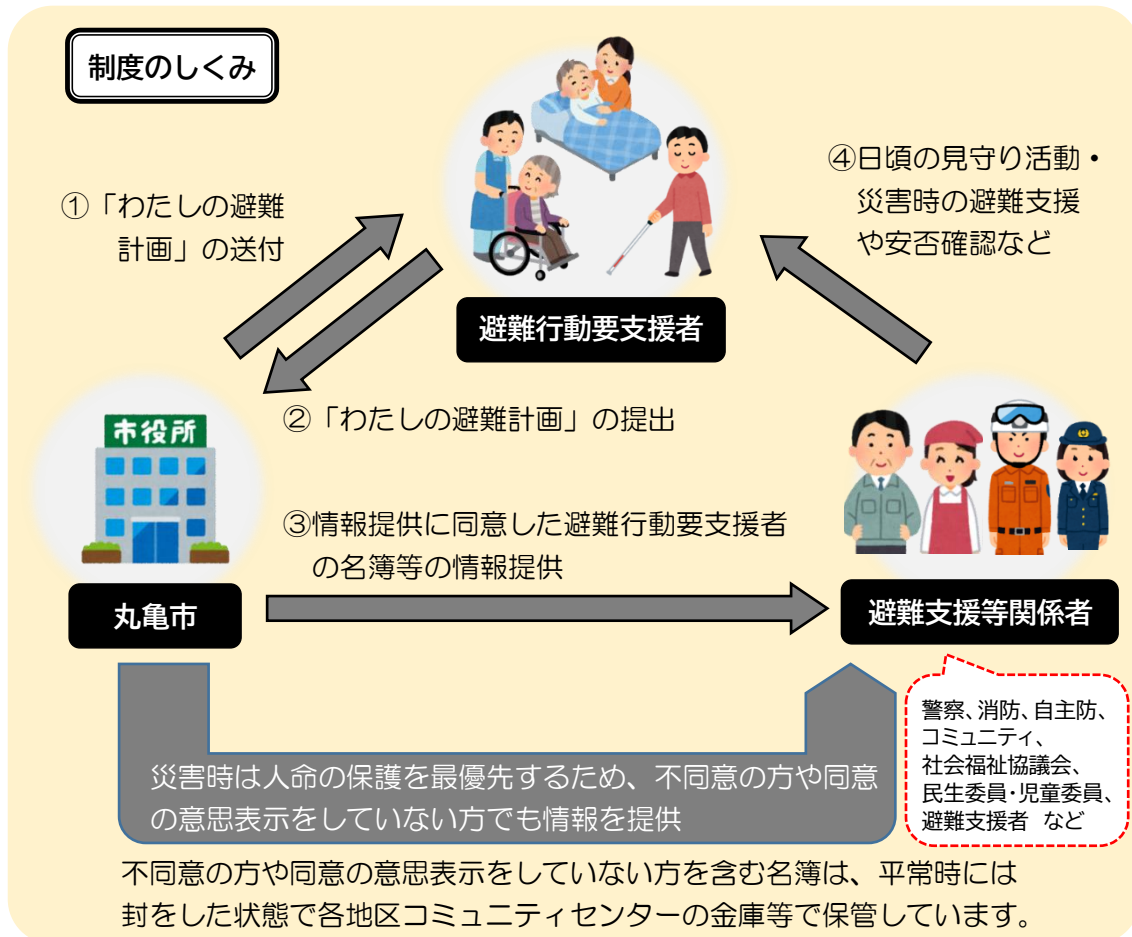


避難行動要支援者支援制度

この制度は、災害時に自力で避難することが困難で、避難支援を必要とする高齢者や障がいがある方などの「避難行動要支援者」を対象に「丸亀市避難行動要支援者登録（変更）申請書兼個別避難計画」（わたしの避難計画）を作成することで、災害時はもとより日頃から地域での助け合いによる支援が受けられるよう体制を整備することを目的としています。



地域での日頃の実施

避難行動要支援者名簿を活用し、地域の防災に係る取組への参加を募ったり、要支援者を対象とした防災訓練の実施に活用しています。訓練や地域の取組を通して、顔の見える関係づくりにも繋げることができます。

「わたしの避難計画」の更新

地域の民生委員・児童委員の皆様にご協力いただきながら、対象者への定期訪問を行う機会などを利用して記載された情報の更新を行っています。