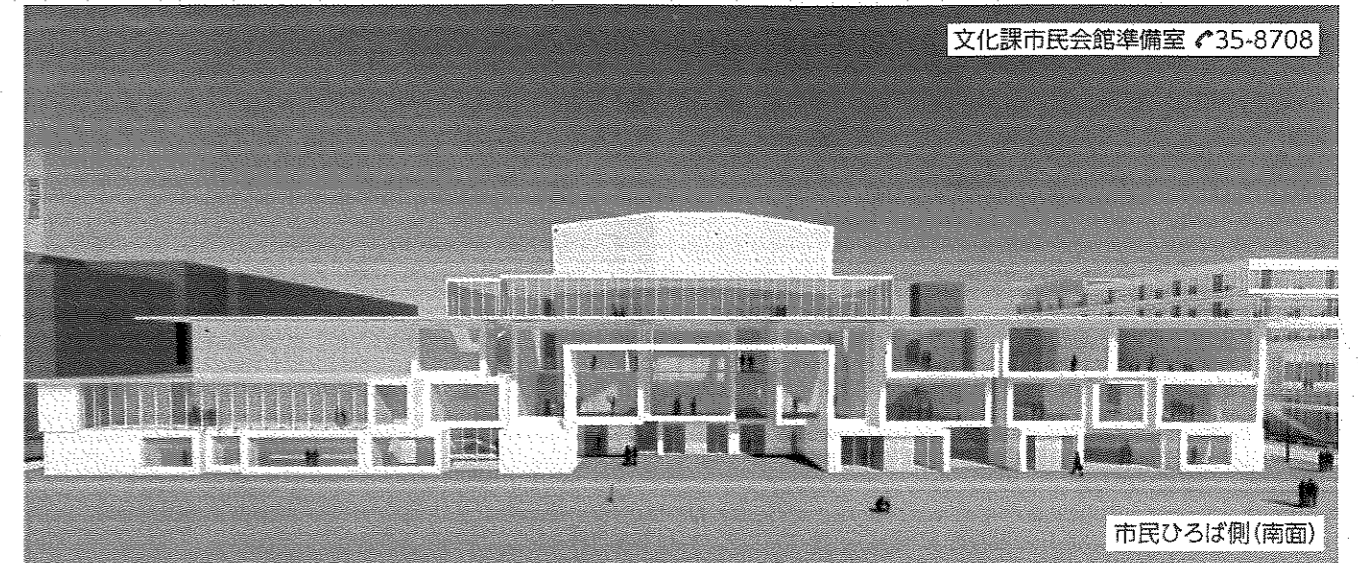


文化課市民会館準備室 ☎35-8708



市民ひろば側(南面)

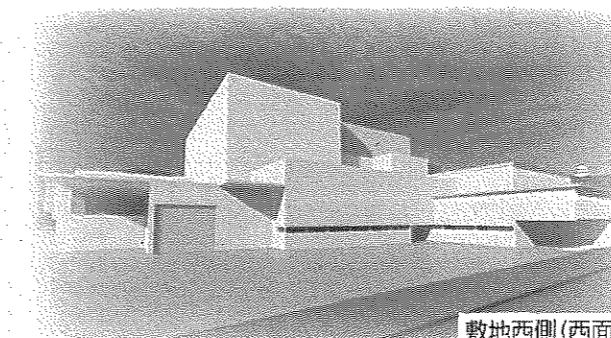
## 新しい市民会館「(仮称)みんなの劇場」

～旧庁舎跡地に整備します～

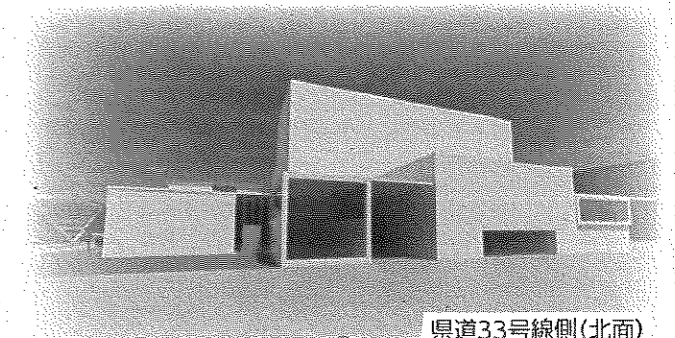
文化芸術の活動拠点となる新しい市民会館「(仮称)みんなの劇場」。市民の皆さんからのご意見や議会での審議を経た、現段階の施設の概要をご紹介します。令和7年度の開館を目標に、すべての人にとって使い心地のよい「みんなにやさしい」施設を目指します。

### 外観のイメージ

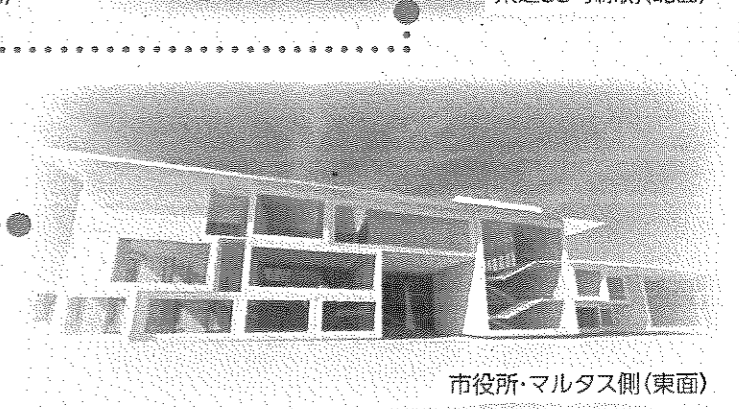
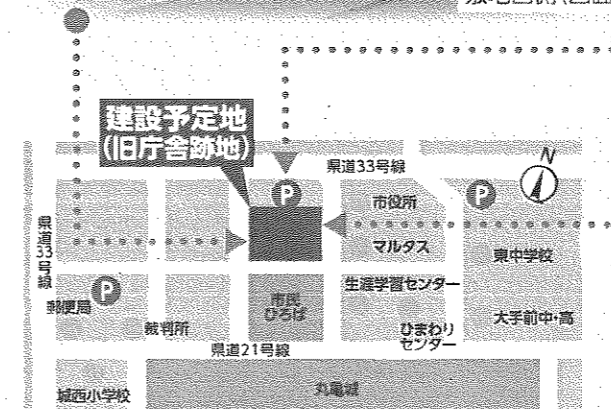
市のシンボルである丸亀城の石垣のように配置された大きな窓は、開かれた市民会館やそこで行う文化芸術活動が積みあがっていく様子をイメージしています。そして、その一つひとつの窓を通して映し出される活動の様子が、新しい市民会館の顔になり、表情となります。



敷地西側(西面)



県道33号線側(北面)

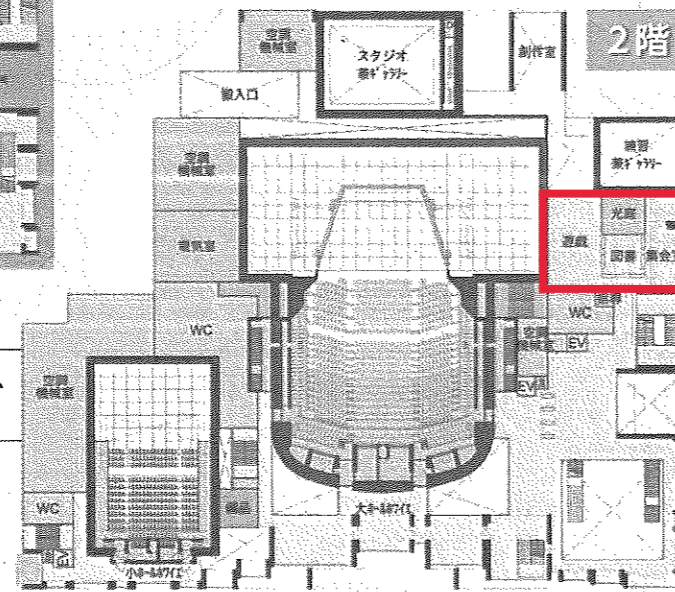
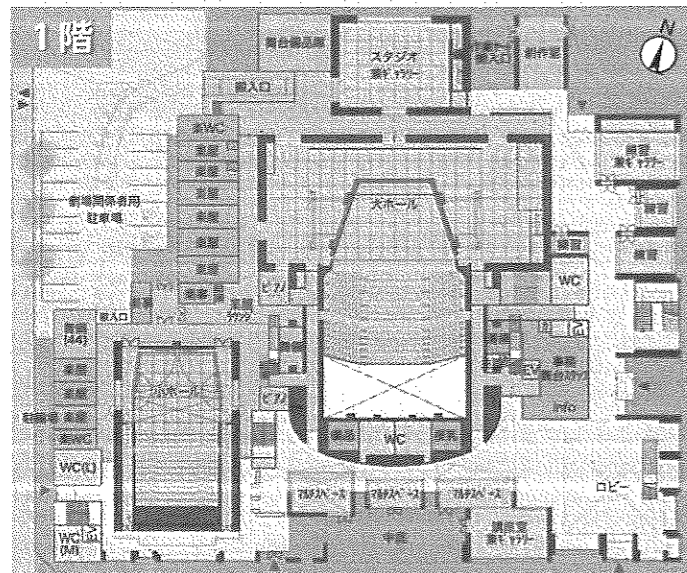


市役所・マルタス側(東面)

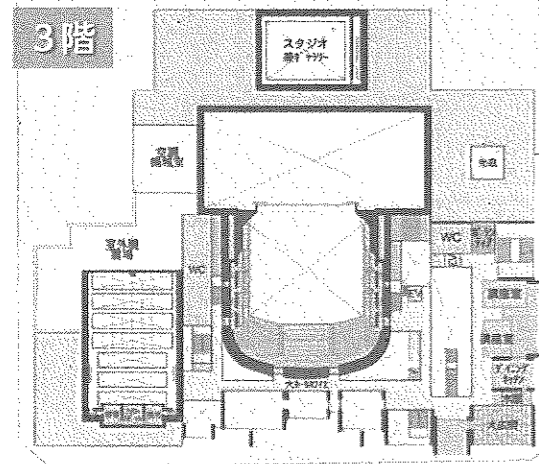
※現段階での検討案のため、外観は無着色としています。

### 施設の概要

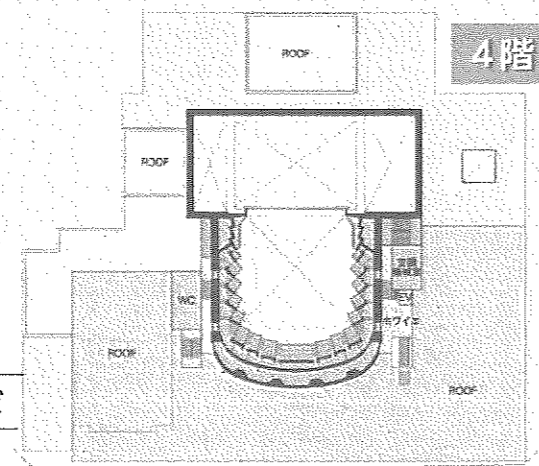
大ホール(1309席)、小ホール(328席)、スタジオ兼ギャラリー、練習室、創作室、マルチスペース、講座室兼ギャラリー、楽屋、カームダウンルーム※、授乳室など  
※カームダウンルーム：気持ちを静めるための部屋



大ホール観客席、小ホール観客席、ロビー、児童館など



大ホール観客席、講座室、大広間、水屋、ダイニングキッチン、ボランティアルームなど



大ホール観客席など

※平面図は、現段階での検討案です。

### 歩いて楽しい快適な空間が誕生します (市役所西側道路の再整備のお知らせ)

現在、車両通行止めをしている市役所西側道路(57メートル)の再整備を行っています。城下町の情景が漂い、人が快適に過ごせる空間としての魅力を兼ね備えた歩行者専用道路(自転車は通行可)です。自転車で通行する場合は進行方向に対して左側を徐行し、歩行者に気をつけて、道路の斜め横断はしないようご注意ください。

なお、完成時期など詳細は今後、市のホームページでお知らせします。

都市計画課大手町整備推進室 ☎35-7215

