

# 洪水・土砂災害ハザードマップ その1



指定緊急避難場所一覧 (令和2年4月1日現在)

No.	名称	災害別対応表					
		洪水	土砂	高潮	地震	津波	火災
1	城乾コミュニティセンター	△	○	○	○	○	×
2	城乾小学校	△	○	△	○	△	○
3	西幼稚園	○	○	○	○	○	×
4	城坤コミュニティセンター	×	○	○	○	○	○
5	城坤小学校	△	○	△	○	△	○
6	城坤幼稚園	△	○	○	○	○	○
8	旧塩屋北保育所 (丸亀市シルバー人材センター2階一部)	×	○	×	×	×	○
10	しおや保育所	△	○	△	○	△	○
11	県立丸亀城西高等学校 第2体育館	△	○	○	○	○	○
14	城北小学校	△	○	△	○	△	×
15	東中学校	△	○	○	○	○	×
16	城北こども園	△	○	△	○	△	×
17	土居保育所	×	○	△	○	△	○
19	城西コミュニティセンター	○	○	○	○	○	○
20	城西小学校	○	○	○	○	○	○
21	西中学校	○	○	○	○	○	○
22	中央保育所	△	○	○	○	○	×
23	県立丸亀高等学校 第2体育館	○	○	○	○	○	○
24	県立丸亀高等学校武道館	○	○	○	○	○	○
29	土器コミュニティセンター	○	○	○	○	○	○
30	城東小学校	△	○	○	○	○	○
31	城東幼稚園	△	○	○	○	○	○

1 : 15,000

0 100 500m

指定緊急避難場所	防災拠点	消防	ヘリポート	潮位観測所	水位観測所	高速道路	JR	浸水深 0.5m未満の区域	浸水深 3.0~5.0m未満の区域	土砂災害特別警戒区域
福祉避難所	救護病院	警察	アンダーパス	雨量観測所	水防倉庫	国道	琴電	浸水深 0.5~3.0m未満の区域	浸水深 5.0m以上の区域	土砂災害警戒区域
						県道・主要市道	河川区域			家屋倒壊等氾濫想定区域

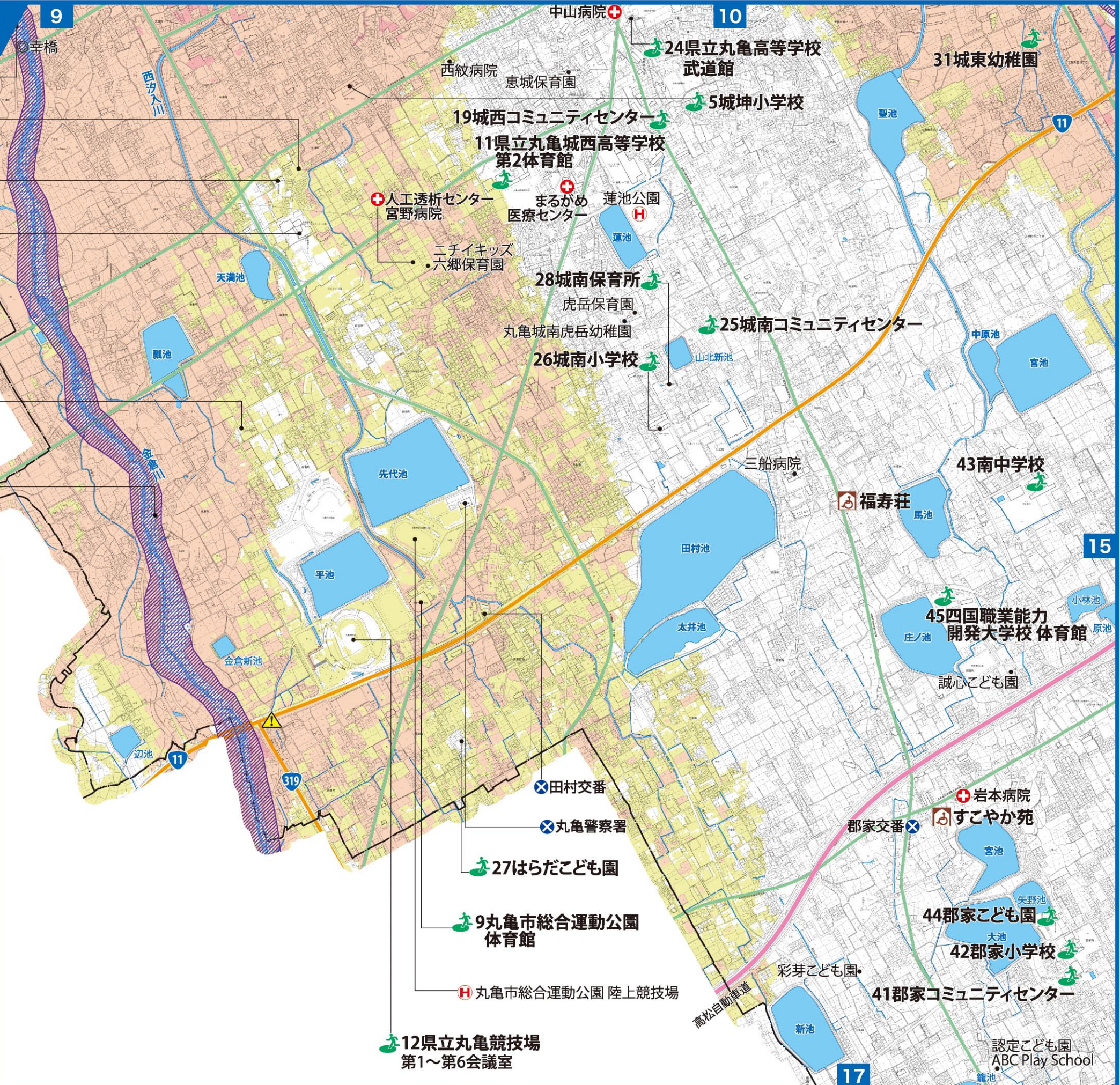
# 洪水・土砂災害ハザードマップ その2

- 中津水防倉庫
- 4城坤コミュニティセンター
- 6城坤幼稚園
- 今津荘
- 7金倉保育所
- 金倉水防倉庫

**指定緊急避難場所一覧** (令和2年4月1日現在)

○：使用可能 △：条件付きで使用可能(構造や高さ等) ×：原則使用不可

No.	名称	災害別対応表					
		洪水	土砂	高潮	地震	津波	火災
4	城坤コミュニティセンター	×	○	○	○	○	○
5	城坤小学校	△	○	△	○	△	○
6	城坤幼稚園	△	○	○	○	○	○
7	金倉保育所	△	○	○	○	○	○
9	丸亀市総合運動公園 体育館	△	○	○	○	○	○
11	県立丸亀城西高等学校 第2体育館	△	○	○	○	○	○
12	県立丸亀競技場第1～第6会議室	×	○	○	○	○	○
19	城西コミュニティセンター	○	○	○	○	○	○
24	県立丸亀高等学校 武道館	○	○	○	○	○	○
25	城南コミュニティセンター	○	○	○	○	○	○
26	城南小学校	○	○	○	○	○	○
27	はらだこども園	○	○	○	○	○	○
28	城南保育所	○	○	○	○	○	○
31	城東幼稚園	△	○	○	○	○	○
41	郡家コミュニティセンター	○	○	○	○	○	○
42	郡家小学校	○	○	○	○	○	○
43	南中学校	○	○	○	○	○	○
44	郡家こども園	○	○	○	○	○	○
45	四国職業能力開発大学校 体育館	○	○	○	×	○	○

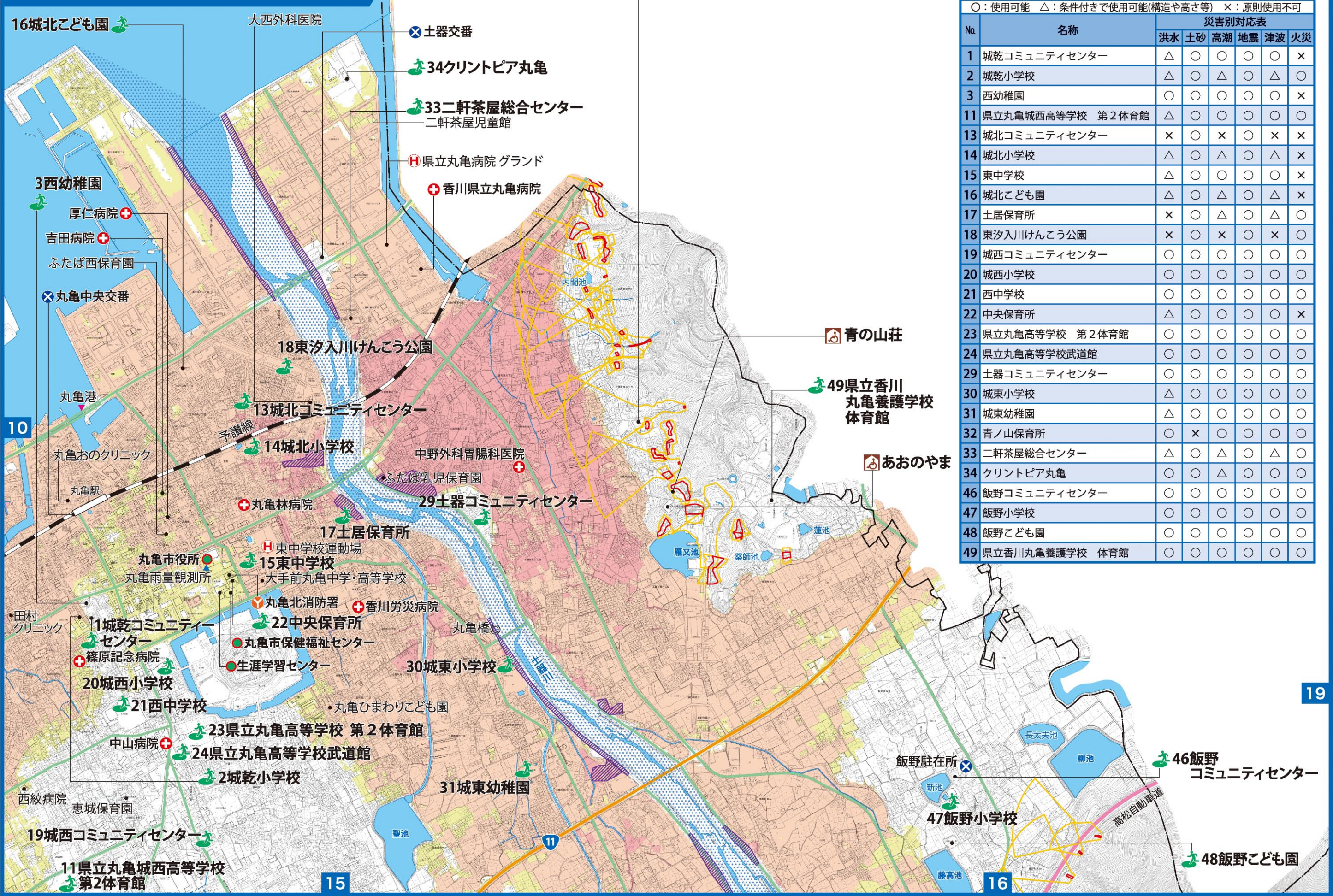


1 : 15,000

0 100 500m

- 指定緊急避難場所
- 福祉避難所
- 防災拠点
- 救護病院
- 消防
- 警察
- ヘルポート
- アンダーパス
- 潮位観測所
- 雨量観測所
- 水位観測所
- 水防倉庫
- 高速道路
- 国道
- 県道・主要市道
- JR
- 琴電
- 河川区域
- 浸水深
- 0.5m未満の区域
- 0.5~3.0m未満の区域
- 3.0~5.0m未満の区域
- 5.0m以上の区域
- 土砂災害特別警戒区域
- 土砂災害警戒区域
- 家屋倒壊等氾濫想定区域

# 洪水・土砂災害ハザードマップ その3



指定緊急避難場所一覧 (令和2年4月1日現在)

○：使用可能 △：条件付きで使用可能(構造や高さ等) ×：原則使用不可

No.	名称	災害別対応表					
		洪水	土砂	高潮	地震	津波	火災
1	城乾コミュニティセンター	△	○	○	○	○	×
2	城乾小学校	△	○	△	○	△	○
3	西幼稚園	○	○	○	○	○	×
11	県立丸亀城西高等学校 第2体育館	△	○	○	○	○	○
13	城北コミュニティセンター	×	○	×	○	×	×
14	城北小学校	△	○	△	○	△	×
15	東中学校	△	○	○	○	○	×
16	城北こども園	△	○	△	○	△	×
17	土居保育所	×	○	△	○	△	○
18	東汐入川けんこう公園	×	○	×	○	×	○
19	城西コミュニティセンター	○	○	○	○	○	○
20	城西小学校	○	○	○	○	○	○
21	西中学校	○	○	○	○	○	○
22	中央保育所	△	○	○	○	○	×
23	県立丸亀高等学校 第2体育館	○	○	○	○	○	○
24	県立丸亀高等学校武道館	○	○	○	○	○	○
29	土器コミュニティセンター	○	○	○	○	○	○
30	城東小学校	△	○	○	○	○	○
31	城東幼稚園	△	○	○	○	○	○
32	青ノ山保育所	○	×	○	○	○	○
33	二軒茶屋総合センター	△	○	△	○	△	○
34	クリントピア丸亀	○	○	△	○	○	○
46	飯野コミュニティセンター	○	○	○	○	○	○
47	飯野小学校	○	○	○	○	○	○
48	飯野こども園	○	○	○	○	○	○
49	県立香川丸亀養護学校 体育館	○	○	○	○	○	○

1 : 15,000

0 100 500m

指定緊急避難場所 (指定緊急避難場所、福祉避難所)  
 防災拠点 (防災拠点、救護病院)  
 消防 (消防、警察)  
 ヘリポート (ヘリポート、アンダーパス)  
 潮位観測所 (潮位観測所、雨量観測所)  
 水位観測所 (水位観測所、水防倉庫)  
 高速道路 (高速道路、国道、県道・主要市道)  
 J R (J R、琴電)  
 河川区域 (河川区域)

浸水深  
 0.5m未満の区域  
 0.5~3.0m未満の区域  
 3.0~5.0m未満の区域  
 5.0m以上の区域

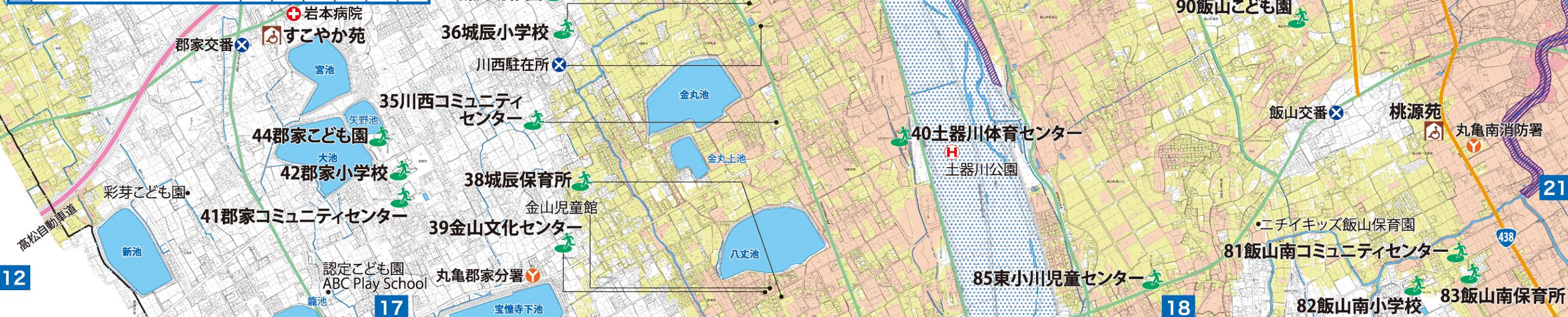
土砂災害特別警戒区域  
 土砂災害警戒区域  
 家屋倒壊等氾濫想定区域

# 洪水・土砂災害ハザードマップ その4

## 指定緊急避難場所一覧 (令和2年4月1日現在)

○：使用可能 △：条件付きで使用可能(構造や高さ等) ×：原則使用不可

No.	名称	災害別対応表					
		洪水	土砂	高潮	地震	津波	火災
35	川西コミュニティセンター	△	○	○	○	○	○
36	城辰小学校	△	○	○	○	○	○
37	城辰幼稚園	△	○	○	○	○	○
38	城辰保育所	△	○	○	○	○	○
39	金山文化センター	×	○	○	×	○	○
40	土器川体育センター	×	○	○	○	○	○
41	郡家コミュニティセンター	○	○	○	○	○	○
42	郡家小学校	○	○	○	○	○	○
44	郡家こども園	○	○	○	○	○	○
46	飯野コミュニティセンター	○	○	○	○	○	○
47	飯野小学校	○	○	○	○	○	○
48	飯野こども園	○	○	○	○	○	○
81	飯山南コミュニティセンター	△	○	○	○	○	○
82	飯山南小学校	△	○	○	○	○	○
83	飯山南保育所	○	○	○	○	○	○
84	飯山総合保健福祉センター	△	○	○	○	○	○
85	東小川児童センター	×	○	○	○	○	○
86	県立飯山高等学校 新体育館	×	○	○	○	○	○
88	飯山北小学校	○	○	○	○	○	○
90	飯山こども園	△	○	○	○	○	○
91	飯山北第一保育所	○	○	○	○	○	○
92	飯山総合学習センター	△	○	○	○	○	○

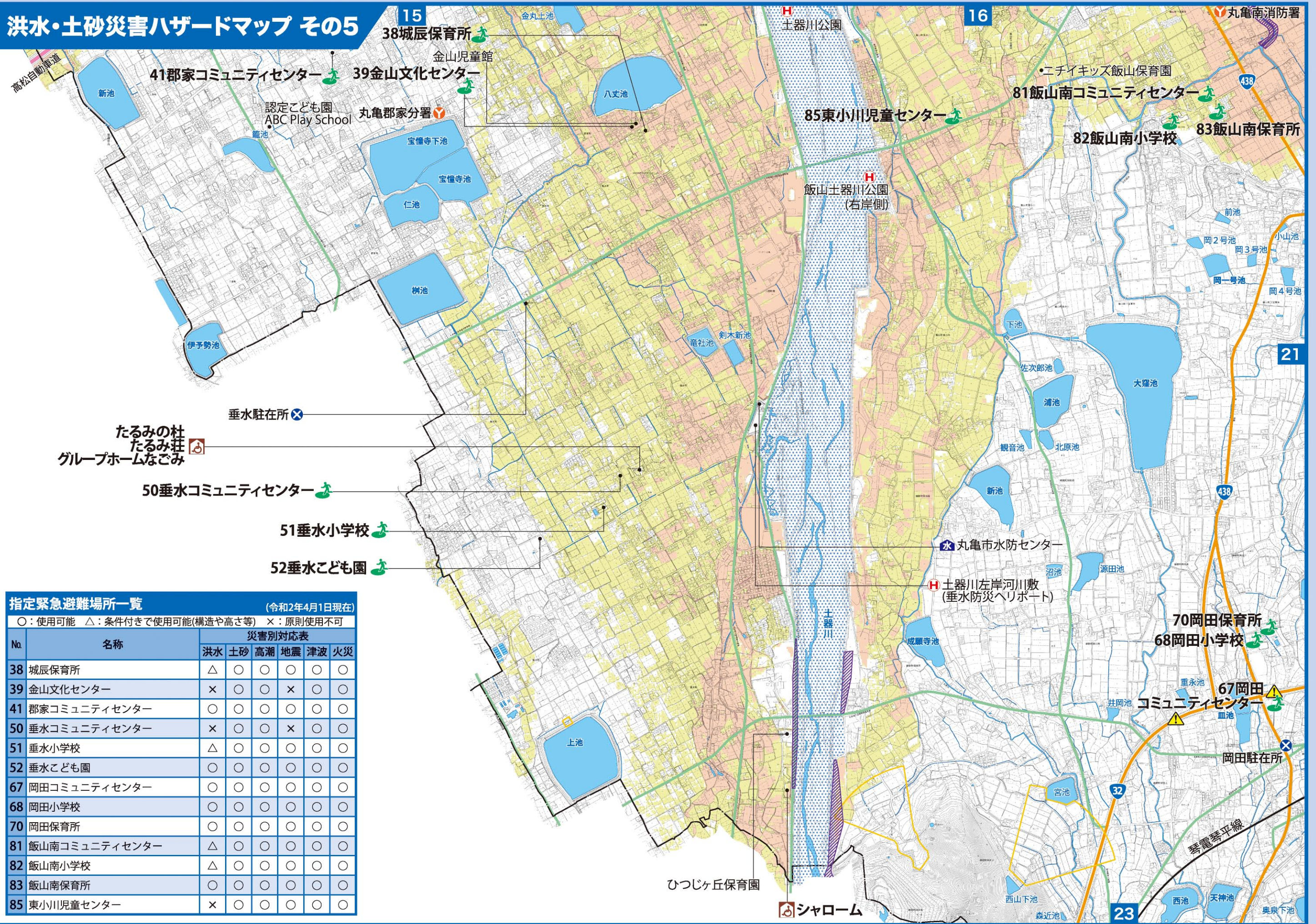


1 : 15,000

0 100 500m

指定緊急避難場所	防災拠点	消防	ヘリポート	潮位観測所	水位観測所	高速道路	JR	浸水深 0.5m未満の区域	浸水深 3.0~5.0m未満の区域	土砂災害特別警戒区域
福祉避難所	救護病院	警察	アンダーパス	雨量観測所	水防倉庫	国道	琴電	浸水深 0.5~3.0m未満の区域	浸水深 5.0m以上の区域	土砂災害警戒区域
						県道・主要市道	河川区域			家屋倒壊等氾濫想定区域

# 洪水・土砂災害ハザードマップ その5



**指定緊急避難場所一覧** (令和2年4月1日現在)

○：使用可能 △：条件付きで使用可能(構造や高さ等) ×：原則使用不可

No.	名称	災害別対応表					
		洪水	土砂	高潮	地震	津波	火災
38	城辰保育所	△	○	○	○	○	○
39	金山文化センター	×	○	○	×	○	○
41	郡家コミュニティセンター	○	○	○	○	○	○
50	垂水コミュニティセンター	×	○	○	×	○	○
51	垂水小学校	△	○	○	○	○	○
52	垂水こども園	○	○	○	○	○	○
67	岡田コミュニティセンター	○	○	○	○	○	○
68	岡田小学校	○	○	○	○	○	○
70	岡田保育所	○	○	○	○	○	○
81	飯山南コミュニティセンター	△	○	○	○	○	○
82	飯山南小学校	△	○	○	○	○	○
83	飯山南保育所	○	○	○	○	○	○
85	東小川児童センター	×	○	○	○	○	○

1 : 15,000

0 100 500m

指定緊急避難場所 防災拠点 消防 H ヘリポート 潮位観測所 水位観測所 高速道路 JR 浸水深 0.5m未満の区域 3.0~5.0m未満の区域 土砂災害特別警戒区域

福祉避難所 救護病院 警察 アンダーパス 雨量観測所 水防倉庫 国道 琴電 0.5~3.0m未満の区域 5.0m以上の区域 土砂災害警戒区域

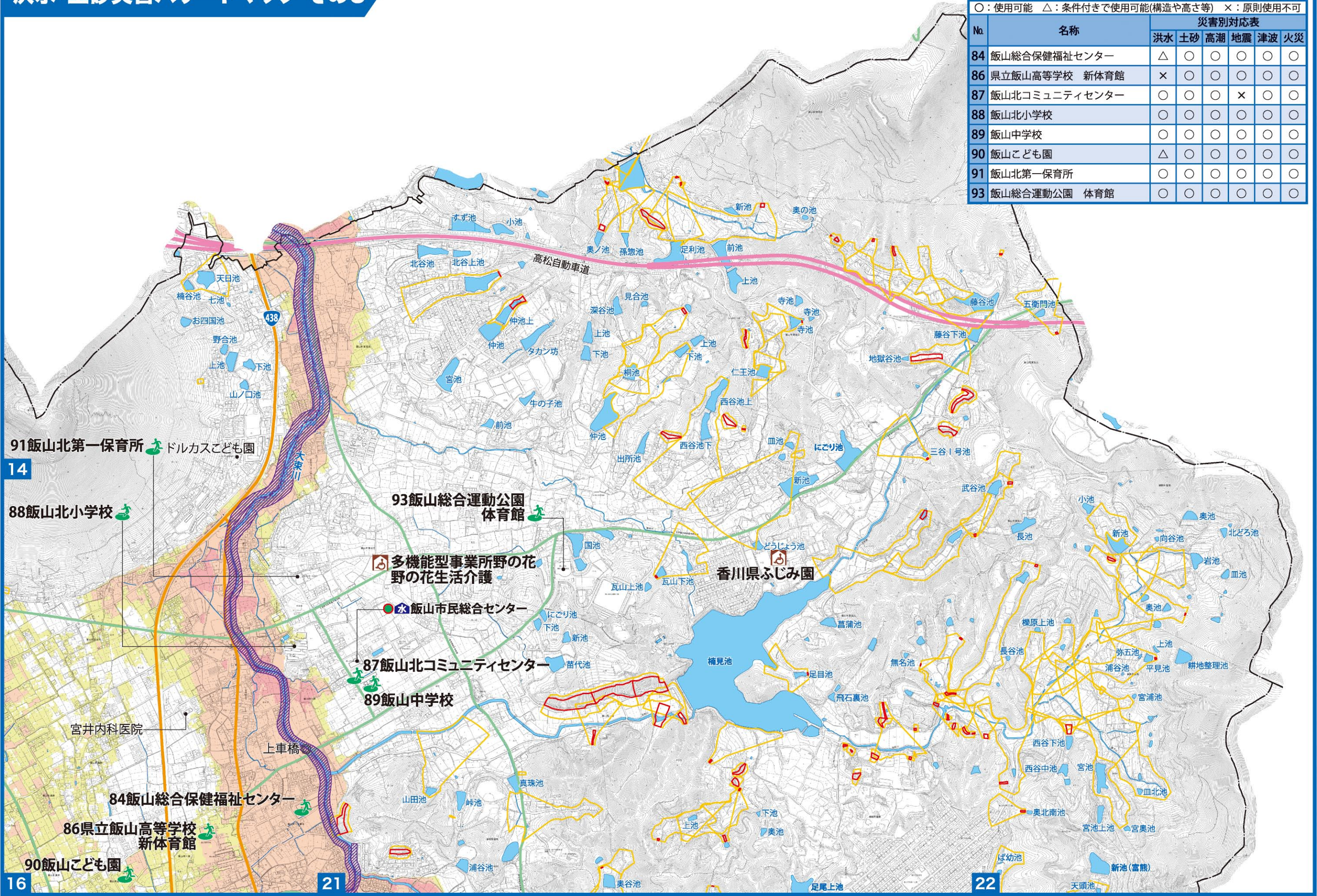
県道・主要市道 河川区域 家屋倒壊等氾濫想定区域

# 洪水・土砂災害ハザードマップ その6

## 指定緊急避難場所一覧 (令和2年4月1日現在)

○：使用可能 △：条件付きで使用可能(構造や高さ等) ×：原則使用不可

No.	名称	災害別対応表					
		洪水	土砂	高潮	地震	津波	火災
84	飯山総合保健福祉センター	△	○	○	○	○	○
86	県立飯山高等学校 新体育館	×	○	○	○	○	○
87	飯山北コミュニティセンター	○	○	○	×	○	○
88	飯山北小学校	○	○	○	○	○	○
89	飯山中学校	○	○	○	○	○	○
90	飯山こども園	△	○	○	○	○	○
91	飯山北第一保育所	○	○	○	○	○	○
93	飯山総合運動公園 体育館	○	○	○	○	○	○



1:15,000

0 100 500m

指定緊急避難場所	防災拠点	消防	ヘリポート	潮位観測所	水位観測所	高速道路	J R	0.5m未満の区域	3.0~5.0m未満の区域	土砂災害特別警戒区域
福祉避難所	救護病院	警察	アンダーパス	雨量観測所	水防倉庫	国道・主要市道	琴電	0.5~3.0m未満の区域	5.0m以上の区域	土砂災害警戒区域
						県道・主要市道	河川区域			家屋倒壊等氾濫想定区域

# 洪水・土砂災害ハザードマップ その7

## 指定緊急避難場所一覧

(令和2年4月1日現在)

○：使用可能 △：条件付きで使用可能(構造や高さ等) ×：原則使用不可

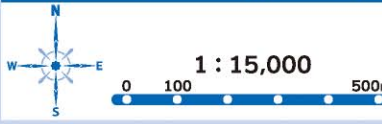
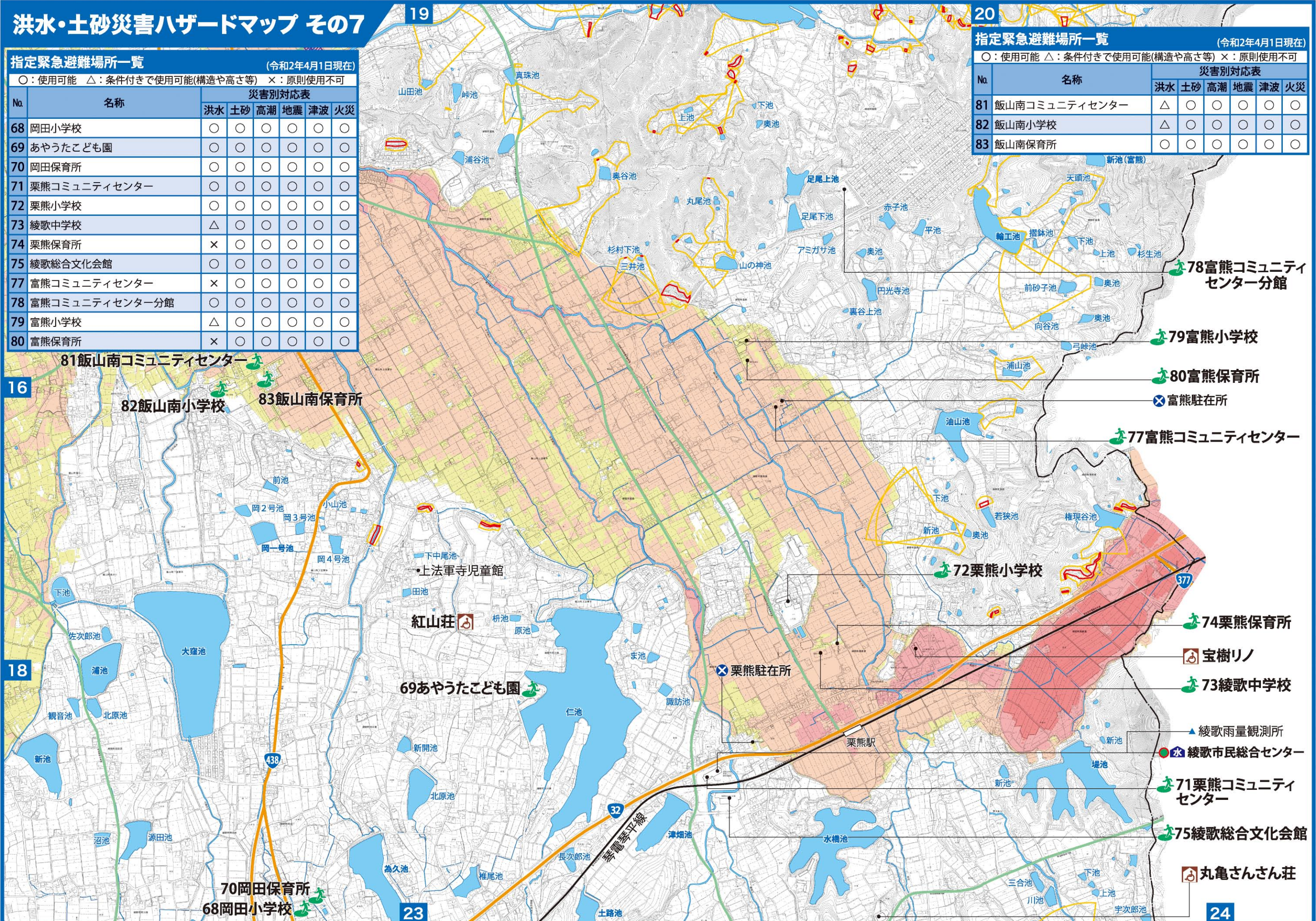
No.	名称	災害別対応表					
		洪水	土砂	高潮	地震	津波	火災
68	岡田小学校	○	○	○	○	○	○
69	あやうたこども園	○	○	○	○	○	○
70	岡田保育所	○	○	○	○	○	○
71	栗熊コミュニティセンター	○	○	○	○	○	○
72	栗熊小学校	○	○	○	○	○	○
73	綾歌中学校	△	○	○	○	○	○
74	栗熊保育所	×	○	○	○	○	○
75	綾歌総合文化会館	○	○	○	○	○	○
77	富熊コミュニティセンター	×	○	○	○	○	○
78	富熊コミュニティセンター分館	○	○	○	○	○	○
79	富熊小学校	△	○	○	○	○	○
80	富熊保育所	×	○	○	○	○	○

## 指定緊急避難場所一覧

(令和2年4月1日現在)

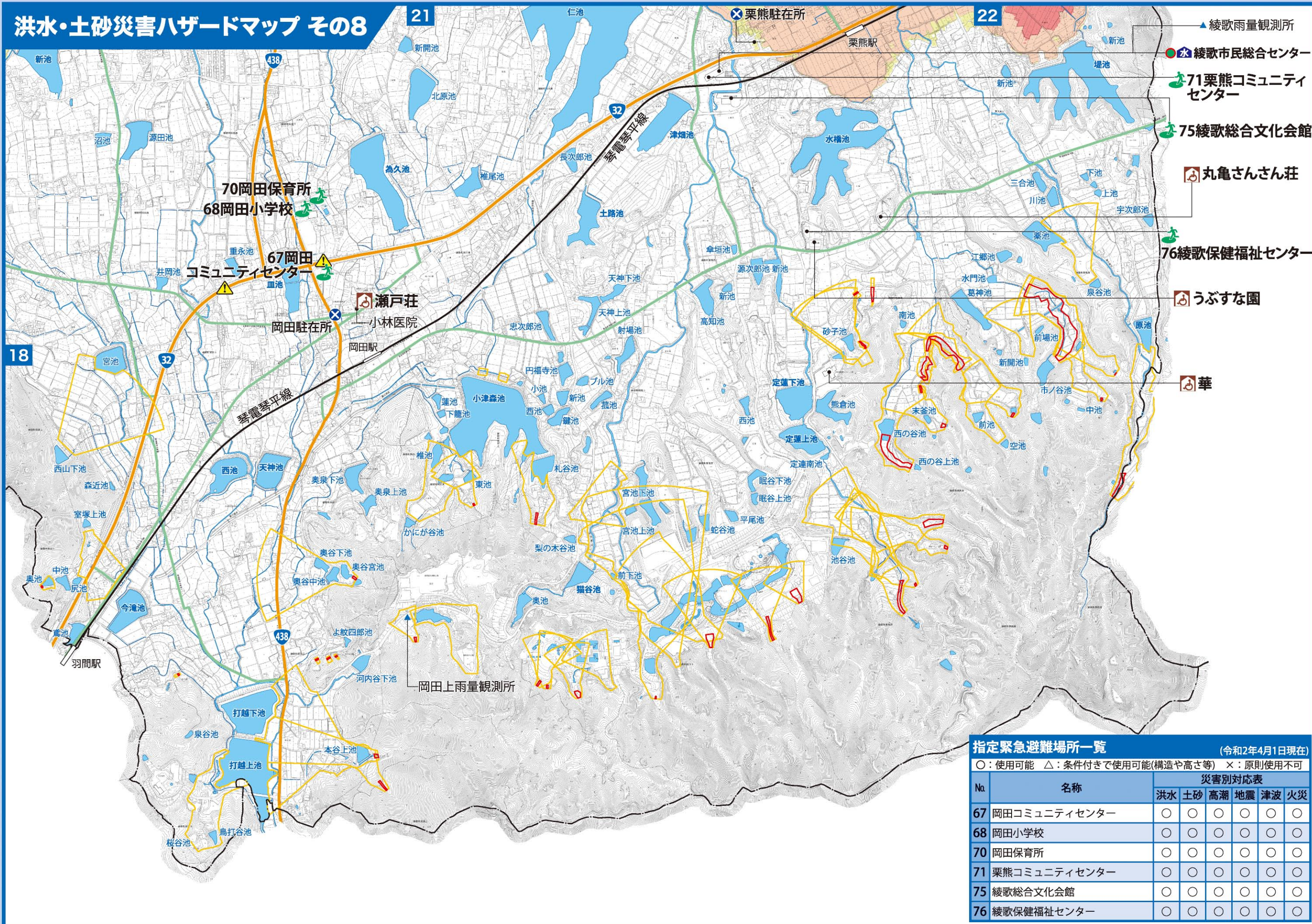
○：使用可能 △：条件付きで使用可能(構造や高さ等) ×：原則使用不可

No.	名称	災害別対応表					
		洪水	土砂	高潮	地震	津波	火災
81	飯山南コミュニティセンター	△	○	○	○	○	○
82	飯山南小学校	△	○	○	○	○	○
83	飯山南保育所	○	○	○	○	○	○



- 指定緊急避難場所
- 防災拠点
- 消防
- ヘリポート
- 潮位観測所
- 水位観測所
- 高速道路
- JR
- 浸水深 0.5m未満の区域
- 3.0~5.0m未満の区域
- 土砂災害特別警戒区域
- 福祉避難所
- 救護病院
- 警察
- アンダーパス
- 雨量観測所
- 水防倉庫
- 国道
- 琴電
- 0.5~3.0m未満の区域
- 5.0m以上の区域
- 土砂災害警戒区域
- 県道・主要市道
- 河川区域
- 家屋倒壊等氾濫想定区域

# 洪水・土砂災害ハザードマップ その8



- ▲ 綾歌雨量観測所
- 綾歌市民総合センター
- 71栗熊コミュニティセンター
- 75綾歌総合文化会館
- 丸亀さんさん荘
- 76綾歌保健福祉センター
- うぶすな園
- 華

**指定緊急避難場所一覧** (令和2年4月1日現在)

○：使用可能 △：条件付きで使用可能(構造や高さ等) ×：原則使用不可

No.	名称	災害別対応表					
		洪水	土砂	高潮	地震	津波	火災
67	岡田コミュニティセンター	○	○	○	○	○	○
68	岡田小学校	○	○	○	○	○	○
70	岡田保育所	○	○	○	○	○	○
71	栗熊コミュニティセンター	○	○	○	○	○	○
75	綾歌総合文化会館	○	○	○	○	○	○
76	綾歌保健福祉センター	○	○	○	○	○	○

1 : 15,000

0 100 500m

指定緊急避難場所 防災拠点 消防 ヘリポート 潮位観測所 水位観測所 高速道路 JR 浸水深 0.5m未満の区域 3.0~5.0m未満の区域 土砂災害特別警戒区域

福祉避難所 救護病院 警察 アンダーパス 雨量観測所 水防倉庫 国道 琴電 0.5~3.0m未満の区域 5.0m以上の区域 土砂災害警戒区域

県道・主要市道 河川区域 家屋倒壊等氾濫想定区域