

津波・ため池ハザードマップ その1



指定緊急避難場所一覧 (令和2年4月1日現在)

○：使用可能 △：条件付きで使用可能(構造や高さ等) ×：原則使用不可

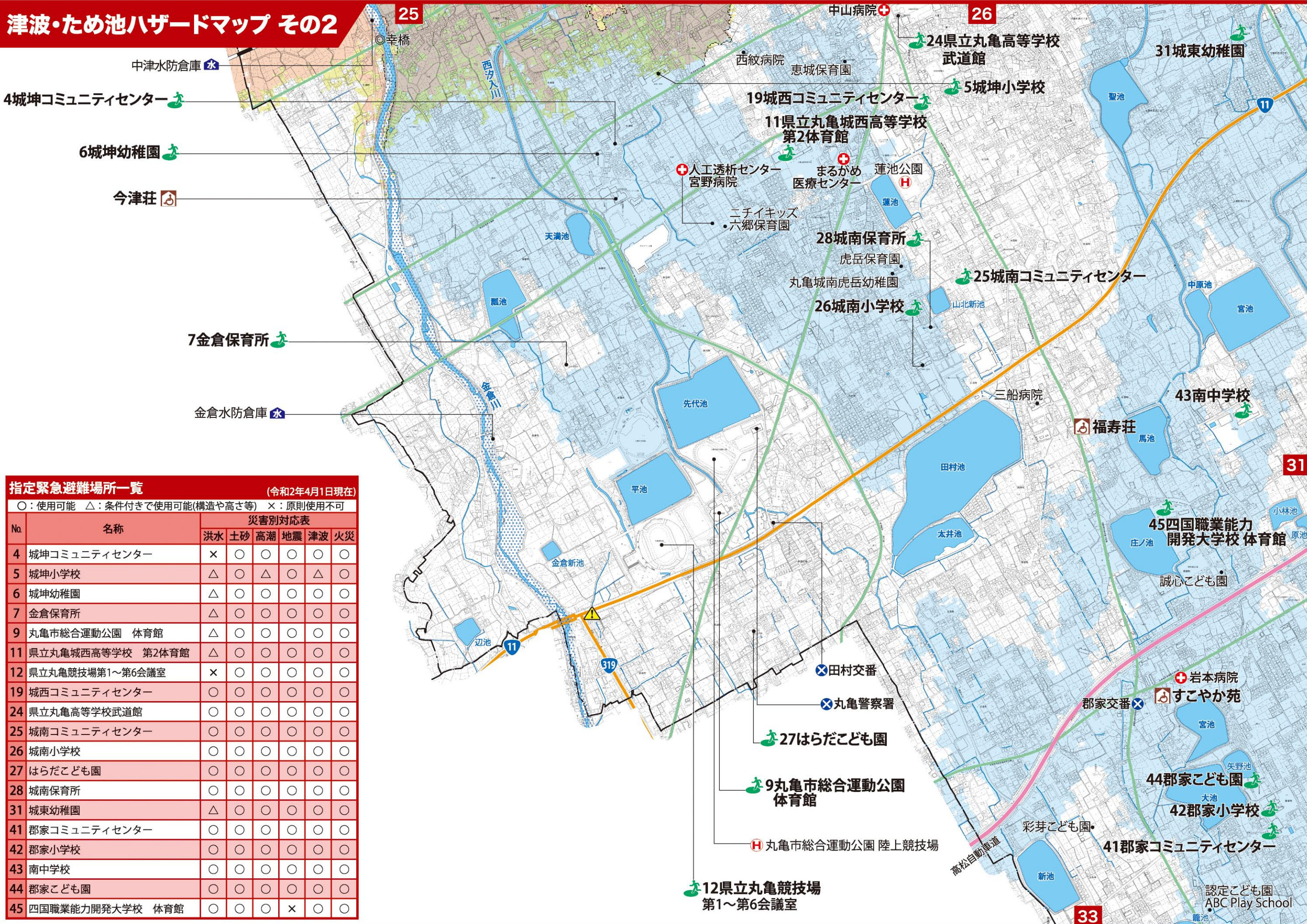
No.	名称	災害別対応表					
		洪水	土砂	高潮	地震	津波	火災
1	城乾コミュニティセンター	△	○	○	○	○	×
2	城乾小学校	△	○	△	○	△	○
3	西幼稚園	○	○	○	○	○	×
4	城坤コミュニティセンター	×	○	○	○	○	○
5	城坤小学校	△	○	△	○	△	○
6	城坤幼稚園	△	○	○	○	○	○
8	旧塩屋北保育所 (丸亀市シルバー人材センター2階一部)	×	○	×	×	×	○
10	しおや保育所	△	○	△	○	△	○
11	県立丸亀城西高等学校 第2体育館	△	○	○	○	○	○
14	城北小学校	△	○	△	○	△	×
15	東中学校	△	○	○	○	○	×
16	城北こども園	△	○	△	○	△	×
17	土居保育所	×	○	△	○	△	○
19	城西コミュニティセンター	○	○	○	○	○	○
20	城西小学校	○	○	○	○	○	○
21	西中学校	○	○	○	○	○	○
22	中央保育所	△	○	○	○	○	×
23	県立丸亀高等学校 第2体育館	○	○	○	○	○	○
24	県立丸亀高等学校武道館	○	○	○	○	○	○
29	土器コミュニティセンター	○	○	○	○	○	○
30	城東小学校	△	○	○	○	○	○
31	城東幼稚園	△	○	○	○	○	○

1 : 15,000

0 100 500m

指定緊急避難場所 福祉避難所 消防 H ヘリポート 潮位観測所 水位観測所
 津波避難ビル 防災拠点 救護病院 警察 アンダーパス 雨量観測所 水防倉庫
 高速道路 国道 県道・主要市道 JR 琴電
 津波浸水深 0.5m未満の区域 0.5~3.0m未満の区域 3.0~5.0m未満の区域 5.0m以上の区域
 河川区域 ため池氾濫想定範囲

津波・ため池ハザードマップ その2



指定緊急避難場所一覧 (令和2年4月1日現在)

○：使用可能 △：条件付きで使用可能(構造や高さ等) ×：原則使用不可

No.	名称	災害別対応表					
		洪水	土砂	高潮	地震	津波	火災
4	城坤コミュニティセンター	×	○	○	○	○	○
5	城坤小学校	△	○	△	○	△	○
6	城坤幼稚園	△	○	○	○	○	○
7	金倉保育所	△	○	○	○	○	○
9	丸亀市総合運動公園 体育館	△	○	○	○	○	○
11	県立丸亀城西高等学校 第2体育館	△	○	○	○	○	○
12	県立丸亀競技場第1～第6会議室	×	○	○	○	○	○
19	城西コミュニティセンター	○	○	○	○	○	○
24	県立丸亀高等学校武道館	○	○	○	○	○	○
25	城南コミュニティセンター	○	○	○	○	○	○
26	城南小学校	○	○	○	○	○	○
27	はらだこども園	○	○	○	○	○	○
28	城南保育所	○	○	○	○	○	○
31	城東幼稚園	△	○	○	○	○	○
41	郡家コミュニティセンター	○	○	○	○	○	○
42	郡家小学校	○	○	○	○	○	○
43	南中学校	○	○	○	○	○	○
44	郡家こども園	○	○	○	○	○	○
45	四国職業能力開発大学校 体育館	○	○	○	×	○	○

指定緊急避難場所 福祉避難所 消防 ヘリポート 潮位観測所 水位観測所 津波避難ビル 防災拠点 救護病院 警察 アンダーパス 雨量観測所 水防倉庫

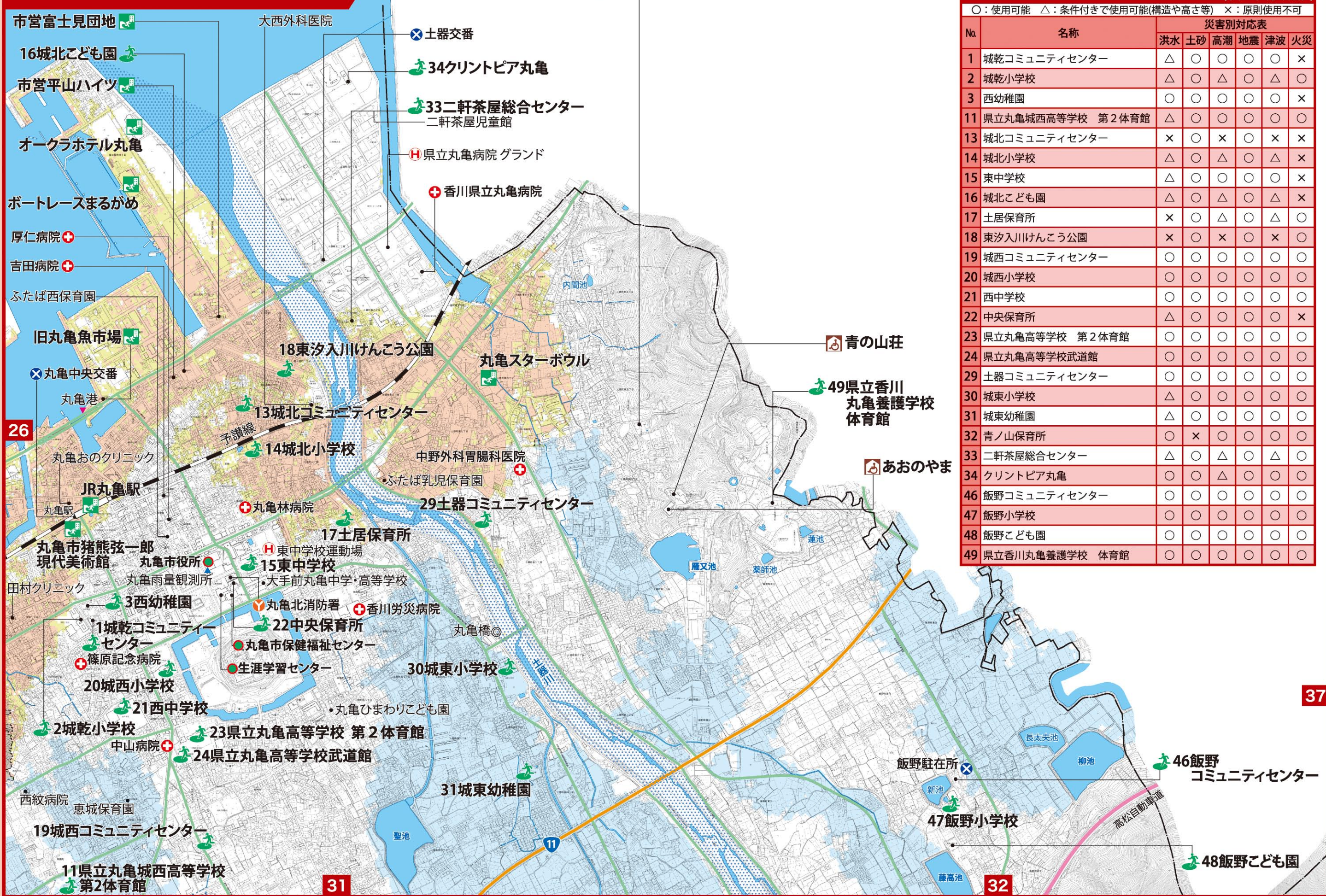
高速道路 国道 県道・主要市道 JR 琴電

津波浸水深

- 0.5m未満の区域
- 0.5～3.0m未満の区域
- 3.0～5.0m未満の区域
- 5.0m以上の区域

河川区域 ため池氾濫想定範囲

津波・ため池ハザードマップ その3



指定緊急避難場所一覧 (令和2年4月1日現在)

○：使用可能 △：条件付きで使用可能(構造や高さ等) ×：原則使用不可

No.	名称	災害別対応表					
		洪水	土砂	高潮	地震	津波	火災
1	城乾コミュニティセンター	△	○	○	○	○	×
2	城乾小学校	△	○	△	○	△	○
3	西幼稚園	○	○	○	○	○	×
11	県立丸亀城西高等学校 第2体育館	△	○	○	○	○	○
13	城北コミュニティセンター	×	○	×	○	×	×
14	城北小学校	△	○	△	○	△	×
15	東中学校	△	○	○	○	○	×
16	城北こども園	△	○	△	○	△	×
17	土居保育所	×	○	△	○	△	○
18	東汐入川けんこう公園	×	○	×	○	×	○
19	城西コミュニティセンター	○	○	○	○	○	○
20	城西小学校	○	○	○	○	○	○
21	西中学校	○	○	○	○	○	○
22	中央保育所	△	○	○	○	○	×
23	県立丸亀高等学校 第2体育館	○	○	○	○	○	○
24	県立丸亀高等学校武道館	○	○	○	○	○	○
29	土器コミュニティセンター	○	○	○	○	○	○
30	城東小学校	△	○	○	○	○	○
31	城東幼稚園	△	○	○	○	○	○
32	青ノ山保育所	○	×	○	○	○	○
33	二軒茶屋総合センター	△	○	△	○	△	○
34	クリントピア丸亀	○	○	△	○	○	○
46	飯野コミュニティセンター	○	○	○	○	○	○
47	飯野小学校	○	○	○	○	○	○
48	飯野こども園	○	○	○	○	○	○
49	県立香川丸亀養護学校 体育館	○	○	○	○	○	○

1 : 15,000

0 100 500m

指定緊急避難場所 福祉避難所 消防 H ヘリポート 潮位観測所 水位観測所 津波避難ビル 防災拠点 救護病院 警察 アンダーパス 雨量観測所 水防倉庫

高速道路 国道 県道・主要市道 JR 琴電

津波浸水深 0.5m未満の区域 0.5~3.0m未満の区域 3.0~5.0m未満の区域 5.0m以上の区域

河川区域 ため池氾濫想定範囲

学習編(風水害) 学習編(地震) 学習編 洪水・土砂災害編 津波・ため池編 津波・土砂災害等編

津波・ため池ハザードマップ その4

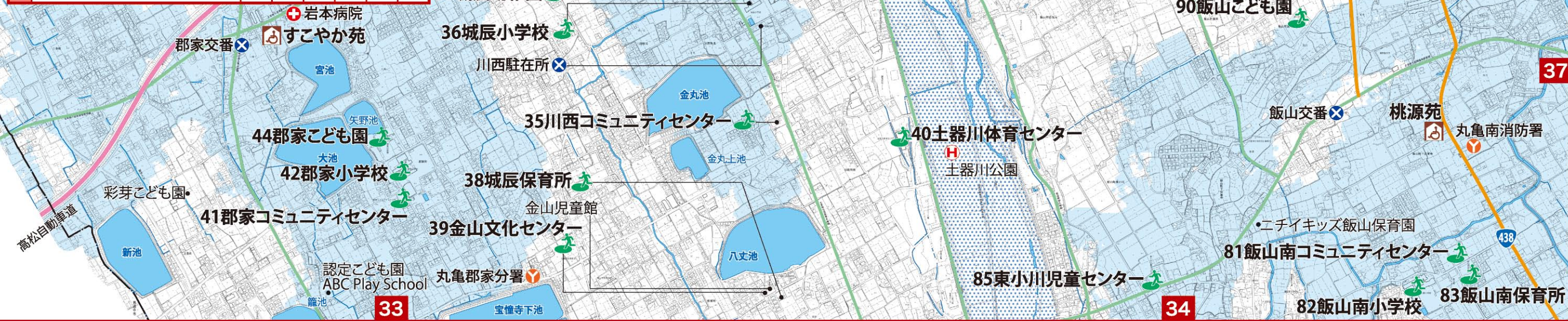
28

指定緊急避難場所一覧

(令和2年4月1日現在)

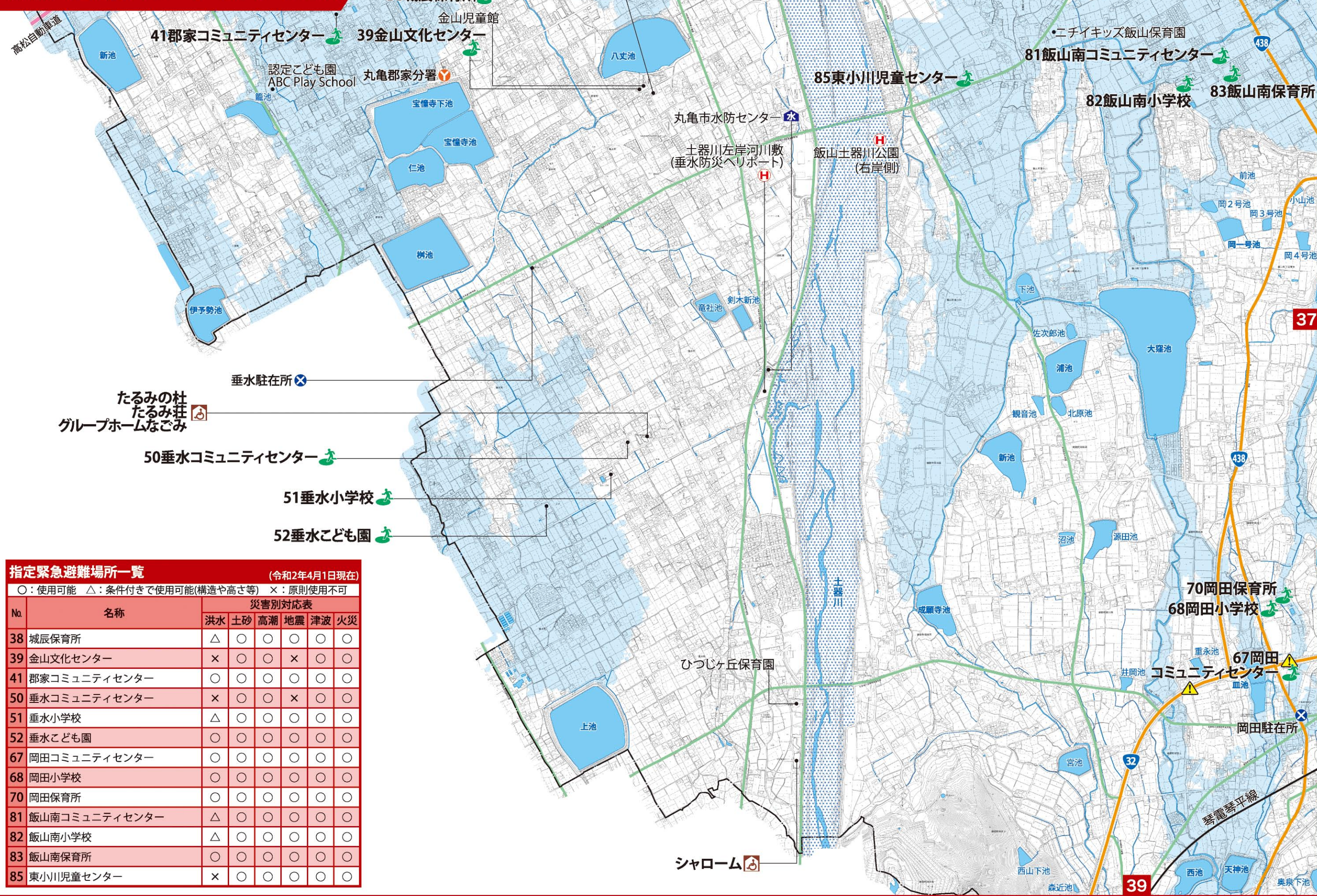
○：使用可能 △：条件付きで使用可能(構造や高さ等) ×：原則使用不可

No.	名称	災害別対応表					
		洪水	土砂	高潮	地震	津波	火災
35	川西コミュニティセンター	△	○	○	○	○	○
36	城辰小学校	△	○	○	○	○	○
37	城辰幼稚園	△	○	○	○	○	○
38	城辰保育所	△	○	○	○	○	○
39	金山文化センター	×	○	○	×	○	○
40	土器川体育センター	×	○	○	○	○	○
41	郡家コミュニティセンター	○	○	○	○	○	○
42	郡家小学校	○	○	○	○	○	○
44	郡家こども園	○	○	○	○	○	○
46	飯野コミュニティセンター	○	○	○	○	○	○
47	飯野小学校	○	○	○	○	○	○
48	飯野こども園	○	○	○	○	○	○
81	飯山南コミュニティセンター	△	○	○	○	○	○
82	飯山南小学校	△	○	○	○	○	○
83	飯山南保育所	○	○	○	○	○	○
84	飯山総合保健福祉センター	△	○	○	○	○	○
85	東小川児童センター	×	○	○	○	○	○
86	県立飯山高等学校 新体育館	×	○	○	○	○	○
88	飯山北小学校	○	○	○	○	○	○
90	飯山こども園	△	○	○	○	○	○
91	飯山北第一保育所	○	○	○	○	○	○
92	飯山総合学習センター	△	○	○	○	○	○



指定緊急避難場所 福祉避難所 消防 H ヘルポート 潮位観測所 ◎ 水位観測所 津波避難ビル 防炎拠点 救護病院 警察 アンダーパス 雨量観測所 水防倉庫 高速道路 国道 県道・主要市道 JR 琴電 津波浸水深 0.5m未満の区域 0.5~3.0m未満の区域 3.0~5.0m未満の区域 5.0m以上の区域 河川区域 ため池氾濫想定範囲

津波・ため池ハザードマップ その5



指定緊急避難場所一覧

(令和2年4月1日現在)

No.	名称	災害別対応表					
		洪水	土砂	高潮	地震	津波	火災
38	城辰保育所	△	○	○	○	○	○
39	金山文化センター	×	○	○	×	○	○
41	郡家コミュニティセンター	○	○	○	○	○	○
50	垂水コミュニティセンター	×	○	○	×	○	○
51	垂水小学校	△	○	○	○	○	○
52	垂水こども園	○	○	○	○	○	○
67	岡田コミュニティセンター	○	○	○	○	○	○
68	岡田小学校	○	○	○	○	○	○
70	岡田保育所	○	○	○	○	○	○
81	飯山南コミュニティセンター	△	○	○	○	○	○
82	飯山南小学校	△	○	○	○	○	○
83	飯山南保育所	○	○	○	○	○	○
85	東小川児童センター	×	○	○	○	○	○

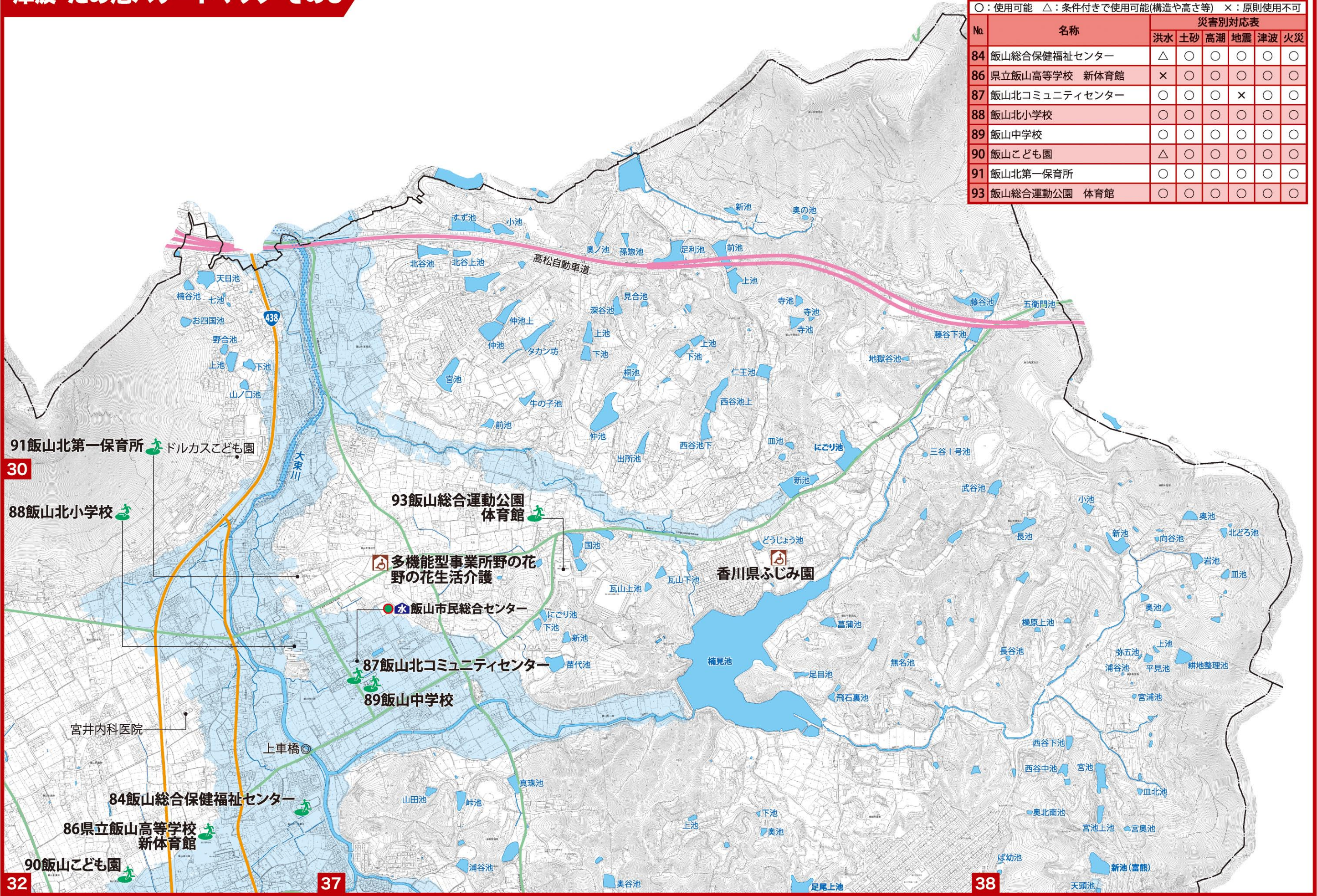
指定緊急避難場所 福祉避難所 消防 ヘリポート 潮位観測所 水位観測所 津波避難ビル 防災拠点 救護病院 警察 アンダーパス 雨量観測所 水防倉庫 高速道路 国道 県道・主要市道 JR 琴電 津波浸水深 0.5m未満の区域 0.5~3.0m未満の区域 3.0~5.0m未満の区域 5.0m以上の区域 河川区域 ため池氾濫想定範囲

津波・ため池ハザードマップ その6

指定緊急避難場所一覧 (令和2年4月1日現在)

○：使用可能 △：条件付きで使用可能(構造や高さ等) ×：原則使用不可

No.	名称	災害別対応表					
		洪水	土砂	高潮	地震	津波	火災
84	飯山総合保健福祉センター	△	○	○	○	○	○
86	県立飯山高等学校 新体育館	×	○	○	○	○	○
87	飯山北コミュニティセンター	○	○	○	×	○	○
88	飯山北小学校	○	○	○	○	○	○
89	飯山中学校	○	○	○	○	○	○
90	飯山こども園	△	○	○	○	○	○
91	飯山北第一保育所	○	○	○	○	○	○
93	飯山総合運動公園 体育館	○	○	○	○	○	○



指定緊急避難場所 福祉避難所 消防 ヘルポート 潮位観測所 水位観測所 津波避難ビル 防災拠点 救護病院 警察 アンダーパス 雨量観測所 水防倉庫

高速道路 国道 県道・主要市道 JR 琴電

津波浸水深 0.5m未満の区域 0.5~3.0m未満の区域 3.0~5.0m未満の区域 5.0m以上の区域

河川区域 ため池氾濫想定範囲

津波・ため池ハザードマップ その7

指定緊急避難場所一覧

(令和2年4月1日現在)

○：使用可能 △：条件付きで使用可能(構造や高さ等) ×：原則使用不可

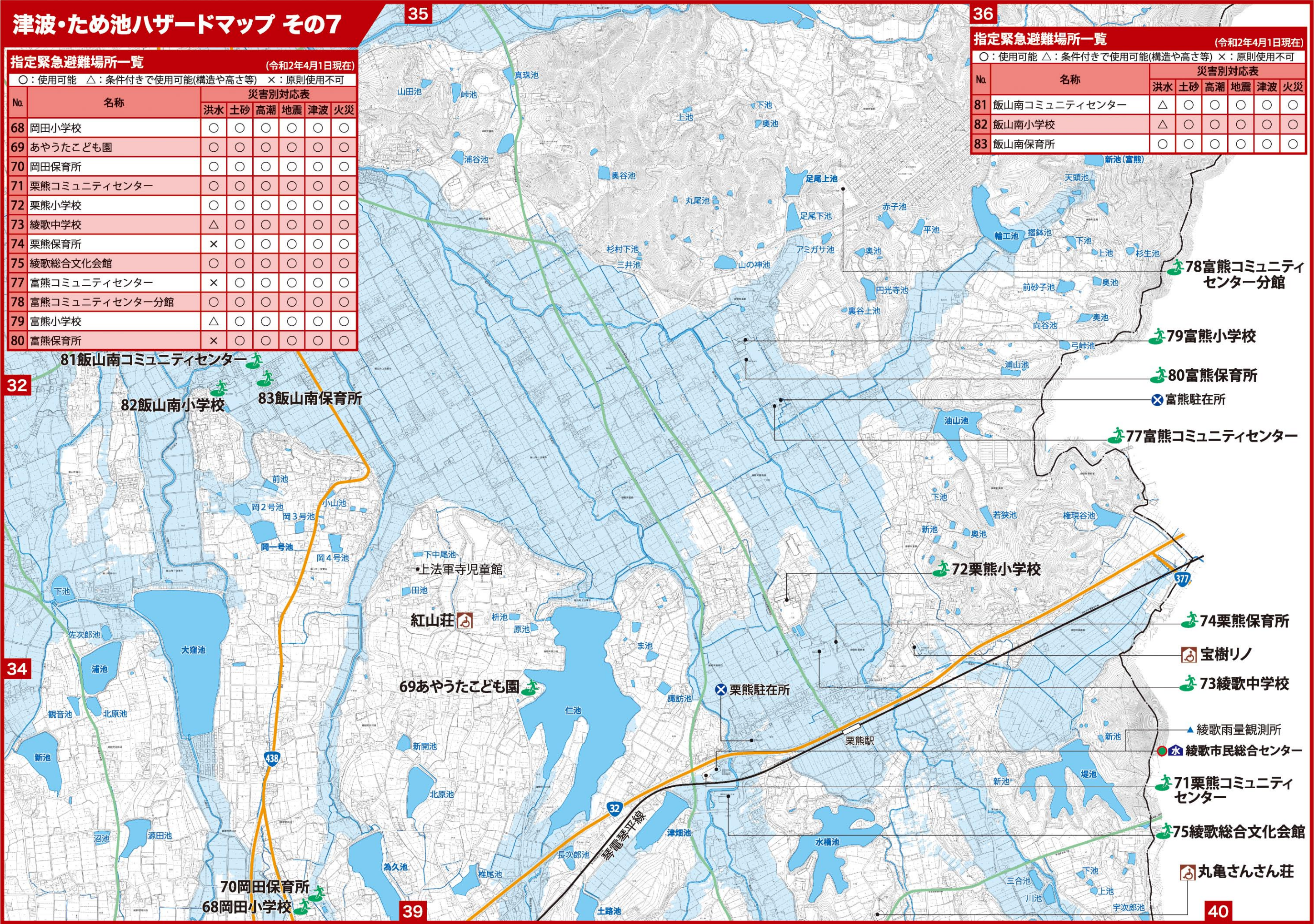
No.	名称	災害別対応表					
		洪水	土砂	高潮	地震	津波	火災
68	岡田小学校	○	○	○	○	○	○
69	あやうたこども園	○	○	○	○	○	○
70	岡田保育所	○	○	○	○	○	○
71	栗熊コミュニティセンター	○	○	○	○	○	○
72	栗熊小学校	○	○	○	○	○	○
73	綾歌中学校	△	○	○	○	○	○
74	栗熊保育所	×	○	○	○	○	○
75	綾歌総合文化会館	○	○	○	○	○	○
77	富熊コミュニティセンター	×	○	○	○	○	○
78	富熊コミュニティセンター分館	○	○	○	○	○	○
79	富熊小学校	△	○	○	○	○	○
80	富熊保育所	×	○	○	○	○	○

指定緊急避難場所一覧

(令和2年4月1日現在)

○：使用可能 △：条件付きで使用可能(構造や高さ等) ×：原則使用不可

No.	名称	災害別対応表					
		洪水	土砂	高潮	地震	津波	火災
81	飯山南コミュニティセンター	△	○	○	○	○	○
82	飯山南小学校	△	○	○	○	○	○
83	飯山南保育所	○	○	○	○	○	○



1 : 15,000

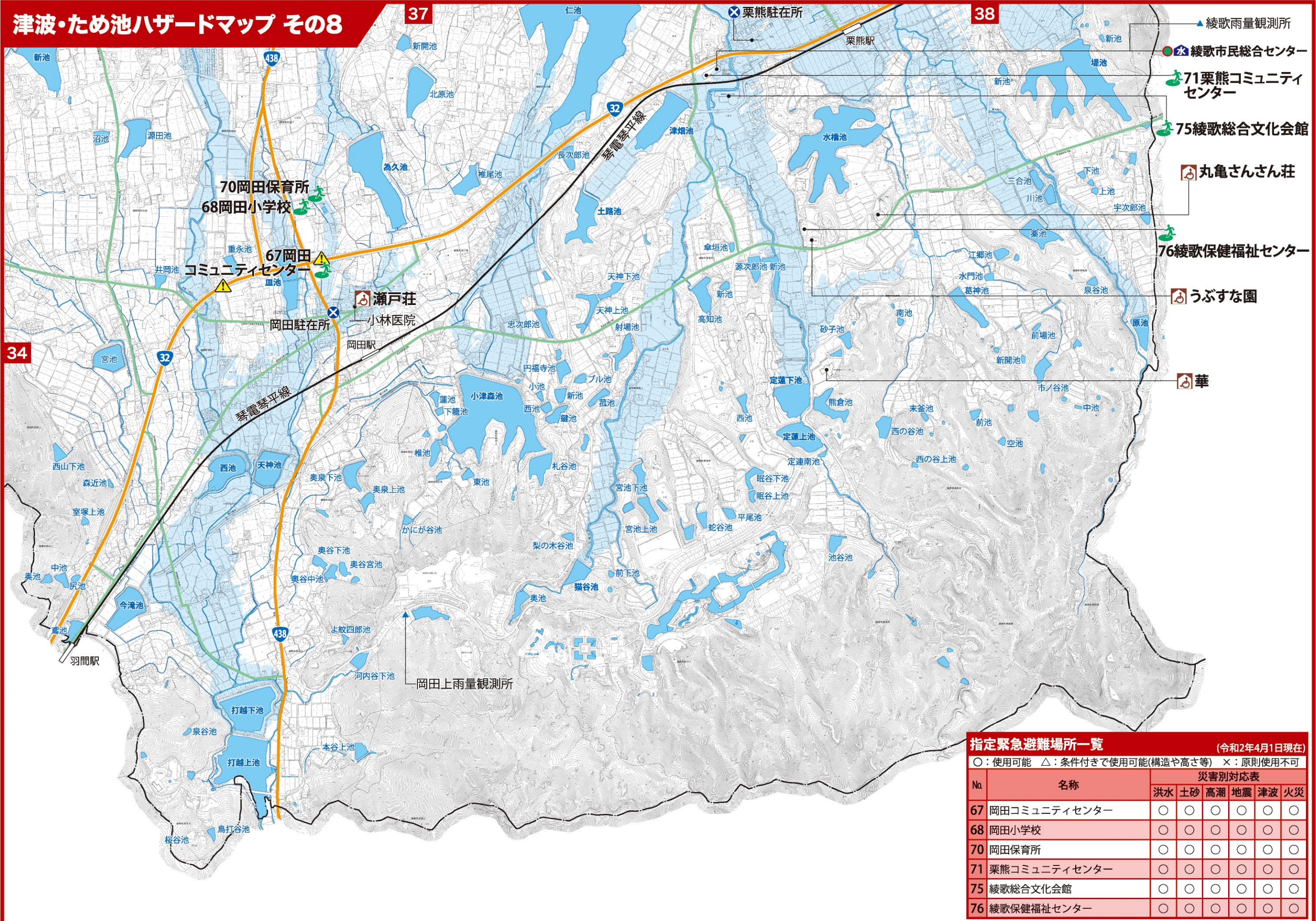
0 100 500m

🌿 指定緊急避難場所
 🏠 福祉避難所
 🚒 消防
 🚑 ヘルポート
 📏 潮位観測所
 📏 水位観測所
 🛣️ 高速道路
 🚆 JR
 🌊 津波避難ビル
 🚒 防災拠点
 🏥 救護病院
 🚓 警察
 ⚠️ アンダーパス
 📏 雨量観測所
 🚒 水防倉庫
 🛣️ 国道
 🛣️ 県道・主要市道
 📏 0.5m未満の区域
 📏 0.5~3.0m未満の区域
 📏 3.0~5.0m未満の区域
 📏 5.0m以上の区域
 🌊 河川区域
 🌊 ため池氾濫想定範囲

津波・ため池編

津波・土砂災害等編

津波・ため池ハザードマップ その8



- ▲ 綾歌雨量観測所
- 綾歌市民総合センター
- 71栗熊コミュニティセンター
- 75綾歌総合文化会館
- 丸亀さんさん荘
- 76綾歌保健福祉センター
- うぶすな園
- 華

指定緊急避難場所一覧 (令和2年4月1日現在)

○：使用可能 △：条件付きで使用可能(構造や高さ等) ×：原則使用不可

No.	名称	災害別対応表					
		洪水	土砂	高潮	地震	津波	火災
67	岡田コミュニティセンター	○	○	○	○	○	○
68	岡田小学校	○	○	○	○	○	○
70	岡田保育所	○	○	○	○	○	○
71	栗熊コミュニティセンター	○	○	○	○	○	○
75	綾歌総合文化会館	○	○	○	○	○	○
76	綾歌保健福祉センター	○	○	○	○	○	○

1 : 15,000

0 100 500m

指定緊急避難場所 津波避難ビル 防災拠点 救護病院 警察 アンダーパス 雨量観測所 水防倉庫

福祉避難所 消防 ヘリポート 潮位観測所 水位観測所

高速道路 国道 県道・主要市道

JR 琴電

津波浸水深

0.5m未満の区域 0.5~3.0m未満の区域 3.0~5.0m未満の区域 5.0m以上の区域

河川区域 ため池氾濫想定範囲