

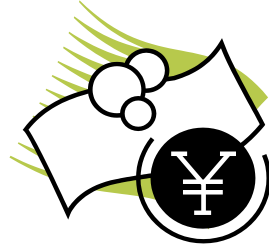
市民のくらし

世帯



2.5人(23年10月)

市税(個人市民税)



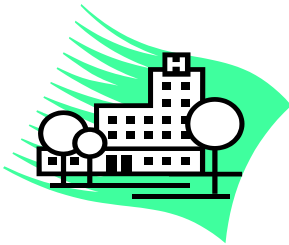
一人あたり 44,180円
(23年度)

一般加入電話



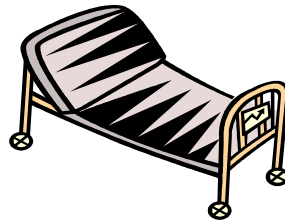
1世帯に0.5台(23年度)

病院・診療所



1,163人に1病院(22年次)

病床数



49人に1床(22年次)

新設建物



月54戸(23年次)

自動車(軽を含む)



1世帯に2.0台(23年次)

公園面積



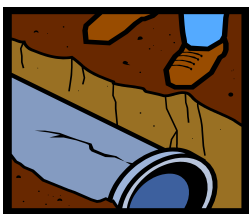
一人あたり 37.10㎡
(22年度)

上水道



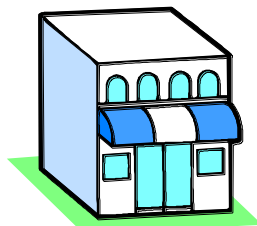
1人1日平均給水量 337ℓ
(23年度)

下水道普及率



43.6%(23年度)

商店数



113人に1店(19年度)

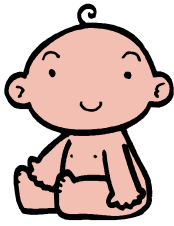
工業従事者



(4人以上)
1事業所あたり 41人(22年度)

丸 亀 市 の 1 日

出 生



2.9 人 (23 年次)

死 亡



3.0 人 (23 年次)

転 入



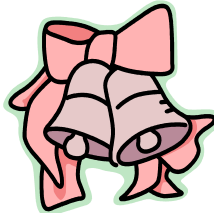
10.7 人 (23 年次)

転 出



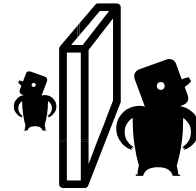
9.9 人 (23 年次)

結 婚



1.6 組 (23 年次)

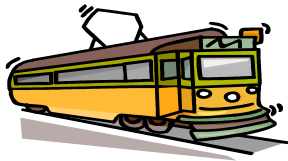
離 婚



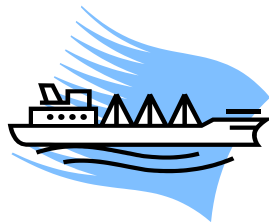
0.6 組 (23 年次)

各 駅 乗 車 人 員

J R 丸 亀 駅 3,826 人
こ と で ん 栗 熊 駅 276 人
こ と で ん 岡 田 駅 242 人
(23 年 度)



丸 亀 港 乗 降 客 人 員



乗 船 291 人
降 船 281 人 (22 年 次)

ゴ ミ 収 集 量



93.8 トン (23 年 度)

交 通 事 故



4.3 件 (23 年 次)

救 急



13.5 件 (23 年 次)

火 災



0.1 件 (23 年 次)

