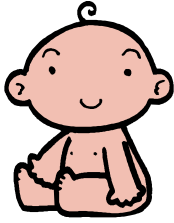


丸 亀 市 の 1 日

出 生



2.7 人 (25 年次)

死 亡



3.2 人 (25 年次)

転 入



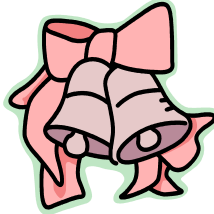
10.3 人 (25 年次)

転 出



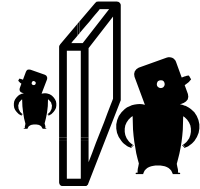
10.6 人 (25 年次)

結 婚



1.6 組 (25 年次)

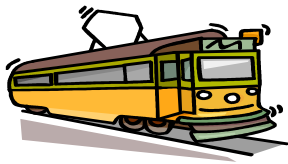
離 婚



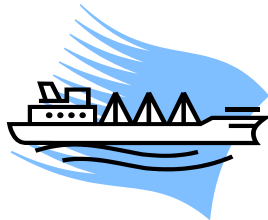
0.6 組 (25 年次)

各 駅 乗 車 人 員

J R 丸 亀 駅 3,929 人
こ と で ん 栗 熊 駅 257 人
こ と で ん 岡 田 駅 256 人
(25 年 度)



丸 亀 港 乗 降 客 人 員



乗 船 355 人
降 船 328 人 (25 年 次)

ゴ ミ 収 集 量



92.3 トン (25 年 度)

交 通 事 故



4.5 件 (25 年 次)

救 急



13.9 件 (25 年 次)

火 災



0.1 件 (25 年 次)

市民のくらし

世帯



2.5人(25年10月)

市税(個人市民税)



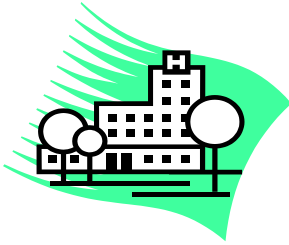
一人あたり 46,726円
(25年度)

一般加入電話



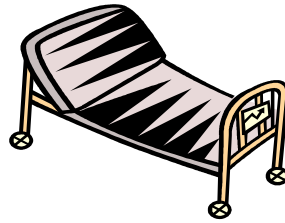
1世帯に0.4台(25年度)

病院・診療所



1190人に1病院(24年次)

病床数



50人に1床(24年次)

新設建物



月59戸(25年次)

自動車(軽を含む)



1世帯に2.0台(25年次)

公園面積



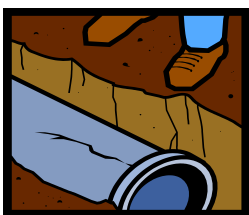
一人あたり 36.72㎡
(24年度)

上水道



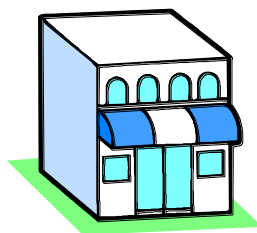
1人1日平均給水量 334ℓ
(25年度)

下水道普及率



44.0%(25年度)

商店数



113人に1店(19年度)

工業従事者



(4人以上)
1事業所当たり 40人(24年度)