

【(続き) 山上曲輪群地区の本質的価値を構成する諸要素】



⑦辰巳櫓跡



⑧番頭櫓跡



⑨長崎櫓跡



⑩二の丸井戸



⑪三の丸井戸



⑫戌亥櫓跡



⑬坤 (水手櫓・ろの櫓) 櫓跡



⑭月見櫓跡



⑮玉櫓跡



⑯石樋



⑰石樋の排水口



⑱石樋の排水口



⑲石樋の排水口



⑳石樋の排水口



㉑石垣基部の排水口

【(続き) 山上曲輪群地区の本質的価値を構成する諸要素 (石垣)】



②②三の丸北側石垣  
算木積み



②③三の丸北側石垣  
扇の勾配



②④三の丸南側石垣  
階段状に積む



②⑤三の丸南側石垣  
高石垣



②⑥栃木御門の礎石と  
玉槽跡の鏡石



②⑦丁寧に詰められた  
間詰め石



②⑧天守下の石垣  
積み方が乱れている



②⑨天守台にある△の刻印



③⑩二の丸南側  
拡張した石垣



③①本丸西側  
補強石垣



③②本丸西側  
補強石垣



③③二の丸番頭櫓跡隅角部  
補強石垣



③④二の丸番頭櫓跡北側  
補強石垣



③⑤玉槽下の帯曲輪に築かれた  
補強石垣



③⑥帯曲輪南側  
補強石垣 (左奥)



【本質的価値に関連する諸要素】

● 石碑（史跡保存顕彰碑などの一部）

【保存・活用に有効な諸要素】

<保存のための施設>

◆ 防火施設      — 園路側溝（史跡地保全・公園施設用）

<活用のための施設>（活用を図るために維持更新・整備を行う）

◆ 史跡説明板    ◇ 井戸上屋    ◆ トイレ    ◆ 照明柱    ◆ ライトアップ施設    — 園路

<活用のための施設>（長期的には整理や撤去を行う）

■ 延寿閣別館    ▲ ベンチ      ▲ 水飲み場    ▲ 電柱

【その他の構成諸要素】

▲ 石碑（史跡地に関連性が薄いもの）

図 30 A：山上曲輪群地区 その他の価値を構成する諸要素（番号は写真の番号と対応）

【山上曲輪群地区のその他の価値を構成する諸要素】



① 石碑（史跡保存顕彰碑）



② 防火施設



③ 防火施設

【(続き) 山上曲輪群地区のその他の価値を構成する諸要素】



④防火施設



⑤史跡説明板



⑥史跡説明板



⑦史跡説明板



⑧史跡説明板



⑨トイレ



⑩トイレ



⑪延寿閣別館



⑫水飲み場



⑬水飲み場



⑭石碑 (吉井勇の歌碑)



⑮石碑 (高浜虚子の句碑)



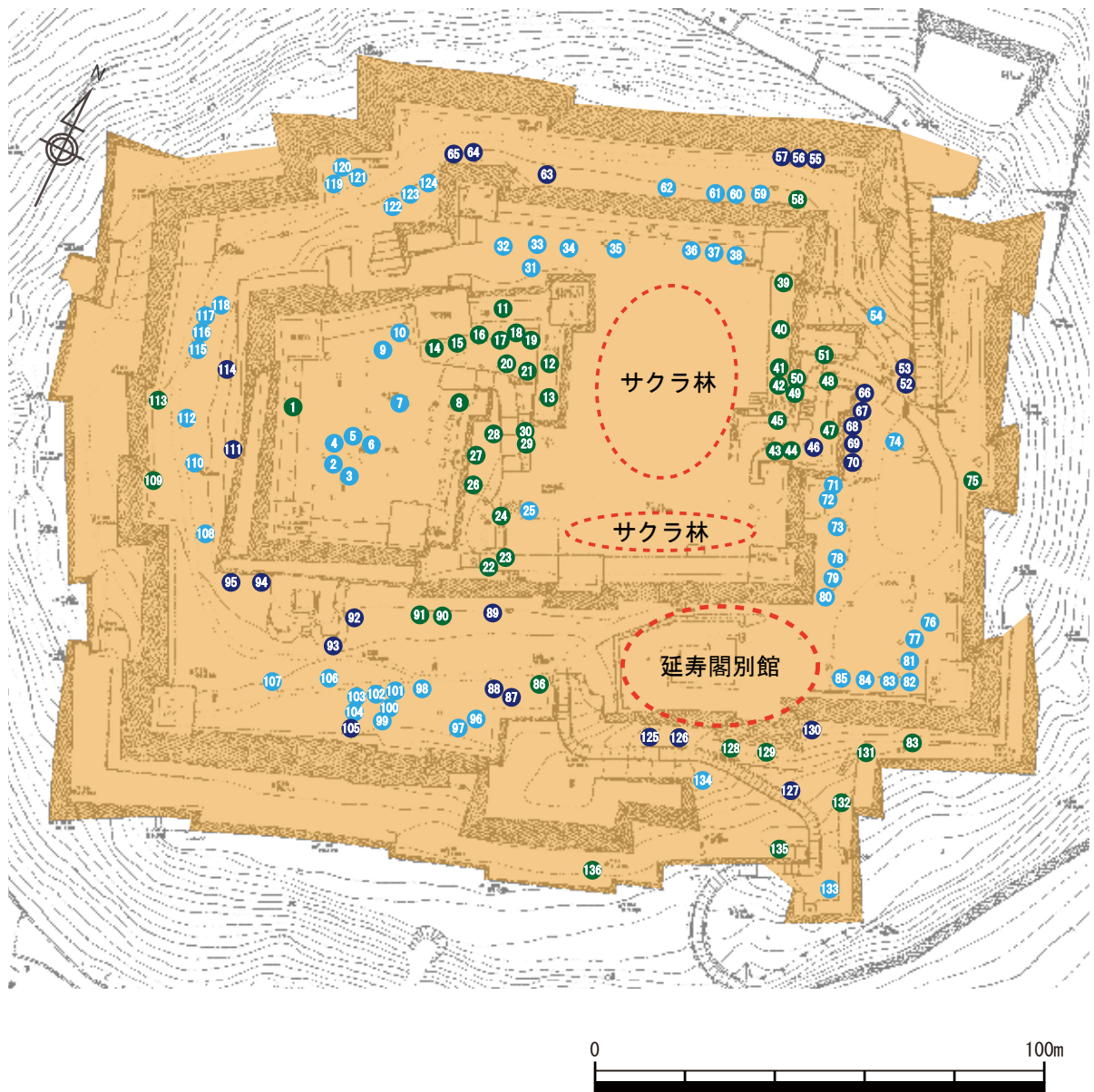
⑯石碑 (勤王碑)



⑰史跡説明板



ベンチ



- 撤去することが望ましい個体
- 残す方がよい個体
- 撤去しても、残しても、どちらでもよい個体
- 未調査地区

図 31 A : 山上曲輪群地区 樹木調査図  
「平成 25 年度 (2013 年度) 受託研究報告書 丸亀城における樹木管理・育成指針策定」  
に元づき作成 (番号は写真の番号と対応)

【山上曲輪群地区の樹木】



写真 ① ソメイヨシノ



写真 ⑧ ソメイヨシノ



写真 ⑪ アキニレ



写真 ② ~ ⑥



写真 ⑳ ~ ㉘



写真 ㉑、㉓



写真 ㉔ ~ ㉖



写真 ㉑㉑ ムクノキ



写真 ㉑㉓



写真 ⑩ クロマツ



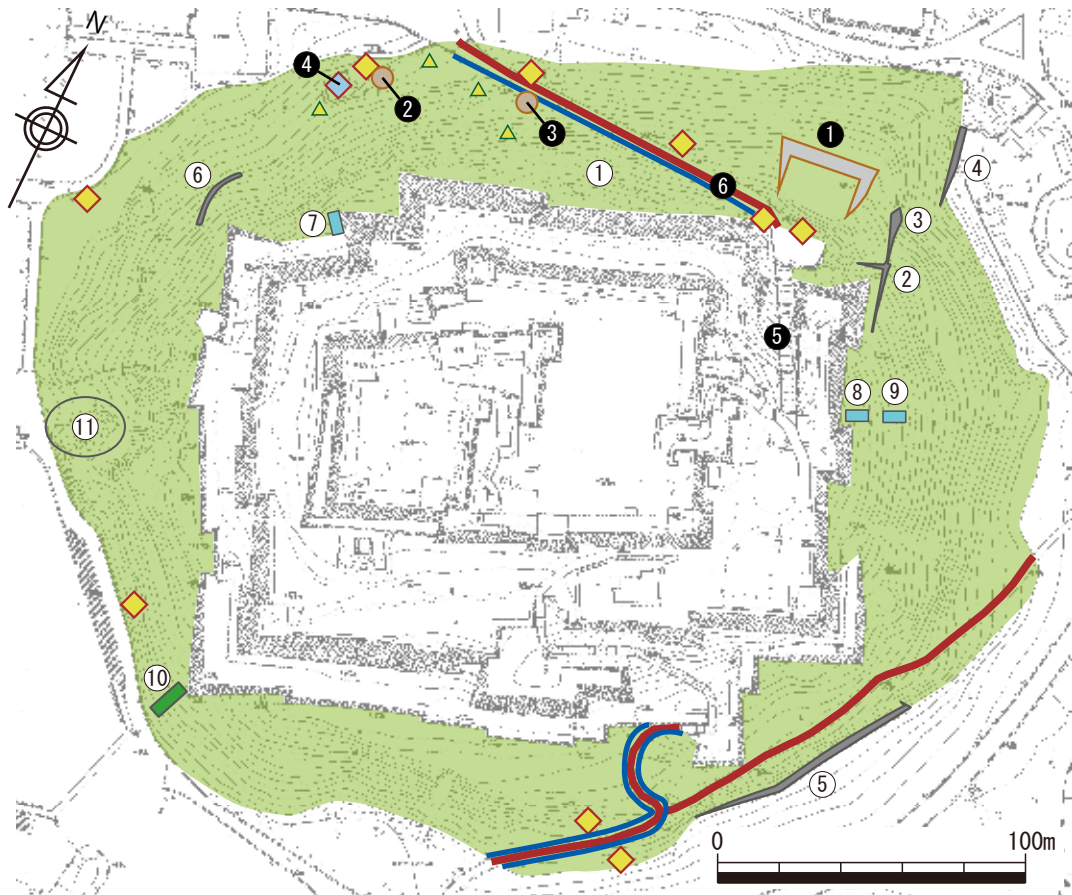
写真 二の丸跡中央部サクラ林



写真 三の丸跡北園路の樹木



三の丸跡南園路の樹木



本質的価値を構成する諸要素 …○

- 亀山の地形    ■ 石垣    ■ 排水路（遺構）    ■ 土塀跡    ○ かぶと岩

その他の価値を構成する諸要素 …●

【本質的価値に関連する諸要素】

- 陸軍による構築物    ● 石碑

【保存・活用に有効な諸要素】

<保存のための施設>

- 園路側溝（史跡地保全・公園施設用）

<活用のための施設>（活用を図るために維持更新・整備を行う）

- ◆ トイレ    ◆ 照明柱    — 園路

<活用のための施設>（長期的には整理や撤去を行う）

- ▲ 電柱

図 32 B：亀山斜面地区（城山斜面部）諸要素（番号は写真の番号と対応）

【亀山斜面地区（城山斜面部）の本質的価値を構成する諸要素】



① 亀山の地形



② 石垣



③ 石垣

【(続き) 亀山斜面地区 (城山斜面部) の本質的価値を構成する諸要素】



④石垣



⑤野面積み石垣



⑥野面積み石垣



⑦排水路



⑧排水路



⑨排水路



⑩土塀の基礎石組



⑪かぶと岩

【亀山斜面地区 (城山斜面部) のその他の価値を構成する諸要素】



①陸軍による構築物



②石碑 ( 記念碑 )



③石碑 ( 帰厚の碑 )



④トイレ

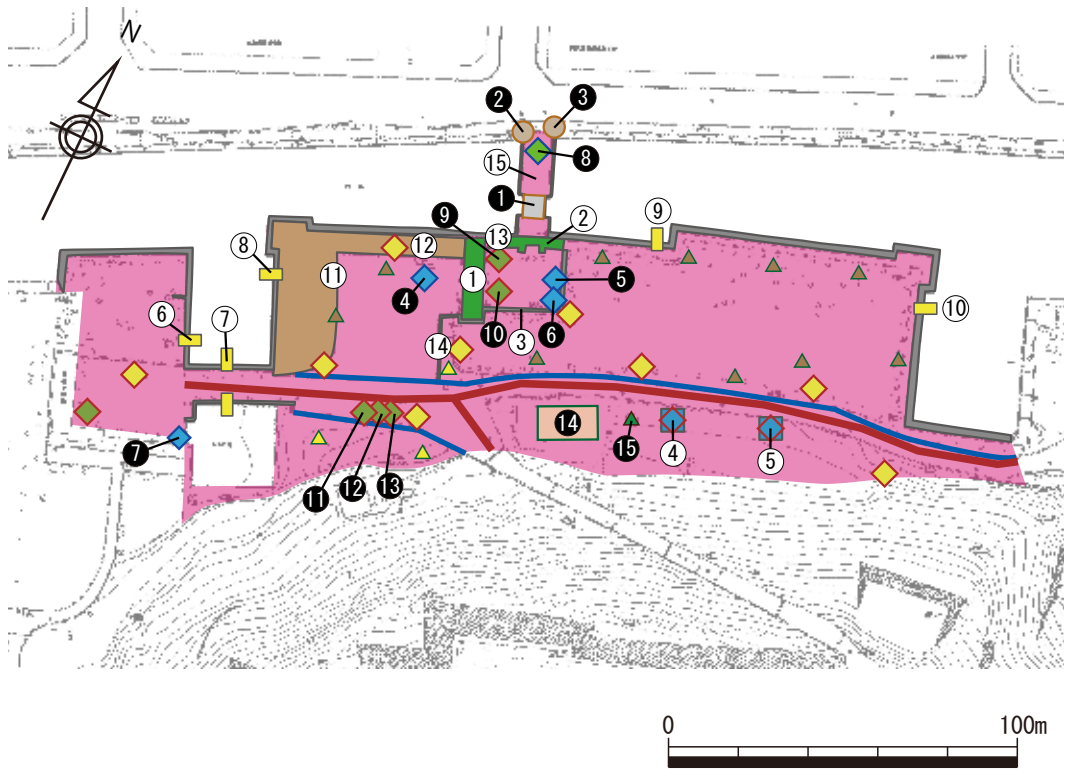


⑤園路と側溝



⑥手すり





- 本質的価値を構成する諸要素 …○
- 大手門    ■ 石垣    ■ 井戸    ■ 石樋の排水口    ■ 土塁
- その他の価値を構成する諸要素 …●
- 【本質的価値に関連する諸要素】
- 陸軍による構築物（大手石橋）    ● 石碑（史跡保存顕彰碑）
- 【保存・活用に有効な諸要素】
- <保存のための施設>
- ◆ 防火施設    — 園路側溝（史跡地保全・公園施設用）    ◆ 車止めバリカー
- <活用のための施設>（活用を図るために維持更新・整備を行う）
- ◆ 史跡説明板    — 園路    ◆ 照明柱    ◆ 井戸上屋
- <活用のための施設>（長期的には整理や撤去を行う）
- 観光案内所建物    ▲ ベンチ    ▲ 電柱
- 【その他の構成諸要素】
- ▲ 花壇

図 33 C-1：下曲輪 大手地区 諸要素（番号は写真の番号と対応）

【下曲輪 大手地区の本質的価値を構成する諸要素】



①大手一の門（太鼓門）



②大手二の門



③石垣（大手枡形）

【(続き) 下曲輪 大手地区の本質的価値を構成する諸要素】



④井戸



⑤井戸



⑥石樋の排水口



⑦石樋の排水口



⑧石樋の排水口



⑨石樋の排水口



⑩石樋の排水口



⑪石段 (雁木遺構)



⑫石段



⑬石段 (雁木遺構)



⑭石垣



⑮大手口土橋 (石垣護岸)

【下曲輪 大手地区のその他の価値を構成する諸要素】



①陸軍による建築物



②石碑 (史跡保存顕彰碑)



③石碑 (史跡保存顕彰碑)

【(続き) 下曲輪 大手地区のその他の価値を構成する諸要素】



④防火施設



⑤防火施設



⑥防火施設



⑦防火施設



⑧車止めバリカー



⑨史跡説明板



⑩史跡説明板



⑪史跡説明板



⑫史跡説明板



⑬史跡説明板



⑭観光案内所(売店)



⑮花壇



ベンチ



ベンチ

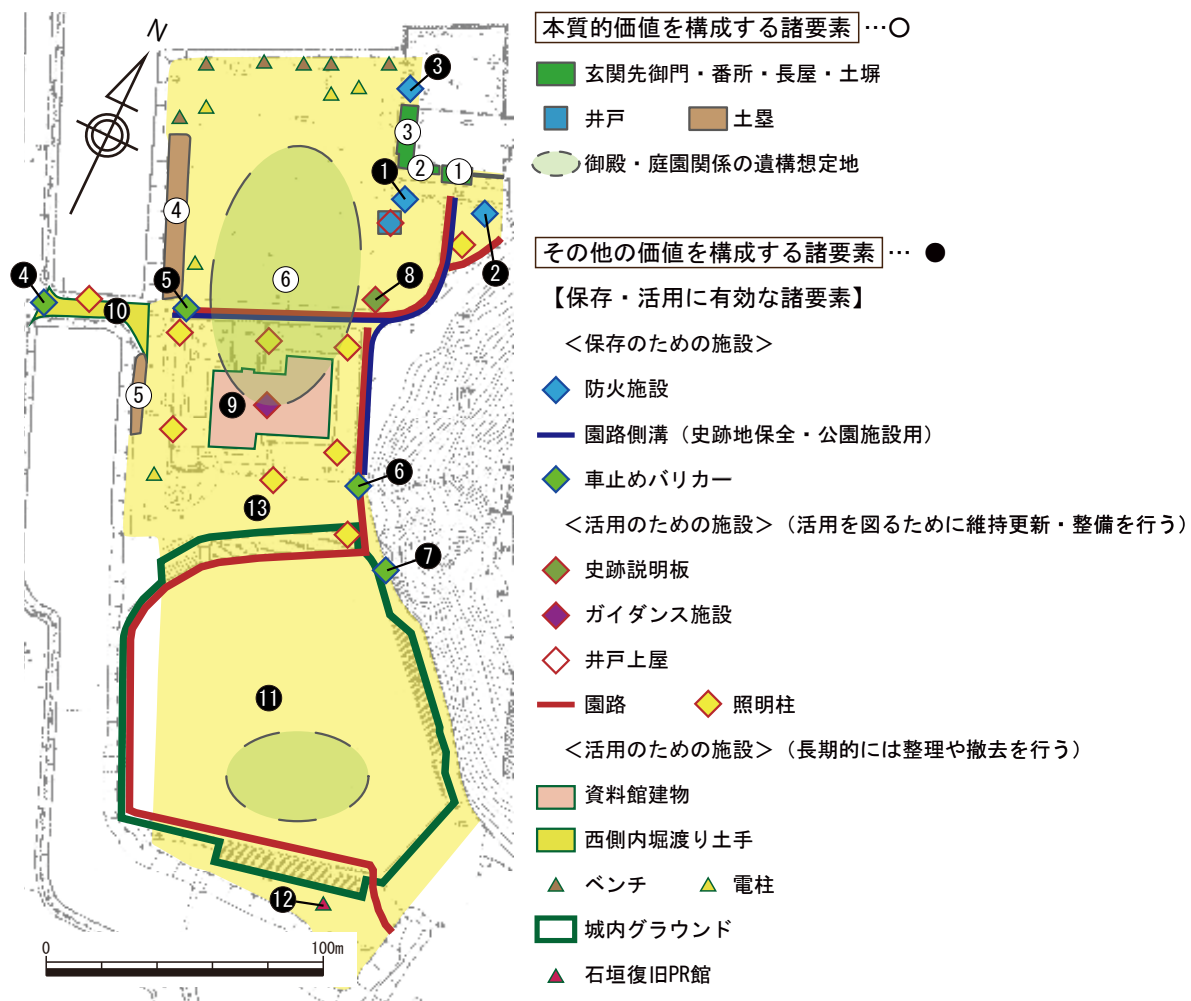


図 34 C-2：下曲輪 御殿地区 諸要素（番号は写真の番号と対応）

【下曲輪 御殿地区の本質的価値を構成する諸要素】



①玄関先御門



②番所



③長屋



④土塀



⑤土塁



⑥御殿跡

【下曲輪 御殿地区のその他の価値を構成する諸要素】



①防火施設



②防火施設



③防火施設



④車止めバリカー



⑤車止めバリカー



⑥車止めバリカー



⑦車止めバリカー（地中埋込式）



⑧史跡説明板



⑨資料館



⑩西側内堀渡り土手



⑪城内グラウンド



⑫石垣復旧PR館



⑬駐車場



ベンチ



ベンチ



- 本質的価値を構成する諸要素 …○
- 門跡   ■ 石垣   ■ 土塁   ■ 井戸
- その他の価値を構成する諸要素 …●
- 【保存・活用に有効な諸要素】
- <保存のための施設>
- ◆ 車止めバリカー
- <活用のための施設> (活用を図るために維持更新・整備を行う)
- ◇ トイレ   ■ 園路   ◆ 照明柱   ◇ 井戸上屋   ◆ 史跡説明板
- <活用のための施設> (長期的には整理や撤去を行う)
- 東側内堀渡り土手   ▲ ベンチ   ▲ あずまや   ▲ 水飲み場
- ▲ 電柱   ○ 公園植栽 (桜など)
- 【その他の構成諸要素】
- ▲ 遊具   ▲ 石碑 (史跡地に関連性が薄いもの)   ▲ 花壇

図 35 C-3 : 下曲輪 搦手・東側地区 諸要素 (番号は写真の番号と対応)

【下曲輪 搦手・東側地区の本質的価値を構成する諸要素】



①門跡



②門跡東脇の石垣



③門跡西脇の石垣



④井戸



⑤土塁

【下曲輪 搦手・東側地区のその他の価値を構成する諸要素】



①車止めバリカー



②車止めバリカー（地中埋込式）



③トイレ



④トイレ



⑤東側内堀渡り土手



⑥あずまや



⑦水飲み場



⑧遊具



⑨遊具

【(続き) 下曲輪 搦手・東側地区のその他の価値を構成する諸要素】



⑩石碑



⑪石碑



⑫石碑



⑬石碑 (齊田喬の文学碑)



⑭石碑



⑮花壇



⑯公園門



⑰プレハブ小屋



⑱史跡説明板



⑲史跡説明板



⑳公園土橋

(但し、地下に遺構土橋が埋没か)



ベンチ



ベンチ

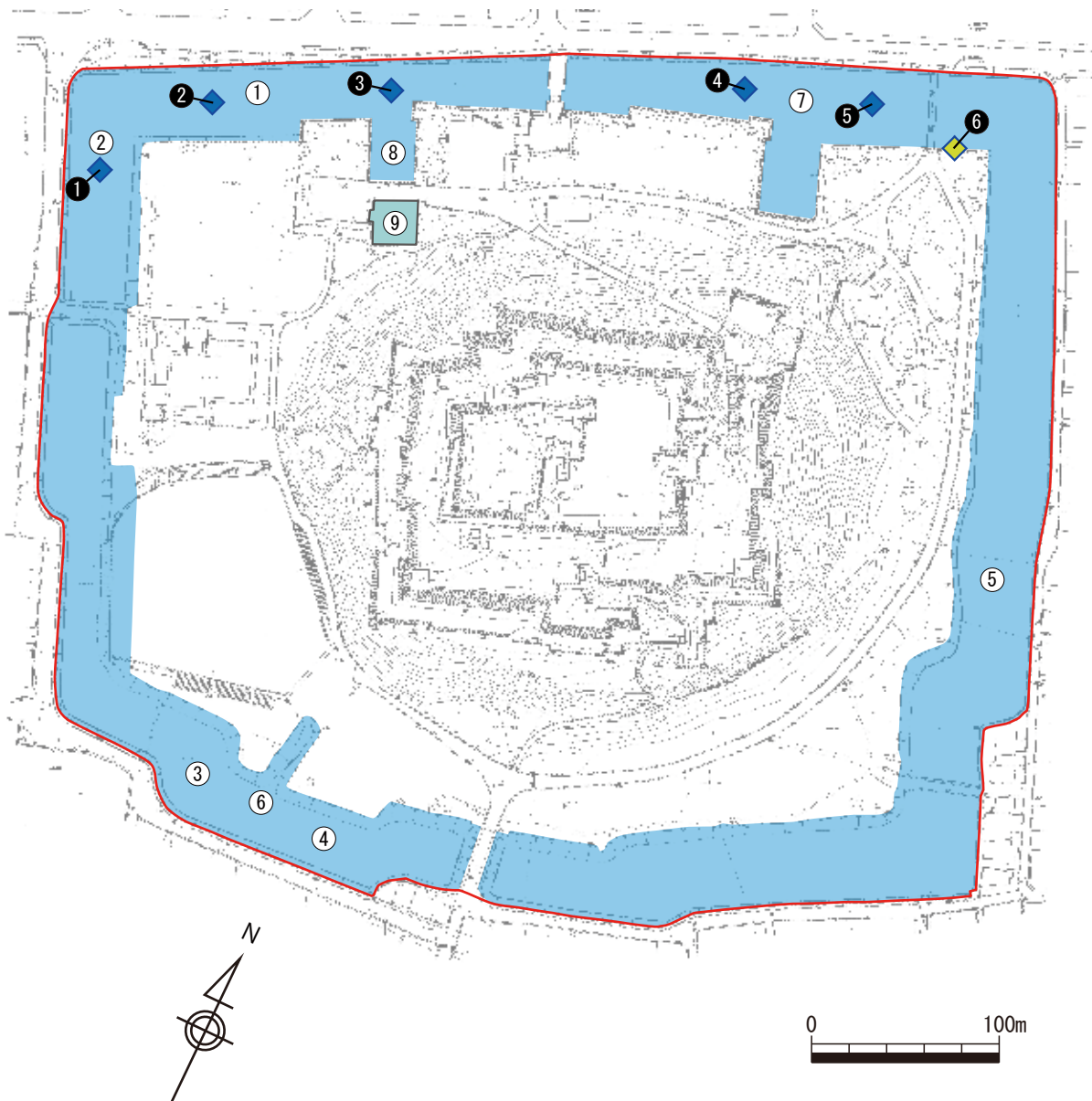


ベンチ



ベンチ





本質的価値を構成する諸要素 …○

あやめ池

その他の価値を構成する諸要素 …●

【保存・活用に有効な諸要素】

<保存のための施設>

◆ 内堀利水施設

◆ 噴水器

図 36 D : 内堀地区 諸要素 (番号は写真の番号と対応)

【内堀地区の本質的価値を構成する諸要素】



①北側 堀底



②西側 堀底



③南側  
堀の肩口が土塁



④南側  
堀の肩口が土塁



⑤東側  
近代以降に積んだ石垣



⑥うぐいす谷 堀が山麓近く  
まで延びるところ



⑦北側 堀が山麓近くまで  
延びるところ



⑧北側 堀が山麓近くまで延  
びるところ



⑨あやめ池 堀が山麓近く  
まで延びるところ

【内堀地区のその他の価値を構成する諸要素】



①噴水器



②噴水器



③噴水器



④噴水器（止水時）



⑤噴水器（止水時）



⑥内堀利水施設



図 37 史跡指定地隣接地 諸要素 (番号は写真の番号と対応)



① 史跡説明板



② 史跡説明板



③ 史跡説明板



④ 史跡説明板



⑤ 史跡説明板



⑥ 史跡説明板



図 38 景観写真の撮影位置と方向（国土地理院地図に加筆）（番号は写真の番号と対応）

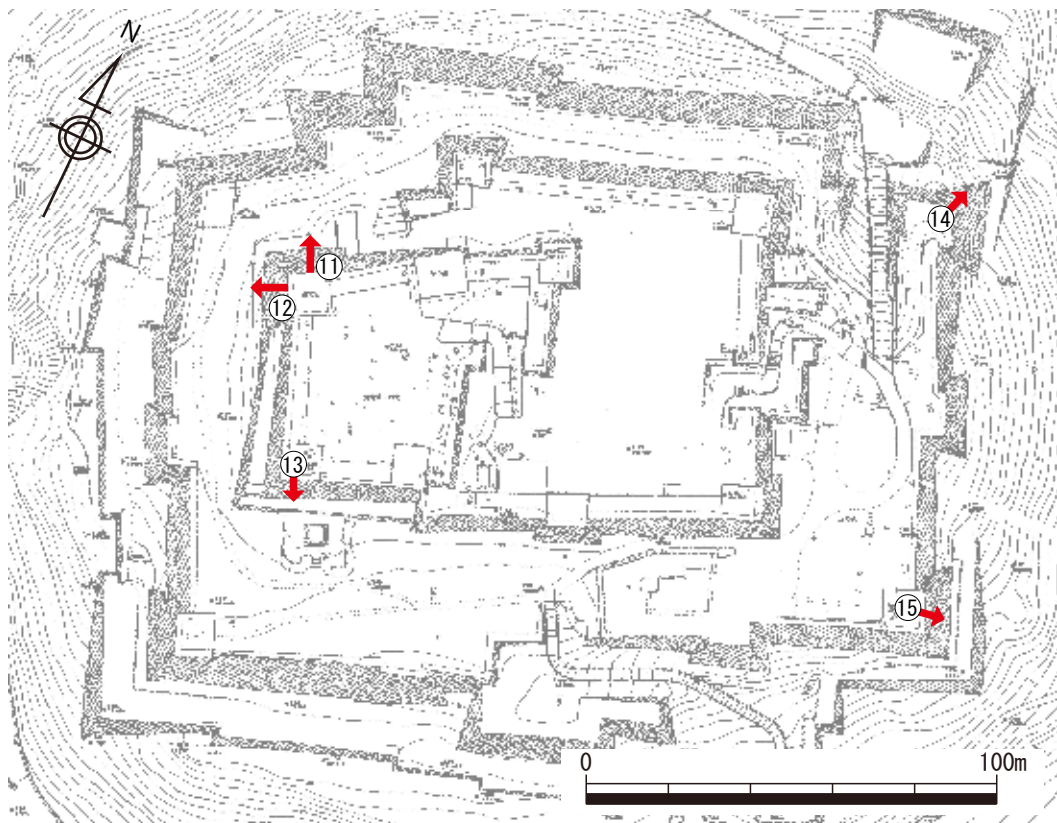


図 39 眺望写真の撮影位置と方向（番号は写真の番号と対応）

【景観・眺望】



①青ノ山上空より  
東から



②飯野山上空より  
南西から



③丸亀城大手門前より  
北から



④内堀沿いバス停車場付近  
より 北西から



⑤北海上の船上より  
北から



⑥港大橋より  
北から



⑦土器川堤防 JR 予讃本線付近  
より 北東から



⑧土器川堤防国道 11 号線付近  
より 南東から



⑨国道 11 号線より  
南から



⑩先代池の西側堤防より  
南西から



⑪本丸姫櫓跡から見た  
北側の眺望



⑫本丸姫櫓跡から見た  
西側の眺望



⑬本丸多門櫓跡から見た  
南側の眺望



⑭三の丸北東張出部から見た  
北側の眺望



⑮三の丸月見櫓跡から見た  
東側の眺望