

3 生 入 第 5 0 号
令 和 0 4 年 0 1 月 1 1 日

国土交通大臣 殿

丸亀市長

社会資本総合整備計画の変更について

令和03年01月08日 付け 2生入第39号 で提出した、社会資本総合
整備計画について、別添のとおり変更するので提出する。

社会資本総合整備計画 防災・安全交付金

令和04年01月11日

計画の名称	防災拠点となる公園づくり（防災・安全）												
計画の期間	平成31年度～令和05年度（5年間）								重点配分対象の該当	○			
交付対象	丸亀市												
計画の目標	丸亀総合運動公園は丸亀市の中央部に位置し、スポーツ活動を中心とした総合的なレクリエーション空間として整備しており、近いうちに発生が懸念されている南海トラフ地震など大規模災害に対する備えを緊急に整備する必要がある。そのため、丸亀市地域防災計画に基づき、今後、本公園を広域防災拠点と位置づけ、平常時は多目的広場として、災害発生時は広域的な救援救護活動、復旧・復興活動等の活動拠点として整備を行う。												
全体事業費（百万円）	合計（A+B+C+D）	1,236	A	1,236	B	0	C	0	D	0	効果促進事業費の割合C / (A+B+C+D)	0	%

番号	計画の成果目標（定量的指標）			
	定量的指標の定義及び算定式	定量的指標の現況値及び目標値		
		当初現況値	中間目標値	最終目標値
		H30	H31	R5
1	災害時における消防隊等の集結地として駐車スペースを確保する。 災害時の消防隊等の集結地として大型車両等駐車スペースの確保 「防災公園の計画・設計・管理運営ガイドライン（改訂第2版）」を踏まえて60台として設定	0台	0台	60台
2	災害緊急物資の搬入、搬出等に伴う大型車両の駐車等のスペースを確保する。 災害緊急物資の搬入、搬出等に伴う大型トラック等駐車スペースの確保 「防災公園の計画・設計・管理運営ガイドライン（改訂第2版）」を踏まえて60台として設定	0台	0台	60台

備考等	個別施設計画を含む	-	国土強靱化を含む	-	定住自立圏を含む	-	連携中枢都市圏を含む	-	流域水循環計画を含む	-	地域再生計画を含む	-
-----	-----------	---	----------	---	----------	---	------------	---	------------	---	-----------	---

A 基幹事業																				
基幹事業(大)	番号	事業 種別	地域 種別	交付 対象	直接 間接	事業者	種別1	種別2	要素となる事業名 (事業箇所)	事業内容 (延長・面積等)	市区町村名/ 港湾・地区名	事業実施期間(年度)					全体事業費 (百万円)	費用 便益比	個別施設計画 策定状況	
												H31	R02	R03	R04	R05				
		一体的に実施することにより期待される効果																		
		備考																		
都市公園・緑地等事業	A12-001	公園	一般	丸亀市	直接	丸亀市	-	-	丸亀総合運動公園	運動施設整備等	丸亀市						1,236	1.70	-	
												小計						1,236		
												合計							1,236	

交付金の執行状況

(単位：百万円)

	H31	R02			
配分額 (a)	90	158			
計画別流用増 減額 (b)	0	0			
交付額 (c=a+b)	90	158			
前年度からの繰越額 (d)	0	36			
支払済額 (e)	53	65			
翌年度繰越額 (f)	37	129			
うち未契約繰越額(g)	22	110			
不用額 (h = c+d-e-f)	0	0			
未契約繰越率+不用率 (i = (g+h)/(c+d))%	24.44	56.7			
未契約繰越率+不用率が10%を超えている場合その理由	用地取得の協議に時間を要したため	用地取得の協議に時間を要したため			

事前評価チェックシート

計画の名称： 防災拠点となる公園づくり（防災・安全）

事前評価	チェック欄
I. 目標の妥当性 上位計画との整合性 1) 上位計画等と整合性が確保されている。	○
I. 目標の妥当性 上位計画との整合性 2) 都市計画法に定める認可と整合性が確保されている。	○
I. 目標の妥当性 地域の課題への対応 1) 地域の課題を踏まえてまちづくりの目標が設定されている。	○
II. 計画の効果・効率性 目標と事業内容の整合性等 1) 事業内容は、計画の目標を達成する上で適切なものとなっている。	○
II. 計画の効果・効率性 目標と事業内容の整合性等 2) 事業効果は、数値、指標濤を用いて客観的に示されている。	○
II. 計画の効果・効率性 事業の効果 1) 十分な事業効果が確認されている。	○
III. 計画の実現可能性 事業執行の能力 1) 財政・執行能力等からみても計画期間で適正な区域となっている。	○
III. 計画の実現可能性 円滑な事業執行の環境 1) 周辺住民等の協力を得ながら事業を進めている。	○

ぼうさいきょてん

こうえん

防災拠点となる公園づくり（防災・安全）

（ 基幹事業 ）

1. 公園の概要

本公園は丸亀市の中央部に位置し、スポーツ活動を中心とした総合的なレクリエーション空間として整備しており、近いうちに発生が懸念されている南海トラフ地震など大規模災害に対する備えを緊急に整備する必要があると考えている。そこで、丸亀市地域防災計画に基づき、本公園を広域防災拠点と位置づけ、平常時は多目的広場として、災害発生時には広域的な救護救援活動、復旧・復興活動等の活動拠点として整備を行う。

2. 計画内容

公園名 まるがめそうごううんどうこうえん
：丸亀総合運動公園

事業種別 まがめ
：都市公園等事業

事業主体 かがわけんまるがめし
：香川県丸亀市

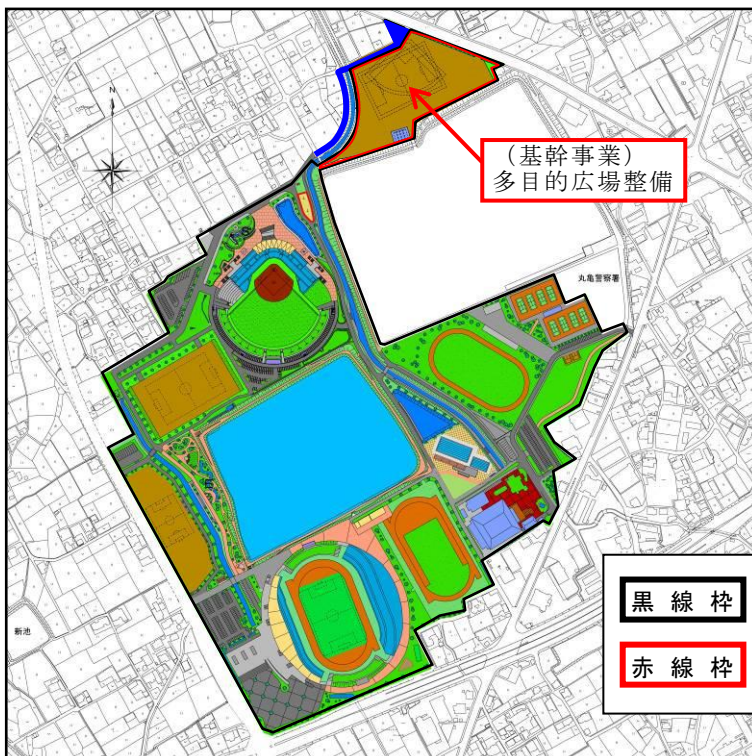
事業費 まがめ
：1, 236百万円（国費：557百万円）

3. 事業効果

災害時には、避難所等へ緊急物資を輸送するための荷捌き場所となる屋根付多目的広場の整備や、消防隊等の駐車場や終結地として活用できる多目的広場の整備を行う。

公園概要図

公園位置図

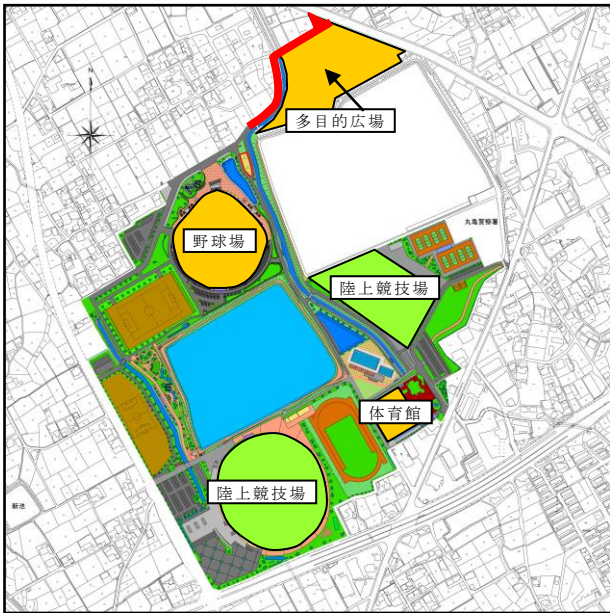


黒線枠 都市公園区域

赤線枠 基幹事業予定区域

【 土地利用イメージ 】

平常時



災害時

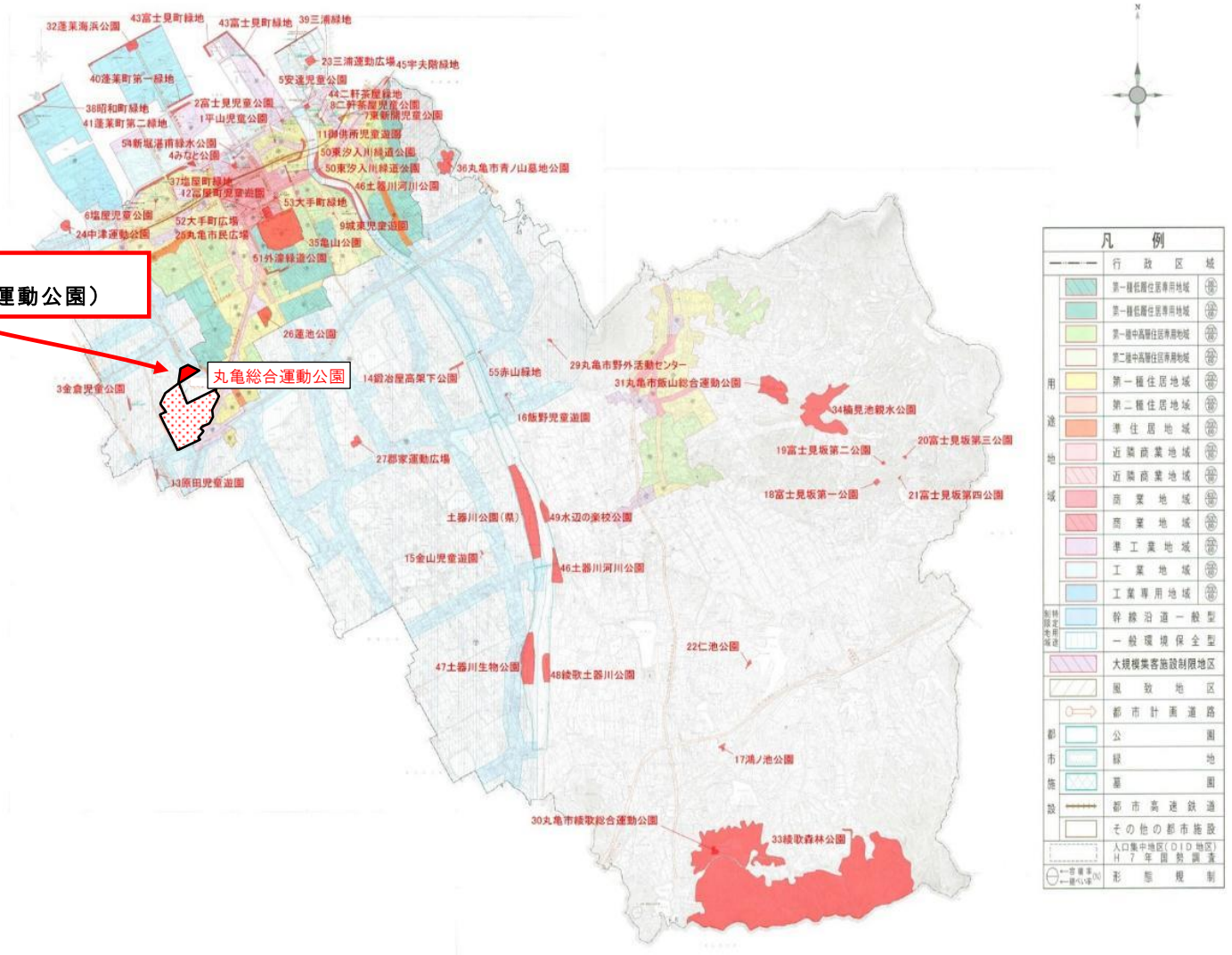


社会資本整備総合交付金 事業施工箇所図(丸亀総合運動公園内位置図)

計画の名称	1 防災拠点となる公園づくり(防災安全交付金)	交付対象	丸亀市
計画の期間	平成31年度～令和5年度 (5年間)		

丸亀市公園配置図

A12-001(基幹事業)
都市公園等事業(丸亀総合運動公園)



社会資本整備総合交付金 事業施工箇所図(丸亀総合運動公園内位置図)

計画の名称	1 防災拠点となる公園づくり(防災安全交付金)		
計画の期間	平成31年度～令和5年度 (5年間)	交付対象	丸亀市

