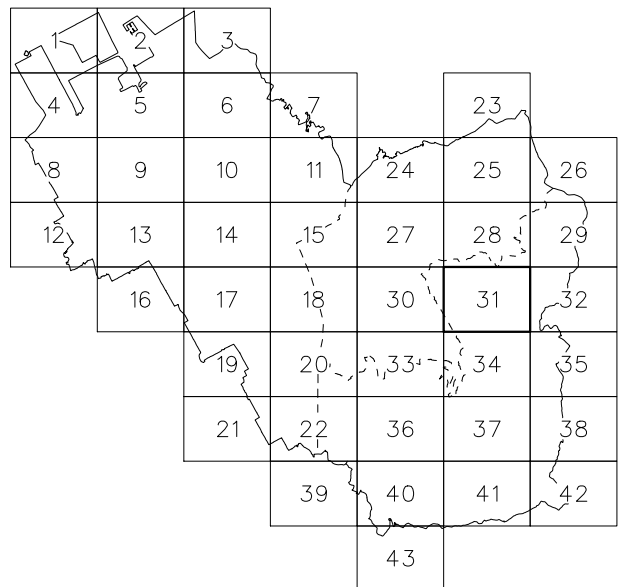
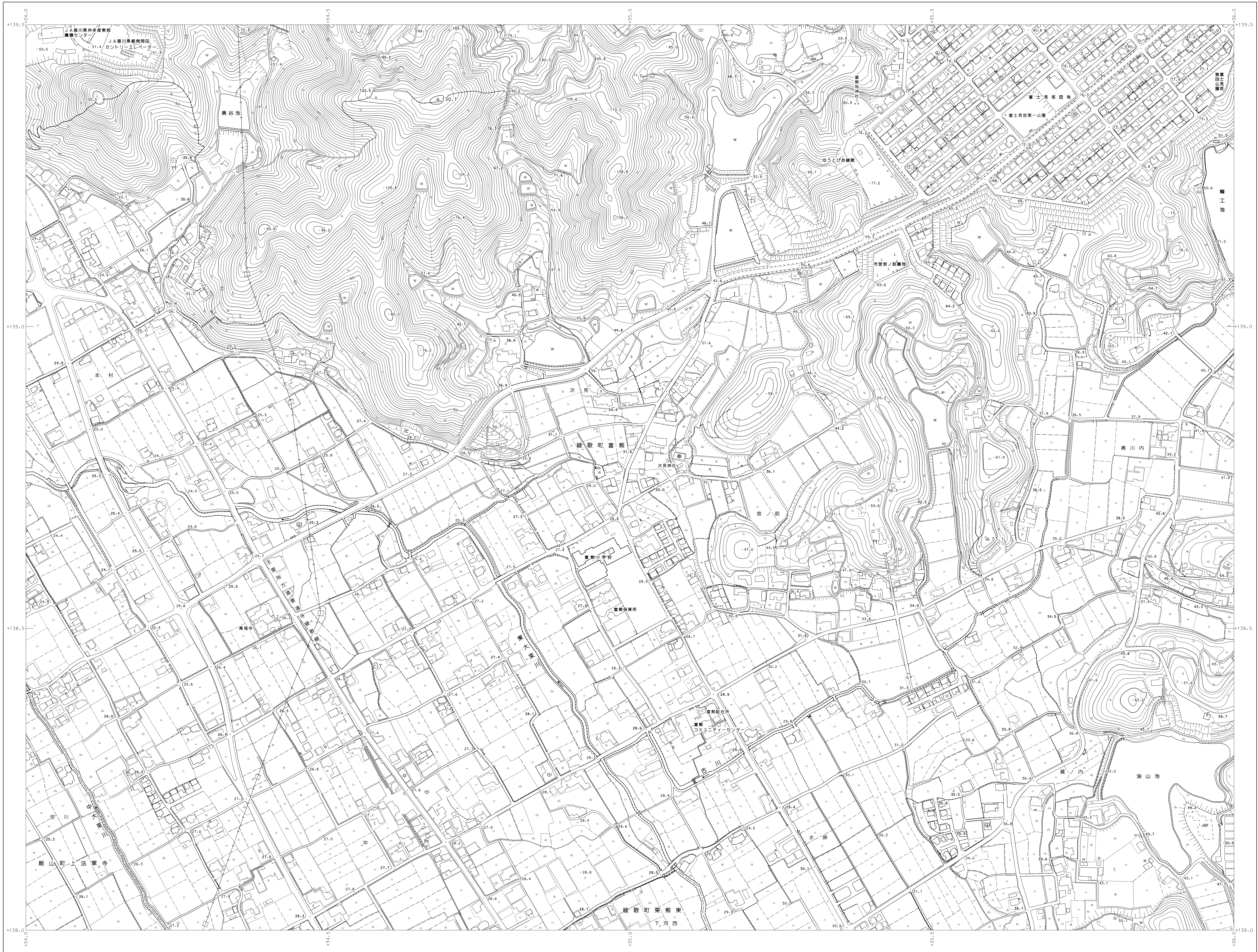


# 丸亀市都市計画図31

1:2,500地形図



### 記号

[Symbol]	普通建物	△37.2	三角点
[Symbol]	倉庫	□12.04	水源地
[Symbol]	普通倉庫	○14.8	多角点/高低差
[Symbol]	堅ろう無壁倉庫	△25.6	電柱/電線
[Symbol]	堅ろう無壁倉庫	△25.6	電柱/電線
[Symbol]	堅ろう無壁倉庫	△25.6	電柱/電線
[Symbol]	堅ろう無壁倉庫	△25.6	電柱/電線

社 社 門 門  
キリスト教 門  
文 校 門  
育 校 門  
交車・駐在所 門  
消防署 門  
郵便局 門  
工場 門  
変電所 門  
倉庫 門  
火薬庫 門  
無線局 門  
電力局 門  
官公署 門  
裁判所 門  
検察庁 門  
警察署 門  
森林管理署 門  
公民館・公民館 門  
銀行 門  
職業安定所 門  
保健所 門  
短期大学 門  
幼稚園・保育園 門  
ガソリンスタンド 門  
駐車場 門

普通道路 門  
特殊道路 門  
歩道 門  
建設中の道路 門  
歩道・分岐部 門  
橋脚・歩道橋 門  
橋脚・歩道橋 門  
駐水 門  
人工排水路 門  
土堤等 門

普通道路 門  
特殊道路 門  
歩道 門  
建設中の道路 門  
歩道・分岐部 門  
橋脚・歩道橋 門  
橋脚・歩道橋 門  
駐水 門  
人工排水路 門  
土堤等 門

市界 門  
町界 門  
大字・町(丁目)界 門

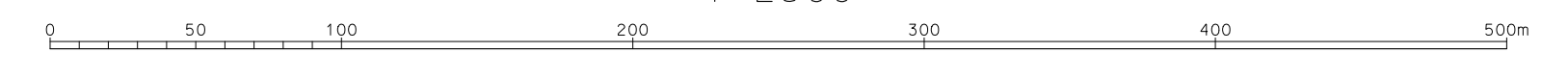
[Symbol]	田	畑	森林	草地
[Symbol]	田	畑	森林	草地
[Symbol]	田	畑	森林	草地
[Symbol]	田	畑	森林	草地
[Symbol]	田	畑	森林	草地

破産 門  
地上 門  
空中 門  
土石を露出する部 門  
水 門  
水門 門  
大規模掘削 門  
不慮掘削 門  
埋立地 門  
埋立地 門  
埋立地 門

高標系は平成22年国土交通省告示第289号の規定による高標系  
投影は横メルカトル図法  
図面に表示してある座標値はメートル単位  
高さの基準は東京湾の平均海面  
等高線の間隔は2メートル  
「平面図内座標値は、世界測地系による。」

1. 撮影 平成18年 1月  
2. 撮影 平成19年 2月  
3. 撮影 平成20年 11月  
4. 修正 平成29年 3月

1:2500



この図面は、国土院院長の承認を得て図面管理の業務標準を使用し、作成したものである。  
(承認番号) 平28国土第33号

計画機関 丸亀市  
作業機関 国際航業株式会社