



ちさんちしょう
地産地消ベジね!

そうだよ! 良く知っているね。さすがベジィさん!

ちさんちしょう
地産地消とは、

「地元で作られたものを、地元の人たちが消費すること」だね。

外国から日本にやってくる作物(食べ物)はたくさんあって、小麦もその一つなんだ。外国のものも、もちろん美味しいんだけど、外国のものばかりに頼っていると、地元で作物を作る力が無くなってしまふよ。もし外国で作物が作れなくなったとき、日本にも入ってこなくなり、困ってしまうよ。

香川県で作られた食べ物を地元の人たちが食べることは、香川県の農家さんの応援にもなり、香川県の農業を支え、未来に食をつなげることになるんだ。

少しずつでも、地元でできた食べ物を見かけたら、選んでおいしく食べてみてね。

みんな! さっそく、地産地消だよ!

「さぬきの夢」×「はるみずき」を使った
香川県産小麦100%の給食パン



今回、「さぬきの夢」と「はるみずき」の力をあわせて給食パンになったよ!
もちもち、しっとりした食感を味わってね!

香川県産野菜も
食べるベジ!



香川県産野菜イメージキャラクター
「ベジィさん」



県産農産物を紹介
「かがわ農産物応援団」
Instagram



発行/「さぬきの夢」利用促進協議会
2022年12月発行

かがやくけん、かがわけん。
香川県



香川県産小麦「さぬきの夢」と
「はるみずき」を一緒に知るベジ!

ベジィさん
香川県産野菜イメージキャラクター

「さぬきの夢」がつくる
おいしい笑顔

香川県の小麦ご紹介



かがやくけん、かがわけん。
香川県

おい ひろ かがわ こむぎしょくいく
美味しさ広がる・つながる「香川の小麦」食育ガイド



「さぬきの夢」を知ってるベジ?

「さぬきの夢」は、香川県が「さぬきうどん」のために開発した小麦(品種)の名前だよ!



昔、香川県では「さぬきうどん」用に、小麦がたくさん作られていたんだ。でも、1960年頃、長雨や病気がまん延したことが原因で、県内では小麦がほとんど作られなくなってしまったんだ。

そんな中、「香川県で育てた小麦で『さぬきうどん』を作りたい」といった、さぬきうどんの職人さんの願いをうけて、2000年に誕生したのが「さぬきの夢」なんだ!

「さぬきの夢」は平成生まれだよ!



小麦は、皮を取って、小麦粉にして使われるよ



「さぬきの夢」は、どこで作られているベジ?



みんなが住んでいる、香川県だけで作られているよ。

小麦は、雨や水たまりが苦手なんだ。でも、香川県は雨が少ないから、小麦が育てやすいんだ!

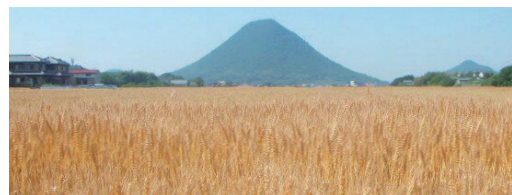
だから、昔から香川県では「さぬきうどん」用に小麦栽培が盛んだったんだね。

みんなの近所では、5月下旬頃に、黄金色に輝く、きれいな麦畑を見ることが出来るよ!

種まき 成長 収穫

【栽培カレンダー】	10月	11月	12月	1月	2月	3月	4月	5月	6月	7月

小麦は、コンバインっていう機械で収穫するよ!



黄金色に輝く小麦



「さぬきの夢」って、おいしいベジ?

思わず笑顔になる、おいしさだよ!!

「さぬきの夢」を使った食べ物は、小麦の豊かな香りがして、もちもち、しっとりとした、おいしさを味わえるよ!

「さぬきうどん」はもちろん、餃子やクッキー、どらやき、パンなどいろいろな食べ物で使われているよ。



うどんだけじゃなく、いろんな食べ物に使われるよ!



ニューフェイス「はるみずき」が、やってきたベジ?

はじめまして!これからよろしくね!

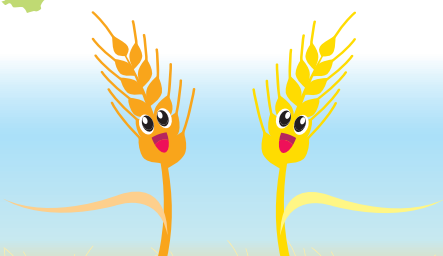
これまで、香川県で作られる小麦は、「さぬきの夢」がほとんどだったけど、2021年から「はるみずき」の栽培も始まったんだ!

「はるみずき」は主に、パン用に使われるよ。これから「さぬきの夢」と「はるみずき」の2つの力をあわせて、おいしい笑顔をつくっていくよ!

県産小麦をいろいろな料理やお菓子の材料に使ってほしいな!



「はるみずき」栽培エリア



「さぬきの夢」「はるみずき」